

E-RU.MT22.B.00078.П1

01 января 2013 г.

31 декабря 2013 г.

СПЕЦИАЛЬНЫХ И СПЕЦИАЛИЗИРОВАННЫХ АВТОТРАНСПОРТНЫХ СРЕДСТВ И УСЛУГ НА АВТОМОБИЛЬНОМ ТРАНСПОРТЕ (ОС САТС) НЕКОММЕРЧЕСКОЙ ОРГАНИЗАЦИИ "ФОНД РАЗВИТИЯ СЕРТИФИКАЦИИ СПЕЦАВТОТРАНСПОРТА, СРЕДСТВ МЕХАНИЗАЦИИ И ТЕХНОЛОГИЙ ВЫПОЛНЕНИЯ РАБОТ В СТРОИТЕЛЬСТВЕ" ("САМТ-ФОНД")

РФ, 105062, г. Москва, Подсосенский пер., д.21, стр.3, ОГРН 1077700018796, № РОСС RU.0001.10MT22 от 03.06.2009 г. до 03.06.2014 г., тел. (495) 916-28-58, факс: (495) 917-21-60, E-mail: griff@samt-fond.ru

МАРКА	-
КОММЕРЧЕСКОЕ НАИМЕНОВАНИЕ	-
ТИП	4237-0000010-1?
ШАССИ	КАМАЗ-4326-15
МОДИФИКАЦИИ	4237-0000010-10, 4237-0000010-11
КАТЕГОРИЯ	M ₃ G
ЭКОЛОГИЧЕСКИЙ КЛАСС	3
КОД ОКП / ТН ВЭД	45 1786 / 8702 10
ЗАЯВИТЕЛЬ И ЕГО АДРЕС	Общество с ограниченной ответственностью "ПСИ-НН" (ООО "ПСИ-НН") Россия, 603116, г. Нижний Новгород, ул. Московское Шоссе, 28 а, ОГРН 1025202411431; тел/факс 8 (831) 462-20-03
ИЗГОТОВИТЕЛЬ И ЕГО АДРЕС	Общество с ограниченной ответственностью "ПСИ-НН" (ООО "ПСИ-НН") Россия, 603116, г. Нижний Новгород, ул. Московское Шоссе, 28 а, ОГРН 1025202411431; тел/факс 8 (831) 462-20-03
ПРЕДСТАВИТЕЛЬ ИЗГОТОВИТЕЛЯ И ЕГО АДРЕС	-
СБОРОЧНЫЙ ЗАВОД И ЕГО АДРЕС	Россия, 603107, г. Нижний Новгород, ул. Заовражная , 7 А
ПОСТАВЩИК СБОРОЧНЫХ КОМПЛЕКТОВ И ЕГО АДРЕС	-

соответствуют установленным в Российской Федерации требованиям технического регламента о безопасности колесных транспортных средств

Действие данного ОДОБРЕНИЯ ТИПА ТРАНСПОРТНОГО СРЕДСТВА распространяется на серийно выпускаемую продукцию.

Данное ОДОБРЕНИЕ ТИПА ТРАНСПОРТНОГО СРЕДСТВА без приложений не действительно.

Приложение № 1. Общие характеристики транспортного средства

Приложение № 2. Перечень документов, явившихся основанием для оформления ОДОБРЕНИЯ ТИПА ТРАНСПОРТНОГО СРЕДСТВА

Приложение № 3. Описание маркировки транспортного средства

Приложение № 4. Общие виды транспортных средств на четырех страницах.

ДОПОЛНИТЕЛЬНАЯ ИНФОРМАЦИЯ

отсутствует

Руководитель органа по сертификации

подпись

М.И. Грифф

инициалы, фамилия

ОДОБРЕНИЕ ТИПА ТРАНСПОРТНОГО СРЕДСТВА УТВЕРЖДЕНО.

Внесена запись в реестр за E-RU.MT22.B.00078.P1П1 от 12 декабря 2012 г.

Заместитель руководителя **РОССТАНДАРТА**

наименование федерального органа исполнительной власти, выполняющего функции компетентного административного органа Российской Федерации в соответствии с Женевским Соглашением 1958 года

подпись

А.В. Зажигалкин

инициалы, фамилия

E-RU.MT22.B.00078.П1

ОБЩИЕ ХАРАКТЕРИСТИКИ ТРАНСПОРТНОГО СРЕДСТВА

Колесная формула / ведущие колеса	4x4 / все	
Схема компоновки транспортного средства	кабина над двигателем	
Расположение двигателя	переднее продольное	
Тип кузова / количество дверей	закрытый пассажирский фургон с окнами (для 4237-0000010-10) в т.ч. с заниженным входом, или закрытый грузопассажирский фургон с окнами, состоящий из пассажирского и грузового отсеков, разделенных перегородкой с дверью или без двери (для 4237-0000010-11); в т.ч. с заниженным входом; варианты дверей кузова: одна служебная дверь по правому борту фургона и одностворчатая или двустворчатая запасная дверь на задней стенке фургона или две двери по правому борту	
Пассажировместимость при максимальной разрешенной массе	не более 18 (16 в фургоне, 2 в кабине) для 4237-0000010-11; не более 30 (28 в фургоне, 2 в кабине) для 4237-0000010-10	
Кабина	цельнометаллическая, опрокидывающаяся вперед, трехместная, двухдверная, со спальным местом и без него	
Габаритные размеры, мм		
- длина	7565	
- ширина	2500	
- высота	3925	
База, мм	4200	
Колея передних/задних колес, мм	2050/2050	
	Для модификации	4237-0000010-10
		4237-0000010-11
Масса транспортного средства в снаряженном состоянии, кг	8415...8690	8330...8605
Полная масса транспортного средства (технически допустимая), кг	11515	11745
Максимальная осевая масса (технически допустимая), кг		
- на переднюю ось	5350	5350
- на заднюю ось	6165	6395
Максимальная масса прицепа, кг	буксировка прицепа не предусмотрена	
Двигатель (марка, тип)	КАМАЗ 740.31-240	
	Четырёхтактный дизель, с турбонаддувом	
- количество и расположение цилиндров	8, V-образное	
- рабочий объем, см ³	10850	
- степень сжатия	16,5	
- максимальная мощность, кВт (мин ⁻¹), по методике Правил ЕЭК ООН № 85	165 (2200)	
Максимальный крутящий момент, Нм(мин ⁻¹)	912 (1100...1600)	
Топливо	дизельное	
Система питания (тип)	впрыск топлива под давлением	
Блок управления (маркировка)	-	
ТНВД (тип, маркировка)	ЯЗДА, 337-20.05 или 3371-71.01 Bosch 0402 648 608	

E-RU.MT22.B.00078.П1

Форсунки (тип, маркировка)				
Для ТНВД ЯЗДА	ЯЗДА 273-20 или ЯЗДА 273-50			
Для ТНВД BOSCH	АЗПИ 216, АЗПИ 216А			
Нагнетатель воздуха (тип, маркировка)	«Borg Warner Turbo Systems», S2B/7624TAE/0,76D9; КАМАЗ ТКР 7С-6			
Воздушный фильтр (тип, маркировка)	КАМАЗ 740.05-1109510, с бумажным элементом			
Глушитель шума впуска (маркировка)	-			
Система выпуска и нейтрализации отработавших газов	один глушитель, система нейтрализации отсутствует			
Глушитель (маркировка)	КАМАЗ 6520-1201010			
Трансмиссия	механическая			
Сцепление (марка, тип)	ZF SACHS, MF-430 или MFZ-430, сухое, однодисковое; КАМАЗ-142- сухое, двухдисковое			
Коробка передач (марка, тип)	ZF9S1310TO или КАМАЗ-142 или КАМАЗ-152			
для модификаций:	<u>КАМАЗ-142</u>	<u>ZF9S1310TO</u>	<u>КАМАЗ-152</u>	
- число передач	вперед-5, назад-1	вперед-9, назад-1	вперед-10, назад-2	
- передаточные числа	-	-	низшая	высшая
дополнительная понижающая	-	-	-	-
I-	7,82	9,48	7,82	6,38
II-	4,03	6,58	4,03	3,29
III-	2,50	4,68	2,50	2,04
IV-	1,53	3,48	1,53	1,25
V-	1,00	2,62	1,00	0,815
VI-	-	1,89	-	-
VII-	-	1,35	-	-
VIII-	-	1,00	-	-
IX-	-	0,75	-	-
3.X	7,38	8,97	7,38	6,02
Раздаточная коробка (тип, маркировка)	КАМАЗ-6511 –механическая, двухступенчатая, с блокируемым межосевым дифференциалом			
передаточные числа:	2			
- высшее	0,917			
- низшее	1,692			
Главная передача (тип, маркировка)	КАМАЗ, центральный двухступенчатый редуктор с блокируемым межколесным дифференциалом			
- передаточное число	5,43, 5,94, 6,53, 7,22			
Подвеска				
Передняя (описание)	на двух полуэллиптических рессорах, с гидравлическими телескопическими амортизаторами, резиновыми буферами			
Задняя (описание)	зависимая, на двух полуэллиптических рессорах, с гидравлическими амортизаторами			

E-RU.MT22.B.00078.П1

Рулевое управление (описание):	рулевое управление с гидроусилителем
- рулевой механизм (тип, маркировка)	КАМАЗ-4310-3400020 «винт – шариковая гайка – рейка – сектор»
Тормозные системы	
Рабочая (описание)	двухконтурная, привод пневматический, с разделением на контуры передней и задней оси с пневмоприводом, тормозные механизмы барабанные, с АБС
Запасная (описание)	каждый из контуров рабочей тормозной системы
Стояночная (описание)	колесные тормозные механизмы задней оси, приводимые в действие пружинными энергоаккумуляторами, объединенные с тормозными камерами
Вспомогательная (износостойкая) (описание)	моторный тормоз-замедлитель
- компрессор (маркировка)	K5 115 01 135 0, Priva petoletca, или LK 8906, LP 3989, KNORR-BREMSE, или 53205-3509015-20, Ижевский механический завод
тормозные камеры (маркировка)	661-3519210-10, КЗТАА, или 25.3519211-10, РААЗ, передние; 661-3519200-10, КЗТАА, 100-3519200 или 25.3519201, РААЗ, задние
Шины	
размерность	425/85R21
минимально допустимый индекс нагрузки	156
скоростная категория	G
статический радиус, мм	585
Оборудование транспортного средства	по заказу: держатель запасного колеса, лебедка, отопительно-вентиляционные и климатические установки (хладаген R-134a), внутреннее радиопереговорное устройство, навигационное оборудование. окна, люки, лестницы, сейфы, стойки, пирамиды для оружия, тахограф

Руководитель органа по сертификации

подпись

М.И. Грифф

инициалы, фамилия

E-RU.MT22.B.00078.П1

ОПИСАНИЕ МАРКИРОВКИ ТРАНСПОРТНОГО СРЕДСТВА

1. Место расположения и форма знака обращения на рынке:
На табличке изготовителя;
по форме, утвержденной Постановлением Правительства РФ от 19.11.2003 г. № 696
2. Место расположения таблички изготовителя:
На задней стойке проема правой двери кабины.
3. Место расположения идентификационного номера (код VIN):
 - 3.1 На табличке изготовителя.
 - 3.2 На задней стойке проема правой двери кабины или правом лонжероне рамы.
4. Структура и содержание идентификационного номера (номеров) транспортных средств:

1	2	3	4	5	6	7	8	9	10	11	12	13	14	15	16	17
X	8	9	4	2	3	7	0	?	?	0	B	R	9	?	?	?

- поз. 1 - 3: Международный идентификационный код изготовителя (WMI):
X89 – код изготовителя (см. также поз.12-14), указывающий на то, что объем его производства не превышает 500 ед. в год
- поз. 4 - 9: Обозначение модификаций транспортного средства:
«423702» - 4237-0000010-10,
«423703» - 4237-0000010-11
- поз. 10: Модельный год в соответствии с Таблицей 1 Приложения № 8 к техническому регламенту о безопасности колесных транспортных средств
- поз. 11 цифра 0 постоянно
- поз.12-14: BR9 – код изготовителя (совместно WMI) – ООО «ПСП-НН», Российская Федерация
- поз. 15 - 17: производственный номер транспортного средства

Руководитель органа по сертификации

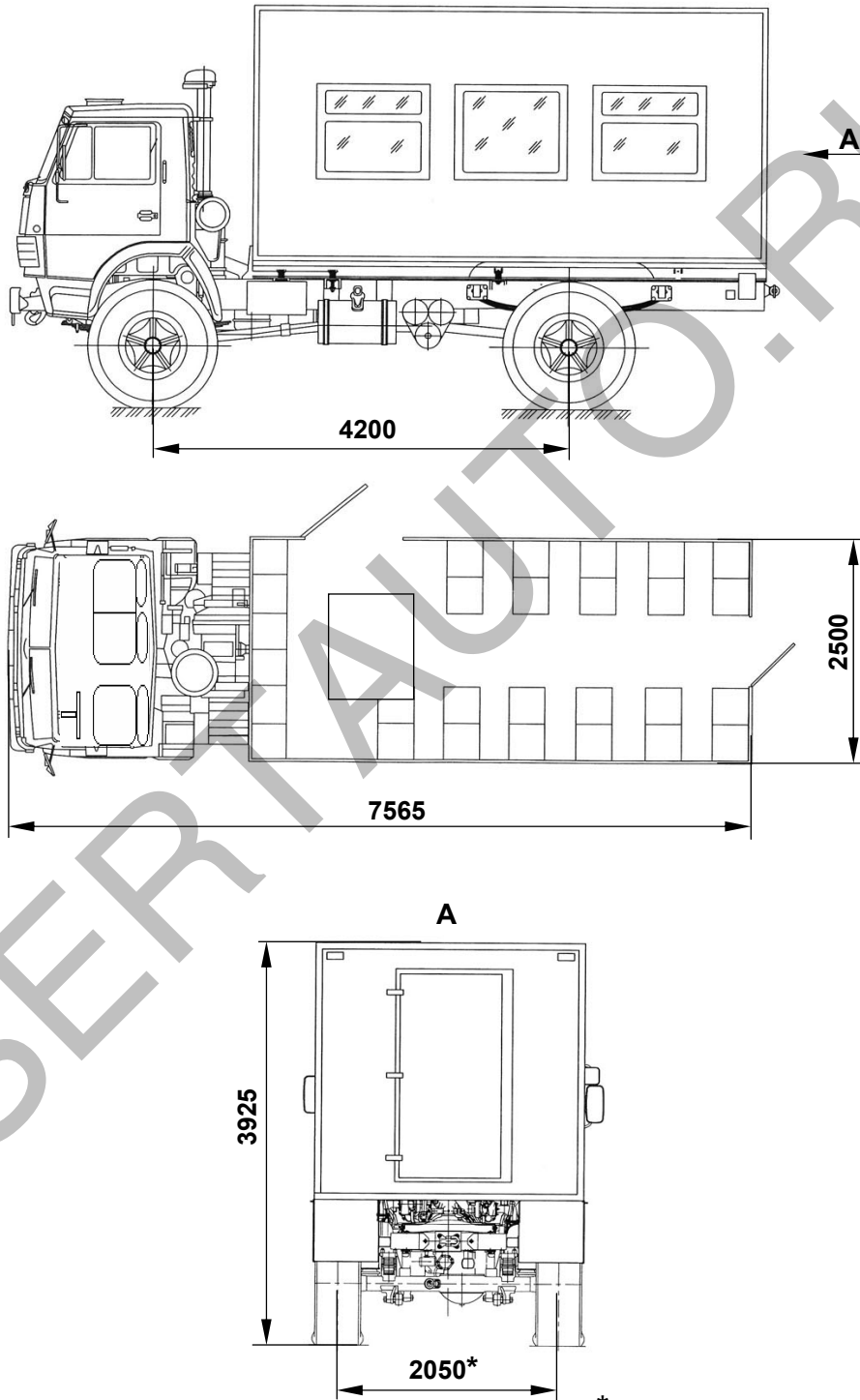
подпись

М.И. Грифф

инициалы, фамилия

E-RU.MT22.B.00078.П1

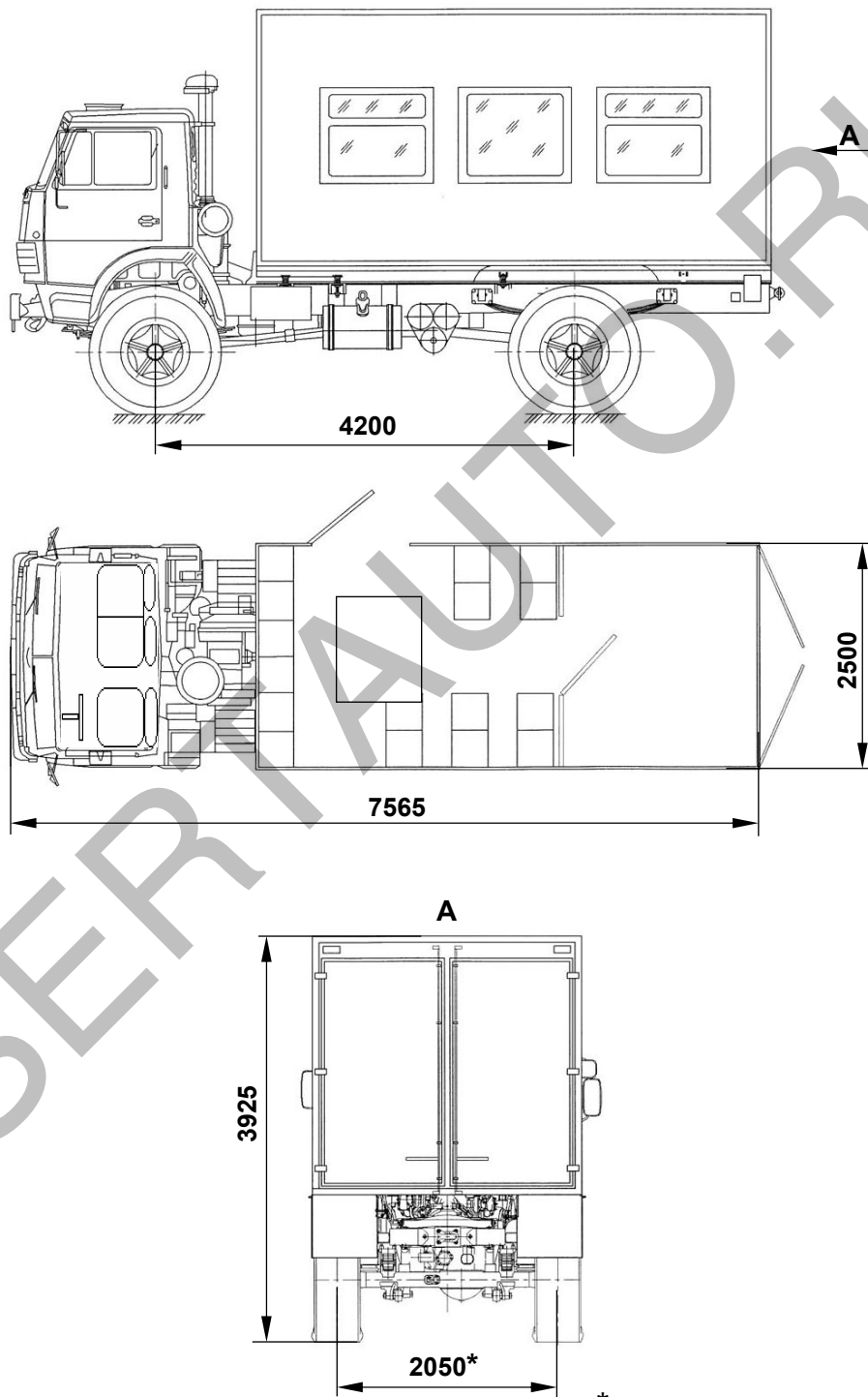
ОБЩИЙ ВИД ТРАНСПОРТНОГО СРЕДСТВА 4237-0000010-1?
модификация 4237-0000010-10



* – колея передних/ задних колес

E-RU.MT22.B.00078.П1

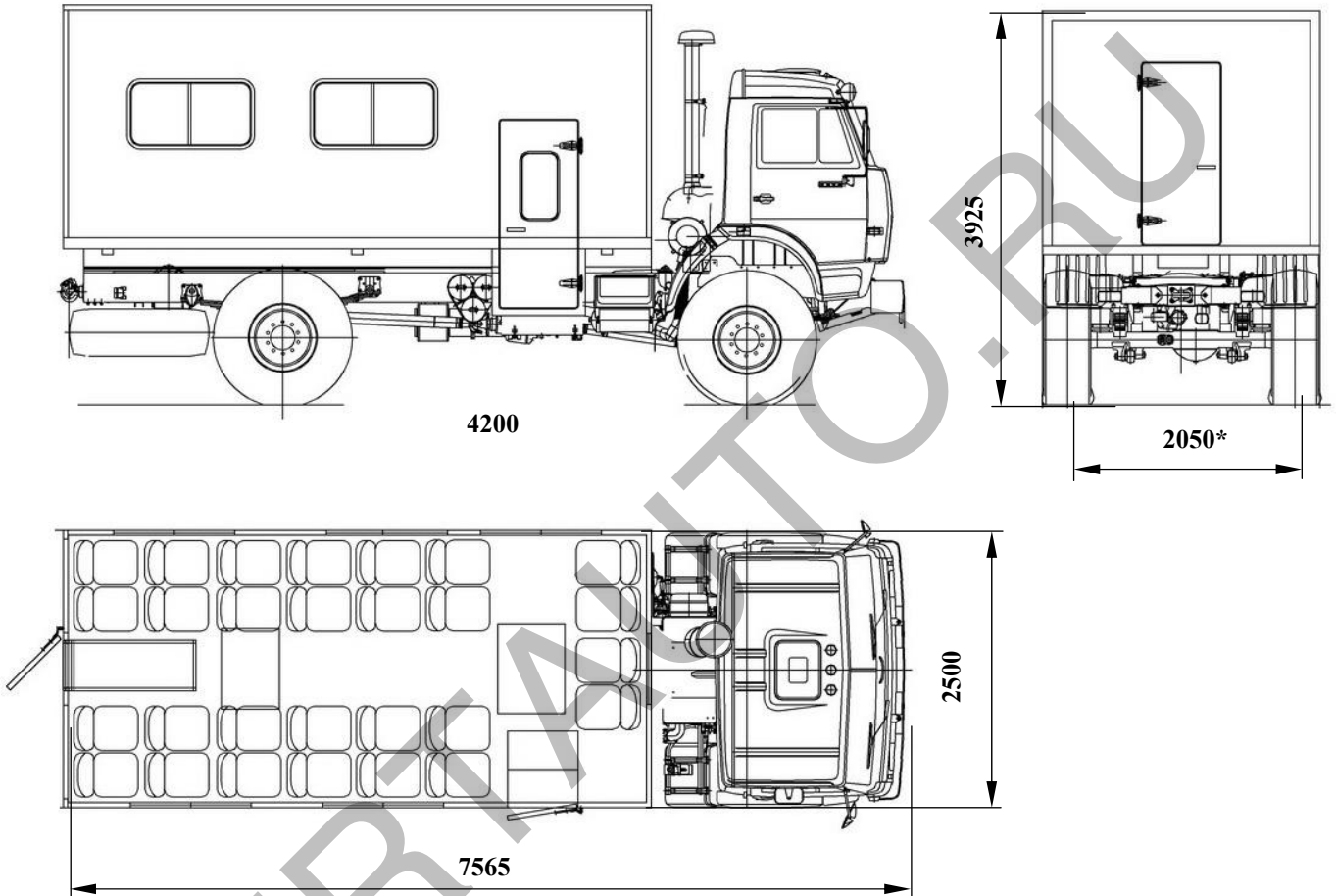
ОБЩИЙ ВИД ТРАНСПОРТНОГО СРЕДСТВА 4237-000010-1?
модификация 4237-000010-11



* – колея передних/ задних колес

E-RU.MT22.B.00078.П1

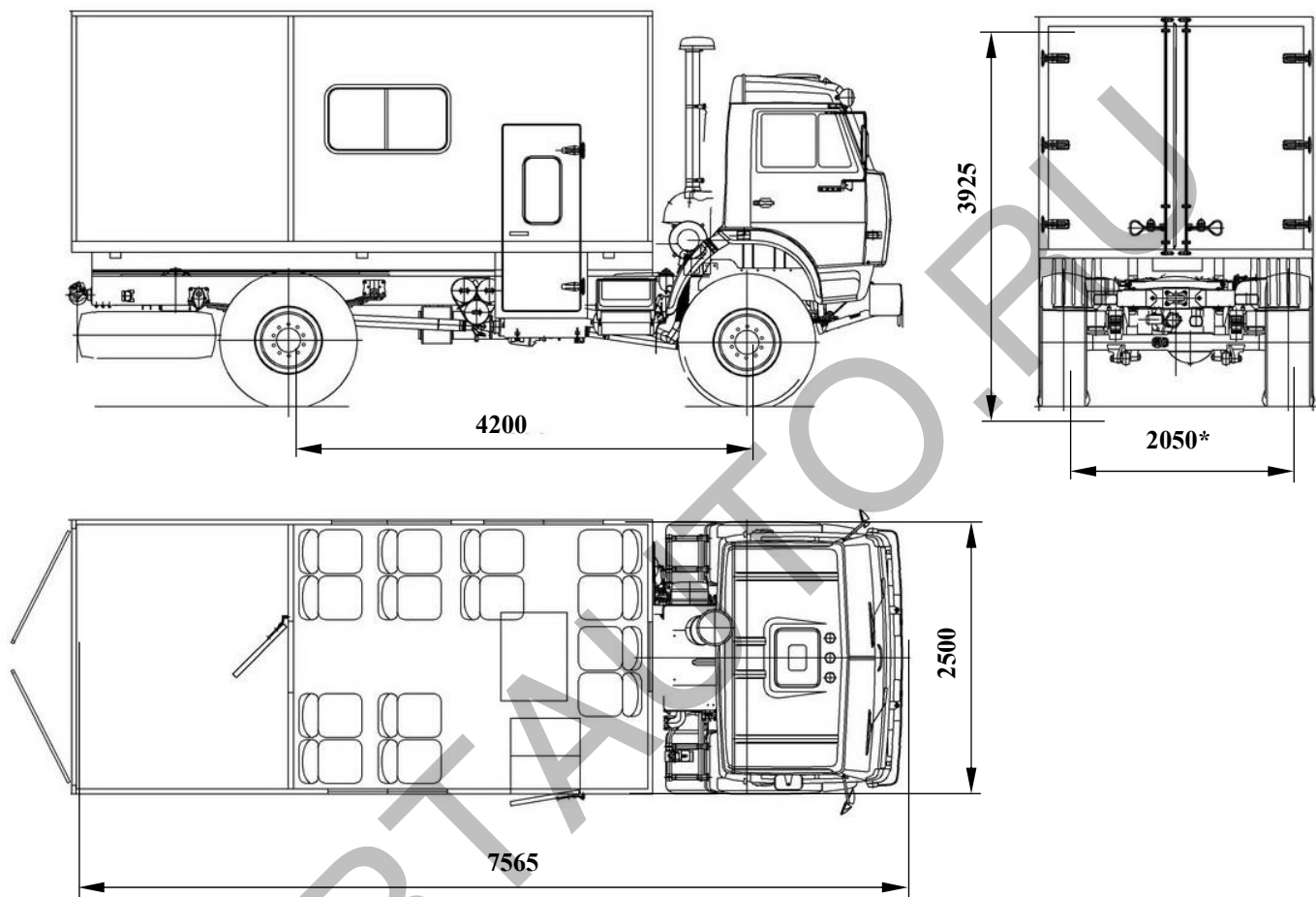
ОБЩИЙ ВИД ТРАНСПОРТНОГО СРЕДСТВА 4237-000010-1?
модификация 4237-000010-10
вариант с заниженным входом



*) - колея передних/ задних колес

E-RU.MT22.B.00078.П1

**ОБЩИЙ ВИД ТРАНСПОРТНОГО СРЕДСТВА 4237-000010-1?
модификация 4237-000010-11
вариант с заниженным входом**



*) - колея передних/ задних колес