

ОРГАН ПО СЕРТИФИКАЦИИ СПЕЦАВТОТРАНСПОРТНЫХ
СРЕДСТВ, СТРОИТЕЛЬНЫХ, ДОРОЖНЫХ, ГОРНЫХ МАШИН
АВТОНОМНОЙ НЕКОММЕРЧЕСКОЙ ОРГАНИЗАЦИИ ПО
СЕРТИФИКАЦИИ ПРОДУКЦИИ И УСЛУГ "ТРАНССДГМТЕСТ"
№ РОСС RU.0001.11MT21 от 02.07.2001 г.,
129337, г. Москва, Ярославское шоссе, д. 26

РОСС BY.MT21.E00172

Марка транспортного средства
Тип транспортного средства полуприцепы 9397-0000010,
9397-0000011, 9397-0000040
Категория транспортного средства О₄
Код ТН ВЭД 8716 39
Код VIN Y3D9397??????????
Изготовитель и его адрес РУП МЗТМ "Могилевтрансмаш"
212030, г. Могилев, ул. Крупской, 232,
Республика Беларусь

**ОБЩИЕ ХАРАКТЕРИСТИКИ
ТРАНСПОРТНОГО СРЕДСТВА**

Количество осей / колес 2 / 8 + 1
Тип кузова
транспортного средства 9397-0000010 9397-0000011 9397-0000040
деревометал-
лическая бор-
товая платфор-
ма с тентом и
пологом
деревометал-
лическая бор-
товая платфор-
ма с тентом и
задней дверью
деревометал-
лическая бортовая
платформа

РОСС BY.MT21.E00172

	<u>9397-0000010</u>	<u>9397-0000011</u>	<u>9397-0000040</u>
Габаритные размеры, мм			
- длина		11500	
- ширина		2500	
- высота	4000	4000	2220
База, мм		6500 + 1540	
Колея колес, мм			1800
Масса снаряженного транспортного средства, кг	6800	6700	5900
Полная масса транспортного средства, кг		26800	
- на тележку		18000	
- на сцепное устройство		8800	
Подвеска	рессорно-балансирная, на четырех продольных полуэллиптических рессорах, со стабилизатором поперечной устойчивости		

РОСС ВУ.МТ21.Е00172

Тормозные системы

- | | |
|---------------------------|--|
| - рабочая (марка, тип) | пневматическая, двухпроводная, двухконтурная с регулятором тормозных сил и АБС типа А, тормозные механизмы всех колес барабанного типа с автоматическим регулятором зазора между барабаном и безасбестосодержащими фрикционными накладками |
| - запасная | пневматическая с приводом от рычага стояночного тормоза тягача |
| - стояночная (марка, тип) | механическая с тросовым приводом на тормозные механизмы передней оси |

Шины (размерность, марка, минимально допустимый индекс нагрузки и скоростная категория)	11.00 R20 (12.00.R20); - ; 143; J
--	-----------------------------------

Дополнительное оборудование транспортного средства

противооткатные упоры

Данное “Одобрение типа транспортного средства” распространяется на партию полуприцепов 9397-0000010, 9397-0000011, 9397-0000040 в количестве ста штук с производственными номерами соответственно для 9397-0000010: с 10721 по 10724; для 9397-0000011: с 10715 по 10720; для 9397-0000040: с 10584 по 10586, 10588, 10592, 10593, 10596, 10607, 10608, 10610, 10611, 10613, с 10629 по 10634, 10637, с 10638 по 10640, 10642, 10647, с 10649 по 10714.

полуприцепы 9397-0000010, 9397-0000011, 9397-0000040

Описание маркировки транспортного средства приведено в приложении № 2

Общие виды транспортных средств приведены в приложении № 3 (стр. 6 ÷ 8)

Зам.

Руководитель органа
по сертификации

_____ Е.П. Плавельский
подпись инициалы, фамилия

А.Г. Пасько

25

апреля

2003

РОСС ВУ.МТ21.Е00172

Приложение № 2 к “одобрению
типа транспортного средства”

ОПИСАНИЕ МАРКИРОВКИ ТРАНСПОРТНОГО СРЕДСТВА

1. **Место нанесения знака соответствия** - на фирменной табличке изготовителя.
Знак соответствия выполнен по ГОСТ Р 50460 с указанием номера данного одобрения типа транспортного средства.
2. **Место расположения таблички изготовителя** - закреплена заклепками с правой стороны, на боковой балке, в передней части.
3. **Место расположения идентификационного номера (код VIN)** - нанесен ударным способом рядом с табличкой изготовителя, с правой стороны, на боковой балке, в передней части рамы полуприцепа.
4. **Структура и содержание идентификационного номера транспортного средства :**

1	2	3	4	5	6	7	8	9	10	11	12	13	14	15	16	17
Y	3	D	9	3	9	7	?	?	?	?	?	?	?	?	?	?

поз. 1 - 3 - **WMI** (международный код изготовителя) : Y3D
для РУП МЗТМ “Могилевтрансмаш”;

поз. 4 - 9 - **VDS** (описательная часть идентификационного номера):
тип транспортного средства: 9397-0000010, 9397-0000011, 9397-0000040;

поз. 8-9 - 10 - 9397-0000010,
- 11 - 9397-0000011,
- 40 - 9397-0000040;

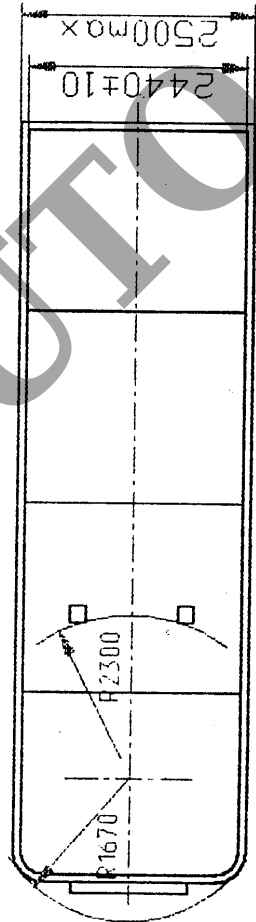
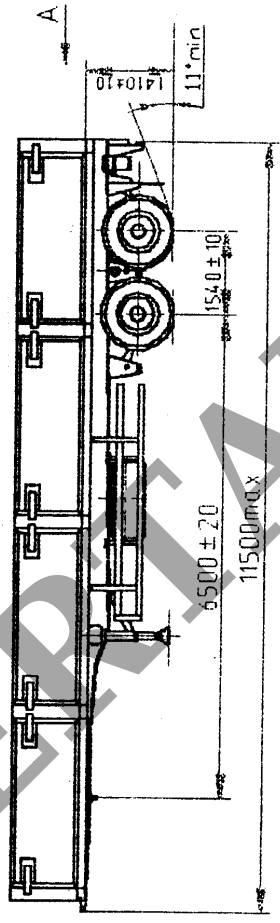
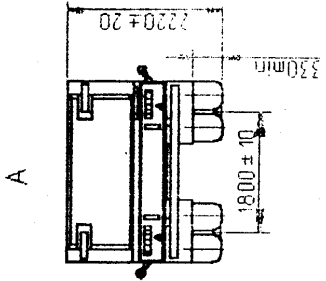
поз. 10 - 17 - **VIS** (указательная часть идентификационного номера):

поз. 10 - год выпуска: 2 - 2002 г.,
3 - 2003 г.;

поз. 11-17 - производственный номер транспортного средства:

с 10721 по 10724 для 9397-0000010,
с 10715 по 10720 для 9397-0000011,
с 10584 по 10586, 10588, 10592, 10593, 10596, 10607, 10608,
10610, 10611, 10613, с 10629 по 10634, 10637, с 10638 по 10640,
10642, 10647, с 10649 по 10714 для 9397-0000040

Приложение к "одобрению
типа транспортного средства"
№ РОСС ВУ. МТ21.Е00172



Р. И. Цыганков
М. И. Цыганков
Полурицен
Главный инженер

Приложение к "одобрению
типа транспортного средства"
№ РОСС ВУ. МТ21.Е00172

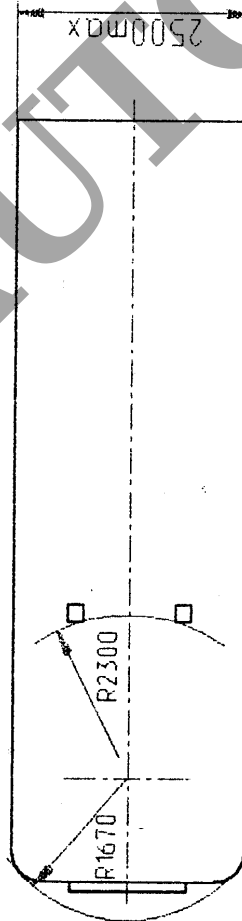
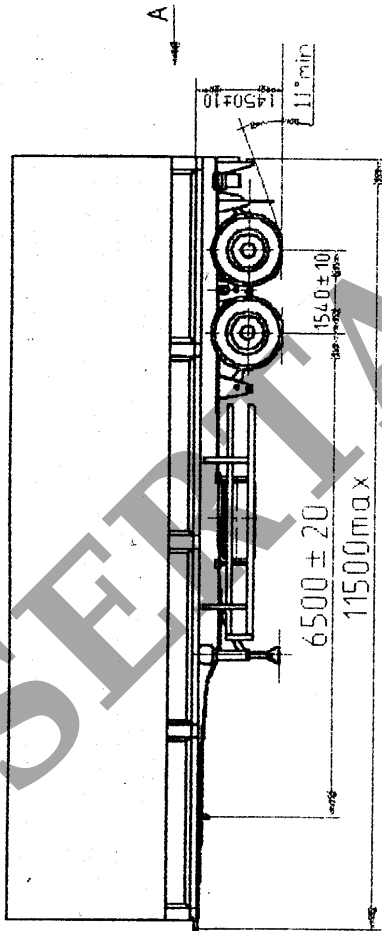
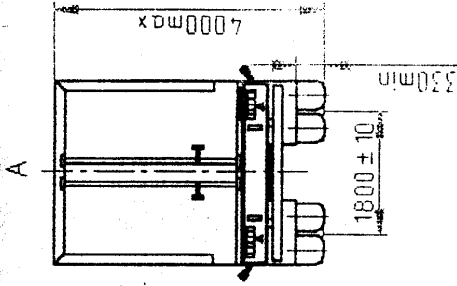
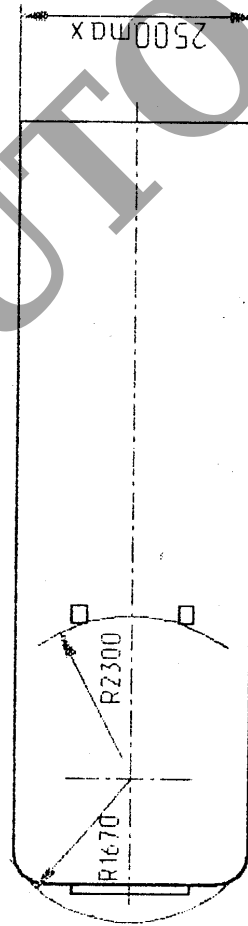
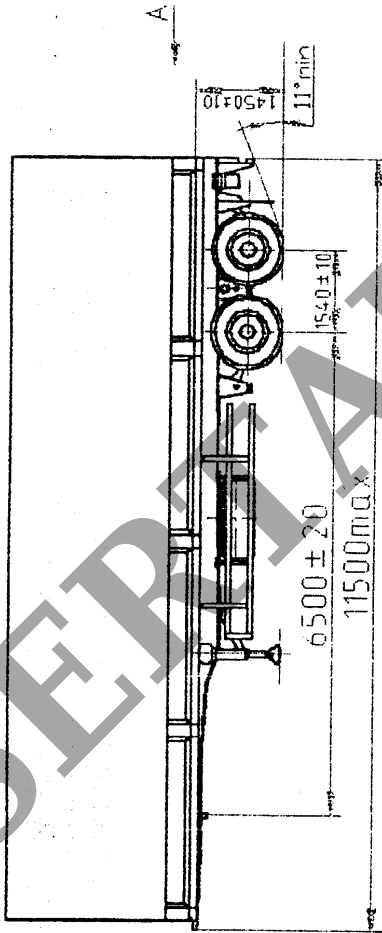
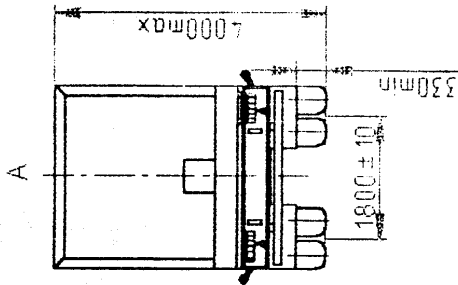


Рисунок _____ тип МАЗ 9397-0000011

Главный инженер МЗТМ «Могилевтрансмаш»

Приложение к "одобрению
типа транспортного средства"
№ РОСС ВУ. МТ21.Е00172

И.И. Цыганков



Полуприцеп МАЗ 9397-0000010
Главный инженер РУП МЗТМ «Могилевтрассмаш»

