

ОРГАН ПО СЕРТИФИКАЦИИ АВТОМОТОТЕХНИКИ – МЕХАНИЧЕСКИХ  
ТРАНСПОРТНЫХ СРЕДСТВ, ЗАПАСНЫХ ЧАСТЕЙ И ПРИНАДЛЕЖНОСТЕЙ  
Автономная некоммерческая организация “Центр содействия сертификации автотехники” (ЦСС АМТ)  
№ РОСС RU.0001.11MT25 от 26.06.1998 г.  
141800, г. Дмитров-7, Московская обл., тел. 587-29-14

**РОСС JP.MT25.E01231**

**21 июля 2004**

Марка транспортного средства	<b>Honda Stream</b>
Тип транспортного средства	<b>RN1,RN3</b>
Категория транспортного средства	<b>M<sub>1</sub></b>
Код ТН ВЭД	<b>8703 23 191 0, 8703 23 192 0</b>
Код VIN	<b>JHM RN1....., JHM RN3.....</b>
Представитель изготовителя и его адрес	<b>Представительство Honda Motor Co., Ltd., 123557, г. Москва, Средний Тишинский пер., 28/1, РФ</b>
Изготовитель и его адрес	<b>Honda Motor Co., LTD 1-1, 2-Chome, Minami-Aoyama, Minato-Ku, Tokyo, Japan</b>

### **ОБЩИЕ ХАРАКТЕРИСТИКИ ТРАНСПОРТНОГО СРЕДСТВА**

Колесная формула / ведущие колеса	<b>4 × 2 / передние</b>
Схема компоновки транспортного средства	<b>расположение двигателя – переднее поперечное</b>
Тип кузова / количество дверей	<b>универсал / 5</b>
Количество мест ( 1ряд/2ряд/3ряд )	<b>7 ( 2/ 3/ 2 )</b>

## РОСС JP.MT25.E01231

Габаритные размеры, мм		
- длина	4570	
- ширина	1695	
- высота	1590	
База, мм	2725	
Колея передних / задних колес, мм	1470 / 1490	
Масса снаряженного транспортного средства, кг	RN1	RN3
	1433-1505	1475-1572
Полная масса транспортного средства, кг	1995	2035-2060
	- на переднюю ось	879
	- на заднюю ось	1116
Допустимая полная масса прицепа, кг	530	
	- прицеп без тормозов	1200
- прицеп с тормозами	1100 (автоматическая трансмиссия) 1400 (механическая трансмиссия)	
<b>Двигатель</b> (марка, тип)	Honda, D17A2 Honda, K20A1	
	бензиновый, четырехтактный, с электронным многоточечным впрыском топлива	
- количество и расположение цилиндров	4, рядное	
- рабочий объем, см <sup>3</sup>	1668	1998
- степень сжатия	9,9 +/- 0,2	9,8 +/- 0,2
Максимальная мощность, кВт (мин <sup>-1</sup> )	92 (6300)	115 (6500)
Максимальный крутящий момент, Нм (мин <sup>-1</sup> )	154 (4800)	192 (4000)
Топливо	неэтилированный бензин с октановым числом не менее 95	
<b>Система питания</b>	HONDA, многоточечный впрыск топлива	
Система впрыска (марка, тип)	Honda, PGM-FI	
Воздушный фильтр (марка, тип)	Toyo Roki, Tennex Europe	Toyo Roki, Tennex Europe
	CE 10	FE 1
<b>Система зажигания</b>	электронная	
Распределитель зажигания (марка, тип)	Denso, 099700-061	Denso, 099700-070
Катушка зажигания (марка, тип)	интегрирована в распределитель	
Свечи зажигания (марка, тип)	NGK: ZFR6J-11, ZFR7J-11, ZFR7F-11; Denso: KJ16CR-L11, KJ20CR-L11	NGK: ZFR6K-11; Denso: KJ20DR-M11

## РОСС JP.MT25.E01231

	RN1	RN3	
<b>Система выпуска и нейтрализации отработавших газов</b>	основной и дополнительный глушители, система нейтрализации отработавших газов		
Основной глушитель (марка, тип)	Honda SG-551 Sankei	Honda SG-1050 Futaba	
Дополнительный глушитель (марка, тип)	Honda 4092 Sankei	Honda 2020 Futaba	
Нейтрализатор (марка, тип)	Honda VX, Honda PM	Honda JT, Honda JR	
	RN1, RN3	RN3	
<b>Трансмиссия</b>	механическая	автоматическая	
Сцепление (марка, тип)	Honda, сухое, однодисковое, с диафрагменной пружиной	Honda, гидротрансформатор	
Коробка передач (марка, тип)	Honda, механическая	Honda, автоматическая	
- число передач	5 вперед, 1 назад		
	RN1	RN3	RN3
- передаточные числа коробки передач			
I -	3.500	3.266	2.684
II -	1.760	1.760	1.500
III -	1.193	1.212	1.030
IV -	0.942	0.921	0.773
V -	0.787	0.738	0.571
3X -	3.461	3.583	2.000
Главная передача (марка, тип)	Honda		
- передаточное число главной передачи	4.993	4.764	4.563
<b>Подвеска</b>			
- передняя/ задняя	Honda, независимая, с пружинно-гидравлическими амортизаторами		
<b>Рулевое управление</b> (марка, тип)	Honda, Showa G PSA		
	рулевой механизм - "шестерня-рейка", с гидроусилителем		
<b>Тормозные системы:</b>			
- рабочая	Honda, гидравлическая, двухконтурная, диагональная с сервоусилителем и АБС; тормозные механизмы всех колес – дисковые		
- запасная	один из контуров рабочей тормозной системы		
- стояночная	механический привод к тормозным механизмам задних колес		

РОСС JP.MT25.E01231

<b>Шины</b> (размерность, минимально допустимый индекс нагрузки, скоростная категория)	195/65 R15	91	V
<b>Дополнительное оборудование</b>	кондиционер(используется хладагент R-134A), противоугонное устройство		

Действие данного “Одобрения типа транспортного средства” распространяется на партию указанных транспортных средств в количестве 150 (ста пятидесяти) единиц.

Декларации о ввозимых на территорию Российской Федерации транспортных средствах данного типа (размер и отличительные признаки отдельных партий) передаются производителем или его официальным дилером ежемесячно (вне зависимости от факта поставки) в Орган по сертификации, на основании чего выдаются заверенные копии «Одобрений типа транспортного средства».

**автомобили легковые Honda Stream (RN1, RN3)**

Описание маркировки транспортного средства приведено в приложении 2 (1 стр.).  
Общий вид транспортного средства приведен в приложении 3 (1 стр.).

Руководитель Органа по сертификации

Зам.

**А.П. Гусаров**  
подпись  
инициалы, фамилия

**А.Г. Пасько**

## РОСС JP.MT25.E01231

Приложение 2 к “одобрению типа транспортного средства”

## ОПИСАНИЕ МАРКИРОВКИ ТРАНСПОРТНОГО СРЕДСТВА

## 1. Место расположения и форма знака соответствия

В подкапотном пространстве, на перегородке моторного отсека.  
Знак соответствия выполнен по ГОСТ Р 50460-92 с указанием номера данного “Одобрения типа транспортного средства”.

## 2. Место расположения таблички изготовителя

В подкапотном пространстве, на левой чашке амортизаторной стойки.

## 3. Место расположения идентификационного номера (код VIN)

В подкапотном пространстве, на кузове автомобиля, за воздушным фильтром.

## 4. Структура и содержание идентификационного номера (номеров) транспортных средств

1	2	3	4	5	6	7	8	9	10	11	12	13	14	15	16	17
J	H	M	R	N	3	7	5	0	1	C	2	0	0	0	0	1

поз. 1 - 3: международный идентификационный код изготовителя:  
JHM- Honda Motor Co., Ltd., Japan

поз. 4-6: тип транспортного средства. RN1 Stream 1.7I  
RN3 Stream 2.0I

поз. 7: тип трансмиссии и тип кузова:  
“7” – механическая трансмиссия, 5 дверей  
“8” – автоматическая трансмиссия, 5 дверей

поз. 8: код дополнительного оборудования

поз. 9: контрольное число

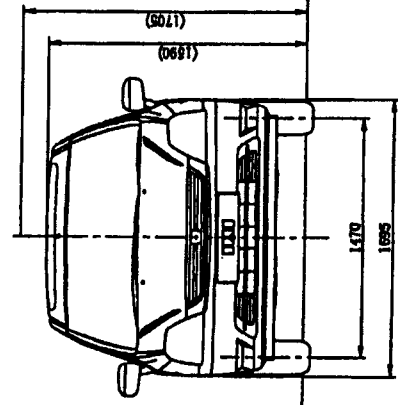
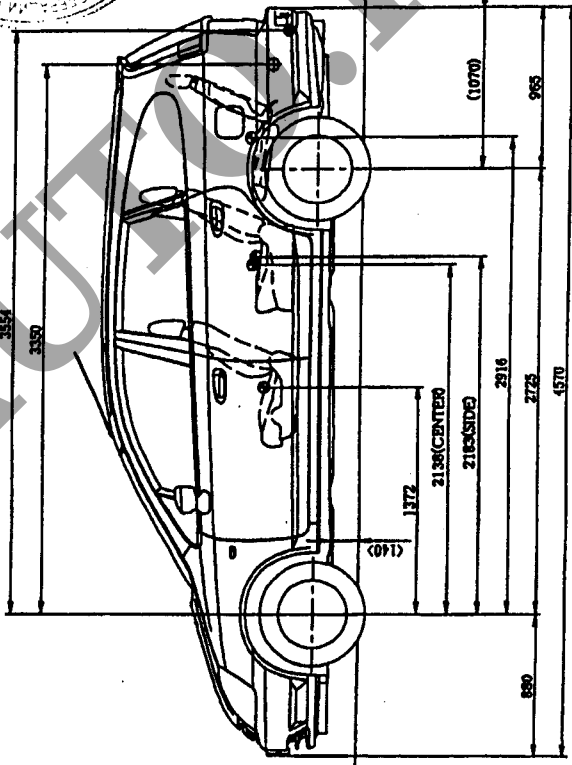
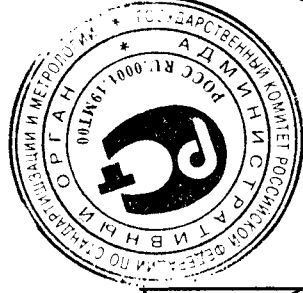
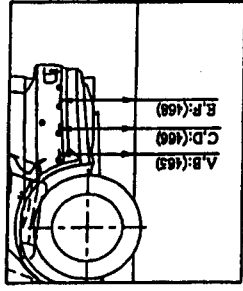
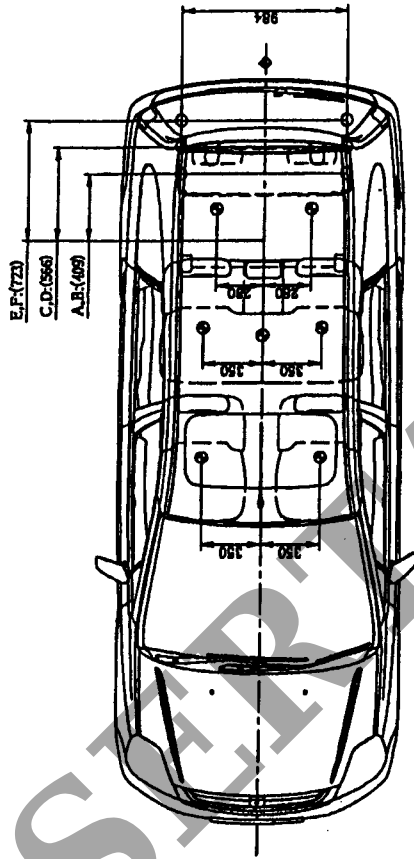
поз. 10: модельный год согласно ISO 3779-83.

поз. 11: код завода-изготовителя:  
C – Sayama Plant (Япония)

поз. 12 - 17: серийный номер с 200001

**NOTE**

1. THE VALUE ( ) IS AT UNLOADED WEIGHT CONDITION.
2. THE VALUE ( ) IS AT RUNNING ORDER WEIGHT CONDITION.
3. ( ) MARK SHOWS TRAILER HITCH COUPLING POINT.
4. ( ) MARK SHOWS TRAILER HITCH FIXING POINTS.
5. ( ) MARK SHOWS TRUNK CENTER POINT.
6. ( ) MARK SHOWS TRAILER HITCH FIXING POINTS.
7. ( ) MARK SHOWS TRAILER HITCH GRAVITY CENTER.



**HONDA**  
DRAWING NO. MD-STA-001-1A  
TITLE GENERAL VIEW Stream RN1, RN3