

ОРГАН ПО СЕРТИФИКАЦИИ АВТОМОТОТЕХНИКИ - МЕХАНИЧЕСКИХ
ТРАНСПОРТНЫХ СРЕДСТВ, ЗАПАСНЫХ ЧАСТЕЙ И ПРИНАДЛЕЖНОСТЕЙ
Автономная некоммерческая организация "Центр содействия сертификации автотехники" (ЦСС АМТ)
№ РОСС RU.0001.11MT25 от 26.06.1998 г.
141800, г. Дмитров-7, Московская обл., тел. 587-29-14

РОСС JP.MT25.E01055

18 февраля 2004

Марка транспортного средства	HONDA
Тип транспортного средства	Accord Sedan (CL7, CL9) Accord Tourer (CM1, CM2)
Категория транспортного средства	M1
Код ТН ВЭД	8703 23 192 0
Код VIN	JHMCL7....., JHMCL9....., JHMCM1....., JHMCM2.....
Изготовитель и его адрес	Honda Motor Co., Ltd Saitama factory, 1-10-1, Shin-Sayama, Sayama-shi, Saitama-ken, Japan
Представитель изготовителя и его адрес	Представительство "ХОНДА МОТОР Ко., Лтд", 123557, г. Москва, Средний Тишинский пер., д. 28/1, Российская Федерация

ОБЩИЕ ХАРАКТЕРИСТИКИ ТРАНСПОРТНОГО СРЕДСТВА

Колесная формула / ведущие колеса	4 × 2 / передние
Схема компоновки транспортного средства	переднеприводная с поперечным расположением двигателя
Тип кузова / количество дверей	CL7, CL9 - несущий, седан / 4 CM1, CM2 - несущий универсал / 4
Количество мест спереди / сзади	2 / 3

РОСС JP.MT25.E01055

	CL7, CL9	CM1, CM2
Габаритные размеры, мм		
- длина	4665	4750
- ширина	1760	1760
- высота	1445	1470
База, мм	2680	2720
Колея передних / задних колес, мм	1515 / 1525	1515 / 1530

	CL7		CL9		CM1		CM2	
	MT	AT	MT	AT	MT	AT	MT	AT
Масса снаряженного транспортного средства, кг	1371-1488	1427-1524	1456-1520	1489-1553	1532-1615	1564-1646	1578-1652	1612-1680
Полная масса транспортного средства, кг	1960				2100			
- на переднюю ось	1040				1070			
- на заднюю ось	920				1030			
Допустимая полная масса прицепа, кг					500			
- прицеп без тормозов					1500			
- прицеп с тормозами								

	CL7, CM1	CL9, CM2
Двигатель (марка, тип)	Honda	
	K20A6	K24A3
	четырёхтактный, бензиновый, с электронным впрыском топлива	
- количество и расположение цилиндров	4, рядное	
- рабочий объем цилиндров, см ³	1998	2354
- степень сжатия	9,8 ±02	10,5 ±02
- максимальная мощность, кВт (мин ⁻¹)	114 (6000)	140 (6800)
- максимальный крутящий момент, Нм (мин ⁻¹)	190 (4500)	223 (4500)
Топливо	неэтилированный бензин с октановым числом не менее 95	
Система питания	распределенный многоточечный впрыск топлива с электронным управлением	
Система впрыска (марка, тип)	HONDA, PGM-FI	

	CL7		CL9		CM1		CM2	
	MT	AT	MT	AT	MT	AT	MT	AT
Модуль управления впрыском (марка, тип)	A6L, A69	A68, A7A	A7H	A7J	AXW	AXX	AZZ	AZ6
Воздушный фильтр	Toyo Roki, ACE6							
Система зажигания	электронная, модуль управления совмещен с модулем управления впрыском							
Катушка зажигания (марка, тип)	Toyo Denso TC-28A							

	CL7, CM1	CL9, CM2
Свечи зажигания (марка, тип)	NGK ZFR6K-11, Denso KJ20DR-M11	NGK IZFRGK11, Denso SKJ20DR-M11

РОСС JP.MT25.E01055

	CL7	CL9	CM1	CM2				
Система выпуска и нейтрализации отработавших газов	основной и дополнительный глушители с нейтрализатором отработавших газов							
Основной глушитель (марка, тип)	Honda 1053 Futaba	Honda SG-578 Sankei	Honda 1055 Futaba	Honda SG-575 Sankei				
Дополнительный глушитель (марка, тип)	Honda 2024 Futaba	Honda 4099 Sankei, Honda 4062 Sankei	Honda 2026 Futaba, Honda 2027 Futaba	Honda 4102 Sankei, Honda 4103 Sankei				
Нейтрализатор (марка, тип)	Honda NV	Honda NH	Honda NV	Honda NH				
CL7, CL9, CM1, CM2								
Трансмиссия	механическая		гидромеханическая					
Сцепление (марка, тип)	фрикционное, сухое, одно-дисковое, с диафрагменной пружиной		-					
CL7, CL9, CM1, CM2								
Коробка передач (марка, тип)	Honda, механическая (MT)	Honda, механическая (MT)	Honda, автоматическая (AT)					
- число передач	5-вперед, 1-назад	6-вперед, 1-назад	5-вперед, 1-назад					
- передаточные числа коробки передач								
I -	3,266	3,533	2,652					
II -	1,769	1,880	1,516					
III -	1,212	1,354	1,082					
IV -	0,972	1,027	0,773					
V -	0,760	0,825	0,566					
VI -	-	0,659	-					
3X -	3,583	3,583	2,000					
CM1, CM2								
Коробка передач (марка, тип)	Honda, механическая (MT)	Honda, механическая (MT)	Honda, автоматическая (AT)					
- число передач	5-вперед, 1-назад	6-вперед, 1-назад	5-вперед, 1-назад					
- передаточные числа коробки передач								
I -	3,266	3,533	2,652					
II -	1,769	1,880	1,516					
III -	1,212	1,354	1,082					
IV -	0,921	1,027	0,773					
V -	0,736	0,825	0,566					
VI -	-	0,659	-					
3X -	3,583	3,583	2,000					
Главная передача (марка, тип)	Honda, цилиндрическая косозубая							
	CL7 (MT)	CL9 (MT)	CL7 (AT)	CL9 (AT)	CM1 (MT)	CM1 (AT)	CM2 (MT)	CM2 (AT)
- передаточное число главной передачи	4,105 или 4,388	4,388	4,563	4,438	4,764	4,563	4,388	4,438

РОСС JP.MT25.E01055

Подвеска (марка тип)	Honda	
	- передняя	независимая, пружинная, рычажная
- задняя	независимая, пружинная, рычажная	
Рулевое управление (марка, тип)	Honda, рулевой механизм типа “шестерня-рейка”	
	CL7	CL9, CM1, CM2
	Showa RBA, RBB	Showa RBA, RBB
	Showa RANAE	-
- гидроусилитель (марка, тип)		
- электроусилитель (марка, тип)		
Тормозные системы	Honda	
	- рабочая (марка, тип)	гидравлическая, двухконтурная с вакуумным усилителем, разделение на контуры диагональное; дисковые тормозные механизмы на передних и задних колесах, ABS
	- запасная (марка, тип)	один из контуров рабочей тормозной системы
	- стояночная (марка, тип)	тормозные механизмы задних колес, механический привод
Шины (размер, индекс нагрузки, скоростная категория)	195/65R15, 91, V (CL7, CM1)	
	205/55R16, 91, V (CL7, CL9, CM1, CM2)	
	225/45R17, 91, Y (CL7, CL9)	
Дополнительное оборудование транспортного средства	кондиционер съемный (A50-X, 028066) или несъемный (A50-X, 028065) - в системе кондиционирования используется хладагент типа R134a	

РОСС JP.MT25.E01055

Действие данного “Одобрения типа транспортного средства” распространяется на партию указанных транспортных средств в количестве 150 (сто пятьдесят) единиц.

Декларации о ввозимых на территорию Российской Федерации транспортных средствах данного типа (размер и отличительные признаки отдельных партий) передаются производителем или его официальным дилером ежемесячно (вне зависимости от факта поставки) в Орган по сертификации, на основании чего выдаются заверенные копии “Одобрения типа транспортного средства”.

**автомобили легковые Honda Accord Sedan (CL7, CL9),
Honda Accord Tourer (CM1, CM2)**

Описание маркировки транспортного средства приведено в приложении 2.
Общий вид транспортного средства приведен в приложении 3 (на 2 стр.).

Руководитель Органа по сертификации

Зам.

А.П. Гусаров

.....
подпись

.....
инициалы, фамилия

А.Г. Пасько

РОСС JP.MT25.E01055

Приложение 2 к “одобрению типа транспортного средства”

ОПИСАНИЕ МАРКИРОВКИ ТРАНСПОРТНОГО СРЕДСТВА

1. Место расположения и форма знака соответствия:

В подкапотном пространстве на передней перегородке моторного отсека.
Знак соответствия выполнен по ГОСТ Р 50460 с указанием номера данного “Одобрения типа транспортного средства”.

2. Место расположения таблички изготовителя:

Под капотом, на левой чашке крепления амортизатора.

3. Место расположения идентификационного номера (код VIN):

В центральной части задней панели моторного отсека.

4. Структура и содержание идентификационного номера (номеров) транспортных средств:

1	2	3	4	5	6	7	8	9	10	11	12	13	14	15	16	17
J	H	M	C	L	7	?	?	?	?	C	?	?	?	?	?	?
J	H	M	C	L	9	?	?	?	?	C	?	?	?	?	?	?
J	H	M	C	M	1	?	?	?	?	C	?	?	?	?	?	?
J	H	M	C	M	2	?	?	?	?	C	?	?	?	?	?	?

поз. 1 - 3: международный идентификационный код изготовителя (WMI) - JHM - Honda Motor Co., Ltd, Japan

поз. 4 - 6: тип транспортного средства: CL7 Accord 2.0i
CL9 Accord 2.4i
CM1 Accord Tourer 2.0i
CM2 Accord Tourer 2.4i

поз. 7: тип трансмиссии и тип кузова: 5 - механическая трансмиссия, 4 двери
6 - автоматическая трансмиссия, 4 двери
7 - механическая трансмиссия, 5 дверей
8 - автоматическая трансмиссия, 5 дверей

поз. 8: код дополнительного оборудования

поз. 9: контрольный символ

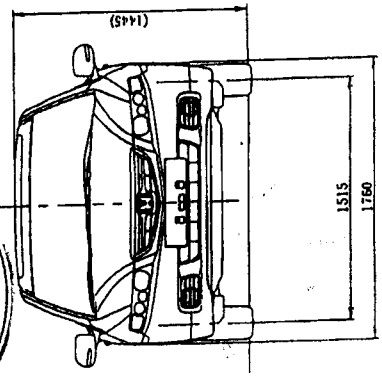
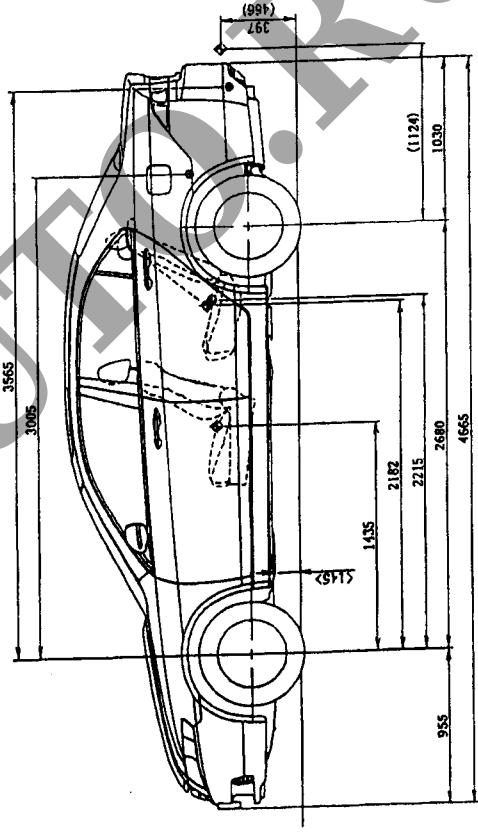
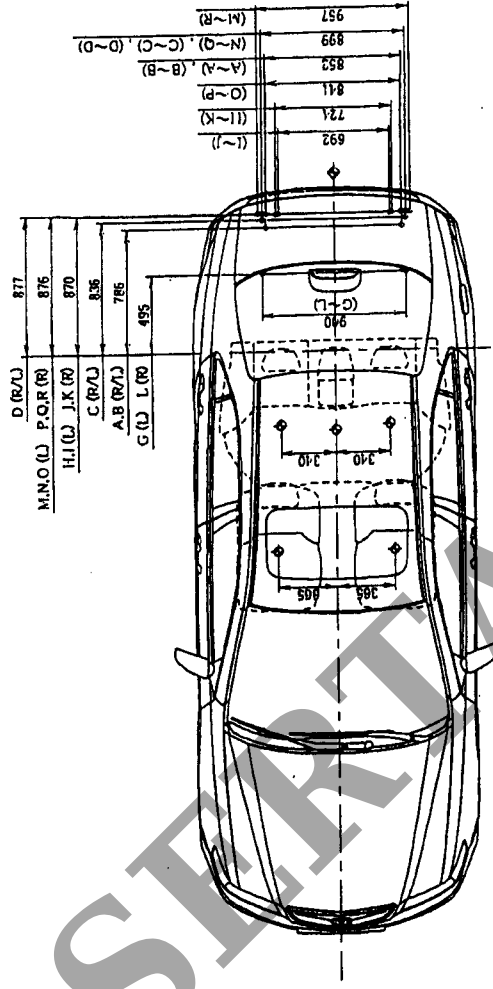
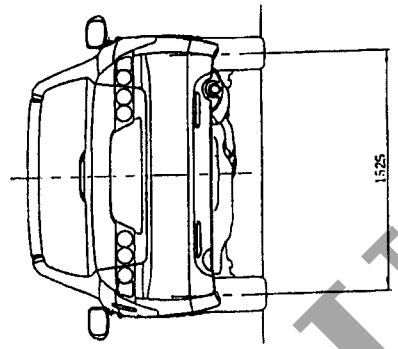
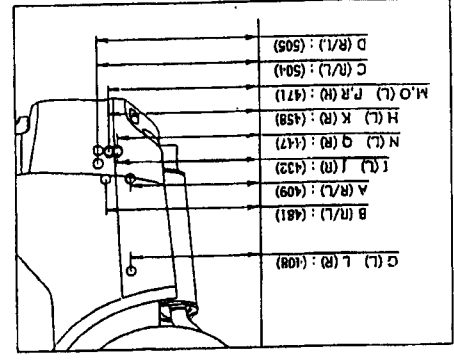
поз. 10: модельный год выпуска

поз. 11: код сборочного завода: C - Saitama Factory

поз. 12 - 17: производственный номер транспортного средства

HONDA
DRAWING NO.
MD-SEA-001-3A

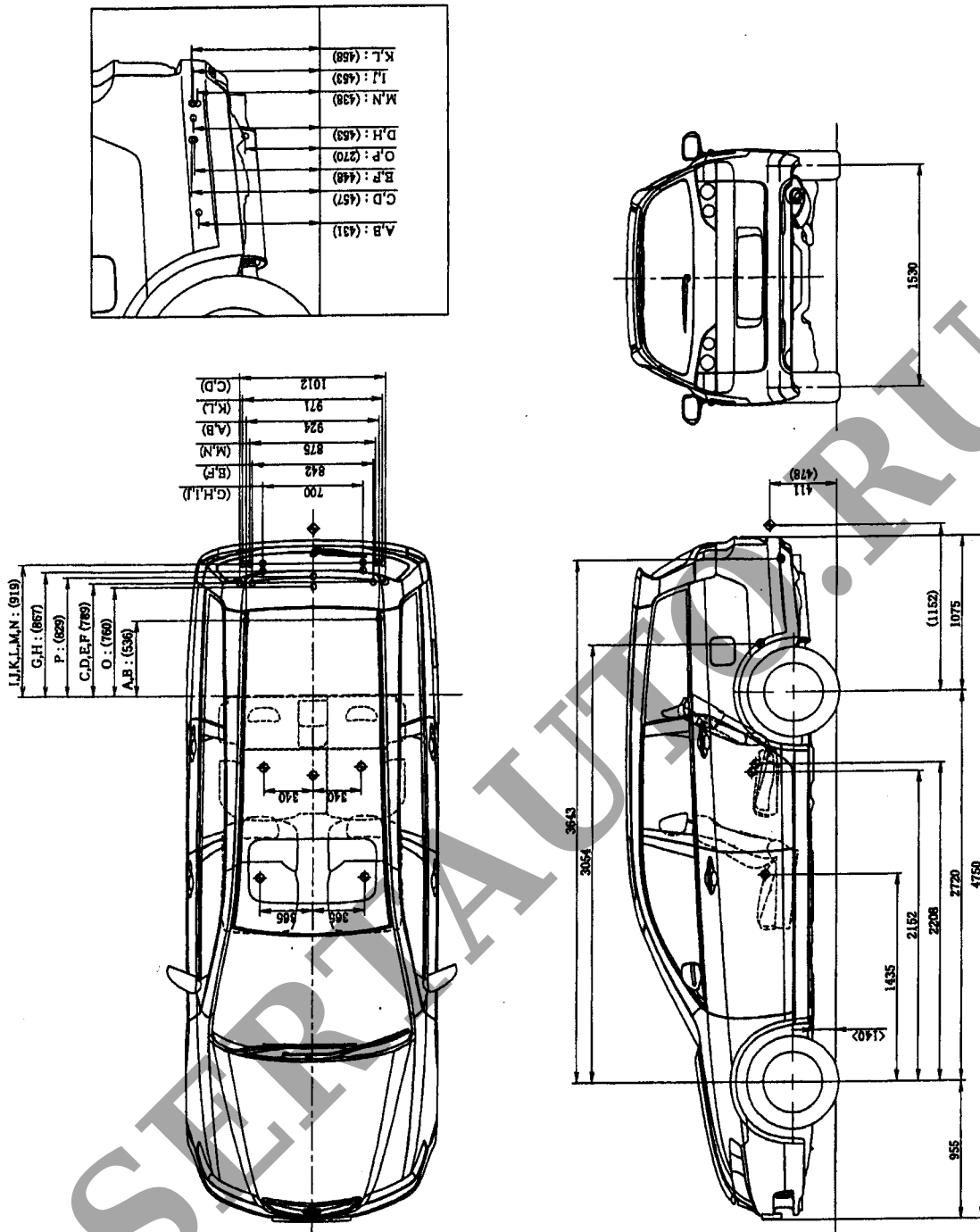
TITLE
GENERAL VIEW



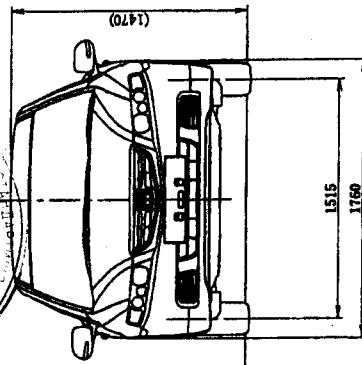
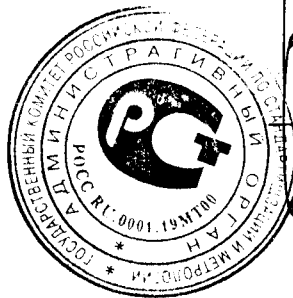
- NOTE
1. THE VALUE () IS AT UNLADEN WEIGHT CONDITION.
 2. ♦ MARKS SHOW "K" POINTS.
 3. ⚙ MARK SHOW TRAILER HITCH COUPLING POINT.
 4. ○ MARKS SHOW TRAILER HITCH FIXING POINTS.
 5. ● MARK SHOW TRAILER HITCH GRAVITY CENTER.
 6. THE VALUE < > IS RUNNING ORDER CONDITION.
 7. ● MARK SHOW TRUNK CENTER POINT.



Rev. : 01



- NOTE**
1. THE VALUE () IS AT UNLADEN WEIGHT CONDITION.
 2. ♦ MARKS SHOW "R" POINTS.
 3. ◆ MARK SHOW TRAILER HITCH COUPLING POINT.
 4. ○ MARKS SHOW TRAILER HITCH FIXING POINTS.
 5. ● MARK SHOW TRAILER HITCH GRAVITY CENTER.
 6. THE VALUE < > IS RUNNING ORDER CONDITION.
 7. ● MARK SHOW TRINK CENTER POINT.



HONDA

DRAWING NO.

MD-SED-001-3A

TITLE GENERAL VIEW