

ОРГАН ПО СЕРТИФИКАЦИИ АВТОМОТОТЕХНИКИ - МЕХАНИЧЕСКИХ  
 ТРАНСПОРТНЫХ СРЕДСТВ, ЗАПАСНЫХ ЧАСТЕЙ И ПРИНАДЛЕЖНОСТЕЙ  
 Автономная некоммерческая организация "Центр содействия сертификации автотехники" (ЦСС АМТ)  
 № РОСС RU.0001.11MT25 от 26.06.1998 г.  
 141800, г. Дмитров-7, Московская обл., тел. 587-29-14

**РОСС RU.MT25.E00907**

**31 декабря 2002**

Марка транспортного средства	ГАЗ
Тип транспортного средства	33081, 3309
Категория транспортного средства	N <sub>2</sub>
Код ОКП	45 1118, 45 1114
Код VIN	X89330810????????, X89330900????????
Изготовитель и его адрес	ЗАО "Учебный центр", 152620, Ярославская обл., г. Углич, ул. Ярославская, д. 50, к. 202, РФ
Производственная база	607200, Нижегородская обл., Богородский район, пос. Центральный, РФ

**ОБЩИЕ ХАРАКТЕРИСТИКИ ТРАНСПОРТНОГО СРЕДСТВА**

	33081	3309
Колесная формула / ведущие колеса	4 × 4 / все	4 × 2 / задние
Схема компоновки транспортного средства	расположение двигателя –продольное, перед кабиной	
Исполнение грузозночного пространства	бортовая платформа с дугами и тентом	бортовая платформа
Кабина	металлическая, двухдверная, двухместная	

РОСС RU.MT25.E00907

	33081	3309
Габаритные размеры, мм		
- длина	6250	6435
- ширина	2340	2380
- высота	2780	2350
База, мм	3770	3770
Колея передних / задних колес, мм	1820 / 1770	1630 / 1690
Масса снаряженного транспортного средства, кг	4050	3680
Полная масса транспортного средства, кг	6300	8180
- на переднюю ось	2635	2180
- на заднюю ось	3665	6000
<b>Двигатель</b> (марка, тип)	Д-245.7, дизельный, с турбонаддувом, с охлаждением наддувочного воздуха, с непосредственным впрыском топлива, водяного охлаждения, с предпусковым подогревателем	
- количество и расположение цилиндров	4, рядное	
- рабочий объем, см <sup>3</sup>	4750	
- степень сжатия	15,1	
Максимальная мощность, кВт (мин <sup>-1</sup> )	90 (2400)	
Максимальный крутящий момент, Нм (мин <sup>-1</sup> )	423 (1300-1600)	
Топливо	дизельное	
<b>Система питания</b>	двухконтурная, низкого и высокого давления	
ТНВД (марка, тип)	4УТНИ-Т или РР4М10Р1f, или РР4М10У1f, рядный, четырехплунжерный, золотникового типа	
Турбокомпрессор (марка, тип)	ТА 03 или ТКР6.1, или С1470В/5.32, с регулируемым давлением наддува	
Форсунки (марка, тип)	ФДМ-22.17.112010-10 или 17.112010-01	
Воздушный фильтр (марка, тип)	сухого типа, с бумажным сменным фильтрующим элементом 4301-1109013-10, с сигнализатором предельной засоренности	
<b>Система выпуска и нейтрализации отработавших газов</b>	с двумя глушителями, система нейтрализации отсутствует	
Первый глушитель (марка, тип)	2705-1201010, смешанного расширительно-резонаторного типа, с шумопоглощающим наполнителем	

РОСС RU.MT25.E00907

	33081	3309
Второй глушитель (марка, тип)	36-1201010-10, прямоточный, активного типа, с шумопоглощающим наполнителем	
<b>Трансмиссия</b>	механическая	
Сцепление (тип)	постоянно замкнутое, фрикционное, сухое, однодисковое; привод - гидравлический	
Коробка передач (тип)	механическая, трехходовая, пятиступенчатая, синхронизированная	
- число передач	5	
- передаточные числа коробки передач	I - 6.555 II - 3.933 III - 2.376 IV - 1.442 V - 1.000 ЗХ - 5.735	
Раздаточная коробка (тип)	механическая, двухходовая, с прямой и понижающими передачами, с приводом на передний и задний мосты; по заказу возможен отбор мощности	
- передаточные числа	1.982; 1.000	-
Главная передача (тип)	коническая, гипоидная	
- передаточное число главной передачи	5.500	4.556
<b>Подвеска</b>		
- передняя	зависимая, на двух продольных полуэллиптических рессорах, с гидравлическими телескопическими амортизаторами	
- задняя	зависимая, на двух продольных полуэллиптических рессорах	
	с гидравлическими телескопическими амортизаторами	с дополнительными рессорами
<b>Рулевое управление</b> (марка, тип)	рулевой механизм - "винт-шариковая гайка", с гидравлическим усилителем; передаточное число - 23.09	

РОСС RU.MT25.E00907

	33081	3309
<b>Тормозные системы:</b>		
- рабочая	двухконтурная, с гидравлическим приводом, гидровакуумным усилителем и вакуумным ресивером в каждом контуре, тормозные механизмы всех колес – колодочные, барабанного типа	
- стояночная	трансмиссионная, с механическим приводом	с механическим приводом на задние колеса
- запасная	каждый контур рабочей тормозной системы	
<b>Шины</b>		
- размерность	12.00 R18	8.25 R20
- минимально допустимый индекс нагрузки	129	125/122 или 130/128
- скоростная категория	J	J
<b>Дополнительное оборудование транспортного средства</b>	по заказу оборудуется независимым отопителем и системой регулирования давления воздуха в шинах	

Действие данного «Одобрения типа транспортного средства» распространяется на партию указанных транспортных средств в количестве 100 (ста) единиц.

Изготовитель ежемесячно информирует Орган по сертификации о количестве выпущенных транспортных средств. В случае непредоставления этой информации «Одобрение типа транспортного средства» аннулируется.

автомобили грузовые ГАЗ-33081, 3309

Описание маркировки транспортного средства приведено в приложении 2 (1 стр.).  
Общий вид транспортного средства приведен в приложении 3 (2 стр.).

Руководитель Органа по сертификации

Зам.

подпись  
**А.П. Гусаров**  
инициалы, фамилия

**А.Г. Пасько**

27

августа

2002

**РОСС RU.MT25.E00907**

Приложение 2 к “Одобрению типа транспортного средства”

**ОПИСАНИЕ МАРКИРОВКИ ТРАНСПОРТНОГО СРЕДСТВА**

## 1. Место расположения и форма знака соответствия

Рядом с табличкой изготовителя на задней стойке проема правой двери кабины.  
Знак соответствия выполнен по ГОСТ Р 50460 с указанием номера данного “Одобрения типа транспортного средства”.

## 2. Место расположения таблички изготовителя

На задней стойке проема правой двери кабины.

## 3. Место расположения идентификационного номера (код VIN)

На табличке изготовителя.

## 4. Структура и содержание идентификационного номера (номеров) транспортных средств

1	2	3	4	5	6	7	8	9	10	11	12	13	14	15	16	17
X	8	9	3	3	0	8	1	0	?	?	?	?	?	?	?	?
X	8	9	3	3	0	9	0	0	?	?	?	?	?	?	?	?

поз. 1 - 3: международный идентификационный код изготовителя (WMI):  
ЗАО “Учебный центр”, Ярославская обл., г. Углич, РФ

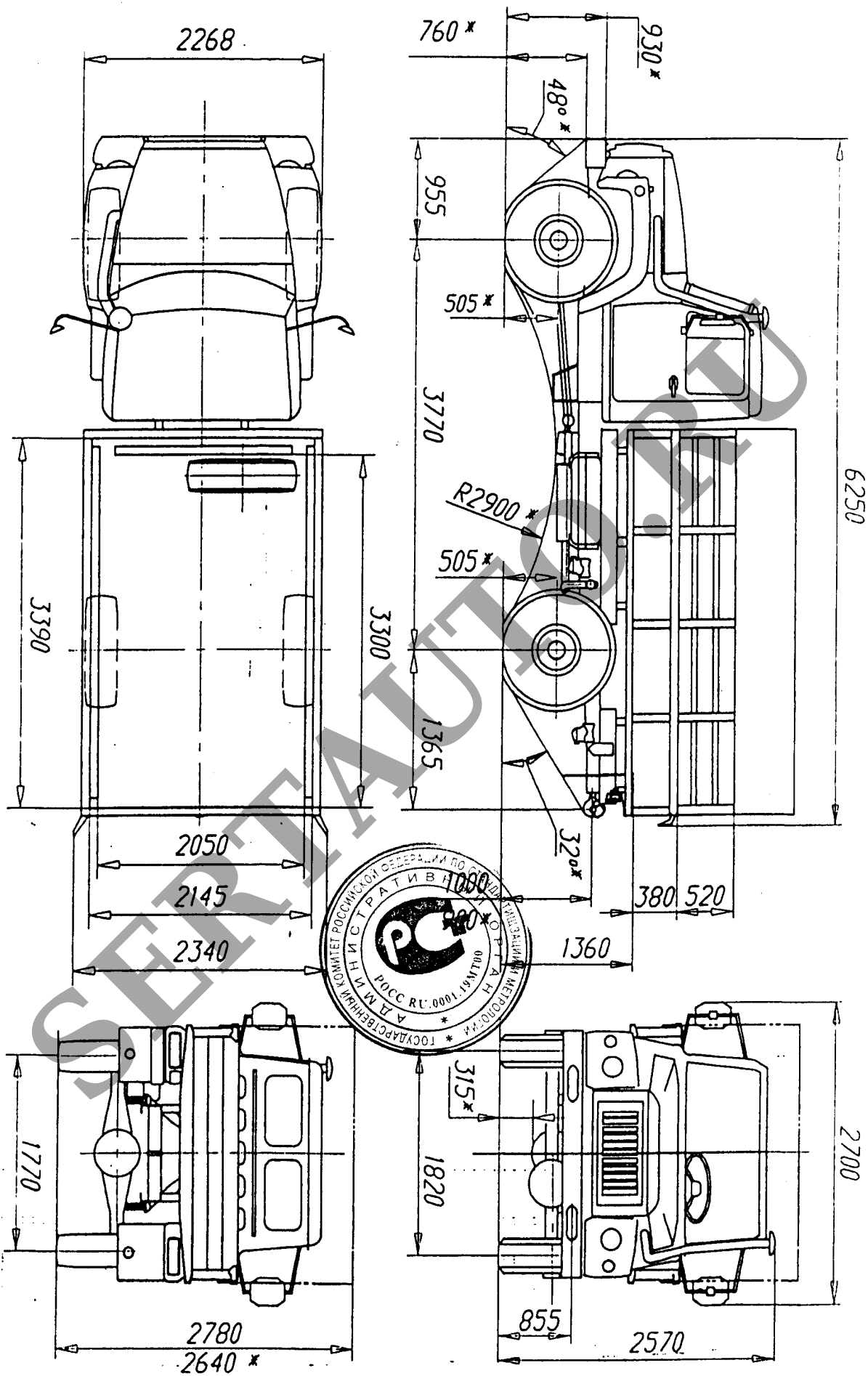
поз. 4 - 9: тип транспортного средства

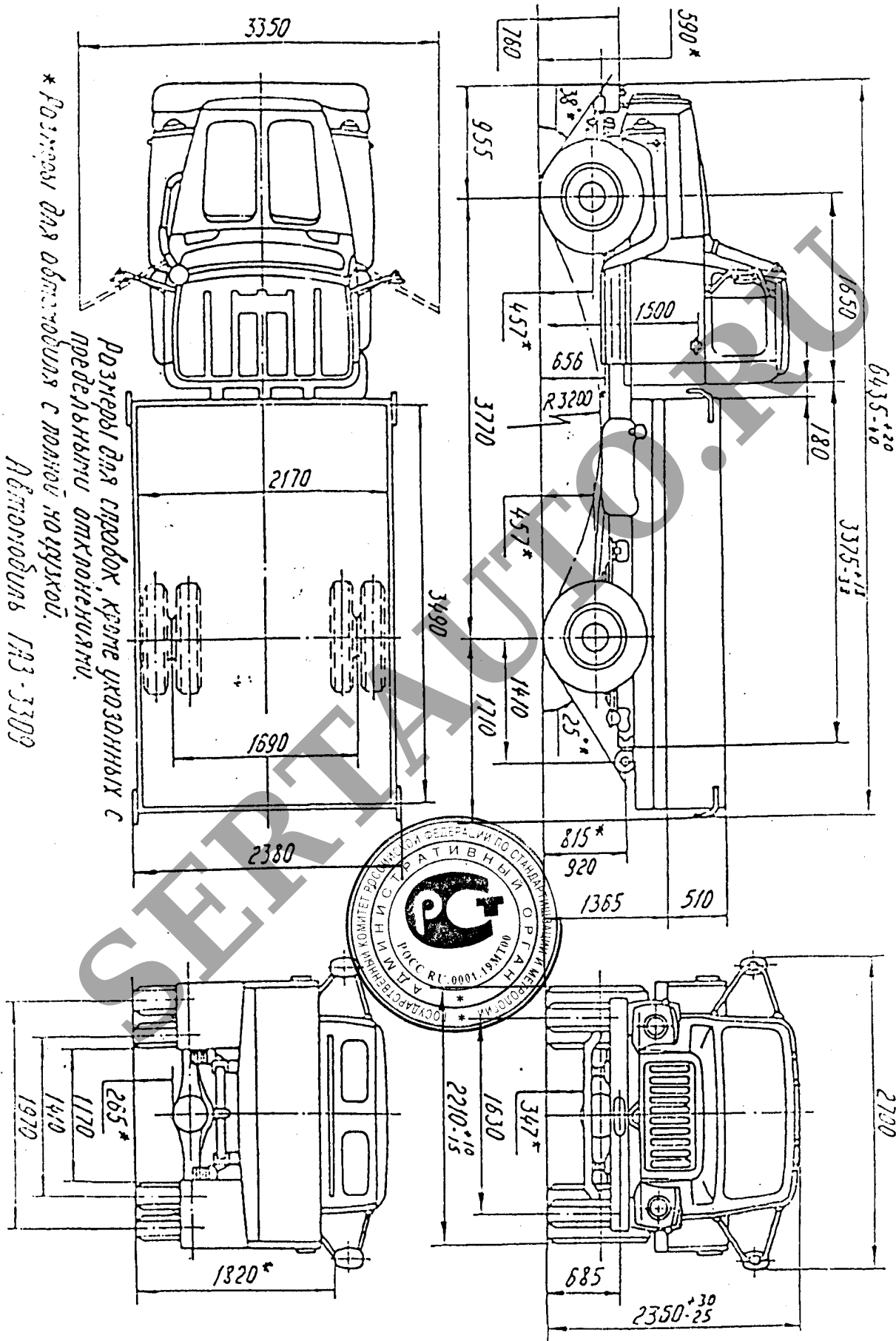
поз. 10: год выпуска транспортного средства

поз. 11 - 17: производственный номер транспортного средства

Габаритные размеры авт. ГАЗ-33081

\* - Размеры для автомобиля  
полной массы





Приложение 3 к "Одобрению типа транспортного средства"  
 № РОСС RU.MT25.E00907