

ОРГАН ПО СЕРТИФИКАЦИИ АВТОМОТОТЕХНИКИ – МЕХАНИЧЕСКИХ  
 ТРАНСПОРТНЫХ СРЕДСТВ, ЗАПАСНЫХ ЧАСТЕЙ И ПРИНАДЛЕЖНОСТЕЙ  
 Автономная некоммерческая организация “Центр содействия сертификации автотехники” (ЦСС АМТ)  
 № РОСС RU.0001.11MT25 от 07.07.2003 г.  
 141800, г. Дмитров-7, Московская обл., тел. 587-29-05

**РОСС JP.MT25.E01534**

**25 июня 2005**

Марка транспортного средства	<b>Honda Stream</b>
Тип транспортного средства	<b>RN1, RN3</b>
Категория транспортного средства	<b>M<sub>1</sub></b>
Код ТН ВЭД	<b>8703 23 191 0, 8703 23 192 0</b>
Код VIN	<b>JHMRN1???????????, JHMRN3???????????</b>
Заявитель, представитель изготовителя и его адрес	<b>ООО “Хонда Мотор РУС”, 123557, г. Москва, Средний Тишинский пер., 28/1, РФ</b>
Изготовитель и его адрес	<b>Honda Motor Co., Ltd., 1-1, 2-Chome, Minami-Aoyama, Minato-Ku, Tokyo, Japan</b>
Сборочные заводы и их адреса	<b>Honda Motor Co., Ltd., Suzuka Plant, 1907 Hirata-cho, Suzuka-shi, Mie-ken, Japan; Honda Motor Co., Ltd., Sayama Plant 1-10-1, Shin-Sayama Sayama-shi, Saitama-ken, Japan</b>

### ОБЩИЕ ХАРАКТЕРИСТИКИ ТРАНСПОРТНОГО СРЕДСТВА

Колесная формула / ведущие колеса	<b>4 × 2 / передние</b>
Схема компоновки транспортного средства	<b>расположение двигателя – переднее поперечное</b>
Тип кузова / количество дверей	<b>универсал / 5</b>
Количество мест (1 ряд / 2 ряд / 3 ряд)	<b>6 (2 / 2 / 2)</b>

## РОСС JP.MT25.E01534

	RN1	RN3
Габаритные размеры, мм		
- длина		4575
- ширина		1695
- высота		1590
База, мм		2725
Колея передних / задних колес, мм		1470 / 1490
Масса снаряженного транспортного средства (с учетом массы водителя), кг	1433-1505	1475-1572
Полная масса транспортного средства, кг	1995	2060
- на переднюю ось	879	944
- на заднюю ось	1116	1116
Допустимая полная масса прицепа, кг		
- прицеп без тормозов		530
- прицеп с тормозами	1200	1100 – АТ 1400 - МТ
<b>Двигатель</b> (марка, тип)	Honda, D17A2	Honda, K20A1
	бензиновый, четырехтактный, с электронным впрыском топлива	
- количество и расположение цилиндров	4, рядное	
- рабочий объем, см <sup>3</sup>	1668	1998
- степень сжатия	9,9	9,8
Максимальная мощность, кВт (мин <sup>-1</sup> )	92 (6300)	115 (6500)
Максимальный крутящий момент, Нм (мин <sup>-1</sup> )	154 (4800)	192 (4000)
Топливо	бензин с октановым числом не менее 95	
<b>Система питания</b>	Honda, многоточечный впрыск топлива	
Система впрыска (марка, тип)	Honda, PGM-FI	
Блок управления (марка, тип)	CP3	
Воздушный фильтр (марка, тип)	Toyo Roki или Tennex Europe	
	CE 10	FE 1
<b>Система зажигания</b>	электронная	
Распределитель зажигания (марка, тип)	Denso, 099700-061 или 099700-072	Denso, 099700-070 или 099700-073
Катушка зажигания (марка, тип)	интегрирована в распределитель	
Свечи зажигания (марка, тип)	NGK: ZFR6J-11 / ZFR7J-11; Denso: KJ16CR-L11 / KJ20CR-L11 / KJ22CR-L11	NGK: ZFR6K-11; Denso: KJ20DR-M11

## РОСС JP.MT25.E01534

	RN1	RN3	
<b>Система выпуска и нейтрализации отработавших газов</b>	основной и дополнительный глушители, система нейтрализации отработавших газов		
Основной глушитель (марка, тип)	Honda, SG-551 Sankei	Honda, 1050 Futaba или SG 1050 Futaba	
Дополнительный глушитель (марка, тип)	Honda, 4092 Sankei	Honda, 2020 Futaba	
Нейтрализатор (марка, тип)	Honda, VX или PM	Honda, JT или JR или GJ	
<b>Трансмиссия</b>	механическая	гидромеханическая	
Сцепление (марка, тип)	Honda, сухое, однодисковое, с диафрагменной пружиной	Honda, гидротрансформатор	
Коробка передач (марка, тип)	Honda, механическая, с ручным переключением передач	Honda, гидромеханическая, с автоматическим переключением передач	
- число передач	вперед – 5; назад - 1		
- передаточные числа коробки передач: I -	3,500	3,266	2,684
II -	1,760	1,760	1,500
III -	1,193	1,212	1,030
IV -	0,942	0,921	0,773
V -	0,787	0,738	0,571
3.XI -	3,461	3,583	2,000
Главная передача (марка, тип)	Honda, цилиндрическая		
- передаточное число главной передачи	4,993	4,764	4,563
<b>Подвеска</b>			
- передняя	Honda, независимая, с пружинно-гидравлическими амортизаторами		
- задняя	Honda, независимая, с пружинно-гидравлическими амортизаторами		
<b>Рулевое управление</b> (марка, тип)	Showa G PSA, рулевой механизм - “шестерня-рейка”, с гидроусилителем		
<b>Тормозные системы</b>			
- рабочая	Honda, гидравлическая, двухконтурная, с диагональным разделением на контуры, тормозные механизмы всех колес – дисковые, сервоусилитель, АБС		
- запасная	один из контуров рабочей тормозной системы		
- стояночная	тормозные механизмы задних колес с механическим приводом		

РОСС JP.MT25.E01534

<b>Шины</b> (размер, индекс несущей способности, категория скорости)	195/65 R15	91	V
<b>Дополнительное оборудование транспортного средства</b>	кондиционер (хладагент R134a)		

Действие данного «одобрения типа транспортного средства» распространяется на партию транспортных средств в количестве 150 (ста пятидесяти) шт.

Декларации о ввозимых на территорию Российской Федерации транспортных средствах данного типа (размер и отличительные признаки отдельных партий) передаются изготовителем или его официальным дилером ежемесячно (вне зависимости от факта поставки) в Орган по сертификации, на основании чего выдаются заверенные копии «одобрения типа транспортного средства».

**Honda Stream RN1, RN3**

Описание маркировки транспортного средства приведено в приложении № 2.  
Общий вид транспортного средства на 1 странице приведен в приложении № 3.

Руководитель органа по сертификации

**А.П. Гусаров**  
подпись                      инициалы, фамилия

**С.В. Пугачев**

## РОСС JP.MT25.E01534

Приложение 2 к “одобрению типа транспортного средства”

## ОПИСАНИЕ МАРКИРОВКИ ТРАНСПОРТНОГО СРЕДСТВА

## 1. Место расположения и форма знака соответствия

В подкапотном пространстве на передней перегородке моторного отсека.  
Знак соответствия выполнен по ГОСТ Р 50460 с указанием номера данного “одобрения типа транспортного средства”.

## 2. Место расположения таблички изготовителя

В подкапотном пространстве на левой чашке крепления переднего амортизатора.

## 3. Место расположения идентификационного номера (код VIN)

В подкапотном пространстве на передней перегородке моторного отсека.

## 4. Структура и содержание идентификационного номера (номеров) транспортных средств

1	2	3	4	5	6	7	8	9	10	11	12	13	14	15	16	17
J	H	M	R	N	?	?	?	?	?	?	?	?	?	?	?	?

поз. 1 - 3: международный идентификационный код изготовителя (WMI):  
JHM - Honda Motor Co., Ltd., Tokyo, Japan

поз. 4 - 6: тип транспортного средства. RN1 – с двигателем D17A2;  
RN3 - с двигателем K20A1

поз. 7: тип трансмиссии и тип кузова: 7 – механическая трансмиссия, 5 дверей;  
8 – автоматическая трансмиссия, 5 дверей

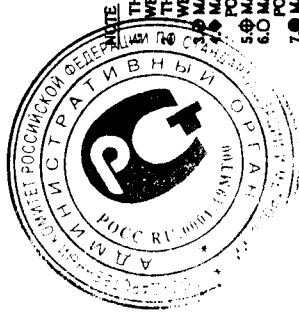
поз. 8: код дополнительного оборудования

поз. 9: контрольное число

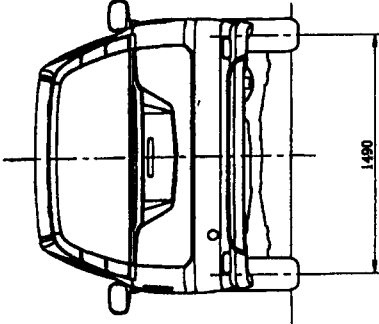
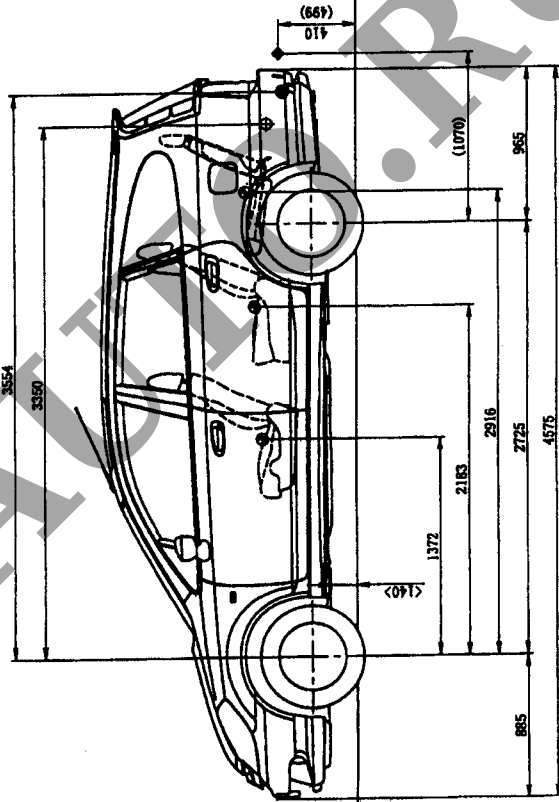
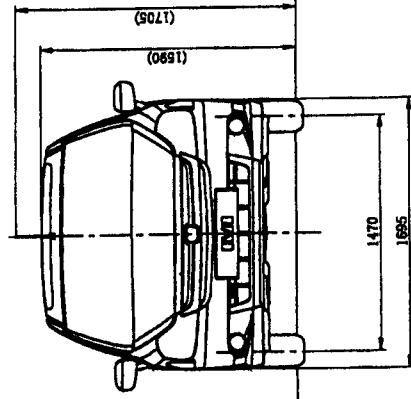
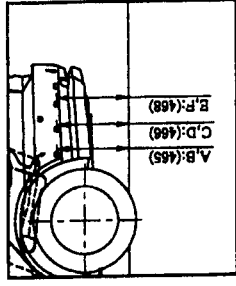
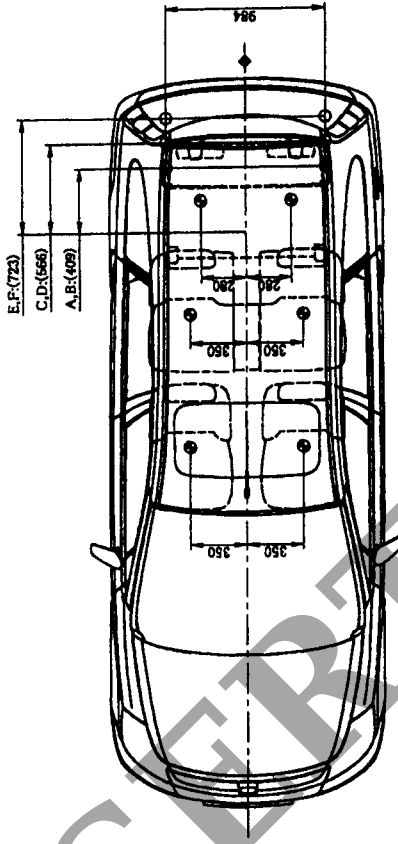
поз. 10: код года выпуска согласно ISO 3779-83

поз. 11: код изготовителя: C – Sayama Plant, Japan;  
S – Suzuka Plant, Japan

поз. 12 - 17: производственный номер транспортного средства



- 1. THE VALUE ( ) IS AT UNLOADED WEIGHT CONDITION.
- 2. THE VALUE < > IS AT RUNNING ORDER WEIGHT CONDITION.
- 3. MARK SHOWS TRAILER HITCH COUPLING POINT.
- 4. MARK SHOWS TRUNK CENTER POINT.
- 5. MARK SHOWS TRAILER HITCH FIXING POINTS.
- 6. MARK SHOWS TRAILER HITCH GRAVITY CENTER.



TITLE GENERAL VIEW

**HONDA**  
DRAWING NO. MD-57A-002-4A