

ОРГАН ПО СЕРТИФИКАЦИИ АВТОМОТОТЕХНИКИ - МЕХАНИЧЕСКИХ  
ТРАНСПОРТНЫХ СРЕДСТВ, ЗАПАСНЫХ ЧАСТЕЙ И ПРИНАДЛЕЖНОСТЕЙ  
Автономная некоммерческая организация "Центр содействия сертификации автотехники" (ЦСС АМТ)  
№ РОСС RU.0001.11MT25 от 07.07.2003 г.  
141800, г. Дмитров-7, Московская обл., тел. 587-29-05

РОСС UA.MT25.E01522

17 июня 2005

Марка транспортного средства	КрАЗ
Тип транспортного средства	65055-02, 650557-02
Категория транспортного средства	N <sub>3</sub> G
Код ТН ВЭД	8704 10 101 0
Код VIN	Y7A65055????????
Заявитель, изготовитель и его адрес	ХК "АвтоКрАЗ", 39631, Полтавская обл., г. Кременчуг, ул. Киевская, 62, Украина

#### ОБЩИЕ ХАРАКТЕРИСТИКИ ТРАНСПОРТНОГО СРЕДСТВА

Колесная формула / ведущие колеса	6×4 / задние
Схема компоновки транспортного средства	кабина за двигателем, расположение двигателя - переднее продольное
Кабина	цельнометаллическая, двухдверная, трехместная
Исполнение грузочного пространства (тип кузова транспортного средства)	самосвальная металлическая платформа с задним откидывающимся бортом

РОСС UA.MT25.E01522

Габаритные размеры, мм		
- длина	8350	
- ширина	2500	
- высота	2760	
База, мм	4080+1400	
Колея передних / задних колес, мм	2000 / 1838	
Масса снаряженного транспортного средства (без учета массы водителя), кг	12275	
Полная масса транспортного средства, кг*	28000	
- на переднюю ось	6000	
- на оси задней тележки *	22000	
Допустимая полная масса прицепа, кг	буксировка прицепа не предусмотрена	
<b>Двигатель</b> (марка, тип)	ЯМЗ-238БЕ2	ЯМЗ-238ДЕ2
	дизельный	
- количество и расположение цилиндров	8, V-образное	
- рабочий объем цилиндров, см <sup>3</sup>	14860	
- степень сжатия	16,5	
- максимальная мощность, кВт (мин <sup>-1</sup> )	220,0 (2000)	243,0 (2100)
- максимальный крутящий момент, Нм (мин <sup>-1</sup> )	1180 (1200...1400)	1225 (1200...1400)
Топливо	дизельное	
<b>Система питания</b>	непосредственный впрыск топлива	
ТНВД (марка, тип)	ЯЗТА, 173.5 или ЯЗТА, 173.6	ЯЗТА, 173.5-11 или ЯЗТА, 173.6-11
Форсунки (марка, тип)	ЯЗТА, 267 или ЯЗТА, 51	
Турбокомпрессор (марка, тип)	ЯМЗ, ТКР-9 или К-36	
Воздушный фильтр (марка, тип)	КрАЗ, 6437-1109010-01	
<b>Система выпуска и нейтрализации отработавших газов</b>	глушитель резонаторного типа, компенсатор, моторный тормоз, трубы; система нейтрализации отсутствует; выхлоп влево	
Глушитель (марка, тип)	КрАЗ, 65055-1201010	
<b>Трансмиссия</b>	механическая	
Сцепление (тип)	фрикционное, сухое, однодисковое, диафрагменного типа	
Коробка передач (марка, тип)	ЯМЗ-238К7 (ТМЗ-238ВК7) или ЯМЗ-238Б-3 (ТМЗ-238Б-3), механическая, двухдиапазонная	
- число передач	вперед – 8, назад - 2	

## РОСС UA.MT25.E01522

	ЯМЗ-238К7 (ТМЗ-238ВК7)	ЯМЗ-238Б-3 (ТМЗ-238Б-3)
- передаточные числа коробки передач:		
I -	7,30	7,73
II -	4,86	5,52
III -	3,50	3,94
IV -	2,48	2,80
V -	2,09	1,96
VI -	1,39	1,39
VII -	1,00	1,00
VIII -	0,71	0,71
З.Х.І -	10,46	11,79
З.Х.ІІ -	2,99	2,99
Главная передача (марка, тип)	КрАЗ, центральная, двойная, с конической спиральной и цилиндрической прямозубой парами, с межколесным блокируемым дифференциалом в среднем и заднем мостах; средний мост проходного типа с межосевым блокируемым дифференциалом	
передаточное число главной передачи	6,154	
<b>Подвеска</b>		
- передняя	зависимая, на продольных полуэллиптических рессорах с телескопическими гидравлическими амортизаторами	
- задняя	зависимая, балансирующая, на двух продольных полуэллиптических рессорах	
<b>Рулевое управление (тип)</b>	рулевой механизм – “винт- гайка-рейка-сектор”, со встроенным распределителем; механический, с гидроусилителем	
<b>Тормозные системы</b>		
- рабочая	двухконтурная, привод пневматический, с разделением на контуры: передняя ось и оси задней тележки; тормозные механизмы всех колес - барабанного типа	
- стояночная	тормозные механизмы колес среднего и заднего мостов с пневматическим приводом от пружинных энергоаккумуляторов	
- запасная	пружинные энергоаккумуляторы средней и задней осей	
- износостойкая	дроссельного типа, привод пневматический, установлена в системе выпуска отработавших газов	
<b>Шины (размер, индекс несущей способности, категория скорости)</b>	12.00 R20	150/146 J
<b>Дополнительное оборудование транспортного средства</b>	предпусковой подогреватель “WEBASTO”, дополнительный комплект ЗИП, дополнительный отопитель кабины	

**РОСС UA.MT25.E01522**

\* При проезде транспортных средств по автомобильным дорогам общего пользования, а также по улицам городов и населенных пунктов, должны быть выполнены требования “Инструкции по перевозке крупногабаритных и тяжеловесных грузов автомобильным транспортом по дорогам Российской Федерации”.

Действие данного “одобрения типа транспортного средства” распространяется на партию транспортных средств в количестве 100 (ста) шт.

Декларации о ввозимых на территорию Российской Федерации транспортных средствах данного типа (размер и отличительные признаки отдельных партий) передаются изготовителем или его официальным дилером ежемесячно (вне зависимости от факта поставки) в Орган по сертификации, на основании чего выдаются заверенные копии “одобрения типа транспортного средства”.

**КрА3-65055-02, 650557-02**

Описание маркировки транспортного средства приведено в приложении № 2.  
Общий вид транспортного средства на 1 странице приведен в приложении № 3.

Руководитель органа по сертификации

Подпись **А.П. Гусаров**  
инициалы, фамилия

**С.В. Пугачев**

## РОСС UA.MT25.E01522

Приложение 2 к “одобрению типа транспортного средства”

## ОПИСАНИЕ МАРКИРОВКИ ТРАНСПОРТНОГО СРЕДСТВА

## 1. Место расположения и форма знака соответствия

На табличке изготовителя.

Знак соответствия выполнен по ГОСТ Р 50460 с указанием номера данного “одобрения типа транспортного средства”.

## 2. Место расположения таблички изготовителя

В проеме правой двери кабины (на боковине каркаса кабины).

## 3. Место расположения идентификационного номера (код VIN)

3.1. На табличке изготовителя.

3.2. На правом лонжероне рамы.

## 4. Структура и содержание идентификационного номера (номеров) транспортных средств

1	2	3	4	5	6	7	8	9	10	11	12	13	14	15	16	17
Y	7	A	6	5	0	5	5	?	?	?	?	?	?	?	?	?

поз. 1 - 3: международный идентификационный код изготовителя (WMI):

Y7A - XK “АвтоКрАЗ”, г. Кременчуг, Украина

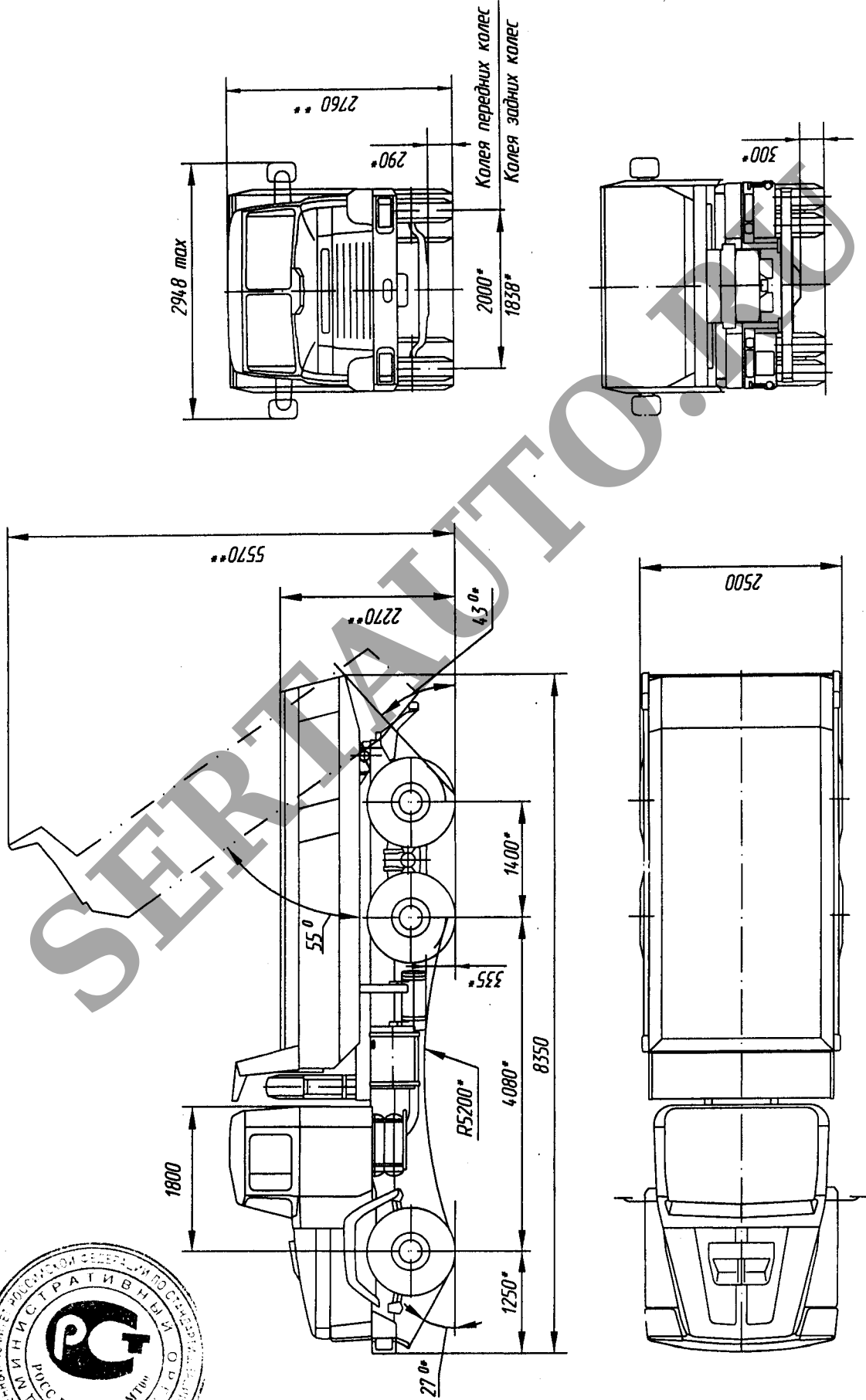
поз. 4 - 9: тип транспортного средства:

650550 - КрАЗ-65055-02 – автомобиль-самосвал (исполнение для умеренного климата);

650557 - КрАЗ-650557-02 – автомобиль-самосвал (исполнение для тропического климата)

поз. 10: код года выпуска согласно ГОСТ Р 51980

поз. 11 - 17: производственный номер транспортного средства



\* - при полной массе  
 \*\* - в снаряженном состоянии

Автомобиль-самосвал КраЗ-65055-02, КраЗ-650557-02