

ОРГАН ПО СЕРТИФИКАЦИИ АВТОМОТОТЕХНИКИ - МЕХАНИЧЕСКИХ  
 ТРАНСПОРТНЫХ СРЕДСТВ, ЗАПАСНЫХ ЧАСТЕЙ И ПРИНАДЛЕЖНОСТЕЙ  
 Автономная некоммерческая организация "Центр содействия сертификации автотехники" (ЦСС АМТ)  
 № РОСС RU.0001.11MT25 от 07.07.2003 г.  
 141800, г. Дмитров-7, Московская обл., тел. 587-29-05

РОСС ВУ.МТ25.Е01736

28 января 2006

Марка транспортного средства	МАЗ	
Тип транспортного средства	642505, 642508	631705, 631708
Категория транспортного средства	N <sub>3</sub> G	
Код ТН ВЭД	8701 20	8704 23
Код VIN	Y3M642505???????, Y3M642508???????	Y3M631705???????, Y3M631708???????
Заявитель, изготовитель и его адрес	РУП "Минский автомобильный завод" (РУП "МАЗ"), 220021, г. Минск, ул. Социалистическая, 2, Республика Беларусь	

### ОБЩИЕ ХАРАКТЕРИСТИКИ ТРАНСПОРТНОГО СРЕДСТВА

Колесная формула / ведущие колеса	6 × 6 / все	
Схема компоновки транспортного средства	кабина над двигателем, расположение двигателя переднее продольное	
Исполнение грузочного пространства (тип кузова транспортного средства)	седельно-сцепное устройство	бортовая платформа, с откидными боковыми и задним бортами, с тентом или без него; бортовая платформа, оборудованная тентом, с передним высоким бортом, с боковыми откидными бортами, с задним откидным бортом или с задними воротами; специальная платформа с передним высоким бортом с тентом, с задними воротами
Назначение транспортного средства	седельный тягач	грузовой автомобиль

## РОСС BY.MT25.E01736

	МАЗ-642505, 642508	МАЗ-631705, 631708
Кабина	МАЗ-54327, цельнометаллическая, двухдверная, двухместная, с одним или двумя спальными местами, откидывающаяся вперед с отдельной средней стойкой проема ветрового окна или без нее	
Габаритные размеры, мм		
- длина	8040	9370...9450
- ширина	2700*	2700*
- высота	3460	3460...3800
База, мм	4200+1400	4200+1400
Колея передних / задних колес, мм	2100 / 2100	
Масса снаряженного транспортного средства, (без учета массы водителя), кг	11900	14000
Полная масса транспортного средства, кг	23550	25150*
- на переднюю ось	7180	7150
- на заднюю тележку	16370*	18000*
Допустимая полная масса прицепа, кг	32000	20000
Полная масса автопоезда, кг	44000*	45000*

	МАЗ-642505, 631705	МАЗ-642508, 631708
<b>Двигатель</b> (марка, тип)	ЯМЗ-238ДЕ2	ЯМЗ-7511.10
	дизель, четырехтактный, с турбонаддувом	
- количество и расположение цилиндров	8, V-образное	
- рабочий объем, см <sup>3</sup>	14860	
- степень сжатия	16,5	16,5
Максимальная мощность, кВт (мин <sup>-1</sup> )	233,0 (2100)	287,0 (1900)
Максимальный крутящий момент, Нм (мин <sup>-1</sup> )	1275 (1300)	1715 (1300)
Топливо	дизельное	
<b>Система питания</b>	разделенного типа, непосредственный впрыск топлива	
ТНВД (марка, тип)	ЯЗТА, 173-10	ЯЗТА, 175
Форсунки (марка, тип)	ЯЗТА, 267 или 51	ЯЗТА, 267 или 51
Турбокомпрессор (марка, тип)	ЯМЗ, ТКР-9 или К-36	
Воздушный фильтр (марка, тип)	ЯМЗ, 8421-1109010	
<b>Система выпуска и нейтрализации отработавших газов</b>	один глушитель, система трубопроводов; система нейтрализации отсутствует	
Глушитель (марка, тип)	МАЗ, 630300-1201010	
<b>Трансмиссия</b>	механическая	
Сцепление (марка, тип)	ЯМЗ-183	ЯМЗ-184
	сухое, однодисковое, фрикционное, диафрагменное	
Коробка передач (марка, тип)	ЯМЗ-238М	ЯМЗ-239
	механическая, трехходовая, с синхронизаторами на всех передачах, кроме первой и заднего хода, с демультипликатором	
- число передач	8 - вперед, 2 - назад	9 - вперед, 1 - назад

## РОСС BY.MT25.E01736

	ЯМЗ-238М	ЯМЗ-239
-передаточные числа коробки передач		
I -	7.30	12.24
II -	4.86	6.88
III -	3.50	4.86
IV -	2.48	3.50
V -	2.09	2.74
VI -	1.39	1.97
VII -	1.00	1.39
VIII -	0.71	1.00
IX -	-	0.78
3.X.I -	10.46	10.04
3.X.II -	2.99	-
Раздаточная коробка (марка, тип)	МАЗ, механическая, одноступенчатая	
- передаточное число	1.107	
Главная передача (марка, тип)	МАЗ, двухступенчатая, с центральным коническим редуктором и колесной передачей	
- передаточное число главной передачи	1.923 (6.59 - общее ведущих мостов)	
<b>Подвеска (марка тип)</b>		
- передняя	на продольных полуэллиптических рессорах с гидравлическими амортизаторами; со стабилизатором поперечной устойчивости или без него	
- задняя	рессорно-балансирная с шестью реактивными штангами	
<b>Рулевое управление (марка, тип)</b>	МАЗ-64221-3400010, рулевой привод с гидроусилителем; рулевой механизм типа "винт-гайка на циркулирующих шариках-рейка-сектор" со встроенным распределителем	
<b>Тормозные системы:</b>		
- рабочая (марка, тип)	пневматическая, двухконтурная, с отдельным приводом к тормозным механизмам колес передней оси и задней тележки; тормозные механизмы барабанного типа на всех колесах; без АБС	
- запасная (марка, тип)	один из контуров рабочей тормозной системы или стояночная тормозная система	
- стояночная (марка, тип)	трансмиссионный тормоз барабанного типа, установлен на раздаточной коробке	
- вспомогательная (марка, тип)	моторный тормоз-замедлитель	
<b>Шины</b>		
- марка	-	
- размер	1350x550x533P	
- индекс несущей способности	160	
- категория скорости	G	
<b>Дополнительное оборудование транспортных средств</b>	лебедка, автономный пусковой подогреватель ПЖД-30 или 15.8106, система централизованной накачки шин	

\*При проезде транспортных средств по автомобильным дорогам общего пользования, а также по улицам городов и населенных пунктов, должны быть выполнены требования "Инструкции по перевозке крупногабаритных и тяжеловесных грузов автомобильным транспортом по дорогам Российской Федерации".

РОСС BY.MT25.E01736

Действие данного “Одобрения типа транспортного средства” распространяется на партию транспортных средств в количестве 100 (сто) штук.

Декларации о ввозимых на территорию Российской Федерации транспортных средствах данного типа (размер и отличительные признаки отдельных партий) передаются изготовителем или его официальным дилером ежемесячно (вне зависимости от факта поставки) в Орган по сертификации, на основании чего выдаются заверенные копии “одобрения типа транспортного средства”.

**МАЗ-642505, 642508, 631705, 631708**

Описание маркировки транспортных средств приведено в приложении № 2.  
Общие виды транспортных средств на 3 страницах приведены в приложении № 3.

Руководитель органа по сертификации

.....  
подпись

**А.П. Гусаров**  
.....  
инициалы, фамилия

**С.В. Пугачев**

Действует с “ 28 “ января 2005 г.

13

января

2005

## РОСС BY.MT25.E01736

Приложение 2 к “одобрению типа транспортного средства”

## ОПИСАНИЕ МАРКИРОВКИ ТРАНСПОРТНОГО СРЕДСТВА

## 1. Место расположения и форма знака соответствия:

Рядом с табличкой изготовителя, на правой боковине кабины в нижней части дверного проема. Знак соответствия выполнен по ГОСТ Р 50460 с указанием номера данного “Одобрения типа транспортного средства”.

## 2. Место расположения таблички изготовителя:

На правой боковине кабины в нижней части дверного проема.

## 3. Место расположения идентификационного номера (код VIN):

На табличке изготовителя.  
В передней части автомобиля на правом лонжероне.

## 4. Структура и содержание идентификационного номера (номеров) транспортных средств:

1	2	3	4	5	6	7	8	9	10	11	12	13	14	15	16	17
Y	3	M	6	4	2	5	0	5	?	?	?	?	?	?	?	?
Y	3	M	6	4	2	5	0	8	?	?	?	?	?	?	?	?
Y	3	M	6	3	1	7	0	5	?	?	?	?	?	?	?	?
Y	3	M	6	3	1	7	0	8	?	?	?	?	?	?	?	?

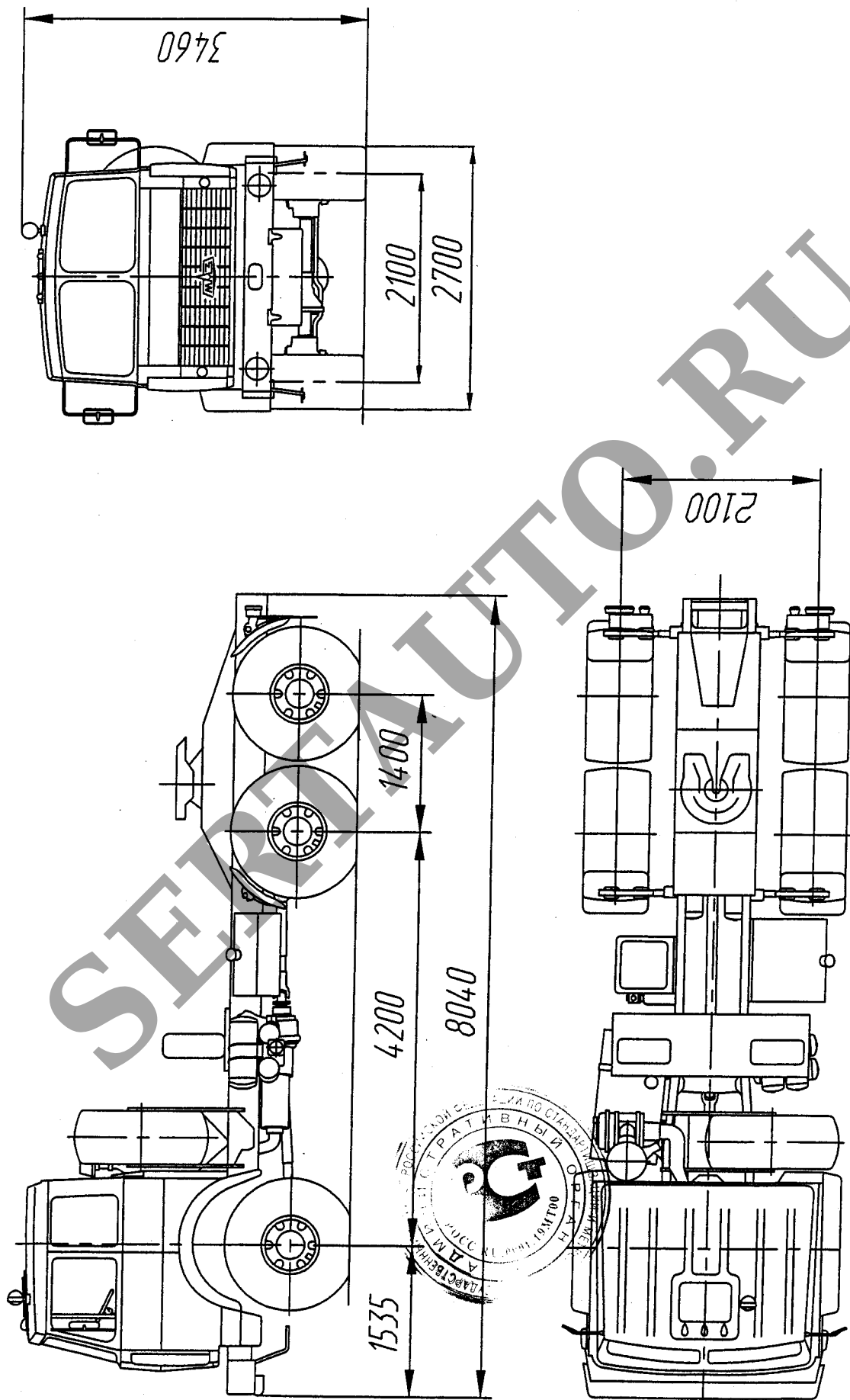
поз. 1 - 3: международный идентификационный код изготовителя (WMI) -  
УЗМ - РУП “МАЗ”, г. Минск, Республика Беларусь

поз. 4 - 9: тип транспортного средства

поз. 10: код года выпуска согласно ОСТ 37.001.269

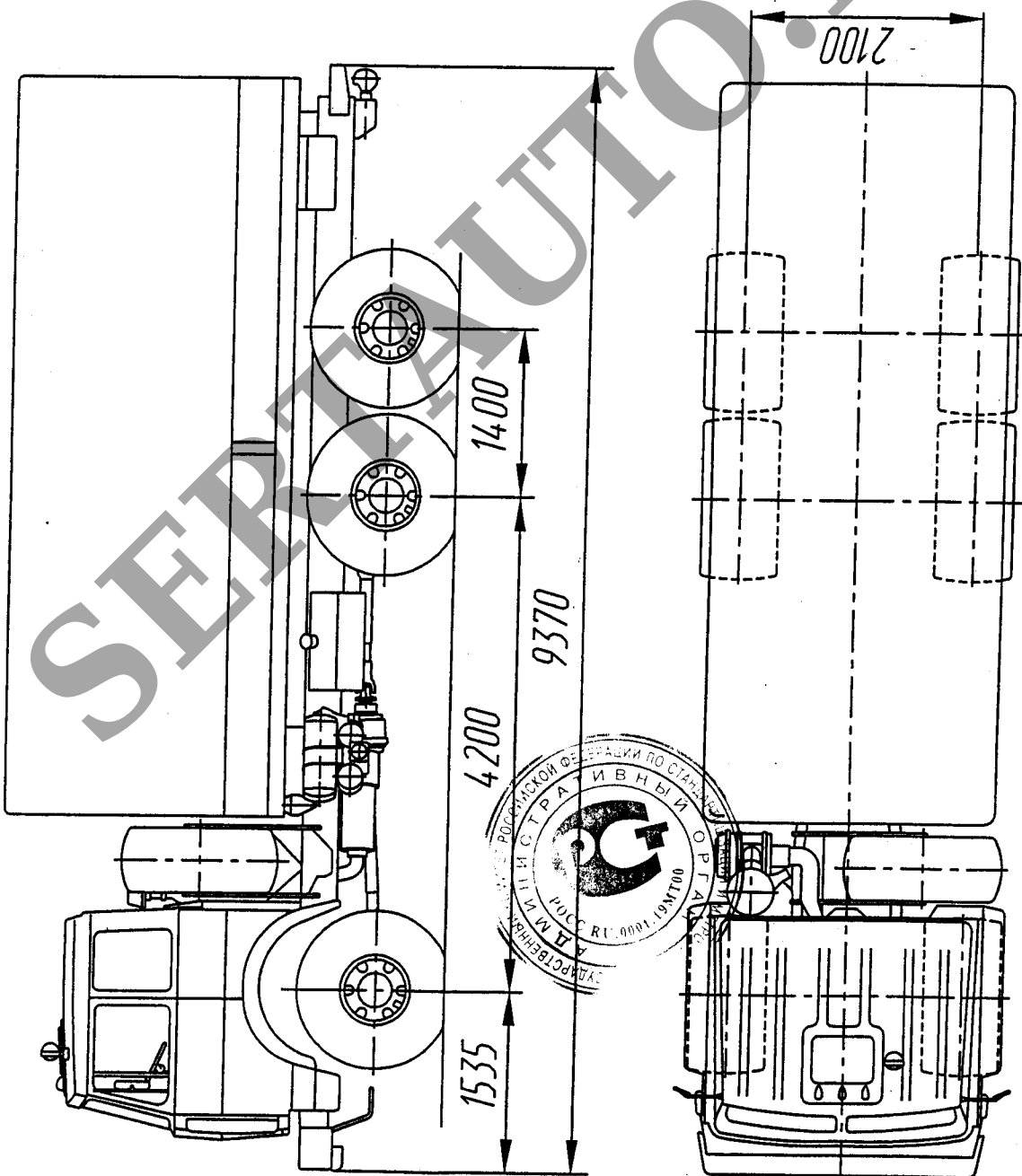
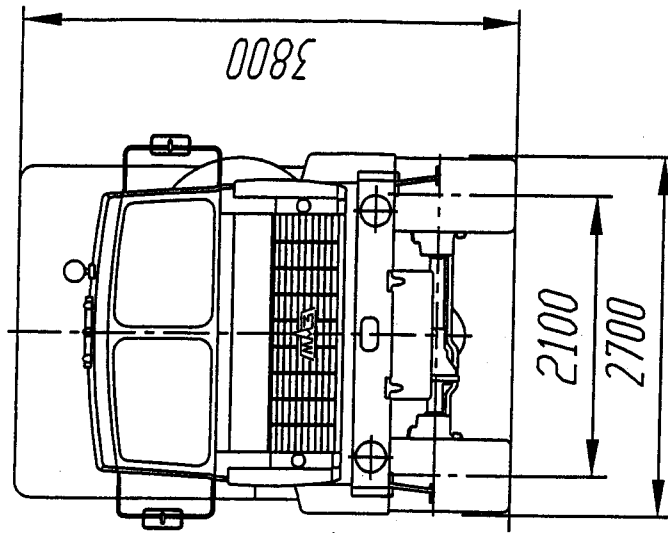
поз. 11 - 17: производственный номер транспортного средства

Рис. 1



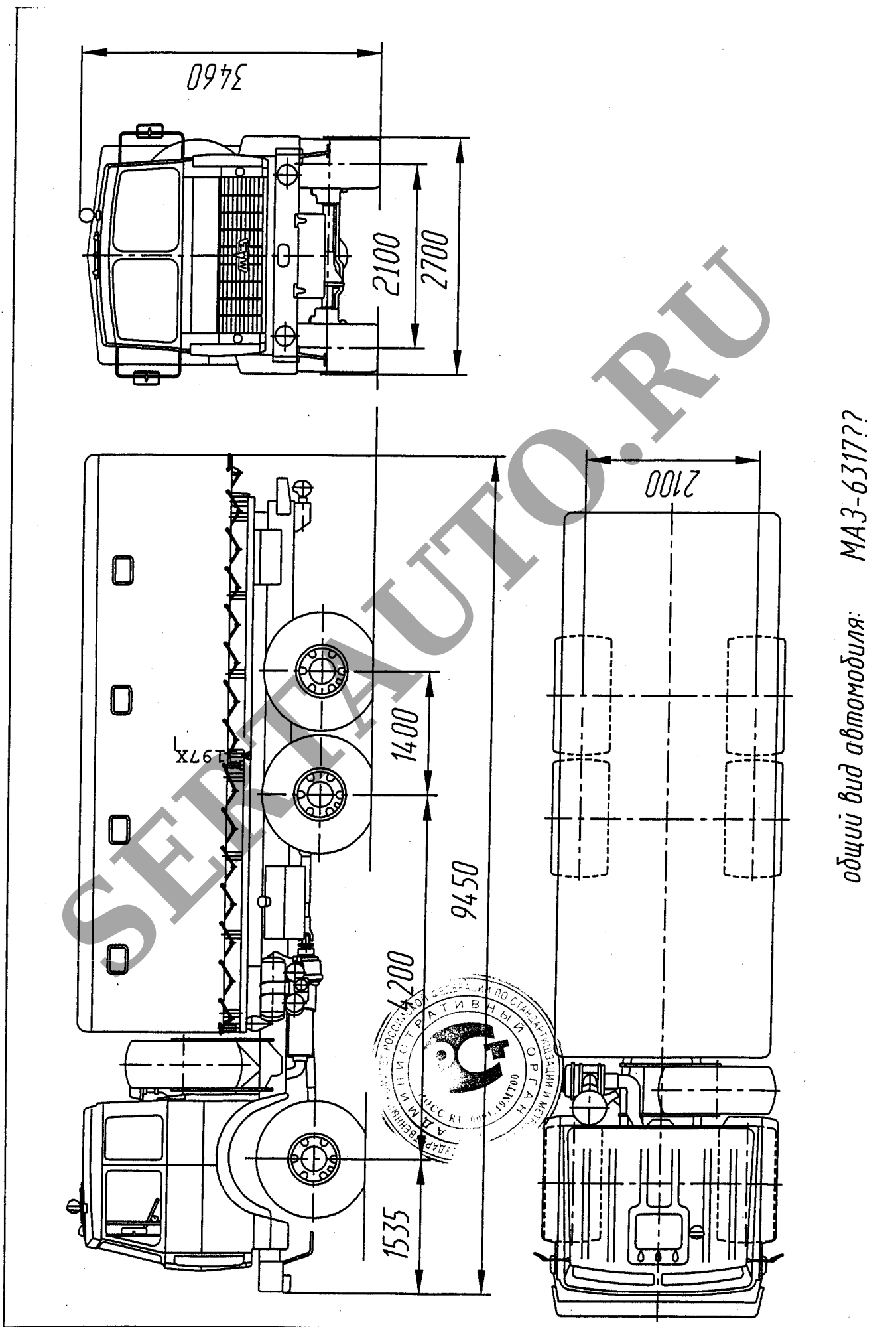
Общий вид автомобиля МАЗ-64257?

Рис. 2



Общий вид автомобиля: МАЗ-6317??

Рис. 3



общий вид автомобиля: MAZ-63177??