

ОРГАН ПО СЕРТИФИКАЦИИ АВТОМОТОТЕХНИКИ – МЕХАНИЧЕСКИХ
 ТРАНСПОРТНЫХ СРЕДСТВ, ЗАПАСНЫХ ЧАСТЕЙ И ПРИНАДЛЕЖНОСТЕЙ
 Автономная некоммерческая организация “Центр содействия сертификации автомобилотехники” (ЦСС АМТ)
 № РОСС RU.0001.11MT25 от 07.07.2003 г.
 141800, г. Дмитров-7, Московская обл., тел. 587-29-05

РОСС GB.MT25.E01883

23

июня

2006

Марка транспортного средства	Lotus
Тип транспортного средства	Elise (1115a), Elise 111s (1116a), Elise 111R (1117a), Exige (1117b)
Категория транспортного средства	M ₁
Код ТН ВЭД	8703 23
Код VIN	SCCGA111??H?????, SCCJA111??H?????, SCCPA111??H?????
Заявитель и его адрес	ООО “АРЕС-ТРЭЙДИНГ”, 119421, г. Москва, ул. Обручева, д. 21, РФ
Изготовитель и его адрес	Lotus Cars Ltd., Hethel, Norwich, Norfolk, NR14 8EZ, England

ОБЩИЕ ХАРАКТЕРИСТИКИ ТРАНСПОРТНОГО СРЕДСТВА

	1115a, 1116a, 1117a	1117b
Колесная формула / ведущие колеса	4 × 2 / задние	
Схема компоновки транспортного средства	расположение двигателя – заднее поперечное	
Тип кузова / количество дверей	купе – кабриолет / 2	купе / 2
Количество мест спереди / сзади	2 / -	

РОСС GB.MT25.E01883

	1115a	1116a	1117a	1117b
Габаритные размеры, мм				
- длина		3785		3797
- ширина		1719		1727
- высота		1117		1159
База, мм		2300		
Колея передних / задних колес, мм	1457 / 1503		1457 / 1506	
Масса снаряженного транспортного средства (с учетом массы водителя), кг	897	925	991	
Полная масса транспортного средства, кг	1072	1116	1166	
- на переднюю ось	422	435	443	
- на заднюю ось	650	681	723	
Допустимая полная масса прицепа, кг	буксировка прицепа не предусмотрена			
Двигатель (марка, тип)	Rover, 18K4F	Rover, 18K4K	Toyota, 2ZZ	
	бензиновый, четырехтактный			
- количество и расположение цилиндров	4, рядное			
- рабочий объем, см ³	1796			
- степень сжатия	10,5	10,6	11,5	
Максимальная мощность, кВт (мин ⁻¹)	89,7 (5600)	116,0 (7000)	141,0 (7800)	
Максимальный крутящий момент, Нм (мин ⁻¹)	168,0 (4500)	175,0 (4650)	181,0 (6800)	
Топливо	бензин с октановым числом не менее 95			
Система питания	многоточечный электронный впрыск топлива			
Система впрыска (марка, тип)	Lotus EFI, K4 117M0039	Lotus EFI, K4	Lotus EFI, T4	
Воздушный фильтр (марка, тип)	Mann & Hummel, P 0026	Mann & Hummel, LO 020002	Denco, 17700-22133; 17700-22132; Toyota, 17705-22132	
	с сухим бумажным элементом			
Система зажигания	электронная, объединенная с системой впрыска			
Катушка зажигания (марка, тип)	Nippon Denco, NEC 100730	Nippon Denco, NEC 100870	TMC / Denco, 90919-02238	
Свечи зажигания (марка, тип)	Unipart, GSP66527; Rover, NLP100290; NGK, PFR6M11		Denco, SK20R11; NGK, IFR6A11	

РОСС GB.MT25.E01883

	1115a	1116a	1117a	1117b
Система выпуска и нейтрализации отработавших газов	один глушитель, один нейтрализатор			
Глушитель (марка, тип)	UEES, LO 000005	UEES, LO 010011 №A117S0055	UEES, LO 030004 № A120S0003F	
Нейтрализатор (марка, тип)	UEES, LO 000006 № 11750029	UEES, LO 010010 №A117S0054	UEES, LO 030005 № A120S0002F	
Трансмиссия	механическая			
Сцепление (марка, тип)	Rover, сухое. однодисковое		Toyota, сухое. однодисковое	
Коробка передач (марка, тип)	Honda, PG1		Toyota, C64	
	механическая, с ручным управлением			
- число передач	вперед – 5; назад - 1		вперед – 6; назад - 1	
- передаточные числа коробки передач:				
	I - 2.923	3.250	3.116	
	II - 1.750	1.894	2.050	
	III - 1.308	1.307	1.481	
	IV - 1.033	1.033	1.166	
	V - 0.848	0.848	0.916	
	VI - -	-	0.815	
	3.X.I - 3.000	3.000	3.250	
Главная передача (марка, тип)	Honda		Toyota	
	цилиндрическая, косозубая			
- передаточное число главной передачи	4.200	3.937	4.529	
Подвеска				
- передняя	независимая, пружинная, многорычажная, с амортизаторами и стабилизатором			
- задняя	независимая, пружинная, многорычажная, с амортизаторами			
Рулевое управление (марка, тип)	Titan Motorsport или Sona Koyo, рулевой механизм – ”шестерня-рейка”			
Тормозные системы				
- рабочая	гидравлическая, двухконтурная, тормозные механизмы всех колес – дисковые, АБС (для версий 1117a, 1117b)			
- запасная	один из контуров рабочей тормозной системы			
- стояночная	механический (тросовый) привод к тормозным механизмам задних колес			

РОСС GB.MT25.E01883

Шины (размер, индекс несущей способности, категория скорости)	передняя ось		
	175/55 R16	80	V, W
	195/50 R16	84	V
	195/50 R16	84	H (M+S)
	задняя ось		
	225/45 R17	90	V, W
	225/45 R17	91	H, V (M+S)
Дополнительное оборудование транспортного средства	центральный замок, электрические стеклоподъемники, противоугонные устройства с системой сигнализации, кондиционер (хладагент R134A), аудиосистема		

Действие данного «одобрения типа транспортного средства» распространяется на партию транспортных средств в количестве 50 (пятидесяти) шт.

Декларации о ввозимых на территорию Российской Федерации транспортных средствах данного типа (размер и отличительные признаки отдельных партий) передаются изготовителем или его официальным дилером ежемесячно (вне зависимости от факта поставки) в Орган по сертификации, на основании чего выдаются заверенные копии «одобрения типа транспортного средства».

Lotus Elise (1115a), Elise 111s (1116a), Elise 111R (1117a), Exige (1117b)

Описание маркировки транспортного средства приведено в приложении № 2.
Общие виды транспортных средств на 8 страницах приведены в приложении № 3.

Руководитель органа по сертификации

подпись **А.П. Гусаров**
инициалы, фамилия

С.В. Пугачев

Действует с «23» июня 2005 г.

09

июня

2005

РОСС GB.MT25.E01883

Приложение 2 к “одобрению типа транспортного средства”

ОПИСАНИЕ МАРКИРОВКИ ТРАНСПОРТНОГО СРЕДСТВА

1. Место расположения и форма знака соответствия

В салоне, около педалей сцепления и тормоза, слева.

Знак соответствия выполнен по ГОСТ Р 50460 с указанием номера данного “одобрения типа транспортного средства”.

2. Место расположения таблички изготовителя

На пороге пола кузова в задней части проема водительской двери.

3. Место расположения идентификационного номера (код VIN)

3.1. На табличке изготовителя.

3.2. На правом переднем лонжероне кузова.

4. Структура и содержание идентификационного номера (номеров) транспортных средств

1	2	3	4	5	6	7	8	9	10	11	12	13	14	15	16	17
S	C	C	?	A	1	1	1	?	?	H	?	?	?	?	?	?

поз. 1 - 3: международный идентификационный код изготовителя (WMI):
SCC - Lotus Cars Ltd., England

поз. 4: тип двигателя: G – 18K4F; J – 18K4K; P – 2ZZ

поз. 5: удерживающая система: A – активные (инерционные) ремни

поз. 6-8: тип транспортного средства: 111 – Lotus

поз. 9: контрольный символ: цифры от 0 до 9

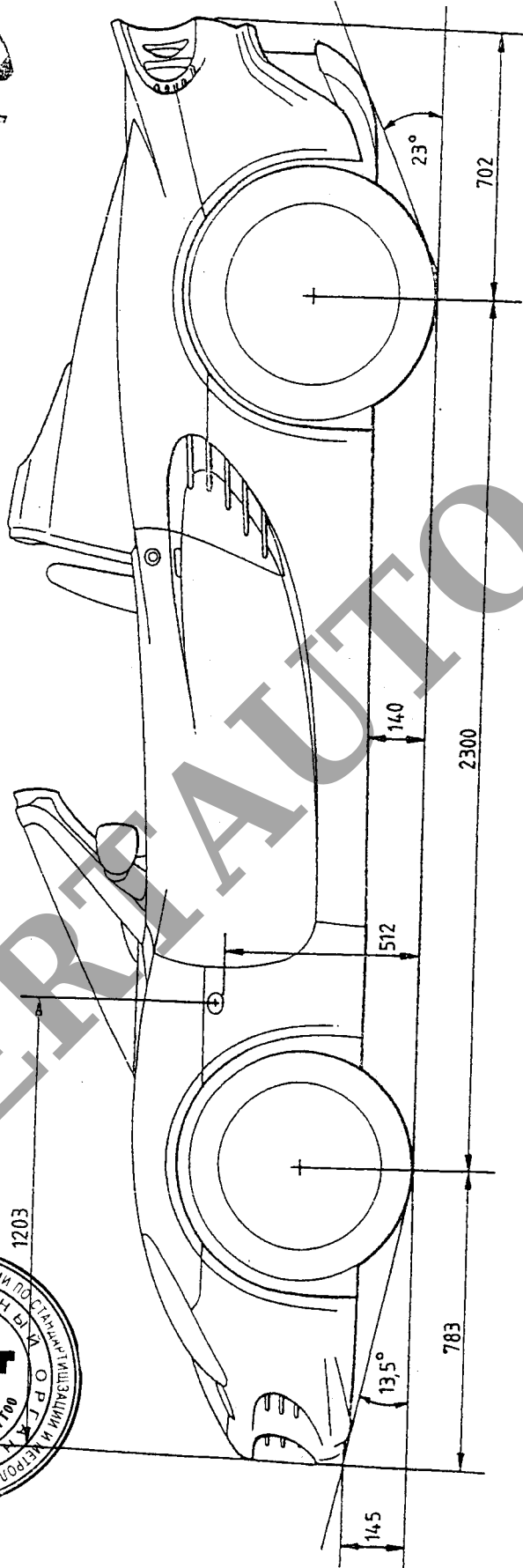
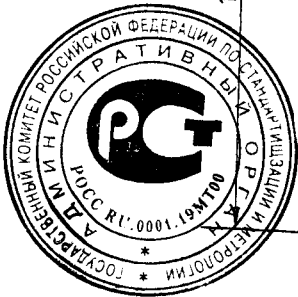
поз. 10: код модельного года согласно ISO 3779-83

поз. 11: код завода-изготовителя: H - Hethel

поз. 12: расположение руля: D или P – левое

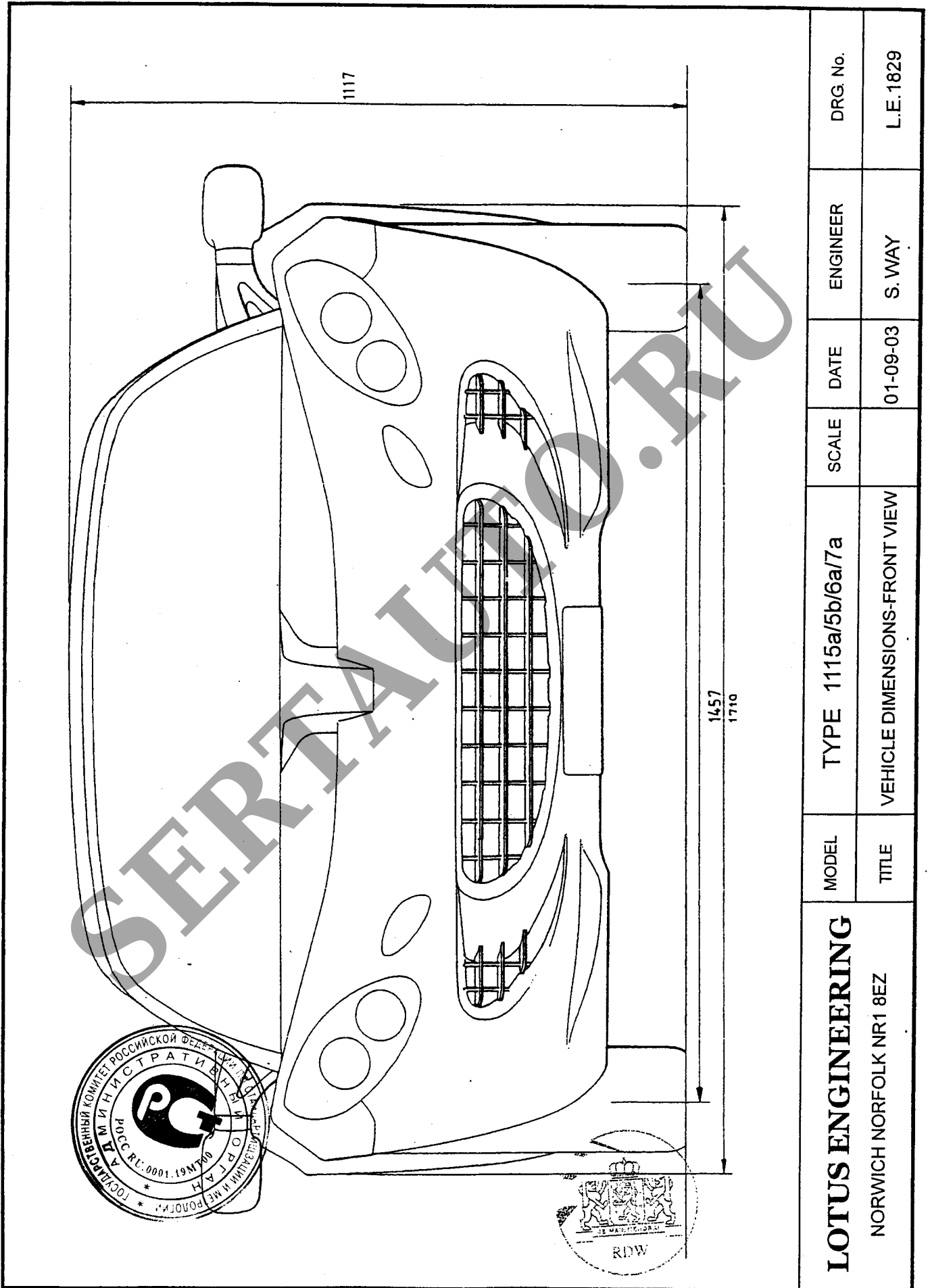
поз. 13: обозначение модели: 3, 7 – Elise; 8 - Exige

поз. 14 - 17: производственный номер транспортного средства

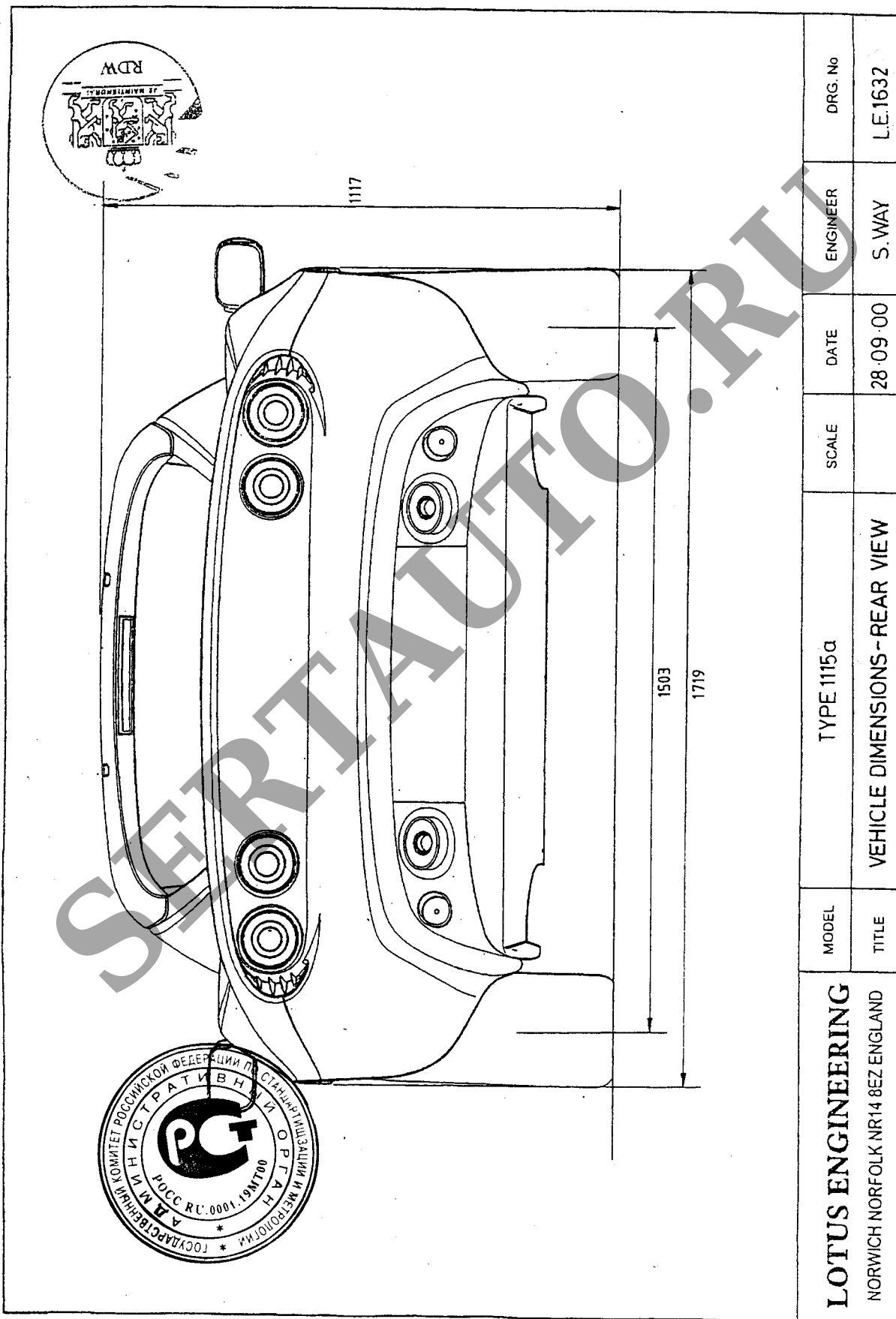


ALL DIMENSIONS AT UNLADEN WEIGHT

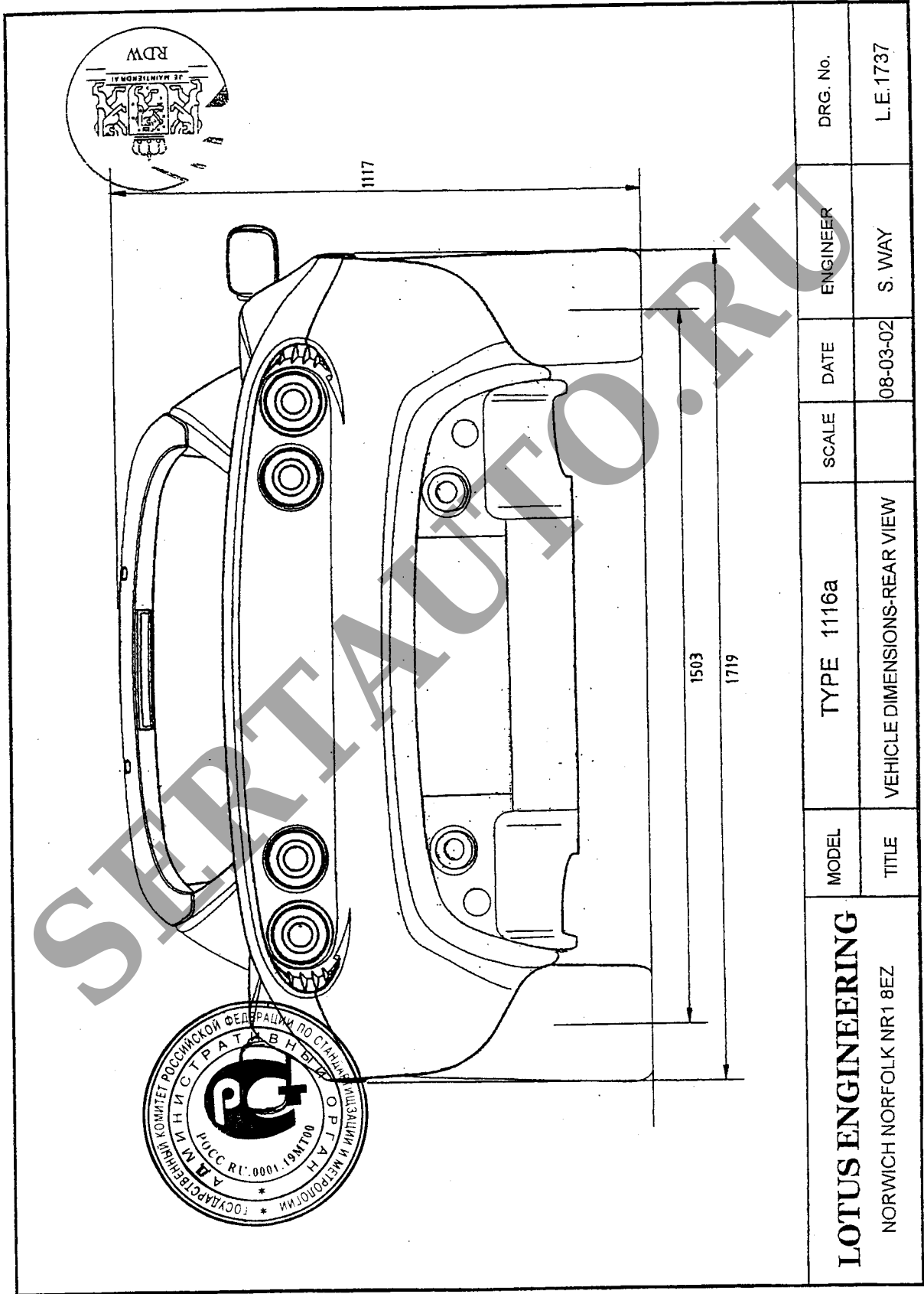
LOTUS ENGINEERING NORWICH NORFOLK NR1 8EZ	MODEL	TYPE 1115a/5b/6a/7a	SCALE	ENGINEER	DRG. No.
	TITLE	VEHICLE DIMENSIONS-SIDE VIEW		S. WAY	L.E. 1827
			DATE		
			02-09-03		



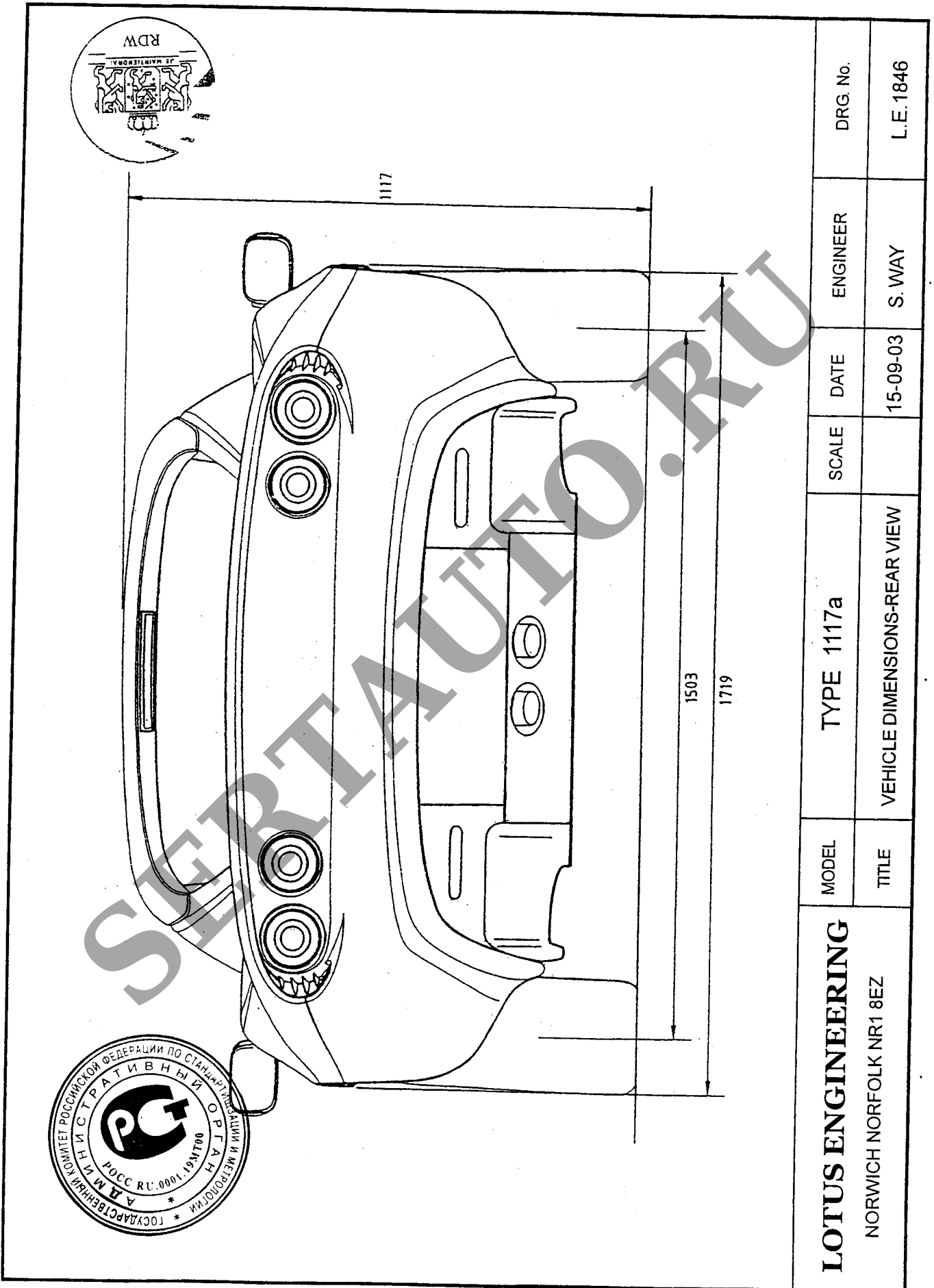
LOTUS ENGINEERING		MODEL	TYPE 1115a/5b/6a/7a	SCALE	ENGINEER	DRG No.
NORWICH NORFOLK NR1 8EZ		TITLE	VEHICLE DIMENSIONS-FRONT VIEW		S. WAY	L.E.1829
					DATE	
					01-09-03	



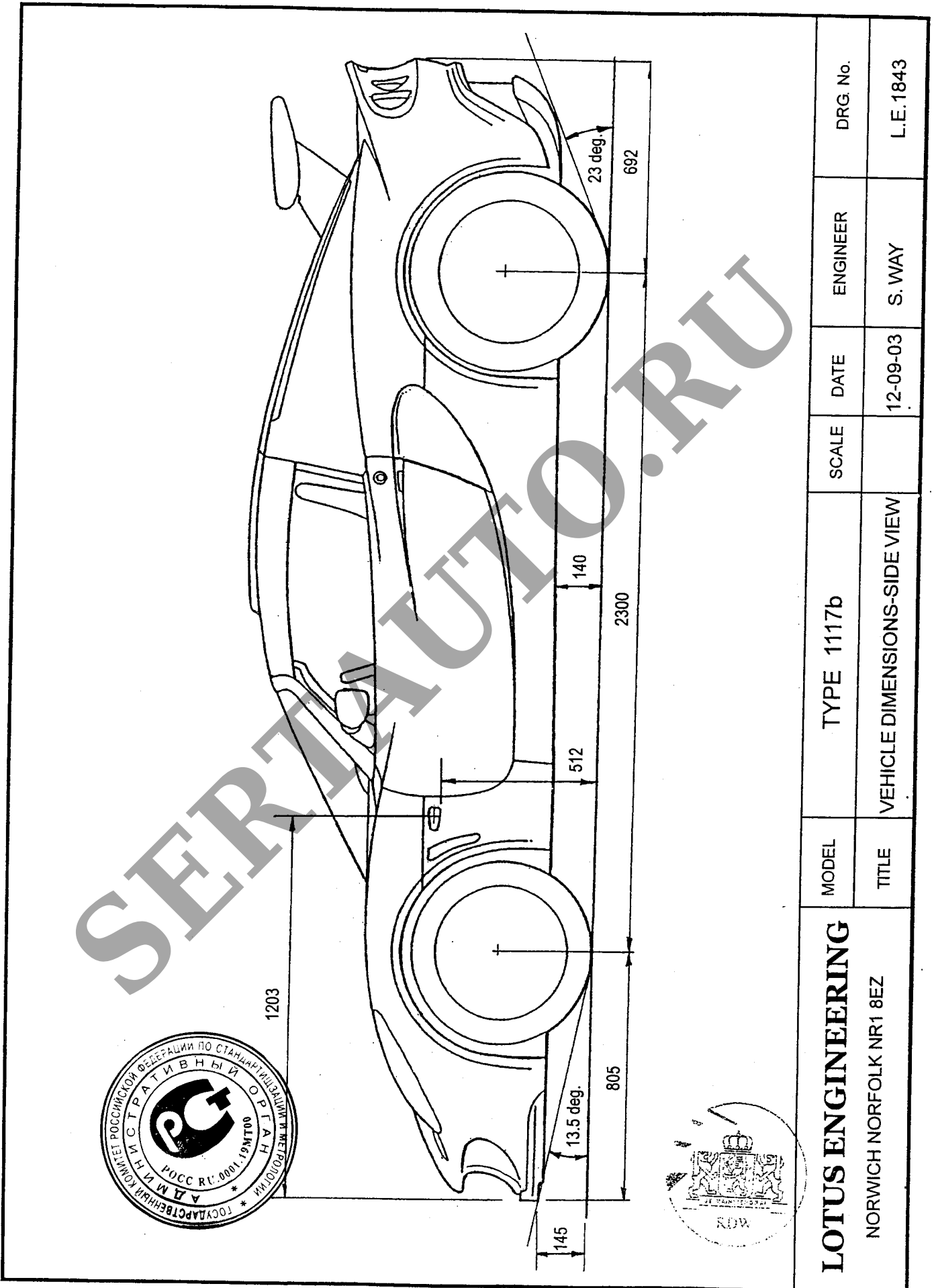
LOTUS ENGINEERING		MODEL	TYPE 1115α	SCALE	DATE	ENGINEER	DRG. No
NORWICH NORFOLK NR14 8EZ ENGLAND		TITLE	VEHICLE DIMENSIONS - REAR VIEW		28.09.00	S. WAY	L.E.1632

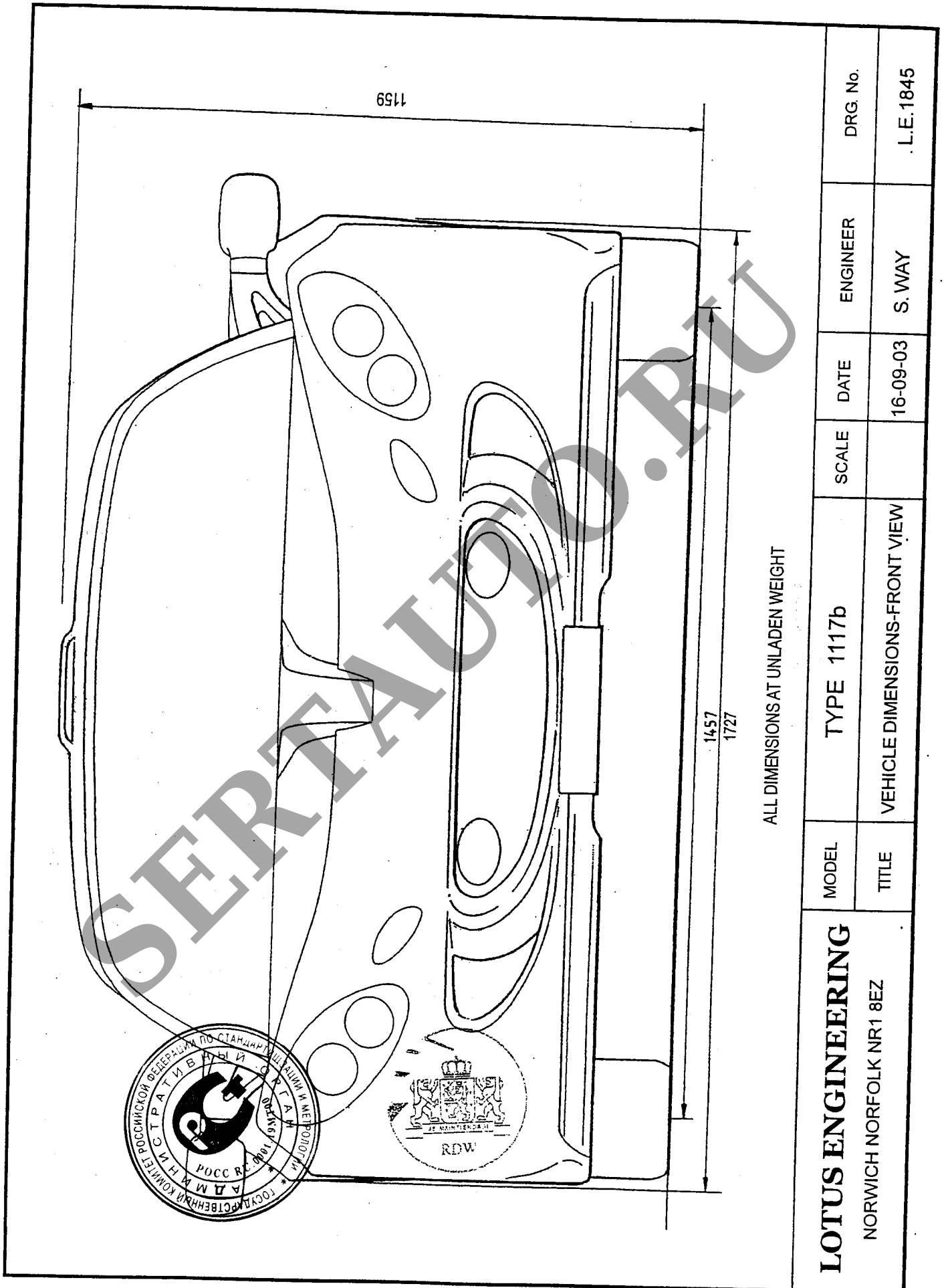


LOTUS ENGINEERING		MODEL	TYPE 1116a	SCALE	DATE	ENGINEER	DRG. No.
NORWICH NORFOLK NR1 8EZ		TITLE	VEHICLE DIMENSIONS-REAR VIEW		08-03-02	S. WAY	L.E.1737



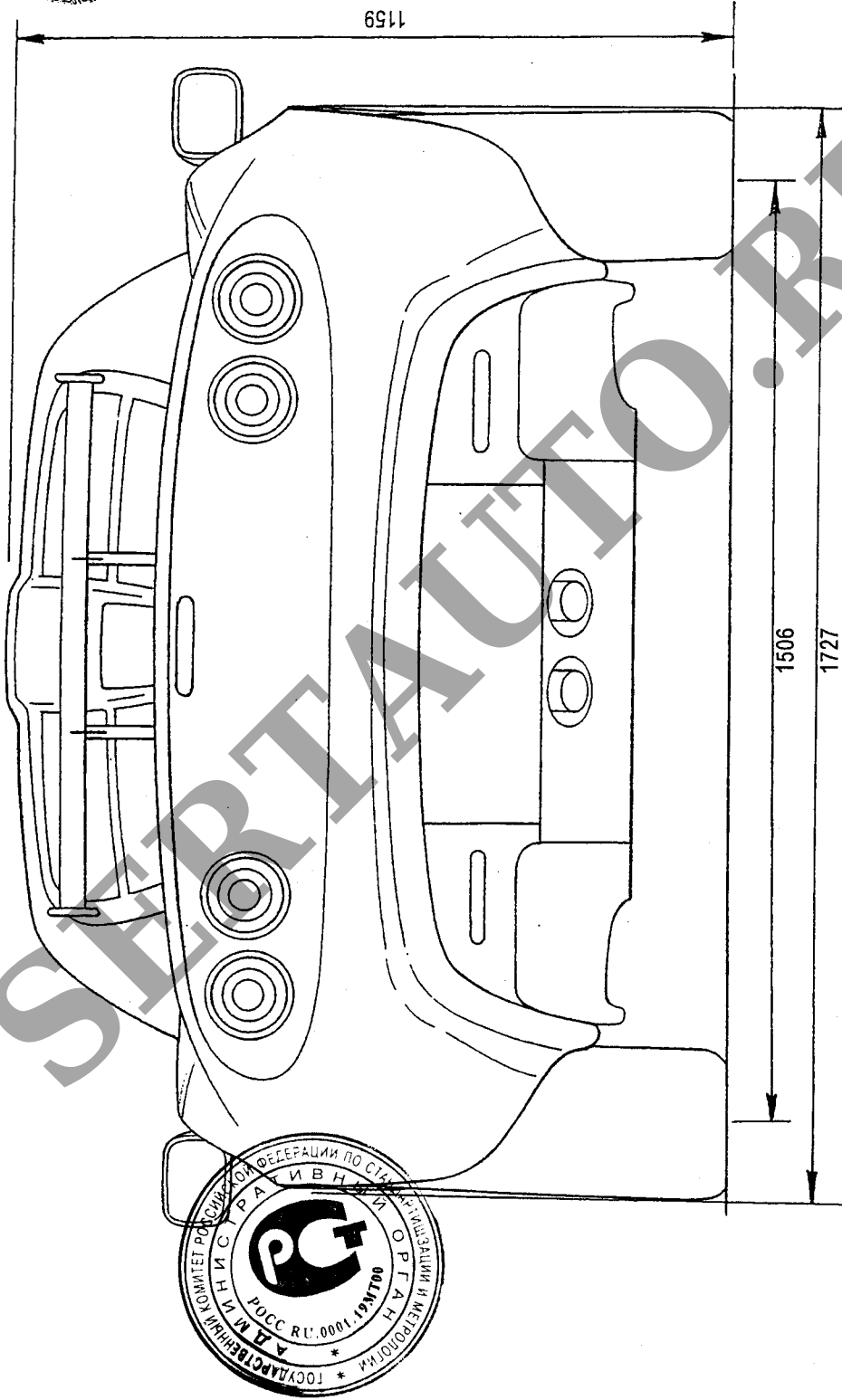
LOTUS ENGINEERING		MODEL	TYPE 1117a	SCALE	DATE	ENGINEER	DRG. No.
NORWICH NORFOLK NR1 8EZ		TITLE	VEHICLE DIMENSIONS-REAR VIEW		15-09-03	S. WAY	L.E.1846





ALL DIMENSIONS AT UNLADEN WEIGHT

LOTUS ENGINEERING NORWICH NORFOLK NR1 8EZ	MODEL	TYPE 1117b	SCALE	DATE	ENGINEER	DRG No.
	TITLE	VEHICLE DIMENSIONS-FRONT VIEW		16-09-03	S. WAY	L.E. 1845



ALL DIMENSIONS AT UNLADEN WEIGHT

LOTUS ENGINEERING		MODEL	TYPE 1117b	SCALE	ENGINEER	DRG. No.
NORWICH NORFOLK NR1 8EZ		TITLE	VEHICLE DIMENSIONS-REAR VIEW		S. WAY	L. E. 1848
					DATE	
					17-09-03	