

E-RU.AЯ04.B.00022

27 апреля 2011

27 апреля 2012

продукции машиностроения Федерального государственного унитарного
предприятия "Всероссийский научно-исследовательский
институт стандартизации и сертификации в машиностроении" (ОС "ПРОММАШ")
123007, г. Москва, ул. Шенюгина, 4, ОГРН 1037739388939,
ГР № РОСС RU.0001.11АЯ04 с 20.03.2008 г. по 20.03.2013 г.
тел. (499) 259-74-85, факс (499) 256-14-77, e-mail 203-1@gost.ru

МАРКА	—
КОММЕРЧЕСКОЕ НАИМЕНОВАНИЕ	автомобиль специальный (оперативно-служебный) 3309-АЗ
ТИП	326043
ШАССИ	ГАЗ-3309
МОДИФИКАЦИИ	—
КАТЕГОРИЯ	М ₃
ЭКОЛОГИЧЕСКИЙ КЛАСС	3
КОД ОКП / ТН ВЭД	45 1780 / 8702 10
ЗАЯВИТЕЛЬ И ЕГО АДРЕС	Открытое акционерное общество «Комбинат автомобильных фургонов» (ОАО «КАФ»), 429120, Чувашская Республика, г. Шумерля, ул. Ленина, д. 21а, Российская Федерация ОГРН 1022103028408 тел. (83536) 5-52-04, факс (83536) 5-22-40
ИЗГОТОВИТЕЛЬ И ЕГО АДРЕС	Открытое акционерное общество «Комбинат автомобильных фургонов» (ОАО «КАФ»), 429120, Чувашская Республика, г. Шумерля, ул. Ленина, д. 21а, Российская Федерация ОГРН 1022103028408 тел. (83536) 5-52-04, факс (83536) 5-22-40
ПРЕДСТАВИТЕЛЬ ИЗГОТОВИТЕЛЯ И ЕГО АДРЕС	—
СБОРОЧНЫЙ ЗАВОД И ЕГО АДРЕС	429120, Чувашская Республика, г. Шумерля, ул. Ленина, д. 21а, Российская Федерация
ПОСТАВЩИК СБОРОЧНЫХ КОМПЛЕКТОВ И ЕГО АДРЕС	—

соответствуют установленным в Российской Федерации требованиям технического регламента о безопасности колесных транспортных средств.

Действие данного ОДОБРЕНИЯ ТИПА ТРАНСПОРТНОГО СРЕДСТВА распространяется на серийно выпускаемую продукцию.

Данное ОДОБРЕНИЕ ТИПА ТРАНСПОРТНОГО СРЕДСТВА без приложений не действительно.

Приложение 1	Общие характеристики транспортного средства
Приложение 2	Перечень документов, явившихся основанием для оформления ОДОБРЕНИЯ ТИПА ТРАНСПОРТНОГО СРЕДСТВА
Приложение 3	Описание маркировки транспортного средства
Приложение 4	Общий вид транспортного средства на 2 страницах

ДОПОЛНИТЕЛЬНАЯ ИНФОРМАЦИЯ

Транспортные средства 326043 предназначены для перевозки лиц подозреваемых и обвиняемых в совершении преступлений

Руководитель органа по сертификации

подпись

А.В. Куликов

инициалы, фамилия

ОДОБРЕНИЕ ТИПА ТРАНСПОРТНОГО СРЕДСТВА УТВЕРЖДЕНО

Внесена запись в реестр за № E-RU.АЯ04.В.00022 от 27 апреля 2011 г.

Заместитель руководителя **РОССТАНДАРТА**

наименование федерального органа исполнительной власти, выполняющего функции компетентного административного органа Российской Федерации в соответствии с Женевским Соглашением 1958 года

подпись

А.В. Зажигалкин

инициалы, фамилия

E-RU.AЯ04.B.00022

ОБЩИЕ ХАРАКТЕРИСТИКИ ТРАНСПОРТНОГО СРЕДСТВА

Колесная формула / ведущие колеса	4 × 2 / задние
Схема компоновки транспортного средства	капотная
Расположение двигателя	переднее продольное
Тип кузова/количество дверей	кузов-фургон, цельнометаллический, каркасный, закрытого типа с теплоизоляцией, из заливных панелей, с помещением конвоя, одной одиночной и двумя общими камерами, кабиной биотуалета, принудительной приточно-вытяжной вентиляцией, автономным отопителем салона, с аварийными люками / одна одностворчатая боковая дверь (справа) с окном, оборудованным решеткой
Количество мест для сидения	18 (в общих камерах) + 1 (в одиночной камере) + 3 (в помещении для конвоя); 2 (в кабине)
Пассажировместимость	23 (22 в кузове-фургоне + 1 пассажир в кабине)
Габаритные размеры, мм	
- длина	6578
- ширина (max)	2522
- высота	3095
База, мм	3770
Колея передних / задних колес, мм	1630 / 1690
Масса транспортного средства в снаряженном состоянии, кг	5061
Полная масса транспортного средства, кг	
- технически допустимая	6786
- разрешенная	18000
Максимальная осевая масса, на каждую из осей транспортного средства:	
- на переднюю ось, кг	1864 (технически допустимая), 10000 (разрешенная)
- на заднюю ось, кг	4922 (технически допустимая), 11500 (разрешенная)
Максимальная масса прицепа, кг	буксировка прицепа не предусмотрена
Максимальная масса автопоезда, кг	—
Двигатель (марка, тип)	Д-245.7ЕЗ
	четырёхтактный, с воспламенением от сжатия, с турбонаддувом и промежуточным охлаждением наддувочного воздуха
- количество и расположение цилиндров	4, рядное
- рабочий объем цилиндров, см ³	4750
- степень сжатия	17
Максимальная мощность, кВт (мин ⁻¹) (Правила ЕЭК ООН № 85-00)	87.5 (2400)
Максимальный крутящий момент, Нм (мин ⁻¹)	417.3 (1400)
Топливо	дизельное
Система питания (тип)	впрыск топлива под давлением
Карбюратор	—
ТНВД (марка, тип)	BOSCH, CP3.3; ЯЗДА, 833.1111005.01
Форсунки (марка, тип)	BOSCH, В 445 121 481; ЯЗДА, 455.1112010
Турбокомпрессор (марка, тип)	CZ, 1771BS/5.32(C14) или CZ, 6668WBS3/5.31XM (C15); БЗА, ТКР 6.5.1
Воздушный фильтр (тип, маркировка)	3309-1109010-10, сухого типа, со сменным бумажным фильтрующим элементом

E-RU.АЯ04.В.00022

Система выпуска и нейтрализации отработавших газов	один глушитель с шумопоглощающим наполнителем
Глушители (маркировка)	3309-1201005, прямоточный
Трансмиссия (тип)	механическая
Сцепление (марка, тип)	фрикционное, сухое, однодисковое, с гидравлическим приводом
Коробка передач (марка, тип)	механическая, пятиступенчатая, синхронизированная
число передач и передаточные числа	вперед – 5, назад – 1
I -	6.555
II -	3.933
III -	2.376
IV -	1.442
V -	1.000
3.X. -	5.735
Главная передача (тип, маркировка)	коническая, гипоидная
передаточное число	4.556
Подвеска	
Передняя (описание)	зависимая, на двух продольных полуэллиптических рессорах, с гидравлическими телескопическими амортизаторами
Задняя (описание)	зависимая, на двух продольных полуэллиптических рессорах, с дополнительными рессорами
Рулевое управление (описание)	
-рулевой механизм (описание)	«винт-шариковая гайка-рейка-сектор» рулевой привод с гидроусилителем
Тормозные системы	
рабочая (описание)	двухконтурная, с пневмогидравлическим или гидравлическим приводом, с АБС; тормозные механизмы – колодочные, барабанного типа
запасная (описание)	каждый из контуров рабочей тормозной системы
стояночная (описание)	механический привод к тормозным механизмам задних колес
Шины	
- размерность	8.25R20
- минимально допустимый индекс нагрузки	125/122 или 130/128
- скоростная категория	J
- статический радиус, мм	757
Оборудование транспортного средства	сигнально-громкоговорящая установка (СГУ), биотуалет, сигнально-переговорное устройство, противооткатные упоры (2 шт), медицинская аптечка (2 шт.), огнетушители, знак аварийной остановки

Руководитель органа по сертификации

подпись

А.В. Куликов

инициалы, фамилия

E-RU.АЯ04.В.00022

ОПИСАНИЕ МАРКИРОВКИ ТРАНСПОРТНОГО СРЕДСТВА

1. Место расположения и форма знака обращения на рынке:
На табличке изготовителя. Знак обращения на рынке выполняется в соответствии с Постановлением Правительства Российской Федерации от 19 ноября 2003 г. № 696
2. Место расположения таблички изготовителя:
В нижней части передней панели кузова-фургона, справа по ходу движения.
3. Место расположения идентификационного номера:
 - 3.1. На табличке изготовителя.
 - 3.2. В передней части правого лонжерона каркаса основания кузова-фургона.
4. Структура и содержание идентификационного номера (номеров) транспортных средств:

1	2	3	4	5	6	7	8	9	10	11	12	13	14	15	16	17
X	7	U	3	2	6	0	4	3	?	?	?	?	?	?	?	?

- поз. 1 - 3: международный идентификационный код изготовителя (WMI) –
«X7U» – ОАО «Комбинат автомобильных фургонов», Российская Федерация.
- поз. 4 - 9: обозначение типа транспортного средства –
«326043» - автомобиль специальный (оперативно-служебный) 3309-А3
- поз. 10: код года выпуска согласно Таблице 1 Приложения 8 к техническому регламенту о безопасности колесных транспортных средств
- поз. 11 - 17: производственный номер транспортного средства

Руководитель органа по сертификации

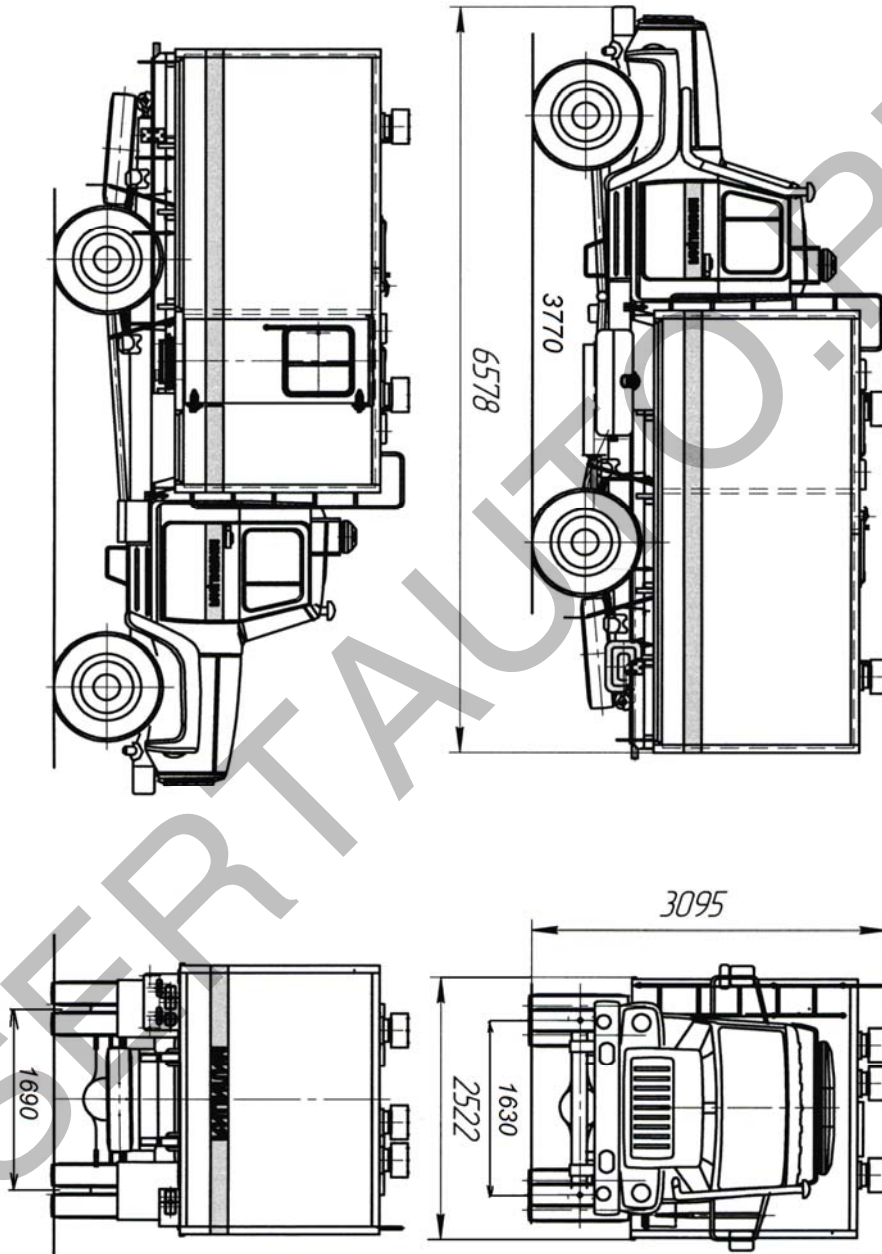
подпись

А.В. Куликов

инициалы, фамилия

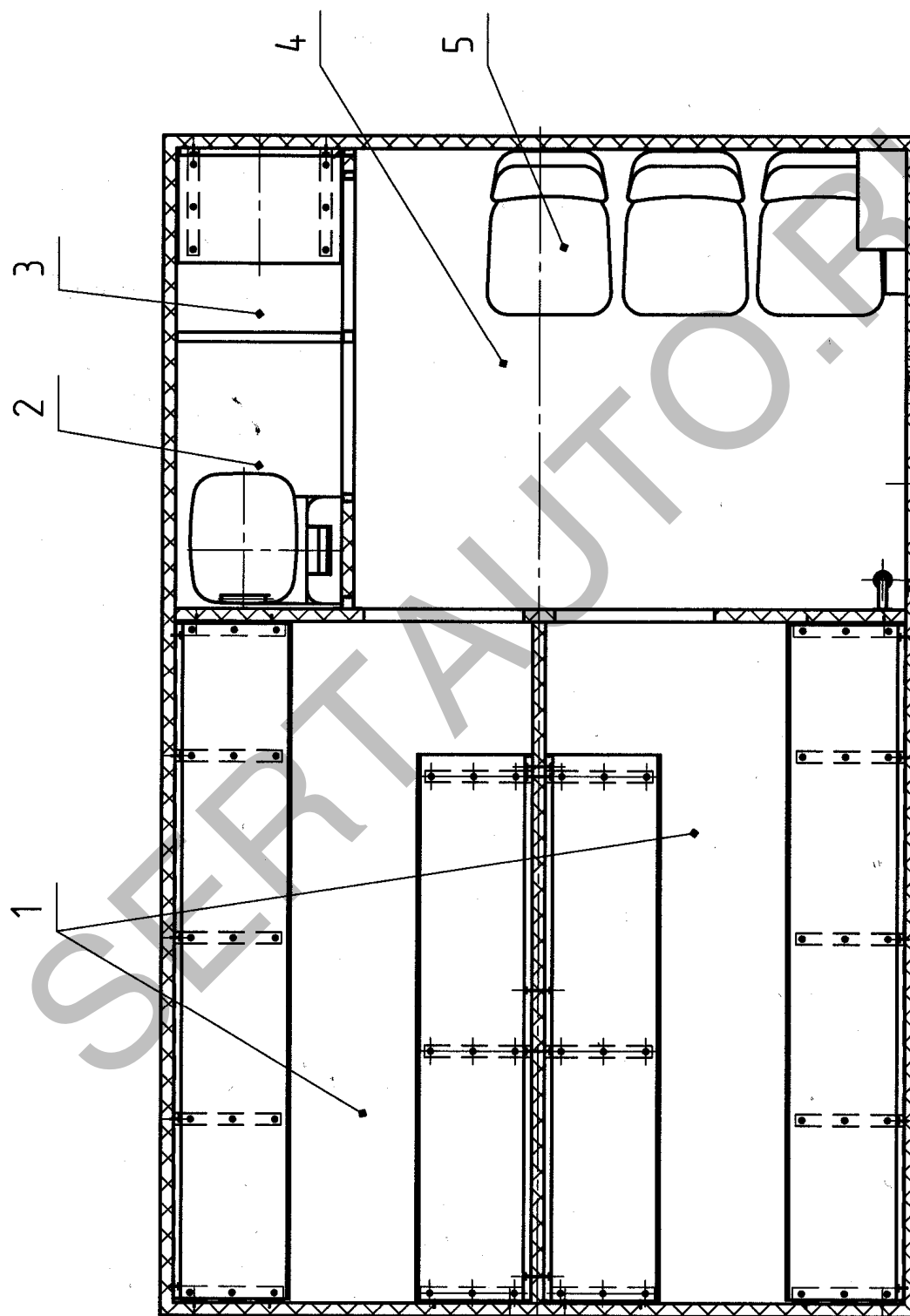
E-RU.АЯ04.В.00022

ОБЩИЙ ВИД ТРАНСПОРТНОГО СРЕДСТВА
326043 (автомобиль специальный (оперативно-служебный) 3309-А3)



E-RU.AЯ04.B.00022

ОБЩИЙ ВИД ТРАНСПОРТНОГО СРЕДСТВА
Планировка рабочего салона в автомобиле 326043
(автомобиль специальный (оперативно-служебный) 3309-А3)



1-общие камеры; 2-кабина диаметра; 3-одиночная камера; 4-помещение для консоля; 5-сиденья