

**E-RU.MT21.B.00023**

**09.12.2011 г.**

**31.12.2012 г.**

**СПЕЦАВТОТРАНСПОРТНЫХ СРЕДСТВ, СТРОИТЕЛЬНЫХ, ДОРОЖНЫХ,  
ГОРНЫХ МАШИН ЗАКРЫТОГО АКЦИОНЕРНОГО ОБЩЕСТВА “ТрансСДГМтест”  
Москва, ул. Менжинского, 40; ОГРН: 1117746249940,  
ГР № РОСС RU.0001.11MT21 с 18.08.2011 г. по 18.08.2016 г.,  
тел.: (495) 783-67-24, факс: (495) 783-67-24, e-mail: transsdgm@ya.ru**

МАРКА	---
КОММЕРЧЕСКОЕ НАИМЕНОВАНИЕ	<b>АЦТ-22</b>
ТИП	<b>56611-0000010-10</b>
ШАССИ	<b>КамАЗ-65115-62</b>
МОДИФИКАЦИИ	---
КАТЕГОРИЯ	<b>N<sub>3</sub>G</b>
ЭКОЛОГИЧЕСКИЙ КЛАСС	<b>3</b>
КОД ОКП / ТН ВЭД	<b>45 2140/ 8705 90</b>
ЗАЯВИТЕЛЬ И ЕГО АДРЕС	<b>Закрытое акционерное общество «Завод «Джи Ти Сэвэн», 129110, г. Москва, ул. Гиляровского, д. 57, стр. 1, Российская Федерация, ОГРН 1055002332021, тел./факс:(495) 684-17-55</b>
ИЗГОТОВИТЕЛЬ И ЕГО АДРЕС	<b>Закрытое акционерное общество «Завод «Джи Ти Сэвэн», 129110, г. Москва, ул. Гиляровского, д. 57, стр. 1, Российская Федерация, ОГРН 1055002332021, тел./факс:(495) 684-17-55</b>
ПРЕДСТАВИТЕЛЬ ИЗГОТОВИТЕЛЯ И ЕГО АДРЕС	---
СБОРОЧНЫЙ ЗАВОД И ЕГО АДРЕС	<b>филиал ЗАО «Завод «Джи Ти Сэвэн», 442539, Пензенская обл., г. Кузнецк, ул. Гагарина, д.7, Российская Федерация ОГРН 1055002332021</b>
ПОСТАВЩИК СБОРОЧНЫХ КОМПЛЕКТОВ И ЕГО АДРЕС	---

соответствуют установленным в Российской Федерации требованиям технического регламента о безопасности колесных транспортных средств.

Действие данного ОДОБРЕНИЯ ТИПА ТРАНСПОРТНОГО СРЕДСТВА распространяется на серийно выпускаемую продукцию.

Данное ОДОБРЕНИЕ ТИПА ТРАНСПОРТНОГО СРЕДСТВА без приложений недействительно.

Приложение № 1.	Общие характеристики транспортного средства
Приложение № 2.	Перечень документов, явившихся основанием для оформления ОДОБРЕНИЯ ТИПА ТРАНСПОРТНОГО СРЕДСТВА
Приложение № 3.	Описание маркировки транспортного средства
Приложение № 4.	Общий вид транспортного средства на одной странице

**ДОПОЛНИТЕЛЬНАЯ ИНФОРМАЦИЯ**

специализированное транспортное средство

при проезде транспортных средств 56611-0000010-10 по автомобильным дорогам общего пользования, а также по улицам городов и населенных пунктов должны быть выполнены требования к конструкции и оборудованию транспортного средства, а также к маркировке опасного груза, предусмотренные Европейским сообщением о международной дорожной перевозке опасных грузов (ДОПОГ).

Руководитель органа по сертификации

**Е.П. Плавельский**

подпись

инициалы, фамилия

**ОДОБРЕНИЕ ТИПА ТРАНСПОРТНОГО СРЕДСТВА УТВЕРЖДЕНО.**

Внесена запись в реестр за № E-RU.MT21.B.00023 от 08 декабря 2011 г.

Заместитель руководителя

**РОССТАНДАРТА**

**А.В. Зажигалкин**

наименование федерального органа  
исполнительной власти, выполняющего функции  
компетентного административного органа  
Российской Федерации в соответствии  
с Женевским Соглашением 1958 года

подпись

инициалы, фамилия

## E-RU.MT21.B.00023

<b>ОБЩИЕ ХАРАКТЕРИСТИКИ ТРАНСПОРТНОГО СРЕДСТВА</b>	
Колесная формула/ведущие колеса	6 x 4 / колеса задней тележки
Схема компоновки транспортного средства	кабина над двигателем, опрокидывающаяся
Расположение двигателя	переднее, продольное
Исполнение грузочного пространства	цистерна круглого сечения предназначенная для транспортирования сжиженных углеводородных газов (СУГ) и заправки стационарных емкостей и баллонов (транспортное средство FL по классификации ДОПОГ)
Кабина	цельнометаллическая, двухдверная, двух или трехместная, откидывающаяся вперед, без спального места
Вместимость цистерны номинальная, м <sup>3</sup> (л)	22 (22000)
<b>Габаритные размеры, мм</b>	
- длина	8600
- ширина (max)	2500
- высота	3350
База	3690+1320
Колея передних / задних колес, мм	2043/1890
Масса транспортного средства в снаряженном состоянии, кг	16135
Полная масса транспортного средства, кг	
– технически допустимая	24000
– разрешенная	25000
Максимальная осевая масса, на каждую из осей транспортного средства, начиная с передней оси, кг	
– на переднюю ось	6000 (технически допустимая); 10000 (разрешенная)
– на заднюю тележку	18000 (технически допустимая); 18000 (разрешенная)
Максимальная масса прицепа, кг	буксировка прицепа не предусмотрена
Максимальная масса автопоезда, кг	---
<b>Двигатель (марка, тип)</b>	КамАЗ, 740.62-280
	четырёхтактный дизель с турбонаддувом
– обозначение на блоке двигателя	-
– количество и расположение цилиндров	8, V-образное
– рабочий объем цилиндров, см <sup>3</sup>	11760
– степень сжатия	16,8
Максимальная мощность, кВт (мин <sup>-1</sup> ) по Правилам ЕЭК ООН № 85	206 (1900)

## E-RU.MT21.B.00023

Максимальный крутящий момент, Н·м (мин <sup>-1</sup> )	1177 (1300)
Топливо	дизельное
<b>Система питания</b> (тип)	впрыск топлива под давлением
ТНВД (тип, маркировка)	ЯЗДА 337-23.02 или BOSCH, UP20 или BOSCH (0 402 698 818)
Блок управления (тип, маркировка)	-
Форсунки (тип, маркировка)	ЯЗДА, 274-20 или ЯЗДА, 274-50 или АЗПИ, 216-01 АЗПИ, 216 или 216А или 216-01 или 216-01А BOSCH, CRIN2(0 445 12 153)
Нагнетатель воздуха (тип, маркировка)	«Borg Wagner Turbo systems» S2B/7624TAE/0,7D9
Воздушный фильтр (тип, маркировка)	7405.1109510 или 7405.1109510-01 или 7405.1109510-07 или ФВ 721.1109510 или ФВ 721.1109510-03
Глушители шума впуска (маркировка)	функцию глушителя шума выполняет воздушный фильтр
<b>Система выпуска и нейтрализации отработавших газов</b>	один глушитель, система нейтрализации отсутствует
Нейтрализаторы (маркировка)	---
Глушители (маркировка)	КАМАЗ, 6520-1201010
Фильтр твердых частиц	---
<b>Трансмиссия</b> (тип)	механическая
Сцепление (марка, тип)	MFZ 430 фирмы ZF&Sachs (Германия) – фрикционное, сухое, диафрагменное, вытяжного типа, привод управле- ния гидравлический с пневмогидроусилителем
Коробка передач (марка, тип)	КАМАЗ-154, механическая, десятиступенчатая, с делите- лем, или ZF-9S1310 механическая девятиступенчатая

Для коробок передач:	КАМАЗ-154		ZF-9S1310
- число передач	вперед - 10, назад - 1		вперед - 9, назад - 1
- передаточные числа КП	низшая	высшая	-
	I -	6,38	9,48
	II -	3,29	6,58
	III -	2,04	4,68
	IV -	1,25	3,48
	V -	0,815	2,62
	VI -	-	1,89
	VII -	-	1,35
	VIII -	-	1,00
	IX -	-	0,75
	3.X -	6,02	8,97
Главная передача (тип, маркировка)	КАМАЗ, двойная		
Передаточное число главной передачи	4,98 или 5,43 или 5,94 или 6,53 или 7,22		

## E-RU.MT21.B.00023

<b>Подвеска:</b>	
- передняя (описание)	зависимая, на двух полуэллиптических рессорах, с гидравлическими телескопическими амортизаторами, резиновыми буферами ограничения хода, задние концы рессор скользящие
- задняя (описание)	балансирная, на двух продольных полуэллиптических рессорах, с реактивными штангами, резиновыми буферами ограничения хода, задние концы рессор скользящие
<b>Рулевое управление</b> (описание)	с гидроусилителем
- рулевой механизм (тип, маркировка)	RBL, C-500L715.102 (115.002) или КАМАЗ-4310-3400020, типа «винт-шариковая гайка-рейка-сектор»
<b>Тормозные системы</b>	
- рабочая (описание)	пневматический, двухконтурный привод отдельно к тормозным механизмам передних колес и задней тележки; тормозные механизмы всех колес барабанного типа, с АБС
- стояночная (описание)	колесные тормозные механизмы задней тележки, приводимые в действие пружинными энергоаккумуляторами, объединенными с тормозными камерами
- запасная (описание)	каждый из контуров рабочей тормозной системы
- вспомогательная	моторный тормоз-замедлитель с одной или двумя заслонками в системе выпуска отработавших газов
- усилитель (маркировка)	не применяется
- компрессор (маркировка)	LK 3833; 225cc (KNORR-BREMSE, Германия); 3974549x (Китай)
- тормозные камеры передней оси	25.3519211 (РААЗ, Россия); 661-3519210 (ЗАО «КЗТАА», РФ)
- тормозные камеры задней тележки	661-3519200 (ЗАО «КЗТАА», Россия); 25.3519201 (РААЗ, РФ)
<b>Шины:</b>	
размерность	10.00R20 (280R508); 11.00R20 (300R508); 11R22,5
минимально допустимый индекс нагрузки	146/143; 146/150; 148/145
скоростная категория	К; J; L
статический радиус	488 мм (10.00R20); 505 мм (11.00R20); 492 мм (11R22,5)
<b>Оборудование транспортного средства</b>	цистерна круглого сечения для транспортировки сжиженных углеводородных газов и заправки стационарных емкостей (транспортное средство FL по классификации ДОПОГ), узлы и агрегаты для производства сливо-наливных операций, устройства для безопасной эксплуатации автоцистерны, знак ограничения скорости «60 км/ч», 2 маячка оранжевого цвета.

Руководитель органа по сертификации

подпись

Е.П. Плавельский

инициалы, фамилия

### ОПИСАНИЕ МАРКИРОВКИ ТРАНСПОРТНОГО СРЕДСТВА

1. Место расположения и форма знака обращения на рынке:

Рядом с табличкой изготовителя.

Знак обращения на рынке выполнен в соответствии с Постановлением Правительства Российской Федерации от 19 ноября 2003 г. № 696.

2. Место расположения таблички изготовителя:

Закреплена заклепками на обечайке сосуда цистерны с правой стороны.

3. Место расположения идентификационного номера:

3.1. На табличке изготовителя.

3.2. Нанесен ударным способом на обечайке сосуда цистерны возле таблички изготовителя.

4. Структура и содержание идентификационного номера (номеров) транспортных средств:

1	2	3	4	5	6	7	8	9	10	11	12	13	14	15	16	17
X	8	9	5	6	6	1	1	1	?	0	D	F	7	?	?	?

поз. 1 - 3: X89 - код изготовителя (см. также поз. 12-14), указывающий на то, что объем его производства не превышает 500 ед. в год;

поз. 4 - 9: 566111 – условное обозначение типа транспортного средства 56611-0000010-10;

поз. 10: Код года выпуска согласно «техническому регламенту «о безопасности колесных транспортных средств», приложение 8, пункт 1.2.4;

поз. 11: 0 – постоянна;

поз. 12 - 14: DF7 - код изготовителя (совместно с WMI) для ЗАО «Завод «Джи Ти Сэвэн»;

поз. 15 - 17: производственный номер транспортного средства.

Руководитель органа по сертификации

.....  
подпись

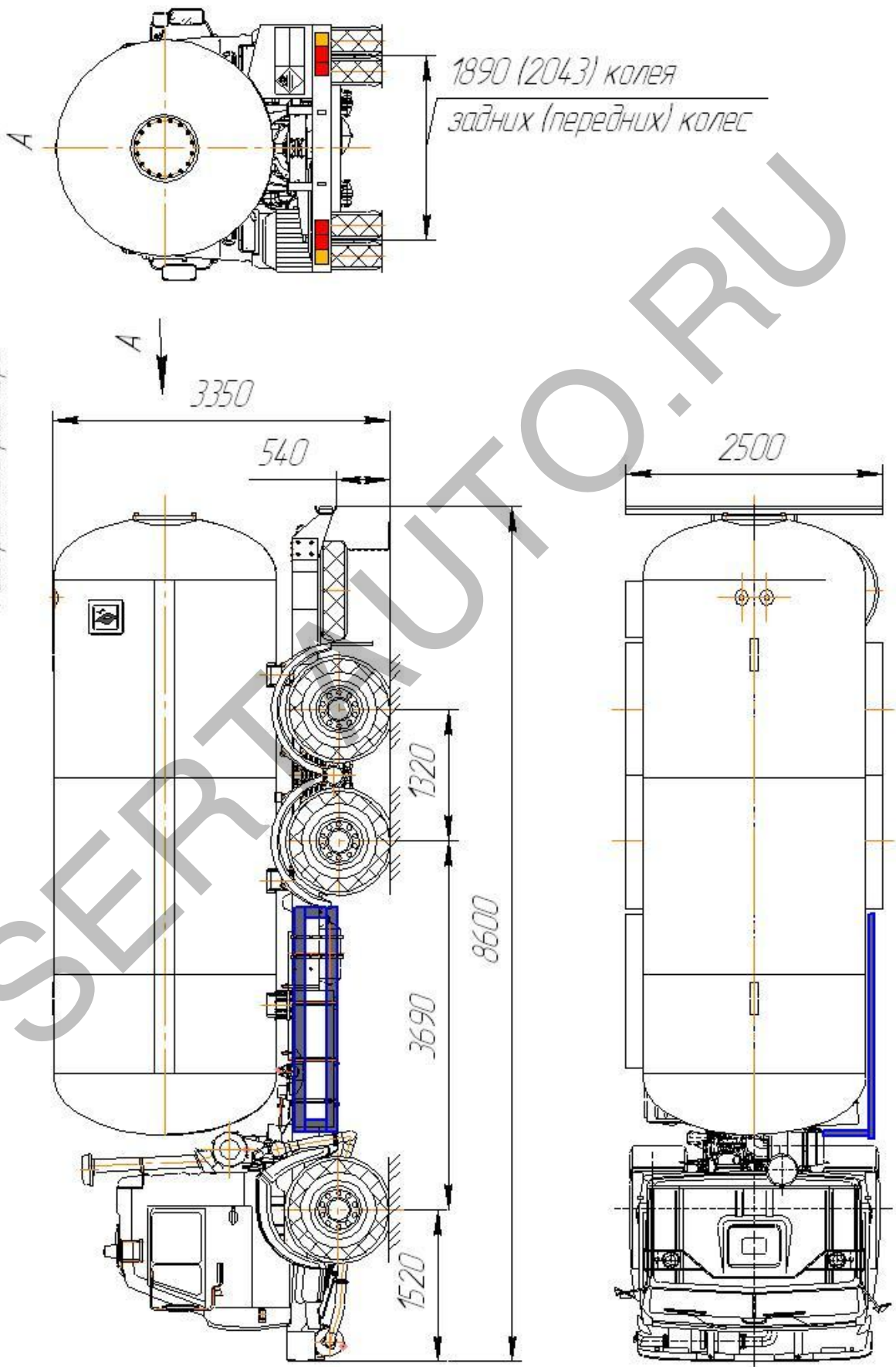
Е.П. Плавельский

.....  
инициалы, фамилия

E-RU.MT21.B.00023

## ОБЩИЙ ВИД ТРАНСПОРТНОГО СРЕДСТВА 56611-0000010-10

Автомобильна 56611-0000010-10 (АЦТ-22)  
 Габаритные размеры



Страница для заполнения полей данных (сначала между знаками вопроса вставляются новые символы, затем удаляются знаки вопроса, поля в тексте обновляются автоматически при печати или предварительном просмотре документа, в тексте номер ОТТС трогать не следует !!!):

ОТТС № **E-RU.MT21.B.00023**  
Бланк № 0003118

SERTAUTO.RU