

ОБОЗНАЧЕНИЕ МАРКИРОВКИ ТРАНСПОРТНОГО СРЕДСТВА

Марка транспортного средства **ТЕМА**
 Модель транспортного средства **23.60, 23.62**
 Модификация транспортного средства **23501SA/E(E1611),23602SA/E(E2011),23602SA/E (E2012), 23602SA/E (E2212), 23603SA/E (E2312), 23603SA/E(E2612),23602SA/E(P2012),23602SA/E (P2212), 23602SA/E (P2312), 23603SA/E (P2612), 23606SA/E (E3015), 23622SA/E (E3015/2), 23621SA/E (E2612/2), 23623SA/E (P2612/2), 23401MA/E (MOTO1), 23401MA/E (MOTO2), 23602MA/E (MOTO3), 23505LA/E (1Quad)**

1. Место расположения таблички изготовителя:
 На раме кузова спереди, с правой стороны.
2. Место расположения идентификационного номера (код VIN):
 На табличке изготовителя.
 На раме кузова спереди с правой стороны.
3. Структура и содержание идентификационного номера (номеров) транспортных средств:

1	2	3	4	5	6	7	8	9	10	11	12	13	14	15	16	17
S	W	H	2	3	6	?	?	?	?	B	?	?	?	?	?	?

- поз. 1 - 3: **SWH** (WMI) международный идентификационный код изготовителя:
 SWH – “ТЕМА” Sp. z o.o., Польша ;
- поз. 4-7: **236?** обозначение модели транспортного средства:
2360 - с одной осью, **2362** – с двумя осями;
- поз. 8, 9: **??** тип прицепа: Z1, Z2, Z3, Z4, Z5, Z6, Z7, Z8, Z9, S1, S2, S3, S4, S5, S6, S7, S8, S9, D1, D2, D3, D204, D5, D6, D7, D8, D9, C1, C2, C3, C4, C5, C6, C7, C8, C9 – прицеп бортовой; M1, M2, M3, M4, M5, M6, M7, M8, M9, N1, N2, N3, N4, N5, N6, N7, N8, N9, L1, L2, L3, L4, L5, L6, L7, L8, L9, P1, P2 – прицеп с грузовой площадкой;
- поз. 10: **?** код, обозначающий год выпуска в соответствии с СТБ 984-2009;
- поз. 11: **B** прицеп без тормозов;
- поз. 12-17 **??????** производственные номера транспортных средств.

Руководитель Органа
 по сертификации

М.П.

подпись

М.С.Лебедев

инициалы, фамилия

Эксперт-аудитор
 “ 24” декабря 2014 г.

подпись

Л.М. Антюшеня

инициалы, фамилия

ОБЩИЕ ХАРАКТЕРИСТИКИ ТРАНСПОРТНОГО СРЕДСТВА

Марка транспортного средства ТЕМА
 Модель транспортного средства 23.60, 23.62
 Модификация транспортного средства 23501SA/E (E1611), 23602SA/E (E2011), 3602SA/E (E2012), 23602SA/E (E2212), 23603SA/E (E2312), 23603SA/E(E2612), 23602SA/E (P2012), 3602SA/E (P2212), 23602SA/E (P2312), 23603SA/E (P2612), 23606SA/E (E3015), 23622SA/E (E3015/2), 23621SA/E (E2612/2), 23623SA/E (P2612/2), 23401MA/E (MOTO1), 23401MA/E (MOTO2), 23602MA/E (MOTO3), 23505LA/E (1Quad)

Параметры	Показатели				
Тип транспортного средства	23.60				
Модель транспортного средства	23501SA/E (E1611)	23602SA/E (E2011)	23602SA/E (E2012)	23602SA/E (E2212)	23603SA/E (E2312)
Количество осей/колес	1 / 2				
Тип кузова	бортовой				
Габаритные размеры, мм					
- длина	2610	3030	3095	3245	3405
- ширина	1550	1550	1680	1680	1680
- высота	780	780	780	780	780
База, мм	1840	2045	2110	2205	2255
Колея колес, мм	1380	1380	1514	1514	1514
Масса транспортного средства в снаряженном состоянии, кг:	105	113	120	130	133
Технически допустимая общая масса транспортного средства, кг,	500	750	750	750	750
- на ось	450	675	675	675	675
- на сцепное устройство	50	75	75	75	75
Подвеска	ось амортизирующая с резиновыми сайлентблоками				
Шины					
- размерность	155 / 70R13				
- индекс нагрузки	75				
- категория скорости	Т				
Дополнительное оборудование	опорное колесо				

Руководитель Органа
по сертификации

М.П.

подпись

М.С.Лебедев

инициалы, фамилия

Эксперт-аудитор
"24" декабря 2014 г.

подпись

Л.М. Антюшеня

инициалы, фамилия

Параметры	Показатели				
Тип транспортного средства	23.60				
Модель транспортного средства	23603SA/E (E2612)	23602SA/ E (P2012)	23602SA/ E (P2212)	23602SA/ E (P2312)	23603SA/ E (P2612)
Количество осей/колес	1 / 2				
Тип кузова	бортовой				
Габаритные размеры, мм					
- длина	3675	3160	3245	3405	3810
- ширина	1680	1680	1680	1680	1680
- высота	780	845	845	845	845
База, мм	2400	2100	2205	2255	2460
Колея колес, мм	1514	1514	1514	1514	1514
Масса транспортного средства в снаряженном состоянии, кг:	140	160	170	180	195
Технически допустимая общая масса транспортного средства, кг,	750	750	750	750	750
- на ось	675	675	675	675	675
- на сцепное устройство	75	75	75	75	75
Подвеска	ось амортизирующая резиновыми сайлентблоками				
Шины					
- размерность	155 / 70R13				
- индекс нагрузки	75				
- категория скорости	Т				
Дополнительное оборудование	опорное колесо				

Руководитель Органа
по сертификации

М.П.

подпись

М.С.Лебедев

инициалы, фамилия

Эксперт-аудитор
" 24 " декабря 2014 г.

подпись

Л.М. Антюшеня

инициалы, фамилия

Параметры	Показатели			
Тип транспортного средства	23.60	23.62		
Модель транспортного средства	23606SA/E (E3015)	23622SA/E (E3015/2)	23621SA/E (E2612/2)	23623SA/E (P2612/2)
Количество осей/колес	1 / 2		2 / 4	
Тип кузова	бортовой			
Габаритные размеры, мм				
- длина	4060	4070	3675	3820
- ширина	1930	1930	1680	1680
- высота	980	980	780	780
База, мм	2581	2233+700	2065+660	2130+660
Колея колес, мм	1770	1770	1514	1514
Масса транспортного средства в снаряженном состоянии, кг:	170	180	194	200
Технически допустимая общая масса транспортного средства, кг,	750	750	750	750
- на ось	726	718	675	721
- на сцепное устройство	24	32	75	29
Подвеска	ось амортизирующая с резиновыми сайлентблоками			
Шины				
- размерность	155 / 70R13			
- индекс нагрузки	75			
- категория скорости	N, T			
Дополнительное оборудование	опорное колесо			

Руководитель Органа
по сертификации

М.П.

подпись

М.С.Лебедев

инициалы, фамилия

Эксперт-аудитор
" 24" декабря 2014 г.

подпись

Л.М. Антюшеня

инициалы, фамилия

Параметры	Показатели			
Тип транспортного средства	23.60			
Модификация транспортного средства	23401MA/E (MOTO1)	23401MA/E (MOTO2)	23602MA/E (MOTO3)	23505LA/E (1Quad)
Количество осей/колес	1 / 2			
Тип кузова	прицеп мотоциклетный			лавета
Габаритные размеры, мм				
- длина	2690	2690	2820	3820
- ширина	1480	1480	1790	1820
- высота	780	780	870	680
База, мм	1830	1830	1920	2275
Колея колес, мм	1290	1290	1600	1655
Масса транспортного средства в снаряженном состоянии, кг:	120	120	140	160
Технически допустимая общая масса транспортного средства, кг:	750	750	750	750
- на ось	675	675	675	675
- на сцепное устройство	75	75	75	75
Подвеска	ось амортизирующая резиновыми сайлентблоками			
Шины				
- размерность	155 / 70R13			
- индекс нагрузки	75			
- категория скорости	Т			
Дополнительное оборудование	опорное колесо			

Руководитель Органа
по сертификации

М.П.

Эксперт-аудитор
" 24" декабря 2014 г.

подпись

М.С.Лебедев

инициалы, фамилия

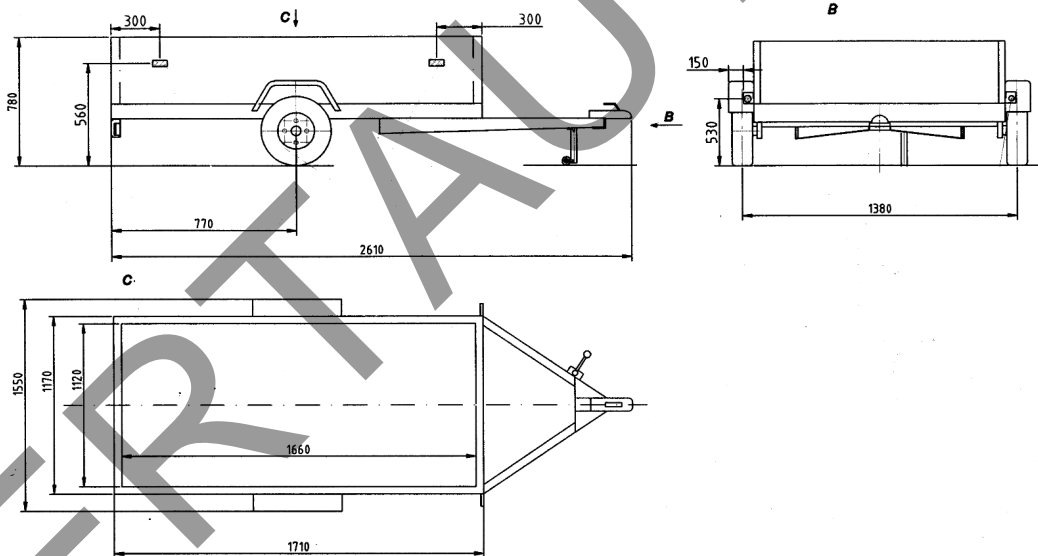
подпись

Л.М. Антюшеня

инициалы, фамилия

ОБЩИЙ ВИД ТРАНСПОРТНОГО СРЕДСТВА

Марка транспортного средства	ТЕМА
Модель транспортного средства	23.60, 23.62
Модификация транспортного средства	23501SA/E(E1611), 23602SA/E(E2011), 23602SA/E(E2012), 23602SA/E(E2212), 23603SA/E(E2312), 23603SA/E(E2612), 23602SA/E(P2012), 23602SA/E(P2212), 23602SA/E(P2312), 23603SA/E(P2612), 23606SA/E(E3015), 23622SA/ E(E3015/2), 23621SA/E(E2612/2), 23623SA/E(P2612/2), 23401MA/E(MOTO1), 23401MA/E(MOTO2), 23602MA/E(MOTO3), 23505LA/E(1Quad)



Прицеп автомобильный 23501SA/E (E1611)

Руководитель Органа
по сертификации

М.П.

подпись

М.С.Лебедев

инициалы, фамилия

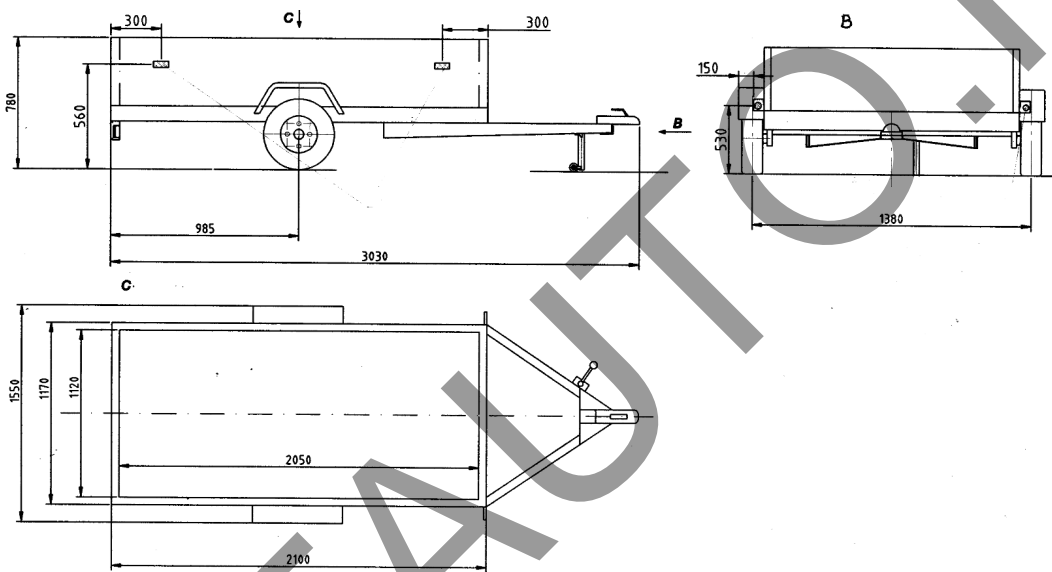
Эксперт-аудитор

“ 24 ” декабря 2014 г.

подпись

Л.М. Антюшеня

инициалы, фамилия



Прицеп автомобильный 23602SA/E (E2011)

Руководитель Органа
по сертификации

Эксперт-аудитор
" 24 " декабря 2014 г.

М.П.

подпись

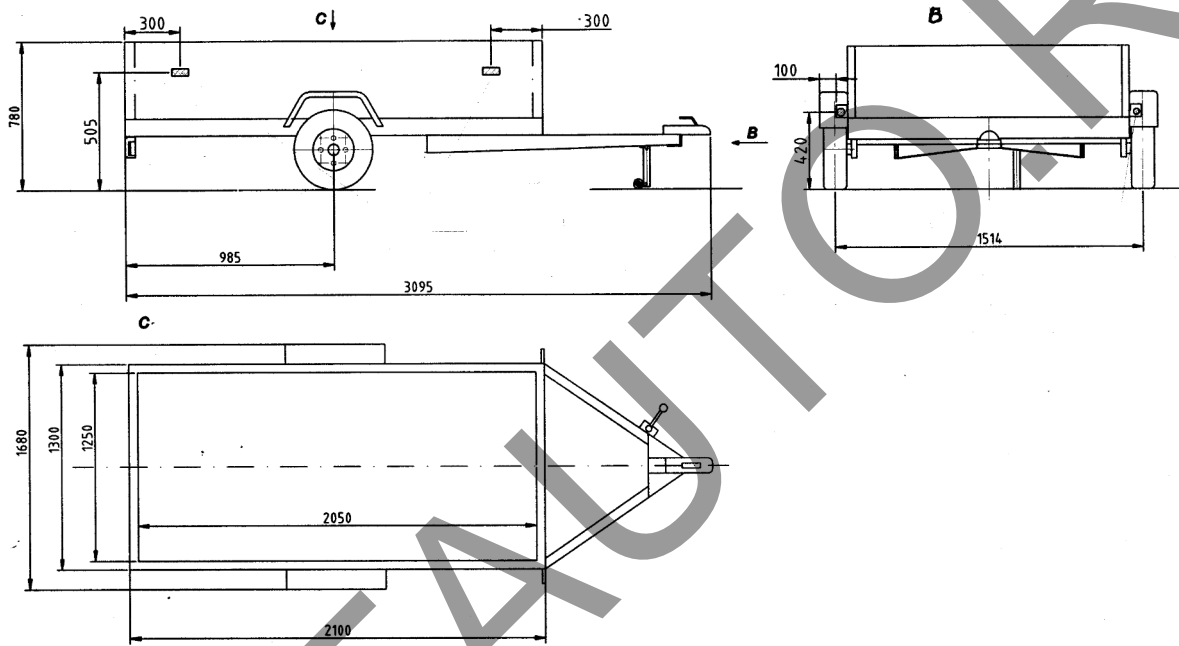
подпись

М.С.Лебедев

инициалы, фамилия

Л.М. Антюшеня

инициалы, фамилия



Прицеп автомобильный 23602SA/E (E2012)

Руководитель Органа
по сертификации

Эксперт-аудитор
“ 24 ” декабря 2014 г.

М.П.

подпись

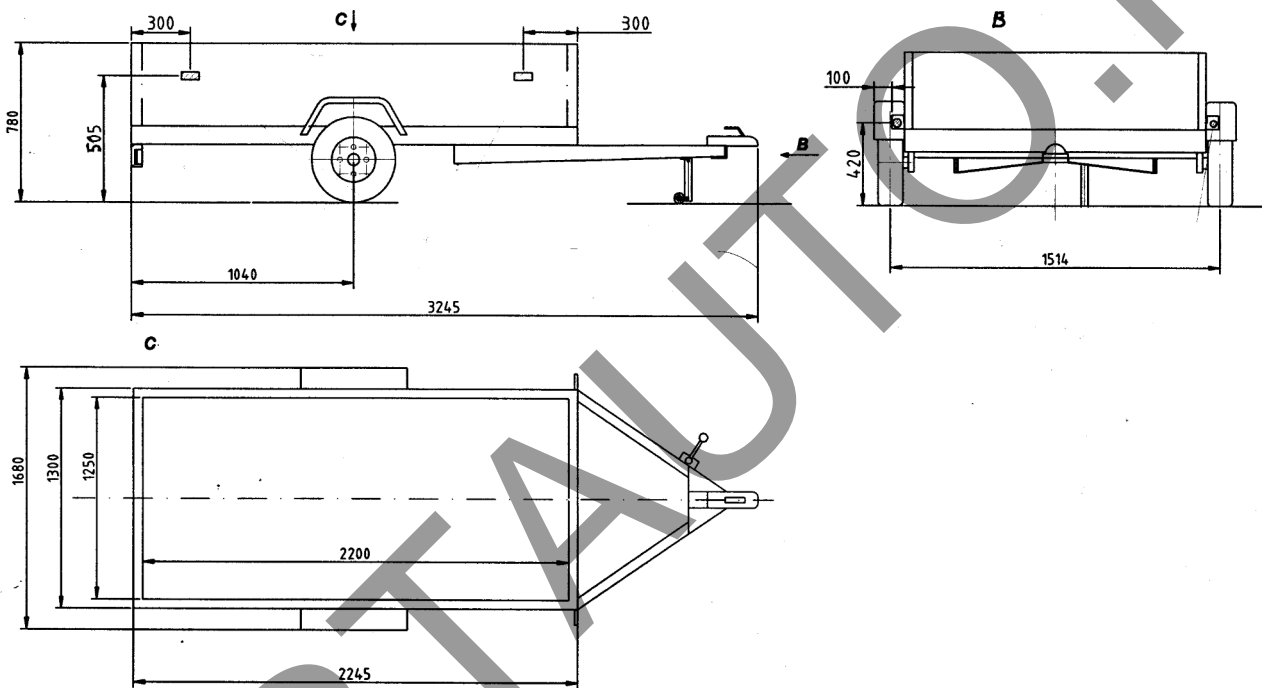
подпись

М.С.Лебедев

инициалы, фамилия

Л.М. Антюшеня

инициалы, фамилия



Прицеп автомобильный 23602SA/E (E2212)

Руководитель Органа
по сертификации

Эксперт-аудитор
“ 24 ” декабря 2014 г.

М.П.

подпись

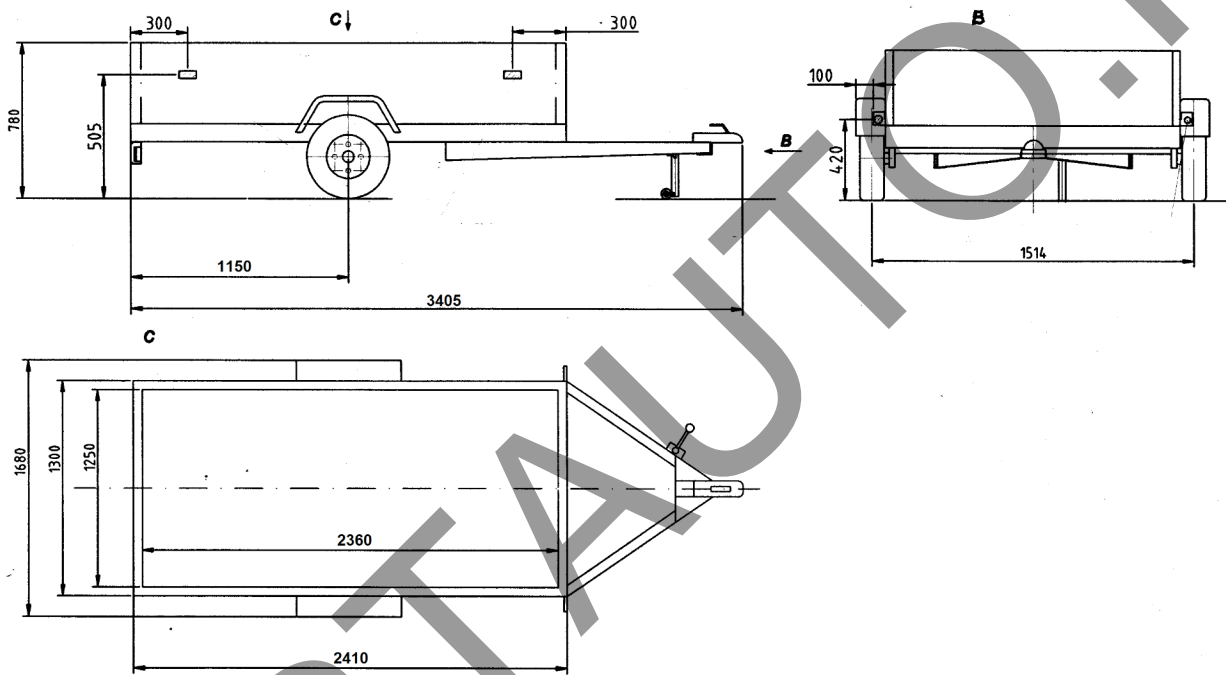
М.С.Лебедев

инициалы, фамилия

Л.М. Антюшеня

инициалы, фамилия

подпись



Прицеп автомобильный 23603SA/E (E2312)

Руководитель Органа
по сертификации

Эксперт-аудитор
“ 24 ” декабря 2014 г.

М.П.

подпись

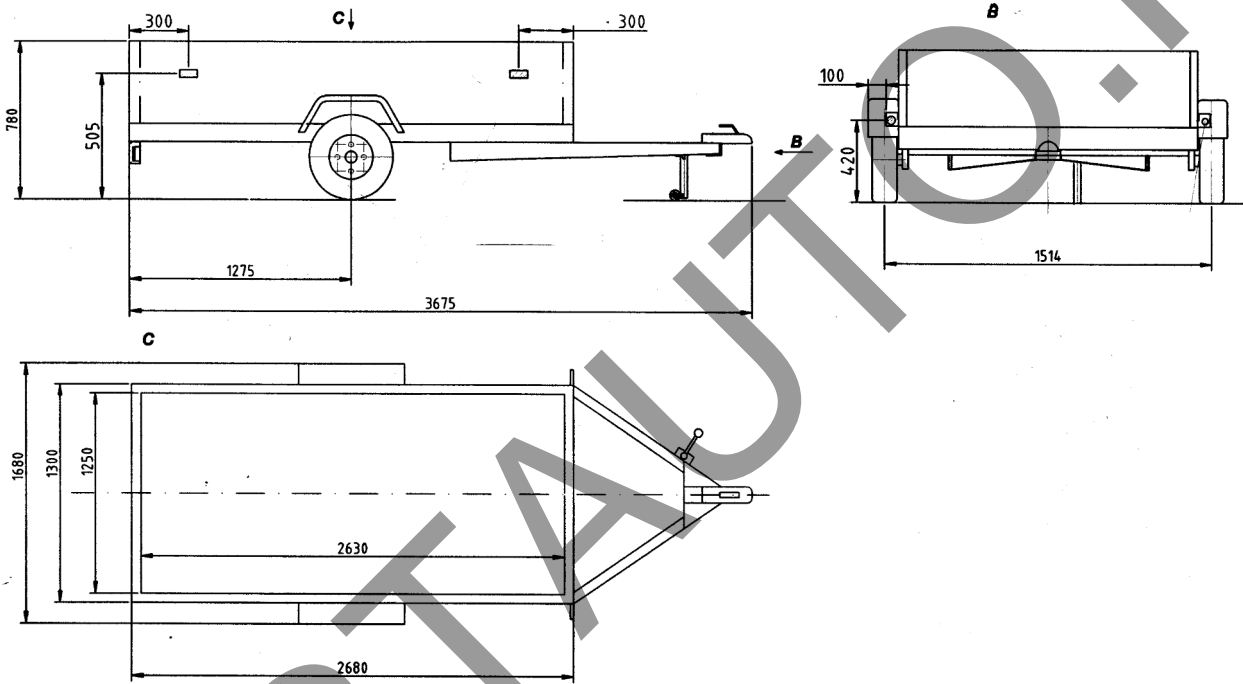
подпись

М.С.Лебедев

инициалы, фамилия

Л.М. Антюшеня

инициалы, фамилия



Прицеп автомобильный 23603SA/E (E2612)

Руководитель Органа
по сертификации

Эксперт-аудитор
“ 24 ” декабря 2014 г.

М.П.

подпись

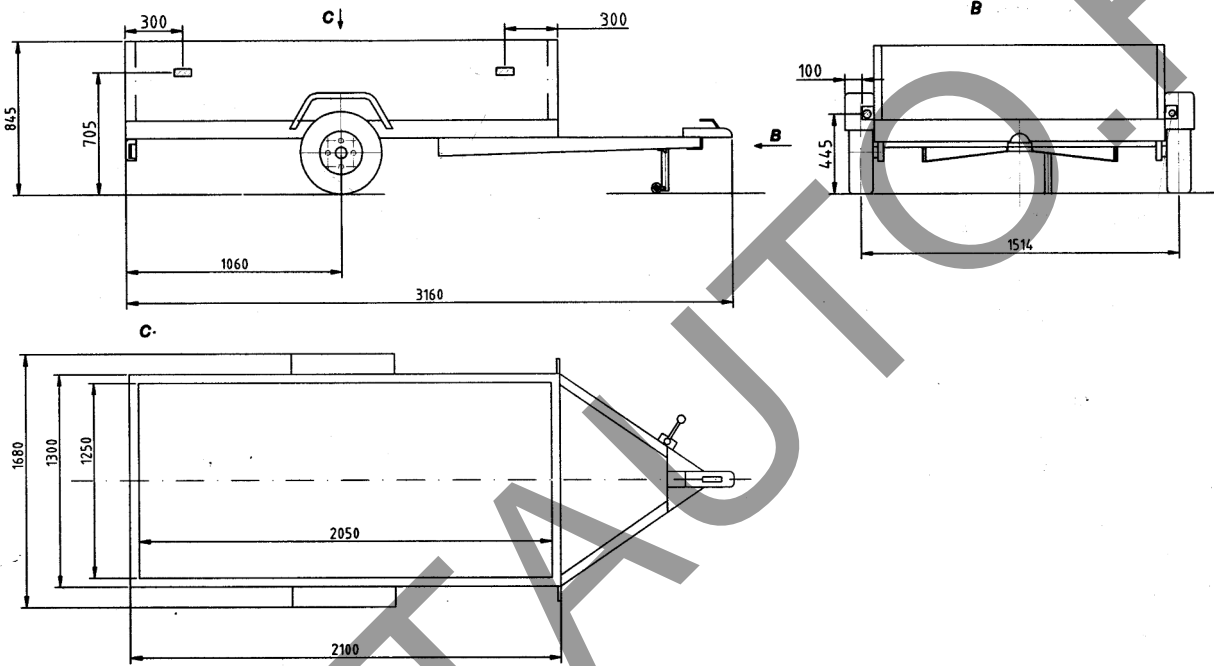
подпись

М.С.Лебедев

инициалы, фамилия

Л.М. Антюшеня

инициалы, фамилия



Прицеп автомобильный 23602SA/E (P2012)

Руководитель Органа
по сертификации

Эксперт-аудитор
“24” декабря 2014 г.

М.П.

подпись

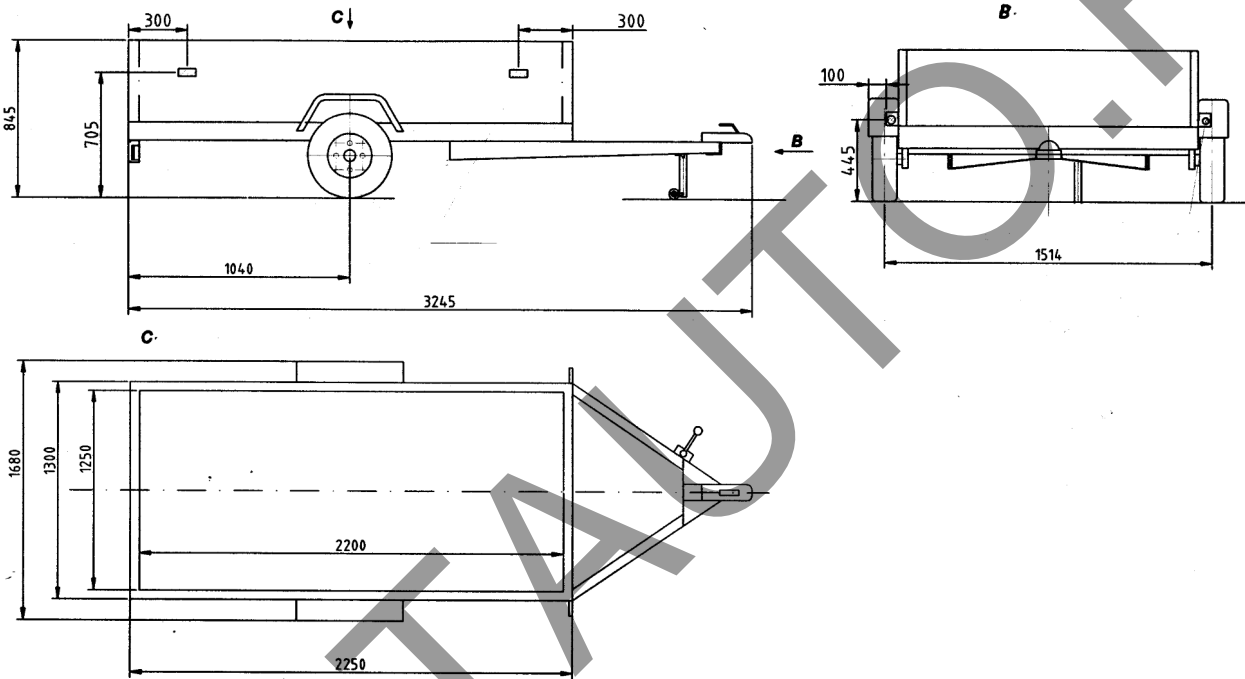
подпись

М.С.Лебедев

инициалы, фамилия

Л.М. Антюшеня

инициалы, фамилия



Прицеп автомобильный 23602SA/E (P2212)

Руководитель Органа
по сертификации

Эксперт-аудитор
" 24 " декабря 2014 г.

М.П.

подпись

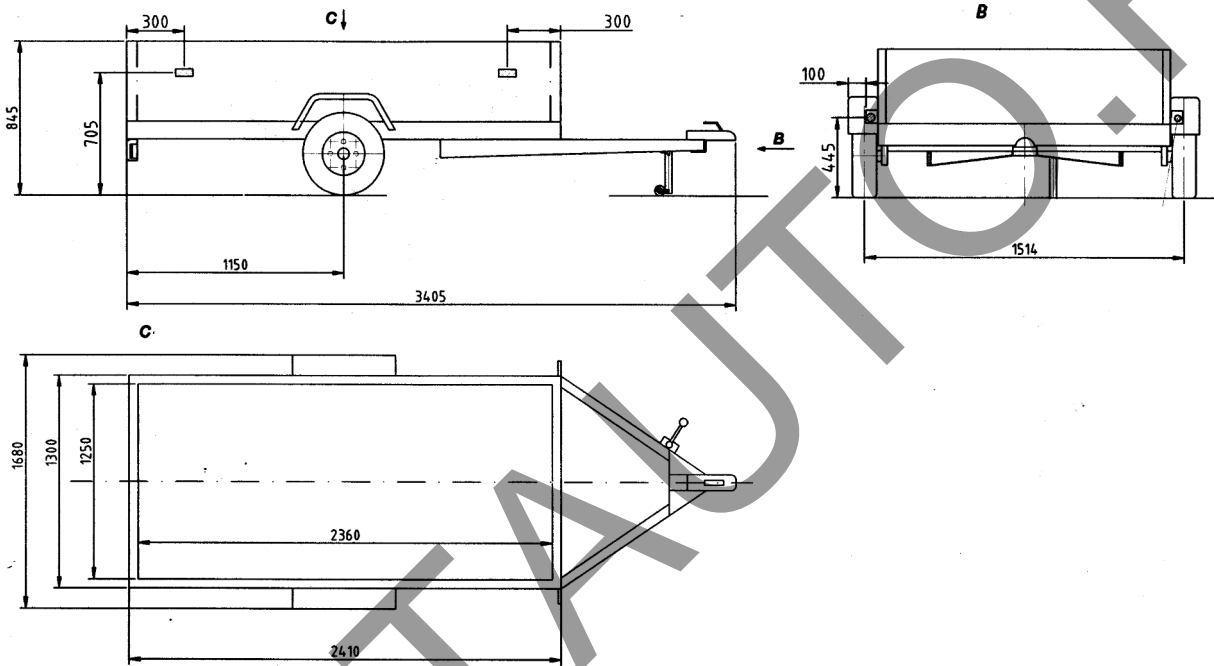
подпись

М.С.Лебедев

инициалы, фамилия

Л.М. Антюшеня

инициалы, фамилия



Прицеп автомобильный 23602SA/E (P2312)

Руководитель Органа
по сертификации

Эксперт-аудитор
“ 24 ” декабря 2014 г.

М.П.

подпись

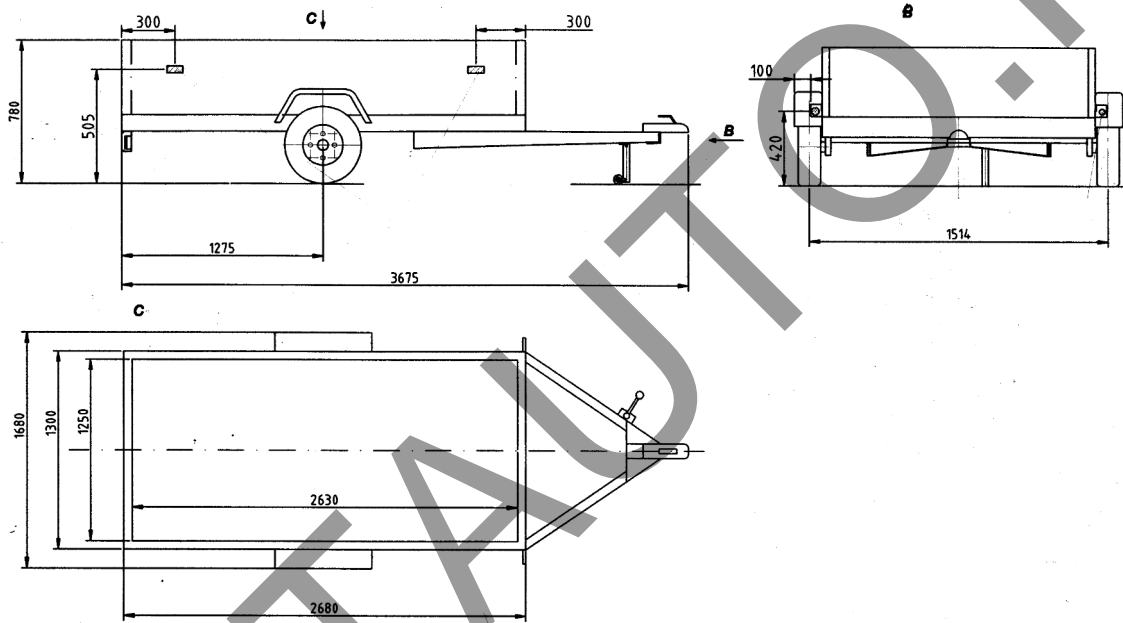
подпись

М.С.Лебедев

инициалы, фамилия

Л.М. Антюшеня

инициалы, фамилия



Прицеп автомобильный 23603SA/E (P2612)

Руководитель Органа
по сертификации

Эксперт-аудитор
“ 24 ” декабря 2014 г.

М.П.

подпись

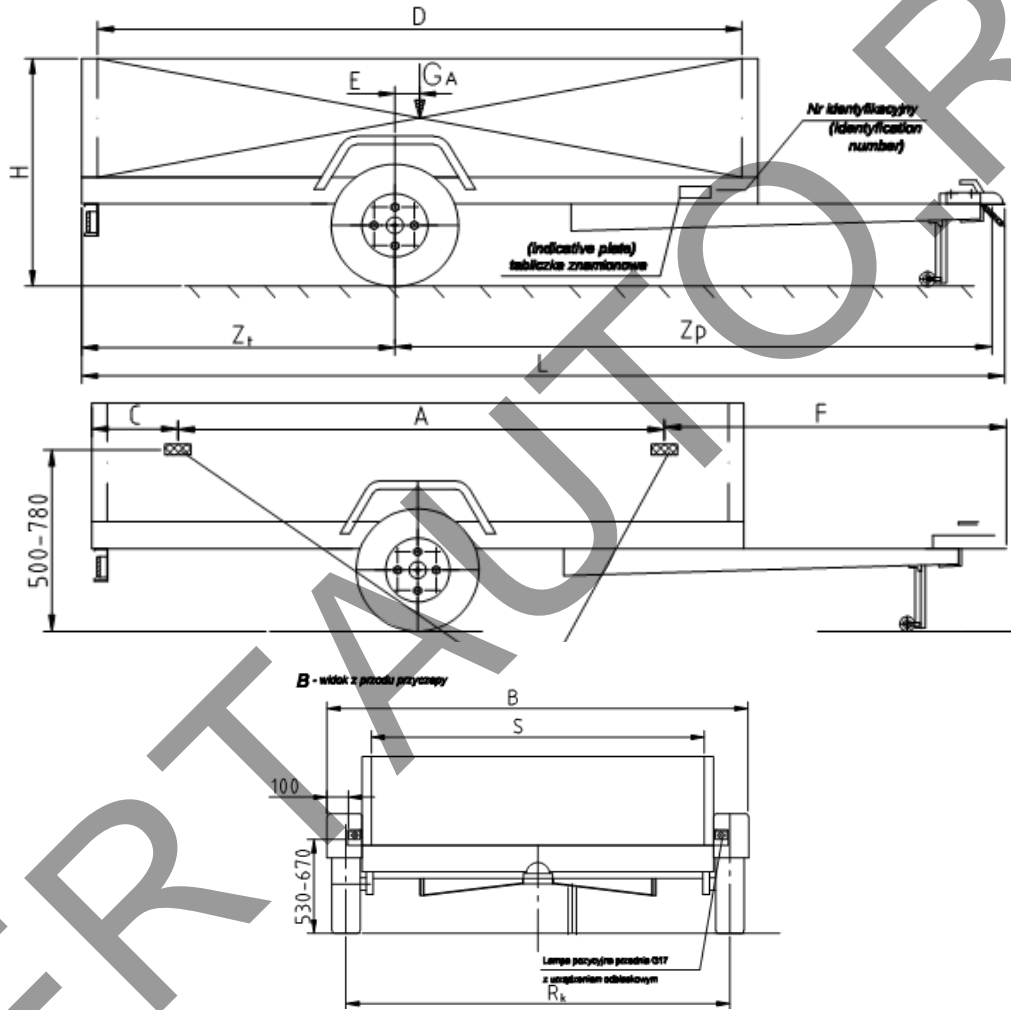
подпись

М.С.Лебедев

инициалы, фамилия

Л.М. Антюшеня

инициалы, фамилия



D	S	L	B	H	R _h	Z _t	Z _p
2965	1500	4060	1930	980	1770	1454	2581

Прицеп автомобильный 23606SA/E (E3015)

Руководитель Органа
 по сертификации

М.П.

подпись

М.С.Лебедев
 инициалы, фамилия

Эксперт-аудитор

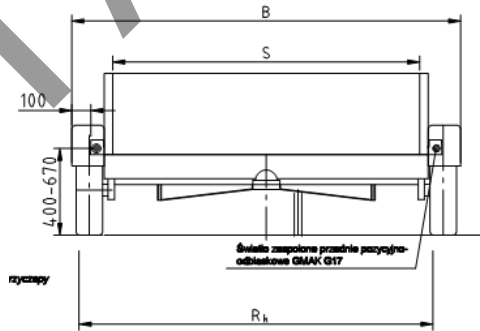
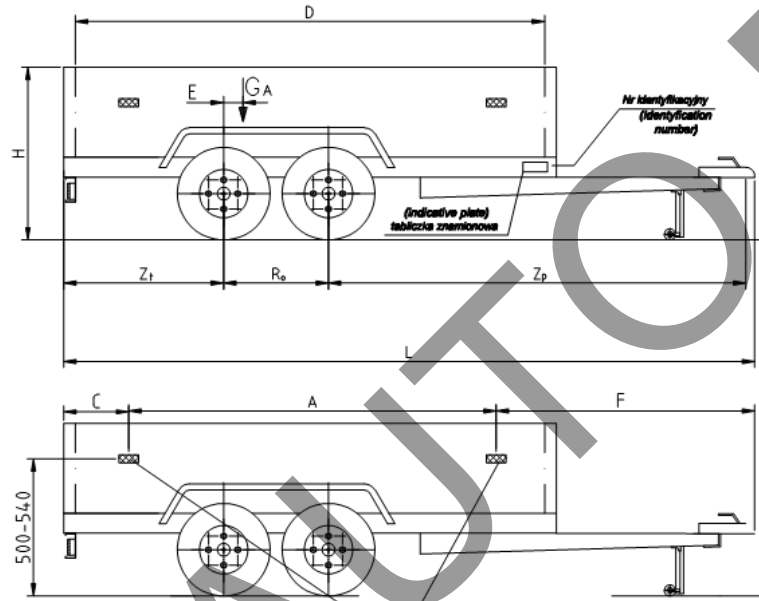
“ 24 ” декабря 2014 г.

подпись

Л.М. Антюшеня
 инициалы, фамилия

D
2980

Прицеп



автомобильный 23622SA/E (E3015/2)

Руководитель Органа
 по сертификации

М.П.

подпись

М.С.Лебедев

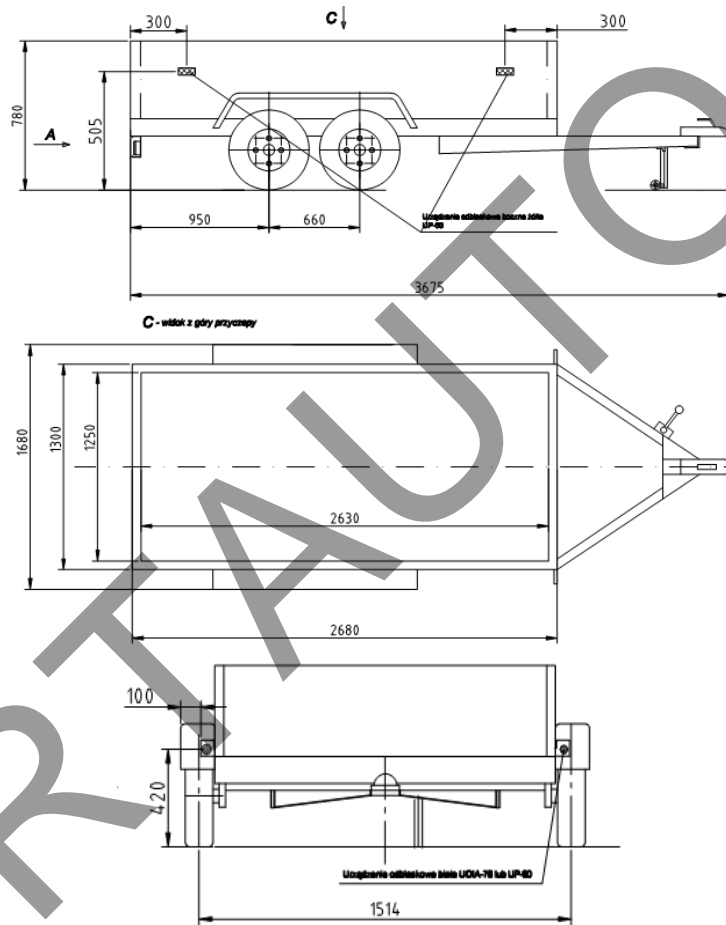
инициалы, фамилия

Эксперт-аудитор
 « 24 » декабря 2014 г.

подпись

Л.М. Антюшеня

инициалы, фамилия



Прицеп автомобильный 23621SA/E (E2612/2)

Руководитель Органа
по сертификации

М.П.

подпись

М.С.Лебедев

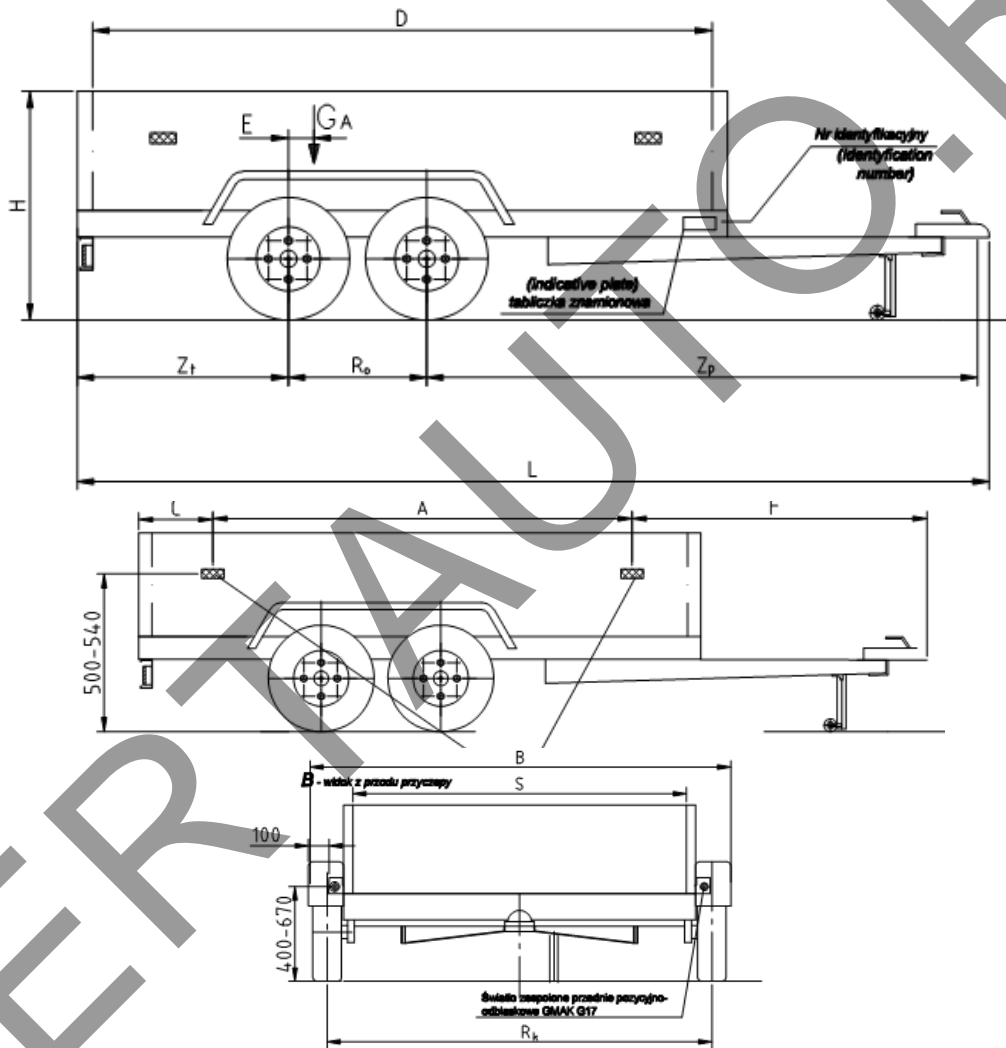
инициалы, фамилия

Эксперт-аудитор
“ 24 ” декабря 2014 г.

подпись

Л.М. Антюшеня

инициалы, фамилия



D	S	L	B	H	R_h	R_0	Z_t	Z_p
2630	1250	3820	1680	780	1515	660	1005	2130

Прицеп автомобильный 23623SA/E (P2612/2)

Руководитель Органа
 по сертификации

М.П.

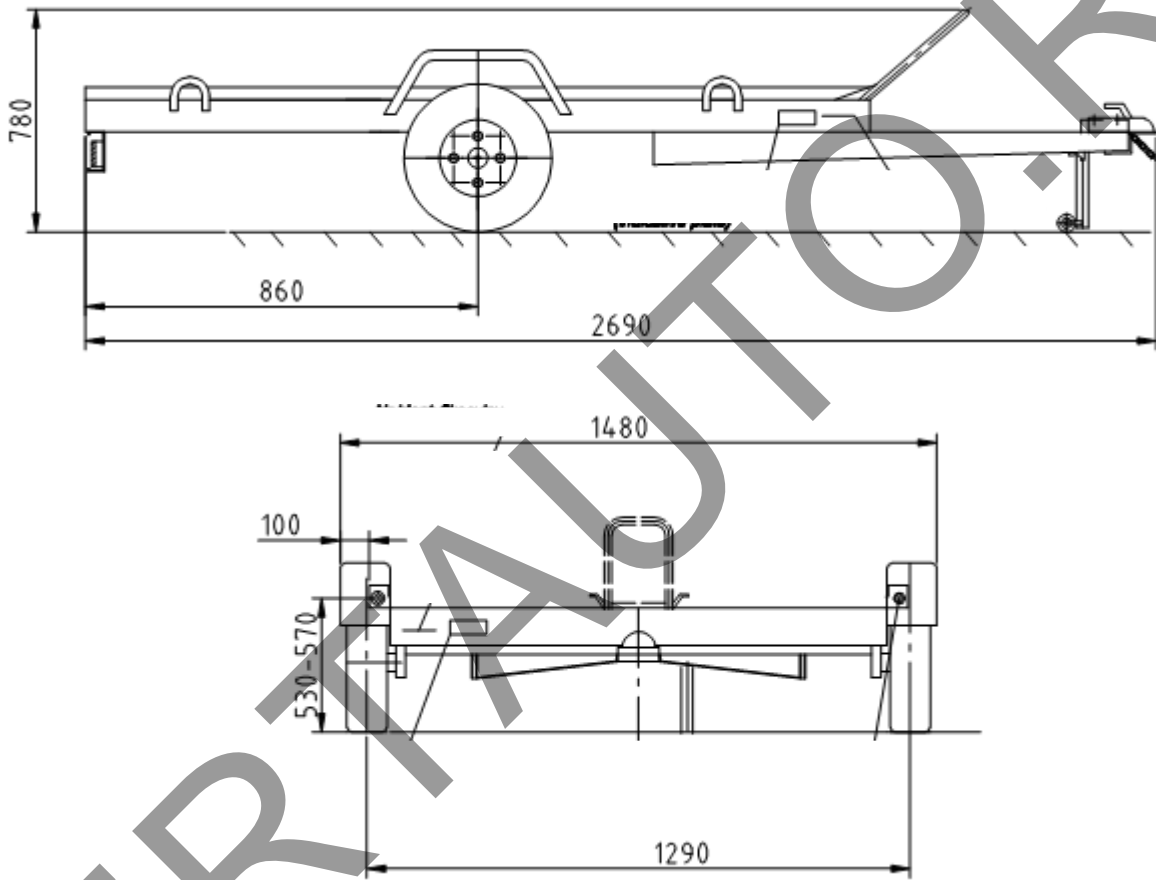
подпись

М.С.Лебедев
 инициалы, фамилия

Эксперт-аудитор
 “ 24 ” декабря 2014 г.

подпись

Л.М. Антюшня
 инициалы, фамилия



Прицеп 23401МА/Е (МОТО1)

Руководитель Органа
по сертификации

Эксперт-аудитор
“ 24 ” декабря 2014 г.

М.П.

подпись

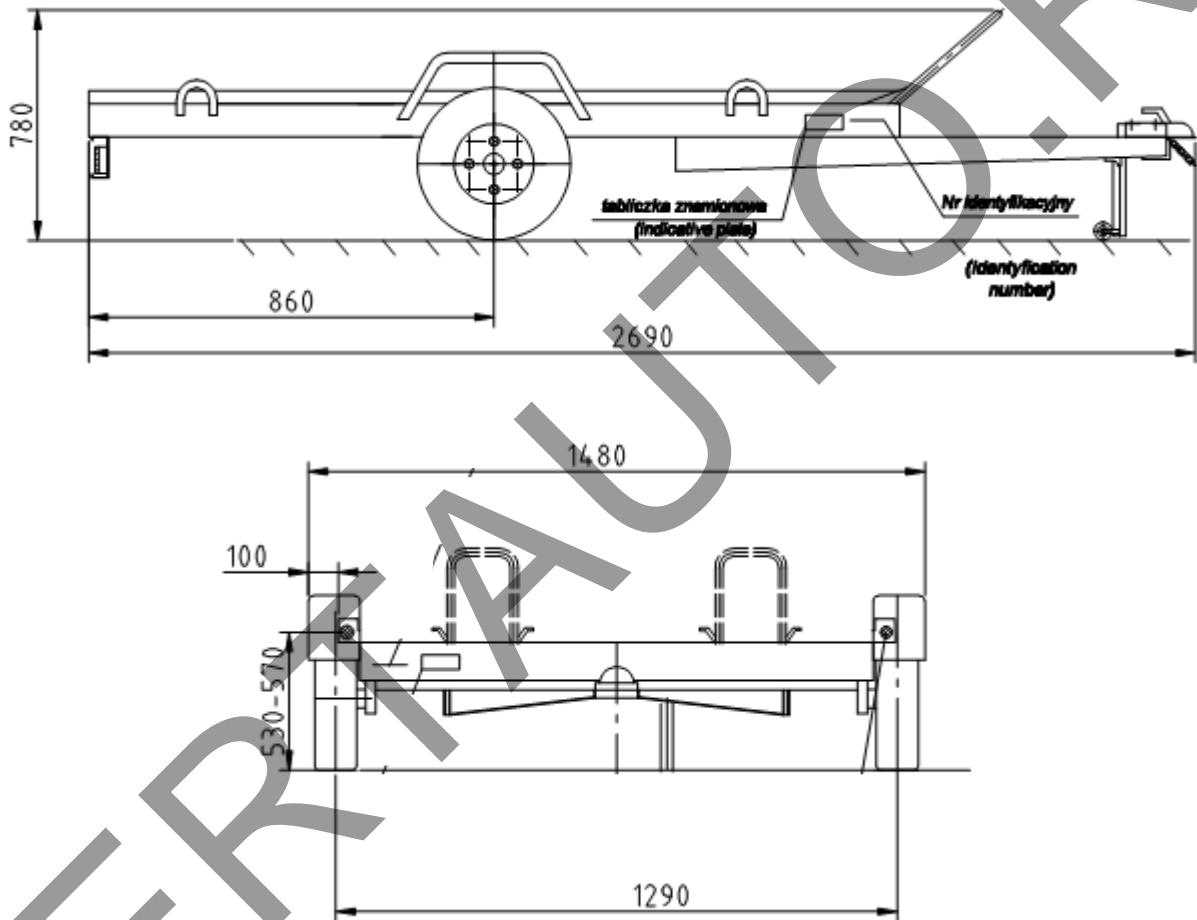
подпись

М.С.Лебедев

инициалы, фамилия

Л.М. Антюшеня

инициалы, фамилия



Прицеп 23401МА/Е (МОТО2)

Руководитель Органа
по сертификации

М.П.

подпись

М.С.Лебедев

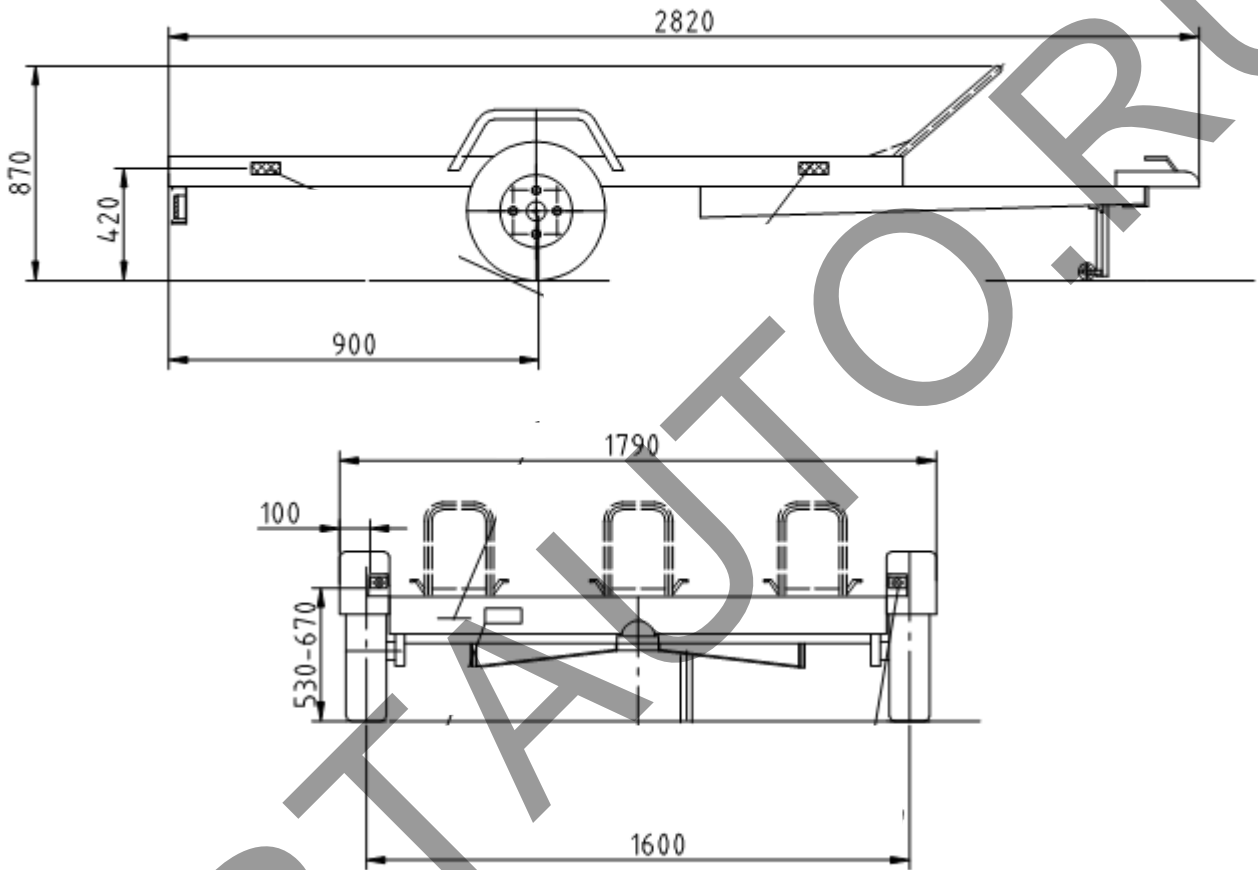
инициалы, фамилия

Эксперт-аудитор
“ 24 ” декабря 2014 г.

подпись

Л.М. Антюшеня

инициалы, фамилия



Прицеп 23602МА/Е (МОТ03)

Руководитель Органа
по сертификации

Эксперт-аудитор
“ 24 ” декабря 2014 г.

М.П.

подпись

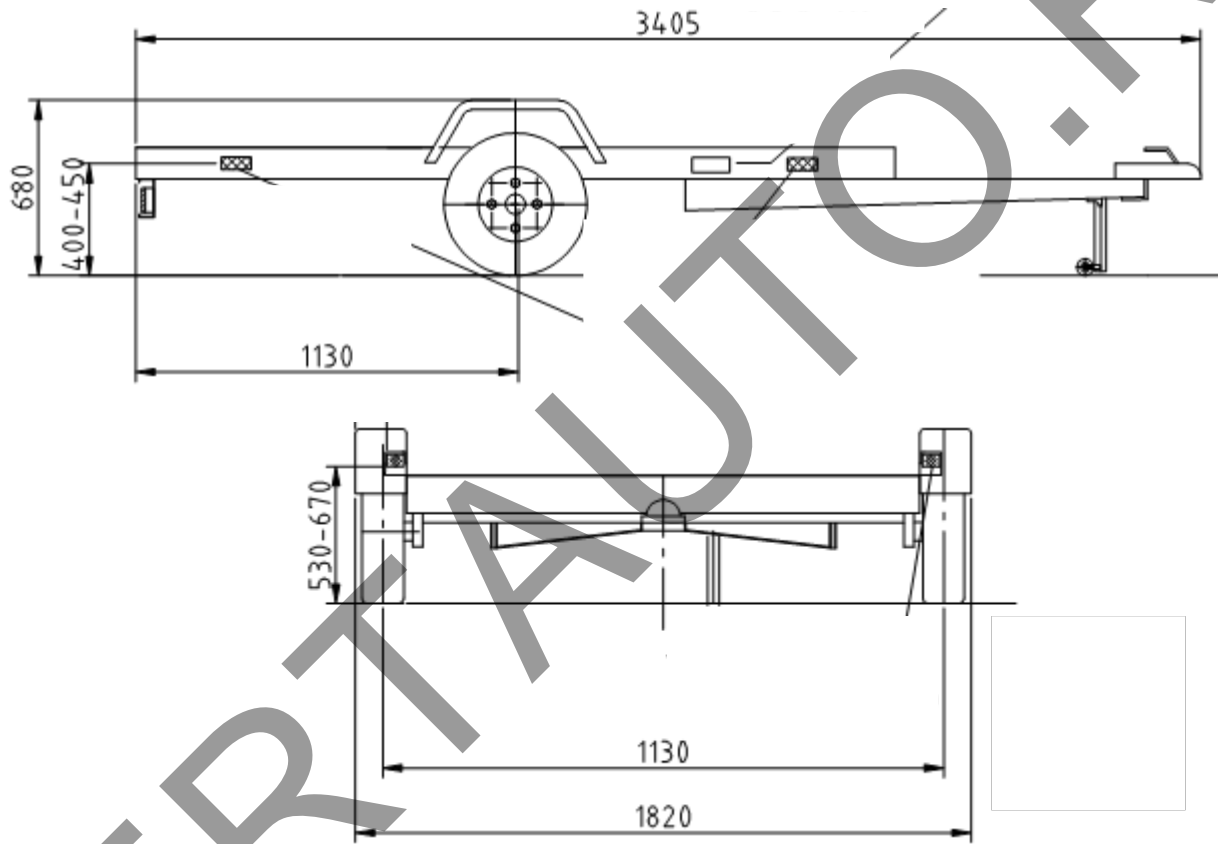
подпись

М.С.Лебедев

инициалы, фамилия

Л.М. Антюшеня

инициалы, фамилия



Прицеп 23505LA/E (1Quad)

Руководитель Органа
по сертификации

М.П.

подпись

М.С.Лебедев

инициалы, фамилия

Эксперт-аудитор
“24 ” декабря 2014 г.

подпись

Л.М. Антюшеня

инициалы, фамилия

**Сводный лист
 “Сообщений, касающихся официального утверждения типа транспортного средства” и
 “Сертификатов соответствия”**

Нормативные документы и/или законодательные акты	Наименование органа по сертификации (организации), выдавшего “Сообщение, касающееся официального утверждения типа транспортного средства”, сертификат соответствия	Номер документа, дата выдачи
Правила ЕЭК ООН №48.04 Установка устройств освещения и световой сигнализации	Испытательный центр “Белавто-сертика” (№ВУ/112.02.1.0.0098), Республика Беларусь	Протоколы испытаний № 4321-01/14, № 4322-03/14 от 19.12.2014 № 3400-01/13, № 3401-01/13 от 28.06.2013
Правила ЕЭК ООН № 55.01 Механические сцепные устройства		Протокол испытаний № 4322-04/14 от 19.12.2014
СТБ 984-2009 Маркировка транспортных средств		Протокол испытаний № 4322-01/14 от 19.12.2014
СТБ 914-99 Знаки регистрационные и знак отличительный транспортных средств		Протокол испытаний № 4322-02/14 от 19.12.2014

Руководитель Органа
по сертификации

Эксперт-аудитор
“ 24 ” декабря 2014г.

М.П.

подпись

подпись

М.С.Лебедев

инициалы, фамилия

Л.М. Антюшеня

инициалы, фамилия