

**РОССИЙСКАЯ ФЕДЕРАЦИЯ**  
**ОДОБРЕНИЕ ТИПА ТРАНСПОРТНОГО СРЕДСТВА**

0005635

№ **E-RU.MT02.B.00368\***

Срок действия с **25 января 2012** по **31 декабря 2012**

**ОРГАН ПО СЕРТИФИКАЦИИ**

механических транспортных средств и прицепов, их составных частей и предметов оборудования  
"САТР-ФОНД" Межотраслевого Фонда "Сертификация автотранспорта САТР" (ОС "САТР-ФОНД")  
125480, г. Москва, ул. Героев Панфиловцев, 24, ОГРН: 1027739132530  
№ РОСС RU.0001.11MT02 от 04.06.2009 г. до 04.06.2014 г.  
тел.: (495) 454-42-27, факс: (495) 454-72-12, e-mail: mail@satrfond.ru

**ТРАНСПОРТНЫЕ СРЕДСТВА**

МАРКА	—
КОММЕРЧЕСКОЕ НАИМЕНОВАНИЕ	—
ТИП	2857
МОДИФИКАЦИИ	2857-0000010, 2857-0000010-01, 2857-0000010-02, 2857-0000010-10, 2857-0000010-11, 2857-0000010-12, 2857-0000010-13, 2857-0000011-02
КАТЕГОРИЯ	M <sub>2</sub>
ЭКОЛОГИЧЕСКИЙ КЛАСС	3
КОД ОКП/ТН ВЭД	45 1785 / 8702 10
ЗАЯВИТЕЛЬ И ЕГО АДРЕС	Общество с ограниченной ответственностью "СОЛЛЕРС-ЕЛАБУГА" (ООО "СОЛЛЕРС-ЕЛАБУГА"), 423600, Республика Татарстан, Елабужский муниципальный район, г. Елабуга, Территория ОЭЗ "Алабуга", ул. Ш-2, корпус 1/1, Российская Федерация, ОГРН: 1061674035114, тел.: (85557) 7-68-00, факс: (85557) 7-68-00 доб. 40-98
ИЗГОТОВИТЕЛЬ И ЕГО АДРЕС	Общество с ограниченной ответственностью "СОЛЛЕРС-ЕЛАБУГА" (ООО "СОЛЛЕРС-ЕЛАБУГА"), 423600, Республика Татарстан, Елабужский муниципальный район, г. Елабуга, Территория ОЭЗ "Алабуга", ул. Ш-2, корпус 1/1, Российская Федерация, ОГРН: 1061674035114, тел.: (85557) 7-68-00, факс: (85557) 7-68-00 доб. 40-98
ПРЕДСТАВИТЕЛЬ ИЗГОТОВИТЕЛЯ И ЕГО АДРЕС	—
СБОРОЧНЫЙ ЗАВОД И ЕГО АДРЕС	423600, Республика Татарстан, Елабужский муниципальный район, г. Елабуга, Территория ОЭЗ "Алабуга", ул. Ш-2, корпус 1/1, Российская Федерация
ПОСТАВЩИК СБОРОЧНЫХ КОМПЛЕКТОВ И ЕГО АДРЕС	—

\* является продолжением "Одобрения типа транспортного средства" № РОСС RU.MT02.E06343П1Р1,  
выданного со сроком действия до 31.12.2011 г. на транспортные средства экологического класса 3



соответствуют установленным в Российской Федерации требованиям технического регламента о безопасности колесных транспортных средств.

Действие данного ОДОБРЕНИЯ ТИПА ТРАНСПОРТНОГО СРЕДСТВА распространяется на серийно выпускаемую продукцию.

Данное ОДОБРЕНИЕ ТИПА ТРАНСПОРТНОГО СРЕДСТВА без приложений недействительно.

Приложение № 1. Общие характеристики транспортного средства

Приложение № 2. Перечень документов, явившихся основанием для оформления ОДОБРЕНИЯ ТИПА ТРАНСПОРТНОГО СРЕДСТВА

Приложение № 3. Описание маркировки транспортного средства

Приложение № 4. Общий вид транспортного средства на трех страницах

### ДОПОЛНИТЕЛЬНАЯ ИНФОРМАЦИЯ

Назначение - автомобиль скорой медицинской помощи

Руководитель органа по сертификации



подпись

**Б.В. Кисуленко**

инициалы, фамилия

**ОДОБРЕНИЕ ТИПА ТРАНСПОРТНОГО СРЕДСТВА УТВЕРЖДЕНО.**

Внесена запись в реестр за № E-RU.MT02.B.00368 от 25 января 2012

Заместитель руководителя

**РОССТАНДАРТА**

наименование федерального органа исполнительной власти, выполняющего функции компетентного административного органа Российской Федерации в соответствии с Женевским Соглашением 1958 года



подпись

**А.В. Зажигалкин**

инициалы, фамилия



**ОБЩИЕ ХАРАКТЕРИСТИКИ ТРАНСПОРТНОГО СРЕДСТВА**

Колесная формула / ведущие колеса 4 x 2 / передние (для мод. 2857-0000010, 2857-000001?-0?) или 4 x 4 / все (для мод. 2857-0000010-1?)

Схема компоновки транспортного средства полукапотная

Расположение двигателя переднее поперечное

Тип кузова / количество дверей цельнометаллический, несущий, фургон / 4 (две боковые двери кабины, одна боковая сдвижная дверь на правой стороне кузова, задняя двухстворчатая дверь)

Количество мест в кабине / в медицинском отсеке 2 / 4...8  
2 / 3 (только для класса А)  
3 / 3...8 (только для классов А или В)  
Варианты размещения мест в медицинском отсеке:  
носилки для одного больного или инкубатор для новорожденного; двухместный рундук, по правому или левому борту, с возможностью размещения на нем вторых носилок для одного больного, или без него;  
одноместный рундук, по правому или левому борту или по центру перегородки медицинского отсека, или без него;  
одно кресло в изголовье носилок, или без него;  
одно или два кресла, по правому или левому борту, или без них

Пассажировместимость 5...10

для модификаций:	2857-0000010	2857-0000010-10	2857-0000010-01	2857-0000010-11	2857-0000010-02	2857-0000010-12	2857-0000011-02	2857-0000010-13
Габаритные размеры, мм								
- длина	5599		5099		4749			
- ширина	2024							
- высота	2700	2730	2700	2730	2350	2380	2700	2730
База, мм	3700		3200		2850			
Колея передних / задних колес, мм	1720 / 1720							
Масса транспортного средства в снаряженном состоянии, кг	2680	2810	2080	2210	2000	2130	2040	2170
Полная масса транспортного средства, кг (технически допустимая)	3500		3300		2875		3300	
Максимальная осевая масса, кг (технически допустимая)								
- на переднюю ось	1850		1750		1600		1750	
- на заднюю ось	2120		1850		1600		1850	
Максимальная масса прицепа, кг	буксировка прицепа не предусмотрена							





<b>Двигатель</b> (марка, тип)	SOFIM, F1AE0481C, исполнение C???, четырёхтактный дизель с турбонаддувом
- количество и расположение цилиндров	4, рядное
- рабочий объем цилиндров, см <sup>3</sup>	2286
- степень сжатия	19.0
Максимальная мощность, кВт (мин <sup>-1</sup> ) по Правилам ЕЭК ООН № 85	81 (3600)
Максимальный крутящий момент, Н·м (мин <sup>-1</sup> )	270 (1800)
Топливо	дизельное
<b>Система питания</b> (тип)	впрыск топлива под давлением
Блок управления (маркировка)	Bosch, D23
ТНВД (тип, маркировка)	Bosch, CP1 или CP3
Форсунки (тип, маркировка)	Bosch, CR1N1
Нагнетатель воздуха (тип, маркировка)	Mitsubishi, TD0 или TF035 или KKK, K03
Воздушный фильтр (тип, маркировка)	F-AP-AC-AT, 1307194080, с бумажным элементом
Глушитель шума впуска (маркировка)	совмещен с воздушным фильтром
<b>Система выпуска и нейтрализации отработавших газов</b>	один основной глушитель, с дополнительным глушителем или без него; нейтрализатор отработавших газов отсутствует
Глушители (маркировка)	
- 1 степень	F-AP-AC-AT, 1326649080/1
- 2 степень	F-AP-AC-AT, 1326649080/2 или 1326648080

<b>Трансмиссия</b> (тип)	механическая	
<b>Сцепление</b> (марка, тип)	сухое, однодисковое, с гидравлическим приводом	
<b>Коробка передач</b> (марка, тип)	MGLU, с ручным управлением	M38, с ручным управлением
- число передач	вперед - 5, назад - 1	вперед - 5, назад - 1
- передаточные числа		
	I -	3.270
	II -	1.952
	III -	1.290
	IV -	0.875
	V -	0.585
	3.X. -	3.154
<b>Раздаточная коробка</b> (тип, маркировка)*	DANGEL, с ручным управлением, с отключением заднего моста	
- число передач	2	
- передаточные числа		
	высшее -	1.000
	низшее -	1.272
<b>Главная передача</b> (тип, маркировка)	передняя - одинарная, цилиндрическая, задняя* - гипоидная	
- передаточное число	5.230	4.563

\*для мод. с колесной формулой 4 x 4





к Одобрению типа транспортного средства № E-RU.MT02.B.00368

**Подвеска**

Передняя (описание) независимая, пружинная, рычажная, с гидравлическими телескопическими амортизаторами, со стабилизатором поперечной устойчивости

Задняя (описание) зависимая, рессорная, с гидравлическими телескопическими амортизаторами, с дополнительными пневматическими упругими элементами или без них

**Рулевое управление**  
(марка, тип)

с гидроусилителем

– рулевой механизм  
(тип, маркировка)

TRW, "шестерня - рейка"

**Тормозные системы**

Рабочая (описание) гидравлический двухконтурный привод с диагональным разделением на контуры, с вакуумным усилителем, с АБС; тормозные механизмы передних колес – дисковые, задних – дисковые или барабанные

Запасная (описание) каждый контур рабочей тормозной системы

Стояночная (описание) механический (тросовый) привод к тормозным механизмам задних колес

– усилитель (маркировка) Bosch, C866, 46812917 или C418, 51837315

– тормозные цилиндры  
(маркировка)

Bosch,  
6A8 9A ZML 60526 (главный)  
C068 8293 814301 (передний, ø 280), C068 8193 814906 (передний, ø 300),  
C068 815401 (задний, ø 280), C068 634 (задний, для барабанного тормоза, ø 254)

**Шины**

Для модификаций:	2857-0000010-02, 2857-0000010-12	2857-0000010-01, 2857-0000010-02, 2857-0000010-11, 2857-0000010-12, 2857-0000010-13, 2857-0000011-02	2857-0000010, 2857-0000010-10	
– размерность	195/70 R15 C	205/70 R15 C	205/75 R16 C	215/75 R16 C
– минимально допустимый индекс нагрузки	103 / 101	106 / 104	110 / 108	113 / 111
– скоростная категория		Q, R		
– статический радиус, мм	316	323	344	351

**Оборудование**  
транспортного средства

специальные предупреждающие огни синего цвета, громкоговоритель, электрообогрев наружных зеркал заднего вида, аварийно-вентиляционный люк в крыше, подножка боковой сдвижной двери, интегрированная в задний бампер подножка задней двустворчатой двери, медицинское оборудование

по заказу: подушки безопасности и преднатяжители ремней безопасности для сиденья водителя и правого переднего сиденья, электрообогрев передних сидений, электрические стеклоподъемники, аудиосистема, кондиционер, центральный замок, навигационная система GPS/ГЛОНАСС

Руководитель органа по сертификации

Б.В. Кисуленко

подпись

инициалы, фамилия



**ОПИСАНИЕ МАРКИРОВКИ ТРАНСПОРТНОГО СРЕДСТВА**

1. Место расположения и форма знака обращения на рынке:  
 На табличке изготовителя или рядом с ней.  
 Знак обращения на рынке выполнен в соответствии с Постановлением Правительства Российской Федерации от 19 ноября 2003 г. № 696.
2. Место расположения таблички изготовителя:  
 В моторном отсеке, на передней поперечине.
3. Место расположения идентификационного номера (VIN):  
 3.1. На табличке изготовителя.  
 3.2. В кабине, в районе арки правого переднего колеса.
4. Структура и содержание идентификационного номера (номеров) транспортных средств:

1	2	3	4	5	6	7	8	9	10	11	12	13	14	15	16	17
Z	7	G	2	4	4	0	0	0	?	S	?	?	?	?	?	?

- поз. 1 - 3: Международный идентификационный код изготовителя (WMI):  
**Z7G – ООО "СОЛЛЕРС-ЕЛАБУГА" (Российская Федерация).**
- поз. 4 - 9: Обозначение типа транспортного средства:  
**244000 – 2857.**
- поз. 10: Год выпуска или модельный год согласно Таблице 1 Приложения № 8 к техническому регламенту о безопасности колесных транспортных средств.
- поз. 11: Код сборочного завода: **S.**
- поз. 12 - 17: Производственный номер транспортного средства.

Руководитель органа по сертификации



подпись

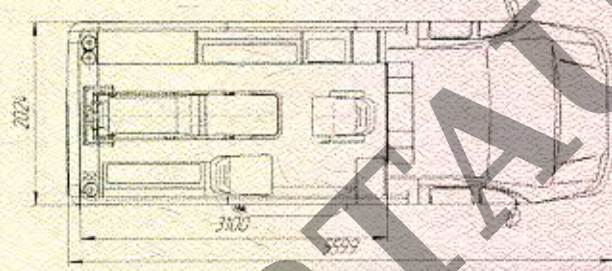
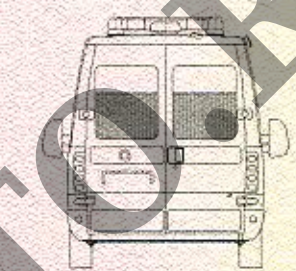
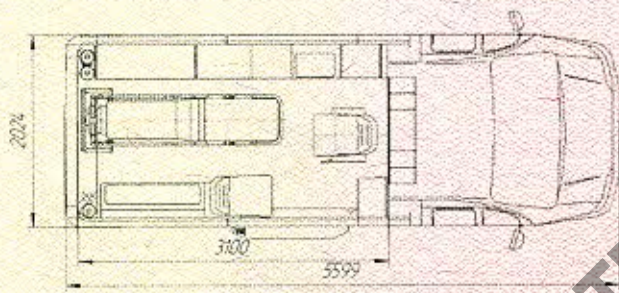
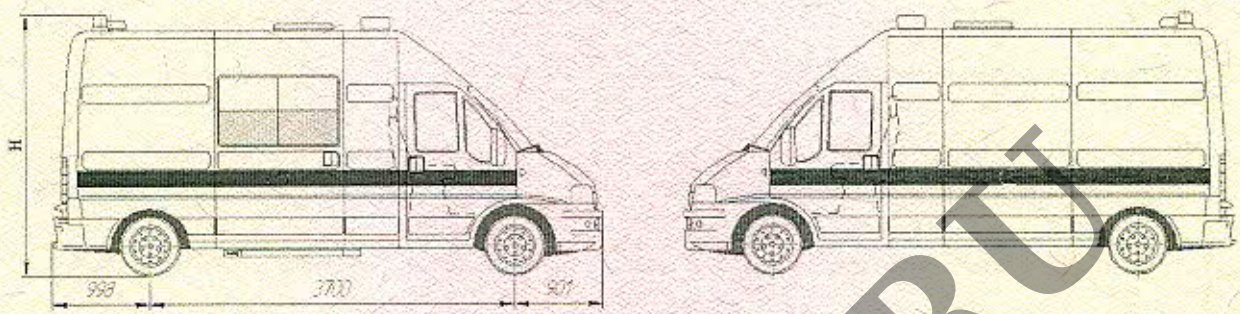
**Б.В. Кисуленко**

инициалы, фамилия

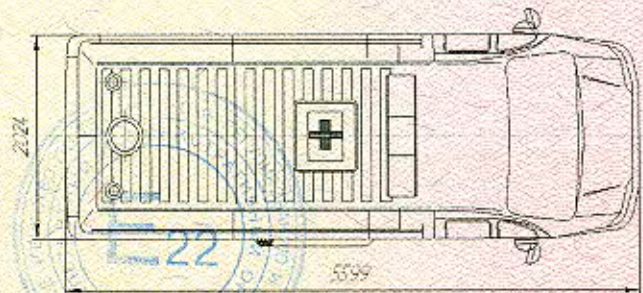
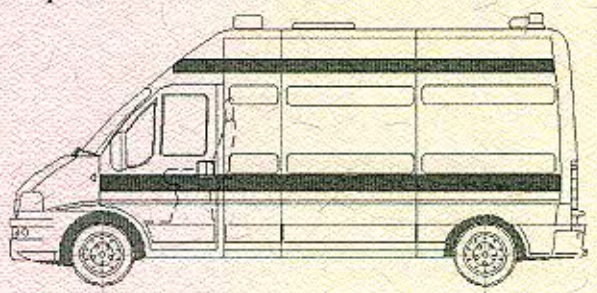
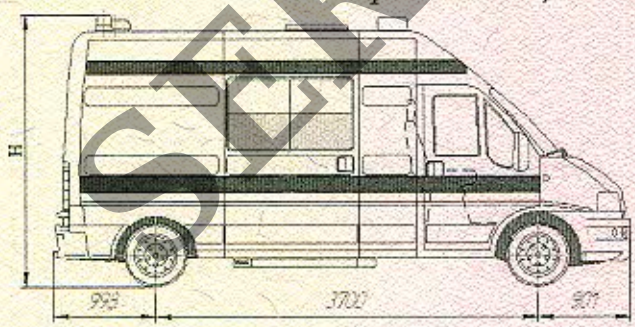




**ОБЩИЙ ВИД ТРАНСПОРТНОГО СРЕДСТВА  
2857 (модификации 2857-0000010, 2857-0000010-10)**



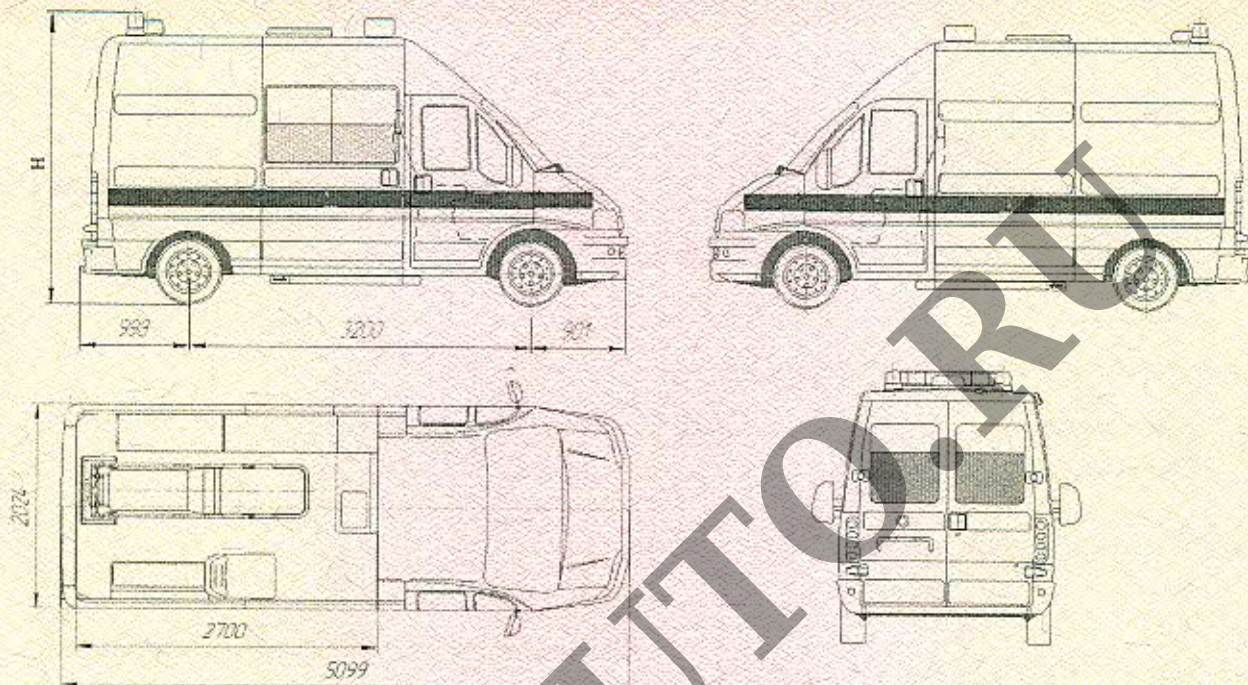
*Вариант общего вида для реанимобиля*



Для модификаций:	2857-0000010	2857-0000010-10
Высота H, мм	2700	2730

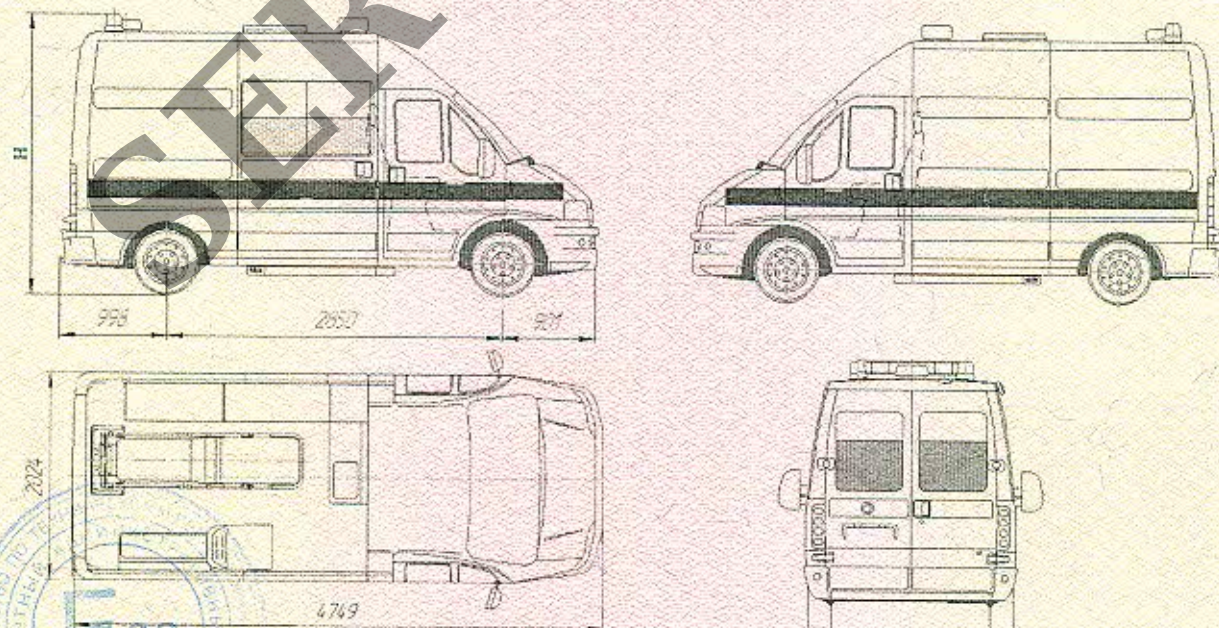


**ОБЩИЙ ВИД ТРАНСПОРТНОГО СРЕДСТВА**  
**2857 (модификации 2857-0000010-01, 2857-0000010-11)**



Для модификаций:	2857-0000010-01	2857-0000010-11
Высота Н, мм	2700	2730

**2857 (модификации 2857-0000011-02, 2857-0000010-13)**

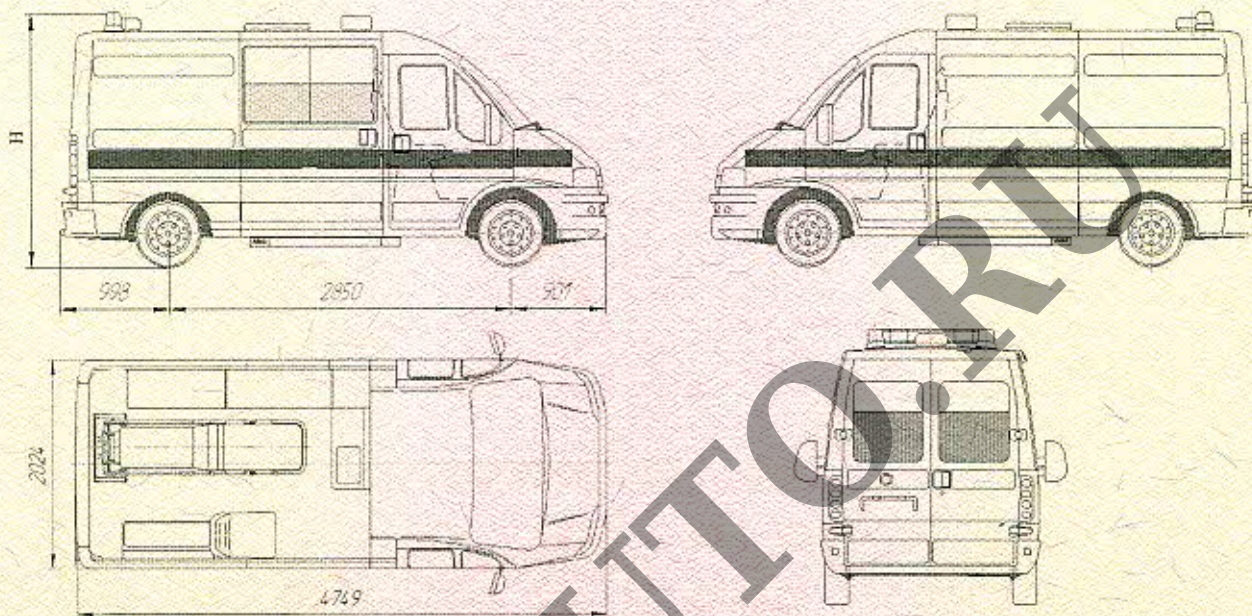


Для модификаций:	2857-0000011-02	2857-0000010-13
Высота Н, мм	2700	2730





**ОБЩИЙ ВИД ТРАНСПОРТНОГО СРЕДСТВА**  
**2857, модификации 2857-0000010-02, 2857-0000010-12**



Для модификаций:	2857-0000010-02	2857-0000010-12
Высота H, мм	2350	2380

