

**E-RU.MT22.B.00204**

**25 марта 2012 г.**

**25 марта 2015 г.**

**СПЕЦИАЛЬНЫХ И СПЕЦИАЛИЗИРОВАННЫХ АВТОТРАНСПОРТНЫХ СРЕДСТВ И УСЛУГ НА АВТОМОБИЛЬНОМ ТРАНСПОРТЕ (ОС САТС) НЕКОММЕРЧЕСКОЙ ОРГАНИЗАЦИИ «ФОНД РАЗВИТИЯ СЕРТИФИКАЦИИ СПЕЦАВТОТРАНСПОРТА, СРЕДСТВ МЕХАНИЗАЦИИ И ТЕХНОЛОГИЙ ВЫПОЛНЕНИЯ РАБОТ В СТРОИТЕЛЬСТВЕ («САМТ-ФОНД»)**

РФ, 105062, г. Москва, Подсосенский пер., д. 21, стр. 3, ОГРН 1027700018796, № РОСС RU.0001.10MT22 от 03 июня 2009 г. до 03 июня 2014 г., тел. (495) 916-28-58, факс (495) 917-21-60, E-mail: griff@samt-fond.ru

МАРКА	<b>МЗСА</b>
КОММЕРЧЕСКОЕ НАИМЕНОВАНИЕ	<b>прицеп</b>
ТИП	<b>81773</b>
МОДИФИКАЦИИ	<b>817730, 817731, 817732, 817733, 817734, 817735, 817736, 817737, 81773D, 81773E, 81773F, 81773G, 81773H</b>
КАТЕГОРИЯ	<b>О<sub>1</sub></b>
ЭКОЛОГИЧЕСКИЙ КЛАСС	<b>—</b>
КОД ОКП / ТН ВЭД	<b>45 2510 / 8716 39</b>
ЗАЯВИТЕЛЬ И ЕГО АДРЕС	<b>Общество с ограниченной ответственностью "Московский завод специализированных автомобилей" (ООО "МЗСА") 107370, г. Москва, Открытое шоссе, 48А, Российская Федерация, ОГРН: 1027739521138, тел.: (499) 168-24-19, факс: (499) 168-18-31</b>
ИЗГОТОВИТЕЛЬ И ЕГО АДРЕС	<b>Общество с ограниченной ответственностью "Московский завод специализированных автомобилей" (ООО "МЗСА") 107370, г. Москва, Открытое шоссе, 48А, Российская Федерация, ОГРН: 1027739521138, тел.: (499) 168-24-19, факс: (499) 168-18-31</b>
ПРЕДСТАВИТЕЛЬ ИЗГОТОВИТЕЛЯ И ЕГО АДРЕС	<b>—</b>
СБОРОЧНЫЙ ЗАВОД И ЕГО АДРЕС	<b>107370, г. Москва, Открытое шоссе, 48А, Российская Федерация</b>
ПОСТАВЩИК СБОРОЧНЫХ КОМПЛЕКТОВ И ЕГО АДРЕС	<b>—</b>

соответствуют установленным в Российской Федерации требованиям технического регламента о безопасности колесных транспортных средств.

Действие данного ОДОБРЕНИЯ ТИПА ТРАНСПОРТНОГО СРЕДСТВА распространяется на серийно выпускаемую продукцию.

Данное ОДОБРЕНИЕ ТИПА ТРАНСПОРТНОГО СРЕДСТВА без приложений не действительно.

Приложение № 1. Общие характеристики транспортного средства

Приложение № 2. Перечень документов, явившихся основанием для оформления ОДОБРЕНИЯ ТИПА ТРАНСПОРТНОГО СРЕДСТВА

Приложение № 3. Описание маркировки транспортного средства

Приложение № 4. Общие виды транспортных средств на четырех страницах.

### ДОПОЛНИТЕЛЬНАЯ ИНФОРМАЦИЯ

Транспортные средства не предназначены для перевозки опасных грузов.

Назначение транспортного средства:

для перевозки грузов различного назначения и самоходной техники (для 817730, 817731, 817732, 817733, 817734, 817735, 817736, 817737);

для перевозки водной техники (лодок, катеров, гидроциклов и т.п.) и грузов различного назначения (для 81773D, 81773E, 81773F, 81773G, 81773H).

Руководитель органа по сертификации

\_\_\_\_\_

**М.И. Грифф**

\_\_\_\_\_

инициалы, фамилия

**ОДОБРЕНИЕ ТИПА ТРАНСПОРТНОГО СРЕДСТВА УТВЕРЖДЕНО.**

Внесена запись в реестр за № E-RU.MT22.B.00204 от 14 марта 2012 г.

Заместитель руководителя **РОССТАНДАРТА**

\_\_\_\_\_

наименование федерального органа  
исполнительной власти, выполняющего функции  
компетентного административного органа  
Российской Федерации в соответствии  
с Женевским Соглашением 1958 года

\_\_\_\_\_

**А.В. Зажигалкин**

\_\_\_\_\_

инициалы, фамилия

## E-RU.MT22.B.00204

## ОБЩИЕ ХАРАКТЕРИСТИКИ ТРАНСПОРТНОГО СРЕДСТВА

Количество осей / колес	2 / 4
Исполнение загрузочного пространства	бортовая платформа (наклоняющаяся назад или неподвижная), со съемным каркасом и тентом или без них, с крышкой или без неё, с откидным задним и/или передним и/или боковыми бортами, с узлами крепления груза или без них; с колёсными нишами или без них (для 817730, 817731, 817732, 817733, 817734, 817735, 817736, 817737); рама, оборудованная приспособлениями для фиксации груза (для 81773D, 81773E, 81773F, 81773G, 81773H)

Для модификаций:	817730	817731	817732	817733	817734	817735	817736	817737
Габаритные размеры, мм								
– длина, мм	3800	4500		5000		6000	4100	4600
– ширина, мм	1800	2050		2300	2550		1600	1900
– высота, мм				3000				
База, мм, мм				1300				
Колея колес, мм, мм	1650	1900		2150	2400		1450	1750
Масса транспортного средства в снаряженном состоянии, кг, мм				550				
Полная масса транспортного средства, кг								
– технически допустимая				750				
Максимальная осевая масса, кг								
– на две оси				710 (технически допустимая)				
Максимальная масса, приходящаяся на сцепное устройство, кг				40				

Для модификаций:	81773D	81773E	81773F	81773G	81773H
Габаритные размеры, мм					
– длина, мм	5000	5500	6000	7000	8000
– ширина, мм		2100		2300	2550
– высота, мм			1500		
База, мм, мм			1300		
Колея колес, мм, мм		1950		2150	2400
Масса транспортного средства в снаряженном состоянии, кг, мм			550		
Полная масса транспортного средства, кг					
– технически допустимая			750		
Максимальная осевая масса, кг					
– на две оси			710 (технически допустимая)		
Максимальная масса, приходящаяся на сцепное устройство, кг			40		

<b>Подвеска (описание)</b>	зависимая или независимая, рессорная или резиножгутовая						
<b>Шины</b>							
- размерность	165/70 R13	175/70 R13	175/70 R14	185 R14C	195 R14C	205/70 R15	7,50 R16
- минимально допустимый индекс нагрузки	79	82	82	102	106	95	122
- скоростная категория	N	H	T	P	Q	T	L
- статический радиус, мм	261	265	274	296	306	304	373

**ОБЩИЕ ХАРАКТЕРИСТИКИ ТРАНСПОРТНОГО СРЕДСТВА**

<b>Оборудование транспортного средства</b>	предохранительные тросы (цепи); носовой упор (для 81773D, 81773E, 81773F, 81773G, 81773H); по заказу: регулируемое по высоте дышло, переднее опорное колесо на дышле, аутригеры, запасное колесо с кронштейном крепления, дополнительные узлы крепления груза, аппарели, откидной борт-аппарель, петля буксировочная, лебедка; выдвижные устройства освещения и световой сигнализации (для 81773D, 81773E, 81773F, 81773G, 81773H)
--	--

**Руководитель органа по сертификации**\_\_\_\_\_  
подпись**М.И. Грифф**\_\_\_\_\_  
инициалы, фамилия

СЕРТАУТО.РУ

### ОПИСАНИЕ МАРКИРОВКИ ТРАНСПОРТНОГО СРЕДСТВА

1. Место расположения и форма знака обращения на рынке:

На табличке изготовителя.

Знак обращения на рынке выполнен в соответствии с Постановлением Правительства Российской Федерации от 19 ноября 2003 г. № 696.

2. Место расположения таблички изготовителя:

На стенке правой продольной балки рамы прицепа, в передней части, с наружной стороны или на несъемном дышле прицепа, с правой стороны.

3. Место расположения идентификационного номера:

3.1. На табличке изготовителя.

3.2. В передней части рамы, с правой стороны.

4. Структура и содержание идентификационных номеров транспортных средств:

1	2	3	4	5	6	7	8	9	10	11	12	13	14	15	16	17
X	4	3	8	1	7	7	3	?	?	?	?	?	?	?	?	?

поз. 1-3: **X43** - международный идентификационный код изготовителя (WMI) – ООО "МЗСА".

поз 4-9: Обозначение модификаций транспортного средства:  
 "817730" – МЗСА 817730, "817731" – МЗСА 817731, "817732" – МЗСА 817732,  
 "817733" – МЗСА 817733, "817734" – МЗСА 817734, "817735" – МЗСА 817735,  
 "817736" – МЗСА 817736, "817737" – МЗСА 817737, "81773D" – МЗСА 81773D,  
 "81773E" – МЗСА 81773E, "81773F" – МЗСА 81773F, "81773G" – МЗСА 81773G,  
 "81773H" – МЗСА 81773H.

поз. 10: Код года выпуска или модельный год согласно Пункта 1 Приложения 8 к техническому регламенту о безопасности колесных транспортных средств.

поз. 11-17: Производственный номер транспортного средства.

Руководитель органа по сертификации

\_\_\_\_\_

подпись

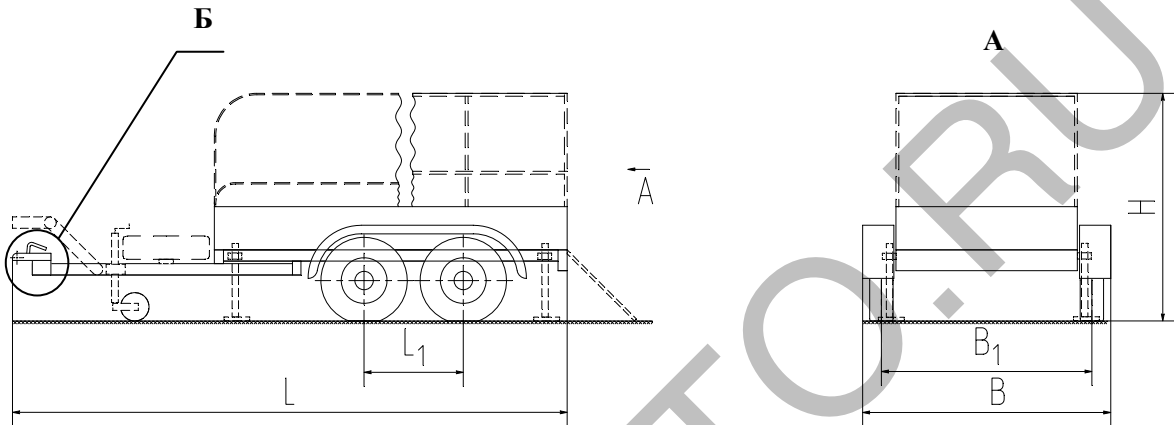
**М.И. Грифф**

\_\_\_\_\_  
 инициалы, фамилия

E-RU.MT22.B.00204

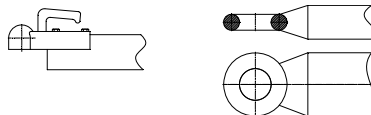
## ОБЩИЙ ВИД ТРАНСПОРТНОГО СРЕДСТВА

МЗСА 81773,  
 модификации 817730, 817731, 817732, 817733, 817734, 817735



Модификации	L, max	L <sub>1</sub> , max	B, max	B <sub>1</sub> , max	H, max
817730	3800	1300	1800	1650	3000
817731	4500	1300	2050	1900	3000
817732	5000	1300	2050	1900	3000
817733	5000	1300	2300	2150	3000
817734	5000	1300	2550	2400	3000
817735	6000	1300	2550	2400	3000

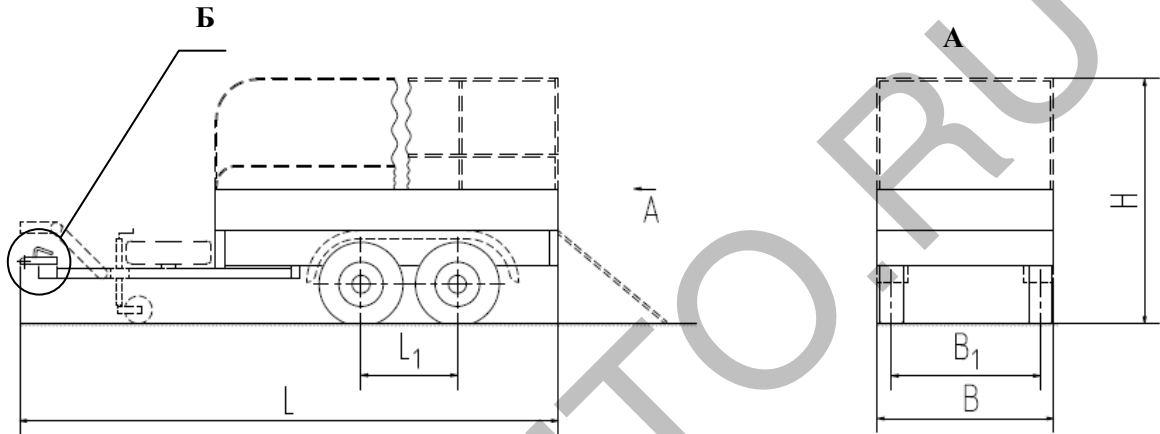
Б



E-RU.MT22.B.00204

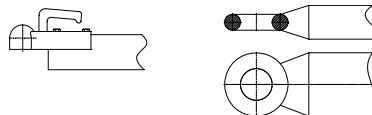
## ОБЩИЙ ВИД ТРАНСПОРТНОГО СРЕДСТВА

МЗСА 81773, модификации 817736, 817737



Модификации	L, max	L <sub>1</sub> , max	B, max	B <sub>1</sub> , max	H, max
817736	4100	1300	1600	1450	3000
817737	4600	1300	1900	1750	3000

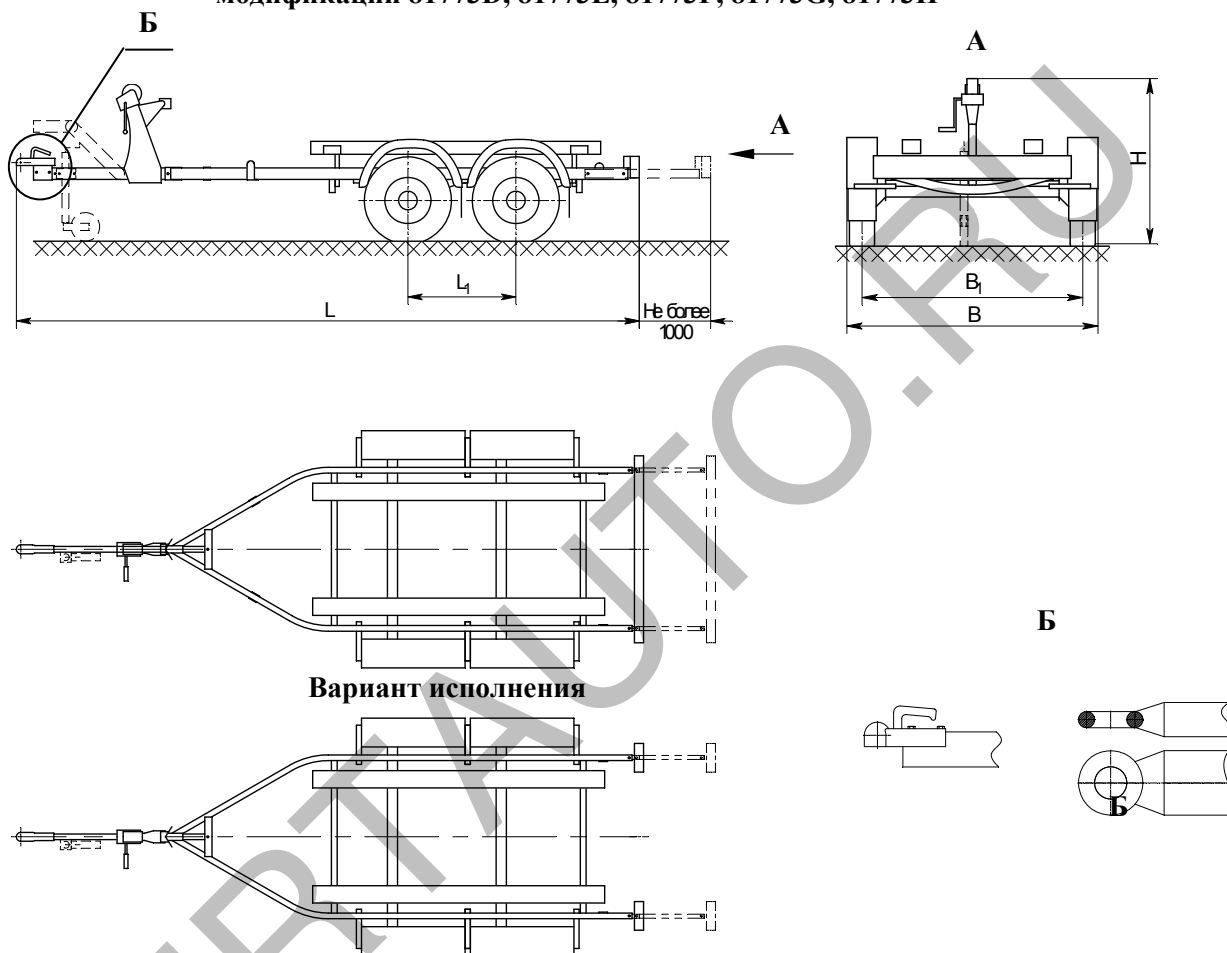
Б



E-RU.MT22.B.00204

## ОБЩИЙ ВИД ТРАНСПОРТНОГО СРЕДСТВА

МЗСА 81773,  
 модификации 81773D, 81773E, 81773F, 81773G, 81773H



Модификация	L, max	L <sub>1</sub> , max	B, max	B <sub>1</sub> , max	H, max
81773D	5000	1300	2100	1950	1500
81773E	5500	1300	2100	1950	1500
81773F	6000	1300	2100	1950	1500
81773G	7000	1300	2300	2150	1500
81773H	8000	1300	2550	2400	1500



E-RU.MT22.B.00204

**ОБЩИЙ ВИД ТРАНСПОРТНОГО СРЕДСТВА****МЗСА 81773,  
модификации 81773D, 81773E, 81773F, 81773G, 81773H****Варианты исполнения грузозночного пространства**