

ТАМОЖЕННЫЙ СОЮЗ

ОДОБРЕНИЕ ТИПА ТРАНСПОРТНОГО СРЕДСТВА



Серия RU № 0001572

№ TC RU E-DE.MT02.00057.И2

Срок действия с 16 ноября 2015 г. по 22 апреля 2018 г.

ОРГАН ПО СЕРТИФИКАЦИИ

механических транспортных средств и прицепов, их составных частей и предметов оборудования
“САТР-ФОНД” Межотраслевого Фонда “Сертификация автотранспорта САТР” (ОС “САТР-ФОНД”)
юридический адрес: 125480, г. Москва, ул. Героев Панфиловцев, 24; фактические адреса: 125480,
г. Москва, ул. Героев Панфиловцев, 24; 125438, г. Москва, ул. Автомоторная, 2;
тел.: (495) 454-42-27, (495) 456-62-51, (495) 496-82-44 / факс: (495) 454-72-12, (495) 496-82-44;
электронная почта: mail@satrfond.ru; аттестат аккредитации № РОСС RU.0001.11MT02

ТРАНСПОРТНЫЕ СРЕДСТВА

МАРКА	Mercedes-Benz
КОММЕРЧЕСКОЕ НАИМЕНОВАНИЕ	Mercedes-Benz Vito
ТИП	447
МОДИФИКАЦИИ	109 CDI, 109 BLUETEC, 111 CDI, 111 BLUETEC, 114 CDI, 114 BLUETEC, 114 CDI 4x4, 114 BLUETEC 4x4, 116 CDI, 116 BLUETEC, 116 CDI 4x4, 116 BLUETEC 4x4, 119 BLUETEC, 119 BLUETEC 4x4
КАТЕГОРИЯ	N ₁ , N ₁ G
ЭКОЛОГИЧЕСКИЙ КЛАСС	5
ЗАЯВИТЕЛЬ И ЕГО АДРЕС	Акционерное общество «Мерседес-Бенц РУС», юридический и фактический адрес: 125167, г. Москва, Ленинградский проспект, 39А, Российская Федерация, ОГРН 1027700258530 тел.: + 7 (495) 745-26-00 факс: + 7 (495) 258-41-52 электронная почта: mbr@daimler.com
ИЗГОТОВИТЕЛЬ И ЕГО АДРЕС	Daimler AG, юридический и фактический адрес: D-70546, Stuttgart, Германия
ПРЕДСТАВИТЕЛЬ ИЗГОТОВИТЕЛЯ И ЕГО АДРЕС	Представитель в Российской Федерации: Акционерное общество «Мерседес-Бенц РУС», юридический и фактический адрес: 125167, г. Москва, Ленинградский проспект, 39А, Российская Федерация, ОГРН 1027700258530 тел./факс + 7 (495) 745-26-00 / + 7 (495) 258-41-52 электронная почта: mbr@daimler.com Представитель в Республике Беларусь: Общество с ограниченной ответственностью «Автомобильный дом «Энергия ГмбХ», юридический и фактический адрес: 220035, г. Минск, ул. Тимирязева, 68, Республика Беларусь, УНН 100364357, ОКПО 14733120, тел./факс + 7 375 17 309-9999 электронная почта: info@mercedes-benz.by Представитель в Республике Казахстан: Товарищество с ограниченной ответственностью «Автокапитал», юридический и фактический адрес: 050054, г. Алматы, ул. Стасова 102, Республика Казахстан, Свидетельство о государственной регистрации № 080240015356, регистрационный № 90673-1910-ТОО (ИУ) тел./факс +7 727 250 64 24 / +7 727 250 90 81 электронная почта: info@autokapital.com



СБОРОЧНЫЙ ЗАВОД И ЕГО АДРЕС	Mercedes-Benz España S.A., C/Las Arenas 1, ES-01015 Vitoria, Испания; Mercedes-Benz Argentina S.A., B1764ACE Virrey del Pino Pcia. de Buenos Aires, Аргентина
ПОСТАВЩИК СБОРОЧНЫХ КОМПЛЕКТОВ И ЕГО АДРЕС	—

соответствуют требованиям технического регламента Таможенного союза "О безопасности колесных транспортных средств".

Действие данного ОДОБРЕНИЯ ТИПА ТРАНСПОРТНОГО СРЕДСТВА распространяется на серийно выпускаемую продукцию.

Данное ОДОБРЕНИЕ ТИПА ТРАНСПОРТНОГО СРЕДСТВА без приложений недействительно.

Приложение № 1. Общие характеристики транспортного средства

Приложение № 2. Перечень документов, явившихся основанием для оформления ОДОБРЕНИЯ ТИПА ТРАНСПОРТНОГО СРЕДСТВА

Приложение № 3. Описание маркировки транспортного средства

Приложение № 4. Общий вид транспортного средства на двух страницах

ДОПОЛНИТЕЛЬНАЯ ИНФОРМАЦИЯ

Модификации 109 BLUETEC, 111 BLUETEC, 114 BLUETEC, 114 BLUETEC 4x4, 116 BLUETEC, 116 BLUETEC 4x4, 119 BLUETEC, 119 BLUETEC 4x4 соответствует европейским экологическим нормам Euro-6.

Руководитель органа по сертификации



подпись

Б.В. Кисуленко

инициалы, фамилия

Дата оформления « 16 » ноября 2015 г.

ОДОБРЕНИЕ ТИПА ТРАНСПОРТНОГО СРЕДСТВА УТВЕРЖДЕНО.

Внесена запись в реестр за № TC RU E-DE.MT02.00057.И2 от « 16 » ноября 2015 г.

Руководитель

РОССТАНДАРТА

(заместитель руководителя)

наименование уполномоченного органа государственного управления



подпись

А.В. Кулешов

инициалы, фамилия

ОБЩИЕ ХАРАКТЕРИСТИКИ ТРАНСПОРТНОГО СРЕДСТВА

Для модификаций:	109 CDI, 111 CDI, 109 BLUETEC, 111 BLUETEC	114 CDI, 116 CDI, 114 BLUETEC, 116 BLUETEC, 119 BLUETEC	114 CDI 4x4, 114 BLUETEC 4x4, 116 CDI 4x4, 116 BLUETEC 4x4, 119 BLUETEC 4x4
Колесная формула / ведущие колеса	4 x 2 / передние	4 x 2 / задние	4 x 4 / все
Схема компоновки транспортного средства	переднеприводная	классическая	полноприводная
Расположение двигателя	поперечное	переднее продольное	
Исполнение загрузочного пространства	цельнометаллический фургон, с одной или двумя боковыми сдвижными дверями и задней двухстворчатой распашной или подъемной дверями		
Кабина	цельнометаллическая, двухдверная, одно... шестиместная		
Габаритные размеры, мм			
– длина	4895...5370		
– ширина	1928		
– высота	1910...1969		
База, мм	3200 или 3430		
Колея передних / задних колес, мм	1666...1670 / 1646...1650		
Масса транспортного средства в снаряженном состоянии, кг *	1736...2472		
Технически допустимая максимальная масса транспортного средства, кг	2500...3200		
Технически допустимая максимальная масса, приходящаяся на каждую из осей транспортного средства, начиная с передней оси, кг			
– на переднюю ось	1101...1550		
– на заднюю ось	1101...1750		
Технически допустимая максимальная масса автопоезда, кг	3700...5550		
Максимальная масса прицепа, кг			
– прицеп без тормозной системы	750		
– прицеп с тормозной системой	1200...2500		

* - минимальное значение для базовой комплектации без учета дополнительного оборудования

Для модификаций:	109 CDI, 109 BLUETEC	111 CDI, 111 BLUETEC
Двигатель внутреннего сгорания (марка, тип)	Daimler AG, Mercedes-Benz, OM 622 DE 16 LA (622.951 или R9M?50?)	
	четырёхтактный дизель	
- количество и расположение цилиндров	4, рядное	
рабочий объем цилиндров, см ³	1598	
степень сжатия	15.4 ± 1.1	
максимальная мощность, кВт (мин ⁻¹)	65 (3800)	84 (3800)
по Правилам ЕЭК ООН № 85-00		
максимальный крутящий момент, Нм (мин ⁻¹)	230 (1500...2000)	270 (1500...2500)
Топливо	дизельное	

Приложение № 1

Для модификаций: с двигателями:	109 CDI, 109 BLUETEC	111 CDI, 111 BLUETEC
Система питания (тип)	непосредственное впрыскивание топлива с общей рампой	
Блок управления (маркировка)	Delphi, Mercedes-Benz, Bosch	
	ED 6178 или ED 6180	ED 6177 или ED 6179
ТНВД (тип, маркировка)	Bosch, CP1H	
Форсунки (тип, маркировка)	Bosch, HMLGT1205R	
Нагнетатель воздуха (тип, маркировка)	BorgWarner Turbo Systems, H821067824 или H8201067824 или H820067824	
Воздушный фильтр (тип, маркировка)	Mercedes-Benz, Mann & Hummel, Mahle, FP 7014 или A 447 528 04 06	
Система выпуска и нейтрализации отработавших газов	Mercedes-Benz, система нейтрализации отработавших газов с глушителем или без него	
Нейтрализаторы (маркировка) - 1 ступень	H8201242442 или H8201448598 и SC 2035 (2x)	
Глушители (маркировка) - 1 ступень	SH6014 или отсутствует	
Фильтр твердых частиц	H8201242442 или H8201448598	

Для модификаций:	114 CDI, 114 BLUETEC, 114 CDI 4x4, 114 BLUETEC 4x4	116 CDI, 116 BLUETEC, 116 CDI 4x4, 116 BLUETEC 4x4
Двигатель внутреннего сгорания (марка, тип)	Daimler AG, Mercedes-Benz OM 651 DE22LA (651.950) четырёхтактный дизель	
- количество и расположение цилиндров	4, рядное	
- рабочий объем цилиндров, см ³	2143	
- степень сжатия	16.2	
- максимальная мощность, кВт (мин ⁻¹) по Правилам ЕЭК ООН № 85-00	100 (3800)	120 (3800)
- максимальный крутящий момент, Нм (мин ⁻¹)	330 (1200...2400)	380 (1400...2400)
Топливо	дизельное	
Система питания (тип)	непосредственное впрыскивание топлива с общей рампой	
Блок управления (маркировка)	Delphi, Mercedes-Benz, Bosch	
	ED 6169 или ED 6176 или ED 6172	ED 6168 или ED 6175 или ED 6171
ТНВД (тип, маркировка)	Delphi, PH 0018 (A 651 070 22 01)	
Форсунки (тип, маркировка)	Delphi IN 0035 (A 651 070 31 87)	
Нагнетатель воздуха (тип, маркировка)	BorgWarner Turbo Systems, AL 2012 (A 651 090 59 80)	
Воздушный фильтр (тип, маркировка)	Mercedes-Benz, Mann & Hummel или Mahle, FP 7016 (A 447 528 03 06, A 447 528 06 06)	



Приложение № 1

Для модификаций:	114 CDI, 114 BLUETEC, 114 CDI 4x4, 114 BLUETEC 4x4	116 CDI, 116 BLUETEC, 116 CDI 4x4, 116 BLUETEC 4x4
Система выпуска и нейтрализации отработавших газов	Mercedes-Benz, система нейтрализации отработавших газов с глушителем или без него	
Нейтрализаторы (маркировка) - 1 ступень	KT 6061 или KT 6060 и SC 2036 (1x)	
Глушители (маркировка) - 1 ступень - 2 ступень	SH6014 (A447 490 00 01) или отсутствует SN6001 (A447 490 19 81, A447 490 20 81) или SN6002 или отсутствует	
Фильтр твердых частиц	в корпусе нейтрализатора (KT6061) или отдельный PF6009	

Для модификаций:	119 BLUETEC, 119 BLUETEC 4x4	
Двигатель внутреннего сгорания (марка, тип)	Daimler AG, Mercedes-Benz, OM 651 DE22LA (651.950) четырехтактный дизель	
- количество и расположение цилиндров	4, рядное	
- рабочий объем цилиндров, см ³	2143	
- степень сжатия	16.2	
- максимальная мощность, кВт (мин ⁻¹) по Правилам ЕЭК ООН № 85-00	140 (3800)	
- максимальный крутящий момент, Нм (мин ⁻¹)	440 (1400...2400)	
Топливо	дизельное	
Система питания (тип)	непосредственное впрыскивание топлива с общей рампой	
Блок управления (маркировка)	Delphi, Mercedes-Benz, Bosch ED 6167 или ED 6174	
ТНВД (тип, маркировка)	Delphi, PH 0018 (A 651 070 22 01)	
Форсунки (тип, маркировка)	Delphi IN 0035 (A 651 070 31 87)	
Нагнетатель воздуха (тип, маркировка)	BorgWarner Turbo Systems, AL 2012 (A 651 090 59 80)	
Воздушный фильтр (тип, маркировка)	Mercedes-Benz, Mann & Hummel или Mahle, FP 7016 (A 447 528 03 06, A 447 528 06 06)	
Система выпуска и нейтрализации отработавших газов	Mercedes-Benz, система нейтрализации отработавших газов с глушителем или без него	
Нейтрализаторы (маркировка) - 1 ступень	KT 6059 или KT 6060 и SC 2036 (1x) или SC 2035 (2x)	
Глушители (маркировка) - 1 ступень	SN 6001 или SN 6002	
Фильтр твердых частиц	в корпусе нейтрализатора (KT6059) или отдельный PF6009	



Приложение № 1

для модификаций:	114 CDI, 114 CDI 4x4, 114 BLUETEC, 114 BLUETEC 4x4, 116 CDI, 116 BLUETEC, 116 CDI 4x4, 116 BLUETEC 4x4	109 CDI, 109 BLUETEC, 111 CDI, 111 BLUETEC, 114 CDI	114 CDI, 114 BLUETEC, 114 CDI 4x4, 114 BLUETEC 4x4, 116 CDI, 116 CDI 4x4, 116 BLUETEC, 116 BLUETEC 4x4, 119 BLUETEC, 119 BLUETEC 4x4
Трансмиссия	механическая		гидромеханическая
Сцепление (марка, тип)	SAC4 400, сухое однодисковое	TAC 240, сухое однодисковое	—
Коробка передач (марка, тип)	Mercedes-Benz или Getrag, с ручным управлением		Mercedes-Benz, 7G- TRONIC PLUS, автоматическая
	TSG380	FSG350	T7C700
– число передач и пере- даточные числа	вперед - 6, назад - 1		вперед - 7, назад - 2
I -	5.076	4.182	4.377
II -	2.610	2.235	2.859
III -	1.518	1.387	1.921
IV -	1.000	0.902	1.368
V -	0.791	0.707	1.000
VI -	0.675	0.549	0.820
VII -	-	-	0.728
3.X. I -	4.722	3.889	3.416
3.X. II -	-	-	2.231
Раздаточная коробка (тип) для мод. 4 x 4	7G-TRONIC PLUS, с дифференциалом, интегрирована в коробку передач		
– передаточное число	1.00		
Главная передача (тип)	Mercedes-Benz		
– передаточное число	3,267; 3,467	4,187	3,267; 2,933

Подвеска

Передняя (описание) независимая, пружинная, типа Макферсон, со стабилизатором поперечной устойчивости

Задняя (описание) независимая, рычажная, пружинная или пневматическая, с гидравлическими телескопическими амортизаторами и стабилизатором поперечной устойчивости

Рулевое управление (описание) Mercedes-Benz, с электроусилителем
– рулевой механизм (тип) “шестерня - рейка”

Тормозные системы

Рабочая (описание) гидравлический двухконтурный привод с диагональным разделением на контуры, с усилителем, с АБС; тормозные механизмы всех колес – дисковые

Запасная (описание) каждый контур рабочей тормозной системы

Стояночная (описание) электромеханический привод к тормозным механизмам задних колес



Приложение № 1

Шины

обозначение размера	индекс несущей способности для максимально допустимой нагрузки	обозначение категории скорости
195/65R16C	100/98 104/102 (100)	T
205/65R16C	103/101	H
225/60R16C	105/103	H
225/55R17RF	101	V
225/55R17C	104/109/107	H
245/45R18XL	100	W
245/45R19XL	102	Y

Оборудование транспортного средства

иммобилайзер, электронная система поддержания курсовой устойчивости (ESP), по заказу: система помощи при парковке (PTS), активная система помощи при парковании, система помощи при трогании на уклоне, командная панель, кондиционер или климат-контроль, круиз-контроль, система активного круиз-контроля DISTRONIC PLUS, система контроля движения на уклоне, система «старт-стоп», камера заднего вида, система предупреждения о столкновении Collision Prevention Assist, система контроля «мертвых» зон, система превентивной безопасности Pre-Safe, система контроля за полосой движения, камеры кругового обзора, система мониторинга давления воздуха в шинах.

Руководитель органа по сертификации



подпись

Б.В. Кисуленко

инициалы, фамилия



**Перечень документов, явившихся основанием для оформления
ОДОБРЕНИЯ ТИПА ТРАНСПОРТНОГО СРЕДСТВА**

Элементы объектов технического регулирования, в отношении которых установлены требования безопасности	Наименование и происхождение документа, подтверждающего соответствие	Номер документа и дата выпуска
1	2	3
Выступающие части конструкции, пункт 11 TP TC 018/2011	Декларация о соответствии, Закрытое акционерное общество «Мерседес-Бенц РУС», Российская Федерация	TC № RU Д-DE.MT02.В.00031 с 17.10.2014 г. по 16.10.2018 г.
Кондиционеры и холодильное оборудование, пункт 12 TP TC 018/2011	— " —	— " —
Возможность оснащения аппаратурой спутниковой навигации, пункт 13 TP TC 018/2011	— " —	— " —
Интерфейс, пункт 15 TP TC 018/2011	— " —	— " —
Световозвращатели, Правила ЕЭК ООН № 3-02	Сообщение, Ministère des transports, Люксембург	E13*48R00*48R05*9732*01 от 18.06.2014 г.
Устройства для освещения заднего регистрационного знака, Правила ЕЭК ООН № 4-00	— " —	— " —
Указатели поворота, Правила ЕЭК ООН № 6-01	— " —	— " —
Габаритные огни, сигналы торможения, Правила ЕЭК ООН № 7-02	— " —	— " —
Устойчивость к воздействию внешних источников электромагнитного излучения и электромагнитная совместимость, Правила ЕЭК ООН № 10-03	Сообщение, Kraftfahrt-Bundesamt, Германия	E1 10R-03 6057 от 19.05.2010 г. E1 10R-03 7240 Ext. 01 от 03.06.2014 г.
Замки и петли дверей, Правила ЕЭК ООН № 11-03	— " —	E1 11R-03 0406 Ext. 01 от 25.07.2014 г.
Травмобезопасность рулевого управления, Правила ЕЭК ООН № 12-04	— " —	E1 12R-04 0355 Ext. 02 от 30.10.2014 г.
Эффективность тормозных систем, Правила ЕЭК ООН № 13H-00	— " —	E1 13H-00 0570 Ext. 01 от 23.06.2014 г.
Места крепления ремней безопасности, Правила ЕЭК ООН № 14-07	— " —	E1 14R-07 0749 Ext. 03 от 28.11.2014 г. E1 14R-07 0766 Ext. 01 от 28.11.2014 г.
Оснащение транспортных средств удерживающими системами, Правила ЕЭК ООН № 16-06	— " —	E1 16R-06 1590 Ext. 03 от 28.11.2014 г. E1 16R-06 1637 Ext. 01 от 28.11.2014 г.

Приложение № 2

1	2	3
Прочность сидений и их креплений, Правила ЕЭК ООН № 17-08	Сообщение, Kraftfahrt-Bundesamt, Германия	E1 17R-08 0901 Ext. 03 от 28.11.2014 г. E1 17R-08 0920 Ext. 01 от 28.11.2014 г.
Передние противотуманные фары, Правила ЕЭК ООН № 19-03	Сообщение, Ministère des transports, Люксембург	E13*48R00*48R05*9732*01 от 18.06.2014 г.
Фонари заднего хода, Правила ЕЭК ООН № 23-00	— " —	— " —
Выбросы, Правила ЕЭК ООН № 24-03	Сообщение, Kraftfahrt-Bundesamt, Германия	E1 24R-03 3336 от 03.03.2014 г. (114 CDI, 114 BLUETEC, 114 CDI 4x4, 114 BLUETEC 4x4, 116 CDI, 116 BLUETEC, 116 CDI 4x4, 116 BLUETEC 4x4) E1 24R-03 3337 от 06.03.2014 г. E1 24R-03 3403 от 08.12.2014 г. (109 CDI, 109 BLUETEC, 111 CDI, 111 BLUETEC) E1 24R-03 3335 от 06.03.2014 г. (114 CDI, 114 BLUETEC, 114 CDI 4x4, 114 BLUETEC 4x4, 116 CDI, 116 BLUETEC, 116 CDI 4x4, 116 BLUETEC 4x4, 119 BLUETEC, 119 BLUETEC 4x4)
Подголовники сидений, Правила ЕЭК ООН № 25-04	— " —	E1 17R-08 0901 Ext. 03 от 28.11.2014 г. E1 17R-08 0920 Ext. 01 от 28.11.2014 г.
Оснащение звуковыми сигнальными приборами, Правила ЕЭК ООН № 28-00	— " —	E1 28R-00 0660 Ext. 01 от 17.07.2014 г.
Защитные свойства кабин Правила ЕЭК ООН № 29-02	Сертификат соответствия, Орган по сертификации автотехники - механических транспортных средств, запасных частей и принадлежностей АНО "Центр содействия сертификации автотехники", РОСС RU.0001.11MT25, Российская Федерация	C-DE.MT25.B.12999 с 07.11.2014 г. по 07.11.2018 г.
Оснащение шинами, Правила ЕЭК ООН № 30-02*	Сообщение, RDW, Нидерланды	E4 30R-02 26048 от 22.03.2004 г. E4 30R-02 24229 от 15.08.2003 г. E4 30R-02 53072 от 20.05.2012 г.
	Сообщение, Ministère des transports, Люксембург	E13 30R-02 9184 от 22.01.2004 г. E13 30R-02 9212 от 05.04.2004 г.



Приложение № 2

1	2	3
Задние противотуманные огни, Правила ЕЭК ООН № 38-00	Сообщение, Ministère des transports, Люксембург	E13*48R00*48R05*9732*01 от 18.06.2014 г.
Механизмы измерения скорости, Правила ЕЭК ООН № 39-00	Сообщение, Kraftfahrt-Bundesamt, Германия	E1 39R-00 1193 Ext. 01 от 24.06.2014 г.
Оснащение безопасными стеклами, Правила ЕЭК ООН № 43-01	— " —	E1 43R-01 2384 Ext. 01 от 01.07.2014 г.
Оснащение устройствами непрямого обзора, Правила ЕЭК ООН № 46-02	— " —	E1 46R-02 1373 Ext. 01 от 09.07.2014 г.
Оснащение устройствами освещения и световой сигнализации, Правила ЕЭК ООН № 48-05	Сообщение, Ministère des transports, Люксембург	E13*48R00*48R05*9732*01 от 18.06.2014 г.
Внешний шум, Правила ЕЭК ООН № 51-02	Сообщение, Kraftfahrt-Bundesamt, Германия	E1 51R-02 12291 от 28.10.2014 г. E1 51R-02 12088 Ext.02 от 01.10.2014 г. E1 51R-02 12261 от 01.10.2014 г. E1 51R-02 12161 от 19.05.2014 г. E1 51R-02 12260 от 07.10.2014 г.
Оснащение сцепными устройствами, Правила ЕЭК ООН № 55-01	— " —	E1 55R-01 2431 Ext. 01 от 14.07.2014 г.
Травмобезопасность наружных выступов, Правила ЕЭК ООН № 61-00	— " —	E1 61R-00 0146 Ext. 01 от 08.10.2014 г.
Оснащение шинами временного использования, Правила ЕЭК ООН № 64-02	— " —	E1 64R-02 0104 Ext. 02 от 25.06.2014 г.
Системы мониторинга давления воздуха в шинах, Правила ЕЭК ООН № 64-02	— " —	— " —
Стояночные огни, Правила ЕЭК ООН № 77-00	Сообщение, Ministère des transports, Люксембург	E13*48R00*48R05*9732*01 от 18.06.2014 г.
Рулевое управление, Правила ЕЭК ООН № 79-01	Сообщение, Kraftfahrt-Bundesamt, Германия	E1 79R-01 1184 Ext. 02 от 24.09.2014 г.
Выбросы, Правила ЕЭК ООН № 83-06 (экологический класс 5)	— " —	E1 83R-06 5901-M Ext. 01 от 27.03.2014 г. (114 CDI, 114 BLUETEC, 114 CDI 4x4, 114 BLUETEC 4x4, 116 CDI, 116 BLUETEC, 116 CDI 4x4, 116 BLUETEC 4x4) E1 83R-06 5893-M от 27.02.2014 г. (109 CDI, 109 BLUETEC, 111 CDI, 111 BLUETEC) E1 83R-06 5900 - M Ext.01 от 18.11.2014 г. (119 BLUETEC, 119 BLUETEC 4x4)



Дневные ходовые огни, Правила ЕЭК ООН № 87-00	Сообщение, Ministère des transports, Люксембург	E1 85R-00 3537 от 08.12.2014 г.
Оснащение устройствами ограничения максимальной скорости, Правила ЕЭК ООН № 89-00	Сообщение, Kraftfahrt-Vundesamt, Германия	E13*48R00*48R05*9732*01 от 18.06.2014 г. E1 89R-00 0281 Ext. 01 от 25.06.2014 г.
Боковые габаритные фонари, Правила ЕЭК ООН № 91-00	Сообщение, Ministère des transports, Люксембург	E13*48R00*48R05*9732*01 от 18.06.2014 г.
Расход топлива и выбросы углекислого газа, Правила ЕЭК ООН № 101-01	Сообщение, Kraftfahrt-Vundesamt, Германия	E1 101R-01 3125 Ext. 01 от 27.03.2014 г. E1 101R-01 3113 от 27.02.2014 г. E1 101R-01 3124 Ext.01 от 18.11.2014 г.
Фары ближнего и дальнего света, Правила ЕЭК ООН № 112-00	Сообщение, Ministère des transports, Люксембург	E1 101R-01 3210 от 02.04.2015 г. E13*48R00*48R05*9732*01 от 18.06.2014 г.
Защита транспортного средства от несанкционированного использования, Правила ЕЭК ООН № 116-00	Сообщение, Kraftfahrt-Vundesamt, Германия	E1 116R-00 0118 Ext. 01 от 23.07.2014 г.
Уровень шума от качения шин, Правила ЕЭК ООН № 117-02*	Сообщение, RDW, Нидерланды	E4 117R-02 3355 S2R2 от 05.11.2012 г.
Угловые фонари, Правила ЕЭК ООН № 119-00	Сообщение, Ministère des transports, Люксембург	E13*48R00*48R05*9732*01 от 18.06.2014 г.
Органы управления транспортных средств - идентификация, Правила ЕЭК ООН № 121-00	Сообщение, Kraftfahrt-Vundesamt, Германия	E1 121R-00 0410 Ext. 01 от 18.07.2014 г.
Системы отопления, Правила ЕЭК ООН № 122-00	— " —	E1 122R-00 0440 Ext. 01 от 04.07.2014 г.
Адаптивные сиденья переднего пассажира, Правила ЕЭК ООН № 123-00	Сообщение, Ministère des transports, Люксембург	E13*48R00*48R05*9732*01 от 18.06.2014 г.



Приложение № 2

1	2	3
Внутренний шум, пункт 2 приложения № 3 к ТР ТС 018/2011	Сертификат соответствия, Орган по сертификации автотехники - механических транспортных средств, запасных частей и принадлежностей АНО "Центр содействия сертификации автотехники", RA.RU.11MT25, Российская Федерация	TC RU C-DE.MT25.B.00076 с 15.04.2015 г. по 14.04.2019 г.
Содержание вредных (загрязняющих) веществ в воздухе обитаемого помещения транспортного средства, пункт 3 приложения № 3 к ТР ТС 018/2011	— " —	TC RU C-DE.MT25.B.00077 с 15.04.2015 г. по 14.04.2019 г.
Передняя обзорность, пункт 5 приложения № 3 к ТР ТС 018/2011	Сертификат соответствия, Орган по сертификации автотехники - механических транспортных средств, запасных частей и принадлежностей АНО "Центр содействия сертификации автотехники", РОСС RU.0001.11MT25, Российская Федерация	C-DE.MT25.B.13003 с 07.11.2014 г. по 07.11.2018 г.
Вентиляция, отопление и кондиционирование, пункт 6 приложения № 3 к ТР ТС 018/2011	— " —	C-DE.MT25.B.13004 с 07.11.2014 г. по 07.11.2018 г.
Весовые ограничения, действующие в отношении транспортных средств, пункт 14 приложения № 3 к ТР ТС 018/2011	Сертификат соответствия, Орган по сертификации автотехники - механических транспортных средств, запасных частей и принадлежностей АНО "Центр содействия сертификации автотехники", RA.RU.11MT25, Российская Федерация	TC RU C-DE.MT25.B.00078 с 15.04.2015 по 14.04.2019
Маркировка и возможность идентификации, приложение № 7 к ТР ТС 018/2011	Декларация о соответствии, Закрытое акционерное общество «Мерседес-Бенц РУС», Российская Федерация	TC № RU Д-DE.MT02.B.00031 с 17.10.2014 г. по 16.10.2018 г.

* Допускается установка шин, соответствующих критериям размерности, минимально допустимого индекса нагрузки, минимальной скоростной категории и имеющих отличные от указанных подтверждающие соответствие документы, при наличии на шинах маркировки по Правилам ЕЭК ООН № 30, а также по Правилам ЕЭК ООН №117 при условии предоставления в орган по сертификации информации об указанной маркировке.

Руководитель органа по сертификации



Подпись

Б.В. Кисуленко

инициалы, фамилия

к одобрению типа транспортного средства № TC RU E-DE.MT02.00057.И2

ОПИСАНИЕ МАРКИРОВКИ ТРАНСПОРТНОГО СРЕДСТВА

1. Место расположения и форма единого знака обращения продукции на рынке государств - членов Таможенного союза:
Рядом с табличкой изготовителя.
Единый знак обращения продукции на рынке государств - членов Таможенного союза наносится в соответствии с Решением Комиссии Таможенного союза от 15 июля 2011 г. № 711.
2. Место расположения таблички изготовителя:
На передней поверхности средней стойки кузова, с правой или левой стороны.
3. Место расположения идентификационного номера:
 - 3.1. На табличке изготовителя.
 - 3.2. В моторном отсеке на боковой поверхности передней стойки кузова, с правой стороны.
 - 3.3. На табличке, видимой снаружи в правом нижнем углу лобового стекла (по заказу).
4. Структура и содержание идентификационного номера (номеров) транспортных средств:

1	2	3	4	5	6	7	8	9	10	11	12	13	14	15	16	17
W	D	F	4	4	7	?	?	?	1	?	?	?	?	?	?	?

- поз. 1 - 3: Международный идентификационный код изготовителя (WMI):
WDF – Daimler AG, сборка за рубежом Германии.
- поз. 4 - 6: Обозначение семейства транспортных средств:
447 - Mercedes-Benz Vito
- поз. 7: Обозначение типа кузова.
- поз. 8: Обозначение подсемейства.
- поз. 9: Обозначение габаритной длины.
- поз. 10: Обозначение типа рулевого управления:
1 - левостороннее.
- поз. 11: Обозначение сборочного завода.
- поз. 12 - 17: Производственный номер транспортного средства.

Руководитель органа по сертификации



Подпись

Б.В. Кисуленко

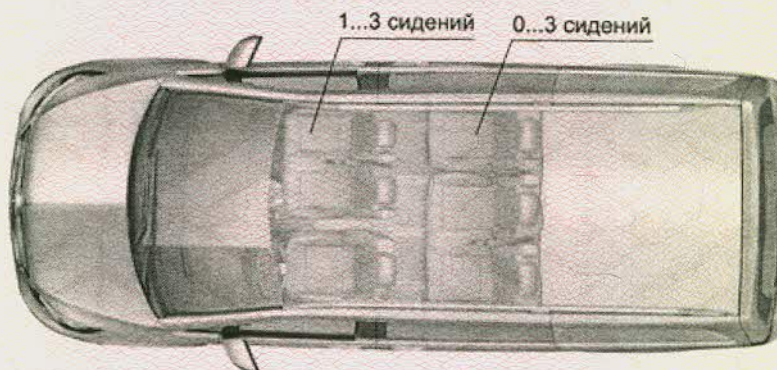
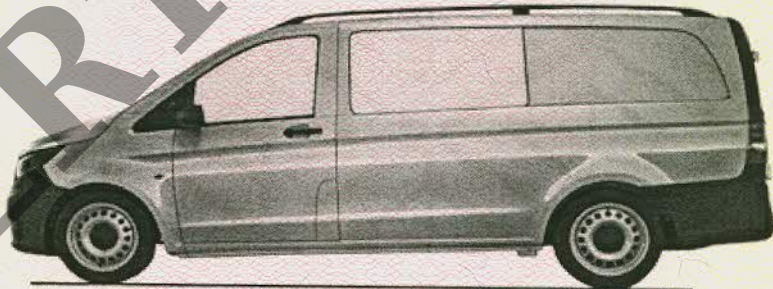
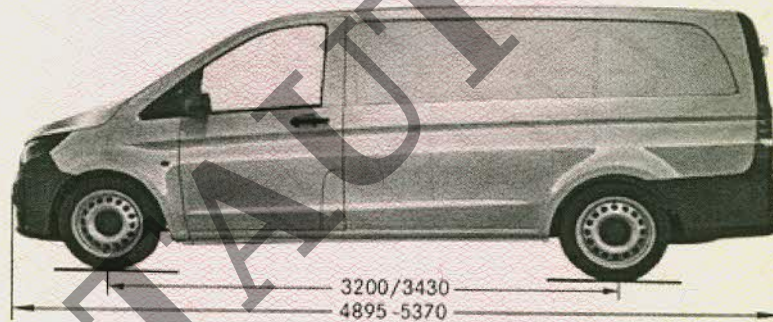
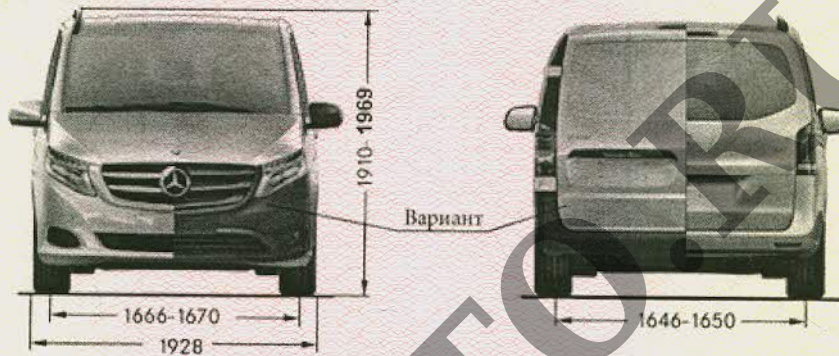
инициалы, фамилия



к одобрению типа транспортного средства № TC RU E-DE.MT02.00057.И2

ОБЩИЙ ВИД ТРАНСПОРТНОГО СРЕДСТВА

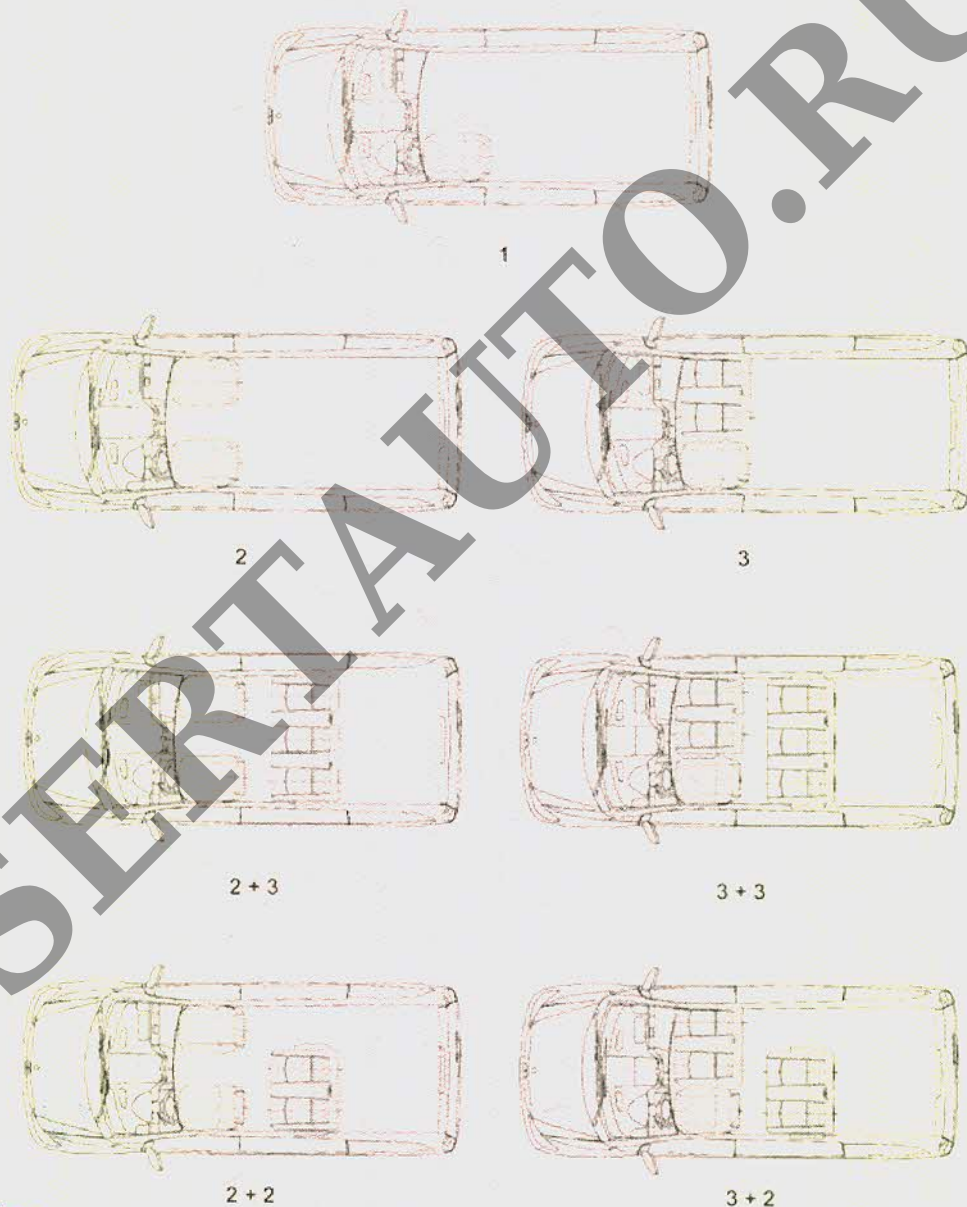
Mercedes-Benz типа 447, модификации 109 CDI, 109 BLUETEC, 111 CDI, 111 BLUETEC, 114 CDI, 114 BLUETEC, 114 CDI 4x4, 114 BLUETEC 4x4, 116 CDI, 116 BLUETEC, 116 CDI 4x4, 116 BLUETEC 4x4, 119 BLUETEC, 119 BLUETEC 4x4, коммерческое наименование Mercedes-Benz VITO



Приложение № 4

ОБЩИЙ ВИД ТРАНСПОРТНОГО СРЕДСТВА

Mercedes-Benz типа 447, модификации 109 CDI, 109 BLUETEC, 111 CDI, 111 BLUETEC, 114 CDI, 114 BLUETEC, 114 CDI 4x4, 114 BLUETEC 4x4, 116 CDI, 116 BLUETEC, 116 CDI 4x4, 116 BLUETEC 4x4, 119 BLUETEC, 119 BLUETEC 4x4, коммерческое наименование Mercedes-Benz VITO планировка кабины



Возможны иные комбинации сидений: первый ряд - 1...3, второй ряд - 0...3

