

**E-DE.MT20.B.00150 \***

**15 февраля 2012**

**31 декабря 2012**

**Орган по сертификации продукции**  
**«МАДИ-ФОНД» НО «Фонд поддержки потребителей»**  
125829, г. Москва, Ленинградский пр-т, д. 64, ОГРН: 1037739238756  
№ РОСС RU.0001.11MT20 от 04.03.2011 г. до 04.03.2016 г  
тел.: (499) 155-08-03, (499) 155-04-45, факс: (495) 785-05-12, e-mail: info@maditest.ru

МАРКА	<b>LIEBHERR</b>
КОММЕРЧЕСКОЕ НАИМЕНОВАНИЕ	<b>LTM 1095-5.1, LTM 1100-5.1, LTM 1100-5.2, LTM 1130-5.1, LTM 1150-5.1, LTM 1150-5.2, LTM 1160-5.1, LTM 1200-5.1, LTM 1220-5.1, LTM 1220-5.2</b>
ТИП	<b>LTM 1095-5.1, LTM 1100-5.1, LTM 1100-5.2, LTM 1130-5.1, LTM 1150-5.1, LTM 1150-5.2, LTM 1160-5.1, LTM 1200-5.1, LTM 1220-5.1, LTM 1220-5.2</b>
МОДИФИКАЦИИ	<b>LTM 1095-5.1 (UTM 759), LTM 1100-5.1 (UTM 750), LTM 1100-5.2 (UTM 850), LTM 1130-5.1 (UTM 851), LTM 1150-5.1 (UTM 752), LTM 1150-5.2 (UTM 852), LTM 1160-5.1 (UTM 852), LTM 1200-5.1 (UTM 855), LTM 1220-5.1 (UTM 757), LTM 1220-5.2 (UTM 857)</b>
КАТЕГОРИЯ	<b>N3G</b>
ЭКОЛОГИЧЕСКИЙ КЛАСС	<b>3</b>
КОД ОКП / ТН ВЭД	<b>48 3512 / 8705 10</b>
ЗАЯВИТЕЛЬ И ЕГО АДРЕС	<b>Общество с ограниченной ответственностью «Либхерр-Русланд», 121059, г. Москва, 1-ая Бородинская ул., д. 5, Российская Федерация ОГРН: 1027700454836, тел.: (495) 933-72-11, факс: (495) 771-66-10</b>
ИЗГОТОВИТЕЛЬ И ЕГО АДРЕС	<b>Liebherr-Werk Ehingen GmbH, Dr. Hans-Liebherr- Strasse 1, D-89584 Ehingen/Donau, Германия тел. 49 7391 502-0, факс: 49 7391 502-33 99</b>
ПРЕДСТАВИТЕЛЬ ИЗГОТОВИТЕЛЯ И ЕГО АДРЕС	<b>Общество с ограниченной ответственностью «Либхерр-Русланд», 121059, г. Москва, 1-ая Бородинская ул., д. 5, Российская Федерация ОГРН: 1027700454836, тел.: (495) 933-72-11, факс: (495) 771-66-10</b>
СБОРОЧНЫЙ ЗАВОД И ЕГО АДРЕС	<b>Dr. Hans-Liebherr- Strasse 1, D-89584 Ehingen/Donau, Германия</b>

\* является продлением "Одобрения типа транспортного средства" РОСС DE.MT20.E03316П1, выданного со сроком действия до 31.12.2011 г. на транспортные средства экологического класса 3

ПОСТАВЩИК СБОРОЧНЫХ —  
КОМПЛЕКТОВ И ЕГО АДРЕС

соответствуют установленным в Российской Федерации требованиям технического регламента о безопасности колесных транспортных средств.

Действие данного ОДОБРЕНИЯ ТИПА ТРАНСПОРТНОГО СРЕДСТВА распространяется на серийно выпускаемую продукцию.

Данное ОДОБРЕНИЕ ТИПА ТРАНСПОРТНОГО СРЕДСТВА без приложений недействительно.

Приложение № 1. Общие характеристики транспортного средства

Приложение № 2. Перечень документов, явившихся основанием для оформления ОДОБРЕНИЯ ТИПА ТРАНСПОРТНОГО СРЕДСТВА

Приложение № 3. Описание маркировки транспортного средства

Приложение № 4. Общий вид транспортного средства на десяти страницах

#### ДОПОЛНИТЕЛЬНАЯ ИНФОРМАЦИЯ

В связи несоответствием параметров транспортных средств значениям, установленным в п.п.1.1, 1.2, 3.1 и 3.2 Приложения № 4 к техническому регламенту о безопасности колесных транспортных средств, для передвижения транспортных средств по территории Российской Федерации необходимо оформление специального разрешения.

Транспортные средства предназначены для подъема грузов.

Руководитель органа по сертификации

.....  
подпись

**А.М. Иванов**

.....  
инициалы, фамилия

**ОДОБРЕНИЕ ТИПА ТРАНСПОРТНОГО СРЕДСТВА УТВЕРЖДЕНО.**

**Внесена запись в реестр за № E-DE.MT20.B.00150 от 15 февраля 2012**

Заместитель руководителя

**РОССТАНДАРТА**

.....  
наименование федерального органа  
исполнительной власти, выполняющего функции  
компетентного административного органа  
Российской Федерации в соответствии  
с Женевским Соглашением 1958 года

.....  
подпись

**А.В. Зажигалкин**

.....  
инициалы, фамилия

## E-DE.MT20.B.00150

## ОБЩИЕ ХАРАКТЕРИСТИКИ ТРАНСПОРТНОГО СРЕДСТВА

Колесная формула / ведущие колеса	10x6 / колеса 2, 4 и 5 осей или 10x8 / колеса 1, 2, 4 и 5 осей
Схема компоновки транспортного средства	кабина перед двигателем
Расположение двигателя	переднее продольное
Исполнение грузозахватного пространства	дополнительная рама с поворотной платформой, кабиной и крановым оборудованием макс. грузоподъемностью 95 тонн (LTM 1095-5.1), 100 тонн (LTM 1100-5.1, LTM 1100-5.2), 130 тонн (LTM 1130-5.1), 150 тонн (LTM 1150-5.1, LTM 1150-5.2), 160 тонн (LTM 1160-5.1), 200 тонн (LTM 1200-5.1), 220 тонн (LTM 1220-5.1, LTM 1220-5.2)
Кабина	цельнометаллическая, двухдверная, двухместная

тип	LTM 1130-5.1	LTM 1100-5.1	LTM 1150-5.1	LTM 1220-5.1
<b>Габаритные размеры, мм</b>				
- длина	14825	13745	14994	15430
- ширина	2750***, 2850***	2700	3000	3000-3230
- высота	3950*, 4000**, 4000***	3945*, 3995**	3950*, 4000**	3950*, 4000**, 4000***
База, мм	2580+1650+ 2000+1650	2420+1600+ 1620+1600	2800+1650+2000 +1650	2750+1850+1650 +2000
Колея колес, мм	2313*, 2301**, 2323***	2350*, 2310**	2612*, 2559**	2612*, 2552**, 2702***
тип	LTM 1095-5.1	LTM 1100-5.2	LTM 1150-5.2	
<b>Габаритные размеры, мм</b>				
- длина		14090	13643	15020
- ширина		2750***, 2980***		3000***, 3100***
- высота		3950*, 4000**, 4000***	3950*, 4000**, 4000***	3950*, 4000**, 4000***
База, мм		2420+1630+ 1615+1650	2500+1630+1615 +1650	2600+1650+2050 +1650
Колея колес, мм		2350*, 2310**, 2440***	2350*, 2310**, 2440***	2563*, 2551**, 2573***
тип	LTM 1160-5.1	LTM 1200-5.1	LTM 1220-5.2	
<b>Габаритные размеры, мм</b>				
- длина		15020	15282	15517
- ширина			3000***, 3100***	
- высота		3950*, 4000**, 4000***	3950*, 4000**, 4000***	3950*, 4000**, 4000***
База, мм		2600+1650+ 2050+1650	2650+1650+2440 +1650	2650+1650+2440 +1650
Колея колес, мм		2563*, 2551**, 2573***	2563*, 2551**, 2573***	2563*, 2551**, 2573***

\* - на шинах 14.00R25, \*\* - на шинах 16.00R25, \*\*\* - на шинах 20.50R25

## E-DE.MT20.B.00150

Масса транспортного средства в снаряженном состоянии, кг	59925
Полная масса транспортного средства, кг	60000 (технически допустимая), 38000 (разрешенная)
Максимальная осевая масса, кг	
– на первую ось	12000 (технически допустимая), 11000 или 11500 (разрешенная)
– на вторую ось	12000 (технически допустимая), 9000 (разрешенная)
– на третью ось	12000 (технически допустимая), 9000 (разрешенная)
– на четвертую ось	12000 (технически допустимая), 9000 (разрешенная)
– на пятую ось	12000 (технически допустимая), 9000 (разрешенная)
Максимальная масса прицепа, кг	буксировка прицепов не предусмотрена

тип	LTM 1095-5.1, LTM 1100-5.2, LTM 1150-5.2, LTM 1130-5.1, LTM 1160-5.1, LTM 1200-5.1, LTM 1220-5.2	LTM 1100-5.1, LTM 1150-5.1, LTM 1220-5.1
<b>Двигатель</b> (марка, тип)	Liebherr Machines Bulle SA, D 846 A7 (D 846 TI-A7, D 846 TI-E A7) дизель, четырехтактный, с турбонаддувом и промежуточным охлаждением воздуха	
- количество и расположение цилиндров	6, рядное	8, V – образное
- рабочий объем, см <sup>3</sup>	12816	17176
- степень сжатия	18,0	17,2
максимальная мощность, кВт (мин <sup>-1</sup> ) по Правилам ЕЭК ООН № 85	370 (1900)	440 (2100)
максимальный крутящий момент, Нм(мин <sup>-1</sup> )	2355 (1200 -1500)	2600 (1200 -1450)
Топливо	дизельное	
<b>Система питания</b> (тип)	впрыск топлива под давлением	
ТНВД (марка, тип)	Bosch, PES 6 H 120/720/3 LS 1019	Bosch, PE 8 H 120/320 LS 31
Форсунки (марка, тип)	Bosch, DLLA 154 P 866	Bosch, DLLA 145 P 536
Турбокомпрессор (марка, тип)	3K, 10012417	KKK, 5700264, 5700265
Воздушный фильтр (марка, тип)	Mann & Hummel , 44 920 85 915	Mann&Hummel, 44 920 75 204
Глушитель шума впуска (маркировка)	—	
<b>Система выпуска и нейтрализации отработавших газов</b>	один глушитель, система нейтрализации отсутствует	
Нейтрализатор (марка, тип)	—	
Глушитель (марка, тип)	Dinex 86 434	Eminoх, CLR 035 D или CLR 035 E

## E-DE.MT20.B.00150

Трансмиссия	механическая		гидромеханическая
	Sachs, MFZ 2/400, двухдисковое, фрикционное, сухое		—
Сцепление (марка, тип)			
Коробка передач (марка, тип)	ZF, 12 AS 2302	ZF, 16 AS 2602	Allison, CLBT 755, гидромеханическая
	механическая, с автоматизированной системой переключения AS-TRONIK		
- число передач	12 – вперед, 2 - назад	16 – вперед, 2 - назад	5- вперед, 1- назад
- передаточные числа коробки			
передач I	12,33	14,12	5,18
II	9,59	11,68	3,19
III	7,44	9,54	2,02
IV	5,78	7,89	1,38
V	4,57	6,52	1,00
VI	3,55	5,39	-
VII	2,70	4,57	-
VIII	2,10	3,78	-
IX	1,63	3,09	-
X	1,27	2,56	-
XI	1,00	2,09	-
XII	0,78	1,73	-
XIII		1,43	-
XIV		1,18	-
XV		1,00	-
XVI		0,83	-
3.X. I	11,41	13,07	4,72
3.X. II	8,88	10,81	-
<b>Раздаточная коробка</b>	Liebherr VG 1000 или VG 3750		Liebherr VG 1600
- передаточное число	одноступенчатый редуктор с блокируемым дифференциалом 0,97 или 0,8		0,97
<b>Главная передача</b> (марка, тип)	Liebherr, двойная, разнесенная, с блокировкой дифференциала		
- передаточное число главной передачи	7,95 или 9,24		8,41
<b>Подвеска</b>	Liebherr, зависимая, гидропневматическая с регулировкой уровня (Niveautomatik) и гидравлической блокировкой		
- все оси	гидравлическое, двухконтурное, с гидроусилителем ZF		
<b>Рулевое управление</b> (описание)	LIEBHERR, рулевой механизм типа "винт-шариковая гайка-рейка-сектор"		
- рулевой механизм (тип, маркировка)			
<b>Тормозные системы</b>			
- рабочая	двухконтурная, с пневматическим приводом, с разделением на контуры 2, 4 осей и 1, 3, 5 осей, тормозные механизмы всех колес – барабанные, с АБС		
- запасная	каждый контур рабочей тормозной системы		
- стояночная	привод от пружинных энергоаккумуляторов к тормозным механизмам колес второй, третьей, четвертой и пятой осей		
- вспомогательная	моторный тормоз - замедлитель Liebherr с клапаном в системе выпуска или гидравлический тормоз-замедлитель Allison или ZF		

## E-DE.MT20.B.00150

Шины	марка	размерность	минимально допустимый индекс нагрузки	скоростная категория	статический радиус, мм
	—	14.00 R25 (385/95R25)	170	E	637
	—	16.00R25 (445/95R25)	177	E	691
	—	20.50R25 (525/80R25)	179	E	720

**Оборудование  
транспортного средства**

- поворотная платформа с кабиной управления и грузовой лебедкой;
- телескопическая стрела с грузовым канатом, крюковой подвеской и грузовым крюком;
- односекционный или двухсекционный удлинитель стрелы;
- промежуточные решетчатые секции для удлинения стрелы и удлинителя;
- плиты противовеса;
- трансмиссия привода кранового оборудования;
- выносные гидравлические опоры;
- электрооборудование и приборы безопасности;
- специальный предупреждающий сигнал автожелтого цвета.

**Руководитель органа по сертификации**

 \_\_\_\_\_  
 подпись

**А.М. Иванов**

 \_\_\_\_\_  
 инициалы, фамилия

### ОПИСАНИЕ МАРКИРОВКИ ТРАНСПОРТНОГО СРЕДСТВА

1. Место расположения и форма знака обращения на рынке:

На табличке изготовителя.

Знак обращения на рынке выполнен в соответствии с Постановлением Правительства Российской Федерации от 19 ноября 2003 г. № 696.

2. Место расположения таблички изготовителя:

в проеме правой двери кабины транспортного средства.

3. Место расположения идентификационного номера:

3.1. На табличке изготовителя.

3.2. На кабине справа.

3.3. На правой стороне рамы шасси

4. Структура и содержание идентификационного номера (номеров) транспортных средств:

1	2	3	4	5	6	7	8	9	10	11	12	13	14	15	16	17
W	0	9	5	?	5	?	?	?	?	E	L	0	5	?	?	?

поз. 1 - 3: международный идентификационный код изготовителя (WMI): W09 – код изготовителя (см. также поз. 12-14), указывающий на то, что объем его производства не превышает 500 ед. в год.

поз. 4: 5 – количество осей – 5.

поз. 5-7: ?5? - тип шасси (750 - для LTM 1100-5.1, 752 - для LTM 1150-5.1, 757 - для LTM 1220-5.1, 759 - для LTM 1095-5.1, 850 - для LTM 1100-5.2, 851- для LTM 1130-5.1, 852 - для LTM 1150-5.2 и LTM 1160-5.1, 855 - для LTM 1200-5.1, 857 - для LTM 1220-5.2)

поз. 8-9: ? – инспекционный код (буквы или цифры)

поз. 10: Год выпуска согласно Таблице 1 Приложения 8 к техническому регламенту о безопасности колесных транспортных средств.

поз. 11: E – буква, постоянно для завода-изготовителя Liebherr-Werk Ebingen GmbH, Ebingen/Donau, Германия.

поз. 12-14: L05 – код изготовителя (совместно с WMI) – Liebherr-Werk Ebingen GmbH, Германия.

поз. 15 - 17: Производственный номер транспортного средства.

Руководитель органа по сертификации

\_\_\_\_\_

подпись

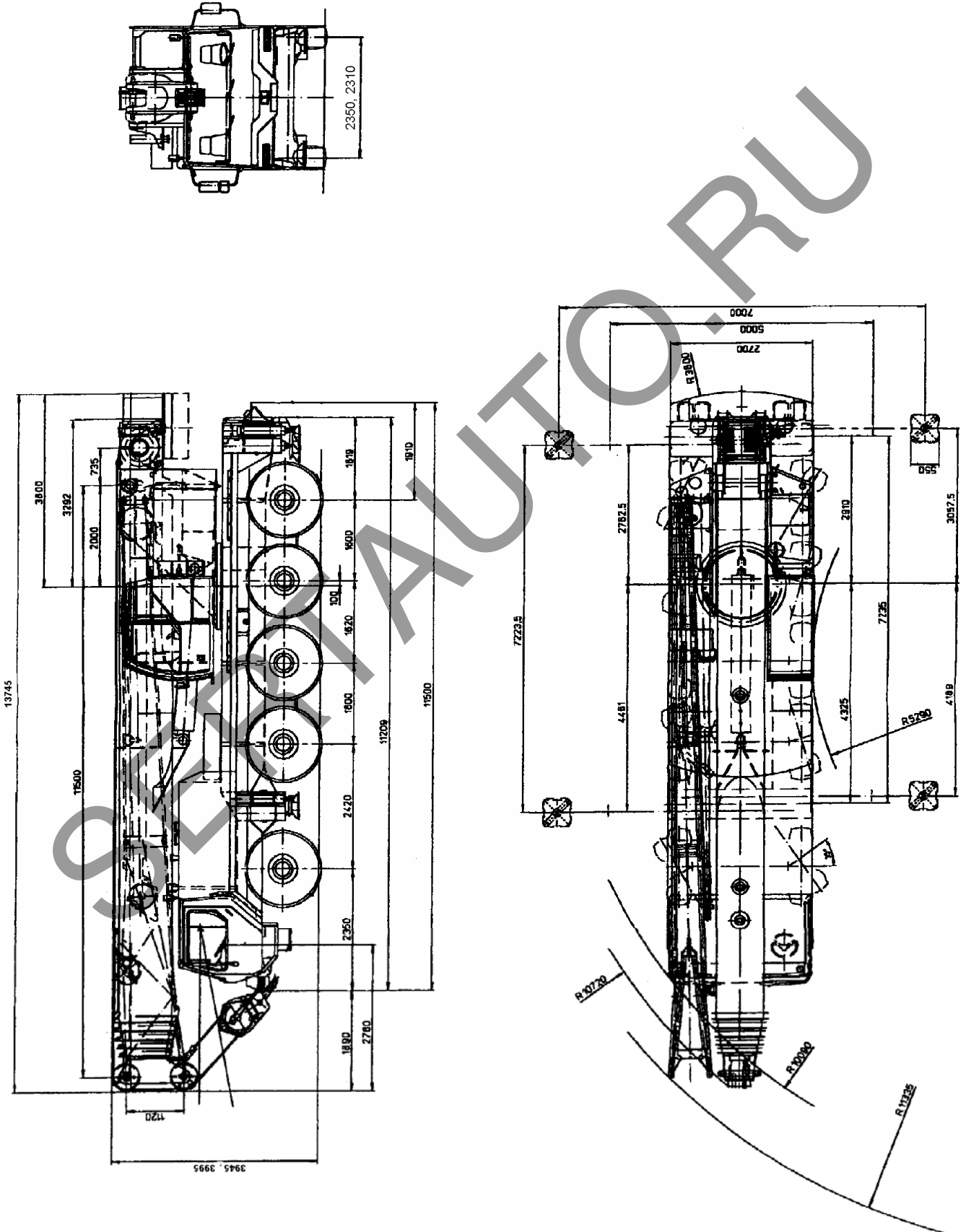
А.М. Иванов

\_\_\_\_\_

инициалы, фамилия

E-DE.MT20.B.00150

ОБЩИЙ ВИД ТРАНСПОРТНОГО СРЕДСТВА  
LIEBHERR LTM 1100-5.1 (UTM 750)

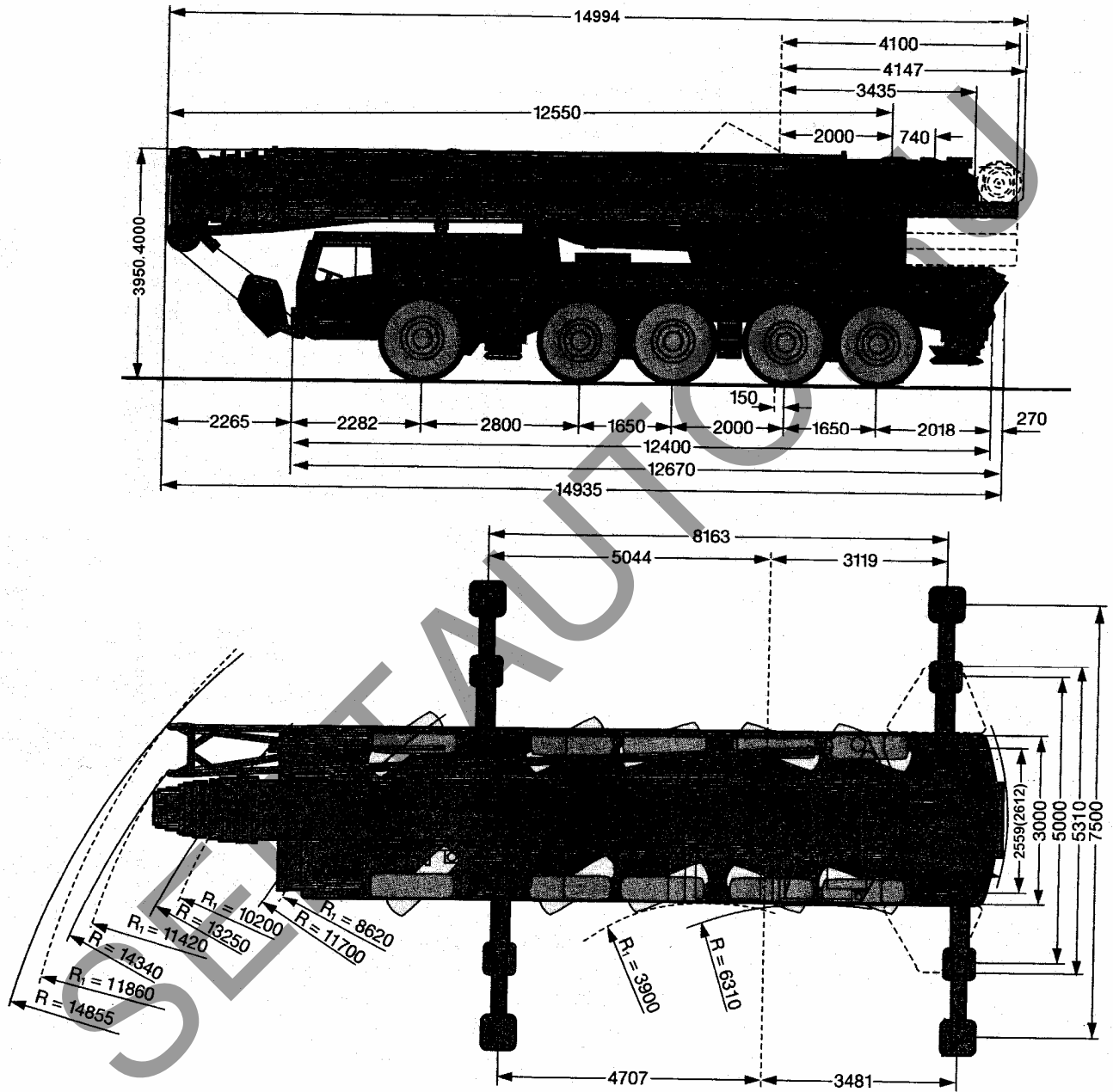




SERTAUTO.RU

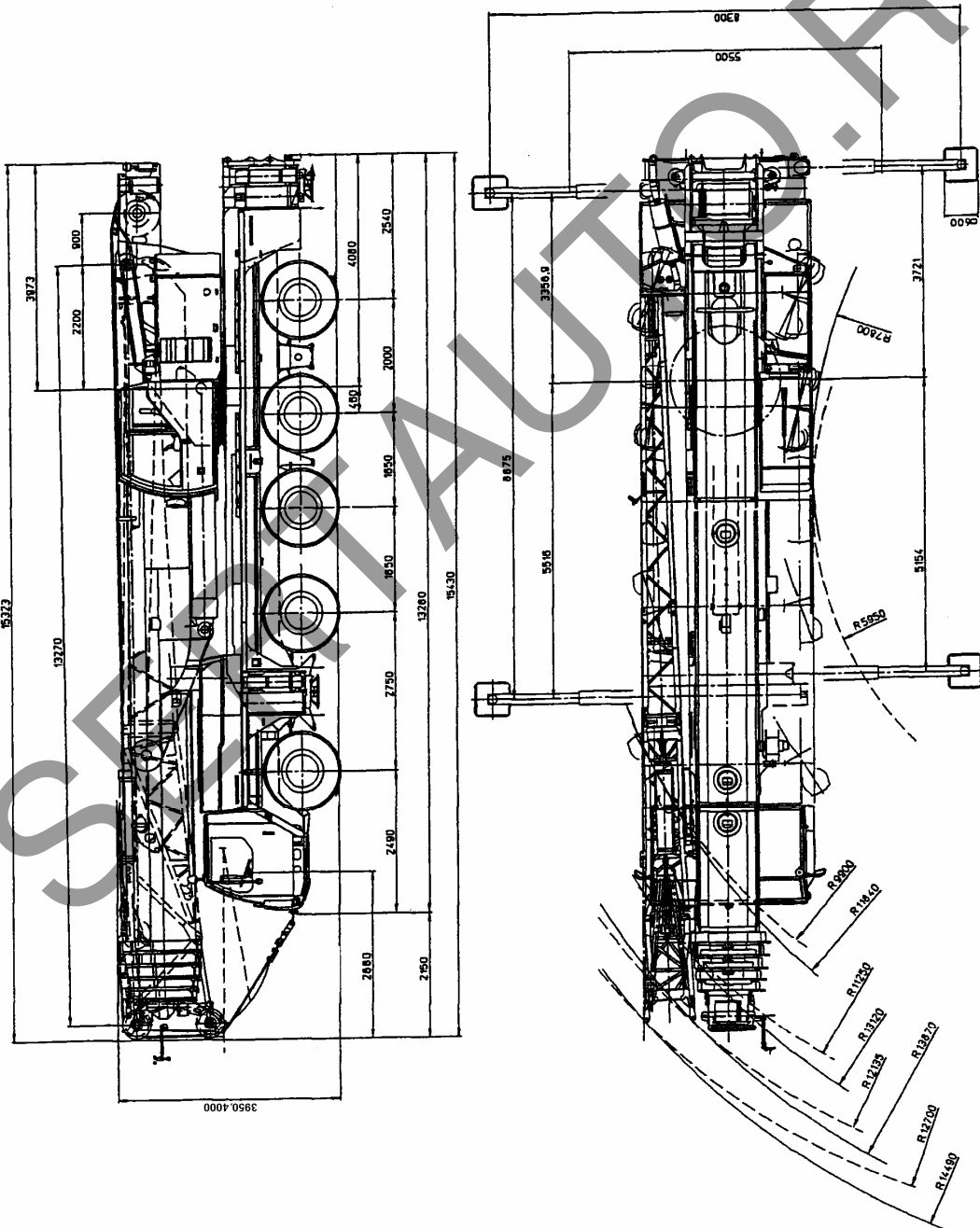
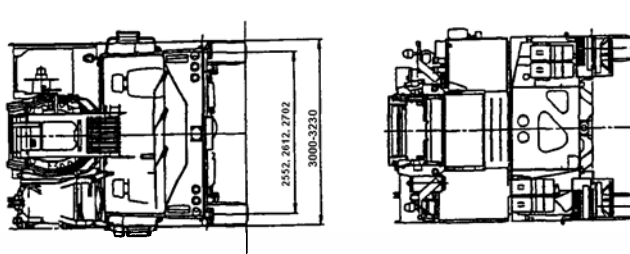
E-DE.MT20.B.00150

ОБЩИЙ ВИД ТРАНСПОРТНОГО СРЕДСТВА  
LIEBHERR LTM 1150-5.1 (UTM 752)



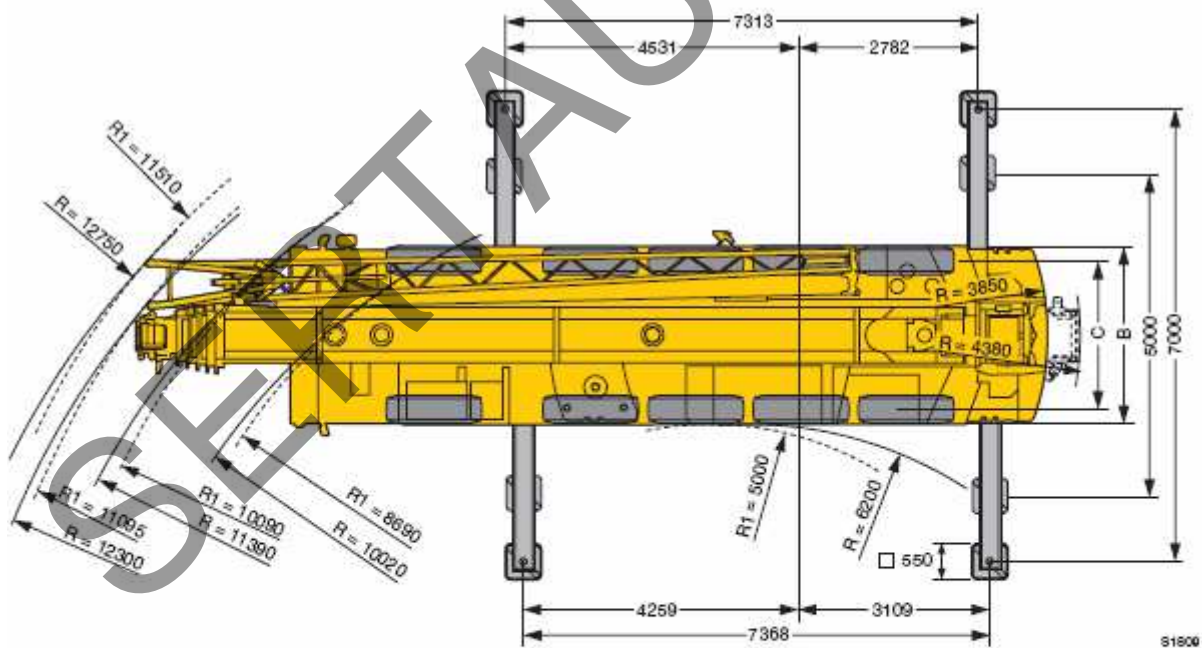
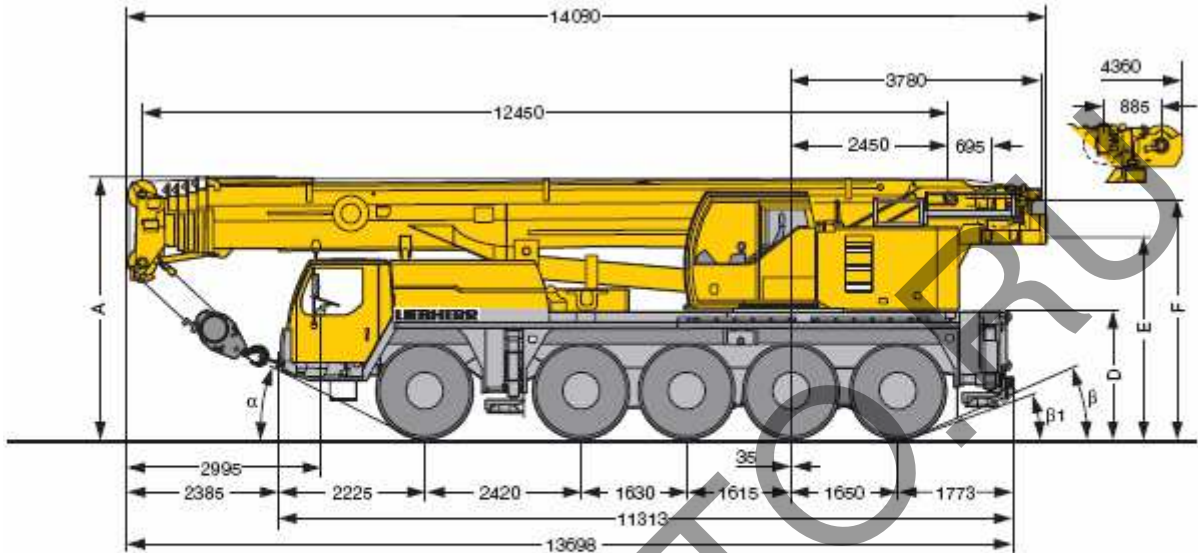
E-DE.MT20.B.00150

ОБЩИЙ ВИД ТРАНСПОРТНОГО СРЕДСТВА  
LIEBHERR LTM 1220-5.1 (UTM 757)



E-DE.MT20.B.00150

ОБЩИЙ ВИД ТРАНСПОРТНОГО СРЕДСТВА  
LIEBHERR LTM 1095-5.1 (UTM 759)



51800

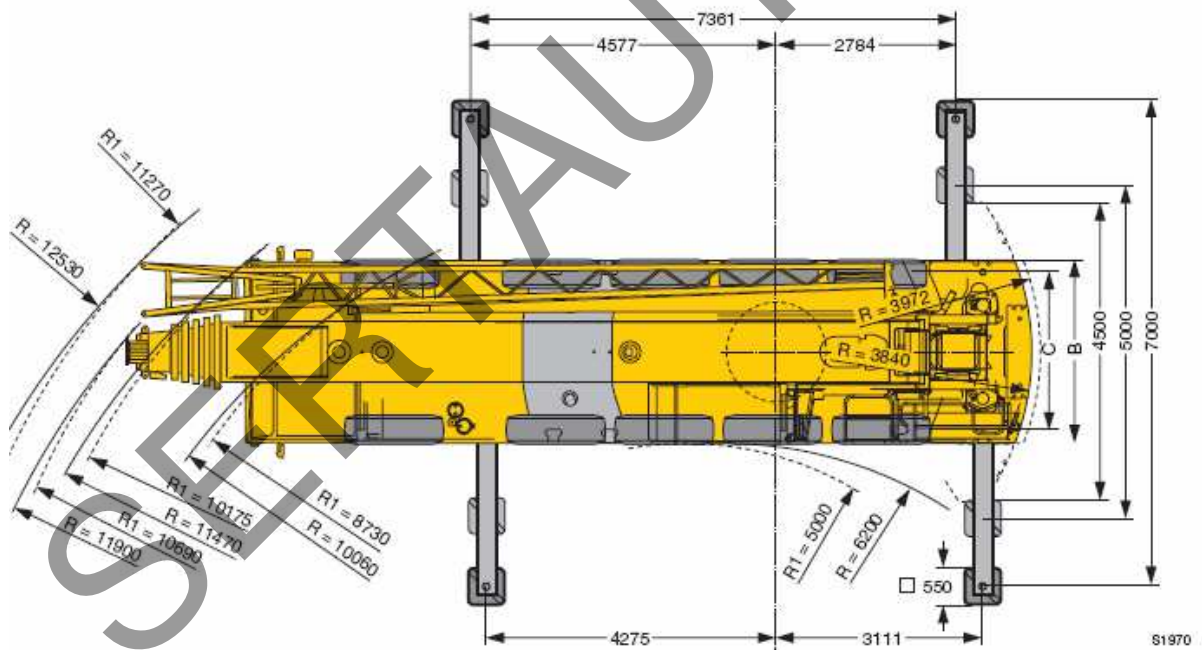
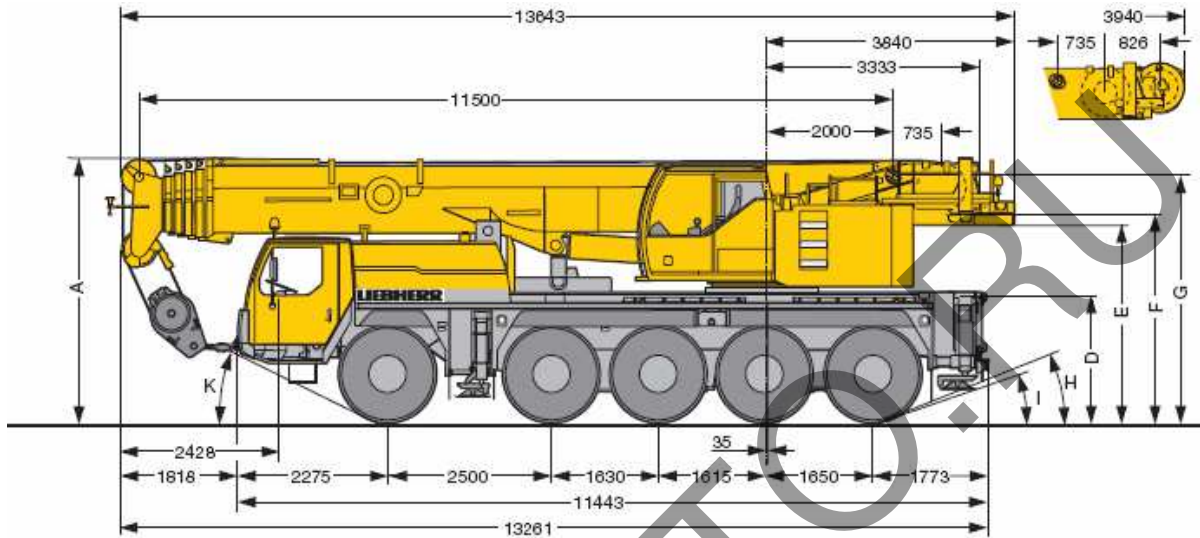
R<sub>1</sub> = Allradlenkung · All-wheel steering · Direction toutes roues · Tutti gli assi sterzanti · Dirección en todos los ejes · Поворот всеми колесами


Ⓢ	Maße · Dimensions · Encombrement · Dimensioni · Dimensiones · Размеры mm									
	A	A	B	C	D	E	F	α	β	β <sub>1</sub>
14.00 R 25	3950	3850	2750	2350	1890	3035	3695	25°	20°	15°
16.00 R 25	4000	3900	2750	2310	1940	3085	3745	27°	22°	17°
20.5 R 25	4000	3900	2980	2440	1940	3085	3745	27°	22°	17°

\* abgesenkt · lowered · abajossá · abbassato · suspensión abajo · шасси осажено

E-DE.MT20.B.00150

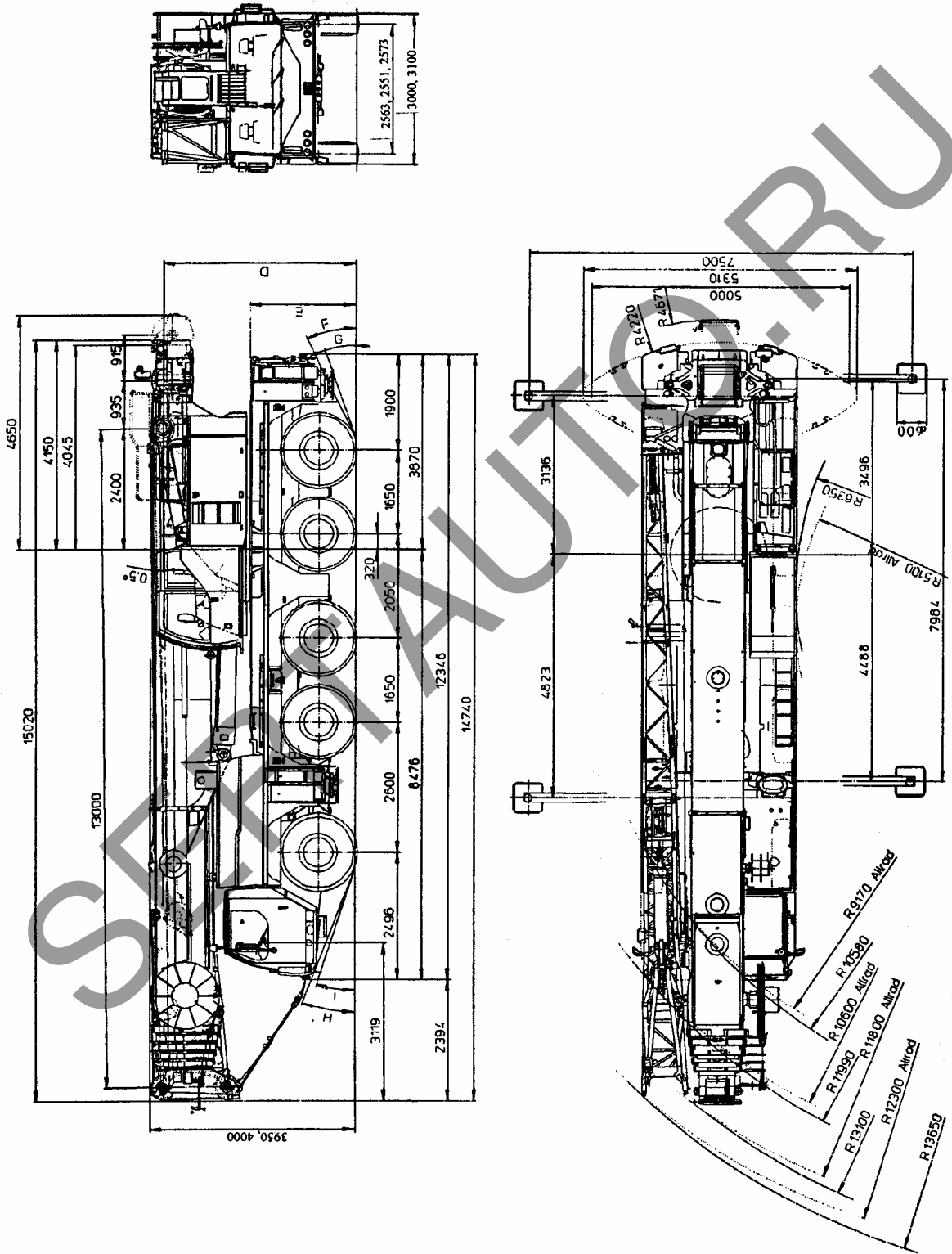
ОБЩИЙ ВИД ТРАНСПОРТНОГО СРЕДСТВА  
 LIEBHERR LTM 1100-5.2 (UTM 850)



	Maße - Dimensions - Encombrement - Dimensioni - Dimensiones - Размеры mm										
	A	A	B	C	D	E	F	G	H	I	K
14.00 R 25	3950	3850	2750	2350	1890	2925	3080	3655	21°	18°	23°
16.00 R 25	4000	3900	2750	2310	1940	2975	3130	3705	23°	18°	25°
20.5 R 25	4000	3900	2980	2440	1940	2975	3130	3705	23°	18°	25°

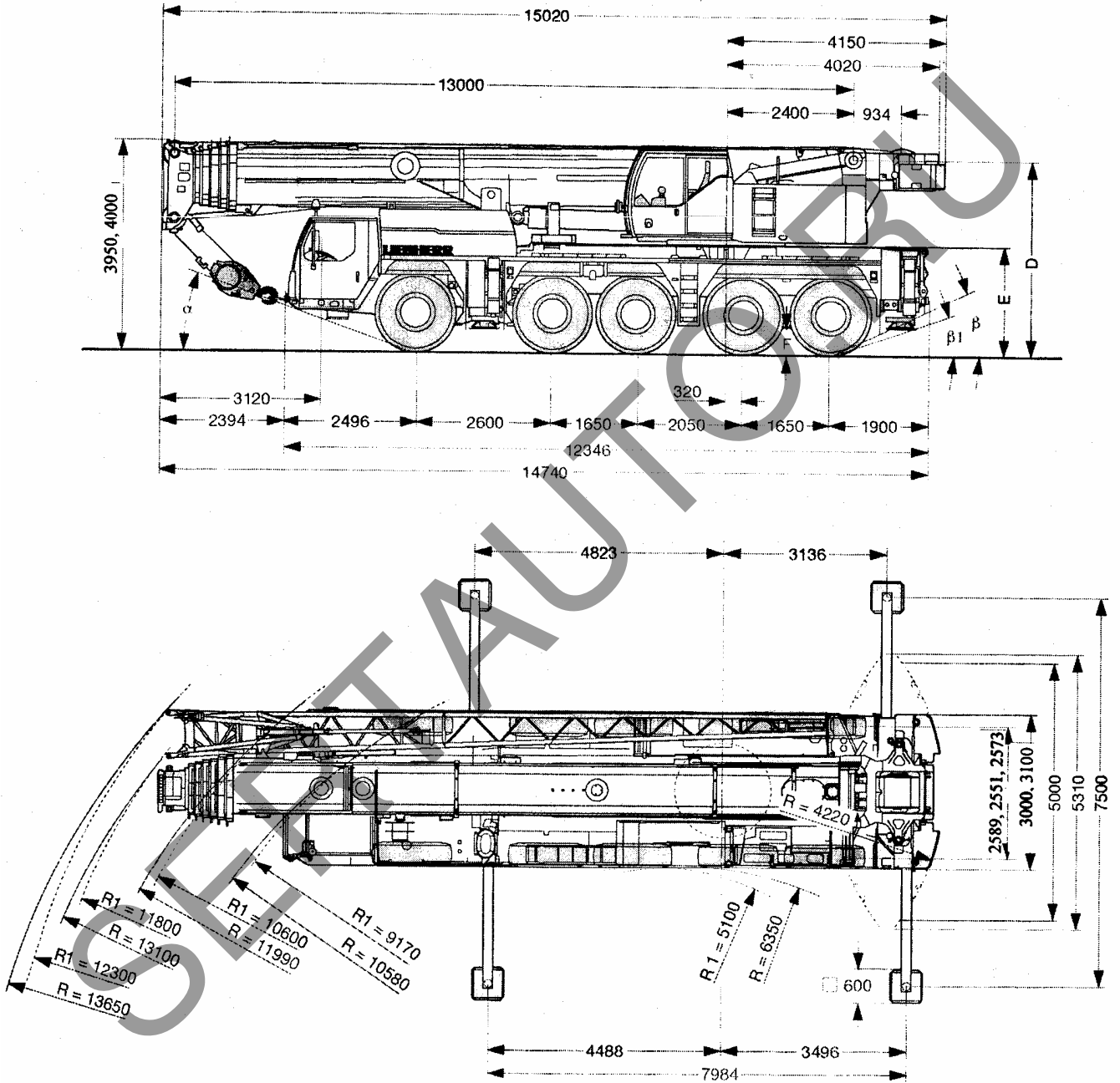
\* abgelenkt - lowered - abaissé - abbassato - suspensión abajo - шасси осажено

ОБЩИЙ ВИД ТРАНСПОРТНОГО СРЕДСТВА  
LIEBHERR LTM 1150-5.2 (UTM 852)



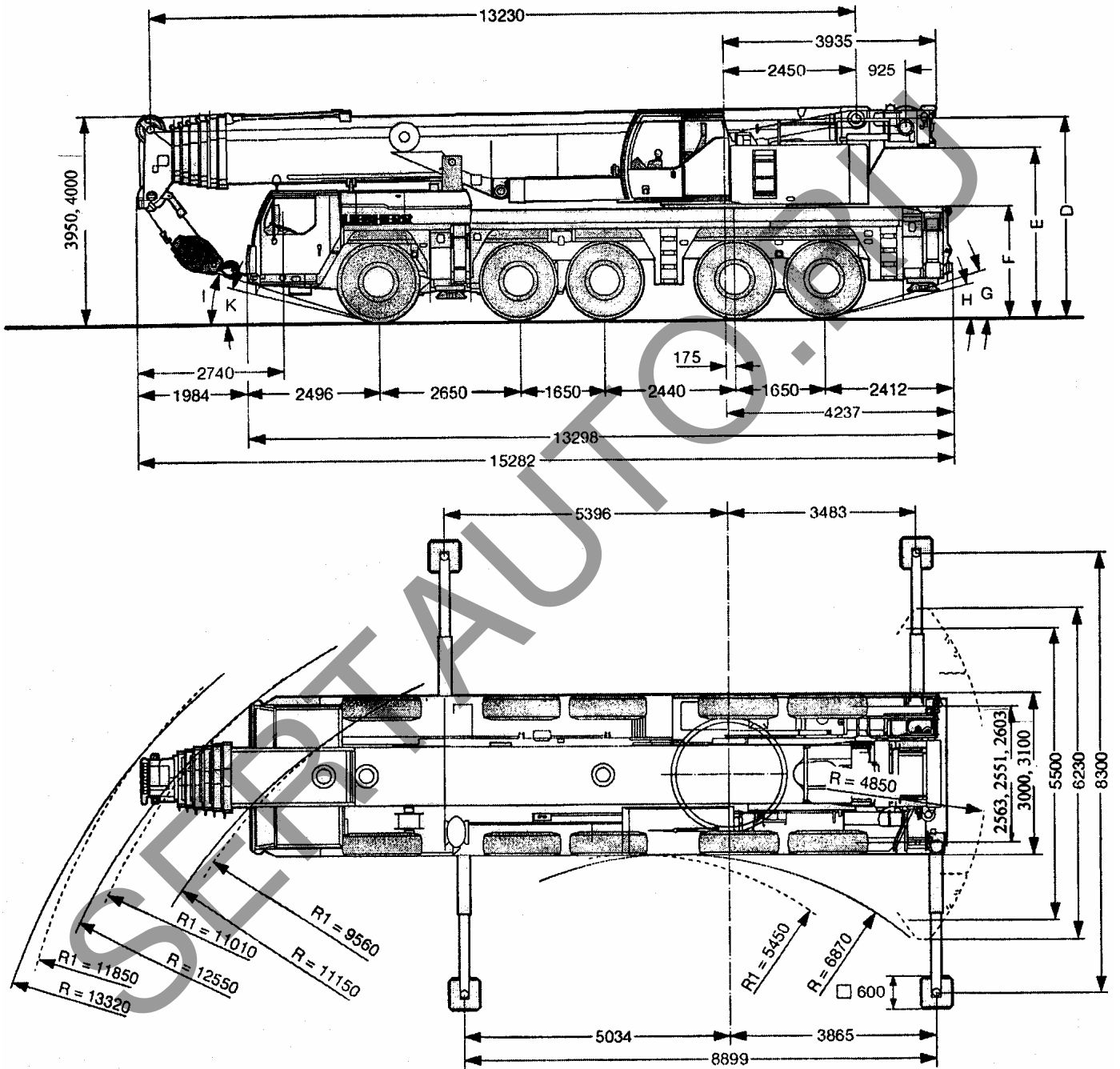
E-DE.MT20.B.00150

ОБЩИЙ ВИД ТРАНСПОРТНОГО СРЕДСТВА  
 LIEBHERR LTM 1150-5.2 (UTM 852)



E-DE.MT20.B.00150

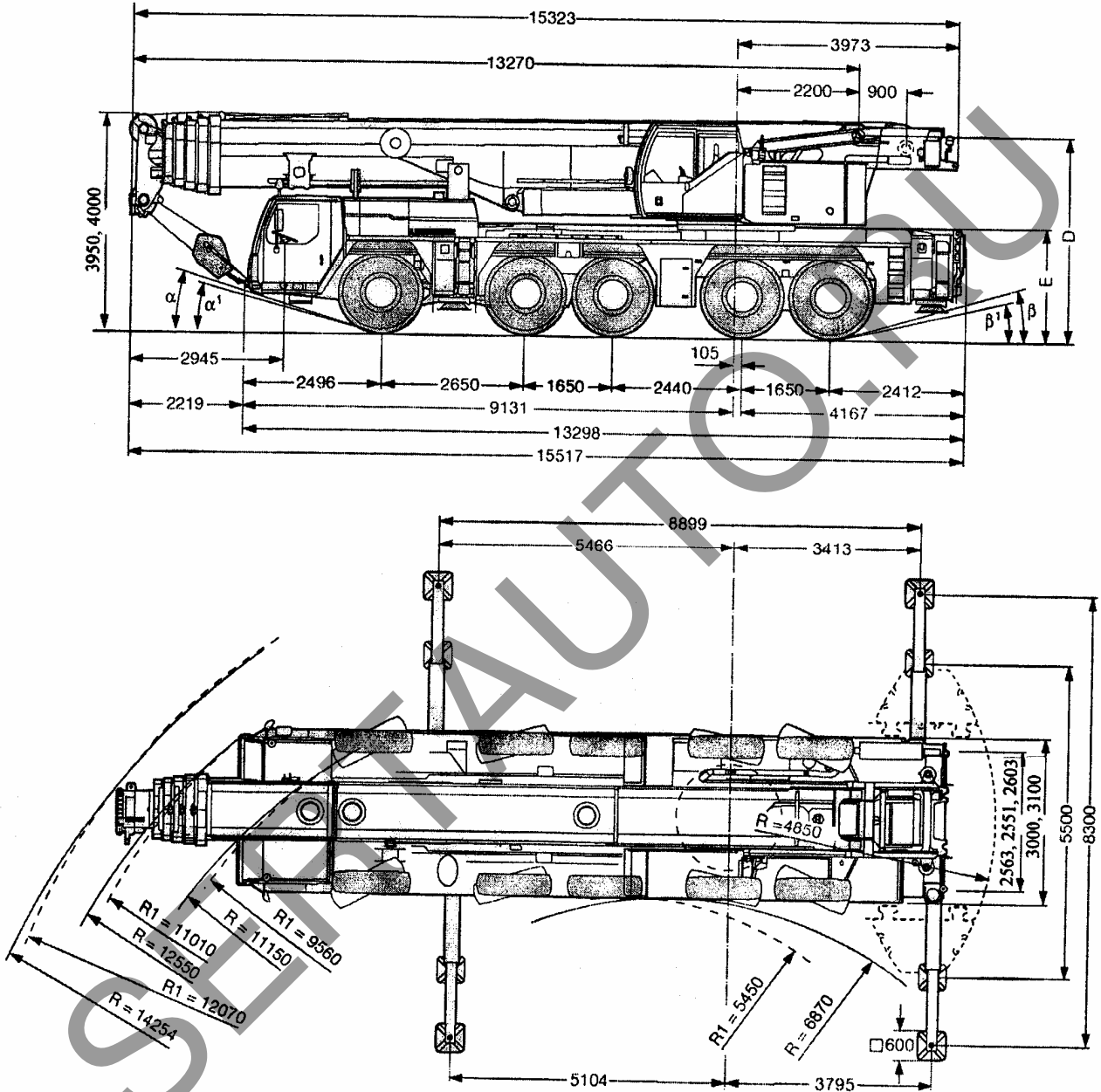
ОБЩИЙ ВИД ТРАНСПОРТНОГО СРЕДСТВА  
LIEBHERR LTM 1200-5.1 (UTM 855)





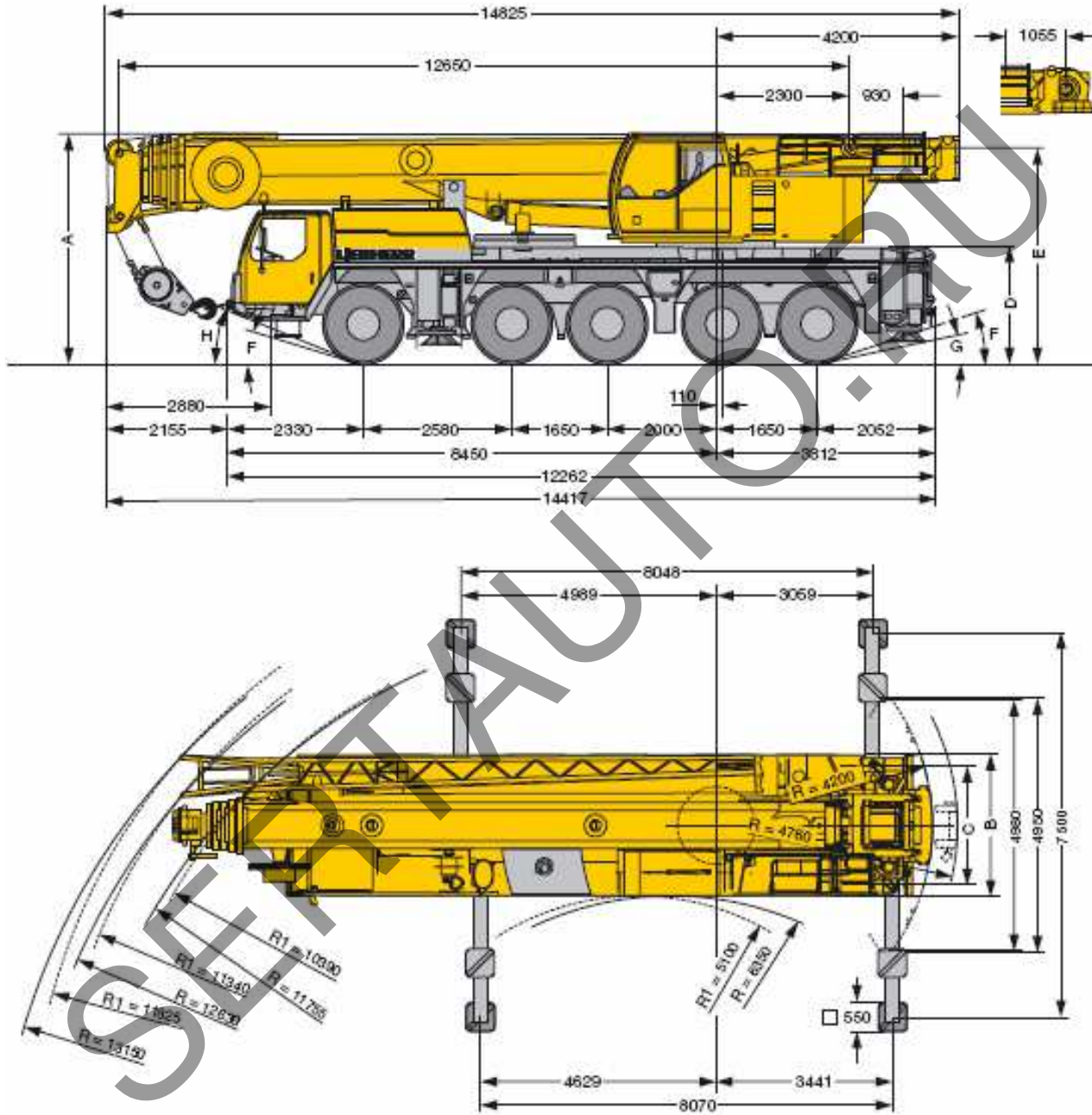
E-DE.MT20.B.00150

ОБЩИЙ ВИД ТРАНСПОРТНОГО СРЕДСТВА  
LIEBHERR LTM 1220-5.2 (UTM 857)



E-DE.MT20.B.00150

ОБЩИЙ ВИД ТРАНСПОРТНОГО СРЕДСТВА  
 LIEBHERR LTM 1130-5.1 (UTM 851)



R1 - Рулевое управление на все колеса

	Размеры мм								
	A	B	C	D	E	F	G	H	
14.00 R 25	3950	2750	2313	2000	3702	20°	12"	24"	
16.00 R 25	4000	2750	2301	2050	3752	22°	14"	26"	
20.60 R 25	4000	2850	2323	2050	3752	22°	14"	26"	

Страница для заполнения полей данных (сначала между знаками вопроса вставляются новые символы, затем удаляются знаки вопроса, поля в тексте обновляются автоматически при печати или предварительном просмотре документа, в тексте номер ОТТС трогать не следует !!!)

ОТТС № **E-DE.MT20.B.00150**  
Бланк № 0004605

SERTAUTO.RU