

E-DE.MT20.V.00147 *

15 февраля 2012

31 декабря 2012

Орган по сертификации продукции
«МАДИ-ФОНД» НО «Фонд поддержки потребителей»
125829, г. Москва, Ленинградский пр-т, д. 64, ОГРН: 1037739238756
№ РОСС RU.0001.11MT20 от 04.03.2011 г. до 04.03.2016 г
тел.: (499) 155-08-03, (499) 155-04-45, факс: (495) 785-05-12, e-mail: info@maditest.ru

МАРКА	LIEBHERR
КОММЕРЧЕСКОЕ НАИМЕНОВАНИЕ	LTM 1030-2.1, LTM 1040-2.1
ТИП	LTM 1030-2.1, LTM 1040-2.1
МОДИФИКАЦИИ	LTM 1030-2.1 (UTM 625), LTM 1040-2.1 (UTM 725)
КАТЕГОРИЯ	N3G
ЭКОЛОГИЧЕСКИЙ КЛАСС	3
КОД ОКП / ТН ВЭД	48 3512 / 8705 10
ЗАЯВИТЕЛЬ И ЕГО АДРЕС	Общество с ограниченной ответственностью «Либхерр-Русланд», 121059, г. Москва, 1-ая Бородинская ул., д. 5, Российская Федерация ОГРН: 1027700454836, тел.: (495) 933-72-11, факс: (495) 771-66-10
ИЗГОТОВИТЕЛЬ И ЕГО АДРЕС	Liebherr-Werk Echingen GmbH, Dr. Hans-Liebherr- Strasse 1, D-89584 Echingen/Donau, Германия тел. 49 7391 502-0, факс: 49 7391 502-33 99
ПРЕДСТАВИТЕЛЬ ИЗГОТОВИТЕЛЯ И ЕГО АДРЕС	Общество с ограниченной ответственностью «Либхерр-Русланд», 121059, г. Москва, 1-ая Бородинская ул., д. 5, Российская Федерация ОГРН: 1027700454836, тел.: (495) 933-72-11, факс: (495) 771-66-10
СБОРОЧНЫЙ ЗАВОД И ЕГО АДРЕС	Dr. Hans-Liebherr- Strasse 1, D-89584 Echingen/Donau, Германия
ПОСТАВЩИК СБОРОЧНЫХ КОМПЛЕКТОВ И ЕГО АДРЕС	—

соответствуют установленным в Российской Федерации требованиям технического регламента о безопасности колесных транспортных средств.

* является продлением "Одобрения типа транспортного средства" № РОСС DE.MT20.E03286П1, выданного со сроком действия до 31.12.2011 г. на транспортные средства экологического класса 3

Действие данного ОДОБРЕНИЯ ТИПА ТРАНСПОРТНОГО СРЕДСТВА распространяется на серийно выпускаемую продукцию.

Данное ОДОБРЕНИЕ ТИПА ТРАНСПОРТНОГО СРЕДСТВА без приложений недействительно.

Приложение № 1. Общие характеристики транспортного средства

Приложение № 2. Перечень документов, явившихся основанием для оформления ОДОБРЕНИЯ ТИПА ТРАНСПОРТНОГО СРЕДСТВА

Приложение № 3. Описание маркировки транспортного средства

Приложение № 4. Общий вид транспортного средства на двух страницах

ДОПОЛНИТЕЛЬНАЯ ИНФОРМАЦИЯ

В связи несоответствием параметров транспортных средств значениям, установленным в п.п. 3.2 Приложения № 4 к техническому регламенту о безопасности колесных транспортных средств, для передвижения транспортных средств по территории Российской Федерации необходимо оформление специального разрешения.

Транспортные средства предназначены для подъема грузов.

Руководитель органа по сертификации

.....
подпись

А.М. Иванов

.....
инициалы, фамилия

ОДОБРЕНИЕ ТИПА ТРАНСПОРТНОГО СРЕДСТВА УТВЕРЖДЕНО.

Внесена запись в реестр за № E-DE.MT20.B.00147 от 15 февраля 2012

Заместитель руководителя **РОССТАНДАРТА**

.....
наименование федерального органа
исполнительной власти, выполняющего функции
компетентного административного органа
Российской Федерации в соответствии
с Женевским Соглашением 1958 года

.....
подпись

А.В. Зажигалкин

.....
инициалы, фамилия

E-DE.MT20.B.00147

ОБЩИЕ ХАРАКТЕРИСТИКИ ТРАНСПОРТНОГО СРЕДСТВА

Колесная формула / ведущие колеса	4x4 / все	
Схема компоновки транспортного средства	кабина перед двигателем	
Расположение двигателя	переднее продольное	
Исполнение грузозночного пространства	дополнительная рама с поворотной платформой, кабиной и крановым оборудованием макс. грузоподъемностью 30 тонн (LTM 1030-2.1) и 40 тонн (LTM 1040-2.1)	
Кабина	цельнометаллическая, двухдверная, двухместная	
	тип	
	LTM 1030-2.1	LTM 1040-2.1
Габаритные размеры, мм		
– длина	10310	10520
– ширина	2500	2500
– высота		3550*, 3600**
База, мм		3580
Колея передних / задних колес, мм		2094*, 2054**
* - на шинах 14.00R25, ** - на шинах 16.00R25		
Масса транспортного средства в снаряженном состоянии, кг	23925	
Полная масса транспортного средства, кг (технически допустимая)	24000	
Максимальная осевая масса, кг		
– на переднюю ось	12000 (технически допустимая), 11500 (разрешенная)	
– на заднюю ось	12000 (технически допустимая), 11500 (разрешенная)	
Максимальная масса прицепа, кг	буксировка прицепов не предусмотрена	
Двигатель (марка, тип)	Mercedes-Benz, OM 906 LA.E3A/1, дизель, четырехтактный, с турбонаддувом и промежуточным охлаждением воздуха	
- количество и расположение цилиндров	6, рядное	
- рабочий объем, см ³	6374	
- степень сжатия	18,0	
максимальная мощность, кВт (мин ⁻¹) по Правилам ЕЭК ООН № 85	205 (2200)	
максимальный крутящий момент, Нм(мин ⁻¹)	1100 (1200-1600)	
Топливо	дизельное	
Система питания (тип)	впрыск топлива под давлением	
ТНВД (марка, тип)	DTC или Bosch, SE 9401	
Форсунки (марка, тип)	Bosch, DLLA 147 P 945, DLLA 147 PV 3 187 399, DLLA 147 P 1048	
Турбокомпрессор (марка, тип)	KKK /3 K Wamer, K 27.2-906-2 или K 27.2-906-2/27 99 или K 27.2-906/ 27 99 или K 27.2-906-2/28 99 или K 27.2-906/28 99; Schwitzer, S 200 G-019 или 906 096 09 99	
Воздушный фильтр (марка, тип)	Mann&Hummel, Knecht, Mercedes Benz, Donaldson, 971 528 10 06,	

E-DE.MT20.B.00147

	FP 3800, 957 094 02 02, 017 094 48 02, 018 094 22 02
Глушитель шума впуска (маркировка)	—
Система выпуска и нейтрализации отработавших газов	один глушитель, система нейтрализации отсутствует
Нейтрализатор (марка, тип)	—
Глушитель (марка, тип)	676 490 09 01, 970 490 03 01, 940 490 01 01, 973 490 00 01, 975 490 00 01, резонаторно-расширительного типа
Трансмиссия	гидромеханическая
Сцепление (марка, тип)	—
Коробка передач (марка, тип)	гидромеханическая 6WG 210
- число передач	6 – вперед, 3 – назад
- передаточные числа коробки передач	I 5,562 II 3,615 III 2,255 IV 1,466 V 0,942 VI 0,613 3.X. I 5,562 3.X. II 3,615 3.X. III 2,255
Раздаточная коробка (марка, тип)	6WG 210
- передаточное число	1,0
Главная передача (марка, тип)	Kessler & Co., двойная, разнесенная, с блокировкой дифференциала
- передаточное число главной передачи	11,78
– Подвеска	
– передняя	LIEBHERR, зависимая, гидропневматическая
– задняя	LIEBHERR, зависимая, гидропневматическая
Рулевое управление (описание)	гидравлическое, двухконтурное, с гидроусилителем ZF
- рулевой механизм (тип, маркировка)	LIEBHERR, рулевой механизм типа "винт-шариковая-гайка-рейка- сектор"
Тормозные системы	
– рабочая	двухконтурная, с пневматическим приводом, с разделением на контуры первой и второй осей, с АБС, тормозные механизмы всех колес – барабанные
– запасная	каждый контур рабочей тормозной системы
– стояночная	привод от пружинных энергоаккумуляторов к тормозным механизмам колес первой и второй осей
– вспомогательная	моторный тормоз-замедлитель

E-DE.MT20.B.00147

Шины	марка	размерность	минимально допустимый индекс нагрузки	скоростная категория	статический радиус, мм
	—	14.00 R25 (385/95R25)	170	E	637
	—	16.00 R25 (445/95R25)	177	E	691

Оборудование транспортного средства

- поворотная платформа с кабиной управления и грузовой лебедкой;
- телескопическая стрела с грузовым канатом, крюковой подвеской и грузовым крюком;
- удлинитель стрелы;
- плиты противовеса;
- трансмиссия привода кранового оборудования;
- выносные гидравлические опоры;
- электрооборудование и приборы безопасности;
- специальный предупреждающий сигнал автожелтого цвета.

Руководитель органа по сертификации

подпись

А.М. Иванов

инициалы, фамилия

ОПИСАНИЕ МАРКИРОВКИ ТРАНСПОРТНОГО СРЕДСТВА

1. Место расположения и форма знака обращения на рынке:

На табличке изготовителя.

Знак обращения на рынке выполнен в соответствии с Постановлением Правительства Российской Федерации от 19 ноября 2003 г. № 696.

2. Место расположения таблички изготовителя:

в проеме правой двери кабины транспортного средства.

3. Место расположения идентификационного номера:

3.1. На табличке изготовителя.

3.2. На кабине справа.

3.3. На правой стороне рамы шасси

4. Структура и содержание идентификационного номера (номеров) транспортных средств:

1	2	3	4	5	6	7	8	9	10	11	12	13	14	15	16	17
W	0	9	2	?	2	5	?	?	?	E	L	0	5	?	?	?

поз. 1 - 3: международный идентификационный код изготовителя (WMI): W09 – код изготовителя (см. также поз. 12-14), указывающий на то, что объем его производства не превышает 500 ед. в год.

поз. 4: 2 – количество осей – 2.

поз. 5-7: ?25 – тип шасси (625 – для LTM 1030-2.1 (UTM 625), 725 – для LTM 1040-2.1 (UTM 725)).

поз. 8-9: ? – инспекционный код (буквы или цифры)

поз. 10: Год выпуска согласно Таблице 1 Приложения 8 к техническому регламенту о безопасности колесных транспортных средств.

поз. 11: E – буква, постоянно для завода-изготовителя Liebherr-Werk Ehingen GmbH, Ehingen/Donau, Германия.

поз. 12-14: L05 – код изготовителя (совместно с WMI) – Liebherr-Werk Ehingen GmbH, Германия.

поз. 15 - 17: Производственный номер транспортного средства.

Руководитель органа по сертификации

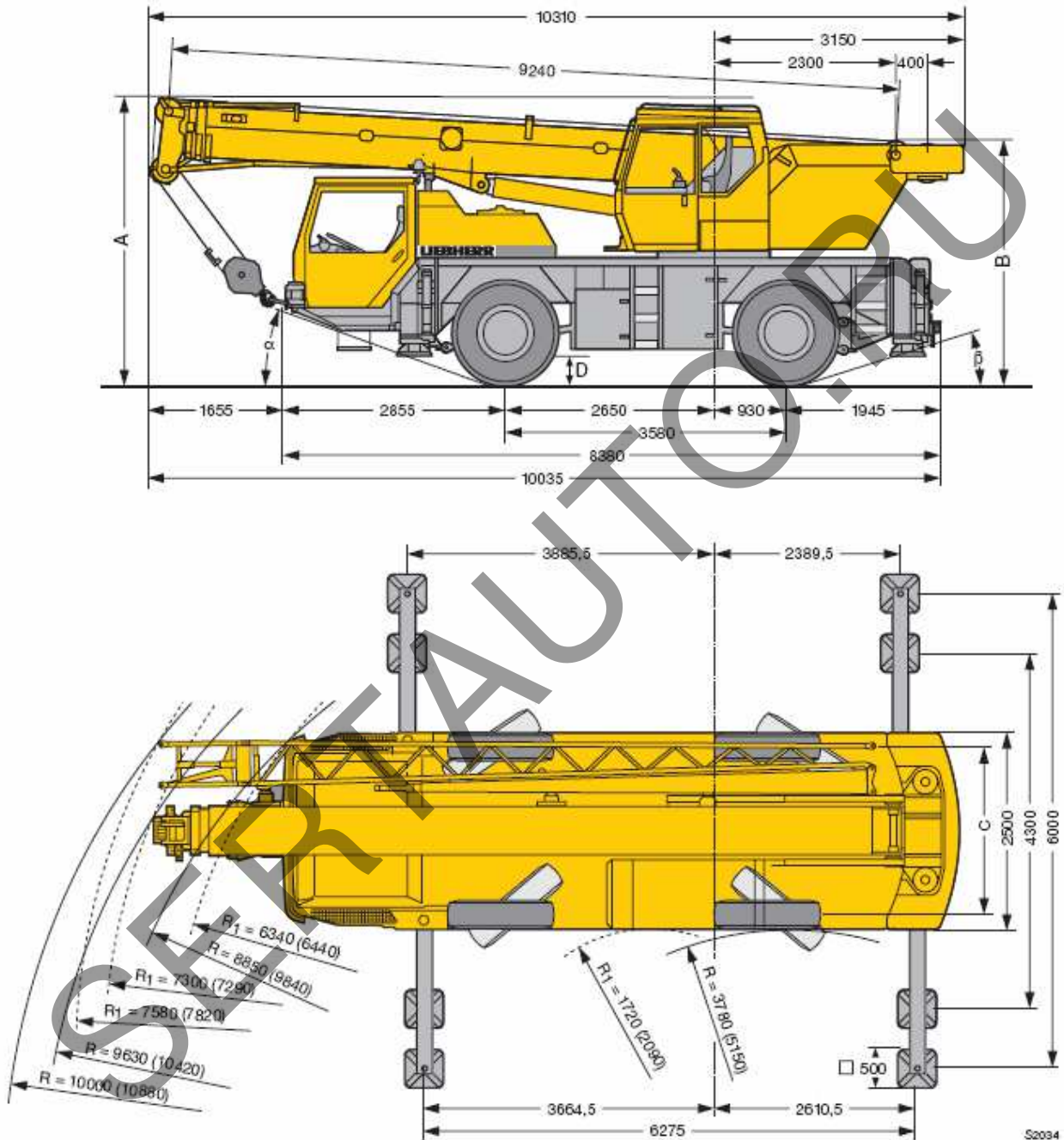
подпись

А.М. Иванов

инициалы, фамилия

E-DE.MT20.B.00147

ОБЩИЙ ВИД ТРАНСПОРТНОГО СРЕДСТВА
LIEBHERR LTM 1030-2.1 (UTM 625)



S2034

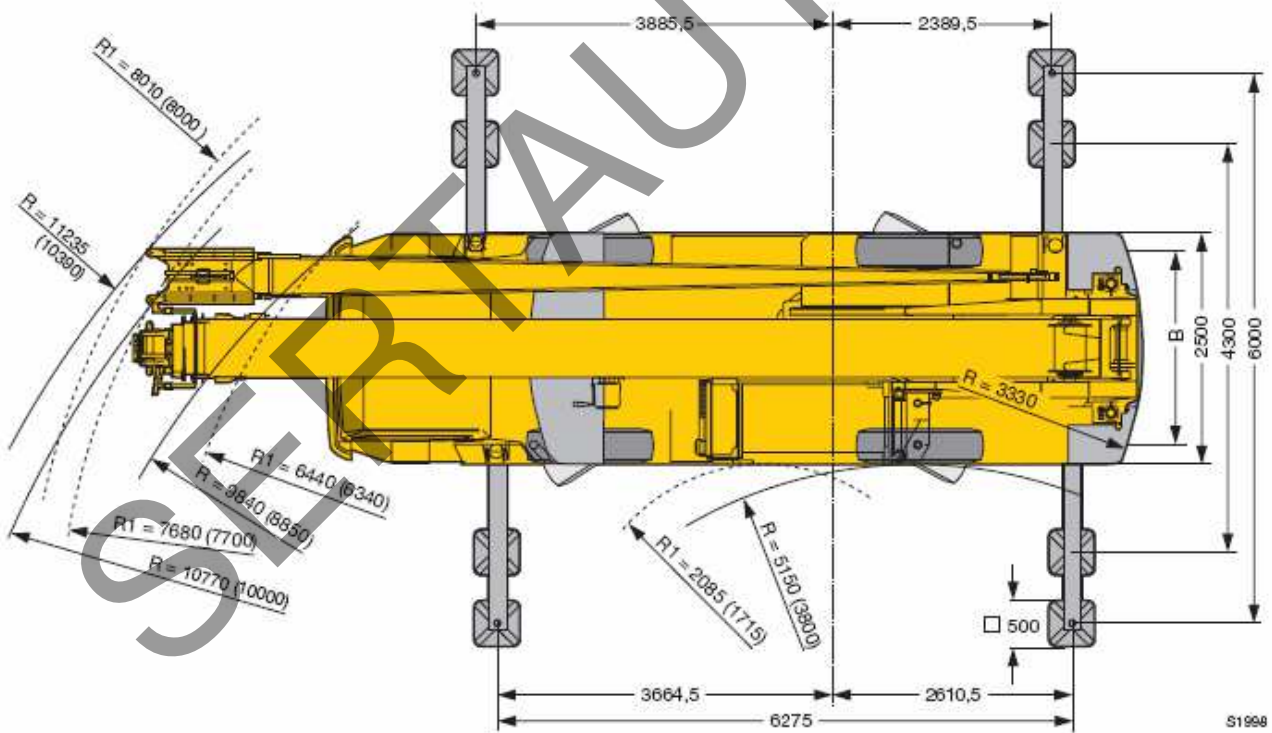
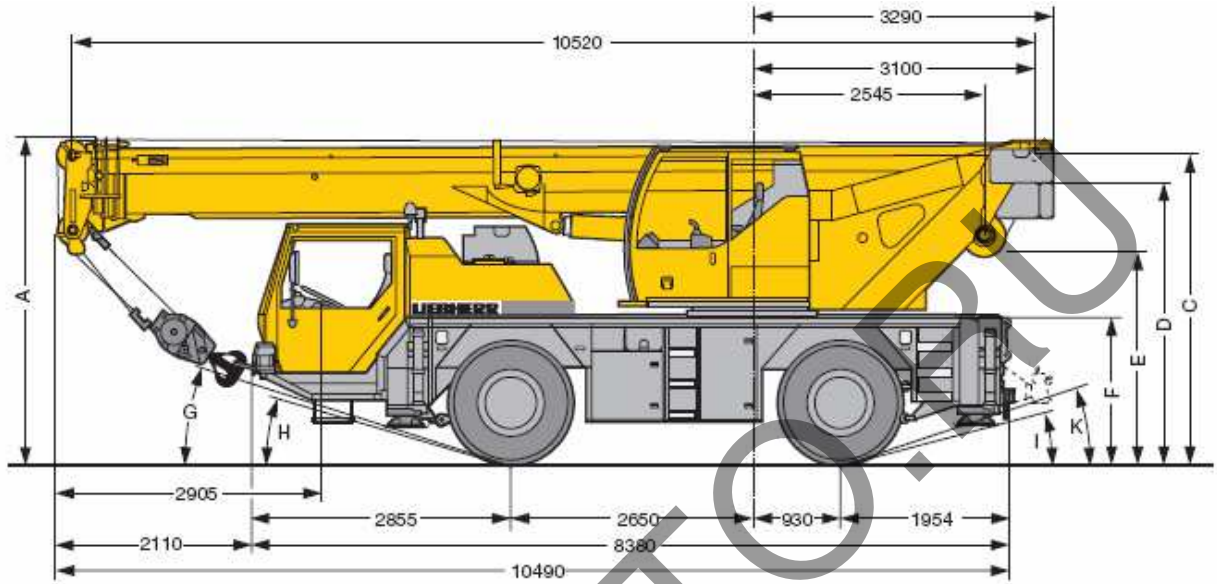
R₁ = Allradlenkung · All-wheel steering · Direction toutes roues · Tutti gli assi sterzanti · Dirección en todos los ejes · Поворот всеми колесами
() = Bereifung · Tyres · Pneumatiques · Pneumatici · Cubiertas · Шины 16.00 R 25

	Maße · Dimensions · Encombrement · Dimensioni · Dimensiones · Размеры mm							
	A	A 100 mm*	B	B**	C	D	α	β
14.00 R 25	3550	3450	3050	2950	2084	400	18°	19°
16.00 R 25	3600	3500	3100	3000	2054	450	20°	21°

* abgeseenkt · lowered · abaixé · abbassato · suspensión abajo · шасси осажено
** abgeseenkt und ohne Kabinenoberteil · lowered and without upper part of cab · abaissé et sans partie supérieure de cabine · abbassato e senza parte superiore della cabina
suspensión comprimida y media/cambias grúa desmontada · шасси осажено, верхняя часть кабины демонтирована


E-DE.MT20.B.00147

ОБЩИЙ ВИД ТРАНСПОРТНОГО СРЕДСТВА
LIEBHERR LTM 1040-2.1 (UTM 725)



51998

R₁ = Allradlenkung · All-wheel steering · Direction toutes roues · Tutti gli assi stezzanti · Dirección en todos los ejes · Поворот всеми колесами

	Maße · Dimensions · Encombrement · Dimensioni · Dimensiones · Размеры mm											
	A	A	B	C	D	E	F	G	H	I	K	
14.00 R 25	3550	3450	2094	3369	3079	2304	1598	18°	17°	15°	19°	
16.00 R 25	3800	3500	2054	3419	3129	2354	1648	20°	19°	17°	21°	

* abgeleitet · lowered · abbassato · abbassato · suspensión abajo · шасси опущено

Страница для заполнения полей данных (сначала между знаками вопроса вставляются новые символы, затем удаляются знаки вопроса, поля в тексте обновляются автоматически при печати или предварительном просмотре документа, в тексте номер ОТТС трогать не следует !!!)

ОТТС № **E-DE.MT20.B.00147**
Бланк № 0004605

SERTAUTO.RU