

E-RU.MT22.B.00271.P1

28 февраля 2013 г.

28 февраля 2016 г.

СПЕЦИАЛЬНЫХ И СПЕЦИАЛИЗИРОВАННЫХ АВТОТРАНСПОРТНЫХ СРЕДСТВ И УСЛУГ НА АВТОМОБИЛЬНОМ ТРАНСПОРТЕ (ОС САТС) НЕКОММЕРЧЕСКОЙ ОРГАНИЗАЦИИ "ФОНД РАЗВИТИЯ СЕРТИФИКАЦИИ СПЕЦАВТОТРАНСПОРТА, СРЕДСТВ МЕХАНИЗАЦИИ И ТЕХНОЛОГИЙ ВЫПОЛНЕНИЯ РАБОТ В СТРОИТЕЛЬСТВЕ" ("САМТ-ФОНД")

РФ, 105062, г. Москва, Подсосенский пер., д.21, стр.3, ОГРН 1077700018796, № РОСС RU.0001.10MT22 от 03.06.2009 г. до 03.06.2014 г., тел. (495) 916-28-58, факс: (495) 917-21-60, E-mail: griff@samt-fond.ru

МАРКА	-
КОММЕРЧЕСКОЕ НАИМЕНОВАНИЕ	-
ТИП	5782
ШАССИ	КАМАЗ 5350-42 – для мод. 578200, 578201, 578221, 578224, 578227, 578230, 578233, 578236, 578239, 578242, 578245, 578248, 578277, 578278, 5782P1 КАМАЗ 43118-42, 43118-46 – для остальных
МОДИФИКАЦИИ	578200, 578201, 578210, 578211, 578221, 578222, 578223, 578224, 578225, 578226, 578227, 578228, 578229, 578230, 578231, 578232, 578233, 578234, 578235, 578236, 578237, 578238, 578239, 578240, 578241, 578242, 578243, 578244, 578245, 578246, 578247, 578248, 578249, 578250, 578275, 578276, 578277, 578278, 5782P1, 57821P
КАТЕГОРИЯ	N ₃ G
ЭКОЛОГИЧЕСКИЙ КЛАСС	4
КОД ОКП / ТН ВЭД	45 2110 / 8705 90 – для мод. 578221, 578222, 578223, 578224, 578225, 578226, 578239, 578240, 578241, 578242, 578243, 578244 45 2160 / 8705 90 – для остальных
ЗАЯВИТЕЛЬ И ЕГО АДРЕС	Общество с ограниченной ответственностью "Автомастер" (ООО «Автомастер»), 603142, г. Нижний Новгород, ул. Мончегорская, д. 3, корп. 1, к. 194, Российская Федерация тел./факс: (831) 277-01-85, 277-01-86, ОГРН 1055227026942
ИЗГОТОВИТЕЛЬ И ЕГО АДРЕС	Общество с ограниченной ответственностью "Автомастер" (ООО «Автомастер»), 603142, г. Нижний Новгород, ул. Мончегорская, д. 3, корп 1, к. 194, Российская Федерация тел./факс: (831) 277-01-85, 277-01-86, ОГРН 1055227026942
ПРЕДСТАВИТЕЛЬ ИЗГОТОВИТЕЛЯ И ЕГО АДРЕС	-
СБОРОЧНЫЙ ЗАВОД И ЕГО АДРЕС	603116, г. Нижний Новгород, ул. Гордеевская, д. 59 А, Российская Федерация
ПОСТАВЩИК СБОРОЧНЫХ КОМПЛЕКТОВ И ЕГО АДРЕС	-

соответствуют установленным в Российской Федерации требованиям технического регламента о безопасности колесных транспортных средств.

Действие данного ОДОБРЕНИЯ ТИПА ТРАНСПОРТНОГО СРЕДСТВА распространяется на серийно выпускаемую продукцию.

Данное ОДОБРЕНИЕ ТИПА ТРАНСПОРТНОГО СРЕДСТВА без приложений не действительно.

Приложение № 1. Общие характеристики транспортного средства

Приложение № 2. Перечень документов, явившихся основанием для оформления ОДОБРЕНИЯ ТИПА ТРАНСПОРТНОГО СРЕДСТВА

Приложение № 3. Описание маркировки транспортного средства

Приложение № 4. Общие виды транспортных средств на семи страницах.

ДОПОЛНИТЕЛЬНАЯ ИНФОРМАЦИЯ

Назначение транспортного средства:

Автомобиль-лаборатория - для 578200, 578210

Автомобиль-мастерская - для 578201, 578211, 5782P1, 57821P

Аварийно-спасательный автомобиль - для 578221, 578222, 578223

Автомобиль специальный коммунальных служб - для 578224, 578225, 578226

Автомобиль-мастерская ПАРМ - для 578227, 578228, 578229, 578275, 578276, 578277, 578278

Автомобиль-мастерская АРТК -М - для 578230, 578231, 578232

Лаборатория волоконно-оптических линий связи - для 578233, 578234, 578235

Лаборатория неразрушающего контроля - для 578236, 578237, 578238

Техпомощь - для 578239, 578240, 578241

Станция технического обслуживания - для 578242, 578243, 578244

Экологическая лаборатория - для 578245, 578246, 578247

Руководитель органа по сертификации

подпись

М.И. Грифф

инициалы, фамилия

ОДОБРЕНИЕ ТИПА ТРАНСПОРТНОГО СРЕДСТВА УТВЕРЖДЕНО.

Внесена запись в реестр за № E-RU.MT22.B.00271.P1 от 28 февраля 2013 г.

Заместитель руководителя

РОССТАНДАРТА

наименование федерального органа
исполнительной власти, выполняющего
функции компетентного административного
органа Российской Федерации в соответствии
с Женевским Соглашением 1958 года

подпись

А.В. Зажигалкин

инициалы, фамилия

E-RU.MT22.B.00271.P1

ОБЩИЕ ХАРАКТЕРИСТИКИ ТРАНСПОРТНОГО СРЕДСТВА

Колесная формула / ведущие колеса	6×6 / все				
Схема компоновки транспортного средства	кабина над двигателем				
Расположение двигателя	переднее продольное				
Исполнение грузочного пространства	кузов-фургон, с боковыми дверями, окнами и бортовой платформой с откидными бортами и краном-манипулятором – для 578275, 578277; кузов-фургон с бытовым отсеком с возможностью перевозки и размещения в нем до шести человек, с боковыми дверями, окнами и бортовой платформой с откидными бортами и краном-манипулятором – для 578276, 578278 ; кузов –фургон с бытовым отсеком с возможностью перевозки и размещения в нем до шести человек, с двухстворчатой задней дверью и (или) боковой дверью, с окнами – для 5782P1, 57821P; кузов-фургон различного назначения, с двухстворчатой задней дверью и (или) боковой дверью, с окнами – для остальных				
Кабина	цельнометаллическая, двух- или трехместная, двухдверная, откидывающаяся вперед, со спальным местом или без него				
для модификаций:	578200, 578201, 578221, 578224, 578227, 578230, 578233, 578236, 578239, 578242, 578245, 578248, 5782P1	578277, 578278	578210, 578211, 578222, 578223, 578225, 578226, 578228, 578229, 578231, 578232, 578234, 578235, 578237, 578238, 578240, 578241, 578243, 578244, 578246, 578247, 578249, 578250, 57821P	578275	578276
Габаритные размеры, мм					
- длина, мм	8100		8800		
- ширина, мм	2500				
- высота, мм	3850				
База, мм	3340+1320		3690+1320		
Колея передних / задних колес, мм	2050/2050				
Масса транспортного средства в снаряженном состоянии, кг	11450	13800	12950	12600	12380
Полная масса транспортного средства, кг					
- технически допустимая	13150	15500	14650	18000	18000
- разрешенная	25000				
Максимальная осевая масса, кг					
- на переднюю ось (технически допустимая)	4880	4100	5229	4514	4669
- на переднюю ось (разрешенная)	10000				
- на заднюю тележку (технически допустимая)	8270	11400	9421	13486	13331
- на заднюю тележку (разрешенная)	18000				
Максимальная масса прицепа, кг	буксировка прицепа не предусмотрена				

E-RU.MT22.B.00271.P1

Для мод. шасси КАМАЗ:		43118-42, 5350-42	43118-46
Двигатель (марка, тип)		КАМАЗ 740.622-280	КАМАЗ 740.662-300
		четырёхтактный дизель с турбонаддувом	
- количество и расположение цилиндров		8, V-образное	
- рабочий объем цилиндров, см ³		11762	
- степень сжатия		17,9	
- максимальная мощность, кВт (мин ⁻¹), по методике Правил ЕЭК ООН № 85		206(1900)	221(1900)
- максимальный крутящий момент, Нм (мин ⁻¹)		1177(1300)	1275(1300)
Топливо		дизельное	
Система питания (тип)		непосредственный впрыск топлива	
Блок управления (маркировка)		Bosch, EDC7U31-14J0 (0 281 020 114)	
ТНВД (тип, маркировка)		Bosch, CP3.4 (0 445 020 089)	
Форсунки (тип, маркировка)		Bosch, CRIN 2 (0 445 120 153)	
Нагнетатель воздуха (тип, маркировка)		КАМАЗ, ТКР 7С-6, или Borg Warner Turbo Systems, S2B/7624TAE/0,76D9 или S300G 13809700027	
Воздушный фильтр (тип, маркировка)		Автоагрегат, ФВ721.1109510(-03), или Тамбовмаш, 7405.1109510(-01)	
Глушитель шума впуска (маркировка)		-	
Система выпуска и нейтрализации отработавших газов		один глушитель, система нейтрализации отсутствует	
Глушители (маркировка)		КАМАЗ, 6520-1201010	
Для мод. шасси КАМАЗ:		43118-42, 5350-42	43118-46
Трансмиссия (тип)		механическая	
Сцепление (марка, тип)		ZF&SACHS, MZF 430, сухое, однодисковое	
Коробка передач (марка, тип)		КАМАЗ-144, КАМАЗ-154	-
		ZF-9S1310TO	
		с ручным управлением	
Для коробок передач:		ZF-9S1310TO	КАМАЗ-144
число передач и передаточные числа		вперед - 9, назад - 1	вперед - 5, назад - 1
			КАМАЗ-154
			вперед - 10, назад - 2
		--	низшее
			высшее
дополнительная понижающая -		9,48	--
I-		6,58	7,82
II-		4,68	4,03
III-		3,48	2,50
IV-		2,62	1,53
V-		1,89	1,00
VI-		1,35	--
VII-		1,00	--
VIII-		0,75	--
3.X.-		8,97	7,38
Раздаточная коробка (тип, маркировка)		КАМАЗ, 65111, механическая, двухступенчатая, с блокировкой межосевого дифференциала	
- число передач		2	
- передаточные числа		0,917 (высшее) 1,662 (низшее)	
Главная передача (тип, маркировка)		КАМАЗ, двойная, центральная, с блокируемым межколесным дифференциалом	
- передаточное число		5,94; 6,53	

E-RU.MT22.B.00271.P1

Подвеска	
Передняя (описание)	зависимая, на двух полуэллиптических рессорах, с гидравлическими телескопическими амортизаторами
Задняя (описание)	балансирная, на двух полуэллиптических рессорах, с реактивными штангами
Рулевое управление (описание)	
- рулевой механизм (тип, маркировка)	с гидроусилителем "винт – шариковая гайка – рейка – сектор", КамАЗ, 4310-340020-01
Тормозные системы	
Рабочая (описание)	пневматический двухконтурный привод с разделением на контуры на переднюю ось и заднюю тележку; тормозные механизмы всех колес барабанного типа; с АБС
Запасная (описание)	каждый из контуров рабочей тормозной системы
Стояночная (описание)	привод от пружинных энергоаккумуляторов к тормозным механизмам колес задней тележки
Вспомогательная (износостойкая) (описание)	моторный тормоз-замедлитель
- компрессор (маркировка)	5 115 01 135 0 – «Prva petoletca», или 911.153.010.0 – WABCO, или LK 8906, 320cc(3971519) – KNORR-BREMSE, или 53205-3509015, 53205-3509015-20 – «Ижевский механический завод»
- тормозные камеры (маркировка)	25.3519211-10 или 25.3519311-10 – РАЗ, или 661-3519210-10 или 661-3519310-10 – ЗАО «КЗТАА» (передние); 661-3519200 – ЗАО «КЗТАА», или 25.3519201 – РАЗ (задние)
Шины	
размерность	425/85 R21
минимально допустимый индекс нагрузки	146 или 156
скоростная категория	J или G или K
статический радиус, мм	590 или 585
Оборудование транспортного средства	предпусковой подогреватель двигателя, лебедка, коробка отбора мощности, гидронасос, поворотная кран-балка, генератор, сварочное оборудование, слесарный верстак, инструментальные ящики, дополнительный отопитель, кондиционер, крано-манипуляторная установка

Руководитель органа по сертификации

подпись

М.И. Грифф

инициалы, фамилия

E-RU.MT22.B.00271.P1

ОПИСАНИЕ МАРКИРОВКИ ТРАНСПОРТНОГО СРЕДСТВА

1. Место расположения и форма знака обращения на рынке:

На табличке изготовителя

Знак обращения на рынке выполнен в соответствии с Постановлением Правительства Российской Федерации от 19 ноября 2003 г. № 696.

2. Место расположения таблички изготовителя:

В правом дверном проеме кабины

3. Место расположения идентификационного номера:

3.1. На табличке изготовителя.

3.2. На правом лонжероне рамы автомобиля

4. Структура и содержание идентификационных номеров транспортных средств:

1	2	3	4	5	6	7	8	9	10	11	12	13	14	15	16	17
X	8	9	5	7	8	2	?	?	?	0	E	H	1	?	?	?

поз. 1 - 3: Международный идентификационный код изготовителя (WMI):
X89 – код изготовителя (см. также поз. 12-14), указывающий на то, что объем его производства не превышает 500ед. в год;

поз. 4 - 9: обозначение модификации транспортного средства:
578200, 578201, 578210, 578211, 578221, 578222, 578223, 578224, 578225, 578226, 578227, 578228, 578229, 578230, 578231, 578232, 578233, 578234, 578235, 578236, 578237, 578238, 578239, 578240, 578241, 578242, 578243, 578244, 578245, 578246, 578247, 578248, 578249, 578250, 578275, 578276, 578277, 578278, 5782P1, 57821P

поз. 10: Год выпуска или модельный год согласно Таблице 1 Приложения № 8 к техническому регламенту о безопасности колесных транспортных средств.

поз. 11: **0** – постоянный символ

поз. 12 - 14: **ЕНН** – код изготовителя (совместно с WMI) – ООО «Автомастер»;

поз. 15 - 17: Производственный номер транспортного средства.

Руководитель органа по сертификации

подпись

М.И. Грифф

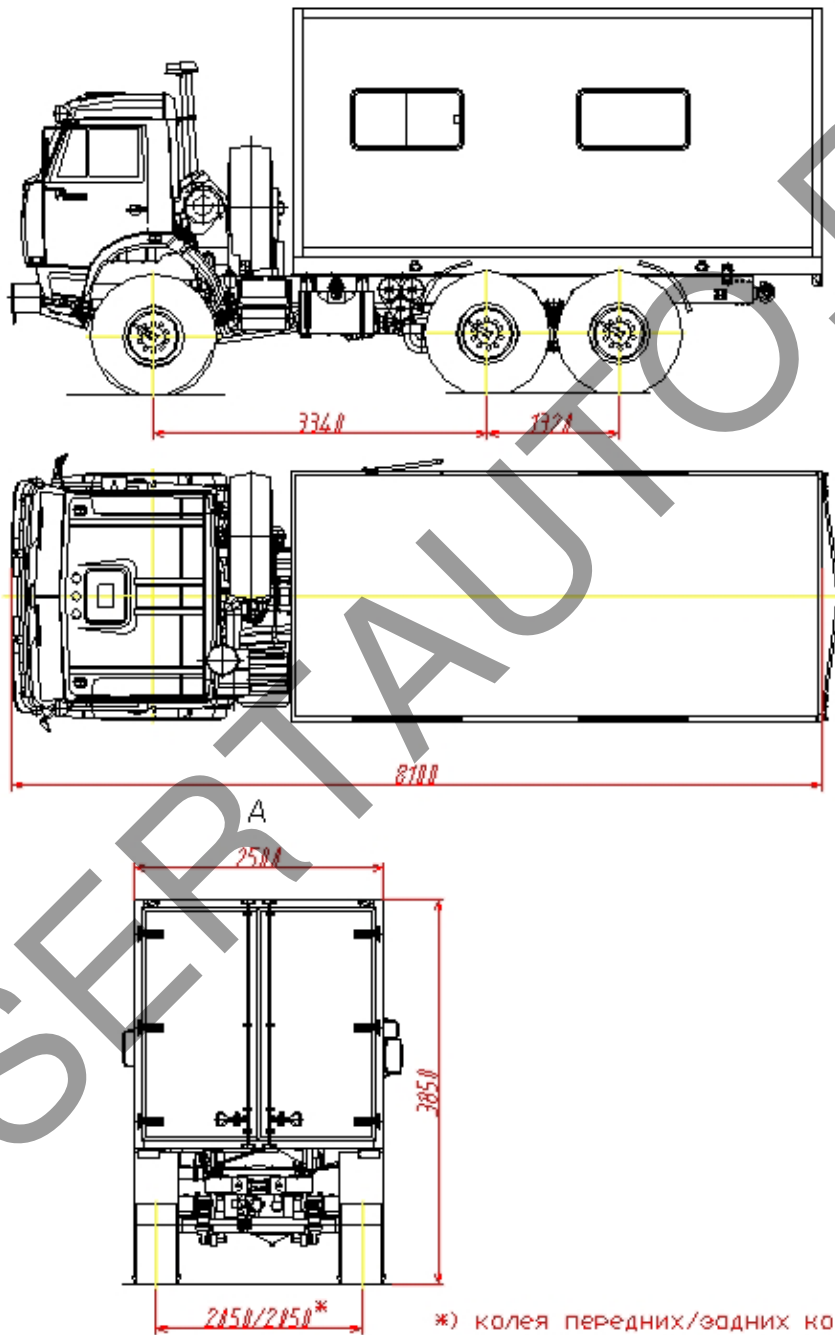
инициалы, фамилия

E-RU.MT22.B.00271.P1

ОБЩИЙ ВИД ТРАНСПОРТНОГО СРЕДСТВА
5782

модификации

578200, 578201, 578221, 578224, 578227, 578230,
578233, 578236, 578239, 578242, 578245, 578248



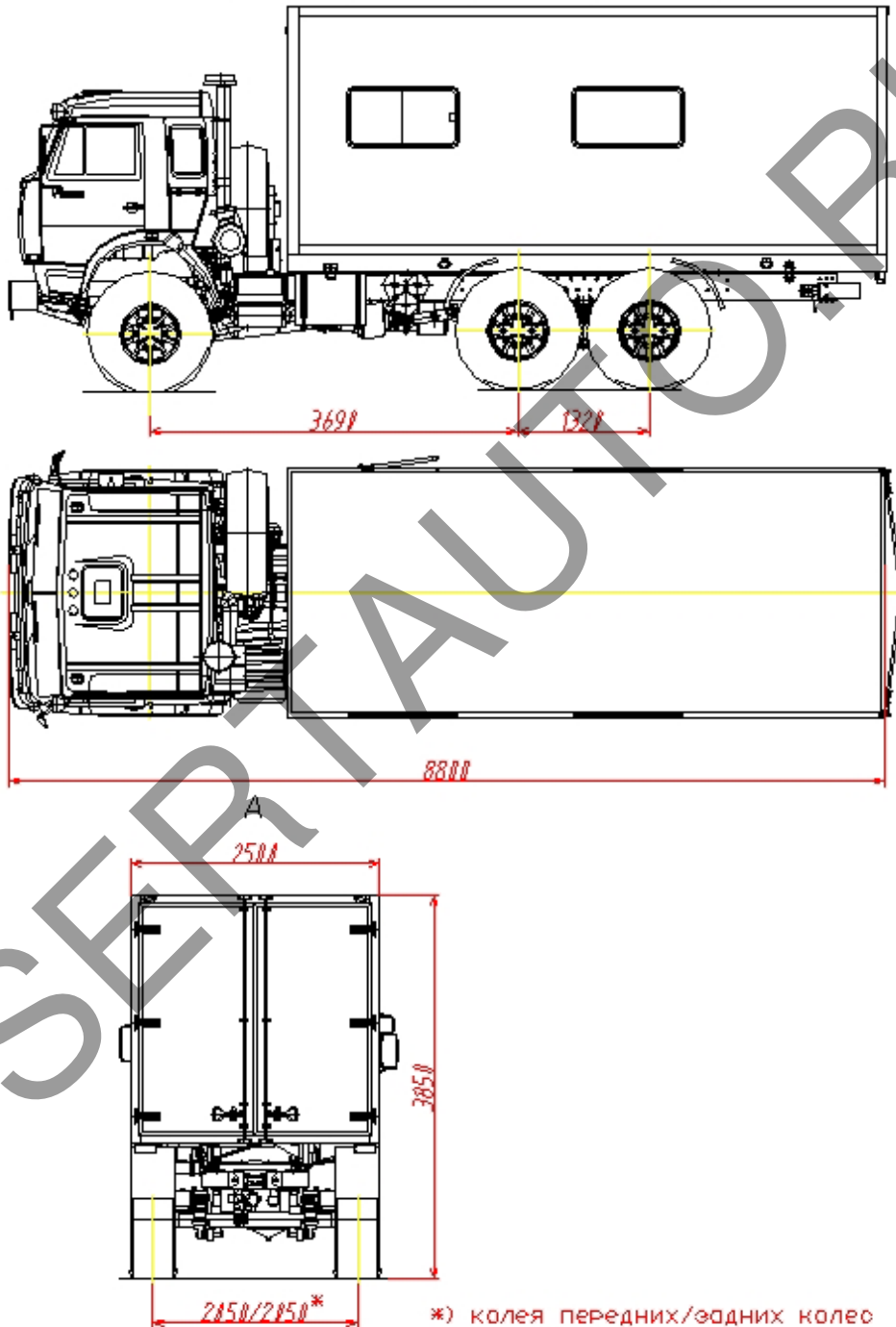
E-RU.MT22.B.00271.P1

ОБЩИЙ ВИД ТРАНСПОРТНОГО СРЕДСТВА

5782

модификации

578210, 578211, 578222, 578223, 578225, 578226, 578228, 578229,
 578231, 578232, 578234, 578235, 578237, 578238, 578240, 578241,
 578243, 578244, 578246, 578247, 578249, 578250



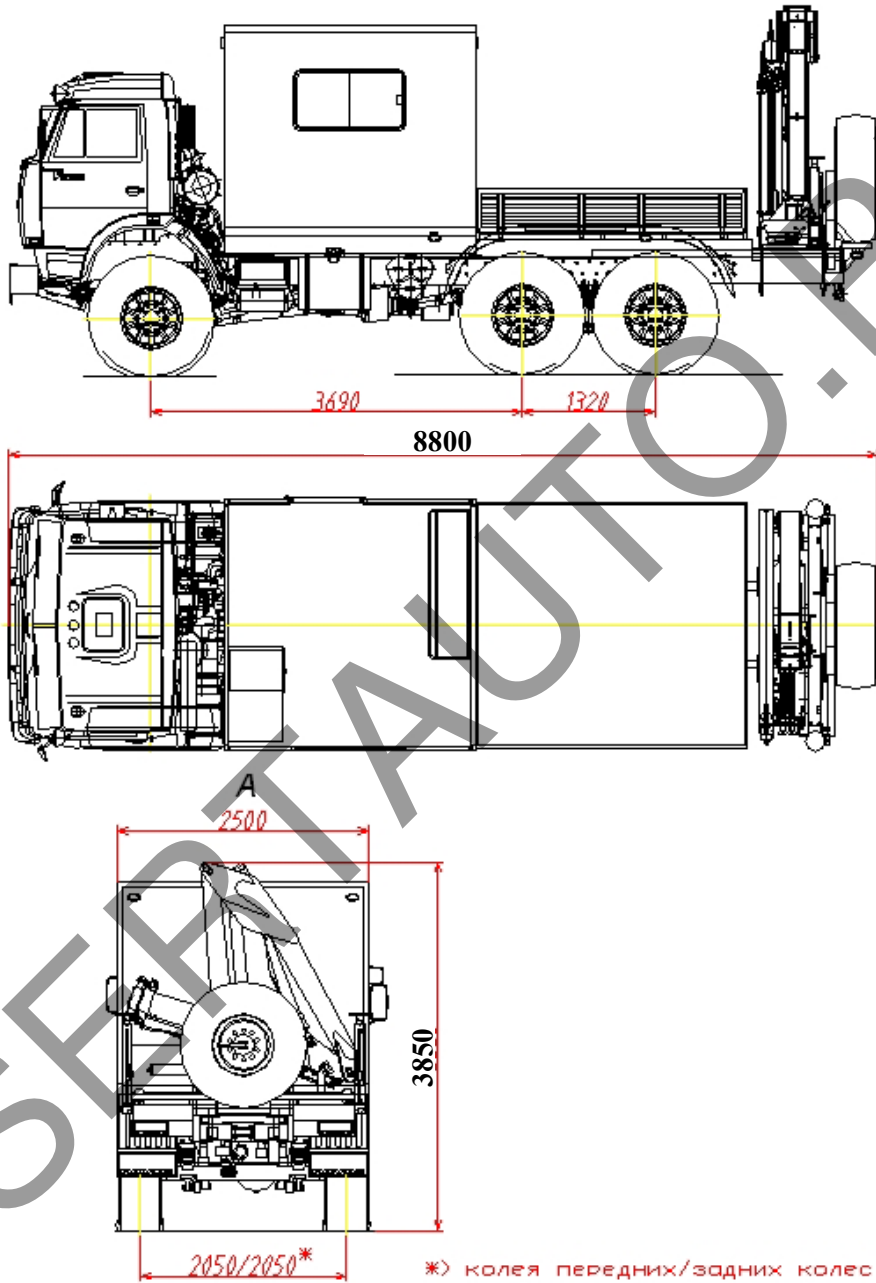
E-RU.MT22.B.00271.P1

ОБЩИЙ ВИД ТРАНСПОРТНОГО СРЕДСТВА

5782

модификация

578275



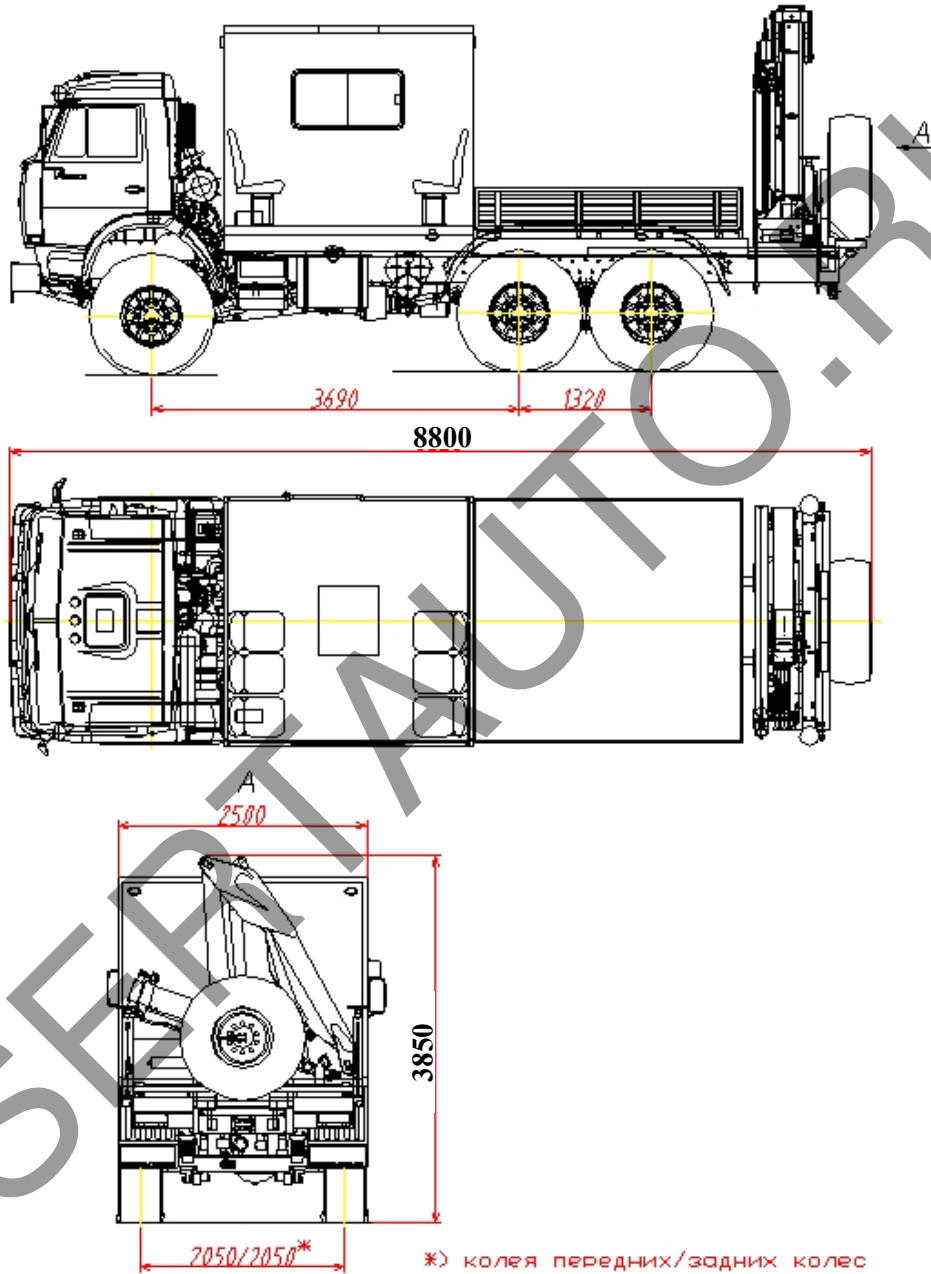
E-RU.MT22.B.00271.P1

ОБЩИЙ ВИД ТРАНСПОРТНОГО СРЕДСТВА

5782

модификация

578276



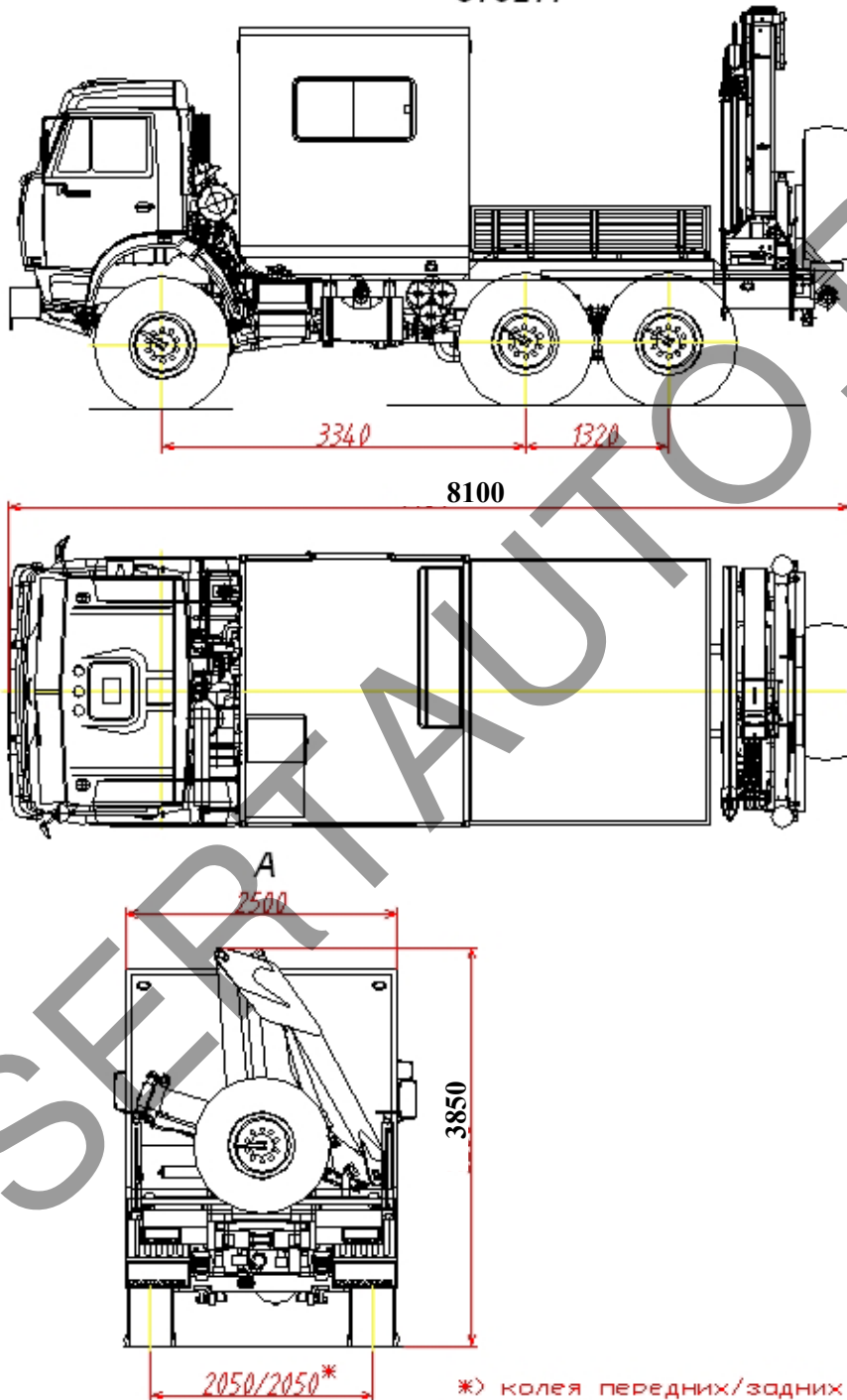
E-RU.MT22.B.00271.P1

ОБЩИЙ ВИД ТРАНСПОРТНОГО СРЕДСТВА

5782

модификация

578277



*) колея передних/задних колес

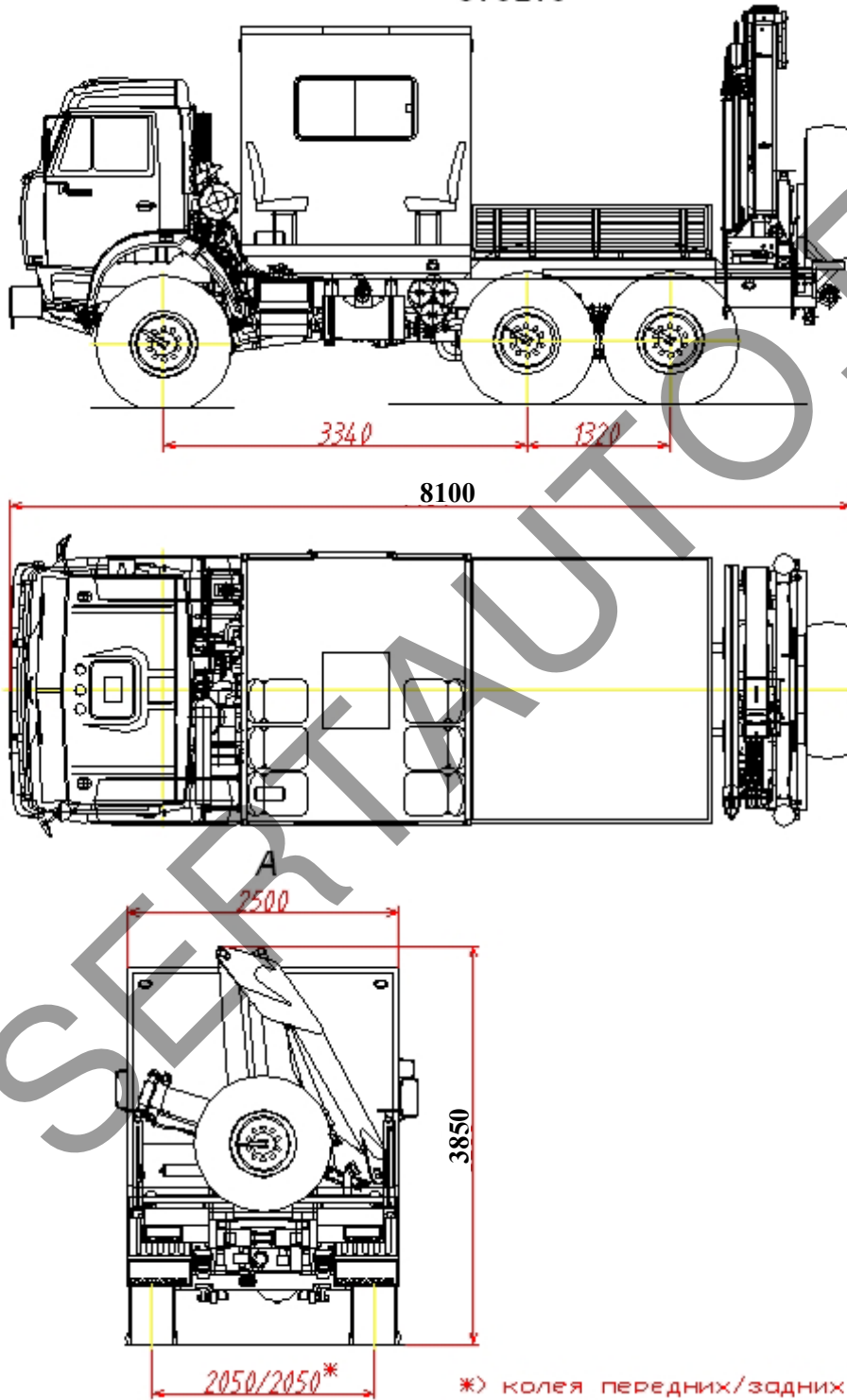
E-RU.MT22.B.00271.P1

ОБЩИЙ ВИД ТРАНСПОРТНОГО СРЕДСТВА

5782

модификация

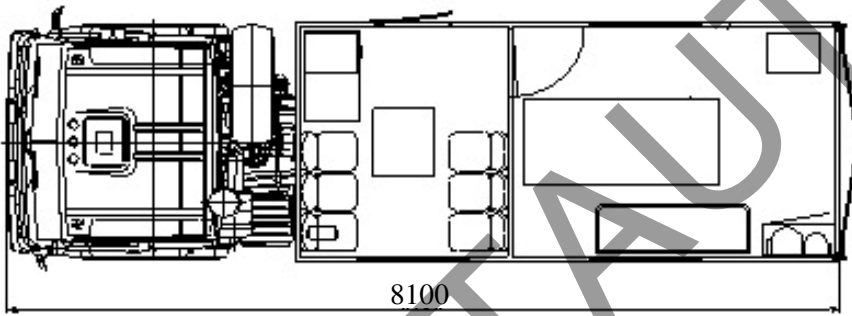
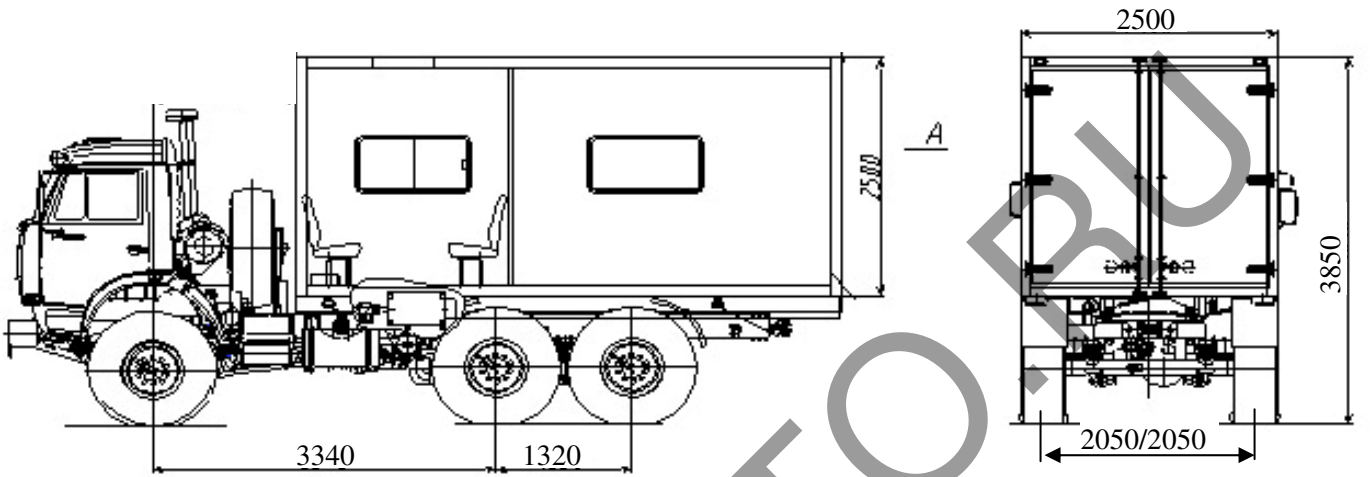
578278



E-RU.MT22.B.00271.P1

ОБЩИЙ ВИД ТРАНСПОРТНОГО СРЕДСТВА
5782

модификация 5782P1



модификация 57821P

