

**ОРГАН ПО СЕРТИФИКАЦИИ СПЕЦИАЛЬНЫХ И СПЕЦИАЛИЗИРОВАННЫХ АВТОТРАНСПОРТНЫХ СРЕДСТВ И УСЛУГ НА АВТОМОБИЛЬНОМ ТРАНСПОРТЕ – «САМТ-ФОНД»,  
№ РОСС RU.0001.10MT22 от 03 ноября 2006 г. (127434, Москва, Ивановская ул., 19-21)  
тел.788-44-50**

**РОСС PL.MT22.E03312**

Марка транспортного средства **DROMECH**  
 Тип транспортного средства **CNG-45, CNG-47, CNG-48, CNG-50**  
 Категория транспортного средства **O<sub>4</sub>**  
 Код ТН ВЭД **8716 31**  
 Код VIN **с SV9CNG?????DR1700 по SV9CNG?????DR1799**  
 Заявитель, изготовитель и его адрес **WW DROMECH Sp.J  
ul. Baltowska, 428b, 27-400, Ostrowiec Swietokrzyski, Poland**

**ОБЩИЕ ХАРАКТЕРИСТИКИ ТРАНСПОРТНОГО СРЕДСТВА**

Количество осей / колес 3 / 6  
 Тип кузова транспортного средства цистерна цилиндрической формы  
 Назначение транспортного средства для перевозки сжиженных углеводородных газов

<b>Габаритные размеры, мм</b>	<b>CNG-45</b>	<b>CNG-47</b>	<b>CNG-48</b>	<b>CNG-50</b>
- длина	12100	12510	12400	13230
- ширина	2550			
- высота	3550			
База, мм	5470 + 1310 +1310	5870 + 1310 +1310	5430 + 1310 +1310	6290+1310+ 1310
Колея колес, мм	2095			
Масса снаряженного транспортного средства, кг	12800	13200	12600	13500
Полная масса транспортного средства, кг	34000			
- на первую, вторую, третью оси	24000			
- на седельно-сцепное устройство	10000			

## РОСС PL.MT22.E03312

<b>Подвеска</b>	
- первой, второй и третьей осей	зависимая, пневматическая, с двумя гидравлическими телескопическими амортизаторами, фирмы «BPW»
<b>Тормозные системы</b>	
- рабочая (марка, тип)	двухпроводная, привод пневматический, тормозные механизмы всех колес - барабанного или дискового типа, с АБС и ЭБС на колесах второй и третьей осей
- стояночная (марка, тип)	пневматическая, с приводом от энергоаккумуляторов на тормозные механизмы колес второй и третьей осей
<b>Шины</b>	
- марка	-
- размер	385/65 R22,5
- индекс несущей способности	160, 158
- категория скорости	K, L

**РОСС PL.MT22.E03312**

При проезде транспортных средств по автомобильным дорогам общего пользования, а также по улицам городов и населенных пунктов, должны быть выполнены требования «Правил перевозки опасных грузов автомобильным транспортом на территории Российской Федерации» и "Инструкции по перевозке крупногабаритных и тяжеловесных грузов автомобильным транспортом по дорогам Российской Федерации".

Действие данного «одобрения типа транспортного средства» распространяется на партию транспортных средств в количестве 100 (ста) шт. с номерами VIN с **SV9CNG????7DR1700 по SV9CNG????DR1799.**

Декларации о ввозимых на территорию Российской Федерации транспортных средствах данного типа (размер и отличительные признаки отдельных партий) передаются изготовителем или его официальным дилером ежемесячно (вне зависимости от факта поставки) в орган по сертификации, на основании чего выдаются заверенные копии "одобрения типа транспортного средства".

**CNG-45, CNG-47, CNG-48, CNG-50**

Описание маркировки транспортного средства приведено в приложении № 2.  
Общий вид транспортных средств на одной странице приведен в приложении № 3.

**М.И. Грифф****С.В. Пугачев**

Действует с "10" января 2007 г.  
декабря

## РОСС PL.MT22.E03312

Приложение № 2 к "одобрению  
типа транспортного средства"

## ОПИСАНИЕ МАРКИРОВКИ ТРАНСПОРТНОГО СРЕДСТВА

## 1. Место расположения и форма знака соответствия:

Рядом с табличкой изготовителя.

Знак соответствия выполнен по ГОСТ Р 50460-92 с указанием номера данного "одобрения типа транспортного средства"

## 2. Место расположения таблички изготовителя:

На правой передней консоли рамы.

## 3. Место расположения идентификационных номеров (код VIN):

3.1 На табличке изготовителя.

3.2 Рядом с табличкой изготовителя.

## 4. Структура и содержание идентификационных номеров транспортных средств:

1	2	3	4	5	6	7	8	9	10	11	12	13	14	15	16	17
S	V	9	C	N	G	?	?	?	?	?	D	R	1	7	?	?

поз. 1-3: международный идентификационный код изготовителя (WMI):  
SV9 – код изготовителя (см. также поз. 12-14), указывающий на то, что  
объем его производства не превышает 500 ед. в год

поз. 12-14: DR1 - код изготовителя (совместно с WMI): WW DROMECH Sp. J, Poland

поз. 4-8: обозначение типа транспортного средства: "CNG45" – CNG-45, "CNG47" –  
CNG-47, "CNG48" – CNG-48, "CNG50" – CNG-50

поз. 9: версия цистерны: 0 – толщина металла цистерны – 10 мм,  
L – толщина металла цистерны – 8 мм,  
N – толщина металла цистерны – 7 мм

поз. 10: тип осей: Т – оси BPW D115-1 и тормоза SB3745,  
В – оси BPW S90 и тормоза SN4218

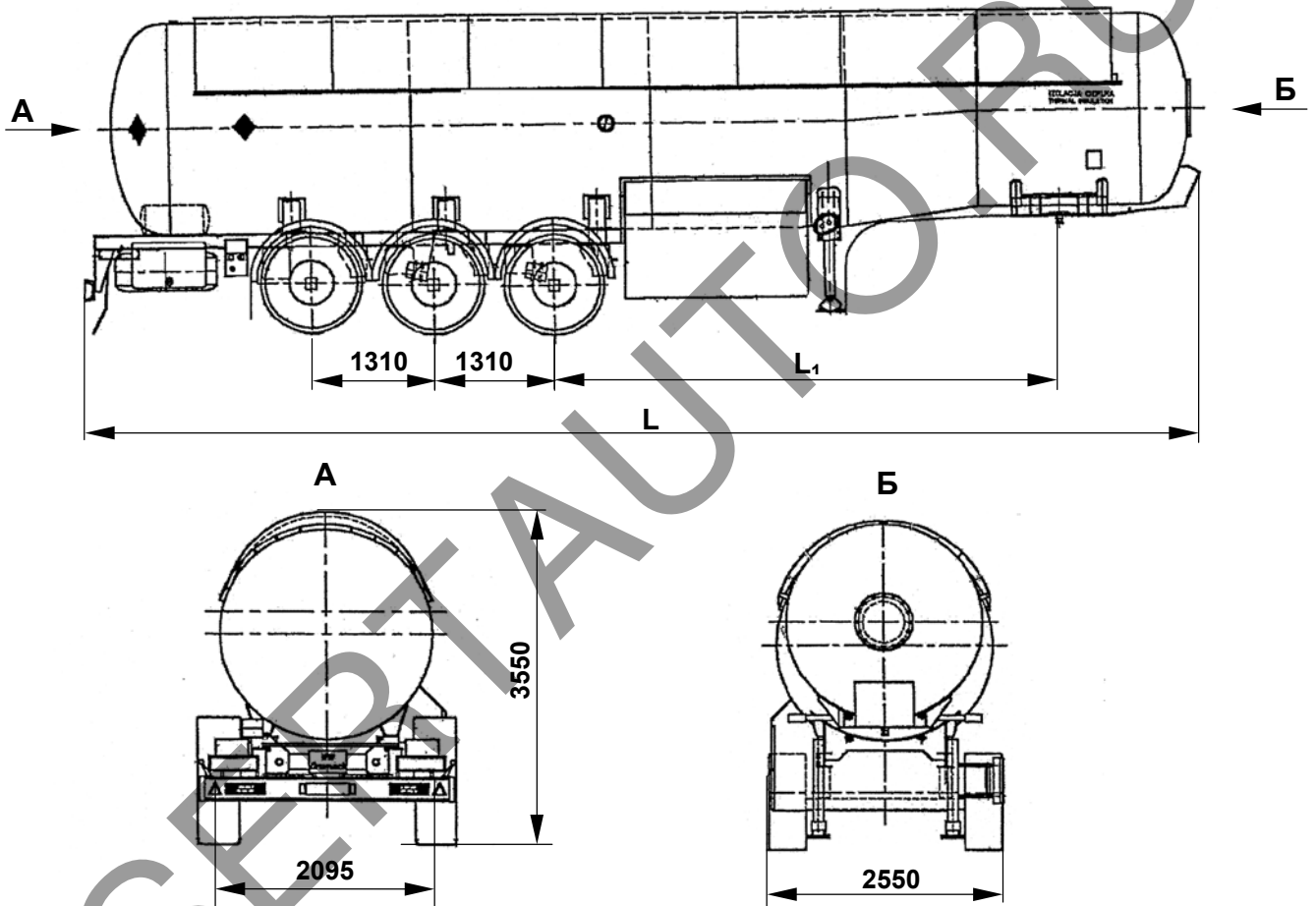
поз. 11: год выпуска согласно ISO 3779-83

поз. 15 – 17: производственный номер транспортного средства

РОСС PL.MT22.E03312

Приложение № 3 к "одобрению  
типа транспортного средства"

CNG-45, CNG-47, CNG-48, CNG-50



Размеры, мм

Обозначение	L	L <sub>1</sub>
CNG-45	12100	5470
CNG-47	12510	5870
CNG-48	12400	5430
CNG-50	13230	6290