

Орган по сертификации Некоммерческого партнерства
ЦС «МОТОДВС»
№ РОСС RU.0001.11MT26 от 05.11.2001 г.
142207, г. Серпухов, Московская обл., Борисовское шоссе, 17; тел.(4967) 72 79 61

РОСС RU.MT26.E00149

Марка транспортного средства	ИЖ
Тип транспортного средства	5.103 (5.103-010, 5.103-016, 5.1037-010, 5.1037-016)
Категория транспортного средства	L3
Код ОКП	45 2850
Код VIN	с ХУКМ51030?0000005 по ХУКМ51030?0000154
Заявитель, изготовитель и его адрес	ООО «ИжМото» 426006, г. Ижевск, ул. Телегина, 30, Российская Федерация

ОБЩИЕ ХАРАКТЕРИСТИКИ ТРАНСПОРТНОГО СРЕДСТВА

Количество и расположение колес	2, в продольной плоскости
Колесная формула/ведущие колеса	2×1 / заднее
Схема компоновки транспортного средства	двигатель расположен в пределах базы с поперечным расположением коленчатого вала
Рама	трубчатая, сварная

РОСС RU.MT26.E00149

Количество мест	2
Габаритные размеры, мм	
- длина	2200
- ширина	810
- высота	1200
База, мм	1450
Масса снаряженного транспортного средства, кг	180
Полная масса транспортного средства, кг	340
- на переднюю ось	103
- на заднюю ось	237
Двигатель (марка, тип)	LC172FMM бензиновый, карбюраторный, четырехтактный, воздушного охлаждения
- количество и расположение цилиндров	1, вертикальное
- рабочий объем, см ³	249,2
- степень сжатия	8,9
Максимальная мощность, кВт (1/мин)	12,5 (7600)
Максимальный крутящий момент, Нм (1/мин)	16,5 (6000)
Топливо	бензин с октановым числом не менее 90
Система питания	1 карбюратор, подача топлива самотеком
Карбюратор (марка, тип)	GNMB B5D 132
Воздушный фильтр (марка, тип)	115000-1090, с бумажным фильтрующим элементом

Система зажигания	электронная бесконтактная
Коммутатор	SMBD250S
Катушка зажигания (марка, тип)	FEI DA FD330
Свечи зажигания (марка, тип)	DR8EA
Система выпуска и нейтрализации отработавших газов	два глушителя, система нейтрализации отсутствует
Глушитель (марка, тип)	5.103-1201010
Трансмиссия	механическая
Сцепление (марка, тип)	многодисковое в масляной ванне
Коробка передач (марка, тип)	механическая в блоке с двигателем
- число передач	5
- передаточные числа	
I	2,636
II	1,687
III	1,263
IV	1,000
V	0,818
Главная передача (марка, тип)	цепная
- передаточное число главной передачи	3,0
Подвеска	
- передняя	телескопическая с встроенными гидравлическими или пневмо-гидравлическими амортизаторами рычажная, маятникового типа с гидравлическими амортизаторами
- задняя	
Рулевое управление (марка, тип)	мотоциклетного типа

РОСС RU.MT26.E00149

Тормозные системы:	механическая с отдельным приводом на переднее и заднее колеса.
– рабочая	передний тормозной механизм барабанный с механическим приводом или дисковый с гидравлическим приводом задний тормозной механизм барабанный с механическим приводом
– стояночная (марка, тип)	отсутствует

Шины

– размер,	3,50-18
– марка,	K-102
– индекс несущей способности,	70
– категория скорости	M

Дополнительное оборудование транспортного средства зеркала заднего вида, дуги безопасности

Действие данного «одобрения типа транспортного средства» распространяется на партию указанных мототранспортных средств в количестве 150 (Сто пятьдесят) единиц с код VIN: с ХУКМ51030?0000005 по ХУКМ51030?0000154

ИЖ 5.103 (5.103-010, 5.103-016, 5.1037-010, 5.1037-016)

Описание маркировки транспортного средства приведено в приложении № 2
Общий вид транспортного средства представлен в приложении № 3 на 1 л.

«МОТОДВС»

..... Б.И. Решетов

С. В. Пугачев

Действует с 15 августа 2006 г.

РОСС RU.MT26.E00149

Приложение № 2 к "одобрению
типа транспортного средства"**ОПИСАНИЕ МАРКИРОВКИ ТРАНСПОРТНОГО СРЕДСТВА**

1. Место расположения и форма знака соответствия:
На табличке изготовителя.
Знак соответствия выполнен по ГОСТ Р 50460-92 с указанием номера данного "одобрения типа транспортного средства".
2. Место расположения таблички изготовителя:
На передней части рулевой колонки.
3. Место расположения идентификационного номера (код VIN):
 - 3.1 На табличке изготовителя.
 - 3.2 На усилителе рамы у рулевой колонки справа
4. Структура и содержание идентификационного номера транспортного средства

1	2	3	4	5	6	7	8	9	10	11	12	13	14	15	16	17
X	U	K	M	5	1	0	3	0	?	?	?	?	?	?	?	?

поз. 1÷3: XUK – международный идентификационный код изготовителя (WMI) – ООО "ИжМото", г. Ижевск, Российская Федерация

поз. 4: M – отличительный признак транспортного средства (мотоцикл)

поз. 5÷9: описательная часть идентификационного номера, где

поз. 5÷8: 5103 – обозначение модели мотоцикла

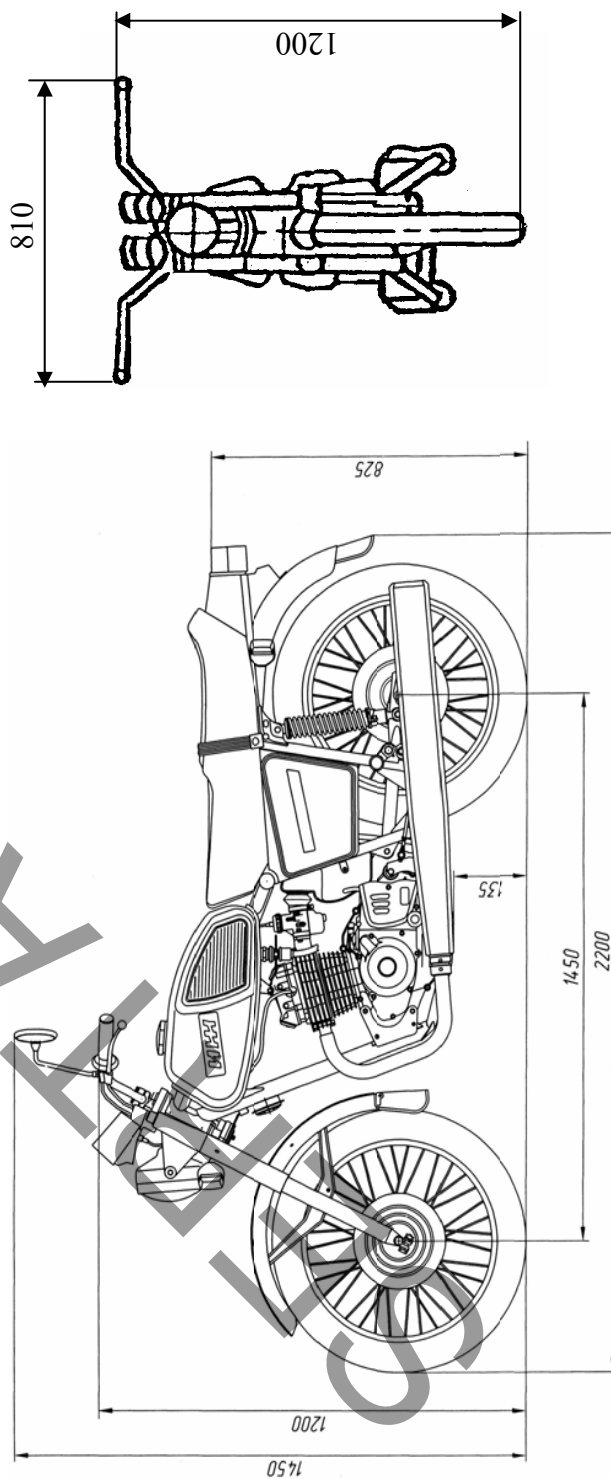
поз. 9: Модификации: 0 – 5.103-010, 5.103-016, 5.1037-010, 5.1037-016

поз. 10: ? – год выпуска: 6 – 2006 г., 7 – 2007 г.

поз. 11÷17: ??? – производственный номер транспортного средства

№ РОСС RU.MT26.E00149

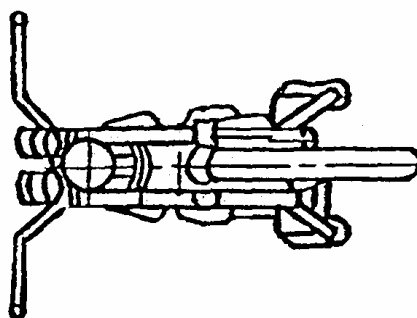
Приложение № 3 к "одобрению
типа транспортного средства"



Общий вид мотоцикла ИЖ 5.103

№ РОСС RU.МТ26.Е00149

Приложение № 3 к "одобрению
типа транспортного средства"



СЕРТИФИКАТ
ОДОБРЕНИЯ

SERTAUTO.RU