

**ОРГАН ПО СЕРТИФИКАЦИИ СПЕЦИАЛЬНЫХ И СПЕЦИАЛИЗИРОВАННЫХ АВТОТРАНСПОРТНЫХ СРЕДСТВ И УСЛУГ НА АВТОМОБИЛЬНОМ ТРАНСПОРТЕ – «САМТ-ФОНД»,
№ РОСС RU.0001.10MT22 от 03 ноября 2006 г. (127434, Москва, Ивановская ул., 19-21)
тел. (495) 917-82-05**

РОСС RU.MT22.E05228

Марка транспортного средства	–
Тип транспортного средства	231GS
Модификации	231GS-B, 231GS-D
Коммерческое наименование	–
Базовое транспортное средство	Peugeot YEVMFC/CXL (Boxer) (для 231GS-B); Peugeot YEDMFC/CXL (Boxer) (для 231GS-D)
Категория транспортного средства	М₂, специальное транспортное средство для перевозки пассажиров и грузов, класса А (не является транспортным средством общественного пользования - маршрутным транспортным средством)
Код ОКП	45 1786
Код VIN	с X8924?2K1?0DH7001 по X8924?2K1?0DH7100
Экологический класс	4
Заявитель, изготовитель и его адрес	Общество с ограниченной ответственностью «Гарантия-Сервис» (ООО «Гарантия-Сервис»), Россия, 603069, г. Нижний Новгород, ул. Ореховская, д. 80

ОБЩИЕ ХАРАКТЕРИСТИКИ ТРАНСПОРТНОГО СРЕДСТВА

Колесная формула / ведущие колеса	4 × 2 / передние
Схема компоновки транспортного средства	полукапотная; расположение двигателя – переднее поперечное
Тип кузова / количество дверей	цельнометаллический фургон, сварной, несущего типа, разделенный перегородкой на грузовой отсек и пассажирский отсек / две двери кабины, одна дверь сдвижного типа в правом борту, задняя двустворчатая дверь
Количество мест для сидения	6 + 1
Пассажиrowместимость, чел	10

POCC RU.MT22.E05228

Габаритные размеры, мм	
– длина	6363
– ширина	2050
– высота	2522 (со стандартной крышей) или 2760 (с высокой крышей)
База, мм	4035
Колея передних / задних колес, мм	1810 / 1790
Масса снаряженного транспортного средства, кг (по ГОСТ Р 52051-2003)	2280 (для 231GS-B) или 2330 (для 231GS-D)
Полная масса транспортного средства, кг	4005
– на переднюю ось, кг	1300
– на заднюю ось, кг	2705
Допустимая полная масса прицепа, кг	буксировка прицепа не предусмотрена

для модификации:	231GS-B	231GS-D
Двигатель (марка, тип)	Peugeot / PSA, 4HU	Iveco / Sofim, F1CE0481D
	четырёхтактный дизель	
- количество и расположение цилиндров	4, рядное	
- рабочий объем цилиндров, см ³	2198	2999
- степень сжатия	17.5	19.0
- максимальная мощность, кВт (мин ⁻¹)	88 (3500)	115.5 (3500)
- максимальный крутящий момент, Нм (мин ⁻¹)	320 (2000)	400 (1700)
Топливо	дизельное	
Система питания	непосредственный впрыск топлива с общей рампой	
ТНВД (марка, тип)	DENSO, HP3	Bosch, CP3
Форсунки (марка, тип)	DENSO, 6C1Q-9K546	Bosch, 0445110248
Турбокомпрессор (марка, тип)	Mitsubishi, 6U3Q-6K682	KKK, K04; HG, GT20 или Mitsubishi, TD04
Воздушный фильтр (марка, тип)	F.AP.AC.AT, 1349549080, с сухим фильтрующим элементом	
Система выпуска и нейтрализации отработавших газов	один или два глушителя и каталитический нейтрализатор	
Основной глушитель (марка, тип)	F.AP.AC.AT, 1349822080	F.AP.AC.AT, 1350159080 или 1350077080
Дополнительный глушитель (марка, тип)	—	F.AP.AC.AT, 1350076080

POCC RU.MT22.E05228

Нейтрализатор (марка, тип)	F.AP.AC.AT, 1349824080	F.AP.AC.AT, 1350935080
для модификаций:	231GS-B	231GS-D
Трансмиссия	механическая	
Сцепление (марка, тип)	сухое, однодисковое	
Коробка передач (марка, тип)	Peugeot / PSA, MLGU6C14/00	FIAT / PSA, M40-CV6
- число передач	с ручным управлением	
- передаточные числа	вперед – 6, назад – 1	
I -	3.727	4.167
II -	1.952	2.350
III -	1.290	1.462
IV -	0.875	0.955
V -	0.673	0.695
VI -	0.585	0.552
3.X. -	3.154	4.083
Главная передача (марка, тип)	Peugeot / PSA	FIAT / PSA
- передаточное число	цилиндрическая, косозубая	
	4.933	4.562

Подвеска

- передняя независимая, пружинная, типа McPherson, со стабилизатором поперечной устойчивости
- задняя зависимая, рессорная, с телескопическими амортизаторами

Рулевое управление (марка, тип)

Peugeot / PSA, рулевой механизм типа "шестерня - рейка", рулевой привод с гидроусилителем

Тормозные системы

- рабочая гидравлическая, двухконтурная, с диагональным разделением на контуры, с АБС и электронной системой распределения тормозных усилий (EBD), тормозные механизмы всех колес - дисковые
- запасная каждый контур рабочей тормозной системы
- стояночная механический (тросовый) привод к тормозным механизмам задних колес

РОСС RU.MT22.E05228

<u>Шины</u>		
- марка	Michelin, Pirelli, Goodyear	
- размер	215/75R16C	225/75R16C
- индекс несущей способности	116/114	118/116
- категория скорости	R	R

Оборудование транспортного средства

салонный отопитель, предпусковой подогрев двигателя Webasto, кондиционер (хладагент R134a) – по требованию заказчика

Действие данного “одобрения типа транспортного средства” распространяется на серию транспортных средств в количестве 100 (сто) шт. с идентификационными номерами (кодами VIN) с X8924?2K1?0DH7001 по X8924?2K1?0DH7100.

231GS

Описание маркировки транспортного средства приведено в приложении № 2.
Общий вид транспортных средств на одной странице приведен в приложении № 3.

М.И. Грифф

С.В. Пугачев

Действует с " 06 " ноября 2008 г.

РОСС RU.MT22.E05228

Приложение № 2 к "одобрению типа транспортного средства"

ОПИСАНИЕ МАРКИРОВКИ ТРАНСПОРТНОГО СРЕДСТВА

1. Место расположения и форма знака соответствия:

На табличке изготовителя.

Знак соответствия выполнен по ГОСТ Р 50460-92 с указанием номера данного "одобрения типа транспортного средства".

2. Место расположения таблички изготовителя:

В моторном отсеке, на передней поперечине.

3. Место расположения идентификационного номера (VIN):

3.1. На табличке изготовителя.

3.2. На арке переднего колеса, у правой подножки.

4. Структура и содержание идентификационного номера (номеров) транспортных средств:

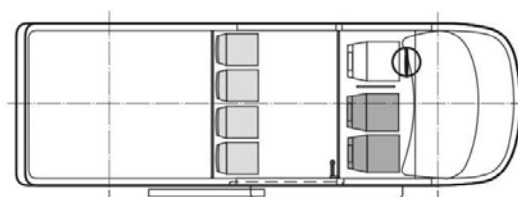
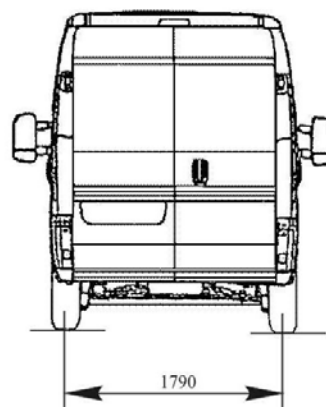
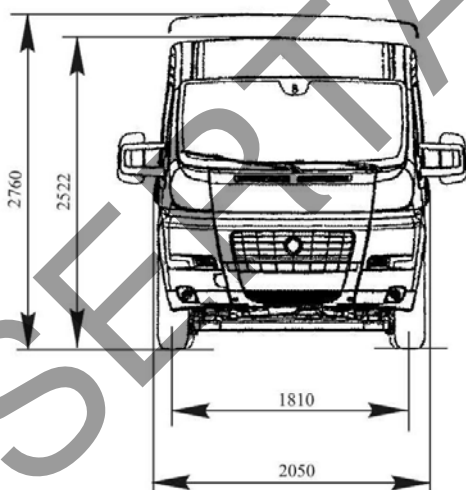
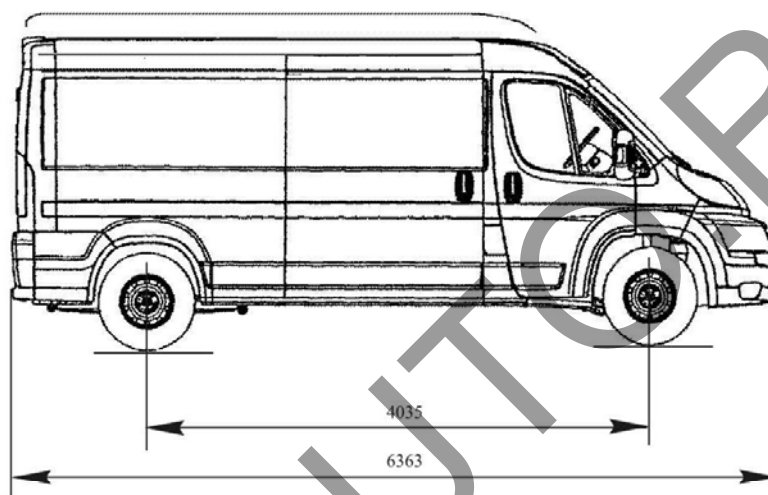
1	2	3	4	5	6	7	8	9	10	11	12	13	14	15	16	17
X	8	9	2	4	?	2	K	1	?	0	D	H	7	?	?	?

- поз. 1 - 3: Международный идентификационный код изготовителя (WMI):
X89 – код изготовителя (см. также поз. 12-14), указывающий на то, что объем его производства не превышает 500 ед. в год.
- поз. 4: Обозначение базового транспортного средства: **2** – Peugeot Boxer.
- поз. 5: Обозначение максимальной массы базового транспортного средства:
4 – до 4600 кг.
- поз. 6: Обозначение типа двигателя:
B – PEUGEOT / PSA, 4HU;
D – IVECO / Sofim, F1CE0481D.
- поз. 7: Обозначение типа кузова: **2** – с двумя служебными дверями.
- поз. 8: Обозначение количества мест для сидения пассажиров: **K** – 6 мест.
- поз. 9: Обозначение варианта планировки пассажирского салона: **1** – исполнение № 1.
- поз. 10: Обозначение года выпуска согласно ГОСТ Р 51980-2002.
- поз. 11: Постоянный символ: **0**.
- поз. 12 - 14: **DH7** – код изготовителя (совместно с WMI) – ООО «Гарантия-Сервис», Российская Федерация.
- поз. 15 - 17: Производственный номер транспортного средства: с **001** по **100**.

РОСС RU.MT22.E05228

Приложение № 3 к "одобрению типа транспортного средства"

231GS



Планировка салона