

E-RU.MT22.B.00146\*

09 февраля 2012 г.

31 декабря 2012 г.

**СПЕЦИАЛЬНЫХ И СПЕЦИАЛИЗИРОВАННЫХ АВТОТРАНСПОРТНЫХ СРЕДСТВ И УСЛУГ НА АВТОМОБИЛЬНОМ ТРАНСПОРТЕ (ОС САТС) НЕКОММЕРЧЕСКОЙ ОРГАНИЗАЦИИ «ФОНД РАЗВИТИЯ СЕРТИФИКАЦИИ СПЕЦАВТОТРАНСПОРТА, СРЕДСТВ МЕХАНИЗАЦИИ И ТЕХНОЛОГИЙ ВЫПОЛНЕНИЯ РАБОТ В СТРОИТЕЛЬСТВЕ («САМТ-ФОНД»)**

РФ, 105062, г. Москва, Подсосенский пер., д. 21, стр. 3, ОГРН 1027700018796, № РОСС RU.0001.10MT22 от 03 июня 2009 г. до 03 июня 2014 г., тел. (495) 916-28-58, факс (495) 917-21-60, E-mail: griff@samt-fond.ru

МАРКА	КАМАЗ
КОММЕРЧЕСКОЕ НАИМЕНОВАНИЕ	–
ТИП	6520
МОДИФИКАЦИИ	6520, 6520-06, 6520-60, 6520-61, 6520-62, 6520-63
КАТЕГОРИЯ	N <sub>3</sub> G
ЭКОЛОГИЧЕСКИЙ КЛАСС	3
КОД ОКП / ТН ВЭД	45 1156 / 8704 23
ЗАЯВИТЕЛЬ И ЕГО АДРЕС	Открытое акционерное общество "КАМАЗ" (ОАО «КАМАЗ»), 423827, Республика Татарстан, г. Набережные Челны, пр. Автозаводский, 2, Российская Федерация, ОГРН: 1021602013971, тел.: (8552) 39-63-67, 55-08-23, факс: (8552) 37-28-29
ИЗГОТОВИТЕЛЬ И ЕГО АДРЕС	Открытое акционерное общество "КАМАЗ" (ОАО «КАМАЗ»), 423827, Республика Татарстан, г. Набережные Челны, пр. Автозаводский, 2, Российская Федерация, ОГРН: 1021602013971, тел.: (8552) 39-63-67, 55-08-23, факс: (8552) 37-28-29
ПРЕДСТАВИТЕЛЬ ИЗГОТОВИТЕЛЯ И ЕГО АДРЕС	–
СБОРОЧНЫЙ ЗАВОД И ЕГО АДРЕС	423827, Республика Татарстан, г. Набережные Челны, пр. Автозаводский, 2, Российская Федерация
ПОСТАВЩИК СБОРОЧНЫХ КОМПЛЕКТОВ И ЕГО АДРЕС	–

соответствуют установленным в Российской Федерации требованиям технического регламента о безопасности колесных транспортных средств.

Действие данного ОДОБРЕНИЯ ТИПА ТРАНСПОРТНОГО СРЕДСТВА распространяется на серийно выпускаемую продукцию.

\*– является продлением “Одобрения типа транспортного средства” № РОСС RU.MT22.E05091П1, выданного со сроком действия до 31.12.2011 г. на транспортные средства экологического класса 3.

Данное ОДОБРЕНИЕ ТИПА ТРАНСПОРТНОГО СРЕДСТВА без приложений не действительно.

Приложение № 1. Общие характеристики транспортного средства

Приложение № 2. Перечень документов, явившихся основанием для оформления ОДОБРЕНИЯ ТИПА ТРАНСПОРТНОГО СРЕДСТВА

Приложение № 3. Описание маркировки транспортного средства

Приложение № 4. Общие виды транспортных средств на пяти страницах.

### ДОПОЛНИТЕЛЬНАЯ ИНФОРМАЦИЯ

При передвижении транспортных средств с технически допустимой максимальной массой более 26 тонн и/или технически допустимой максимальной массой, приходящейся на заднюю тележку, более 19 тонн, а также с технически допустимой максимальной массой автопоезда более 40 тонн необходимо оформление специального разрешения для передвижения транспортного средства по территории Российской Федерации.

Транспортные средства не предназначены для перевозки опасных грузов.

Руководитель органа по сертификации

\_\_\_\_\_   
подпись

М.И. Грифф

инициалы, фамилия

**ОДОБРЕНИЕ ТИПА ТРАНСПОРТНОГО СРЕДСТВА УТВЕРЖДЕНО.**

Внесена запись в реестр за № E-RU.MT22.B.00146 от 09 февраля 2012 г.

Заместитель руководителя РОССТАНДАРТА

наименование федерального органа  
исполнительной власти, выполняющего функции  
компетентного административного органа  
Российской Федерации в соответствии  
с Женевским Соглашением 1958 года

\_\_\_\_\_   
подпись

А.В. Зажигалкин

инициалы, фамилия

## E-RU.MT22.B.00146

## ОБЩИЕ ХАРАКТЕРИСТИКИ ТРАНСПОРТНОГО СРЕДСТВА

Колесная формула / ведущие колеса	6x4 / задней тележки
Схема компоновки транспортного средства	кабина над двигателем
Расположение двигателя	переднее продольное
Исполнение загрузочного пространства	металлическая самосвальная платформа, с овальным или прямоугольным основанием, опрокидывающаяся назад или на три стороны при помощи гидравлического механизма
Кабина	цельнометаллическая, двухдверная, двух- или трехместная, откидывающаяся вперед, со спальным местом или без него

Для модификаций:	6520-06, 6520-60, 6520-63 с трехсторонней разгрузкой	6520, 6520-06, 6520-60, 6520-61, 6520-62, 6520-63 с задней разгрузкой
Габаритные размеры, мм		
– длина	7710	7810 или 7855
– ширина		2500
– высота	3010	3135 или 3190
База, мм		3600+1440
Коля передних / задних колес, мм		2021 / 1790
Масса транспортного средства в снаряженном состоянии, кг	12350	12950
Полная масса транспортного средства, кг		
технически допустимая –	32500	33100
разрешенная –		26000
Максимальная осевая масса, кг		
- на переднюю ось		
технически допустимая –		7500
разрешенная –		10000
- на заднюю тележку		
технически допустимая –	25000	25600
разрешенная –		19000
Максимальная масса прицепа*, кг		20000
Максимальная масса автопоезда, кг		
технически допустимая –	52500	53100
разрешенная –		40000

\* кроме автомобилей 6520-61, 6520-62

Для модификаций:	6520-60	6520-61	6520-62	6520-63	6520	6520-06
Двигатель (марка, тип)	КАМАЗ					
	740.60-360	740.61-320	740.62-280	740.63-400	740.51-320	740.50-360
	четырёхтактный дизель					
- количество и расположение цилиндров	8, V-образное					
- рабочий объем цилиндров, см <sup>3</sup>	11762					
- степень сжатия	16,8					
Максимальная мощность кВт (мин <sup>-1</sup> ) по Правилам ЕЭК ООН № 85	265 (1900)	235 (1900)	206 (1900)	294 (1900)	220 (2200)	255 (2200)
Максимальный крутящий момент, Нм (мин <sup>-1</sup> )	1570 (1300)	1373 (1300)	1177 (1300)	1765 (1300)	1250 (1300)	1450 (1400)
Топливо	дизельное					

## E-RU.MT22.B.00146

Для двигателей:		740.60-360	740.61-320	740.62-280	740.63-400	740.51-320	740.50-360
<b>Система питания (тип)</b>		впрыск топлива под давлением					
Блок управления (маркировка)							
с ТНВД ЯЗДА (с одним или двумя турбокомпрессорами (далее ТКР))		ЭЛАРА, 50.3763.360 или АКО, M230.360	ЭЛАРА, 50.3763.320 или АКО, M230.320	ЭЛАРА, 50.3763.280 или АКО, M230.280	–	ЭЛАРА, 50.3763.35-400	
с ТНВД Bosch	с одним ТКР	BOSCH, MS6.1				–	–
	с двумя ТКР	EDC7.360 или MS6.1.360	EDC7.320 или MS6.1.320	EDC7.280 или MS6.1.280	EDC7.400 или MS6.1.400	–	–
с Common Rail		BOSCH, EDC7UC31				–	–
ТНВД (тип, маркировка)		ЯЗДА, 337.23	ЯЗДА, 337-23.01	ЯЗДА, 337-23.02	–	ЯЗДА, 337-23.02 или 337-24	ЯЗДА, 337-23.04 или 337-71.03 или 337-24
		Bosch, 0 402 698 818 или Bosch, UP20				Bosch, 0 402 648 610	Bosch, 0 402 648 609
		(Common Rail) Bosch, CP 3,4 (0 445 020 089)				–	–
Форсунки (тип, маркировка)							
с ТНВД ЯЗДА	с одним ТКР	ЯЗДА, 274-30 или 274-31 или АЗПИ, 216-11 или 216-11А			–	ЯЗДА, 273-20 или 273-50 или 274-22	
	с двумя ТКР	ЯЗДА, 274-20 или 274-50 или АЗПИ, 216-01			–	–	
с ТНВД Bosch	с одним ТКР	АЗПИ 216-11 или 216-11А			–	АЗПИ, 216-01А	АЗПИ, 216-02А
	с двумя ТКР	АЗПИ, 216 или 216А или 216-01 или 216-01А			–	–	–
с Common Rail		BOSCH, CRIN 2 (0 445 120 153)				–	–
Турбокомпрессор (тип, маркировка)		с двумя турбокомпрессорами: S2B/7624TAE/0,76D9 (Borg Warner Turbo Systems), ТКР 7С-6 (КАМАЗ) или с одним турбокомпрессором: S300G 13809700007 (Borg Warner Turbo Systems)					
Воздушный фильтр (тип, маркировка)		7405.1109510 или 7405.1109510-01 («Тамбовмаш», г. Тамбов) или ФВ725-1109510 или ФВ725-1109510-03 (ОАО «Автоагрегат, г. Ливны) блок противоточных циклонов на кабине (только для 6520-60, 6520-61, 6520-62, 6520-63): 6520-1109010 (ЗАО «Заречье», г. Казань) или 21-025-00-000 (ЗАО «Технотрон», г. Набережные Челны)					
Глушитель шума впуска (маркировка)		функцию глушителя шума выполняет воздушный фильтр					
<b>Система выпуска и нейтрализации отработавших газов</b>		один глушитель; система нейтрализации отсутствует					
Глушитель (маркировка)		КАМАЗ, 6520-1201010 (для всех мод.) или КАМАЗ, 6520-1201010-03 (только для мод. 6520-63)					
<b>Трансмиссия (тип)</b>		механическая					
Сцепление (марка, тип)		ZF&SACHS, MFZ-430, фрикционное, сухое, однодисковое, диафрагменное, вытяжного типа, привод гидравлический с пневмоусилителем					

## E-RU.MT22.B.00146

<b>Коробка передач</b> (марка, тип)	ZF 16S151, ZF 16S151IT, ZF 16S1820TO, ZF 16S1820IT, ZF 16S1822TO, ZF 16S1825TO, ZF 16S2220TO, ZF 16S2520TO	ZF9S1310
	с ручным управлением, делителем и демультипликатором, с интардером (для ...IT), с повышающей передачей (для ...TO)	с ручным управлением
– число передач	вперед - 16, назад - 2	
– передаточные числа	низшее	высшее
дополнительная понижающая -	–	–
I -	13,80	11,55
II -	9,9	8,02
III -	6,81	5,70
IV -	4,58	3,84
V -	3,01	2,52
VI -	2,09	1,75
VII -	1,40	1,24
VIII -	1,00	0,84
3.X. -	13,17	11,03
<b>Главная передача</b> (тип, маркировка)	центральная главная передача и колесные редукторы	
– передаточное число	4,32 или 5,11 или 5,55 или 6,33 или 6,88	

<b>Подвеска</b>	
Передняя (описание)	на двух полуэллиптических одношковых рессорах, с гидравлическими амортизаторами, со стабилизатором поперечной устойчивости; задние концы рессор с резинометаллическими опорами
Задняя (описание)	балансирная, на двух полуэллиптических рессорах, с реактивными штангами, со стабилизатором поперечной устойчивости; реактивные штанги с резинометаллическими шарнирами; концы рессор скользящие
<b>Рулевое управление</b> (описание)	с гидроусилителем
– рулевой механизм (тип, маркировка)	«винт – шариковая гайка – рейка – сектор», RBL, C-700L WV 717-110 (117-710) или C-700L WV 717-078 или ZF 8098.965.187
<b>Тормозные системы</b>	
Рабочая (описание)	пневматический двухконтурный привод с разделением на контуры на переднюю ось и заднюю тележку, с АБС; тормозные механизмы всех колес – барабанные
Запасная (описание)	каждый контур рабочей тормозной системы
Стояночная (описание)	колесные тормозные механизмы задней тележки, приводимые в действие пружинными энергоаккумуляторами, объединенными с тормозными камерами
Вспомогательная (износостойкая) (описание)	моторный тормоз-замедлитель с двумя заслонками в системе выпуска отработавших газов
– усилитель (маркировка)	–
– компрессор (маркировка)	K5 115 01 135 0 (Prva petoletca, Сербия), или LK 8906 (KNORR-BREMSE, Германия), или 53205-3509015-20 (Ижевский механический завод, Россия)
– тормозные камеры (маркировка)	передние, тип 30: 661-3519310-20 (КЗТАА, Россия), или 25.3519311-30 (ПАЗ, Россия), или K5.427.02.002.1 (Prva petoletca, Сербия), или 423 107 403 0 (WABCO, Германия), или 30CSNW76 (TSE BRAKES Inc., США) задние, тип 30/24: 925.492.001.0 (WABCO, Германия) или 25.3519301-60 (ПАЗ, Россия) или BZ9617-K045755N00 (KNORR-BREMSE, Германия)

## E-RU.MT22.B.00146

<b>Шины</b>		
- размерность	12.00 R20	315/80 R22,5
- минимально допустимый индекс нагрузки	154/149	154/150
- скоростная категория	J	L или M
- статический радиус, мм	526	499
<b>Оборудование транспортного средства</b>	подогреватель двигателя, коробка отбора мощности	

Руководитель органа по сертификации

\_\_\_\_\_   
подпись**М.И. Грифф**  
\_\_\_\_\_  
инициалы, фамилия

SERTAUTO.RU

### ОПИСАНИЕ МАРКИРОВКИ ТРАНСПОРТНОГО СРЕДСТВА

1. Место расположения и форма знака обращения на рынке:

На табличке изготовителя.

Знак обращения на рынке выполнен в соответствии с Постановлением Правительства Российской Федерации от 19 ноября 2003 г. № 696.

2. Место расположения таблички изготовителя:

На правой панели боковины кабины.

3. Место расположения идентификационного номера:

3.1. На табличке изготовителя.

3.2. В передней части правого лонжерона рамы.

4. Структура и содержание идентификационных номеров транспортных средств:

1	2	3	4	5	6	7	8	9	10	11	12	13	14	15	16	17
X	T	C	6	5	2	0	0	?	?	?	?	?	?	?	?	?

поз. 1-3: ХТС - международный идентификационный код изготовителя (WMI) – ОАО "КАМАЗ".

поз 4-9: Код типа и модификации транспортного средства:  
 "652000" – КАМАЗ-6520;  
 "65200F" – КАМАЗ-6520-06;  
 "652003" – КАМАЗ-6520-60, 6520-61, 6520-62, 6520-63.

поз. 10: Код года выпуска или модельного года согласно Таблице 1 Приложения 8 к техническому регламенту о безопасности колесных транспортных средств.

поз. 11-17: Производственный номер транспортного средства.

Руководитель органа по сертификации

\_\_\_\_\_   
 подпись

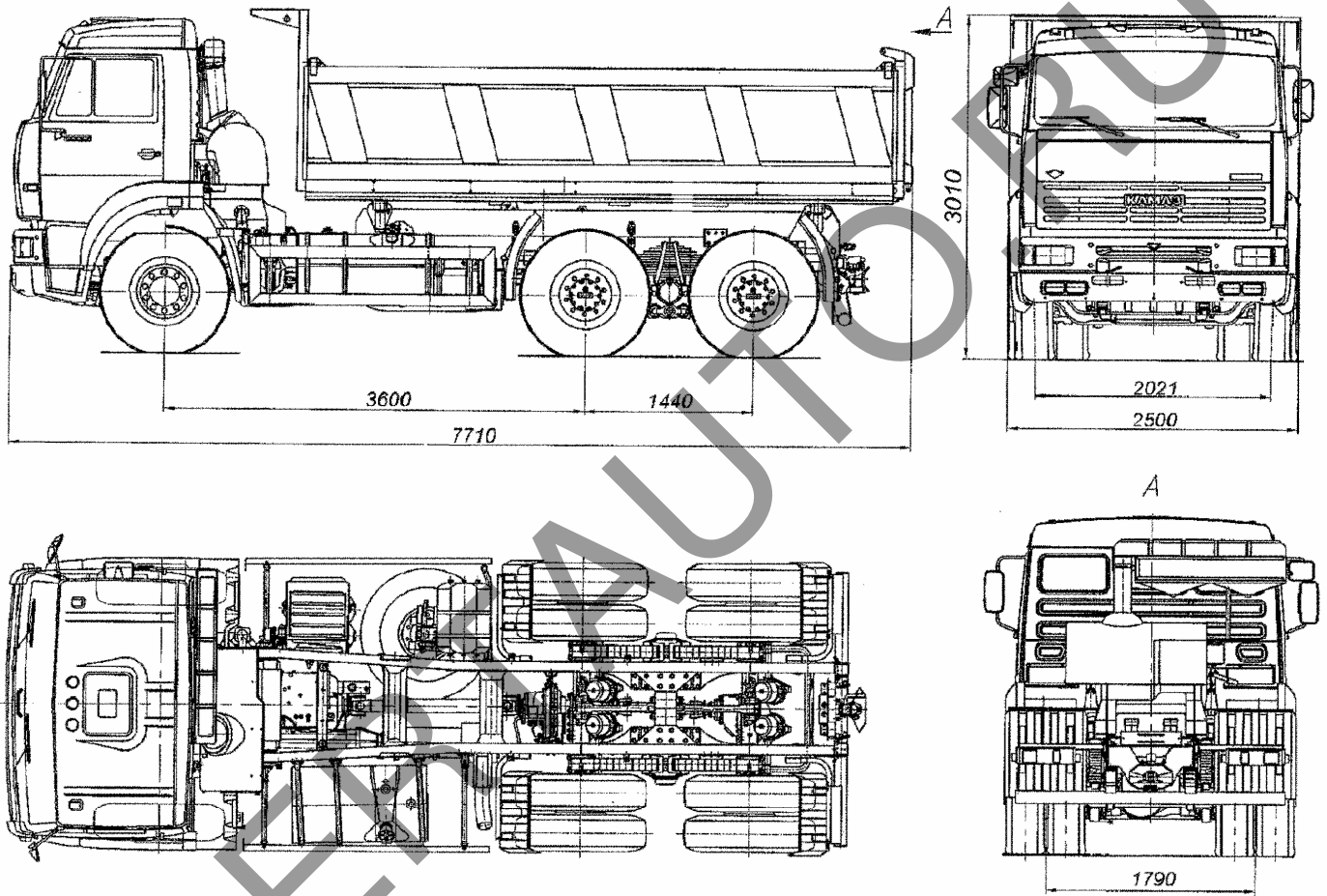
М.И. Грифф

\_\_\_\_\_   
 инициалы, фамилия

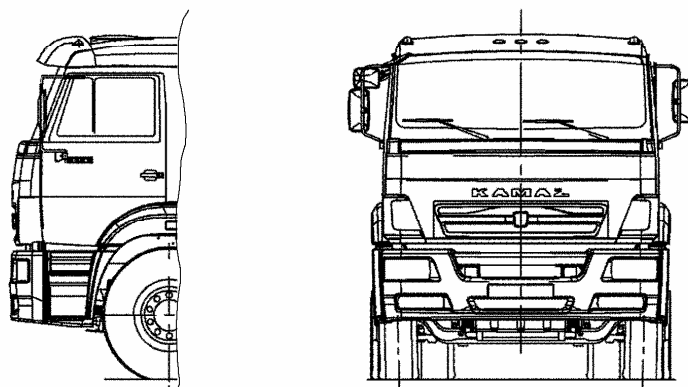
E-RU.MT22.B.00146

## ОБЩИЙ ВИД ТРАНСПОРТНОГО СРЕДСТВА

КАМАЗ 6520,  
 модификации 6520-60, 6520-63, 6520-06  
 (с платформой 10 м<sup>3</sup>, с трехсторонней разгрузкой)



Вариант внешнего вида

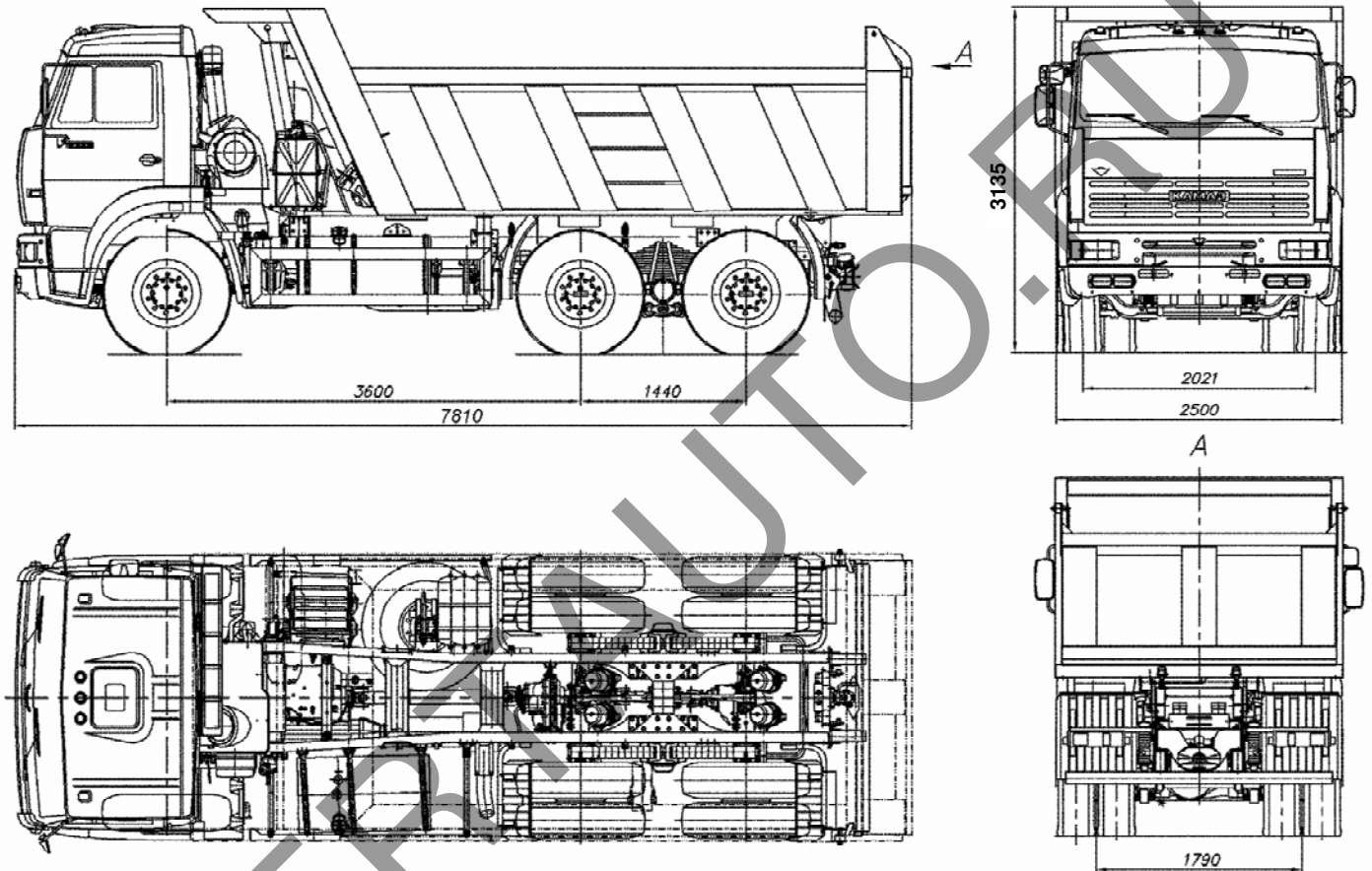




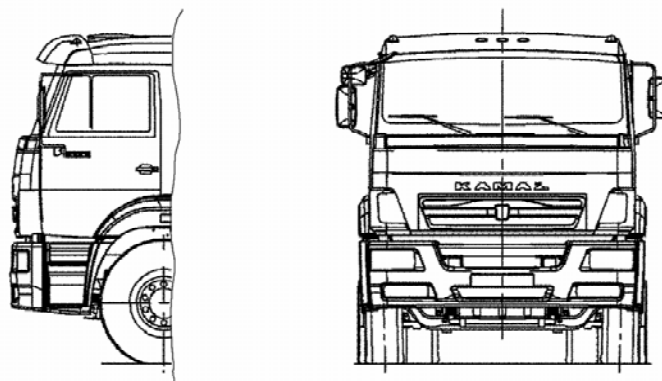
E-RU.MT22.B.00146

## ОБЩИЙ ВИД ТРАНСПОРТНОГО СРЕДСТВА

КАМАЗ 6520,  
 модификации 6520-60, 6520-63, 6520, 6520-06  
 (с платформой 12 м<sup>3</sup>)



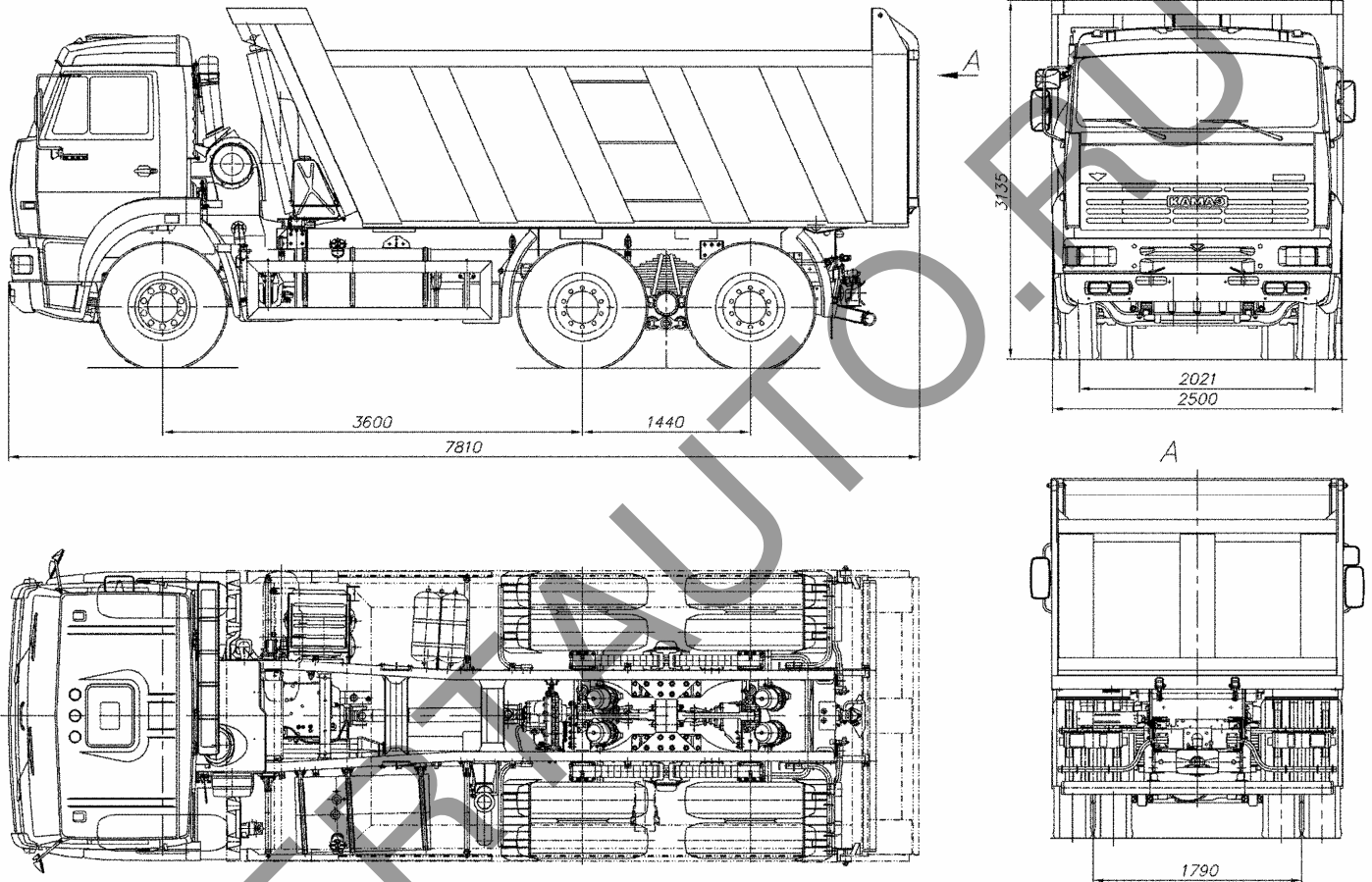
Вариант внешнего вида



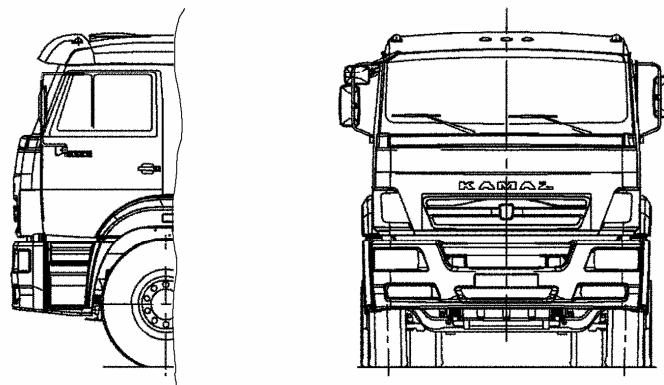
E-RU.MT22.B.00146

## ОБЩИЙ ВИД ТРАНСПОРТНОГО СРЕДСТВА

КАМАЗ 6520,  
 модификации 6520-60, 6520-63, 6520, 6520-06  
 (с платформой 16 м<sup>3</sup>)



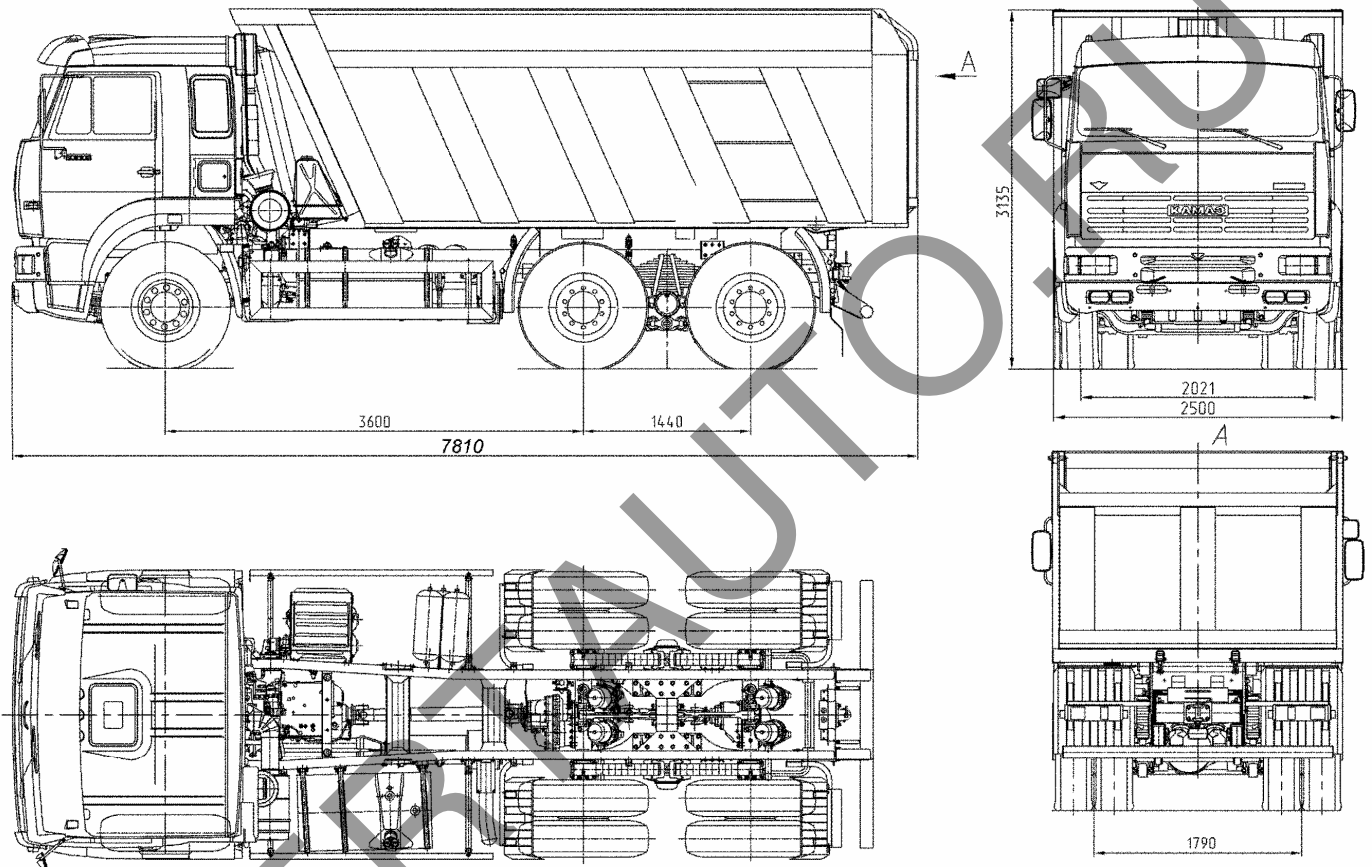
## Вариант внешнего вида



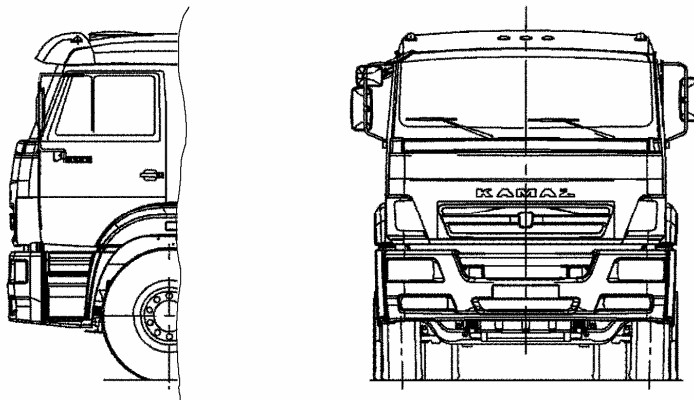
E-RU.MT22.B.00146

## ОБЩИЙ ВИД ТРАНСПОРТНОГО СРЕДСТВА

КАМАЗ 6520,  
модификации 6520-60, 6520-61, 6520-62, 6520-63, 6520, 6520-06  
(с платформой 20 м<sup>3</sup>)



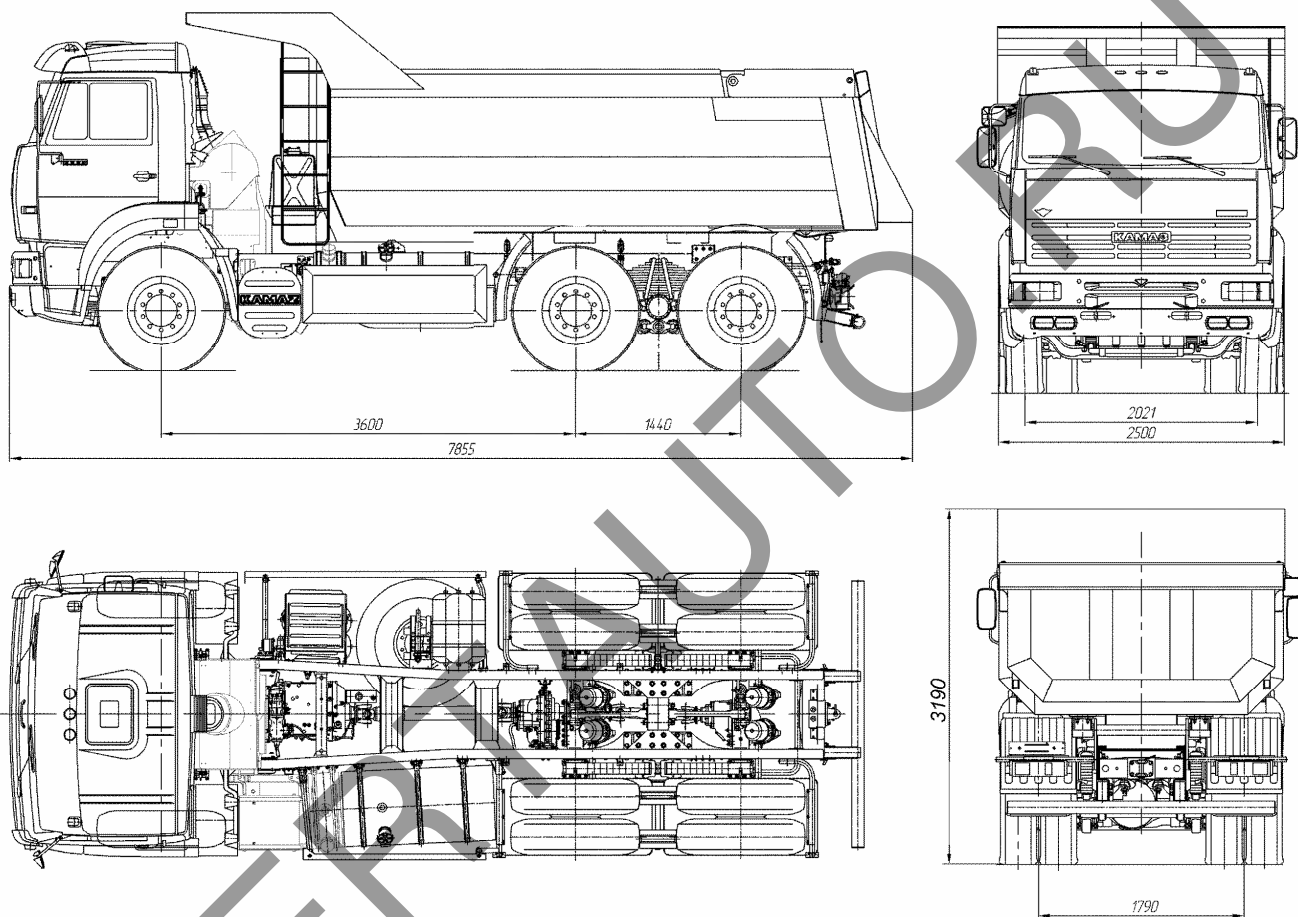
Вариант внешнего вида



E-RU.MT22.B.00146

## ОБЩИЙ ВИД ТРАНСПОРТНОГО СРЕДСТВА

КАМАЗ 6520,  
модификации 6520-60, 6520-63, 6520, 6520-06  
(с платформой 12 м<sup>3</sup>)



Вариант внешнего вида

