

К-УА.МТ22.В.00030

16 февраля 2012 г.

31 декабря 2012 г.

**СПЕЦИАЛЬНЫХ И СПЕЦИАЛИЗИРОВАННЫХ АВТОТРАНСПОРТНЫХ СРЕДСТВ И УСЛУГ НА
АВТОМОБИЛЬНОМ ТРАНСПОРТЕ – «САМТ-ФОНД» (ОС САТС «САМТ-ФОНД»)
НЕКОММЕРЧЕСКОЙ ОРГАНИЗАЦИИ «ФОНД РАЗВИТИЯ СЕРТИФИКАЦИИ СПЕЦАВТОТРАНСПОРТА,
СРЕДСТВ МЕХАНИЗАЦИИ И ТЕХНОЛОГИЙ ВЫПОЛНЕНИЯ РАБОТ В СТРОИТЕЛЬСТВЕ»**

РФ, 127434, г. Москва, ул. Ивановская, д. 19-21; ОГРН 1027700018796

№ РОСС RU.0001.10МТ22 от 03.06.2009 г. до 03.06.2014 г.

тел.: (495) 916-28-58, факс: (495) 917-21-60, e-mail: griff@samt-fond.ru

МАРКА	КрАЗ
КОММЕРЧЕСКОЕ НАИМЕНОВАНИЕ	-
ТИП	63221
МОДИФИКАЦИИ	63221-02, 632217-02
КАТЕГОРИЯ	N ₃ G
ЭКОЛОГИЧЕСКИЙ КЛАСС	транспортное средство, изготовленное на базе данного шасси, относится к 3 экологическому классу
КОД ОКП / ТН ВЭД	45 1118 / 8704 23
ЗАЯВИТЕЛЬ И ЕГО АДРЕС	Общество с ограниченной ответственностью «РусКрАЗ» (ООО «РусКрАЗ») Россия, 119602, г. Москва, ул. Коштоянца, д.20, корп. 4 ОГРН: 1077764722969; тел./факс: (495) 737-54-73
ИЗГОТОВИТЕЛЬ И ЕГО АДРЕС	Холдинговая компания "АвтоКрАЗ" (ХК "АвтоКрАЗ") Украина, 39631, Полтавская область, г. Кременчуг, ул. Киевская, 62; тел./факс: (8-10-38-0536) 76-63-20
ПРЕДСТАВИТЕЛЬ ИЗГОТОВИТЕЛЯ И ЕГО АДРЕС	ООО «РусКрАЗ» Россия, 119602, г. Москва, ул. Коштоянца, д.20, корп. 4 ОГРН: 1077764722969; тел./факс: (495) 737-54-73
СБОРОЧНЫЙ ЗАВОД И ЕГО АДРЕС	Украина, 39631, Полтавская область, г. Кременчуг, ул. Киевская, 62
ПОСТАВЩИК СБОРОЧНЫХ КОМПЛЕКТОВ И ЕГО АДРЕС	-

соответствуют установленным в Российской Федерации требованиям технического регламента о безопасности колесных транспортных средств по перечню требований в соответствии с Приложением № 2 к настоящему ОДОБРЕНИЮ ТИПА ШАССИ

Действие данного ОДОБРЕНИЯ ТИПА ШАССИ распространяется на серийно выпускаемую продукцию.

Данное ОДОБРЕНИЕ ТИПА ШАССИ без приложений недействительно.

Приложение № 1. Общие характеристики шасси.

Приложение № 2. Перечень документов, явившихся основанием для оформления ОДОБРЕНИЯ ТИПА ШАССИ.

Приложение № 3. Описание маркировки шасси.

Приложение № 4. Общий вид шасси на двух страницах.

ДОПОЛНИТЕЛЬНАЯ ИНФОРМАЦИЯ

Вариант изготовления шасси: с кабиной и двигателем.

Конструкция шасси допускает возможность его перемещения своим ходом по автомобильным дорогам общего пользования.

Руководитель органа по сертификации

подпись

М.И. Грифф

инициалы, фамилия

ОДОБРЕНИЕ ТИПА ШАССИ УТВЕРЖДЕНО.

Внесена запись в реестр за № К-УА.МТ22.В.00030 от 16 февраля 2012 г.

Заместитель руководителя

РОССТАНДАРТА

наименование федерального органа
исполнительной власти, выполняющего
функции компетентного административного
органа Российской Федерации в соответствии с
Женевским Соглашением 1958 года

подпись

А.В. Зажигалкин

инициалы, фамилия

К-UA.MT22.B.00030

ОБЩИЕ ХАРАКТЕРИСТИКИ ШАССИ

Колесная формула / ведущие колеса	6х6/все		
Схема компоновки транспортного средства	капотная		
Расположение двигателя	переднее продольное		
Исполнение грузозачного пространства	шасси с кабиной и двигателем без кузова		
Кабина	КрАЗ, цельнометаллическая, двухдверная, трехместная		
	с шинами:	530/70-21	550/75R21
			12.00R20
Габаритные размеры, мм			
- длина	10005		
- ширина	2720	2500	
- высота	3090	3120	3010
База, мм	5000+1400		
Колея передних/задних колес, мм	2160/ 2160		2070/ 1838
Масса шасси в снаряженном состоянии, кг	11500*	11700*	11300*
Полная масса транспортного средства, кг			
- технически допустимая	23000	27200	28000
- разрешенная	25000		
Максимальная осевая масса:			
- на переднюю ось			
- технически допустимая	7000	7200	6000
- разрешенная	11500		
- на заднюю тележку			
- технически допустимая	16000	20000	22000
- разрешенная	18000		
Максимальная масса прицепа, кг			
- технически допустимая	30000		
- разрешенная	18000/24000**		
Максимальная масса автопоезда, кг			
- технически допустимая	53000	57200	58000
- разрешенная	40000		

* - возможное отклонение массы шасси в снаряженном состоянии $\pm 2,5\%$

** - для двухосного/трехосного прицепа

Двигатель (марка, тип)	ЯМЗ-238ДЕ2, четырехтактный дизель с турбонаддувом
- количество и расположение цилиндров	8, V-образное
- рабочий объем цилиндров, см ³	14860
- степень сжатия	16,5
Максимальная мощность, кВт (мин ⁻¹), по Правилам ЕЭК ООН № 85	243 (2100)
Максимальный крутящий момент, Нм (мин ⁻¹)	1274 (1100...1300)
Топливо	дизельное
Система питания (тип)	впрыск топлива под давлением
Блок управления (маркировка)	-
ТНВД (тип, маркировка)	ЯЗТА, 173.5 или 173.5-11 или 173.6 или 173.6-11 или ЯЗДА, 173-30
Форсунки (тип, маркировка)	ЯЗТА 267 или 51; ЯЗДА 267-02 или 51-01; АЗПИ 204-50.01
Нагнетатель воздуха (тип, маркировка)	ЯМЗ 122.1118010 (ТКР-9) или CZ, К-36 или НПО «Турботехника», ТКР-100
Воздушный фильтр (тип, маркировка)	КрАЗ, 6437-1109010-01
Глушитель шума впуска (маркировка)	-
Система выпуска и нейтрализации отработавших газов	один глушитель, нейтрализатор отработавших газов отсутствует
Глушитель (маркировка)	КрАЗ, 64431-1201010

К-УА.МТ22.В.00030

Трансмиссия (тип)	механическая
Сцепление (марка, тип)	ЯМЗ 183, фрикционное, сухое, однодисковое
Коробка передач (марка, тип)	ЯМЗ-238К7 (ТМЗ-238ВК7) или ЯМЗ-2381 (ТМЗ-2381), механические
- число передач	вперед-8, назад-2
- передаточные числа	<p>I – 7,30 II – 4,86 III – 3,50 IV – 2,48 V – 2,09 VI – 1,39 VII – 1,00 VIII – 0,71 З.Х.І – 10,46 З.Х.ІІ - 2,99</p>
Раздаточная коробка (тип, маркировка)	КрАЗ, механическая, двухступенчатая, с межосевым блокируемым дифференциалом (для шасси с шинами 530/70-21, 550/75R21) или с принудительным включением переднего моста (для шасси с шинами 12.00R20)
- число передач	2
- передаточные числа	<p>- высшее 0,95 - низшее 1,31</p>
Главная передача (тип, маркировка)	КрАЗ; центральная, двухступенчатая: с конической спиральной и цилиндрической косозубой парами, с межколесным блокируемым дифференциалом, средний мост проходного типа, для шасси с шинами 12.00R20: с межосевым блокируемым дифференциалом
- передаточное число	8,173
Подвеска	
Передняя (описание)	зависимая, на продольных полуэллиптических листовых рессорах, с гидравлическими телескопическими амортизаторами
Задняя (описание)	зависимая, балансирующая, на двух продольных полуэллиптических листовых рессорах
Рулевое управление (описание)	рулевой привод с гидроусилителем
-рулевой механизм (тип, маркировка)	«винт - шариковая гайка - рейка - сектор»
Тормозные системы	
Рабочая (описание)	КрАЗ; пневматический двухконтурный привод с разделением на контуры на переднюю ось и заднюю тележку, тормозные механизмы передних всех колес – барабанные, с АБС, имеет пневмоаппараты и пневмовыводы для буксировки прицепа
Запасная (описание)	стояночная тормозная система
Стояночная (описание)	КрАЗ; тормозные механизмы колес задней тележки с приводом от пружинных энергоаккумуляторов
Вспомогательная (износостойкая) (описание)	КрАЗ; газодинамическое торможение двигателя заслонкой, установленной в выпускной системе отработавших газов
- усилитель (маркировка)	-
- компрессор (маркировка)	ПЗА, 161.3509012-20 или «Адвис», А29.14.000.К
- тормозные камеры/ цилиндры (маркировка)	передние: тип 30; ГЗАА 30.3519010-50; задние: тип 24/24; ГЗАА 24.3519200, 24.3519200-01, 24.3519200-10

К-UA.MT22.B.00030

Шины	размерность	минимально допустимый индекс нагрузки	скоростная категория	статический радиус, мм
	530/70-21	156	F	587
	550/75R21	160, 162, 164	G, F, E	625
	12,00R20	154/149	J	526
Оборудование транспортного средства	дополнительный отопитель кабины, предпусковой подогреватель двигателя "WEBASTO", дополнительный комплект ЗИП, по заказу: задние и боковые защитные устройства; повышенная защита от коррозионного воздействия внешней среды (для КрАЗ-632217-02)			

Руководитель органа по сертификации

подпись

М.И. Грифф

инициалы, фамилия

СЕРТАУТО.РУ

К-УА.МТ22.В.00030

ОПИСАНИЕ МАРКИРОВКИ ШАССИ

1. Место расположения и форма знака обращения на рынке:

На табличке изготовителя.

Знак обращения на рынке выполнен в соответствии с Постановлением Правительства Российской Федерации от 19 ноября 2003 г. № 696.

2. Место расположения таблички изготовителя:

На правой панели боковины кабины.

3. Место расположения идентификационного номера:

3.1. На табличке изготовителя.

3.2. В задней части правого лонжерона рамы.

4. Структура и содержание идентификационного номера транспортных средств:

1	2	3	4	5	6	7	8	9	10	11	12	13	14	15	16	17
У	7	А	6	3	2	2	1	?	С	?	?	?	?	?	?	?

поз. 1 - 3: Международный идентификационный код изготовителя (WMI):

У7А - ХК "АвтоКрАЗ"

поз. 4 - 9: Код модификаций шасси:

"632210" – КрАЗ-63221-02

"632217" – КрАЗ-632217-02

поз. 10: Год выпуска согласно Таблице 1 Приложения 8 к техническому регламенту о безопасности колесных транспортных средств.

поз. 11 - 17: Производственный номер шасси.

Руководитель органа по сертификации

подпись

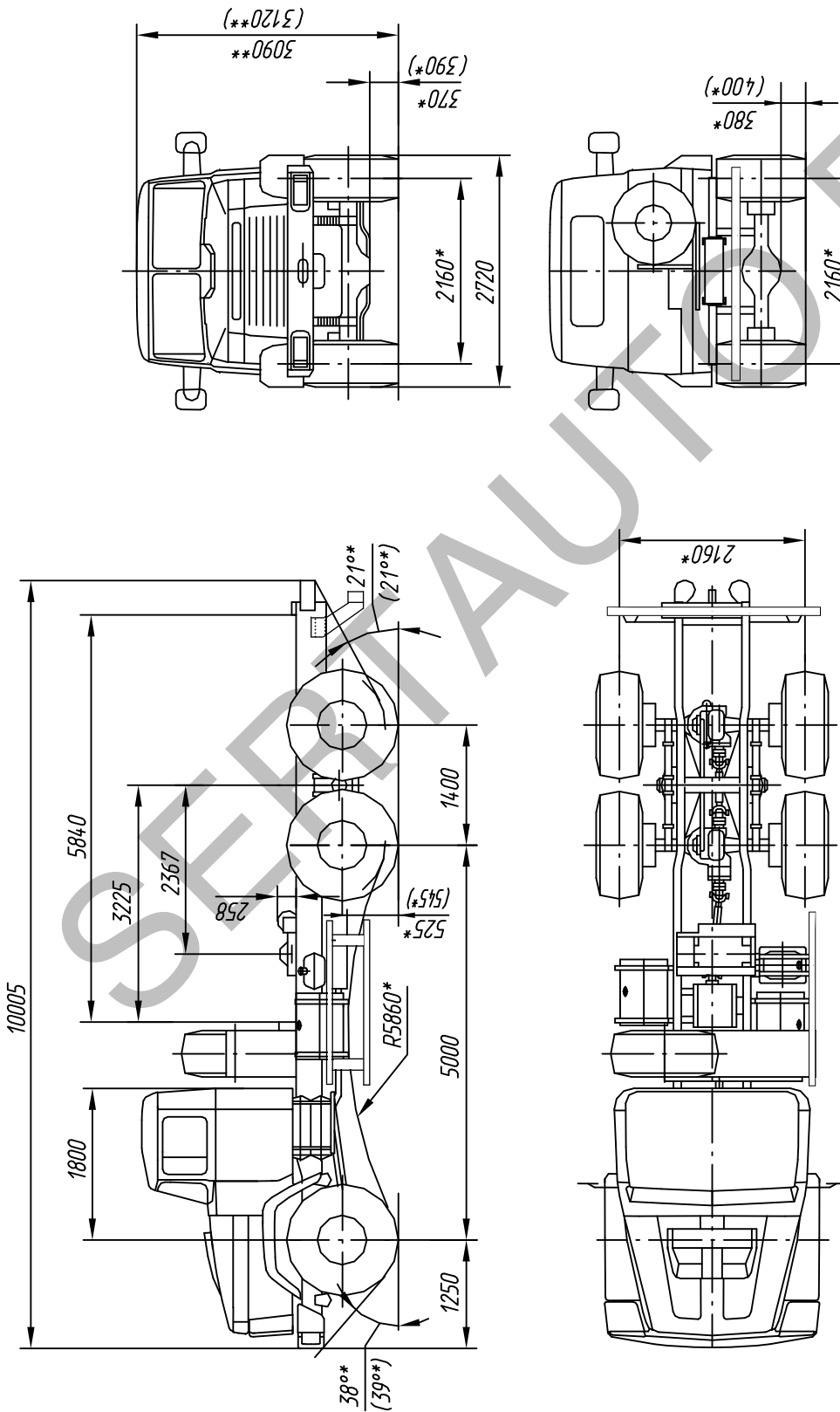
М.И. Грифф

инициалы, фамилия

K-RU.MT22.B.00030

ОБЩИЙ ВИД ШАССИ 63221

модификации: 63221-02, 632217-02
(с шинами 530/70-21, 550/75R21)



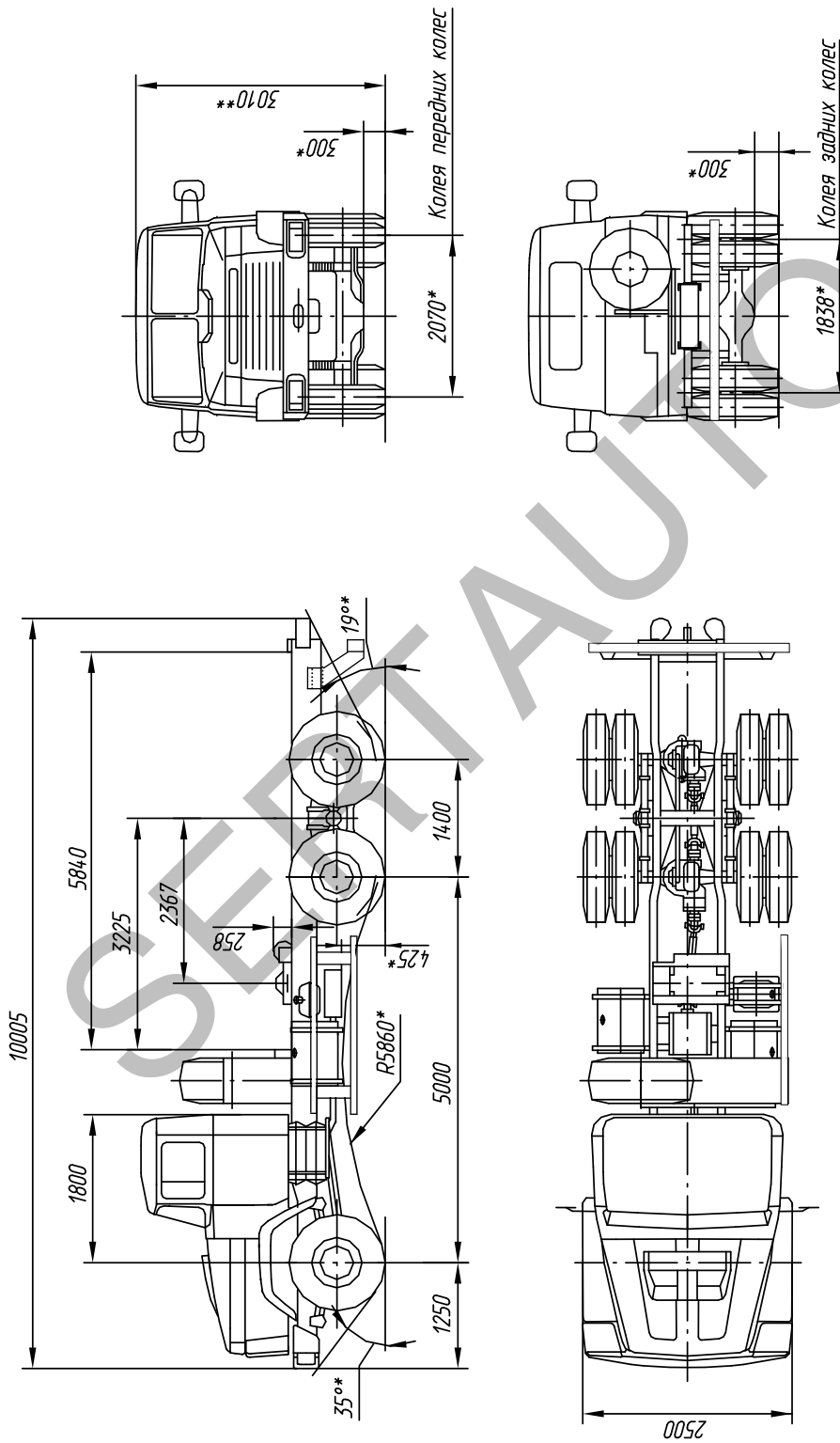
* - при полной массе

** - в снаряженном состоянии

Размеры приведены для комплектации шинами 530/70-21,
в скобках - шинами 550/75R21

К-РУ.МТ22.В.00030

ОБЩИЙ ВИД ШАССИ
63221
модификации: 63221-02, 632217-02
(с шинами 12.00R20)



* - при полной массе
 ** - в снаряженном состоянии

Размеры приведены для комплектации шинами 12.00R20