

E-RU.MT22.B.00145

30 января 2012 г.

31 декабря 2012 г.

**СПЕЦИАЛЬНЫХ И СПЕЦИАЛИЗИРОВАННЫХ АВТОТРАНСПОРТНЫХ СРЕДСТВ И УСЛУГ НА
АВТОМОБИЛЬНОМ ТРАНСПОРТЕ (ОС САТС) НЕКОММЕРЧЕСКОЙ ОРГАНИЗАЦИИ "ФОНД
РАЗВИТИЯ СЕРТИФИКАЦИИ СПЕЦАВТОТРАНСПОРТА, СРЕДСТВ МЕХАНИЗАЦИИ И
ТЕХНОЛОГИЙ ВЫПОЛНЕНИЯ РАБОТ В СТРОИТЕЛЬСТВЕ" ("САМТ-ФОНД")**

РФ, 105062, г. Москва, Подсосенский пер., д.21, стр.3, ОГРН 1077700018796, № РОСС RU.0001.10MT22
от 03.06.2009 г. до 03.06.2014 г., тел. (495) 916-28-58, факс: (495) 917-21-60, E-mail: griff@samt-fond.ru

МАРКА	-
КОММЕРЧЕСКОЕ НАИМЕНОВАНИЕ	-
ТИП	2220
ШАССИ	Базовое ТС: ПАЗ-32053 для мод. 22200?; ПАЗ-32053-07 для мод. 22201?
МОДИФИКАЦИИ	222000, 222001, 222010, 222011
КАТЕГОРИЯ	M ₃
ЭКОЛОГИЧЕСКИЙ КЛАСС	3
КОД ОКП / ТН ВЭД	45 1786 / 8702 90
ЗАЯВИТЕЛЬ И ЕГО АДРЕС	Общество с ограниченной ответственностью Научно-производственная фирма «ГАЛАНТ-АВТО» (ООО НПФ «ГАЛАНТ-АВТО»), 603016, г. Нижний Новгород, ул. Ю. Фучика, д. 130А, Российская Федерация, тел./факс: (831) 256-20-80, ОГРН 102502264306
ИЗГОТОВИТЕЛЬ И ЕГО АДРЕС	Общество с ограниченной ответственностью Научно-производственная фирма «ГАЛАНТ-АВТО» (ООО НПФ «ГАЛАНТ-АВТО»), 603016, г. Нижний Новгород, ул. Ю. Фучика, д. 130А, Российская Федерация, тел./факс: (831) 256-20-80, ОГРН 102502264306
ПРЕДСТАВИТЕЛЬ ИЗГОТОВИТЕЛЯ И ЕГО АДРЕС	-
СБОРОЧНЫЙ ЗАВОД И ЕГО АДРЕС	603016, г. Нижний Новгород, ул. Ю. Фучика, д. 130А, Российская Федерация
ПОСТАВЩИК СБОРОЧНЫХ КОМПЛЕКТОВ И ЕГО АДРЕС	-

соответствуют установленным в Российской Федерации требованиям технического регламента о безопасности колесных транспортных средств

Действие данного ОДОБРЕНИЯ ТИПА ТРАНСПОРТНОГО СРЕДСТВА распространяется на серийно выпускаемую продукцию.

Данное ОДОБРЕНИЕ ТИПА ТРАНСПОРТНОГО СРЕДСТВА без приложений не действительно.

Приложение № 1. Общие характеристики транспортного средства

Приложение № 2. Перечень документов, явившихся основанием для оформления ОДОБРЕНИЯ ТИПА ТРАНСПОРТНОГО СРЕДСТВА

Приложение № 3. Описание маркировки транспортного средства

Приложение № 4. Общие виды транспортного средства на одной странице.

ДОПОЛНИТЕЛЬНАЯ ИНФОРМАЦИЯ

назначение:

Транспортное средство, не предназначенное для коммерческих перевозок пассажиров;

Автомобиль МВД для перевозки лиц, задержанных в административном порядке (для мод. 2220?0);

Автомобиль оперативно-служебный для перевозки осужденных, подозреваемых и обвиняемых в совершении преступлений «Автозак» МВД или ФСИН России (для мод. 2220?1).

Руководитель органа по сертификации

подпись

М.И. Грифф

инициалы, фамилия

ОДОБРЕНИЕ ТИПА ТРАНСПОРТНОГО СРЕДСТВА УТВЕРЖДЕНО.

Внесена запись в реестр за № E-RU.MT22.B.00145 от 30 января 2012 г.

Заместитель руководителя

РОССТАНДАРТА

наименование федерального органа
исполнительной власти, выполняющего
функции компетентного административного
органа Российской Федерации в соответствии
с Женевским Соглашением 1958 года

подпись

А.В. Зажигалкин

инициалы, фамилия

E-RU.MT22.B.00145

ОБЩИЕ ХАРАКТЕРИСТИКИ ТРАНСПОРТНОГО СРЕДСТВА

Колесная формула / ведущие колеса	4x2/задние			
Схема компоновки транспортного средства	вагонная, с перегородкой с дверью			
Расположение двигателя	переднее продольное			
Тип кузова / количество дверей	цельнометаллический, сварной, несущего типа, закрытый, одноэтажный /одна служебная распашная и одна аварийная двери по правому борту, дверь водителя по левому борту			
	для мод.	2220?0		2220?1
Количество мест для сидения		1+1/2 (конвой) + 20 (общая камера)		1+1/2конвой) + 19(общая камера) + 1 (одиночная камера)
Пассажировместимость при максимальной разрешенной массе		23		23
Габаритные размеры, мм				
- длина				7000
- ширина				2500
- высота				2890 ¹ / 3160
База, мм				3600
Колея передних / задних колес, мм				1940 ¹ / 1690 ¹ 2094 ² / 1850 ²
	для мод.	222000	222001	222010
Масса транспортного средства в снаряженном состоянии, кг		4720 ¹ / 5170 ²		4930 ¹ / 5380 ²
Полная масса транспортного средства, кг				
- технически допустимая		7705 ¹ / 8155 ²		7630 ¹ / 8080 ²
- разрешенная			18000	
Максимальная осевая масса, кг				
- на переднюю ось				
технически допустимая		2890 ¹ / 4815 ²		3110 ¹ / 4520 ²
разрешенная			10000	
- на заднюю ось				
технически допустимая		3055 ¹ / 5100 ²		3275 ¹ / 4805 ²
разрешенная			11500	
Максимальная масса прицепа, кг		буксировка прицепа не предусмотрена		
	для модификаций:	22200?		
Двигатель (марка, тип)		ЗМЗ 5234??		
		бензиновый, четырёхтактный		
- количество и расположение цилиндров		8, V-образное		
- рабочий объем цилиндров, см ³		4670		
- степень сжатия		7.6		
- максимальная мощность, кВт (мин ⁻¹), по методике Правил ЕЭК ООН № 85		91.2 (3200)		
- максимальный крутящий момент, Нм (мин ⁻¹)		288 (2250)		
Топливо		бензин с октановым числом не менее 76		
Система питания (тип)		карбюраторная		
Карбюратор (тип, маркировка)		К-135Г или К-135МУ, двухкамерный		
Воздушный фильтр (тип, маркировка)		ГАЗ, 66-11-1109010 или 3308-1109010, сухой, со сменным фильтрующим элементом		

1 – с мостами КААЗ

2 – с мостами РЗАА

E-RU.MT22.B.00145

Система зажигания (тип)	бесконтактная		
Распределитель (маркировка)	2402.3706-10 или 24.3706-10		
Коммутатор (маркировка)	131.3734 или 131.3774-01 или 90.3734 или 94.3734		
Катушка зажигания (маркировка)	Б116 или Б116-02		
Свечи (маркировка)	А11-Р		
Система выпуска и нейтрализации отработавших газов	один глушитель, один нейтрализатор отработавших газов		
Нейтрализатор (маркировка)	ООО НПП ЭКО НАМИ, 211.1206010-20		
Глушитель (маркировка)	БЗА, 4301-1201010 или НТЦ МПС 36.1201008-17		
для модификаций:	22201?		
Двигатель (марка, тип)	ММЗ, Д-245.9ЕЗ	ММЗ, Д-245.9Е2	ММЗ, Д-245.7Е2
	четырёхтактный дизель		
- количество и расположение цилиндров	4, рядное		
- рабочий объем цилиндров, см ³	4750		
- степень сжатия	17,0		
Максимальная мощность, кВт (мин ⁻¹) по Правилам ЕЭК ООН № 85	96,7 (2400)	95,7 (2400)	86,2 (2400)
Максимальный крутящий момент, Нм (мин ⁻¹)	451,1 (1400...1600)	446,0 (1500)	413,0 (1500)
Топливо	дизельное		
Система питания (тип)	непосредственный впрыск топлива с общей рампой	непосредственный впрыск топлива	
ТНВД (тип, маркировка)	СР3.3; ЯЗДА 833.111105.01	Motorpal, PP4M10Pli 3531; ЯЗДА, 773-20.06	Motorpal, PP4M10Pli 3530; ЯЗДА, 773-20.05
Форсунки (тип, маркировка)	CRIN2	ЯЗДА, 455.1112010-50	
Нагнетатель воздуха (тип, маркировка)	Borg Warner, S200G; CZ, C14 (1470BS/5.32); C15, (6668WBS3/5.31XM); БЗА, ТКР6,5.1	CZ, C14 (1470B/5.32); ТКР, 6.1, 6,5.1	
Воздушный фильтр (тип, маркировка)	ЛААЗ, 5301-1109010 или ММЗ, 260-1109015-01, с сухим бамажным элементом		
Глушитель шума впуска (маркировка)	-		
Система выпуска и нейтрализации отработавших газов	два глушителя; система нейтрализации отсутствует	один глушитель, один нейтрализатор отработавших газов	
Нейтрализатор (маркировка)	-	ООО НПП ЭКО НАМИ, 18.1206010	
Глушитель (маркировка)	НТЦ МПС 36.1201110-15 (x2)	НТЦ МПС 36.1201110-15	

E-RU.MT22.B.00145

для модификаций:	22200?			
Трансмиссия (тип)	механическая			
Сцепление (марка, тип)	ГАЗ, сухое, однодисковое, с гидравлическим проводом			
Коробка передач (марка, тип)	ГАЗ-3307, с ручным управлением, трехвальная, с неподвижными осями валов вперёд – 4, назад - 1			
– число передач				
– передаточные числа				
I -	6.55			
II -	3.09			
III -	1.71			
IV -	1.00			
З.Х. -	7.77			
Главная передача (марка, тип)	КААЗ или РЗАА, гипоидная, одинарная			
– передаточное число	5.5 (с шинами 245/70R19,5 с мостами КААЗ); 5.86 (с шинами 8,25R20 с мостами РЗАА); 6.17 (с шинами 8,25R20 с мостами КААЗ)			
	22201?			
Трансмиссия (тип)	механическая			
Сцепление (марка, тип)	ГАЗ или ZF SACHS, сухое, однодисковое			
Коробка передач (марка, тип)	СААЗ-3206	СААЗ-320670	СААЗ-136.А2	СААЗ 136.МЗ
– число передач	с ручным управлением вперед - 5, назад - 1			
– передаточные числа				
I -	5.63	6.45	6.58	5.66
II -	2.64	3.56	3.61	3.02
III -	1.48	1.98	2.11	1.69
IV -	1.00	1.275	1.34	1.00
V -	0.83	1.00	1.00	0.8
З.Х. -	5.36	6.15	5.85	5.03
	с шинами: 8,25 R20		245/70 R19,5	
Главная передача (марка, тип)	РЗАА или КААЗ, одинарная, гипоидная			
– передаточное число	5.29 или 5.5		4.5	
Подвеска				
– передняя	зависимая, на двух продольных полуэллиптических рессорах, с гидравлическими телескопическими амортизаторами			
– задняя	зависимая, на двух продольных полуэллиптических рессорах, с корректирующими пружинами и гидравлическими телескопическими амортизаторами			
Рулевое управление (описание)	с гидроусилителем			
- рулевой механизм (тип, маркировка)	“винт-шариковая гайка-рейка-сектор” МАЗ, 64229-3400010-60			
Тормозные системы				
– рабочая (описание)	пневматический двухконтурный привод с разделением на контуры по осям, с АБС; тормозные механизмы всех колес - барабанные			
– запасная (описание)	каждый контур рабочей тормозной системы			
– стояночная (описание)	тормозные механизмы задних колес с приводом от пружинных энергоаккумуляторов			
– вспомогательная (описание)	моторный тормоз-замедлитель (по заказу, для мод. с дизелями)			

E-RU.MT22.B.00145

Шины			
размерность	минимально допустимый индекс нагрузки	скоростная категория	статический радиус, мм
245/70R19,5	136/134, 136/135, 135/133, 136/134, 135/133, 135/133, 133/131	M, J, L	389
8,25 R20 (240R508)	125/122, 130/128	J, K, L	453
Оборудование транспортного средства	<p>проблесковый маячок синего цвета, сигнальная громкоговорящая установка.</p> <p>по заказу: радиостанция возимая, система видеонаблюдения за отсеками задержанных и конвойным отделением, комплект бортового оборудования спутниковой навигационной системы ГЛОНАСС с выходом на дежурные части органов внутренних дел, система пожаротушения моторного отсека, система пожаротушения отсека для задержанных, биотуалет, сигнально-переговорное устройство, вставки безопасности в колеса для обеспечения движения при спущенных шинах,</p>		

Руководитель органа по сертификации

подпись

М.И. Грифф

инициалы, фамилия

SERTAUTO

E-RU.MT22.B.00145

ОПИСАНИЕ МАРКИРОВКИ ТРАНСПОРТНОГО СРЕДСТВА

1. Место расположения и форма знака обращения на рынке:
Рядом с табличкой изготовителя или на табличке изготовителя
Знак обращения на рынке выполнен в соответствии с Постановлением Правительства Российской Федерации от 19 ноября 2003 г. № 696.
2. Место расположения таблички изготовителя:
На задней стойке проема правой двери кабины под фиксатором замка.
3. Место расположения идентификационного номера:
 - 3.1. На табличке изготовителя.
 - 3.2. На задней стойке проема правой двери кабины над фиксатором замка.
4. Структура и содержание идентификационного номера (номеров) транспортных средств:

1	2	3	4	5	6	7	8	9	10	11	12	13	14	15	16	17
X	8	9	2	2	2	0	?	?	?	0	A	U	2	?	?	?

- поз. 1 - 3: Международный идентификационный код изготовителя (WMI):
X89 – код изготовителя (см. также поз. 12-14), указывающий на то, что объем его производства не превышает 500ед. в год;
- поз. 4 - 9: обозначение модификации транспортного средства:
222000, 222001, 22210, 222011
- поз. 10: Год выпуска или модельный год согласно Таблице 1 Приложения № 8 к техническому регламенту о безопасности колесных транспортных средств.
- поз. 11: **0** – постоянный символ
- поз. 12 - 14: **AU2** код изготовителя (совместно с WMI) – ООО НПФ «ГАЛАНТ-АВТО»;
- поз. 15 - 17: Производственный номер транспортного средства.

Руководитель органа по сертификации

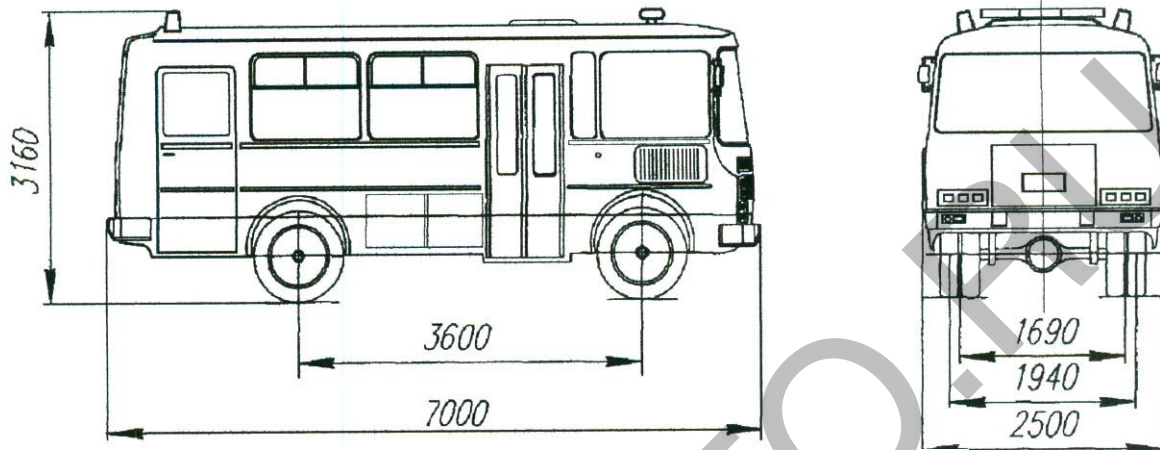
подпись

М.И. Грифф

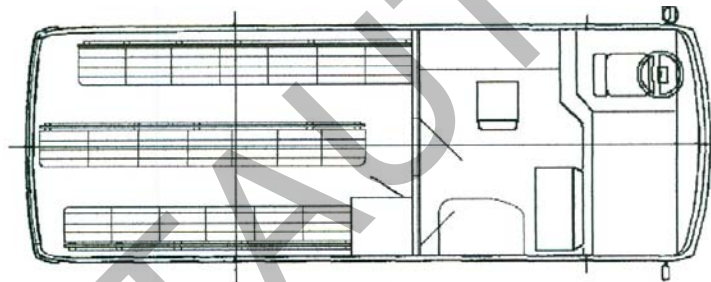
инициалы, фамилия

E-RU.MT22.B.00145

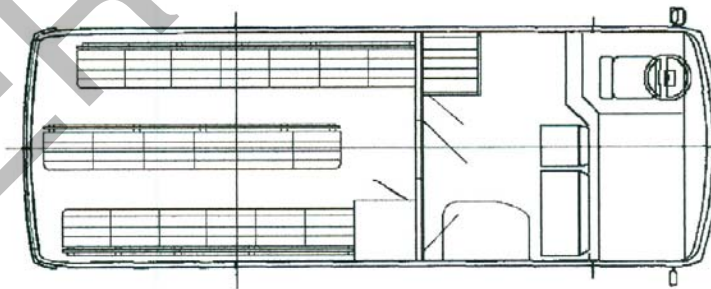
**ОБЩИЙ ВИД ТРАНСПОРТНОГО СРЕДСТВА
2220??
модификации 222000, 222001, 222010, 222011**



Планировка салона для модификации 2220?0



Планировка салона для модификации 2220?1



Цветографическая схема

