

ТАМОЖЕННЫЙ СОЮЗ

ОДОБРЕНИЕ ТИПА ТРАНСПОРТНОГО СРЕДСТВА



Серия RU № 0005395

№ TC RU E-CN.MT02.00437

Срок действия с 29 декабря 2015 г. по 31 декабря 2017 г.

ОРГАН ПО СЕРТИФИКАЦИИ

механических транспортных средств и прицепов, их составных частей и предметов оборудования
“САТР-ФОНД” Межотраслевого Фонда “Сертификация автотранспорта САТР” (ОС “САТР-ФОНД”)
юридический адрес: 125480, г. Москва, ул. Героев Панфиловцев, 24; фактические адреса: 125480,
г. Москва, ул. Героев Панфиловцев, 24; 125438, г. Москва, ул. Автомоторная, 2;
тел.: (495) 454-42-27, (495) 456-62-51, (495) 496-82-44 / факс: (495) 454-72-12, (495) 496-82-44;
электронная почта: mail@satrfond.ru; аттестат аккредитации № РОСС RU.0001.11MT02

ТРАНСПОРТНЫЕ СРЕДСТВА

МАРКА	ZHONGTONG
КОММЕРЧЕСКОЕ НАИМЕНОВАНИЕ	—
ТИП	LCK6127H
МОДИФИКАЦИИ	—
КАТЕГОРИЯ	M ₃
ЭКОЛОГИЧЕСКИЙ КЛАСС	4
ЗАЯВИТЕЛЬ И ЕГО АДРЕС	Общество с ограниченной ответственностью «Чжунтун», ОГРН: 1115476075494, юридический и фактический адрес: 630099, г. Новосибирск, ул. Чаплыгина, 2/1, Российская Федерация, тел.: +7 (383) 292 90 02, факс: +7 (383) 319 07 37 электронная почта: zhongtong@mail.ru
ИЗГОТОВИТЕЛЬ И ЕГО АДРЕС	Zhongtong Bus Holding Co., Ltd., юридический и фактический адрес: No. 261 of Huanghe Road, Economic Developing Zone, Liaocheng City, Shangdong Province, 252000, Китайская Народная Республика
ПРЕДСТАВИТЕЛЬ ИЗГОТОВИТЕЛЯ И ЕГО АДРЕС	Представитель в Российской Федерации, в Республике Беларусь, в Республике Казахстан: Общество с ограниченной ответственностью «Чжунтун», ОГРН: 1115476075494, юридический и фактический адрес: 630099, г. Новосибирск, ул. Чаплыгина, 2/1, Российская Федерация, тел.: +7 (383) 292 90 02, факс: +7 (383) 319 07 37 электронная почта: zhongtong@mail.ru
СБОРОЧНЫЙ ЗАВОД И ЕГО АДРЕС	No. 261 of Huanghe Road, Economic Developing Zone, Liaocheng City, Shangdong Province, 252000, Китайская Народная Республика
ПОСТАВЩИК СБОРОЧНЫХ КОМПЛЕКТОВ И ЕГО АДРЕС	—

соответствуют требованиям технического регламента Таможенного союза "О безопасности колесных транспортных средств".

Действие данного ОДОБРЕНИЯ ТИПА ТРАНСПОРТНОГО СРЕДСТВА распространяется на серийно выпускаемую продукцию.

Данное ОДОБРЕНИЕ ТИПА ТРАНСПОРТНОГО СРЕДСТВА без приложений недействительно.

Приложение № 1. Общие характеристики транспортного средства

Приложение № 2. Перечень документов, явившихся основанием для оформления ОДОБРЕНИЯ ТИПА ТРАНСПОРТНОГО СРЕДСТВА

Приложение № 3. Описание маркировки транспортного средства

Приложение № 4. Общий вид транспортного средства на трех страницах

ДОПОЛНИТЕЛЬНАЯ ИНФОРМАЦИЯ

Транспортные средства ZHONGTONG типа LCK6127H относятся к категории М₃ класса III.

В случае несоответствия параметров транспортного средства значениям, установленным в пункте 2.2 приложения № 5 к техническому регламенту Таможенного союза "О безопасности колесных транспортных средств", для передвижения транспортного средства по территории государств - членов Таможенного союза необходимо оформление специального разрешения.

Руководитель органа по сертификации



(подпись)

Б.В. Кисуленко

(инициалы, фамилия)

Дата оформления « 29 » декабря 2015 г.

ОДОБРЕНИЕ ТИПА ТРАНСПОРТНОГО СРЕДСТВА УТВЕРЖДЕНО.

Внесена запись в реестр за № **TC RU E-CN.MT02.00437** от « 29 » декабря 2015 г.

Руководитель

РОССТАНДАРТА

(заместитель руководителя)

(наименование уполномоченного органа государственного управления)



(подпись)

А.В. Кулешов

(инициалы, фамилия)

ОБЩИЕ ХАРАКТЕРИСТИКИ ТРАНСПОРТНОГО СРЕДСТВА

Колесная формула / ведущие колеса	4 × 2 / задние
Схема компоновки транспортного средства	вагонная
Расположение двигателя	заднее продольное
Тип кузова / количество дверей	закрытый, цельнометаллический, несущий, кабина водителя открытого типа / две служебные двери по правому борту кузова
Количество мест для сидения	51 или 53 + 1 (водитель) + 1 (экипаж)
Пассажиروместимость	51 или 53
Общий объем багажных отделений	8.6 м ³ (с туалетом) или 9.5 м ³ (без туалета)
Габаритные размеры, мм	
– длина	12590
– ширина	2550
– высота	3830
База, мм	6400
Колея передних / задних колес, мм	2100 / 1860
Масса транспортного средства в снаряженном состоянии, кг	13750
Технически допустимая максимальная масса транспортного средства, кг	18000
Технически допустимая максимальная масса, приходящаяся на каждую из осей транспортного средства, начиная с передней оси, кг	6500 12300...13500
Максимальная масса прицепа, кг	буксировка прицепа не предусмотрена

Двигатель внутреннего сгорания (марка, тип)	Dongfeng Cummins, ISLe375 40, четырёхтактный дизель
– количество и расположение цилиндров	6, рядное
– рабочий объем цилиндров, см ³	8900
– степень сжатия	16.6
– максимальная мощность, кВт (мин ⁻¹) по Правилам ООН № 85	269 (2100)
– максимальный крутящий момент, Н·м (мин ⁻¹)	1530 (1400)
Топливо	дизельное
Система питания (тип)	непосредственный впрыск топлива
Блок управления (маркировка)	Continental, CM2150
ТНВД (тип, маркировка)	Cummins (Bosch), CCR1600
Форсунки (тип, маркировка)	Bosch, 0 445
Нагнетатель воздуха (тип, маркировка)	Holset, HX40W
Воздушный фильтр (тип, маркировка)	Mann & Hummel, 44 930 92 969, с бумажным элементом
Система выпуска и нейтрализации отработавших газов	один глушитель; нейтрализатор отработавших газов
Нейтрализаторы (маркировка)	совмещен с глушителем
Глушители (маркировка)	Cummins, SCR020

Приложение № 1

Трансмиссия	механическая
Сцепление (марка, тип)	Sachs, MFZ430, сухое, однодисковое
Коробка передач (марка, тип)	Shaanxi Fast, 6DS180T, с ручным или преселекторным управлением
число передач и передаточные числа	вперед - 6, назад - 1
	I - 7.04
	II - 4.10
	III - 2.48
	IV - 1.56
	V - 1.00
	VI - 0.74
	3.X. - 6.26
Главная передача (тип)	Dongfeng Dana 13T, одинарная гипоидная
– передаточное число	3.55
Подвеска	
Передняя (описание)	независимая, пневматическая, с гидравлическими телескопическими амортизаторами и стабилизатором поперечной устойчивости, с регулятором положения кузова
Задняя (описание)	зависимая, пневматическая, с гидравлическими телескопическими амортизаторами, с двумя регуляторами положения кузова
Рулевое управление (описание)	с гидроусилителем
– рулевой механизм (тип)	"винт-шариковая гайка-рейка-сектор", ZF, 8098
Тормозные системы	
Рабочая (описание)	пневматический двухконтурный привод с разделением на контуры по осям, с АБС;
Запасная (описание)	тормозные механизмы всех колес – дисковые
Стояночная (описание)	каждый контур рабочей тормозной системы или стояночная тормозная система
Вспомогательная (износостойкая) (описание)	привод от пружинных энергоаккумуляторов к тормозным механизмам задних колес
	моторный тормоз-замедлитель и (или)
	ретардер электродинамического типа
Шины	
– обозначение размера	295/80 R22.5
– индекс несущей способности для максимально допустимой нагрузки	150...154/147...150
– обозначение категории скорости	M
Оборудование транспортного средства	интерфейс для GPS/ГЛОНАСС-навигатора и тахографа, кондиционер, радиооборудование, антенна, DVD-плеер, CD-проигрыватель, микрофон;
	по заказу: GPS/ГЛОНАСС-навигатор, тахограф, отделение для отдыха водителя, биотуалет, холодильник, мини-кухня

Руководитель органа по сертификации



(подпись)

Б.В. Кисуленко

(инициалы, фамилия)

**Перечень документов, явившихся основанием для оформления
ОДОБРЕНИЯ ТИПА ТРАНСПОРТНОГО СРЕДСТВА**

Элементы объектов технического регулирования, в отношении которых установлены требования безопасности	Наименование и происхождение документа, подтверждающего соответствие	Номер документа и дата выпуска
1	2	3
Кондиционеры и холодильное оборудование, пункт 12 TP TC 018/2011	Декларация о соответствии, Общество с ограниченной ответственностью «Чжунтун», Российская Федерация	TC № RU Д-CN.MT25.B.00127 с 22.12.2015 г. по 21.12.2019 г.
Возможность оснащения аппаратурой спутниковой навигации, пункт 13 TP TC 018/2011	— " —	— " —
Возможность оснащения тахографами, пункт 14 TP TC 018/2011	— " —	— " —
Интерфейс, пункт 15 TP TC 018/2011	— " —	— " —
Световозвращатели, Правила ООН № 3-02	Сообщение, Ministère du Développement durable et des Infrastructures, Luxembourg	E13*48R00*48R06*9644*02 от 22.10.2014 г.
Устройства для освещения заднего регистрационного знака, Правила ООН № 4-00	— " —	— " —
Указатели поворота, Правила ООН № 6-01	— " —	— " —
Габаритные огни, сигналы торможения, Правила ООН № 7-02	— " —	— " —
Устойчивость к воздействию внешних источников электромагнитного излучения и электромагнитная совместимость, Правила ООН № 10-05	Сообщение, Subdirección General de Calidad y Seguridad Industrial Ministerio de Industria, Turismo y Comercio, Spain	E9-10R-05.6377 Ext. 01 от 14.12.2015 г.
Эффективность тормозных систем, Правила ООН № 13-11	Сообщение, Ministère du Développement durable et des Infrastructures, Luxembourg	E13*13R00*13R11*5961*00 от 30.06.2011 г.
Места крепления ремней безопасности, Правила ООН № 14-07	— " —	E13*14R00*14R07*9514*01 от 19.12.2014 г.
Оснащение транспортных средств удерживающими системами, Правила ООН № 16-06	— " —	E13*16R00*16R06*9672*01 от 19.12.2014 г.

Приложение № 2

1	2	3
Защита транспортного средства от несанкционированного использования, Правила ООН № 18-03	Сообщение, Ministère du Développement durable et des Infrastructures, Luxembourg	E13*18R00*18R03*5352*00 от 17.10.2011 г.
Передние противотуманные фары, Правила ООН № 19-04	— " —	E13*48R00*48R06*9644*02 от 22.10.2014 г.
Фонари заднего хода, Правила ООН № 23-00	— " —	— " —
Выбросы, Правила ООН № 24-03	Сертификат соответствия, Орган по сертификации автотехники - механических транспортных средств, запасных частей и принадлежностей Автономной некоммерческой организации "Центр содействия сертификации автотехники", RA.RU.11MT25, Российская Федерация	TC RU C-CN.MT25.B.01955 с 23.12.2015 г. по 22.12.2019 г.
Оснащение звуковыми сигнальными приборами, Правила ООН № 28-00	Сообщение, Ministère du Développement durable et des Infrastructures, Luxembourg	E13*28R00*28R00*5924*00 от 15.09.2011 г.
Задние противотуманные огни, Правила ООН № 38-00	— " —	E13*48R00*48R06*9644*02 от 22.10.2014 г.
Механизмы измерения скорости, Правила ООН № 39-00	— " —	E13*39R00*39R00*9564*00 от 26.08.2011 г.
Оснащение безопасными стеклами, Правила ООН № 43-00	— " —	E13*43R00*43R00*9608*00 от 16.11.2011 г.
Оснащение устройствами непрямого обзора, Правила ООН № 46-02	— " —	E13*46R00*46R02*7535*00 от 03.11.2011 г.
Оснащение устройствами освещения и световой сигнализации, Правила ООН № 48-06	— " —	E13*48R00*48R06*9644*02 от 22.10.2014 г.
Выбросы, Правила ООН № 49-05 (уровень выбросов В1, уровень требований в отношении бортовой диагностики, долговечности и эксплуатационной пригодности, контроля NO _x -20) (экологический класс 4)	Сертификат соответствия, Орган по сертификации автотехники - механических транспортных средств, запасных частей и принадлежностей Автономной некоммерческой организации "Центр содействия сертификации автотехники", RA.RU.11MT25, Российская Федерация	TC RU C-CN.MT25.B.01956 с 23.12.2015 г. по 31.12.2017 г.

Приложение № 2

1	2	3
Внешний шум, Правила ООН № 51-02	Сообщение, Ministère du Développement durable et des Infrastructures, Luxembourg	E13*51R00*51R02*10188*00 от 11.10.2011 г.
Оснащение шинами, * Правила ООН № 54-00	Сообщение, Kraftfahrt-Bundesamt, Germany Сообщение, RDW, The Netherlands	E1 00302478 от 26.08.1998 г. E4 54R-0016695 от 26.08.1998 г. E4 54R-0018943 Ext. 01 от 12.04.2010 г.
Прочность верхней части конструкции кузова, Правила ООН № 66-02	Сообщение, Ministère du Développement durable et des Infrastructures, Luxembourg	E13*66R00*66R02*0003*00 от 29.11.2011 г.
Рулевое управление, Правила ООН № 79-01	— " —	E13*79R00*79R01*2419*00 от 12.09.2011 г.
Прочность сидений и их креплений, Правила ООН № 80-02	— " —	E13*80R00*80R02*5877*00 от 26.10.2011 г.
Максимальная мощность, Правила ООН № 85-00	Сообщение, RDW, The Netherlands	E4-85R-000327 Ext. 01 от 30.07.2010 г.
Дневные ходовые огни, Правила ООН № 87-00	Сообщение, Ministère du Développement durable et des Infrastructures, Luxembourg	E13*48R00*48R06*9644*02 от 22.10.2014 г.
Оснащение устройствами ограничения максимальной скорости, Правила ООН № 89-00	— " —	E13*89R00*89R00*0007*00 от 16.09.2011 г.
Боковые габаритные фонари, Правила ООН № 91-00	— " —	E13*48R00*48R06*9644*02 от 22.10.2014 г.
Общие требования безопасности к пассажирским транспортным средствам, Правила ООН № 107-03	— " —	E13*107R00*107R03*0002*00 от 13.12.2011 г.
Фары ближнего и дальнего света, Правила ООН № 112-00	— " —	E13*48R00*48R06*9644*02 от 22.10.2014 г.
Уровень шума от качения шин, * Правила ООН № 117-02, стадия 1	Сообщение, RDW, The Netherlands	E4-117R-011442-S Ext. 01 от 12.04.2011 г. E4-117R-011310 S от 13.10.2011 г.
Системы отопления, Правила ООН № 122-00	Сообщение, Ministère du Développement durable et des Infrastructures, Luxembourg	E13*122R00*122R00*0111*00 от 22.10.2014 г.



Приложение № 2

1	2	3
Внутренний шум, пункт 2 приложения № 3 к ТР ТС 018/2011	Сертификат соответствия, Орган по сертификации автомотехники - механических транспортных средств, запасных частей и принадлежностей Автономной некоммерческой организации "Центр содействия сертификации автотехники", RA.RU.11MT25, Российская Федерация	TC RU C-CN.MT25.B.01957 с 23.12.2015 г. по 22.12.2019 г.
Содержание вредных (загрязняющих) веществ в воздухе обитаемого помещения транспортного средства, пункт 3 приложения № 3 к ТР ТС 018/2011	— " —	TC RU C-CN.MT25.B.01958 с 23.12.2015 г. по 22.12.2016 г.
Устойчивость, пункт 4 приложения № 3 к ТР ТС 018/2011	— " —	TC RU C-CN.MT25.B.01959 с 23.12.2015 г. по 22.12.2019 г.
Передняя обзорность, пункт 5 приложения № 3 к ТР ТС 018/2011	— " —	TC RU C-CN.MT25.B.01960 с 23.12.2015 г. по 22.12.2019 г.
Вентиляция, отопление и кондиционирование, пункт 6 приложения № 3 к ТР ТС 018/2011	— " —	TC RU C-CN.MT25.B.01961 с 23.12.2015 г. по 22.12.2019 г.
Маркировка и возможность идентификации, приложение № 7 к ТР ТС 018/2011	Декларация о соответствии, Общество с ограниченной ответственностью «Чжунтун», Российская Федерация	TC № RU Д-CN.MT25.B.00127 с 22.12.2015 г. по 21.12.2019 г.

* Допускается установка шин, соответствующих критериям размерности, минимально допустимого индекса нагрузки, минимальной скоростной категории и имеющих отличные от указанных подтверждающие соответствие документы, при наличии на шинах маркировки по Правилам ООН № 54, а также по Правилам ООН № 117 при условии предоставления в орган по сертификации информации об указанной маркировке.

Руководитель органа по сертификации



(подпись)

Б.В. Кисуленко

(инициалы, фамилия)



ОПИСАНИЕ МАРКИРОВКИ ТРАНСПОРТНОГО СРЕДСТВА

1. Место расположения и форма единого знака обращения на рынке государств – членов Таможенного союза:
Рядом с табличкой изготовителя или на табличке изготовителя.
Единый знак обращения продукции на рынке государств – членов Таможенного союза наносится в соответствии с Решением Комиссии Таможенного союза от 15 июля 2011 г. № 711.
2. Место расположения таблички изготовителя:
В проеме передней двери, справа.
3. Место расположения идентификационного номера:
 - 3.1 На табличке изготовителя.
 - 3.2 На кузове, в нише багажного отделения за правым передним колесом.
4. Структура и содержание идентификационного номера (номеров) транспортных средств:

1	2	3	4	5	6	7	8	9	10	11	12	13	14	15	16	17
L	D	Y	C	C	S	3	B	?	?	?	?	?	?	?	?	?

- поз. 1 - 3: Международный идентификационный код изготовителя (WMI):
LDY – Zhongtong Bus Holding Co., Ltd., Китайская Народная Республика.
- поз. 4: Обозначение назначения транспортного средства:
C – междугородный автобус.
- поз. 5: Обозначение типа кузова:
C – несущий, с передней независимой подвеской.
- поз. 6: Обозначение колесной формулы:
S – 4 x 2.
- поз. 7: Обозначение длины транспортного средства:
3 – не менее 12000 мм.
- поз. 8: Обозначение типа двигателя:
B – дизель мощностью от 250 кВт до 300 кВт.
- поз. 9: Контрольный символ:
цифры от 0 до 9 или буквы латинского алфавита, кроме **I, O, Q**.
- поз. 10: Год выпуска согласно Таблице 1 Приложения № 7 к ТР ТС 018/2011.
- поз. 11 - 17: Производственный номер транспортного средства.

Руководитель органа по сертификации



(подпись)

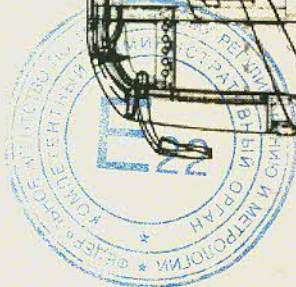
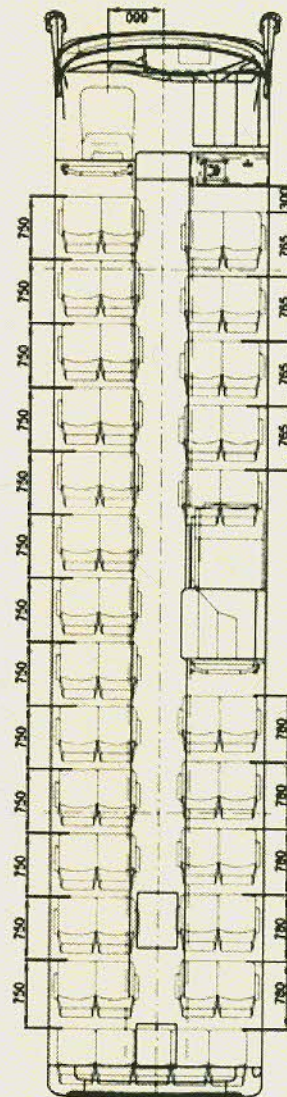
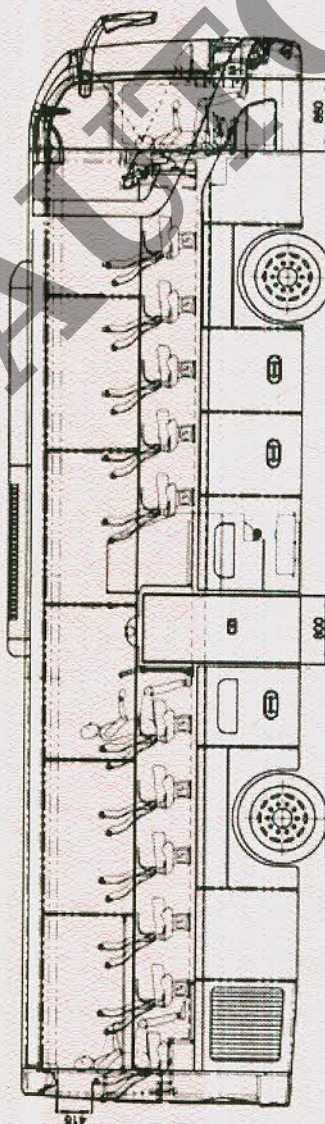
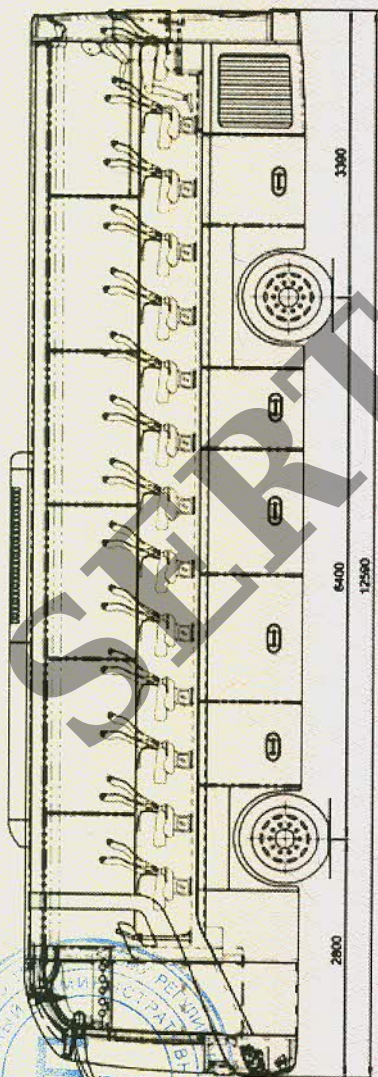
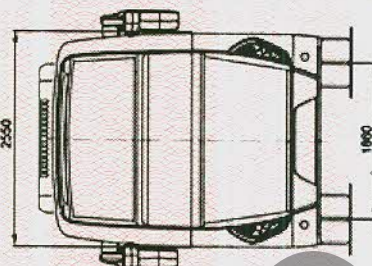
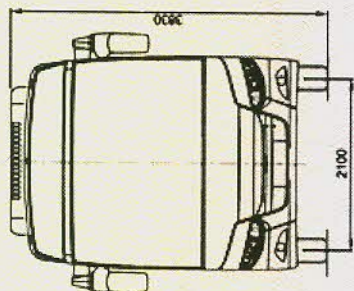
Б.В. Кисуленко

(инициалы, фамилия)

к одобрению типа транспортного средства № TC RU E-CN.MT02.00437

ОБЩИЙ ВИД ТРАНСПОРТНОГО СРЕДСТВА
ZHONGTONG тип LCK6127H

Количество мест для сидения: 51+1+1



Приложение № 4

ОБЩИЙ ВИД ТРАНСПОРТНОГО СРЕДСТВА
ZHONGTONG тип LCK6127H

Количество мест для сидения: 53+1+1

