

E-VY.MT20.B.00172

07 апреля 2012

06 апреля 2013

Орган по сертификации продукции «МАДИ-ФОНД» НО «Фонд поддержки потребителей»
125829, г. Москва, Ленинградский пр-т, д. 64, ОГРН: 1037739238756
№ РОСС RU.0001.11MT20 от 04.03.2011 г. до 04.03.2016
тел.: (499) 155-08-03, (499) 155-04-45, факс: (495) 785-05-12, e-mail: info@maditest.ru

МАРКА	«Купава»
КОММЕРЧЕСКОЕ НАИМЕНОВАНИЕ	—
ТИП	811000, 811001, 811002, 811003, 811004, 811005, 811006
МОДИФИКАЦИИ	—
КАТЕГОРИЯ	O ₁
ЭКОЛОГИЧЕСКИЙ КЛАСС	—
КОД ОКП / ТН ВЭД	45 2510 / 8716 40 (кроме 811002), 8716 10 (для 811002)
ЗАЯВИТЕЛЬ И ЕГО АДРЕС	Закрытое акционерное общество «Купава-Сервис» (ЗАО «Купава-Сервис»), 127410, г. Москва, Алтуфьевское ш., д. 35, стр. 1, Российская Федерация ОГРН: 1027700269046, тел.: (495) 485-49-88, факс: (495) 485-49-88
ИЗГОТОВИТЕЛЬ И ЕГО АДРЕС	Общество с ограниченной ответственностью "Завод автомобильных прицепов и кузовов МАЗ-Купава", 220118, г. Минск, ул. Машиностроителей, 18, Республика Беларусь тел.: (375) 17-341-55-61, e-mail: osis@kupava.by
ПРЕДСТАВИТЕЛЬ ИЗГОТОВИТЕЛЯ И ЕГО АДРЕС	Закрытое акционерное общество «Купава-Сервис» (ЗАО «Купава-Сервис»), 127410, г. Москва, Алтуфьевское ш., д. 35, стр. 1, Российская Федерация ОГРН: 1027700269046, тел.: (495) 485-49-88, факс: (495) 485-49-88

СБОРОЧНЫЙ ЗАВОД И ЕГО АДРЕС **220118, г. Минск, ул. Машиностроителей, 18, Республика Беларусь**

ПОСТАВЩИК СБОРОЧНЫХ
КОМПЛЕКТОВ И ЕГО АДРЕС —

соответствуют установленным в Российской Федерации требованиям технического регламента о безопасности колесных транспортных средств.

Действие данного ОДОБРЕНИЯ ТИПА ТРАНСПОРТНОГО СРЕДСТВА распространяется на серийно выпускаемую продукцию.

Данное ОДОБРЕНИЕ ТИПА ТРАНСПОРТНОГО СРЕДСТВА без приложений недействительно

Приложение № 1. Общие характеристики транспортных средств

Приложение № 2. Перечень документов, явившихся основанием для оформления ОДОБРЕНИЯ ТИПА ТРАНСПОРТНОГО СРЕДСТВА

Приложение № 3. Описание маркировки транспортных средств

Приложение № 4. Общие виды транспортных средств на шести страницах

ДОПОЛНИТЕЛЬНАЯ ИНФОРМАЦИЯ

Транспортное средство **811000** предназначено для перевозки грузов, для передвижной торговли, в том числе продуктами питания, для приготовления продуктов питания.

Транспортное средство **811002** предназначено для временного проживания на отдыхе.

Транспортное средство **811005** предназначено для перевозки лодок

Транспортное средство **811006** предназначено для установки специального оборудования

Транспортные средства **811001, 811003, 811004** предназначены для перевозки грузов.

Руководитель органа по сертификации _____

подпись

А.М.Иванов

инициалы, фамилия

ОДОБРЕНИЕ ТИПА ТРАНСПОРТНОГО СРЕДСТВА УТВЕРЖДЕНО.

Внесена запись в реестр за № E-VY.MT20.V.00172 от 07 апреля 2012

Заместитель руководителя

РОССТАНДАРТА

наименование федерального органа
исполнительной власти, выполняющего функции
компетентного административного органа
Российской Федерации в соответствии
с Женевским Соглашением 1958 года

подпись

А.В. Зажигалкин

инициалы, фамилия

E-VY.MT20.B.00172

ОБЩИЕ ХАРАКТЕРИСТИКИ ТРАНСПОРТНОГО СРЕДСТВА

Тип	811000	811001	811002	811003	811004	811005	811006
Количество осей / колес	1/2						
Исполнение загрузочного пространства	фургон для перевозки грузов или для передвижной торговли в том числе продуктами питания, или для приготовления продуктов питания	фургон для перевозки грузов	фургон для временного проживания на отдыхе	бортовая платформа с тентом (или без него) для перевозки грузов	грузовая платформа	платформа для перевозки док	фургон или платформа для установки специального оборудования
Габаритные размеры, мм							
- длина	3000...4000			2500...5000		3000...6400	3000...4000
- ширина				1500...2200			
- высота	1800...2800			800...2200	600...1500		600...2800
База, мм	1900...2600			1500...3600		1900...5100	1900...2600
Колея колес, мм				1400...1880			
Масса транспортного средства в снаряженном состоянии, кг				150...700			
Полная масса транспортного средства, кг (технически допустимая)				750			
Максимальная осевая масса, кг (технически допустимая)							
- на ось				700			
Максимальная масса, приходящаяся на сцепное устройство				50			
Подвеска	независимая, резино-жгутовая,						
Шины							
- размерность	175/70 R13						
- минимально допустимый индекс нагрузки	82						
- скоростная категория	H						
- статический радиус, мм	263						

E-BY.MT20.B.00172**Оборудование транспортного средства**

для 811000, 811002: холодильная установка (хладагент R-134a, R-404a), комплектация мебелью, устанавливаемой в прицепах, расположение дверей и их количество, расположение окон и их количество, расположение ставен и их количество, наличие и количество люков, внутреннее электрооборудование, отделочные материалы в соответствии с модификацией (по заказу)

Руководитель органа по сертификации_____
подпись**А.М.Иванов**_____
инициалы, фамилия

SERTAUTO.RU

ОПИСАНИЕ МАРКИРОВКИ ТРАНСПОРТНОГО СРЕДСТВА

1. Место расположения и форма знака обращения на рынке:

На табличке изготовителя.

Знак обращения на рынке выполнен в соответствии с Постановлением Правительства Российской Федерации от 19 ноября 2003 г. № 696.

2. Место расположения таблички изготовителя:

На правой боковой стороне кузова, в нижнем правом углу.

3. Место расположения идентификационного номера:

3.1. На табличке изготовителя.

3.2. На задней поперечине шасси прицепа с правой стороны.

4. Структура и содержание идентификационного номера (номеров) транспортных средств:

1	2	3	4	5	6	7	8	9	10	11	12	13	14	15	16	17
Y	3	H	8	1	1	0	0	?	?	?	?	?	?	?	?	?

поз. 1 - 3: Международный идентификационный код изготовителя (WMI) - Y3H – ООО «Завод автомобильных прицеп и кузовов «МАЗ-Купава», Республика Беларусь

поз. 4 - 9: Обозначение типа транспортного средства: 811000, 811001, 811002, 811003, 811004, 811005, 811006

поз. 10: Год выпуска согласно Таблице 1 Приложения 8 к техническому регламенту о безопасности колесных транспортных средств.

поз. 11 - 17: Производственный номер транспортного средства.

Руководитель органа по сертификации

подпись

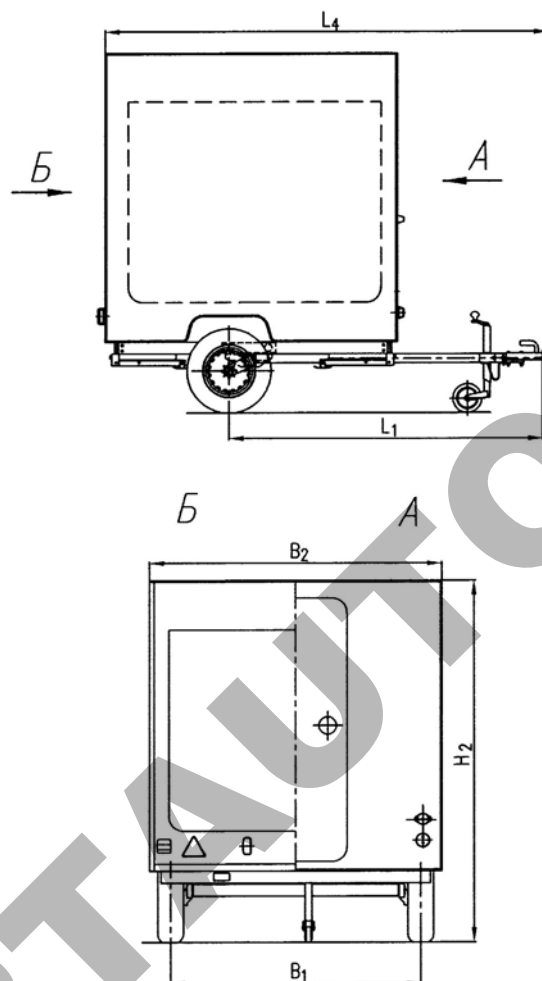
А.М.Иванов

инициалы, фамилия

E-BY.MT20.B.00172

ОБЩИЙ ВИД ТРАНСПОРТНОГО СРЕДСТВА

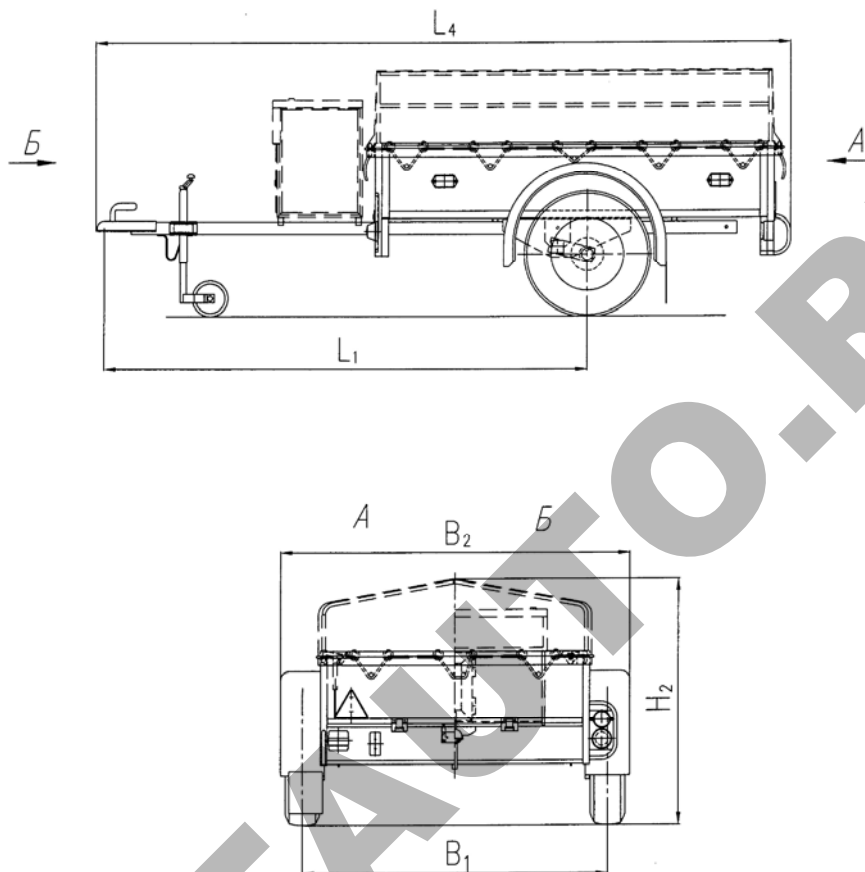
«Купава» 811000, 811006



Параметры				
Габаритная длина, L_4 мм	Габаритная ширина, B_2 мм	Габаритная высота (без нагрузки), H_2 мм.	База прицепа, L_1 мм	Колея, B_1 мм
3000...4000	1500...2200	600...2800 (для 811006) 1800...2800 (для 811000)	1900...2600	1400...1880

E-BY.MT20.B.00172

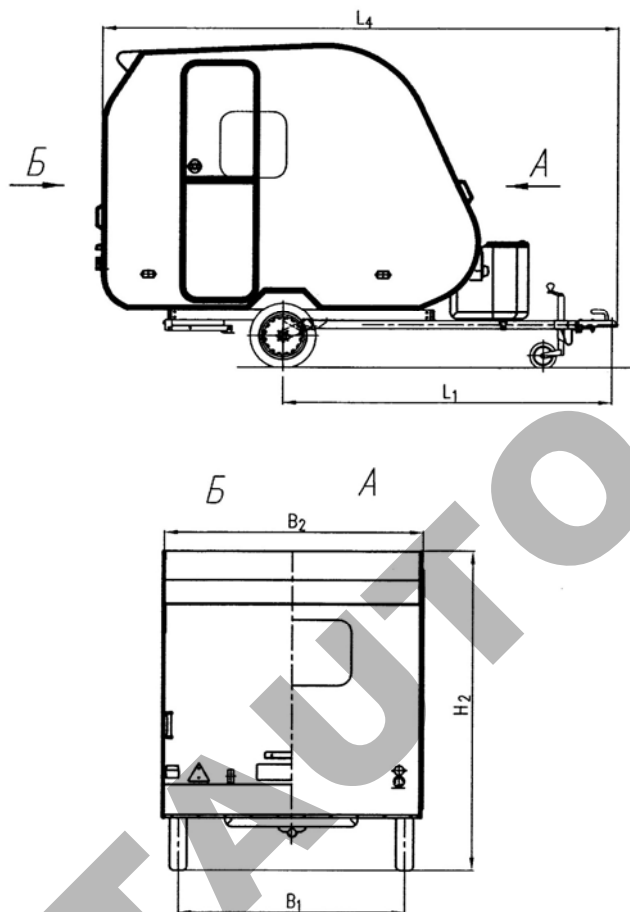
ОБЩИЙ ВИД ТРАНСПОРТНОГО СРЕДСТВА
«Купава» 811003



Параметры				
Габаритная длина, L_4 мм	Габаритная ширина, B_2 мм	Габаритная высота (без нагрузки), H_2 мм.	База прицепа, L_1 мм	Колея, B_1 мм
2500...5000	1500...2200	800...2200	1500...3600	1400...1880

E-BY.MT20.B.00172

ОБЩИЙ ВИД ТРАНСПОРТНОГО СРЕДСТВА
«Купава» 811002

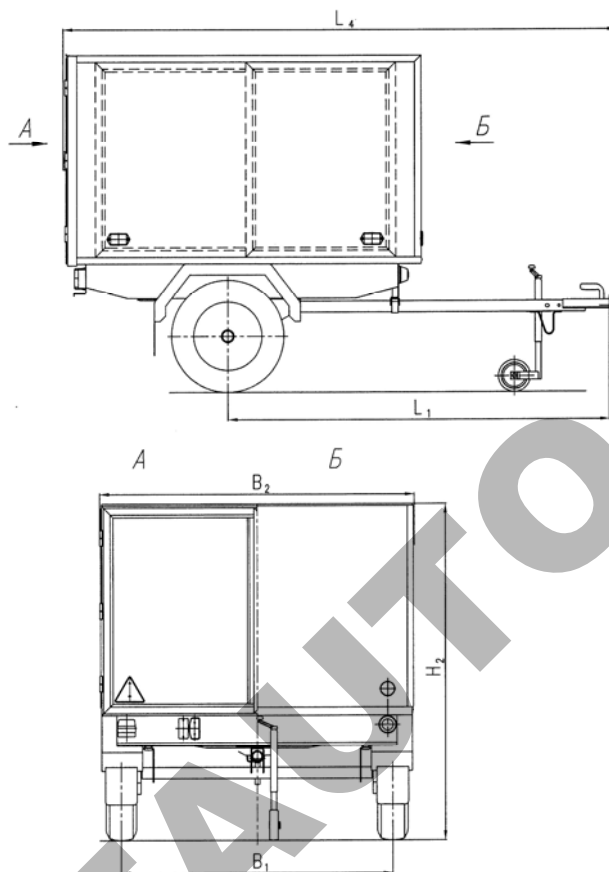


Параметры				
Габаритная длина, L_4 мм	Габаритная ширина, B_2 мм	Габаритная высота (без нагрузки), H_2 мм.	База прицепа, L_1 мм	Колея, B_1 мм
3000...4000	1500...2200	1800...2800	1900...2600	1400...1880

E-VY.MT20.B.00172

ОБЩИЙ ВИД ТРАНСПОРТНОГО СРЕДСТВА

«Купава» 811001, 811006

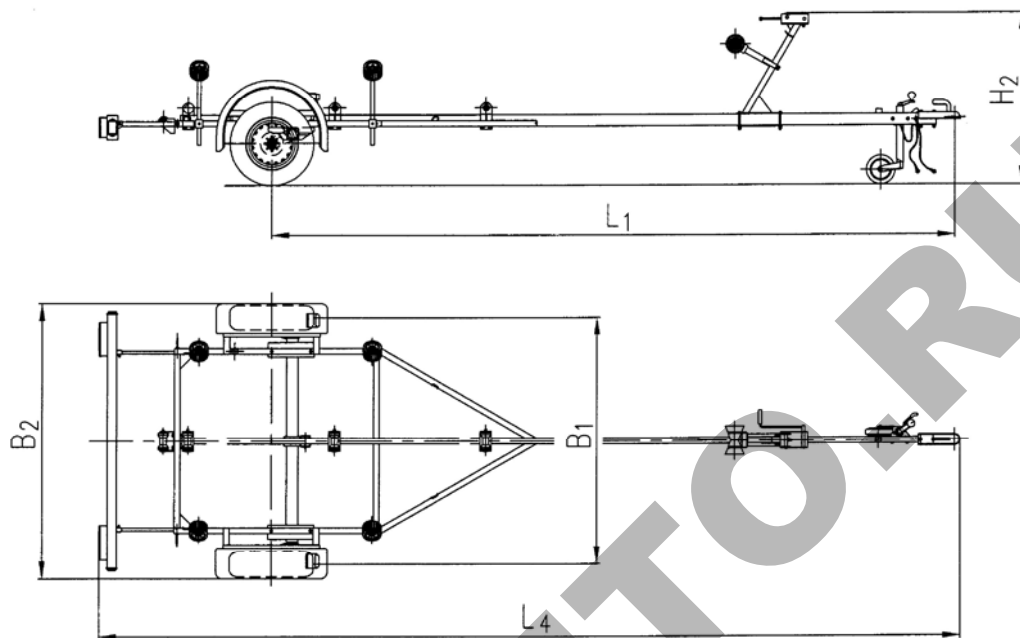


Параметры				
Габаритная длина, L_4 мм	Габаритная ширина, B_2 мм	Габаритная высота (без нагрузки), H_2 мм.	База прицепа, L_1 мм	Колея, B_1 мм
3000...4000	1500...2200	600...2800 (для 811006) 1800...2800 (для 811001)	1900...2600	1400...1880

E-VY.MT20.B.00172

ОБЩИЙ ВИД ТРАНСПОРТНОГО СРЕДСТВА

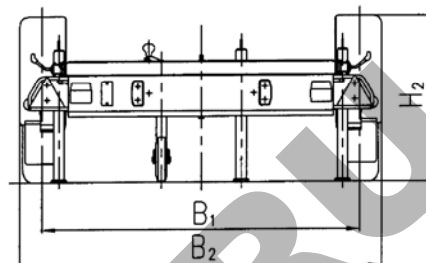
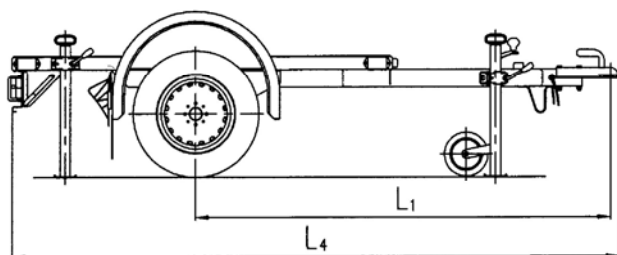
«Купава» 811005



Параметры				
Габаритная длина, L_4 мм	Габаритная ширина, B_2 мм	Габаритная высота (без нагрузки), H_2 мм.	База прицепа, L_1 мм	Колея, B_1 мм
3000...6400	1500...2200	600...1500	1900...5100	1400...1880

E-BY.MT20.B.00172

**ОБЩИЙ ВИД ТРАНСПОРТНОГО СРЕДСТВА
«Купава» 811004**



Параметры				
Габаритная длина, L_4 мм	Габаритная ширина, B_2 мм	Габаритная высота (без нагрузки), H_2 мм.	База прицепа, L_1 мм	Колея, B_1 мм
2500...5000	1500...2200	600...1500	1500...3600	1400...1880

Страница для заполнения полей данных (сначала между знаками вопроса вставляются новые символы, затем удаляются знаки вопроса, поля в тексте обновляются автоматически при печати или предварительном просмотре документа, в тексте номер ОТТС трогать не следует !!!);

ОТТС № **Е-VY.MT20.B.00172**
Бланк № 0004198

SERTAUTO.RU