

Орган по сертификации
“Фонд поддержки потребителей” - ОС “МАДИ-ФОНД”
РОСС RU.0001.11MT20 от 03.04.08 г.
125829, г. Москва, Ленинградский пр-т, д. 64, т. (499) 155-08-03, (499) 155-07-78

РОСС DK.MT20.E03592

Марка транспортного средства	Thule			
Тип транспортного средства	O1S			
Модификации	A4	A5	A6	B5
Коммерческое наименование	1150S 1205S	2205S 2260S	2300S Tilt	3205S 3250S
Категория транспортного средства	O ₁			
Код ТН ВЭД	8716 39			
Код VIN	UH2000???...			
Заявитель, представитель изготовителя и его адрес:	ООО «Брендерап Трейлерс», 117312, г. Москва, ул. Вавилова, д. 13А, Российская Федерация			
Изготовитель и его адрес:	Thule Trailers A/S, Fabrikvej 4, DK-5580 Nr. Aaby Denmark			
Сборочный завод и его адрес:	THULE Sp. z o.o., Ul. Przemyslowa 3, 64-730, Wielen, Poland			

ОБЩИЕ ХАРАКТЕРИСТИКИ ТРАНСПОРТНОГО СРЕДСТВА

Количество осей / колес	1/2
Исполнение грузозачного пространства (тип кузова транспортного средства)	бортовая платформа, с тентом или без него – для мод. А4, А5, В5 опрокидывающаяся бортовая платформа с тентом или без него – для А6

POCC DK.MT20.E03592

Габаритные размеры, мм

модификация	A4	A5	A6	B5
- длина	2544...3072	3219...3769	4174	3258...3718
- ширина	1405...1595	1745	1990	1515
- высота	850...1695	950...2510	935...2435	948...1778
База, мм	1781...2012	2152...2427	2636	2193...2423
Колея колес, мм	1185...1420	1555	1805	1254
Масса снаряженного транспортного средства, кг (по ОСТ 37.001.408-87)	100...148	166...375	342	146...273
Полная масса транспортного средства, кг Максимально допустимая масса, приходящаяся	600...750	750	750	750
- на ось, кг	600...750	750	750	750
- на сцепное устройство, кг		50		

Подвеска независимая, резиножгутовая, с гидравлическими телескопическими амортизаторами или без них

Шины

Для мод.	марка	размер	индекс несущей способности	категория скорости
A4	-	145/80 R13	64, 71	P
		155/80 R13	64, 71	P
		155 R13C	65, 73	L
		145/70 R13	64, 71	P
A5	-	145/80 R13	74	N
		145/70 R13	71	N
		155 R13C	74	L
		155/80 R13	74	N
		175/70 R13	74	N
A6	-	145/80 R13	74	N
B5	-	5.00-10C	78	M
		145/80 R13	74	N

РОСС DK.MT20.E03592

Оборудование транспортного средства	надставные борта, тент, каркас тента, фанерная или пластиковая крышка, решетка переднего борта, рейлинги, перила, боковые стойки бортов, опорное колесо с кронштейном, запасное колесо с кронштейном, упоры против опрокидывания, погрузочные ложементы с кронштейнами, погрузочная аппарель, корпус замка сцепного устройства, крепление багажника, крепежные проушины
--	---

Действие данного "одобрения типа транспортного средства" распространяется на партию транспортных средств в количестве 150 (сто пятьдесят) шт.

Декларации о ввозимых на территорию Российской Федерации транспортных средствах данного типа (размер и отличительные признаки отдельных партий) передаются изготовителем или его официальным представителем ежемесячно (вне зависимости от факта поставки) в Орган по сертификации, на основании чего выдаются заверенные копии "одобрения типа транспортного средства" с указанием идентификационных номеров (кодов VIN) транспортных средств.

Thule, O1S

Описание маркировки транспортного средства приведено в приложении № 2
Общие виды транспортного средства на 4 стр. приведены в приложении № 3

"МАДИ-ФОНД"

А.М. Иванов

А.В. Зажигалкин

Действует с 21 июня 2010 г.

21

июня

2010

Приложение № 2 к "Одобрению типа
транспортного средства"

ОПИСАНИЕ МАРКИРОВКИ ТРАНСПОРТНОГО СРЕДСТВА

1. Место расположения и форма знака соответствия: рядом с табличкой изготовителя. Знак соответствия выполнен по ГОСТ Р 50460-92 с указанием номера данного "Одобрения типа транспортного средства"
2. Место расположения таблички изготовителя: в передней нижней части прицепа или на дышле прицепа
3. Место расположения идентификационного номера (VIN):
 - 3.1. На табличке изготовителя.
 - 3.2. На дышле сцепного устройства
 - 3.3. В передней нижней части прицепа (кроме мод. А4)
4. Структура и содержание идентификационного номера транспортного средства:

1	2	3	4	5	6	7	8	9	10	11	12	13	14	15	16	17
U	H	2	0	0	0	?	?	?	?	?	?	?	?	?	?	?

Поз. 1-3: Международный идентификационный код изготовителя (WMI):UH2 – Thule Trailers A/S, Denmark

Поз. 4-9: 000??? - описательная часть:

поз. 4-6: 000 - постоянные символы,

поз. 7-8: ?? – модификация (А4, А5, А6, В5 для А4, А5, А6, В5 соответственно),

поз. 9: ? – контрольный символ

Поз. 10: ? - обозначение года изготовления или модельного года в соответствии ISO 3779-83

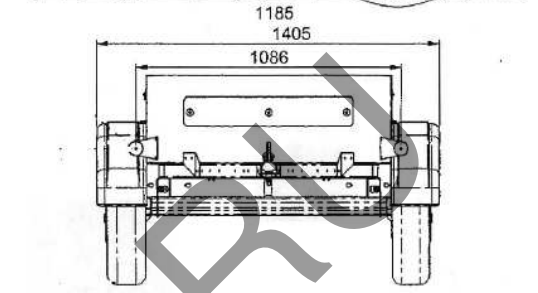
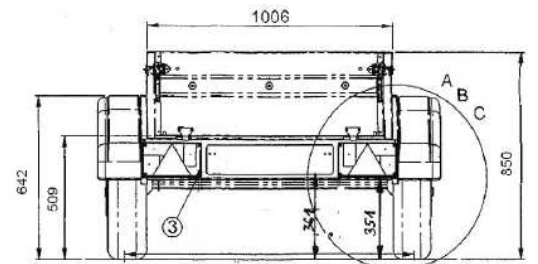
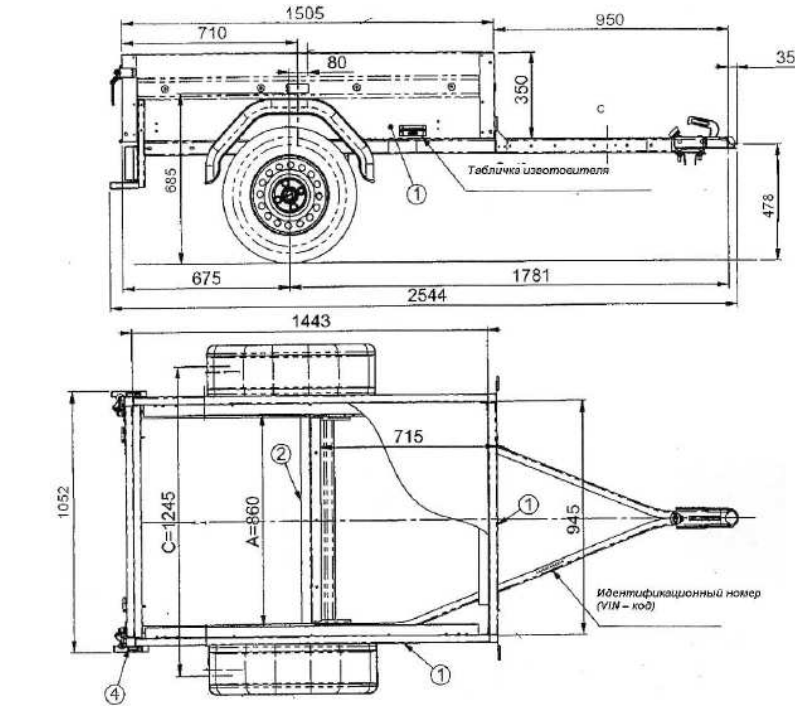
Поз. 11: ? – Обозначение сборочного завода:

N - Thule Trailers A/S, Denmark

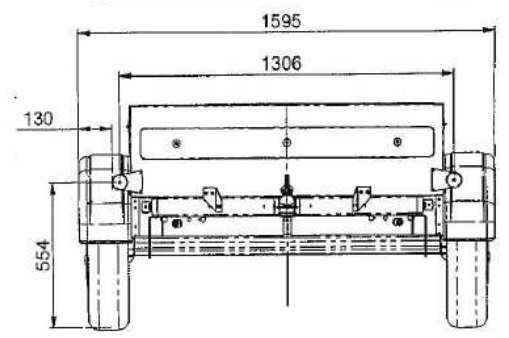
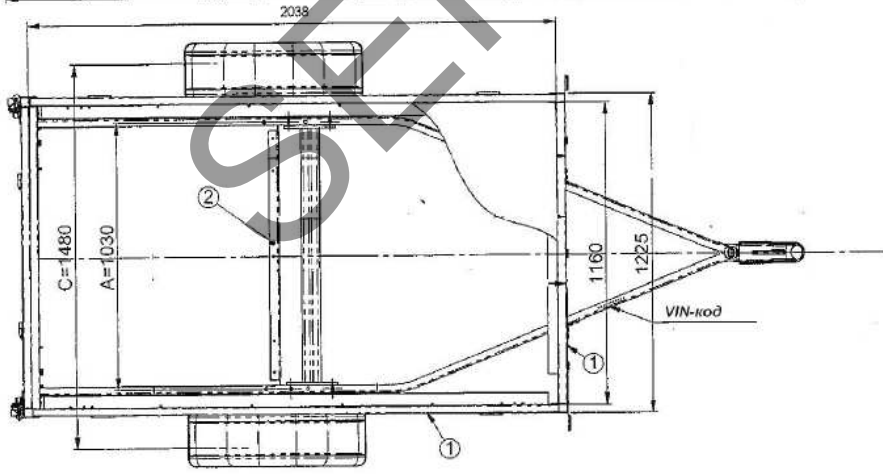
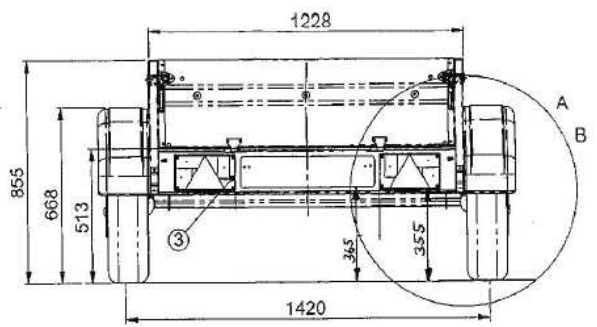
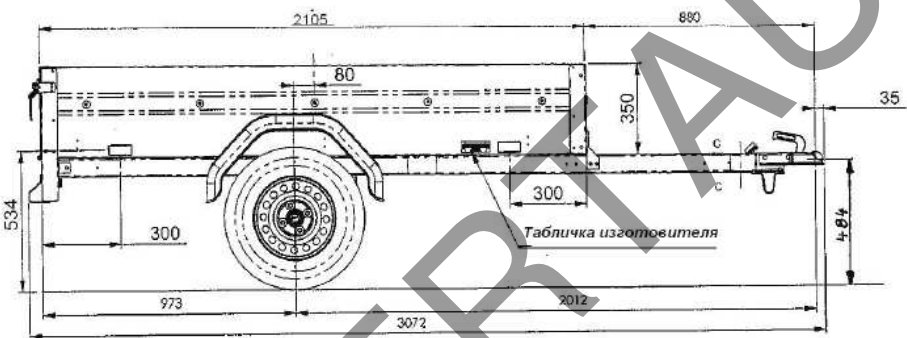
P – THULE Sp. z o.o., Wielen, Poland.

Поз. 12-17: ??????? - производственный номер транспортного средства.

Приложение № 3 к "Одобрению
 типа транспортного средства"
 № РОСС ДК.МТ20.Е03592

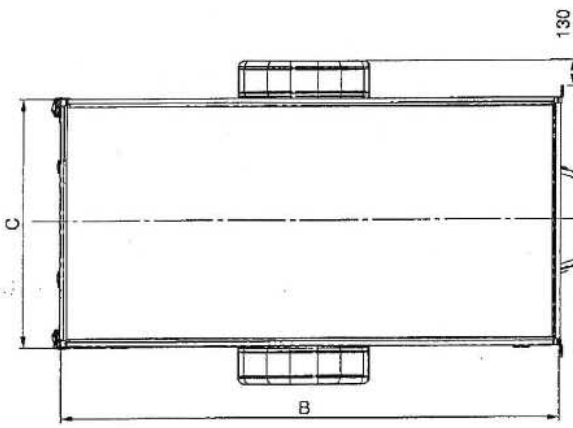
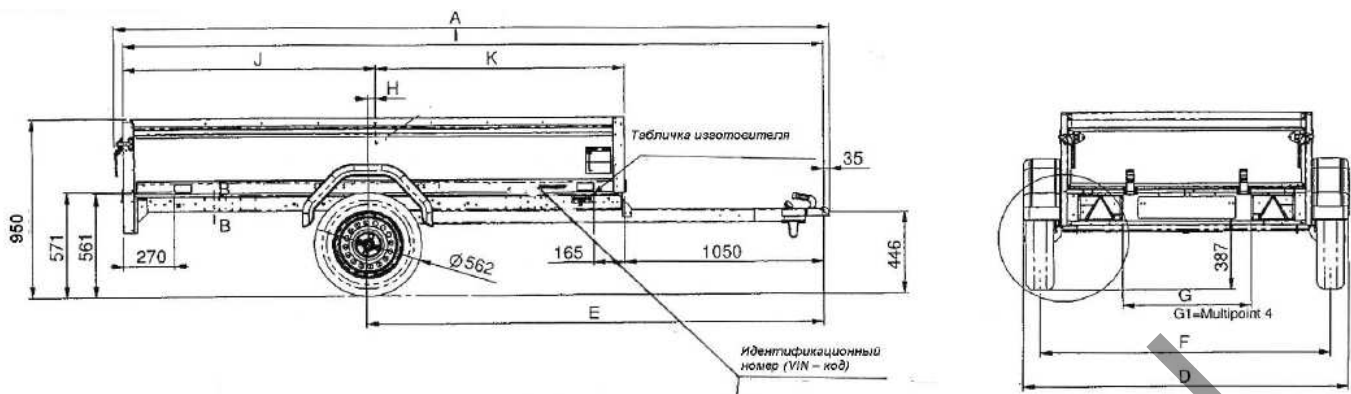


THULE
 TRAILERS
 DK-5580 NR. A.ABY TELF. 63 42 22 00
 Mod. A4 1150 S



THULE
 DK-5580 NR. A.ABY TELF. 63 42 22 00
 Mod. A4 1205 S

Рис. 1.



	A	B	C	D	E	F	G	G1	H	I	J
2205S	3219	2090	1340	1745	2152	1655	690	770	40	3140	1068
2260S	3769	2640	1340	1745	2427	1655	690	770	40	3690	1343

THULE
 TRAILERS
 DK-5580 NR. AABY TELF. 63 42 22 00
 Мод. А5 2205 S
 2260 S

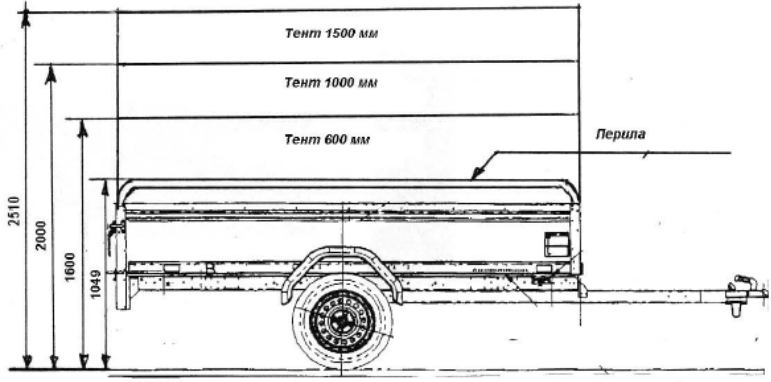
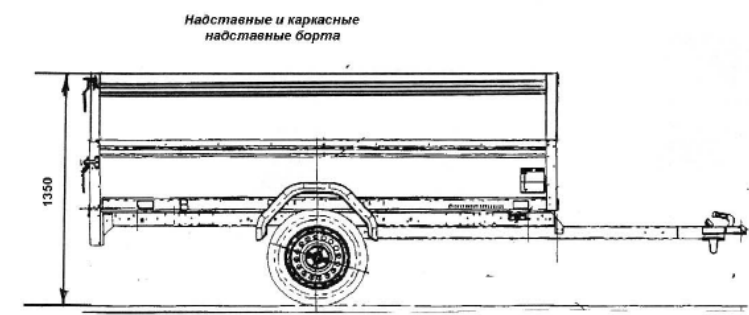
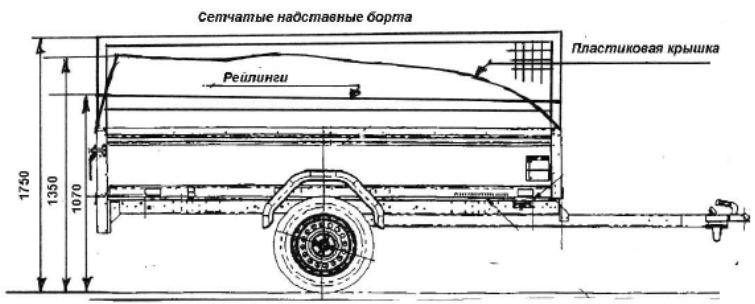
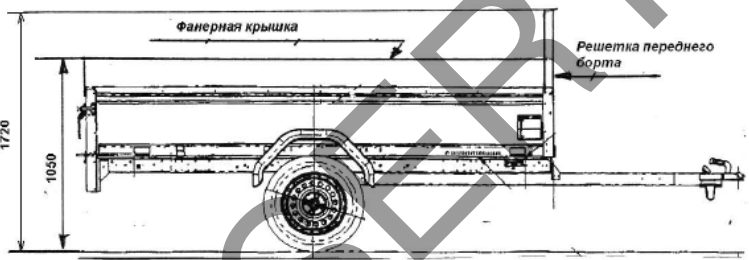
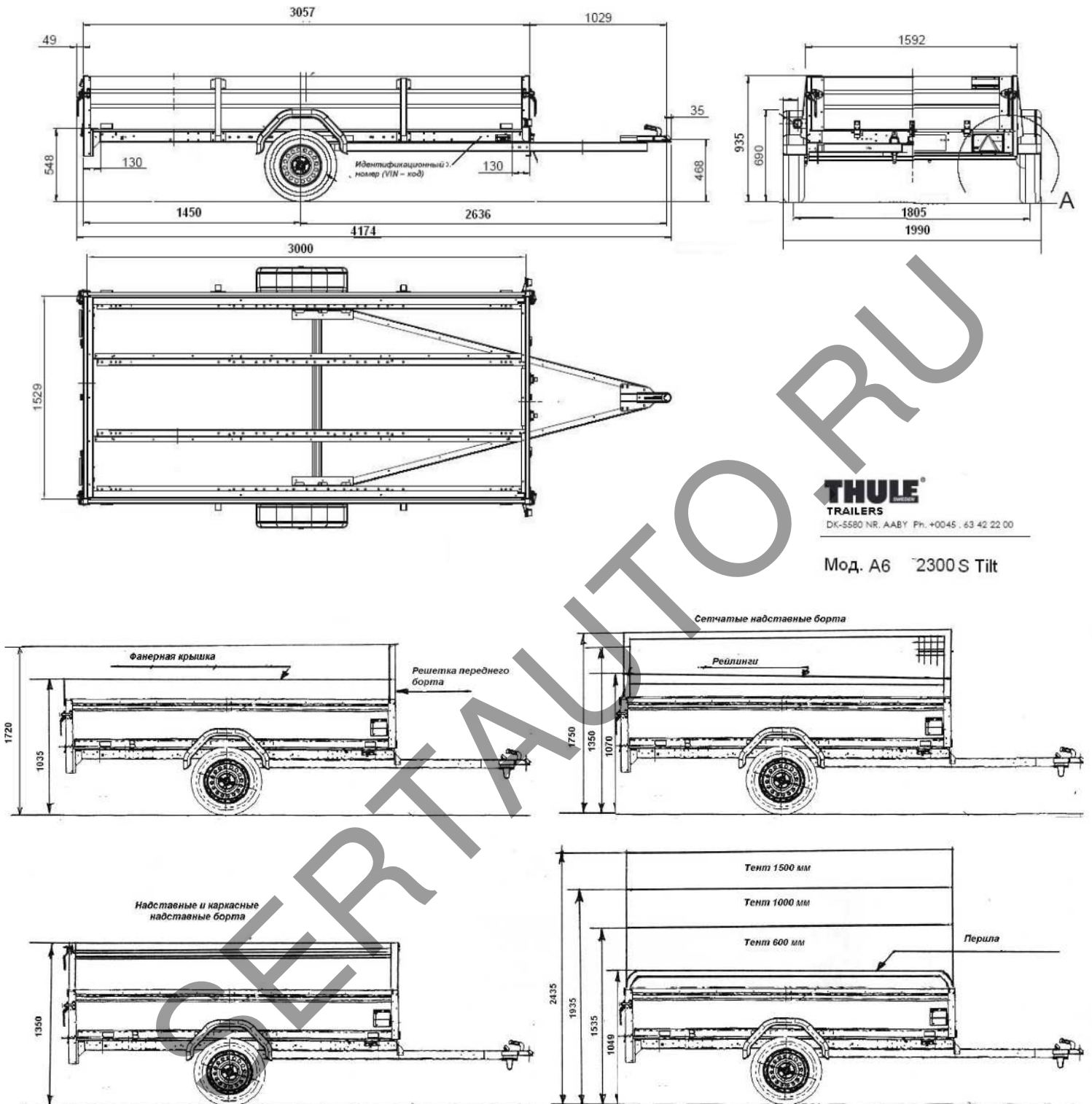


Рис. 2.

Приложение № 3 к "Одобрению
 типа транспортного средства"
 № РОСС ДК.МТ20.Е03592



THULE
 TRAILERS
 DK-5580 NR, AABY Ph. +0045 . 63 42 22 00

Мод. А6 2300S Tilt

THULE
 TRAILERS
 DK-5580 NR, AABY TELF. 63 42 22 00
 Мод. А6 2300S Tilt

Рис. 3.

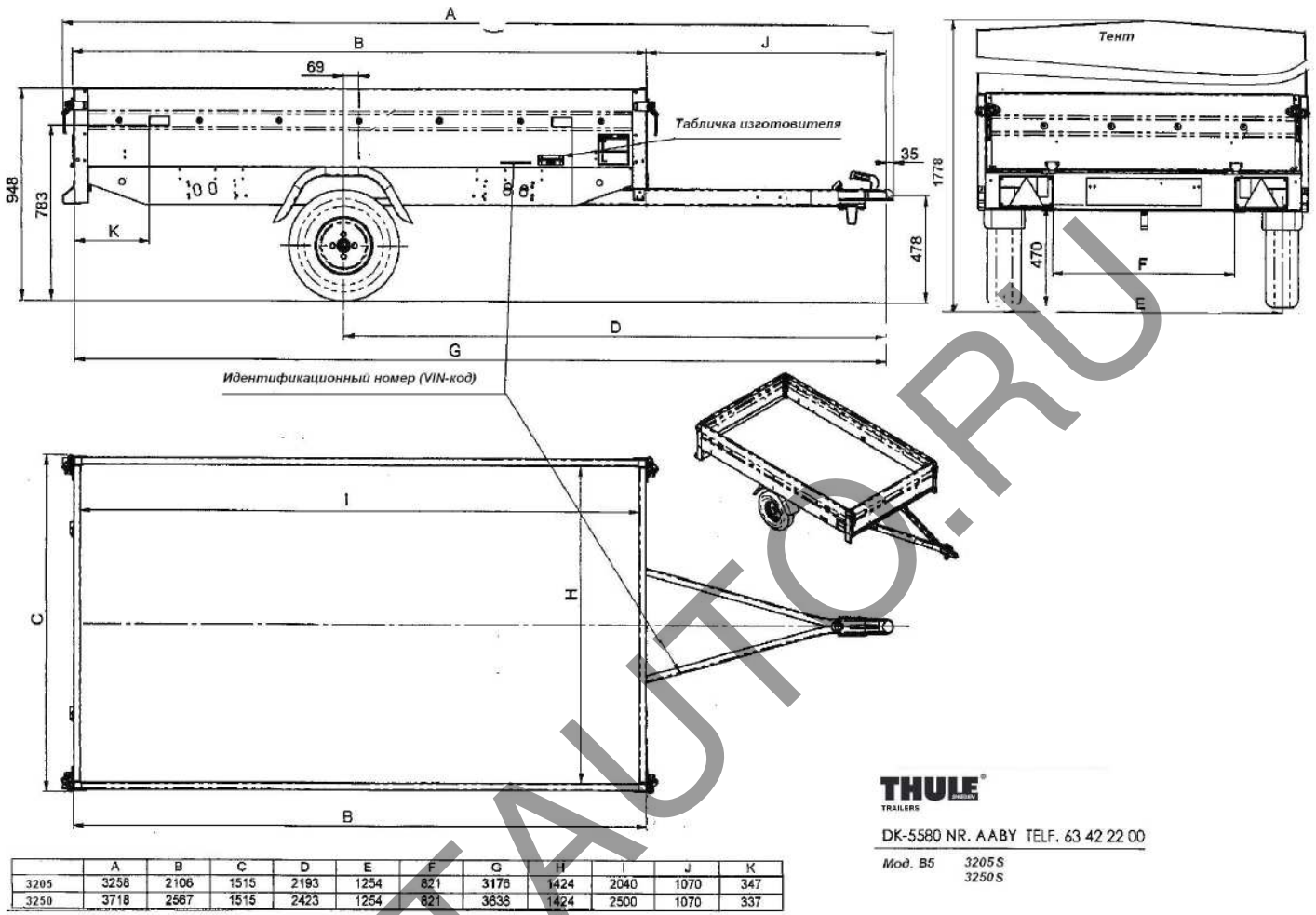


Рис. 4.