

Орган по сертификации
“Фонд поддержки потребителей” - ОС “МАДИ-ФОНД”
РОСС RU.0001.11MT20 от 03.04.2008 г.
125829, г. Москва, Ленинградский пр-т, д. 64, т. (499) 155-08-03, (499)155-07-78

РОСС RU.MT20.E03705

Марка транспортного средства	-
Тип транспортного средства	395240, 395241, 395242, 395243
Модификации	-
Коммерческое наименование	531340, 531341, 531342, 531343 – для автомобилей 395240, 395241, 395242, 395243 соответственно
Шасси транспортного средства	АМУР 531340 – для 395240, АМУР 531341 – для 395241, АМУР 531342 – для 395242, АМУР 531343 – для 395243
Категория транспортного средства	N2G
Код ОКП	45 1113
Код VIN	с X8939524??0EU8001 по X8939524??0EU8100
Экологический класс	3
Заявитель, изготовитель и его адрес:	ООО "Российские специальные машины", 620141, г. Екатеринбург, ул. Автомагистральная д.10, Российская Федерация
Сборочные заводы и их адреса:	ООО "Российские специальные машины", 620141, г. Екатеринбург, ул. Автомагистральная д.10, Российская Федерация ЗАО "Автомобили и моторы Урала" (ЗАО "АМУР"), 624130, г. Новоуральск, Свердловская область, ул. Автомоторная д.1, Российская Федерация

ОБЩИЕ ХАРАКТЕРИСТИКИ ТРАНСПОРТНОГО СРЕДСТВА

Колесная формула/ведущие колеса	6x6/ все
Схема компоновки транспортного средства	капотная, расположение двигателя - переднее, продольное

POCC RU.MT20.E03705

Исполнение загрузочного пространства (Тип кузова транспортного средства)

бортовая платформа с каркасом и тентом или без них, или фургон с задней и (или) боковой дверью, с внутренним освещением или без него

Кабина

- цельнометаллическая, двухдверная, трехместная, типа АМУР 5313 – для 395240, 395242,
- цельнометаллическая, четырехдверная, шестиместная, типа АМУР 5313А - для 395241, 395243

	395240, 395242	395241, 395243
- длина		6900
- ширина		2550
- высота	2510(бортовой), 3000 (бортовой с тентом)	3500 (с фургоном)
База, мм		3350+1250
Колея передних/задних колес, мм		1820/1820
Масса снаряженного транспортного средства, кг (по ОСТ 37.001.408-85)	7000*, 8000**	7200*, 8200**
Полная масса транспортного средства, кг		11200
- на переднюю ось		3200
- на заднюю тележку		8000
Допустимая полная масса прицепа, кг		6500
Полная масса автопоезда, кг		17700
	395240, 395241	395242, 395243
Двигатель (марка, тип)	ММЗ, Д – 245.30ЕЗ	АМУР, 456.30
	четырёхтактный дизель, с турбонаддувом и промежуточным охлаждением воздуха	четырёхтактный, бензиновый, карбюраторный
- количество и расположение цилиндров	4, рядное	8, V-образное
- рабочий объем, см ³	4750	6000
- степень сжатия	17,0	7,1
Максимальная мощность, кВт(1/мин)	111,4 (2400)	98,7 (3200)
Максимальный крутящий момент, Нм(1/мин)	567,0 (1400-1600)	377,0 (2000)
Топливо	дизельное	бензин с октановым числом не менее 80

* - с бортовым кузовом, ** - с кузовом- фургоном

РОСС RU.MT20.E03705

	395240, 395241	395242, 395243
Система питания	впрыск топлива под давлением	карбюраторная
ТНВД (марка, тип)	Bosch , CP3.3	-
Форсунки (марка, тип)	Bosch, В 445 121 481	-
Турбокомпрессор (марка, тип)	Borg Warner, S200G; CZ, 6668WBS3/5.31XM(C15)	-
Карбюратор (марка, тип)	-	К-96
Воздушный фильтр (марка, тип)	ЛААЗ или ЭХМЗ, 5301-1109010-01, сухой	ВМ-21, инерционно-масляный или 431410-1109010-10 или 4334В1-1109010-10
Система зажигания	-	бесконтактная, транзисторная
Катушка зажигания (марка, тип)	-	МЗАТЭ-2, 27.3705
Датчик-распределитель (марка, тип)	-	МЗАТЭ-2, 6851.3706 или 6801.3706
Свечи зажигания (марка, тип)	-	ЧКЗ или ЭЗАЗС, А11 или УАПО, А11-1
Система выпуска и нейтрализации отработавших газов	-	один глушитель два нейтрализатора
Глушитель (марка, тип)	МСП, 36.1201010	с системой нейтрализации отработавших газов МСП, 36-1201010-90
Нейтрализатор (марка, тип)	-	МГС.5301-1206005 (2 шт.)

РОСС RU.MT20.E03705

395240, 395241

395242, 395243

Трансмиссия

механическая

Сцепление (марка, тип)

MF-362

ЗИЛ 130

однодисковое, сухое, фрикционное

Коробка передач (марка, тип)

САЗ – 3206.70

САЗ 695 или

САЗ-131

механическая, с синхронизаторами на всех передачах, кроме первой и заднего хода

- число передач

5 – вперед, 1 – назад

- передаточные числа коробки передач

I	5,63	7,44
II	2,64	4,10
III	1,48	2,29
IV	1,00	1,47
V	0,81	1,00
3.X.	5,36	7,09

Раздаточная коробка (марка, тип)

механическая, двухступенчатая, с муфтой включения переднего моста

- число передач

2

- передаточные числа раздаточной коробки

- низшее

2,08

- высшее

1,00

Главная передача (марка, тип)

двойная, центральная

- передаточное число главной передачи

7,34

Подвеска

- передняя

зависимая, на двух продольных полуэллиптических рессорах, с гидравлическими телескопическими амортизаторами

- задняя

зависимая, балансирующая, на двух продольных полуэллиптических рессорах, с реактивными штангами

Рулевое управление (марка, тип)

рулевой механизм типа "винт – шариковая гайка - рейка - сектор", с гидроусилителем

Тормозные системы

- рабочая (марка, тип)

пневматический двухконтурный привод с разделением на контуры передней оси и задней тележки, тормозные механизмы всех колес – барабанные, АБС

- запасная (марка, тип)

любой из контуров рабочей тормозной системы

- стояночная (марка, тип)

тормозные механизмы колес задней оси с приводом от энергоаккумуляторов

РОСС RU.MT20.E03705

Шины

- марка	КИ-113	М-93
- размер	12.00R20	12,00-20
- индекс несущей способности	135	135
- категория скорости	G	F

Оборудование транспортного средства

система регулирования давления воздуха в шинах, по заказу – лебедка, предпусковой подогреватель двигателя

Действие данного "одобрения типа транспортного средства" распространяется на серию транспортных средств в количестве 100 (сто) шт. с идентификационными номерами (кодами VIN) с X8939524??0EU8001 по X8939524??0EU8100

Данное «одобрение типа транспортного средства» оформлено в соответствии с пунктом 13 технического регламента «О требованиях к выбросам автомобильной техникой, выпускаемой в обращение на территории Российской Федерации, вредных (загрязняющих) веществ», с учетом сертификатов соответствия № С-RU.MT20.B.01065 со сроком действия с 04.12.07 по 31.12.11 и № С-RU.MT20.B.01131 со сроком действия с 20.07.09 по 31.12.11, подтверждающих соответствие требованиям указанного регламента базовых автомобилей и в соответствии с п.6.5 Главы I «Правил по проведению работ в системе сертификации механических транспортных средств и прицепов»

395240, 395241, 395242, 395243

Описание маркировки транспортных средств приведено в приложении № 2
Общие виды транспортных средств на 4 стр. приведены в приложении № 3

"МАДИ-Фонд"

А.М. Иванов

А.В. Зажигалкин

Действует с 21 сентября 2010 г.

РОСС RU.MT20.E03705

Приложение № 2 к "Одобрению типа транспортного средства"

ОПИСАНИЕ МАРКИРОВКИ ТРАНСПОРТНОГО СРЕДСТВА

1. Место расположения и форма знака соответствия - на этикетке, рядом с табличкой изготовителя. Знак соответствия выполнен по ГОСТ Р 50460-92 с указанием номера данного "Одобрения типа транспортного средства".
2. Место расположения таблички изготовителя - в кабине справа, на основании сиденья
3. Место расположения идентификационного номера (VIN):
 - 3.1. На табличке изготовителя.
 - 3.2. На правом лонжероне рамы, в средней части, за кабиной
4. Структура и содержание идентификационного номера транспортного средства:

1	2	3	4	5	6	7	8	9	10	11	12	13	14	15	16	17
X	8	9	3	9	5	2	4	?	?	0	E	U	8	?	?	?

Поз. 1-3: международный идентификационный код изготовителя (WMI): X89 — код изготовителя (см. также поз.12-14), указывающий на то, что объем его производства не превышает 500 ед. в год

Поз. 4-9: 39524? - описательная часть – тип транспортного средства (395240, 395241, 395242, 395243 –для автомобилей 395240, 395241, 395242, 395243 соответственно)

Поз. 10: ? - год выпуска по ГОСТ Р 51980-2002

Поз. 11: 0 - постоянная цифра для автомобилей 39524?

Поз. 12-14: - " EU8"- код изготовителя (совместно с WMI) - ООО "Российские специальные машины", Российская Федерация

Поз. 15-17: ? - производственный номер транспортного средства (с 001 по 100)

Остальная маркировка автомобиля соответствует маркировке шасси и располагается в местах, указанных в руководстве по эксплуатации АМУР - 531340, 531341, 531342, 531343.

Приложение №3 к "Одобрению типа
транспортного средства"
№ РОСС RU.МТ20.Е03705

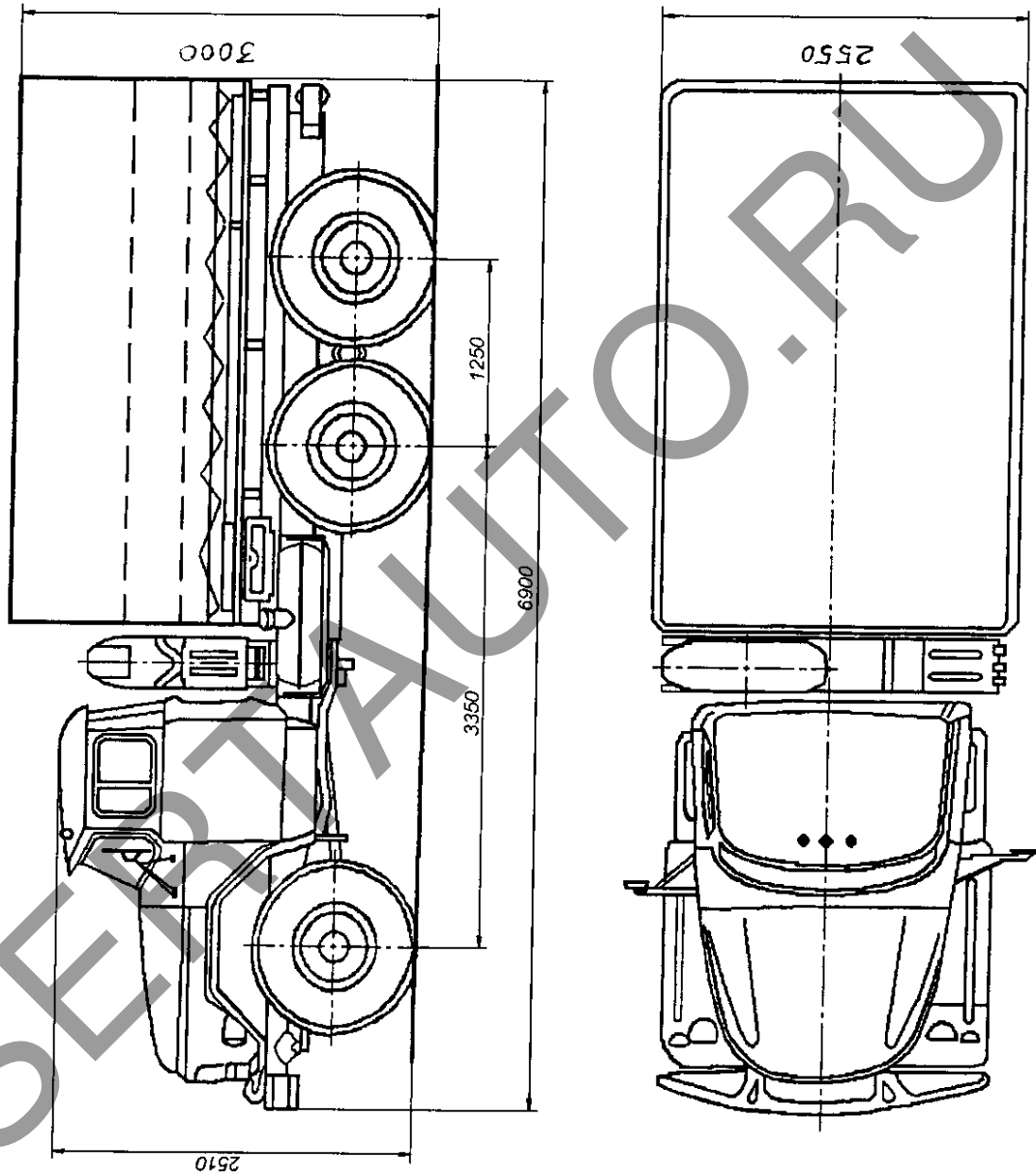


Рис.1. Автомобиль бортовой 395240(531340), 395242(531342)

Приложение №3 к "Одобрению типа
транспортного средства"
№ РОСС RU.МТ20.Е03705

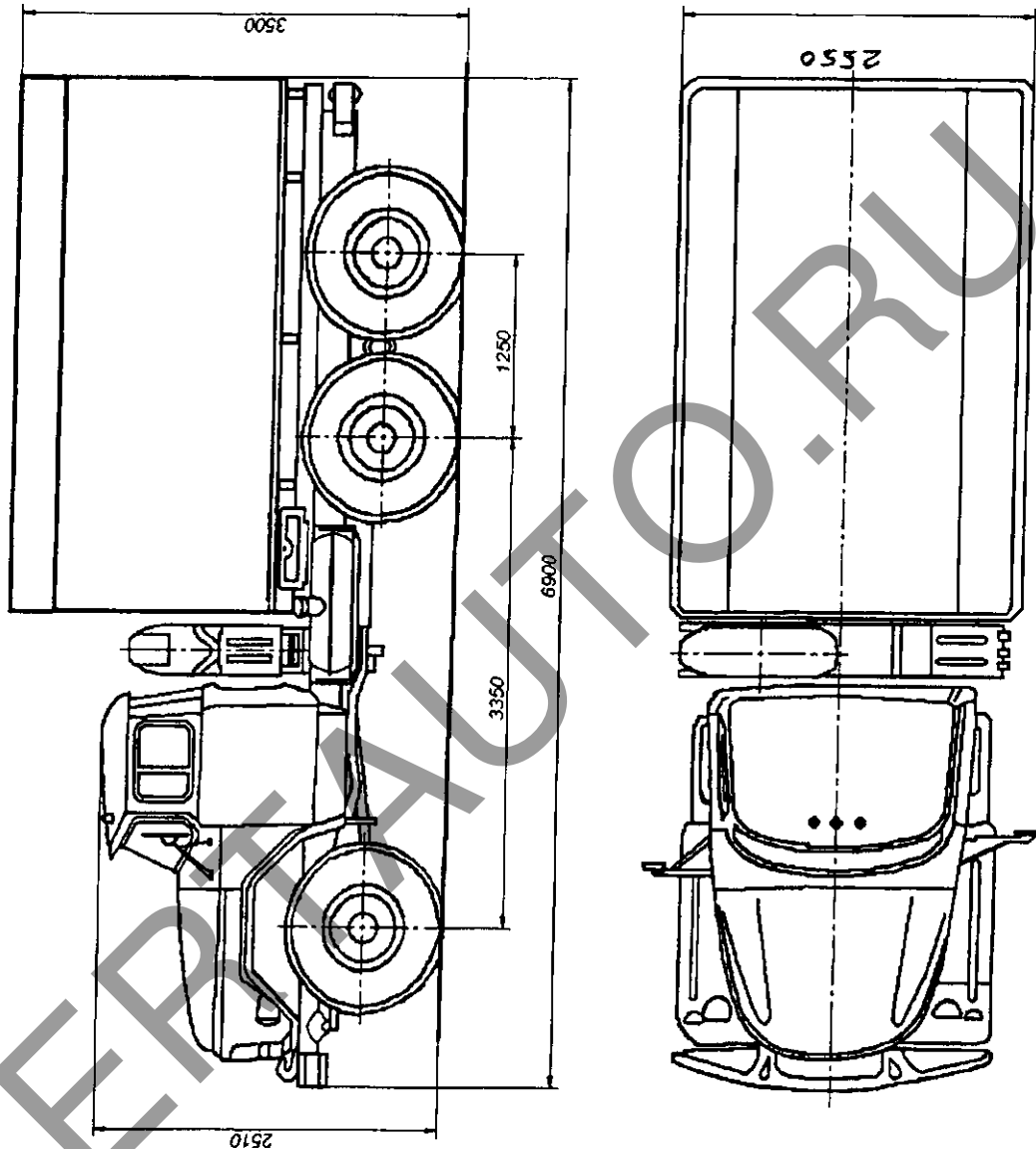


Рис.2. Автомобиль фургон 395240(531340), 395242(531342)

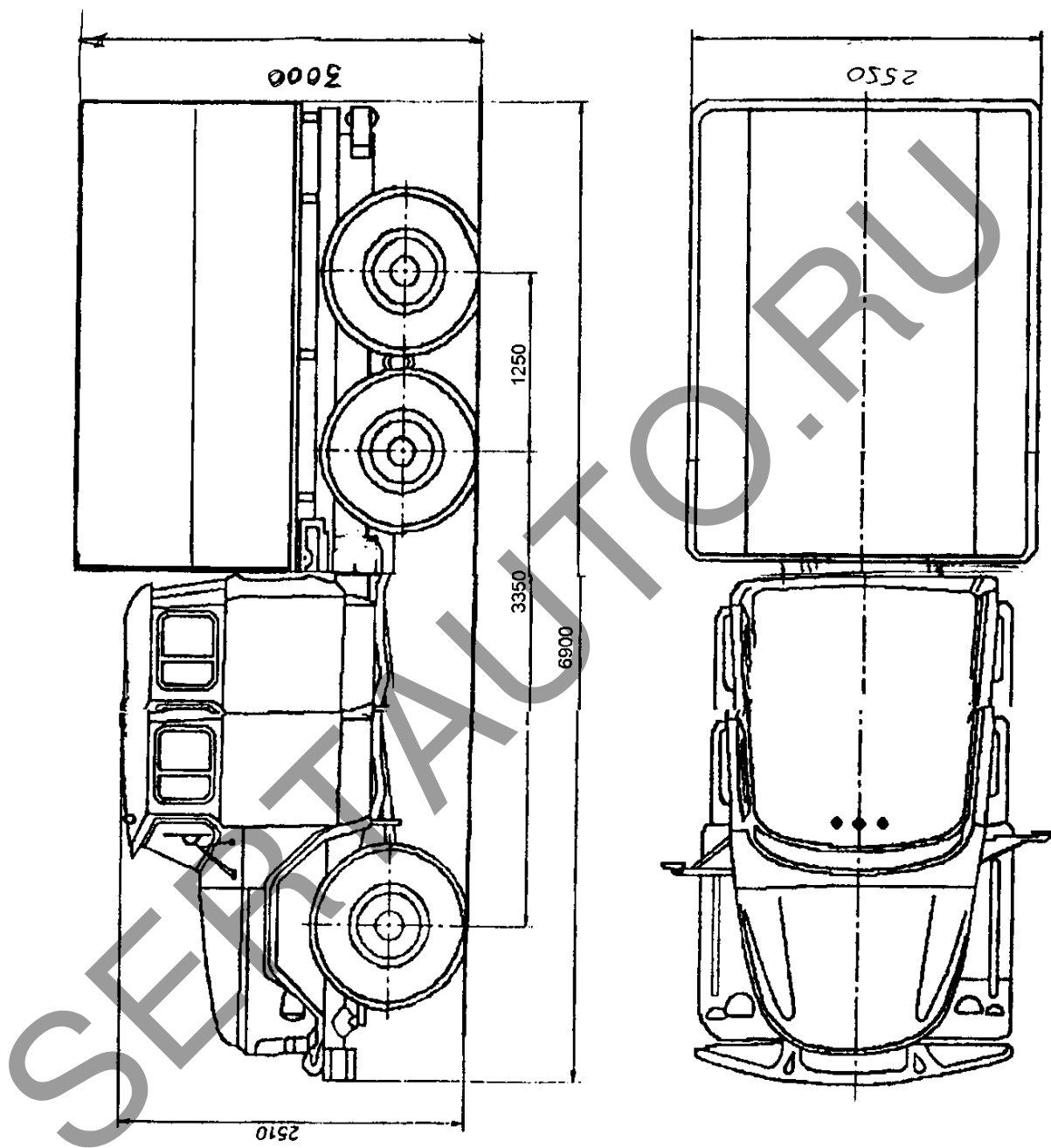


Рис.3. Автомобиль бортовой 3952341(531341), 395243(531343)

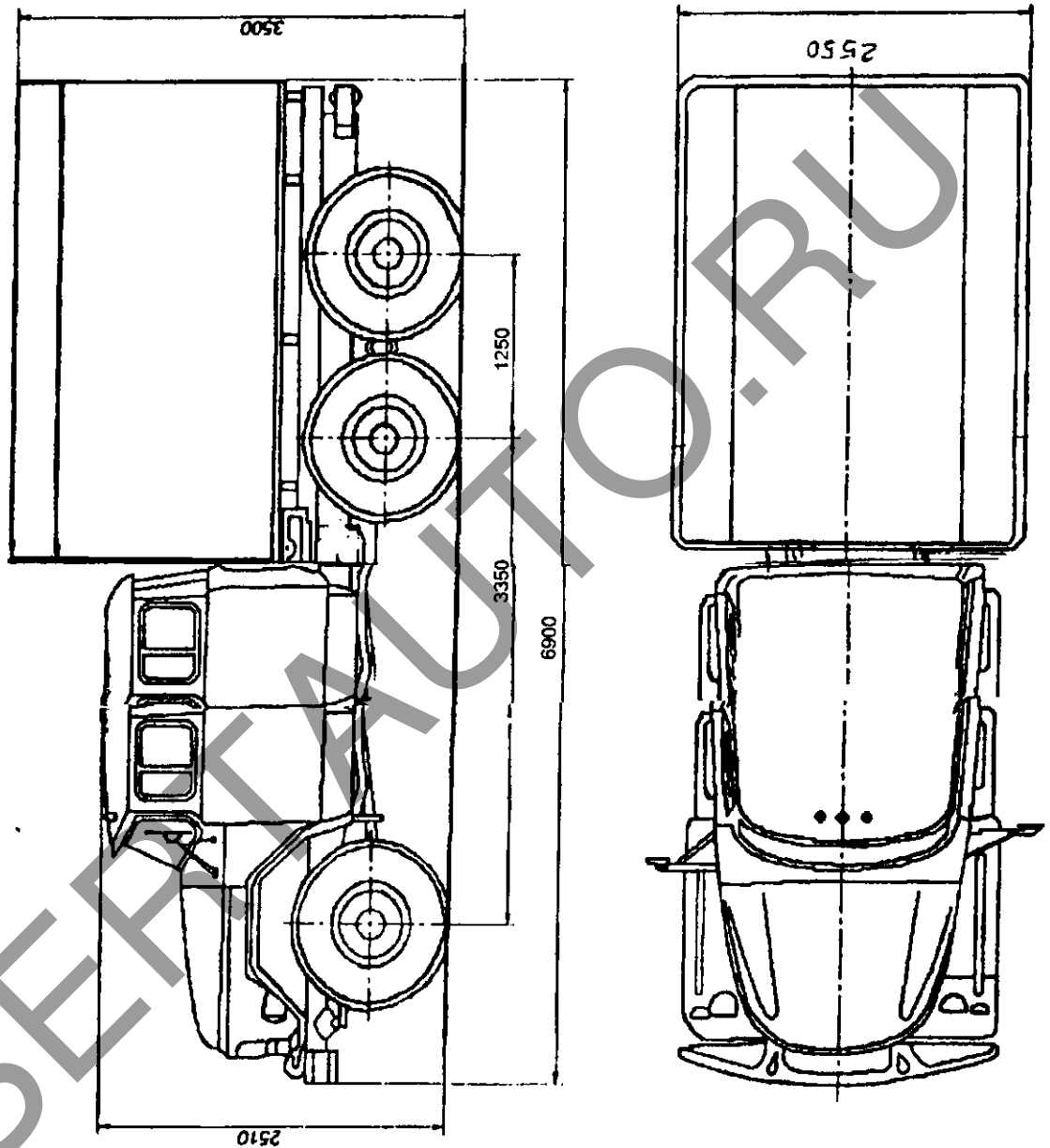


Рис.4. Автомобиль фургон 395241(531341), 395243(531343)