

Орган по сертификации  
“Фонд поддержки потребителей” - ОС “МАДИ-ФОНД”  
РОСС RU.0001.11MT20 от 03.04.2008 г.  
125829, г. Москва, Ленинградский пр-т, д.64, т. (499) 155-08-03, (499) 155-07-78

РОСС CN.MT20.E03713

21 сентября 2011

Марка транспортного средства	ZNEN
Тип транспортного средства	ZN50QT-11, ZN50QT-F, ZN50QT-19, ZN50QT-15
Модификации	—
Коммерческое наименование	ZN50QT-11 (Nexus X1), ZN50QT-F (Nexus Shift), ZN50QT-19 (Nexus F35), ZN50QT-15 (Nexus Matrix)
Категория транспортного средства	L1
Код ТН ВЭД	8711 10
Код VIN	L5YACBPA...
Заявитель, изготовитель и его адрес:	Taizhou Zhongneng Motorcycle Co., Ltd., Xiaoxie Industrial Zone, Lu'nan, Luqiao District, Taizhou City, Zhejiang, CHINA

#### ОБЩИЕ ХАРАКТЕРИСТИКИ ТРАНСПОРТНОГО СРЕДСТВА

Количество и расположение колес	2, в ряд
Колесная формула / ведущие колеса	2×1 / заднее
Схема компоновки транспортного средства	двигатель в базе, коленчатый вал расположен поперек мопеда
Рама	трубчатая, объемная
Количество мест	2

POCC CN.MT20.E03713

	модель ZN50QT-11	ZN50QT-F	ZN50QT-19	ZN50QT-15
<b>Габаритные размеры, мм</b>				
- длина	1706 или 1695	1905	2085	1865
- ширина	640	720	670	685
- высота	1091 или 1080	1165	1175	1175
<b>База, мм</b>	1220	1300	1430	1285
<b>Масса снаряженного транспортного средства, кг (по ОСТ 37.001.408-85)</b>	80	101	113	88
<b>Полная масса транспортного средства, кг</b>	230	251	263	238
- на переднюю ось	77	77	81	69
- на заднюю ось	153	174	182	169
<b>Двигатель (марка, тип)</b>	ZHEN, BN139QMB, бензиновый, 4-х тактный, карбюраторный, охлаждение воздушное			
- количество и расположение цилиндров	1, горизонтально			
- рабочий объем, см <sup>3</sup>	49,6			
- степень сжатия	10,5			
Максимальная мощность, кВт (мин <sup>-1</sup> )	2,23 (7500)			
Максимальный крутящий момент, Нм (мин <sup>-1</sup> )	3,1 (5000)			
Топливо	бензин с октановым числом не менее 92			
<b>Система питания</b>	карбюраторная			
Карбюратор (марка, тип)	DaShun и Deni, PD18J			
Воздушный фильтр (марка, тип)	HB,			
	e4 50QT	e4 50QTF8		e4 50QT

РОСС CN.MT20.E03713

модель	ZN50QT-11	ZN50QT-F	ZN50QT-19	ZN50QT-15
<b>Система зажигания</b>	транзисторная			
Коммутатор (марка, тип)	Zhongri, D111-HY			
Свечи зажигания (марка, тип)	LD, A7RTC			
<b>Система выпуска и нейтрализации отработавших газов</b>	отражательно-абсорбционный глушитель с встроенным нейтрализатором отработавших газов			
Глушитель (марка, тип)	ZHEN			
	e4 50QT-15	e4 50QTF8	e4 50QT19	e4 50QT-15
<b>Трансмиссия</b>	механическая			
Сцепление (марка, тип)	автоматическое, центробежное сухое			
Коробка передач (марка, тип)	автоматическая, с клиноременным вариатором			
- диапазон передаточных чисел	0.6-1.5	1.31-2.46	1.103-2.072	0.6-1.5
Главная передача (марка, тип)	двойная, цилиндрическая			
- передаточное число главной передачи	3.4		3.714	11.05
- передаточное число промежуточной передачи	3.25		3.533	1.00
<b>Подвеска</b>				
- передняя	пружинная телескопическая вилка с двумя гидравлическими телескопическими амортизаторами			
- задняя	пружинная, рычажная с одним телескопическим амортизатором			
<b>Рулевое управление (марка, тип)</b>	мотоциклетного типа			

РОСС CN.MT20.E03713

модель ZN50QT-11 ZN50QT-F ZN50QT-19 ZN50QT-15

**Тормозные системы**

- рабочая (марка, тип):	с гидравлическим приводом от рычага на руле на переднее колесо и с механическим приводом от рычага на руле на заднее колесо			
- переднее колесо	тормозной механизм – дисковый			
- заднее колесо	тормозной механизм			
	барабанный	дисковый	дисковый	барабанный
- стояночная (марка, тип)	нет			

**Шины (переднее колесо; заднее колесо)**

- марка	-			
- размер	3.50-10, 3.00-10; 3.50-10, 3.00-10	120/70-12; 120/70-12, 130/70-12	130/60-13; 120/70-12	120/70-12; 120/70-12
- индекс несущей способности	51, 42; 51, 42	56 или 51; 56 или 51, 56 или 58	53,55 или 60; 56 или 51	56 или 51; 56 или 51
- категория скорости	J ; J	J или M; J или M, J	J, M или P; J или M	J или M; J или M

ZNEN, ZN50QT-11, ZN50QT-F, ZN50QT-19, ZN50QT-15

Описание маркировки транспортного средства приведено в приложении № 2  
Общие виды транспортного средства на 4 стр. приведены в приложении № 3

"МАДИ-ФОНД"

А.М. Иванов

А.В. Зажигалкин

Действует с 21 сентября 2010 г.

21

сентября

2010

РОСС CN.MT20.E03713

Приложение № 2 к "Одобрению типа транспортного средства"

### ОПИСАНИЕ МАРКИРОВКИ ТРАНСПОРТНОГО СРЕДСТВА

1. Место расположения и форма знака соответствия - на специальной наклейке, рядом с табличкой изготовителя на раме мопеда. Знак соответствия выполнен по ГОСТ Р 50460-92 с указанием номера данного "Одобрения типа транспортного средства".
2. Место расположения таблички изготовителя: на раме мопеда, в центральной части, справа.
3. Место расположения идентификационного номера (код VIN):
  - 3.1. На табличке изготовителя
  - 3.2. На раме, спереди
4. Структура и содержание идентификационного номера транспортных средств:

1	2	3	4	5	6	7	8	9	10	11	12	13	14	15	16	17
L	5	Y	A	C	B	P	A	?	?	?	?	?	?	?	?	?

Поз. 1-3: международный идентификационный код изготовителя (L5Y - для Taizhou Zhongneng Motorcycle Co., Ltd., Китай )

Поз. 4-8: ACBPA -описательная часть – для мопедов ZNEN ZN50QT-11, ZN50QT-F, ZN50QT-19, ZN50QT-15

Поз. 9: ? – инспекционный код (цифры либо буква)

Поз. 10: ? – обозначение года изготовления или модельного года в соответствии ISO 3779-83.

Поз. 11-17: ? - производственный номер транспортного средства

Приложение № 3 к "Одобрению  
типа транспортного средства"  
№ РОСС CN.МТ20.Е03713

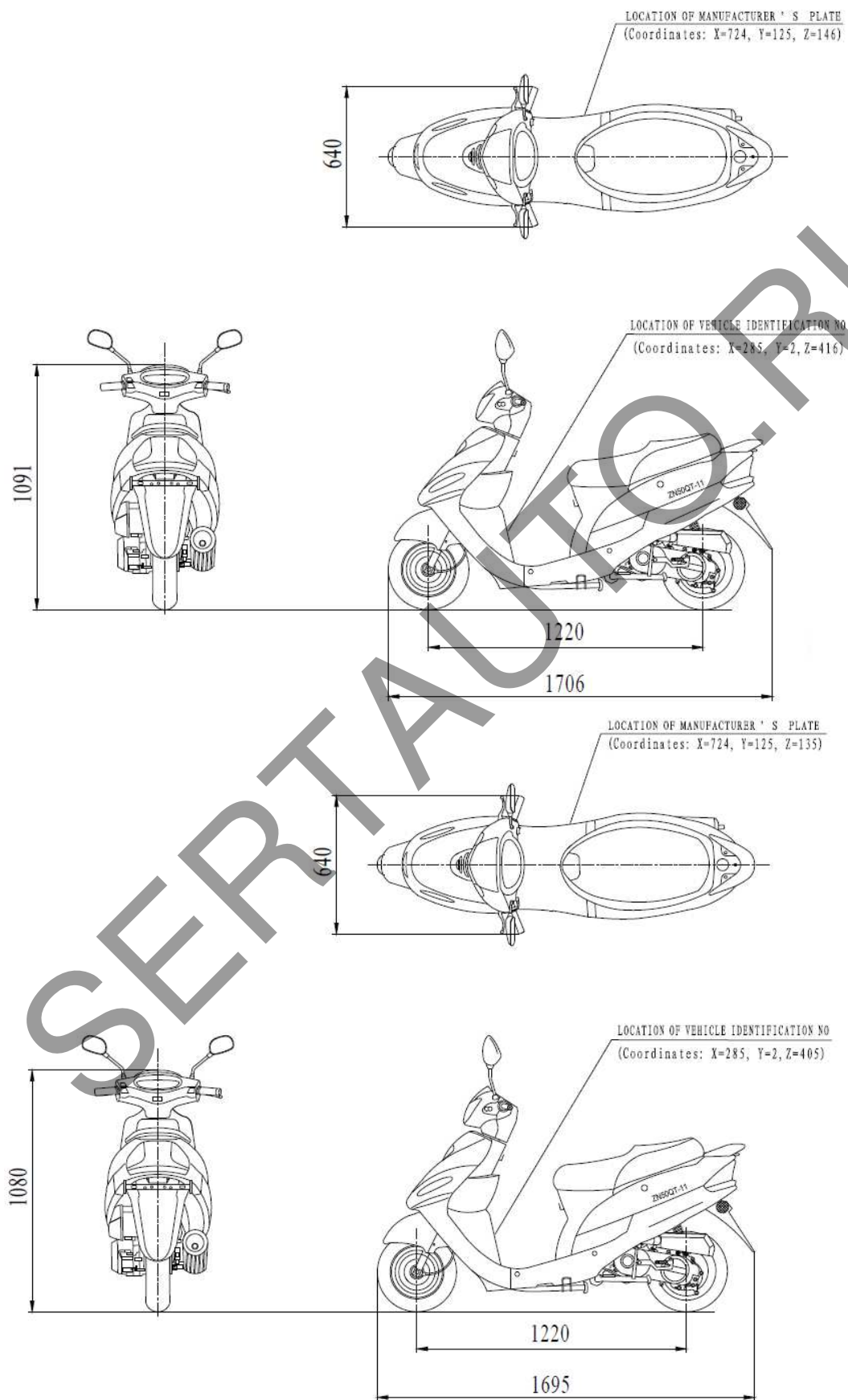


Рис. 1. Мопед ZNEN, ZN50QT-11

Приложение № 3 к "Одобрению  
типа транспортного средства"  
№ РОСС CN.MT20.E03713

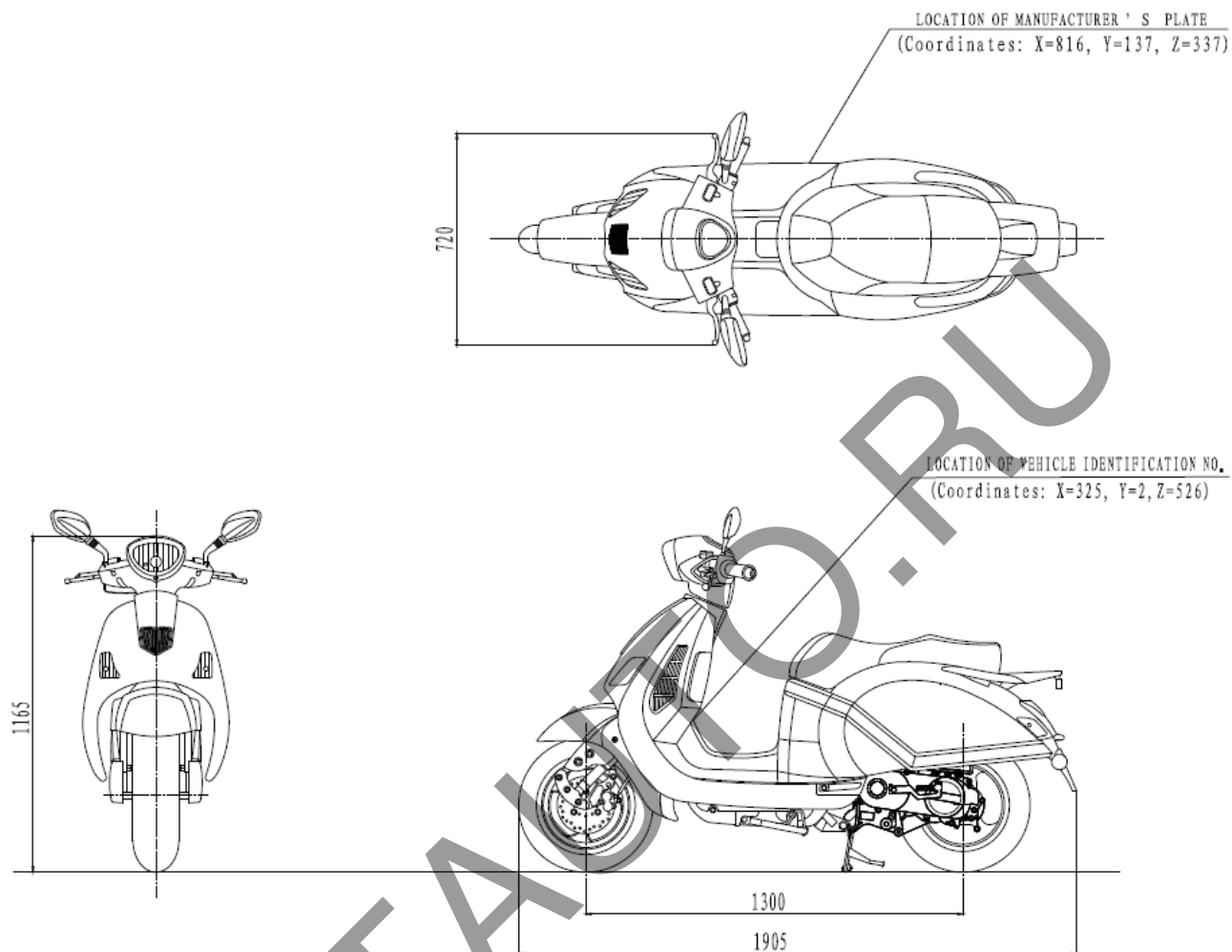


Рис. 2. Мопед ZNEN, ZN50QT-F

Приложение № 3 к "Одобрению  
типа транспортного средства"  
№ РОСС СN.МТ20.Е03713

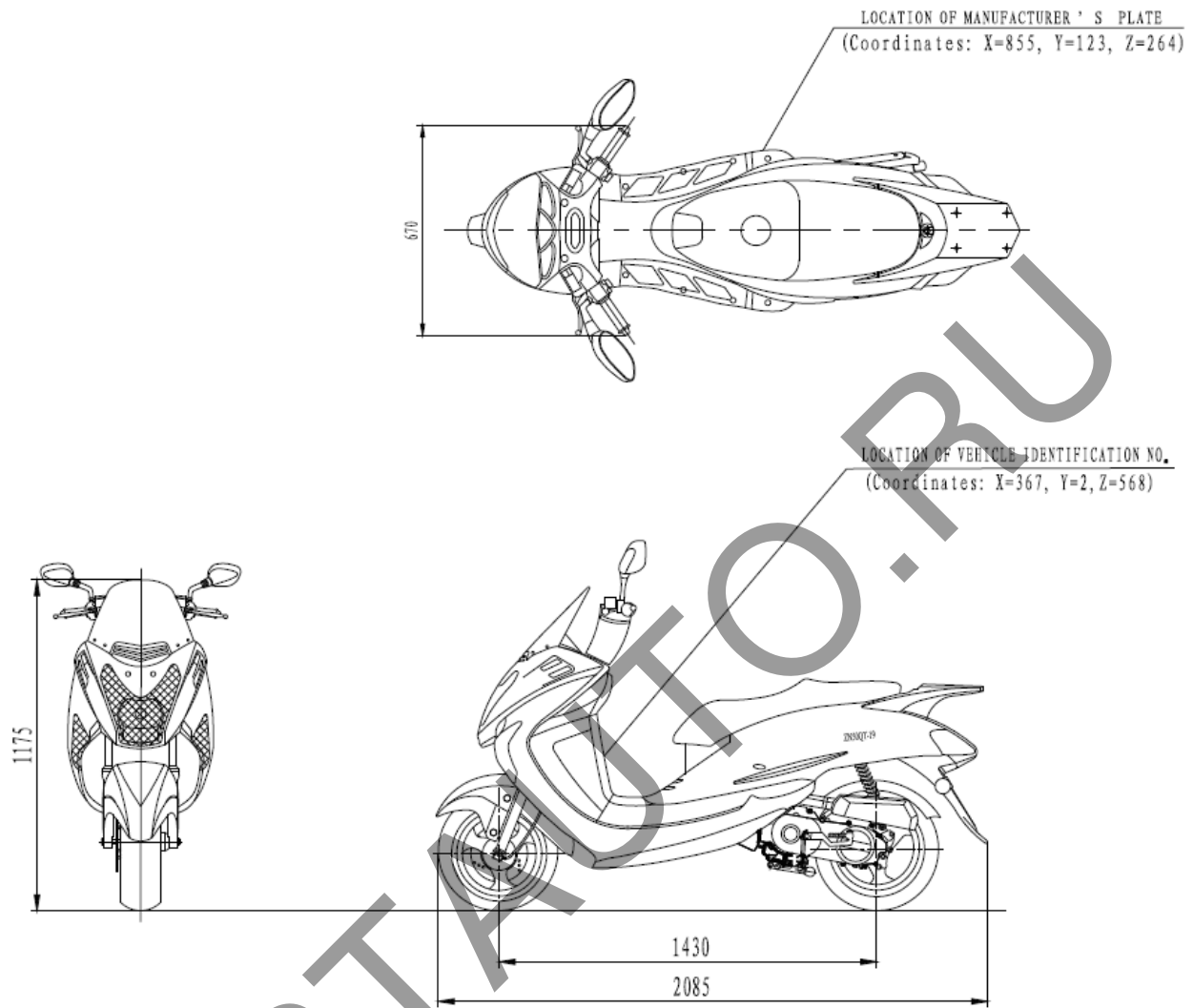
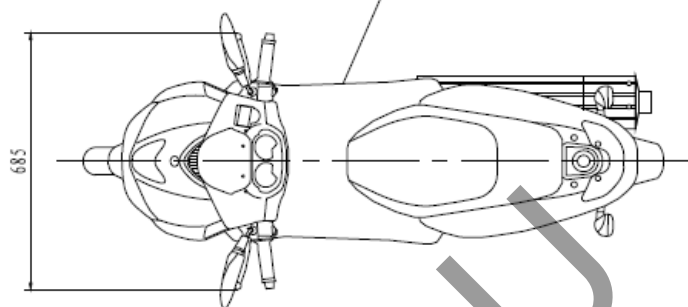


Рис. 3. Мопед ZNEN, ZN50QT-19



Приложение № 3 к "Одобрению  
типа транспортного средства"  
№ РОСС CN.MT20.E03713

LOCATION OF MANUFACTURER'S PLATE  
(Coordinates: X=720, Y=110, Z=310)



LOCATION OF VEHICLE IDENTIFICATION NO  
(Coordinates: X=290, Y=2, Z=625)

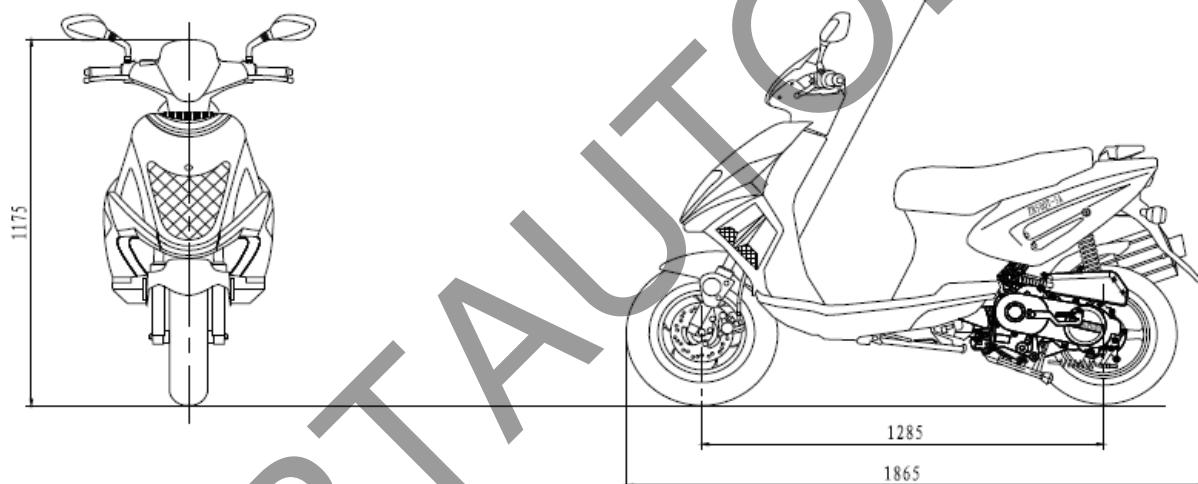


Рис. 4. Мопед ZNEN, ZN50QT-15