

**ОРГАН ПО СЕРТИФИКАЦИИ**  
**продукции машиностроения ВНИИНМАШ (ОС «ПРОММАШ»)**  
№ РОСС RU.0001.11АЯ04 от 20.03.2008 г.  
123007, г. Москва, ул. Шеногина, д. 4, тел. (499) 256-14-77, (499) 259-74-85

**РОСС US.АЯ04.Е01877И1**

**01**

**июля**

**2013**

Марка транспортного средства	Cadillac
Тип транспортного средства	<b>GMT926 Hybrid</b>
Модификации	—
Коммерческое наименование	Cadillac Escalade Hybrid
Категория транспортного средства	M1G
Код ТН ВЭД	8703 24
Код VIN	1GYFK435??R??... (по 2009 модельный год включительно) 1GY????J??R??... (с 2010/2011 модельного года)
Экологический класс	4
Заявитель, представитель изготовителя и его адрес	ООО «Дженерал Моторз СНГ» 123317, г. Москва, ул. Тестовская, д. 10, Российская Федерация
Изготовитель и его адрес	General Motors Corporation, Detroit, Michigan 48265, United States of America
Сборочный завод и его адрес	Arlington Assembly, 2525 E. Abram Street Arlington, TX 76010-1346, USA

**ОБЩИЕ ХАРАКТЕРИСТИКИ ТРАНСПОРТНОГО СРЕДСТВА**

Колесная формула / ведущие колеса	4 x 4 / все
Схема компоновки транспортного средства	полноприводная, расположение двигателя - переднее продольное
Тип кузова / количество дверей	цельнометаллический, сварной, установлен на раме, универсал / 5
Количество мест спереди / сзади	2 / 2 / 3 или 2 / 3 / 3

РОСС US.AЯ04.E01877И1

<b>Габаритные размеры, мм</b>		
- длина	5142 (5151 - с кронштейном для установки номерного знака)	
- ширина	2008	
- высота	1887 (1927 - со стойками багажника на крыше)	
База, мм	2946	
Колея передних / задних колес, мм	1732 / 1702	
Масса снаряженного транспортного средства, кг (по ГОСТ Р 52051-2003)	2842	
Полная масса транспортного средства, кг	3402	
Полная масса транспортного средства, приходящаяся:		
- на переднюю ось, кг	1551	
- на заднюю ось, кг	1851	
Допустимая полная масса прицепа, кг		
- прицеп без тормозов	750	
- прицеп с тормозами	2085	
<b>Двигатель</b> (марка, тип)	VORTEC, LFA или LZ1, четырёхтактный, с принудительным зажиганием*	
- количество и расположение цилиндров	8, V-образное	
- рабочий объем, см <sup>3</sup>	5967	
- степень сжатия	10.8	
Максимальная мощность, кВт (мин <sup>-1</sup> )	248 (5100)	
Максимальный крутящий момент, Нм (мин <sup>-1</sup> )	498 (4100)	
Топливо	бензин с октановым числом не менее 92	
<b>Система питания</b>	впрыск топлива с электронным управлением	
Система впрыска (марка, тип)	Delphi или Denso, распределенный впрыск топлива	
Воздушный фильтр (марка, тип)	Siemens или Fleetguard или ABC Air Management, с сухим бумажным элементом GM/Delphi, A3086C	
<b>Система зажигания</b>	Delphi или MELCO/Mitsubishi, электронная, бесконтактная	
Блок управления (марка, тип)	Delphi/GM, 12603892	
Катушка зажигания (марка, тип)	Delphi, 12573190 или MELCO/Mitsubishi, 12570616	
Свечи зажигания (марка, тип)	Denso/GM, 12571164 или AC Delco/GM, 12609877	
для транспортных средств с двигателем:	LFA	LZ1
<b>Система выпуска и нейтрализации отработавших газов</b>	два глушителя, система нейтрализации отработавших газов	
Средний глушитель (марка, тип)	G4-3741 или G4-3742	G4-3741
Задний глушитель (марка, тип)	G4-3782 или G4-3784	G4-3782
Предварительный нейтрализатор (марка, тип)	—	12607439 (левый), 12607440 (правый)
Основной нейтрализатор (марка, тип)	12585307 (левый), 12585308 (правый)	12607438

\* используются два дополнительных тяговых электродвигателя

## РОСС US.AЯ04.E01877И1

<b>Трансмиссия</b>		гидромеханическая	
Сцепление (марка, тип)		—	
Коробка передач (марка, тип)		M99, автоматическая	
- число передач		вперед - 4, назад - 1	
- передаточные числа			
I –		3.692	
II –		1.705	
III –		1.000	
IV –		0.738	
3.X. –		3.692	
Раздаточная коробка (марка, тип)		Magna Powertrain, MP 3023/3024	
- число передач		2	
- передаточное число низшей передачи		2.68	
- передаточное число высшей передачи		1.00	
Главная передача (марка, тип)		GU6, гипоидная	GU4, гипоидная
- передаточное число		3.420	3.080
<b>Подвеска</b>			
- передняя	независимая, многорычажная, с цилиндрическими пружинами, гидравлическими амортизаторами и стабилизатором поперечной устойчивости		
- задняя	зависимая, рычажная, с цилиндрическими пружинами или пневматическими упругими элементами, гидравлическими амортизаторами и стабилизатором поперечной устойчивости		
<b>Рулевое управление</b> (марка, тип)		Delphi-Saginaw, рулевой механизм «шестерня-рейка», с электроусилителем	
<b>Тормозные системы</b>			
- рабочая (марка, тип)	гидравлическая, двухконтурная с разделением на контуры по осям, с гидравлическим усилителем и АБС, тормозные механизмы всех колес – дисковые		
- запасная (марка, тип)	каждый из контуров рабочей тормозной системы		
- стояночная (марка, тип)	механический (тросовый) привод от педали к отдельным тормозным механизмам задних колес		

РОСС US.AЯ04.E01877И1

<b>Шины</b> - размерность - индекс несущей способности - категория скорости	P285/45R22
	110
	H
<b>Оборудование транспортного средства</b>	подушки безопасности (фронтальные и боковые) для водителя и переднего пассажира, шторки безопасности, кондиционер или климат-контроль (хладагент R-134a), противоугонное устройство

Cadillac GMT926 Hybrid

Описание маркировки транспортного средства приведено в приложении 2.  
Общие виды транспортного средства на 1 листе приведены в приложении 3.

А.В. Куликов

А.В. Зажигалкин

Действует с " 17 " сентября 2010 г.

РОСС US.AЯ04.E01877И1

Приложение № 2 к "одобрению типа транспортного средства"

**ОПИСАНИЕ МАРКИРОВКИ ТРАНСПОРТНОГО СРЕДСТВА**

## 1. Место расположения и форма знака соответствия:

На наклейке, расположенной в моторном отсеке на кронштейне крепления радиатора.  
Знак соответствия выполнен по ГОСТ Р 50460-92 с указанием номера данного "одобрения типа транспортного средства".

## 2. Место расположения таблички изготовителя:

В проеме левой задней двери на колесной арке.

## 3. Место расположения идентификационного номера (код VIN):

3.1. На табличке изготовителя.

3.2. На правом лонжероне рамы в районе передней двери.

## 4. Структура и содержание идентификационного номера (номеров) транспортных средств по 2009 модельный год включительно:

1	2	3	4	5	6	7	8	9	10	11	12	13	14	15	16	17
1	G	Y	F	K	4	3	5	?	?	R	?	?	?	?	?	?

поз. 1 - 3: «1GY» – международный код изготовителя (WMI):  
General Motors Corporation, США

поз. 4: «F» – код полной массы транспортного средства и типа тормозной системы:  
от 3176 кг до 3629 кг, гидравлическая

поз. 5 - 6: «K4» – код платформы и типа привода: Cadillac Escalade Hybrid, полный привод

поз. 7: «3» – обозначение типа кузова транспортного средства: пятидверный универсал

поз. 8: обозначение типа двигателя: «5» – LFA

поз. 9: контрольный символ: цифра от 0 до 9 или буква X

поз. 10: код модельного года согласно ISO 3779:2009

поз. 11: код сборочного завода: «R» – Arlington Assembly

поз. 12 - 17: производственный номер транспортного средства

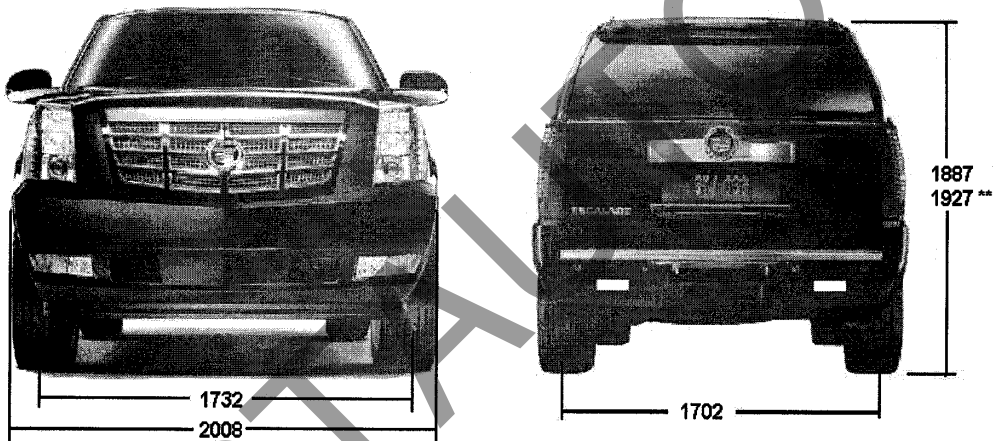
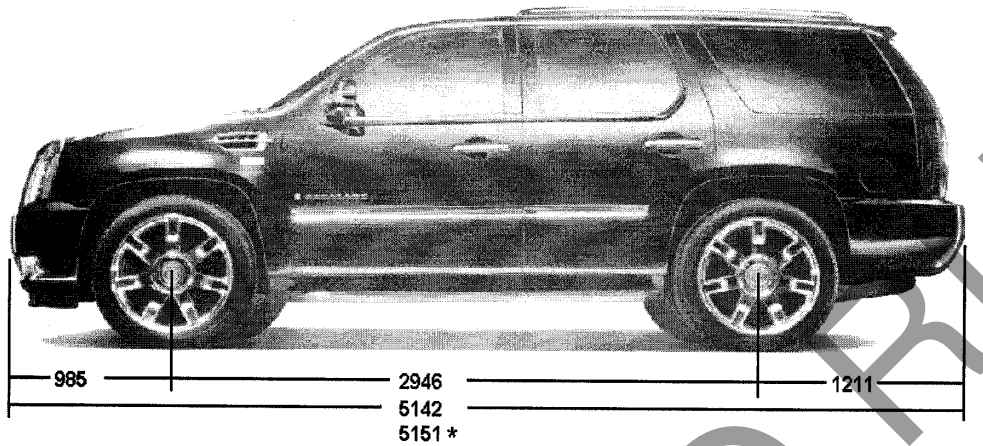
## РОСС US.AЯ04.E01877И1

5. Структура и содержание идентификационного номера (номеров) транспортных средств с 2010/2011 модельного года:

1	2	3	4	5	6	7	8	9	10	11	12	13	14	15	16	17
1	G	Y	?	?	?	?	J	?	?	R	?	?	?	?	?	?

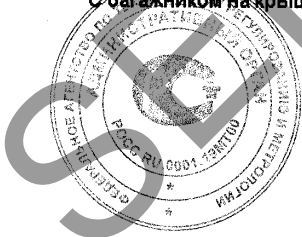
- поз. 1 - 3: «1GY» – международный код изготовителя (WMI):  
General Motors Corporation, США
- поз. 4: «U» или «S» – код полной массы транспортного средства, тормозной системы и типа кузова:  
от 3176 кг до 3629 кг, гидравлическая, пятидверный универсал
- поз. 5: код платформы и типа привода:  
«K» или «4» – Cadillac Escalade Hybrid, полный привод;
- поз. 6: код варианта исполнения:  
«7» – вариант исполнения «Экспорт»;  
«E» – вариант исполнения «Базовый»;  
«F» – вариант исполнения «Платинум»
- поз. 7: код типа удерживающих систем:  
буква латинского алфавита (A, B, C, D, E, F, G, H, J, K, L, M, N, P, R, S)
- поз. 8: обозначение типа двигателя: «J» – LZ1
- поз. 9: контрольный символ: цифра от 0 до 9 или буква X
- поз. 10: код модельного года согласно ISO 3779:2009
- поз. 11: код сборочного завода: «R» – Arlington Assembly
- поз. 12 - 17: производственный номер транспортного средства

**POCC US.AЯ04.E01877И1**  
Приложение № 3 к "одобрению типа  
транспортного средства"



\* С кронштейном для установки номерного знака

\*\* С багажником на крыше



Cadillac GMT926 Hybrid ( Cadillac Escalade Hybrid)