

Е-VY.MT21.B.00073*

22 августа 2012

31 декабря 2013

**СПЕЦАВТОТРАНСПОРТНЫХ СРЕДСТВ, СТРОИТЕЛЬНЫХ, ДОРОЖНЫХ,
ГОРНЫХ МАШИН ЗАКРЫТОГО АКЦИОНЕРНОГО ОБЩЕСТВА "ТрансСДГМтест"**

Москва, ул. Менжинского, 40; ОГРН: 1117746249940,

ГР № РОСС RU.0001.11MT21 с 18.08.2011 г. по 18.08.2016 г.,

тел.: (495) 783-67-24, факс: (495) 783-67-24, e-mail: transsdgm@ya.ru

МАРКА	МАЗ
КОММЕРЧЕСКОЕ НАИМЕНОВАНИЕ	---
ТИП	КС-55727, КС-5571ВУ
ШАССИ	МАЗ-630303, МАЗ-631705, МАЗ-6303А3, МАЗ-630333, МАЗ-6303А5
МОДИФИКАЦИИ	КС-55727-1, КС-55727-5, КС-55727-7, КС-55727-8, КС-55727-9, КС-5571ВУ-5, КС-5571ВУ-7
КАТЕГОРИЯ	N ₃ , N ₃ G
ЭКОЛОГИЧЕСКИЙ КЛАСС	3
КОД ОКП / ТН ВЭД	48 3512 / 8705 10
ЗАЯВИТЕЛЬ И ЕГО АДРЕС	Общество с ограниченной ответственностью «МАЗ-РУС», 115093, г. Москва, 1-й Щипковский пер. д.5, Российская Федерация, ОГРН 1107746394700; тел./факс: (+ 375-017) 217-98-09/217-23-39
ИЗГОТОВИТЕЛЬ И ЕГО АДРЕС	Завод «Могилевтрансмаш» ОАО «МАЗ» - управляющая компания холдинга «БЕЛАВТОМАЗ», 212030, г. Могилев, ул. Крупской, 232, Республика Беларусь; тел./факс: (+ 375 - 222) 31-75-64/24-51-66
ПРЕДСТАВИТЕЛЬ ИЗГОТОВИТЕЛЯ И ЕГО АДРЕС	Общество с ограниченной ответственностью «МАЗ-РУС», 115093, г. Москва, 1-й Щипковский пер. д.5, Российская Федерация, ОГРН 1107746394700; тел./факс: (+ 375-017) 217-98-09/217-23-39
СБОРОЧНЫЙ ЗАВОД И ЕГО АДРЕС	212030, г. Могилев, ул. Крупской, 232, Республика Беларусь
ПОСТАВЩИК СБОРОЧНЫХ КОМПЛЕКТОВ И ЕГО АДРЕС	---

соответствуют установленным в Российской Федерации требованиям технического регламента о безопасности колесных транспортных средств.

* является продлением ОДОБРЕНИЯ ТИПА ТРАНСПОРТНОГО СРЕДСТВА № РОСС VY.MT21.E00798, выданного со сроком действия до 31.12.2012 г. на транспортные средства экологического класса 3.

Действие данного ОДОБРЕНИЯ ТИПА ТРАНСПОРТНОГО СРЕДСТВА распространяется на серийно выпускаемую продукцию.

Данное ОДОБРЕНИЕ ТИПА ТРАНСПОРТНОГО СРЕДСТВА без приложений недействительно.

Приложение № 1.	Общие характеристики транспортных средств
Приложение № 2.	Перечень документов, явившихся основанием для оформления ОДОБРЕНИЯ ТИПА ТРАНСПОРТНОГО СРЕДСТВА
Приложение № 3.	Описание маркировки транспортных средств
Приложение № 4.	Общие виды транспортных средств на трех страницах

ДОПОЛНИТЕЛЬНАЯ ИНФОРМАЦИЯ

специальные транспортные средства – краны стреловые автомобильные КС-55727, КС-5571ВУ предназначены для производства строительно-монтажных и погрузочно-разгрузочных работ

для передвижения модификаций специальных транспортных средств КС-55727-5 и КС-5571ВУ-5 по территории Российской Федерации необходимо оформление специального разрешения.

Руководитель органа по сертификации

подпись

Е.П. Плавельский

инициалы, фамилия

ОДОБРЕНИЕ ТИПА ТРАНСПОРТНОГО СРЕДСТВА УТВЕРЖДЕНО.

Внесена запись в реестр за № E-VY.MT21.V.00073 от 21 августа 2012

Заместитель руководителя

РОССТАНДАРТА

наименование федерального органа
исполнительной власти, выполняющего функции
компетентного административного органа
Российской Федерации в соответствии
с Женевским Соглашением 1958 года

подпись

А.В. Зажигалкин

инициалы, фамилия

E-VY.MT21.V.00073

ОБЩИЕ ХАРАКТЕРИСТИКИ ТРАНСПОРТНОГО СРЕДСТВА

Колесная формула/ведущие колеса	6 x 4 / задние; 6 x 6.1 / все (для КС-55727-5, КС-5571ВУ-5); 6 x 6.2 / все (для КС-55727-5, КС-5571ВУ-5)
Схема компоновки транспортного средства	кабина над двигателем
Расположение двигателя	переднее продольное
Исполнение грузозачного пространства	дополнительная рама с поворотной платформой и гидравлическим стреловым оборудованием грузоподъемностью 25 т (КС-55727-?) или 32 т (КС-5571ВУ-?)
Кабина	цельнометаллическая, двухдверная, двух- или трехместная, откидывающаяся вперед
Габаритные размеры, мм	
- длина	12000
- ширина	2550
- высота	4000
База, мм	3810 + 1400 (кроме КС-55727-5, КС-5571ВУ-5) 4200 + 1400 (для КС-55727-5, КС-5571ВУ-5)
Колея передних / задних колес, мм	2035 / 1790 (кроме КС-55727-5, КС-5571ВУ-5) 2060 / 1790 (для КС-55727-5, КС-5571ВУ-5 (6 x 6.2)) 2100 / 2100 (для КС-55727-5, КС-5571ВУ-5 (6 x 6.1))

Модификация транспортного средства	КС-55727-1 КС-55727-7 КС-55727-8 КС-55727-9	КС-5571ВУ-7	КС-55727-5 КС-5571ВУ-5 (6 x 6.2)	КС-55727-5 КС-5571ВУ-5 (6 x 6.1)
Масса транспортного средства в снаряженном состоянии, кг	24425	24625	25325	26075
Полная масса транспортного средства, кг				
- технически допустимая	24500	24700	25400	26150
- разрешенная	25000	25000	25000	25000
- на переднюю ось				
технически допустимая	6500	6700	6700	7150
разрешенная	10000	10000	11500	11500
на заднюю тележку				
технически допустимая	18000	18000	18700	19000
разрешенная	18000	18000	18000	18000
Допустимая полная масса прицепа, кг	буксировка прицепа не предусмотрена			
Максимальная масса автопоезда, кг	---			

для модификаций:	КС-55727-1	КС-55727-7 КС-5571ВУ-7	КС-55727-9
Двигатель (марка, тип)	ЯМЗ-236БЕ2	ЯМЗ-6562.10	ЯМЗ-6582.10
	четырёхтактный дизель с турбонаддувом		
- количество и расположение цилиндров	6, V-образное	6, V-образное	8, V-образное
- рабочий объем, см ³	11150	11150	14866
- степень сжатия	16.5	17.5	17.5
- максимальная мощность, кВт (мин ⁻¹) по Правилам ЕЭК ООН №85	175,4 (2000)	181.8 (1900)	240.6 (1900)
- максимальный крутящий момент, Н*м (мин ⁻¹)	1060 (1300)	1124 (1100...1300)	1516 (1100...1300)
Топливо	Дизельное		

E-VY.MT21.B.00073

Система питания	впрыск топлива под давлением		
Блок управления (маркировка)	---	НПК «Элара» 50.3763	
ТНВД (тип, маркировка)	ЯЗТА, 133-10; ЯЗДА, 324 или 133-30	ЯЗДА 136	ЯЗДА 179
Форсунки (тип, маркировка)	ЯЗТА, 267 или 51, или ЯЗДА, 334 или 267-02 или 267-10, или АЗПИ, 204-50 или 204-50.01	ЯЗДА 267-20, ЯЗДА 267-21	ЯЗДА 267-20, ЯЗДА 267-21
Нагнетатель воздуха (тип, маркировка)	CZ: К36 или НПО «Турботехника», ТКР-90	НПО «Турботехника»: ТКР-90, ТКР-90-1; CZ: К36; Holset: НХ40W	НПО «Турботехника»: ТКР-100, ТКР-100-1; CZ: К36, С-32; Holset: НХ50W
Воздушный фильтр (тип, маркировка)	МАЗ, Ремиз, 238Н-1109010(-??)		ЯМЗ, Ремиз, 8421-1109010(-??)

Система выпуска и нейтрализации отработавших газов	один глушитель, система трубопроводов, система нейтрализации отработавших газов отсутствует;		
Глушитель (маркировка)	МАЗ, 630300-1201010 или 642290-1201010	МАЗ, 555002-1201010	МАЗ, 631208-1201010

для модификаций:	КС-55727-8	КС-55727-5 КС-5571ВУ-5
Двигатель (марка, тип)	DEUTZ BF6M1013FC Code CE210F2	ЯМЗ-238ДЕ2
	четырёхтактный дизель с турбонаддувом	
- количество и расположение цилиндров	6, рядное	8, V-образное
- рабочий объем, см ³	7146	14866
- степень сжатия	18.1	16.5
- максимальная мощность, кВт (мин ⁻¹) по Правилам ЕЭК ООН №85	210 (2300)	233 (2100)
Максимальный крутящий момент, Н*м (мин ⁻¹)	1050 (1400)	1275 (1300)
Топливо	Дизельное	

Система питания	впрыск топлива под давлением	
Блок управления (маркировка)	Bosch, DEUTZ № 04199551	---
ТНВД (тип, маркировка)	Bosch, PLD 12 A (DEUTZ № 0211 2706 KZ)	ЯЗДА, 173-30
Форсунки (тип, маркировка)	Bosch, DLLA 147 P 1230 (DEUTZ № 0211 2960 KZ)	ЯЗДА, 267-02, или АЗПИ, 204-50.01
Нагнетатель воздуха (тип, маркировка)	BWTS S 200 G 058 Z	CZ: К36 или С14, или НПО «Турботехника», ТКР-100
Воздушный фильтр (тип, маркировка)	МАЗ, Ремиз, 238Н-1109010(-??)	ЯМЗ, Ремиз, 8421-1109010(-??)

Система выпуска и нейтрализации отработавших газов	один глушитель, система трубопроводов, система нейтрализации отработавших газов отсутствует;	
Глушители (маркировка)	МАЗ, 630300-1201010	МАЗ, 630300-1201010 или 642290-1201010 или 6317-1201010-10

E-BY.MT21.B.00073

Для модификаций:	KC-55727-8	KC-55727-1 (-7) KC-5571BY-7	KC-55727-5 (-9) KC-5571BY-5
Трансмиссия	механическая		
Сцепление (марка, тип)	MFZ, 395	ЯМЗ, 182; MFZ, 430	ЯМЗ, 183; MFZ, 430
	сухое, однодисковое		
Коробка передач (марка, тип)	механическая, с ручным управлением		
	ZF9S75, ZF9S109, TM3-09.130	ЯМЗ, 238?; ZF8S1350; ЯМЗ, 239; МАЗ, 543205; МЗКТ, 65151; ZF9S109; ZF9S75; ZF9S????T?; 9JS????(?); TM3-09.130; CA10T150-?; 12JS????(?); ЯМЗ, 330; TM3 14.180; ZF16S??1; ZF16S1650; ZF16S????T?; 16JS2?0?(?)	

Для коробок передач:	ZF6S????(?)	ЯМЗ-336	F6J95TB
- число передач	вперед – 6, назад – 1	вперед – 6, назад – 1	вперед – 6, назад – 1
- передаточные числа КП I -	6,58...6,75	6,39	7,03
II -	3,60...3,70	3,65	4,09
III -	2,13...2,15	2,23	2,48
IV -	1,39...1,41	1,42	1,56
V -	1,00	1,00	1,00
VI -	0,77...0,79	0,75	0,81
3.X. -	6,03...6,06	6,00	6,34

Для коробок передач:	ЯМЗ-238?	ZF8S1350	ЯМЗ-239	МЗКТ, 65151 МАЗ, 543205
- число передач	вперед – 8, назад – 2	вперед – 8, назад – 1	вперед – 9, назад – 1	вперед – 9, назад – 1
- передаточные числа КП I -	7,30...7,73	8,28	12,24	10,08
II -	4,86...5,52	5,69	6,88	6,13
III -	3,50...3,94	4,07	4,86	4,51
IV -	2,48...2,80	2,90	3,50	3,50
V -	1,96...2,09	2,03	2,74	2,76
VI -	1,39	1,40	1,97	1,75
VII -	1,00	1,00	1,39	1,29
VIII -	0,71	0,75	1,00	1,00
IX -	-	-	0,78	0,788
3.X. 1 -	10,46...11,78	6,70	10,04	9,55
3.X. 2 -	2,99	-	-	-

Для коробок передач:	ZF9S????T? ZF9S75 ZF9S109	CA10T150-?	9JS????(?)	TM3-09.130
- число передач	вперед – 9, назад – 1	вперед – 10, назад – 2	вперед – 9, назад – 1	вперед – 9, назад – 1
- передаточные числа КП I -	9,48...10,24	12,305	10,06...13,96	12,10
II -	6,47...6,58	9,444	6,55...7,47	7,07
III -	4,68...4,78	7,180	4,64...5,28	4,97
IV -	3,48...3,53	5,397	3,36...3,82	3,59
V -	2,54...2,62	4,000	2,46...2,79	2,80
VI -	1,85...1,89	3,076	1,95...2,08	1,97
VII -	1,35	2,361	1,38...1,55	1,38
VIII -	1,00	1,795	1,00	1,00
IX -	0,73...0,75	1,349	0,73...0,79	0,78
X -	-	1,00	---	---
3.X. 1 -	8,52...9,44	11,010	10,51...13,96	11,21
3.X. 2 -	-	2,752	-	-

E-BY.MT21.B.00073

Для коробок передач:		12JS????(?);	ЯМЗ-330	ТМЗ 14.180	16JS2?0?(?)	ZF16S??1 ZF16S1650 ZF16S????T?
- число передач		вперед - 12 назад - 2	вперед - 14, назад - 2		вперед - 16 назад - 2	
- передаточные числа КП	I -	12,10	13,56	13,16	14,03...14,26	11,64...16,41
	II -	9,42	11,13	10,66	11,64...11,76	9,70...13,80
	III -	7,32	7,89	7,88	9,60...9,78	8,00...11,28
	IV -	5,71	6,47	6,38	7,97...8,07	6,67...9,49
	V -	4,46	5,25	5,30	6,62...6,70	5,73...7,76
	VI -	3,48	4,31	4,29	5,49...5,53	4,77...6,53
	VII -	2,71	3,50	3,50	4,55...4,58	4,07...5,43
	VIII -	2,11	2,87	2,83	3,78	3,40...4,57
	IX -	1,64	2,25	2,25	3,08...3,11	2,86...3,59
	X -	1,28	1,85	1,82	2,56...2,57	2,38...3,02
	XI -	1,00	1,50	1,51	2,11...2,13	1,96...2,47
	XII -	0,78	1,23	1,23	1,75...1,76	1,64...2,08
	XIII -	-	1,00	1,00	1,45...1,46	1,41...1,70
	XIV -	-	0,82	0,81	1,21	1,17...1,43
	XV -	-	-	-	1,00	1,00...1,19
	XVI -	-	-	-	0,83	0,84...1,00
	3.X. I -	11,56	11,87	12,20	13,42...13,66	9,41...15,36
3.X II -	2,59	9,74	9,90	11,13...11,27	7,84...12,92	

Раздаточная коробка (тип, маркировка)	только для КС-55727-5, КС-5571BY-5			
	механическая			
	МАЗ		Styer ZF	ZHUZHOU GEAR
- число передач	1	2	2	2
- передаточные числа				
высшей передачи -	1.107	0.98	0.890	0.890
низшей передачи -	---	1.61	1.536	1.536
Главная передача (тип, маркировка)	МАЗ или FAW или ArvinMeritor или MADARA AD или SISU, двойная, разнесенная состоит из центрального конического редуктора и планетарный колесных передач или КАМАЗ, двойная, центральная			
Передаточное число главной передачи	3.11; 3.45; 3.55; 3.57; 3.68; 3.86; 3.97; 4.2; 4.59; 4.66; 4.73; 4.82; 4.84; 5.08; 5.14; 5.33; 5.49; 5.54; 5.71; 6.03; 6.36; 6.4; 6.59; 6.94; 7.01; 7.14; 7.57; 7.79			

Подвеска Передняя (описание)	зависимая, рессорная, с гидравлическими телескопическими амортизаторами, со стабилизатором поперечной устойчивости или без него
Задняя (описание)	зависимая, рессорно-балансирная, со стабилизатором поперечной устойчивости или без него
Рулевое управление (описание) - рулевой механизм (тип, маркировка)	с гидроусилителем «винт-шариковая гайка-рейка-сектор», МАЗ, 64221-3400010 (-??) или МАЗ, 64229-3400010 (-??) или ШНКФ, 453461.700 или ZF, 8099 955 604
Тормозные системы Рабочая (описание)	пневматическая, двухконтурная, с разделением на контуры на переднюю ось и заднюю тележку; тормозные механизмы всех колес барабанного типа, с АБС
Запасная (описание)	функцию запасной тормозной системы выполняет стояночная тормозная система

E-BY.MT21.B.00073

Стояночная (описание)	тормозные механизмы колес задней тележки с приводом от пружинных энергоаккумуляторов - для всех; трансмиссионный тормозной механизм барабанного типа, установленный на раздаточной коробке - для КС-55727-5, КС-5571BY-5
Вспомогательная (описание)	газодинамический тормоз, установленный в выпускной системе двигателя

Модификация транспортного средства	КС-55727-8	КС-55727-1 (-5, -7, -9), КС-5571BY (-5, -7)
- компрессор (маркировка)	Knorr Bremse, LK3959	БЗА 5336-3509012(-??)
- тормозные камеры (маркировка) - передняя ось	ГЗАА 24.3519010(-??), МАЗ 5336-3519210/211, РААЗ АМО ЗИЛ 100-3519210/210(-??)	
- средняя и задняя оси	РААЗ АМО ЗИЛ 100-3519200(-??), ГЗАА 24.3519200, МАЗ 5336-3519200; Knorr Bremse, BZ9657, BZ9664; Wabco 925 492 ...	

Шины	размерность	минимально допустимый индекс нагрузки	скоростная категория	статический радиус, мм
для модификаций с двускатной ошиновкой	12.00R20	154/149, 150/146	J	526
	315/80R22.5	156/150; 154/150	L, M	499
для модификаций с односкатной ошиновкой	14.00R20	164	G	578
	16.00 R20	173	G	609

Оборудование транспортного средства	технологическая рама с гидравлическими выносными опорами, поворотной платформой, телескопической стрелой, коробка отбора мощности, гидрообъемная передача и приборы безопасности специального оборудования; знак ограничения скорости движения «60 км/час»
--	--

Руководитель органа по сертификации

подпись

Е.П. Плавельский

инициалы, фамилия

E-BY.MT21.B.00073

ОПИСАНИЕ МАРКИРОВКИ ТРАНСПОРТНОГО СРЕДСТВА

1. Место расположения и форма знака обращения на рынке:

Рядом с табличкой изготовителя.

Знак обращения на рынке выполнен в соответствии с Постановлением Правительства Российской Федерации от 19 ноября 2003 г. № 696.

2. Место расположения таблички изготовителя:

С левой стороны, на поворотной раме крановой установки

3. Место расположения идентификационного номера:

3.1. На табличке изготовителя.

3.2. На неповоротной раме крана в передней части с правой стороны

4. Структура и содержание идентификационного номера (номеров) транспортных средств:

1	2	3	4	5	6	7	8	9	10	11	12	13	14	15	16	17
Y	3	M	5	5	7	?	?	?	?	?	?	?	?	?	?	?

поз. 1 - 3: Международный идентификационный код изготовителя (WMI):
Y3M – Завод «Могилевтрансмаш» ОАО «МАЗ» - управляющая компания холдинга «БЕЛАВТОМАЗ, Республика Беларусь»;

поз. 4 - 9: Описательная часть идентификационного номера (VDS):
 557271 – условное обозначение типа транспортного средства KC-55727-1,
 557275 – условное обозначение типа транспортного средства KC-55727-5,
 557277 – условное обозначение типа транспортного средства KC-55727-7,
 557278 – условное обозначение типа транспортного средства KC-55727-8,
 557279 – условное обозначение типа транспортного средства KC-55727-9,
 557105 – условное обозначение типа транспортного средства KC-5571BY-5,
 557107 – условное обозначение типа транспортного средства KC-5571BY-7;

поз. 10: Код года выпуска согласно «техническому регламенту «о безопасности колесных транспортных средств», приложение 8, пункт 1.2.4;

поз. 11 - 17: Производственный номер транспортного средства.

Руководитель органа по сертификации

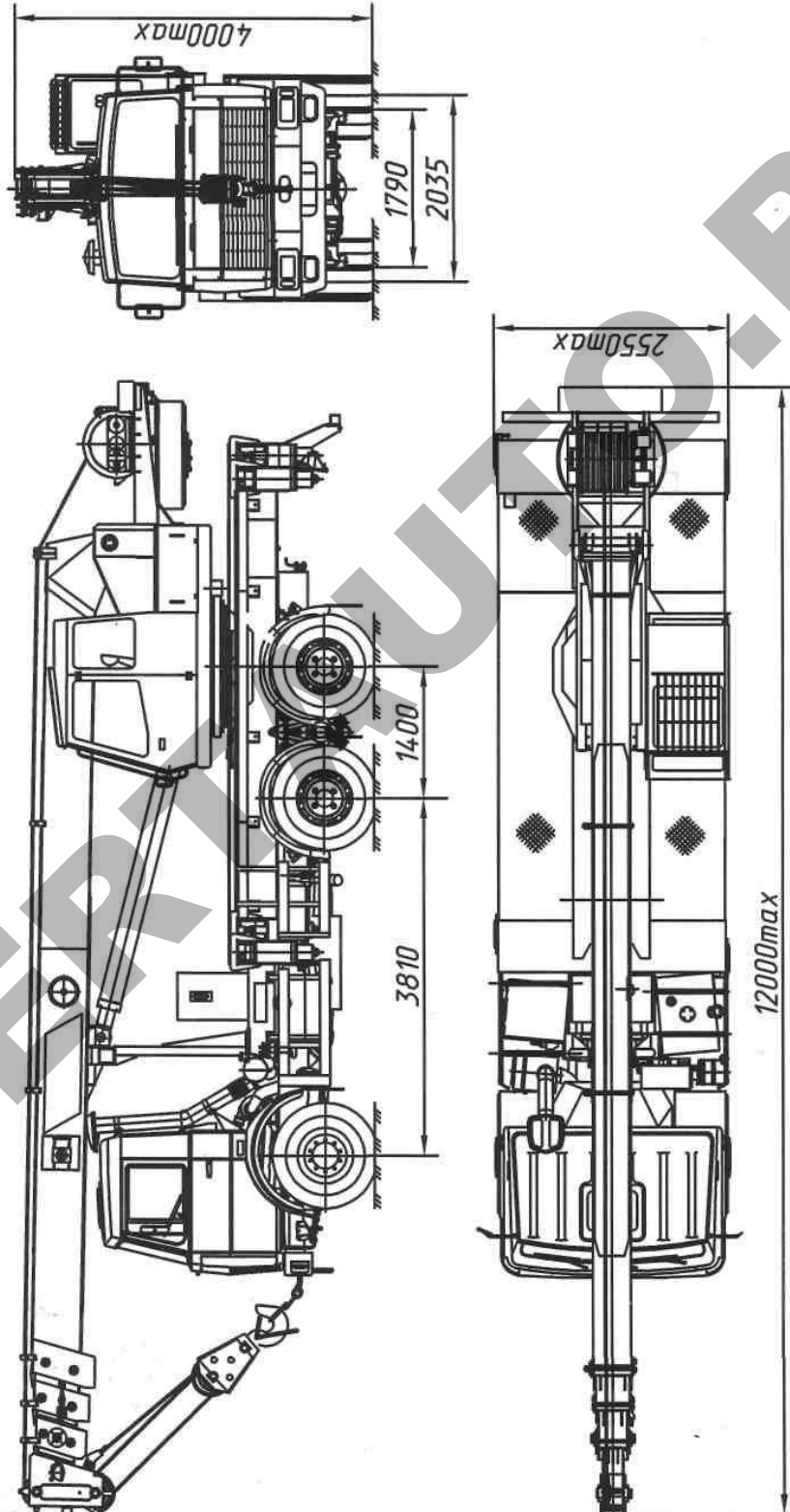
подпись

Е.П. Плавельский

инициалы, фамилия

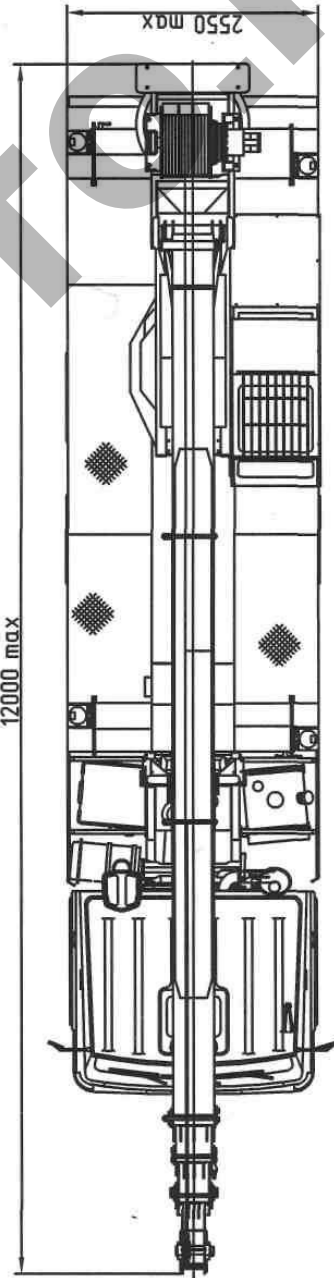
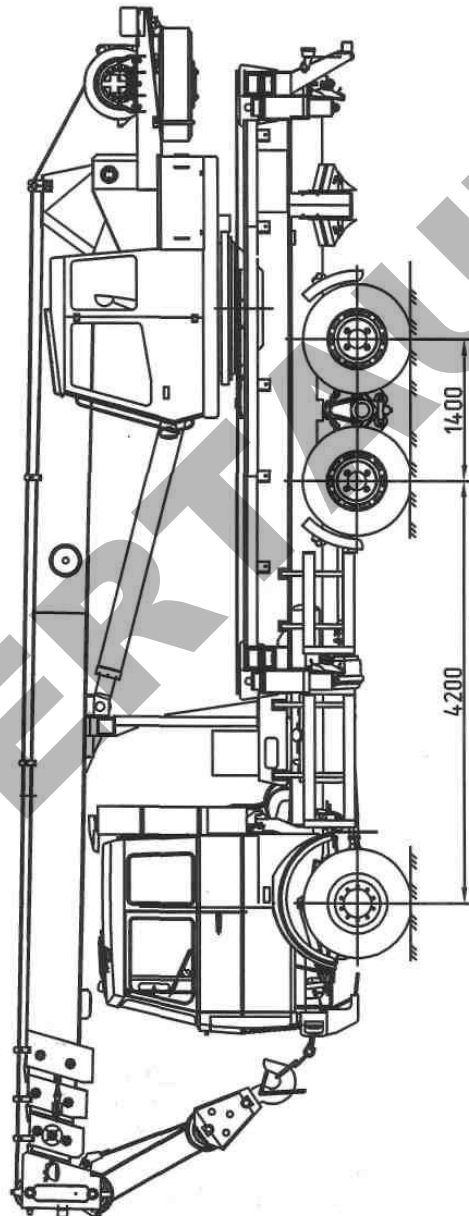
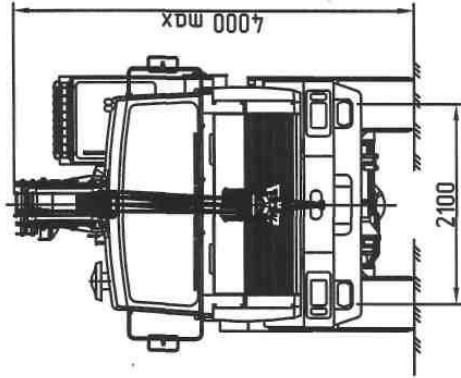
E-BY.MT21.B.00073

ОБЩИЙ ВИД ТРАНСПОРТНЫХ СРЕДСТВ МАЗ КС-55727, МАЗ КС-5571ВУ
(модификации МАЗ КС-55727-1, МАЗ КС-55727-7, МАЗ КС-55727-8, МАЗ КС-55727-9, МАЗ КС-5571ВУ-7)



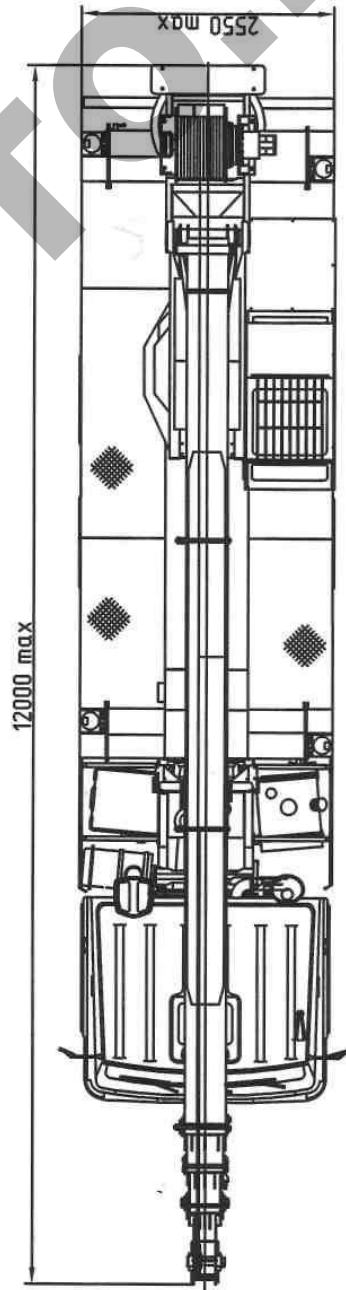
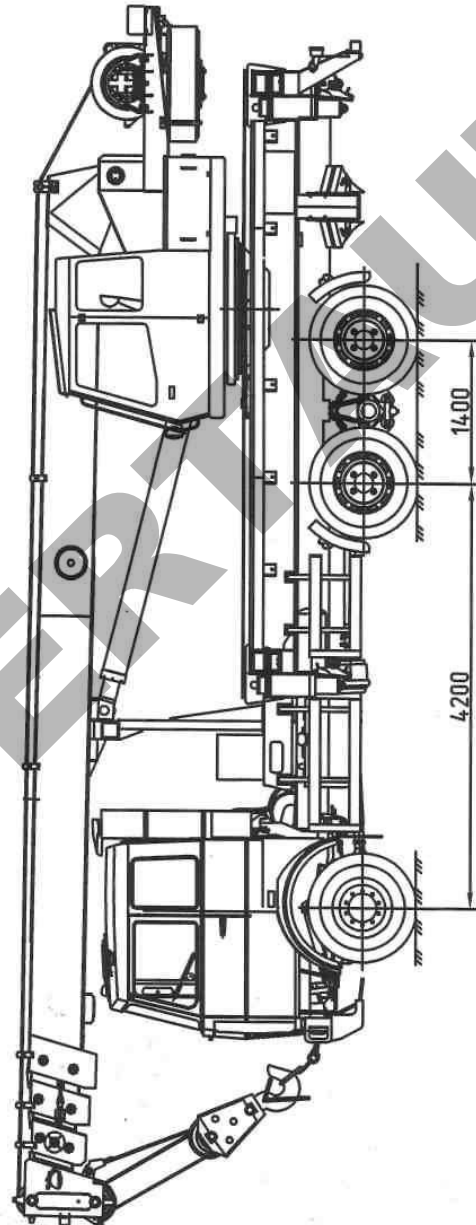
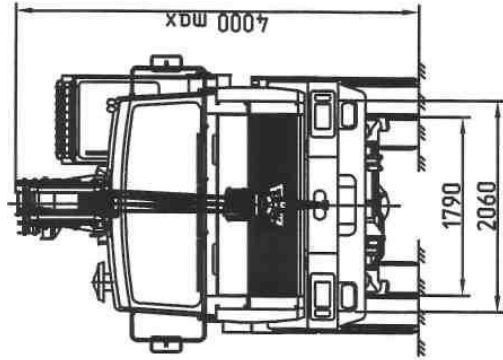
E-BY.MT21.B.00073

ОБЩИЙ ВИД ТРАНСПОРТНЫХ СРЕДСТВ МАЗ КС-55727, МАЗ КС-5571ВУ
(модификации МАЗ КС-55727-5, МАЗ КС-5571ВУ-6 (6x6.1))



E-BY.MT21.B.00073

ОБЩИЙ ВИД ТРАНСПОРТНЫХ СРЕДСТВ МАЗ КС-55727, МАЗ КС-5571ВУ
(модификации МАЗ КС-55727-5, МАЗ КС-5571ВУ-6 (6x6.2))



Страница для заполнения полей данных (сначала между знаками вопроса вставляются новые символы, затем удаляются знаки вопроса, поля в тексте обновляются автоматически при печати или предварительном просмотре документа, в тексте номер ОТТС трогать не следует !!!);

ОТТС № **E-BY.MT21.B.00073**
Бланк № 0003312

SERTAUTO.RU