

**E-RU.MT22.B.00238**

**03 июля 2012 г.**

**31 декабря 2013 г.**

**СПЕЦИАЛЬНЫХ И СПЕЦИАЛИЗИРОВАННЫХ АВТОТРАНСПОРТНЫХ СРЕДСТВ И УСЛУГ НА  
АВТОМОБИЛЬНОМ ТРАНСПОРТЕ (ОС САТС) НЕКОММЕРЧЕСКОЙ ОРГАНИЗАЦИИ «ФОНД  
РАЗВИТИЯ СЕРТИФИКАЦИИ СПЕЦАВТОТРАНСПОРТА, СРЕДСТВ МЕХАНИЗАЦИИ И  
ТЕХНОЛОГИЙ ВЫПОЛНЕНИЯ РАБОТ В СТРОИТЕЛЬСТВЕ («САМТ-ФОНД»)**

РФ, 105062, г. Москва, Подсосенский пер., д. 21, стр. 3, ОГРН 1027700018796, № РОСС RU.0001.10MT22  
от 03 июня 2009 г. до 03 июня 2014 г., тел. (495) 916-28-58, факс (495) 917-21-60, E-mail: griff@samt-fond.ru

|   |   |
|---|---|
| МАРКА   |   |
| КОММЕРЧЕСКОЕ НАИМЕНОВАНИЕ                     | <b>Кран стреловой автомобильный</b>   |
| ТИП   | <b>КС-65731-1, КС-65731-2, КС-6478</b>  |
| ШАССИ   | <b>КАМАЗ 65201-60 (для КС-65731-1, КС-6478);<br/>КАМАЗ 6560-63, 6560-43 (для КС-65731-2)</b>  |
| МОДИФИКАЦИИ                                   | -   |
| КАТЕГОРИЯ                                     | <b>N<sub>3</sub>G</b>   |
| ЭКОЛОГИЧЕСКИЙ КЛАСС                           | <b>3 для автомобилей на шасси КАМАЗ 65201-60, 6560-63<br/>4 для автомобилей на шасси КАМАЗ 6560-43</b>  |
| КОД ОКП/ТН ВЭД                                | <b>48 3512 / 8705 10</b>  |
| ЗАЯВИТЕЛЬ И ЕГО АДРЕС                         | <b>Закрытое акционерное общество «ГАЗПРОМ-КРАН» (ЗАО<br/>«ГАЗПРОМ-КРАН»), 403877, г. Камышин, ул. Некрасова, 1,<br/>Российская Федерация,<br/>тел./факс: (84457) 2-55-07, ОГРН: 1023404973679</b>   |
| ИЗГОТОВИТЕЛЬ И ЕГО АДРЕС                      | <b>Закрытое акционерное общество «ГАЗПРОМ- КРАН» (ЗАО<br/>«ГАЗПРОМ- КРАН»), 403877, г. Камышин, ул. Некрасова, 1,<br/>Российская Федерация,<br/>тел./факс: (84457) 2-55-07, ОГРН: 1023404973679</b> |
| ПРЕДСТАВИТЕЛЬ ИЗГОТОВИТЕЛЯ<br>И ЕГО АДРЕС     | -   |
| СБОРОЧНЫЙ ЗАВОД И ЕГО АДРЕС                   | <b>403877, г. Камышин, ул. Некрасова, 1, Российская Федерация</b>   |
| ПОСТАВЩИК СБОРОЧНЫХ<br>КОМПЛЕКТОВ И ЕГО АДРЕС | -   |

соответствуют установленным в Российской Федерации требованиям технического регламента о безопасности колесных транспортных средств.

Действие данного ОДОБРЕНИЯ ТИПА ТРАНСПОРТНОГО СРЕДСТВА распространяется на серийно выпускаемую продукцию.

Данное ОДОБРЕНИЕ ТИПА ТРАНСПОРТНОГО СРЕДСТВА без приложений не действительно.

Приложение № 1. Общие характеристики транспортного средства

Приложение № 2. Перечень документов, явившихся основанием для оформления ОДОБРЕНИЯ ТИПА ТРАНСПОРТНОГО СРЕДСТВА

Приложение № 3. Описание маркировки транспортного средства

Приложение № 4. Общие виды транспортных средств на трех страницах.

#### ДОПОЛНИТЕЛЬНАЯ ИНФОРМАЦИЯ

Для транспортных средств необходимо оформление специального разрешения для передвижения транспортного средства по территории Российской Федерации

Руководитель органа по сертификации

\_\_\_\_\_

подпись

М.И. Грифф

инициалы, фамилия

**ОДОБРЕНИЕ ТИПА ТРАНСПОРТНОГО СРЕДСТВА УТВЕРЖДЕНО.**

Внесена запись в реестр за № E-RU.MT22.B.00238 от 03 июля 2012 г.

Заместитель руководителя РОССТАНДАРТА

наименование федерального органа  
исполнительной власти, выполняющего функции  
компетентного административного органа  
Российской Федерации в соответствии  
с Женевским Соглашением 1958 года

\_\_\_\_\_

подпись

А.В. Зажигалкин

инициалы, фамилия

## E-RU.MT22.B.00238

## ОБЩИЕ ХАРАКТЕРИСТИКИ ТРАНСПОРТНОГО СРЕДСТВА

|   |   |                   |   |
|---|---|-------------------|---|
| Колесная формула / ведущие колеса                                       | 8x4 / задней тележки (для КС-65731-1, КС-6478)<br>8x8 / все (для КС-65731-2)                              |                   |   |
| Схема компоновки транспортного средства                                 | кабина над двигателем   |                   |   |
| Расположение двигателя  | переднее продольное   |                   |   |
| Исполнение грузозачного пространства                                    | рама с поворотной платформой, кабиной с остеклением и крановым оборудованием грузоподъемностью до 50 тонн |                   |   |
| Кабина  | цельнометаллическая, двухдверная, двух- или трехместная, откидывающаяся вперед                            |                   |   |
|   | <b>КС-65731-1</b>   | <b>КС-6478</b>    | <b>КС-65731-2</b>   |
| Габаритные размеры, мм  |   |                   |   |
| – длина   | 13000   | 14395             | 13100   |
| – ширина, мм  | 2550  | 2550              | 2550  |
| – высота, мм  | 4000  | 4000              | 4000  |
| База, мм  | 1960+4000+1440  | 1960+3000+1440    | 2060+4000+1440  |
| Колея передних / задних колес, мм                                       | 2021 / 1790   | 2021 / 1790       | 2090 / 2090   |
| Масса транспортного средства в снаряженном состоянии, кг                | 38620   | 37450             | 38000   |
| Полная масса транспортного средства, кг:                                |   |                   |   |
| технически допустимая –   | 38770   | 37600             | 38000 (на шасси КАМАЗ 6560-43) 40000 (на шасси КАМАЗ 6560-63) |
| разрешенная –   | 32000   |                   | 31000   |
| Максимальная осевая масса, кг   |   |                   |   |
| - на первую ось:  |   |                   |   |
| технически допустимая –   | 7232,5  | 5730              | 7500 (на шасси КАМАЗ 6560-43) 8000 (на шасси КАМАЗ 6560-63)   |
| разрешенная –   | 10000   |                   | 11500   |
| - на вторую ось:  |   |                   |   |
| технически допустимая –   | 7232,5  | 2730              | 7500 (на шасси КАМАЗ 6560-43) 8000 (на шасси КАМАЗ 6560-63)   |
| разрешенная –   | 10000   |                   | 11500   |
| - на заднюю тележку:  |   |                   |   |
| технически допустимая –   | 24305   | 26140             | 23000 (на шасси КАМАЗ 6560-43) 24000 (на шасси КАМАЗ 6560-63) |
| разрешенная –   | 19000   |                   | 18000   |
| Максимальная масса прицепа, кг  | буксировка прицепа не предусмотрена   |                   |   |
| Для модификаций на шасси:   | <b>65201-60</b>   | <b>6560-63</b>    | <b>6560-43</b>  |
| Двигатель (марка, тип)  | <b>КАМАЗ</b>  |                   |   |
|   | <b>740.60-360</b>   | <b>740.63-400</b> | <b>740.632-400</b>  |
|   | четырёхтактный дизель   |                   |   |
|   | 8, V-образное   |                   |   |
| - количество и расположение цилиндров                                   |   |                   |   |
| - рабочий объем цилиндров, см <sup>3</sup>                              | 11762   |                   |   |
| - степень сжатия  | 16,8  |                   | 17,9  |
| Максимальная мощность кВт (мин <sup>-1</sup> ) по Правилам ЕЭК ООН № 85 | 265 (1900)  | 294 (1900)        | 294 (1900)  |
| Максимальный крутящий момент, Нм (мин <sup>-1</sup> )                   | 1570 (1300)   | 1765 (1300)       | 1766 (1300)   |
| Топливо   | дизельное   |                   |   |

## E-RU.MT22.B.00238

| Для двигателей:  |             | 740.60-360   | 740.63-400                   | 740.632-420                               |
|--|-------------|--|------------------------------|---|
| <b>Система питания (тип)</b>                                   |             | впрыск топлива под давлением   |                              |   |
| <b>Блок управления (маркировка)</b>                            |             |  |                              |   |
| с ТНВД ЯЗДА (с одним или двумя турбокомпрессорами (далее ТКР)) |             | ЭЛАРА, 50.3763.360 или АКО, М230.360   | –                            | –   |
| с ТНВД Bosch   | с одним ТКР | BOSCH, MS6.1   |                              | –   |
|  | с двумя ТКР | EDC7.360 или MS6.1.360   | EDC7.400<br>или<br>MS6.1.400 | –   |
| с Common Rail  |             | BOSCH, EDC7UC31  |                              | BOSCH<br>EDC7UC31-14J0<br>(0 281 020 114) |
| ТНВД (тип, маркировка)   |             | ЯЗДА, 337-23   | –                            | –   |
|  |             | BOSCH, 0 402 698 818 или UP20  | –                            | –   |
|  |             | (Common Rail) BOSCH, CP 3,4 (0 445 020 089)  | –                            | –   |
| <b>Форсунки (тип, маркировка)</b>                              |             |  |                              |   |
| с ТНВД ЯЗДА  | с одним ТКР | ЯЗДА, 274-30 или 274-31 или АЗПИ, 216-11 или 216-11А   | –                            | –   |
|  | с двумя ТКР | ЯЗДА, 274-20 или 274-50 или АЗПИ, 216-01   | –                            | –   |
| с ТНВД Bosch   | с одним ТКР | АЗПИ 216-11 или 216-11А  | –                            | –   |
|  | с двумя ТКР | АЗПИ, 216 или 216А или 216-01 или 216-01А  | –                            | –   |
| с Common Rail  |             | BOSCH, CRIN 2 (0 445 120 153)  |                              |   |
| Турбокомпрессор (тип, маркировка)                              |             | с двумя турбокомпрессорами: S2B/7624TAE/0,76D9 (Borg Warner Turbo Systems), ТКР 7С-6 (КАМАЗ) или с одним турбокомпрессором: S300G 13809700007 (Borg Warner Turbo Systems) или ТКР Holset HE400WG   |                              |   |
| Воздушный фильтр (тип, маркировка)                             |             | 7405.1109510 или 7405.1109510-01 («Тамбовмаш», г. Тамбов) или ФВ725-1109510 или ФВ725-1109510-03 (ОАО «Автоагрегат, г. Ливны) блок противоточных циклонов на кабине (только для автомобилей на шасси 65201-60):<br>6520-1109010 (ЗАО «Заречье», г. Казань) или 21-025-00-000 (ЗАО «Технотрон», г. Набережные Челны)<br>функцию глушителя шума выполняет воздушный фильтр |                              |   |
| Глушитель шума впуска (маркировка)                             |             | функцию глушителя шума выполняет воздушный фильтр  |                              |   |
| <b>Система выпуска и нейтрализации отработавших газов</b>      |             | один глушитель; система нейтрализации отсутствует  |                              |   |
| Глушитель (маркировка)   |             | КАМАЗ, 6520-1201010  |                              |   |
| <b>Трансмиссия (тип)</b>                                       |             | механическая   |                              |   |
| Сцепление (марка, тип)   |             | ZF&SACHS, MFZ-430 или MF-430, однодисковое, диафрагменное, вытяжного (для MFZ-430) или нажимного (для MF-430) типа   |                              |   |

## E-RU.MT22.B.00238

|   |  |   |
|---|--|---|
| <b>Коробка передач</b> (марка, тип)                                     | ZF 16S151, ZF 16S151IT, ZF 16S1820TO,<br>ZF 16S1820IT, ZF 16S1822TO, ZF<br>16S1825TO, ZF 16S2220TO, ZF 16S2520TO   | ZF<br>9S1310TO  |
|   | с ручным управлением, делителем и демультипликатором, с интардером (для ...IT), с повышающей передачей (для ...TO)   | с ручным управлением  |
| – число передач   | вперед - 16, назад - 2   |   |
| – передаточные числа  | низшее   | высшее  |
| дополнительная понижающая -   | –  | –   |
| I -   | 13,80  | 11,55   |
| II -  | 9,9  | 8,02  |
| III -   | 6,81   | 5,70  |
| IV -  | 4,58   | 3,84  |
| V -   | 3,01   | 2,52  |
| VI -  | 2,09   | 1,75  |
| VII -   | 1,40   | 1,24  |
| VIII -  | 1,00   | 0,84  |
| 3.X. -  | 13,17  | 11,03   |
| <b>Раздаточная коробка</b><br>(тип, маркировка)<br>(только для 6560-43) | ZF PASSAU VG 2000/300 или КАМАЗ, 6522 или ZQC2000-69, механическая, с двухступенчатым редуктором и цилиндрическим блокируемым межосевым дифференциалом                             |   |
| – число передач   | 2  |   |
| – передаточные числа  |  |   |
|   | высшее -   | 1,536 (для ZF PASSAU VG 2000/300, ZQC2000-69);<br>1,593 (для КАМАЗ, 6522) |
|   | низшее -   | 0,890 (для ZF PASSAU VG 2000/300, ZQC2000-69);<br>0,872 (для КАМАЗ, 6522) |
| <b>Главная передача</b> (тип, маркировка)                               | КАМАЗ<br>MADARA  |   |
| – передаточное число  | 5,11 или 6,33 (для КАМАЗ);<br>5,55 или 6,88 (для MADARA)   |   |
| <b>Подвеска</b>   |  |   |
| Передняя (первая и вторая оси)<br>(описание)                            | на двух полуэллиптических одношковых рессорах, с гидравлическими амортизаторами, со стабилизатором поперечной устойчивости; задние концы рессор с резинометаллической опорой       |   |
| Задняя (описание)   | балансирная, на двух полуэллиптических рессорах, с реактивными штангами, со стабилизатором поперечной устойчивости; реактивные штанги с резинометаллическими шарнирами             |   |
| <b>Рулевое управление</b> (описание)                                    | с гидроусилителем  |   |
| – рулевой механизм<br>(тип, маркировка)                                 | «винт – шариковая гайка – рейка – сектор»,<br>ZF 8099 988 471 или RBL, C-700 VW 717-118 (117-118) или ZF 8099 965 409, или ZF 8099 955 604 или ZF 8099 965 410 или ZF 8099 988 476 |   |

## E-RU.MT22.B.00238

|  |  |
|--|--|
| <b>Тормозные системы</b>                   |  |
| Рабочая (описание)                         | пневматический двухконтурный привод с разделением на контуры двух передних осей и задней тележки, с АБС; тормозные механизмы всех колес – барабанные   |
| Запасная (описание)                        | каждый контур рабочей тормозной системы  |
| Стояночная (описание)                      | колесные тормозные механизмы задней тележки, приводимые в действие пружинными энергоаккумуляторами, объединенными с тормозными камерами  |
| Вспомогательная (износостойкая) (описание) | моторный тормоз-замедлитель  |
| – усилитель (маркировка)                   | –  |
| – компрессор (маркировка)                  | 5 115 01 135 0 (Prva petoletca, Сербия), или 911.153.010.0, 911.153.938.0 (WABCO, Германия), или 320 ССТ LP 3989, LK 8906, 225cc (LP 3977) (KNORR-BREMSE, Германия), или 53205-3509015-20 (Ижевский механический завод, Россия), или 3970805 (Китай) |
| – тормозные камеры (маркировка)            | передние, тип 30:<br>661-3519310-20 (КЗТАА, Россия), или 25.3519311-30 (РААЗ, Россия)<br>задние, тип 30/24:<br>925.432.022.0, 925.492.001.0 (WABCO, Германия) или 25.3519301-60 (РААЗ, Россия)   |

|  |  |              |          |
|--|--|--------------|----------|
| <b>Шины</b>                                |  |              |          |
| - размерность                              | 12.00 R20  | 315/80 R22,5 | 16.00R20 |
| - минимально допустимый индекс нагрузки    | 154/149  | 154/150      | 172      |
| - скоростная категория                     | J  | M            | M        |
| - статический радиус, мм                   | 526  | 499          | 615      |
| <b>Оборудование транспортного средства</b> | подогреватель двигателя, коробка отбора мощности |              |          |

Руководитель органа по сертификации

\_\_\_\_\_   
подпись

М.И. Грифф

\_\_\_\_\_   
инициалы, фамилия

### ОПИСАНИЕ МАРКИРОВКИ ТРАНСПОРТНОГО СРЕДСТВА

1. Место расположения и форма знака обращения на рынке:

На табличке изготовителя.

Знак обращения на рынке выполнен в соответствии с Постановлением Правительства Российской Федерации от 19 ноября 2003 г. № 696.

2. Место расположения таблички изготовителя:

В правом верхнем углу задней балки неповоротной рамы кранового оборудования.

3. Место расположения идентификационного номера:

3.1. На табличке изготовителя.

3.2. На раме неповоротного кранового оборудования, в задней части, справа.

4. Структура и содержание идентификационных номеров шасси:

|          |          |          |          |          |          |          |          |          |           |           |           |           |           |           |           |           |
|----------|----------|----------|----------|----------|----------|----------|----------|----------|-----------|-----------|-----------|-----------|-----------|-----------|-----------|-----------|
| <b>1</b> | <b>2</b> | <b>3</b> | <b>4</b> | <b>5</b> | <b>6</b> | <b>7</b> | <b>8</b> | <b>9</b> | <b>10</b> | <b>11</b> | <b>12</b> | <b>13</b> | <b>14</b> | <b>15</b> | <b>16</b> | <b>17</b> |
| <b>X</b> | <b>8</b> | <b>9</b> | <b>6</b> | <b>?</b> | <b>?</b> | <b>?</b> | <b>?</b> | <b>?</b> | <b>?</b>  | <b>0</b>  | <b>A</b>  | <b>W</b>  | <b>9</b>  | <b>?</b>  | <b>?</b>  | <b>?</b>  |

поз. 1-3: **X89** – код изготовителя (см. также поз. 12-14), указывающий на то, что объем его производства не превышает 500ед. в год;

поз 4-9: Код типа транспортного средства:

**657311** – КС-65731-1

**657313** – КС-65731-3

**69812M** – КС-6478

поз. 10: Код года выпуска или модельного года согласно Таблице 1 Приложения 8 к техническому регламенту о безопасности колесных транспортных средств.

поз. 11: **0** – постоянный символ

поз. 12-14: **AW9** – код изготовителя (совместно с WMI) – ЗАО «ГАЗПРОМ-КРАН»;

поз. 15-17: Производственный номер транспортного средства.

Руководитель органа по сертификации

\_\_\_\_\_

подпись

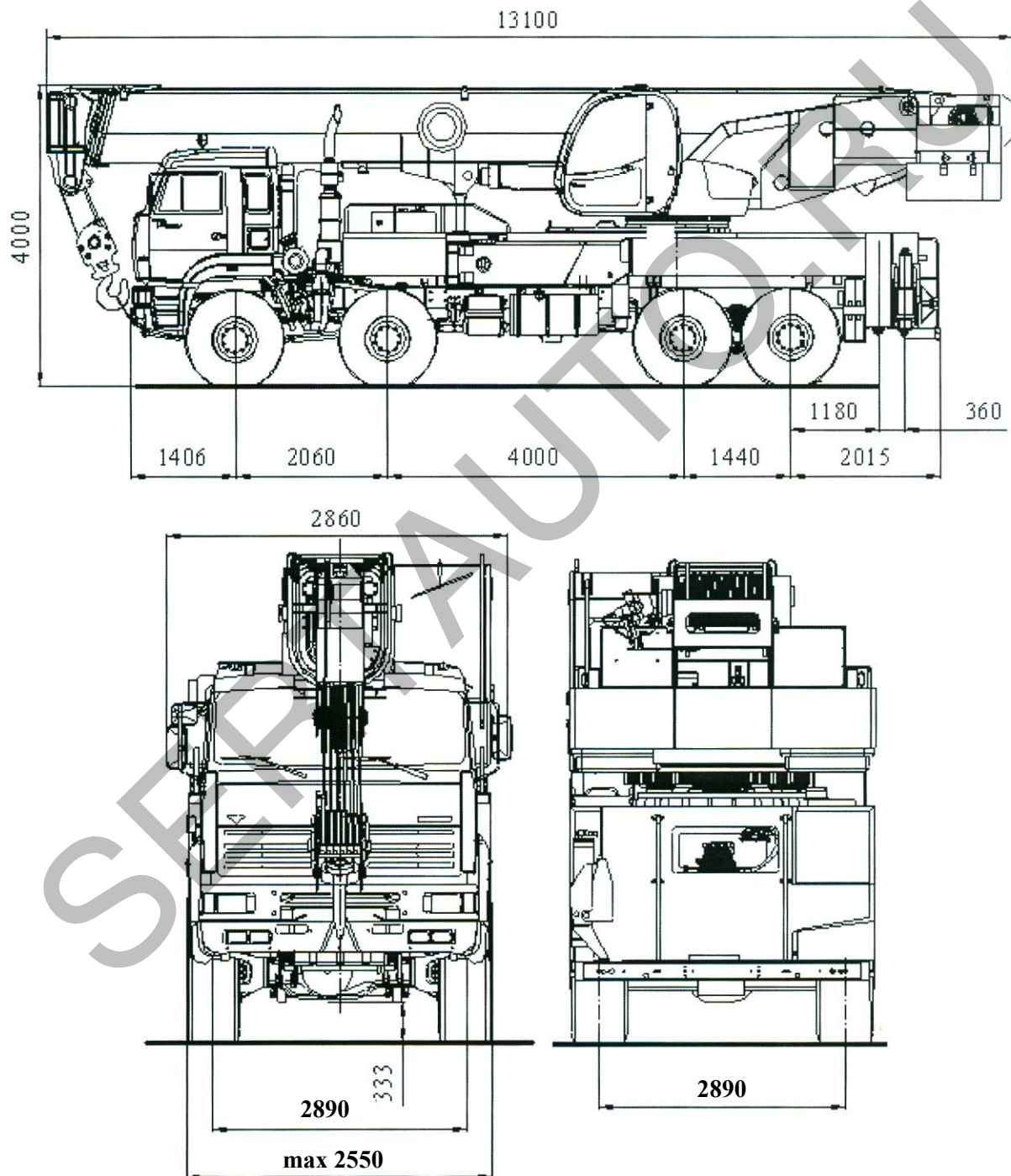
**М.И. Грифф**

\_\_\_\_\_  
инициалы, фамилия

E-RU.MT22.B.00238

## ОБЩИЙ ВИД ТРАНСПОРТНОГО СРЕДСТВА

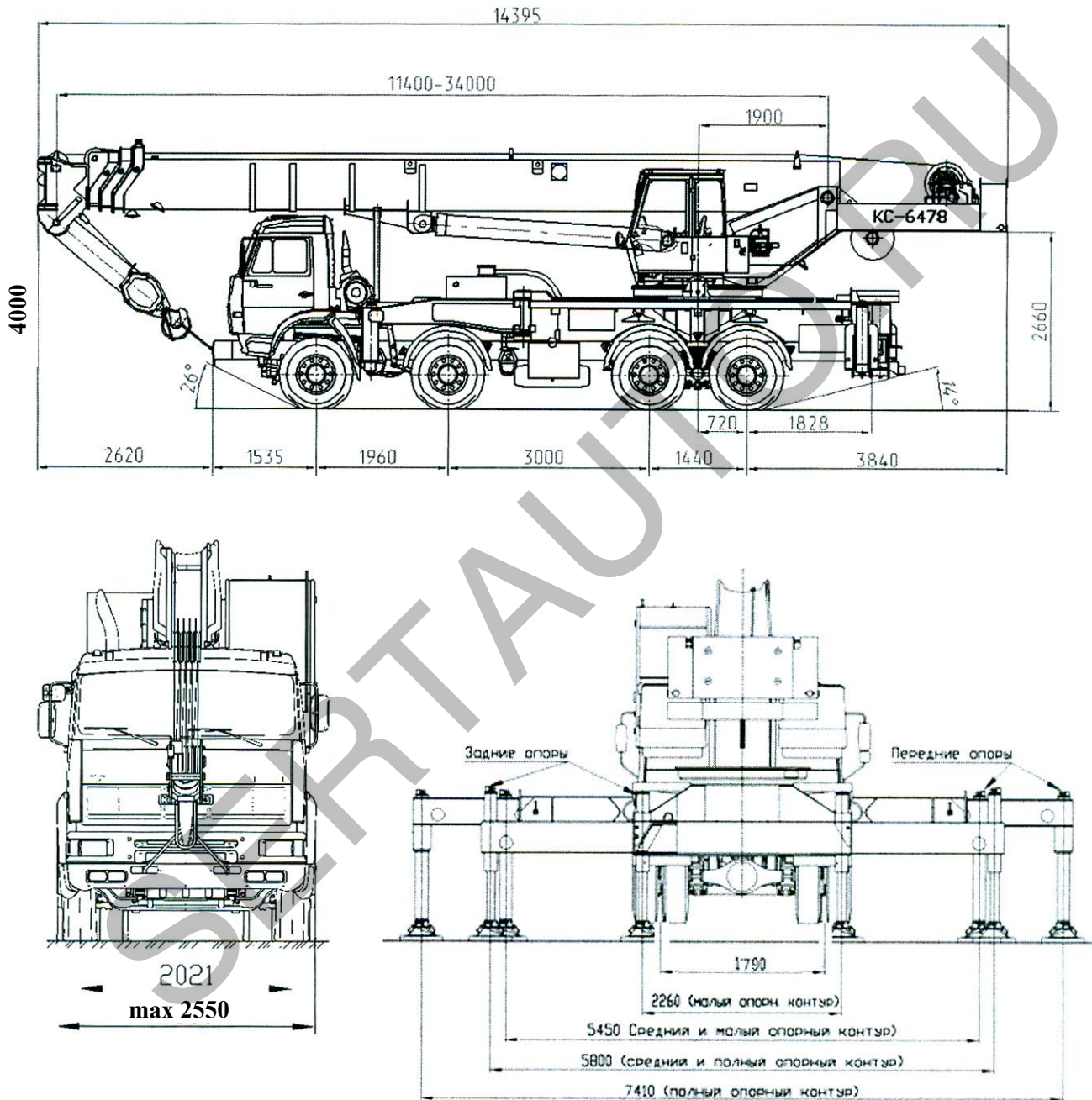
КС-65731-2





E-RU.MT22.B.00238

ОБЩИЙ ВИД ТРАНСПОРТНОГО СРЕДСТВА  
КС-6478



E-RU.MT22.B.00238

## ОБЩИЙ ВИД ТРАНСПОРТНОГО СРЕДСТВА

КС-65731-1

