

E-RU.MT22.B.00239

03 июля 2012 г.

31 декабря 2013 г.

СПЕЦИАЛЬНЫХ И СПЕЦИАЛИЗИРОВАННЫХ АВТОТРАНСПОРТНЫХ СРЕДСТВ И УСЛУГ НА АВТОМОБИЛЬНОМ ТРАНСПОРТЕ (ОС САТС) НЕКОММЕРЧЕСКОЙ ОРГАНИЗАЦИИ «ФОНД РАЗВИТИЯ СЕРТИФИКАЦИИ СПЕЦАВТОТРАНСПОРТА, СРЕДСТВ МЕХАНИЗАЦИИ И ТЕХНОЛОГИЙ ВЫПОЛНЕНИЯ РАБОТ В СТРОИТЕЛЬСТВЕ («САМТ-ФОНД»)

РФ, 105062, г. Москва, Подсосенский пер., д. 21, стр. 3, ОГРН 1027700018796, № РОСС RU.0001.10MT22 от 03 июня 2009 г. до 03 июня 2014 г., тел. (495) 916-28-58, факс (495) 917-21-60, E-mail: griff@samt-fond.ru

МАРКА	
КОММЕРЧЕСКОЕ НАИМЕНОВАНИЕ	Кран стреловой автомобильный
ТИП	КС-55735-1, КС-65740-1, КС-55735-3, КС-65740-3
ШАССИ	КАМАЗ 6520, 6520-06, 6520-60, 6520-61, 6520-74 (для КС-55735-1, КС-65740-1); КАМАЗ 65222, 65222-43 (для КС-55735-3, КС-65740-3)
МОДИФИКАЦИИ	-
КАТЕГОРИЯ	N ₃ G
ЭКОЛОГИЧЕСКИЙ КЛАСС	3 для автомобилей на шасси КАМАЗ 6520, 6520-06, 6520-60, 6520-61, 65222 4 для автомобилей на шасси КАМАЗ 65222-43, 6520-74
КОД ОКП/ТН ВЭД	48 3512 / 8705 90
ЗАЯВИТЕЛЬ И ЕГО АДРЕС	Закрытое акционерное общество «ГАЗПРОМ-КРАН» (ЗАО «ГАЗПРОМ-КРАН»), 403877, г. Камышин, ул. Некрасова, 1, Российская Федерация, тел./факс: (84457) 2-55-07, ОГРН: 1023404973679
ИЗГОТОВИТЕЛЬ И ЕГО АДРЕС	Закрытое акционерное общество «ГАЗПРОМ-КРАН» (ЗАО «ГАЗПРОМ-КРАН»), 403877, г. Камышин, ул. Некрасова, 1, Российская Федерация, тел./факс: (84457) 2-55-07, ОГРН: 1023404973679
ПРЕДСТАВИТЕЛЬ ИЗГОТОВИТЕЛЯ И ЕГО АДРЕС	—
СБОРОЧНЫЙ ЗАВОД И ЕГО АДРЕС	403877, г. Камышин, ул. Некрасова, 1, Российская Федерация
ПОСТАВЩИК СБОРОЧНЫХ КОМПЛЕКТОВ И ЕГО АДРЕС	—

соответствуют установленным в Российской Федерации требованиям технического регламента о безопасности колесных транспортных средств.

Действие данного ОДОБРЕНИЯ ТИПА ТРАНСПОРТНОГО СРЕДСТВА распространяется на серийно выпускаемую продукцию.

Данное ОДОБРЕНИЕ ТИПА ТРАНСПОРТНОГО СРЕДСТВА без приложений не действительно.
Приложение № 1. Общие характеристики транспортного средства
Приложение № 2. Перечень документов, явившихся основанием для оформления ОДОБРЕНИЯ ТИПА ТРАНСПОРТНОГО СРЕДСТВА
Приложение № 3. Описание маркировки транспортного средства
Приложение № 4. Общие виды транспортных средств на четырех страницах.

ДОПОЛНИТЕЛЬНАЯ ИНФОРМАЦИЯ

Для транспортных средств необходимо оформление специального разрешения для передвижения транспортного средства по территории Российской Федерации

Руководитель органа по сертификации

подпись

М.И. Грифф

инициалы, фамилия

ОДОБРЕНИЕ ТИПА ТРАНСПОРТНОГО СРЕДСТВА УТВЕРЖДЕНО.

Внесена запись в реестр за № E-RU.MT22.B.00239 от 03 июля 2012 г.

Заместитель руководителя **РОССТАНДАРТА**

наименование федерального органа
исполнительной власти, выполняющего функции
компетентного административного органа
Российской Федерации в соответствии
с Женевским Соглашением 1958 года

подпись

А.В. Зажигалкин

инициалы, фамилия

E-RU.MT22.B.00239

ОБЩИЕ ХАРАКТЕРИСТИКИ ТРАНСПОРТНОГО СРЕДСТВА

Колесная формула / ведущие колеса	6х4 / задней тележки (для КС-55735-1, КС-65740-1) 6х6 / все (для КС-55735-3, КС-65740-3)			
Схема компоновки транспортного средства	кабина над двигателем			
Расположение двигателя	переднее продольное			
Исполнение грузозачного пространства	рама с поворотной платформой, кабиной с остеклением и крановым оборудованием грузоподъемностью до 40 тонн			
Кабина	цельнометаллическая, двухдверная, двух- или трехместная, откидывающаяся вперед			
	КС-55735-1	КС-65740-1	КС-55735-3	КС-65740-3
Габаритные размеры, мм				
– длина	11990	12000	11990	12000
– ширина, max			2550	
– высота	3870	3924	3900	3967
База, мм	4600 + 1440		4115 + 1440	
Колея передних / задних колес, мм	2021 / 1790		2096 / 2085	
Масса шасси в снаряженном состоянии, кг	32950...32690		28792...33580	
Масса шасси в снаряженном состоянии, кг	31470...33350			
Полная масса транспортного средства, кг:				
– технически допустимая –	33100 (для ТС на шасси КАМАЗ 6520-74) 32840 (для ТС на остальных шасси)		28948 (для ТС на шасси КАМАЗ 65222-43) 33730 (для ТС на шасси КАМАЗ 65222)	
– разрешенная –			26000	
Максимальная осевая масса, кг				
- на переднюю ось:				
– технически допустимая –	7500 (для ТС на шасси КАМАЗ 6520-74) 7320 (для ТС на остальных шасси)	7500 (для ТС на шасси КАМАЗ 6520-74) 7450 (для ТС на остальных шасси)	7673 (для ТС на шасси КАМАЗ 65222-43) 7910 (для ТС на шасси КАМАЗ 65222)	7741 (для ТС на шасси КАМАЗ 65222-43) 7750 (для ТС на шасси КАМАЗ 65222)
– разрешенная –	10000		11500	
- на заднюю тележку:				
– технически допустимая –	25600(для ТС на шасси КАМАЗ 6520-74) 25520 (для ТС на остальных шасси)	25600(для ТС на шасси КАМАЗ 6520-74) 25350 (для ТС на остальных шасси)	21275 (для ТС на шасси КАМАЗ 65222-43) 25820 (для ТС на шасси КАМАЗ 65222)	23872(для ТС на шасси КАМАЗ 65222-43) 25750 (для ТС на шасси КАМАЗ 65222)
– разрешенная –			19000	
Максимальная масса прицепа, кг	буксировка прицепа не предусмотрена			
для модификаций на шасси:	6520-60	6520-61	6520	6520-06, 65222
Двигатель (марка, тип)	КАМАЗ			
	740.60-360	740.61-320	740.51-320	740.50-360
	четырёхтактный дизель			
- количество и расположение цилиндров	8, V-образное			
- рабочий объем цилиндров, см ³	11762			
- степень сжатия	16,8			

E-RU.MT22.B.00239

Для двигателей:		740.60-360	740.61-320	740.51-320	740.50-360
Максимальная мощность, кВт (мин ⁻¹), по Правилам ЕЭК ООН № 85		265 (1900)	235 (1900)	220 (2200)	255 (2200)
Максимальный крутящий момент, Нм (мин ⁻¹)		1570 (1300)	1373 (1300)	1250 (1300)	1450 (1400)
Топливо		дизельное			
Система питания (тип)		впрыск топлива под давлением			
Блок управления (маркировка)					
с ТНВД ЯЗДА (с одним или двумя турбокомпрессорами (далее ТКР))		ЭЛАРА, 50.3763.360 или АКО, М230.360	ЭЛАРА, 50.3763.320 или АКО, М230.320	ЭЛАРА, 50.3763.35-400	
с ТНВД Bosch	с одним ТКР	BOSCH, MS6.1		-	
	с двумя ТКР	EDC7.360 или MS6.1.360	EDC7.320 или MS6.1.320	-	
с Common Rail		BOSCH, EDC7UC31		-	
ТНВД (тип, маркировка)		ЯЗДА, 337.23	ЯЗДА, 337-23.01	ЯЗДА, 337-23.02 или 337-24	ЯЗДА, 337-23.04 или 337-71.03 или 337-24
		Bosch, 0 402 698 818 или Bosch, UP20		Bosch, 0 402 648 610	Bosch, 0 402 648 609
		(Common Rail) Bosch, CP 3,4 (0 445 020 089)		-	
Форсунки (тип, маркировка)					
с ТНВД ЯЗДА	с одним ТКР	ЯЗДА, 274-30 или 274-31 или АЗПИ, 216-11 или 216-11А		ЯЗДА, 273-20 или 273-50 или 274-22	
	с двумя ТКР	ЯЗДА, 274-20 или 274-50 или АЗПИ, 216-01			
с ТНВД Bosch	с одним ТКР	АЗПИ 216-11 или 216-11А		АЗПИ, 216-01 или 216-01А	АЗПИ, 216-02 или 216-02А
	с двумя ТКР	АЗПИ, 216 или 216А или 216-01 или 216-01А			
с Common Rail		BOSCH, CRIN 2 (0 445 120 153)		-	
Нагнетатель воздуха (тип, маркировка)		с двумя турбокомпрессорами: S2B/7624TAE/0,76D9 (Borg Warner Turbo Systems), ТКР 7С-6 (КАМАЗ) или с одним турбокомпрессором: S300G 13809700007 (Borg Warner Turbo Systems)			
Воздушный фильтр (тип, маркировка)		7405.1109510 или 7405.1109510-01 («Тамбовмаш», г. Тамбов) или ФВ725-1109510 или ФВ725-1109510-03 (ОАО «Автоагрегат, г. Ливны)			
		блок противочных циклонов на кабине (только для мод. на шасси 6520-60, 6520-61): 6520-1109010 (ЗАО «Заречье», г. Казань) или 21-025-00-000 (ЗАО «Технотрон», г. Набережные Челны)			
Глушитель шума впуска (маркировка)		функцию глушителя шума выполняет воздушный фильтр			
Система выпуска и нейтрализации отработавших газов		один глушитель; система нейтрализации отсутствует			
Глушитель (маркировка)		КАМАЗ, 6520-1201010 или 6520-1201010-03			

E-RU.MT22.B.00239

для модификаций на шасси:	65222-43	6520-74
Двигатель (марка, тип)	КАМАЗ	
	740.632-400	740.74-420
	четырёхтактный дизель	
- количество и расположение цилиндров	8, V-образное	
- рабочий объем цилиндров, см ³	11762	
- степень сжатия	17,9	16,8
Максимальная мощность кВт (мин ⁻¹) по Правилам ЕЭК ООН № 85	294 (1900)	309 (1900)
Максимальный крутящий момент, Нм (мин ⁻¹)	1766 (1300)	1864 (1300)
Топливо	дизельное	
Система питания (тип)	Common Rail, непосредственный впрыск топлива с общей рампой	
Блок управления (маркировка)	BOSCH, EDC7UC31-14J (0 281 020 114)	
ТНВД (тип, маркировка)	Bosch, CP 3,4 (0 445 020 089)	
Форсунки (тип, маркировка)	BOSCH, CRIN 2 (0 445 120 153)	
Нагнетатель воздуха (тип, маркировка)	с двумя турбокомпрессорами: ТКР 7С-6 (КАМАЗ) или S2B/7624TAE/0,76D9 (Borg Warner Turbo Systems), или с одним турбокомпрессором: S300G S300G 13809700007 (Borg Warner Turbo Systems) или ТКР Holset HE400WG 13809700027 (Borg Warner Turbo Systems)	
Воздушный фильтр (тип, маркировка)	7405.1109510-01 «Тамбовмаш», или ФВ721.1109510-03 «Автоагрегат»	ФВ725.1109510, «Автоагрегат»
Глушитель шума впуска (маркировка)	функцию глушителя шума выполняет воздушный фильтр	
Система выпуска и нейтрализации отработавших газов	один глушитель; система нейтрализации отсутствует	один глушитель совмещенный с нейтрализатором; система SCR
Нейтрализатор (маркировка)	-	НТЦ МСП, 368.1206010 или A040N600 (CUMMINS) или 42402 (DINEX), или 14PKa5490-1206010 (РОССКАТавто) или K5490-1206010 (Камавтокомплект)
Глушитель (маркировка)	КАМАЗ, 6520-1201010	НТЦ МСП, 368.1206010 или A040N600 (CUMMINS) или 42402 (DINEX), или 14PKa5490-1206010 (РОССКАТавто) или K5490-1206010 (Камавтокомплект)

E-RU.MT22.B.000239

Трансмиссия (тип)	механическая	
Сцепление (марка, тип)	ZF&SACHS, MFZ-430, фрикционное, сухое, однодисковое, диафрагменное, вытяжного типа, привод гидравлический с пневмоусилителем	
Коробка передач (марка, тип)	ZF 16S1820TO (для мод. на шасси КАМАЗ 6520-73, 65222-43), ZF 16S1820IT (для всех мод.), ZF 16S2220TO (для мод. на шасси КАМАЗ 6520-74)	
	с ручным управлением, делителем и демультипликатором, с интардером (для ...IT), с повышающей передачей (для ...TO)	
– число передач	вперед - 16, назад - 2	
– передаточные числа	низшее	высшее
дополнительная понижающая -	–	–
I -	13,80	11,55
II -	9,9	8,02
III -	6,81	5,70
IV -	4,58	3,84
V -	3,01	2,52
VI -	2,09	1,75
VII -	1,40	1,24
VIII -	1,00	0,84
З.Х. -	13,17	11,03
Раздаточная коробка (тип, маркировка) (только для мод. на шасси КАМАЗ 65222-43)	ZF PASSAU VG 1600/300 или ZF PASSAU VG 2000/300 или КАМАЗ, 6522, механическая, с двухступенчатым редуктором и цилиндрическим блокируемым межосевым дифференциалом	
- число передач	2	
- передаточные числа	высшее	0,890 (для ZF PASSAU VG 1600/300, ZF PASSAU VG 2000/300) 0,872 (для КАМАЗ, 6522)
	низшее	1,536 (для ZF PASSAU VG 1600/300, ZF PASSAU VG 2000/300) 1,593 (для КАМАЗ, 6522)
Главная передача (тип, маркировка)	центральная главная передача и колесные редукторы (для всех кроме мод. на шасси 65222-43, 6520-74)	
	двухступенчатая с колесной передачей (для мод. на шасси 65222-43, 6520-74)	
	КАМАЗ (для 6520-74)	MADARA (для 65222-43)
– передаточное число	4,32 или 5,11 или 5,55 или 6,33 или 6,88	
Подвеска		
Передняя (описание)	на двух полуэллиптических одношкковых рессорах, с гидравлическими амортизаторами, со стабилизатором поперечной устойчивости; задние концы рессор с резинометаллическими опорами	
Задняя (описание)	балансирная, на двух полуэллиптических рессорах, с реактивными штангами, со стабилизатором поперечной устойчивости; реактивные штанги с резинометаллическими шарнирами; концы рессор скользящие	
Рулевое управление (описание)	с гидроусилителем	
– рулевой механизм (тип, маркировка)	«винт – шариковая гайка – рейка – сектор», RBL, C-700L WV 717-110 (117-710) или C-700L WV 717-078 или C-700 VW 717-078 (117-078) или C-700VW 717-110 или C-700VW 717-150 (117-150) или ZF 8098.965.187, 8098.956.148	

E-RU.MT22.B.00239

Тормозные системы	
Рабочая (описание)	пневматический двухконтурный привод с разделением на контуры на переднюю ось и заднюю тележку, с АБС; тормозные механизмы всех колес – барабанные
Запасная (описание)	каждый контур рабочей тормозной системы
Стояночная (описание)	колесные тормозные механизмы задней тележки, приводимые в действие пружинными энергоаккумуляторами, объединенными с тормозными камерами
Вспомогательная (износостойкая) (описание)	моторный тормоз-замедлитель с двумя заслонками в системе выпуска отработавших газов
– усилитель (маркировка)	–
– компрессор (маркировка)	K5 115 01 135 0 (Prva petoletca, Сербия), или LK 8906 (KNORR-BREMSE, Германия), или 53205-3509015-20 (Ижевский механический завод, Россия)
– тормозные камеры (маркировка)	передние, тип 30: 661-3519310-20 (КЗТАА, Россия), или 25.3519311-30 (РААЗ, Россия), или K5.427.02.002.1 (Prva petoletca, Сербия), или 423 107 403 0 (WABCO, Германия), или 30CSNW76 (TSE BRAKES Inc., США) задние, тип 30/24: 925.492.001.0 (WABCO, Германия) или 25.3519301-60 (РААЗ, Россия) или BZ9617-K045755N00 (KNORR-BREMSE, Германия)

для мод. на шасси	КАМАЗ 6520, 6520-06, 6520-60, 6520-61, 65222, 6520-74	КАМАЗ 65222-43
Шины		
- размерность	12.00 R20	16.00 R20
- минимально допустимый индекс нагрузки	154/149	172
- скоростная категория	J	G или F
- статический радиус, мм	526	615
Оборудование шасси	подогреватель двигателя	

Руководитель органа по сертификации

подпись

М.И. Грифф

инициалы, фамилия

ОПИСАНИЕ МАРКИРОВКИ ТРАНСПОРТНОГО СРЕДСТВА

1. Место расположения и форма знака обращения на рынке:

На табличке изготовителя.

Знак обращения на рынке выполнен в соответствии с Постановлением Правительства Российской Федерации от 19 ноября 2003 г. № 696.

2. Место расположения таблички изготовителя:

В правом верхнем углу задней балки неповоротной рамы кранового оборудования.

3. Место расположения идентификационного номера:

3.1. На табличке изготовителя.

3.2. На раме неповоротного кранового оборудования, в задней части, справа.

4. Структура и содержание идентификационных номеров транспортного средства:

1	2	3	4	5	6	7	8	9	10	11	12	13	14	15	16	17
X	8	9	?	5	7	?	?	?	?	0	A	W	9	?	?	?

поз. 1-3: **X89** – код изготовителя (см. также поз. 12-14), указывающий на то, что объем его производства не превышает 500ед. в год;

поз 4-9: Код типа транспортного средства:

557311 – КС-557351
557313 – КС-55735-3
657401 – КС-65740-1
657403 – КС-65740-3

поз. 10: Код года выпуска или модельного года согласно Таблице 1 Приложения 8 к техническому регламенту о безопасности колесных транспортных средств.

поз. 11: **0** – постоянный символ

поз. 12-14: **AW9** – код изготовителя (совместно с WMI) – ЗАО «ГАЗПРОМ-Кран»;

поз. 15-17: Производственный номер транспортного средства.

Руководитель органа по сертификации

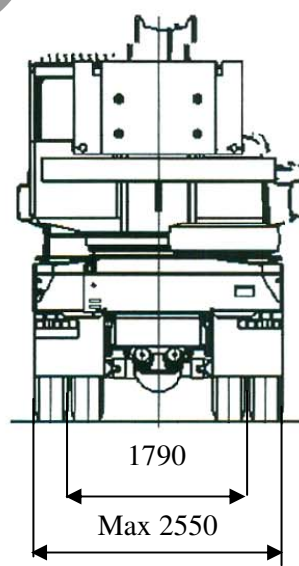
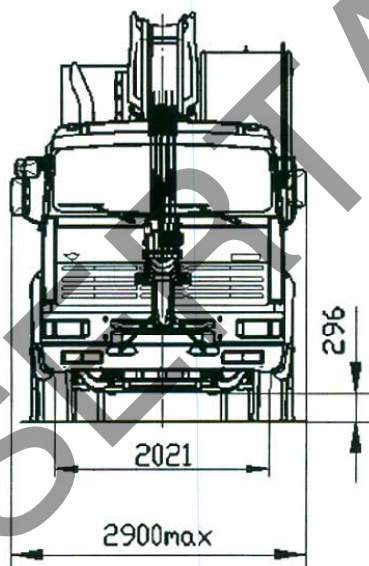
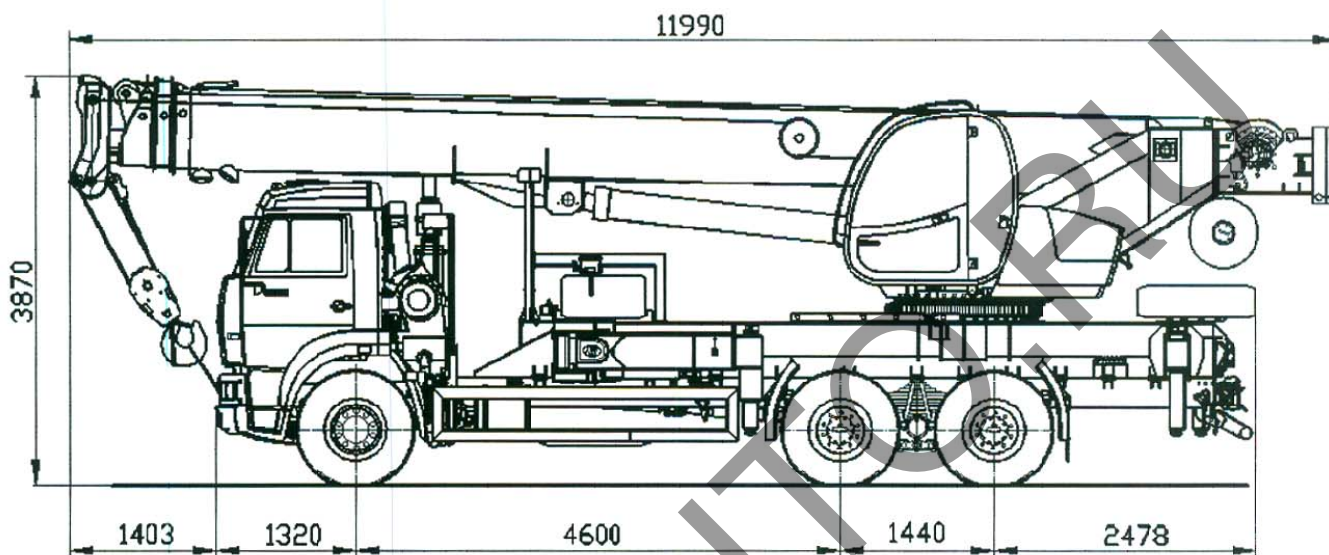
подпись

М.И. Грифф

инициалы, фамилия

E-RU.MT22.B.00239

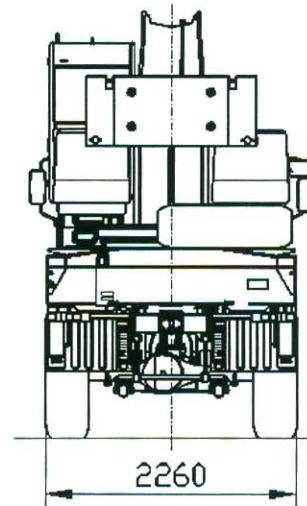
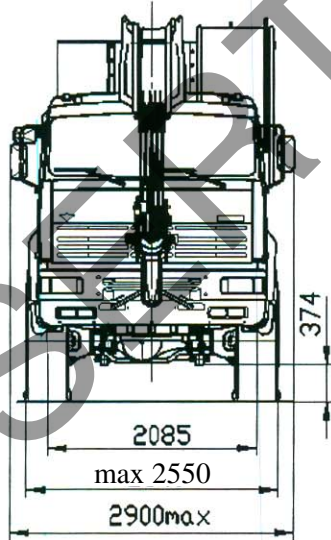
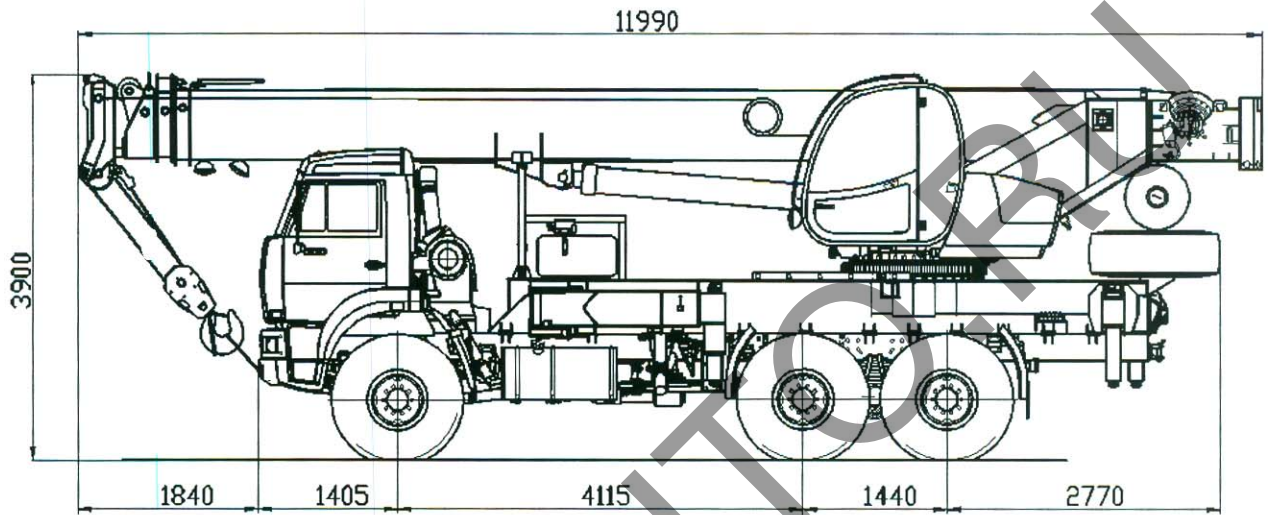
ОБЩИЙ ВИД ТРАНСПОРТНОГО СРЕДСТВА
КС-55735-1



E-RU.MT22.B.00239

ОБЩИЙ ВИД ТРАНСПОРТНОГО СРЕДСТВА

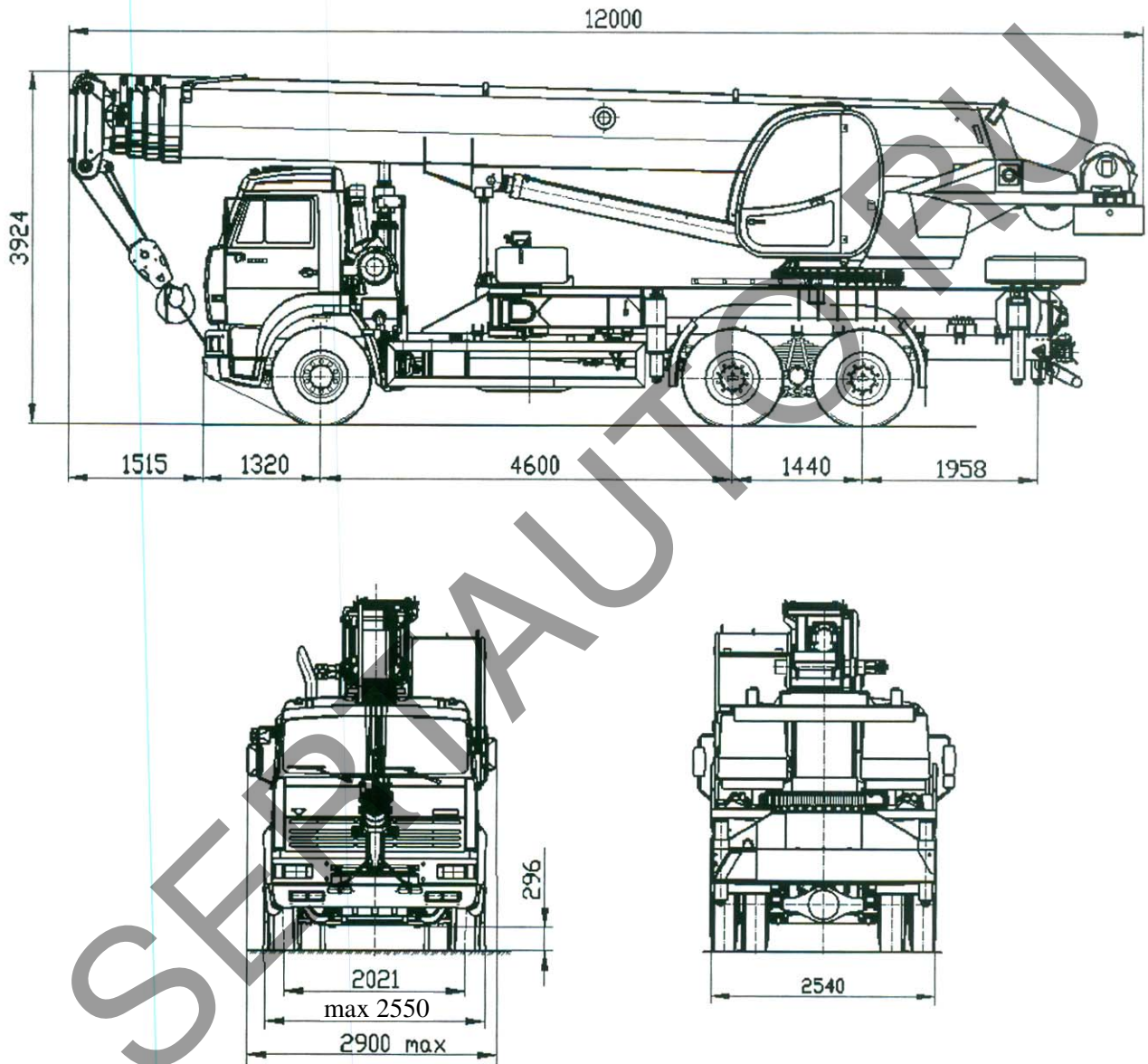
КС-55735-3



E-RU.MT22.B.00239

ОБЩИЙ ВИД ТРАНСПОРТНОГО СРЕДСТВА

КС-65740-1



E-RU.MT22.B.00239

ОБЩИЙ ВИД ТРАНСПОРТНОГО СРЕДСТВА

КС-65740-3

