

E-RU.MT22.B.00271

04 июля 2012 г.

31 декабря 2013 г.

СПЕЦИАЛЬНЫХ И СПЕЦИАЛИЗИРОВАННЫХ АВТОТРАНСПОРТНЫХ СРЕДСТВ И УСЛУГ НА АВТОМОБИЛЬНОМ ТРАНСПОРТЕ (ОС САТС) НЕКОММЕРЧЕСКОЙ ОРГАНИЗАЦИИ "ФОНД РАЗВИТИЯ СЕРТИФИКАЦИИ СПЕЦАВТОТРАНСПОРТА, СРЕДСТВ МЕХАНИЗАЦИИ И ТЕХНОЛОГИЙ ВЫПОЛНЕНИЯ РАБОТ В СТРОИТЕЛЬСТВЕ" ("САМТ-ФОНД")

РФ, 105062, г. Москва, Подсосенский пер., д.21, стр.3, ОГРН 1077700018796, № РОСС RU.0001.10MT22 от 03.06.2009 г. до 03.06.2014 г., тел. (495) 916-28-58, факс: (495) 917-21-60, E-mail: griff@samt-fond.ru

МАРКА	-
КОММЕРЧЕСКОЕ НАИМЕНОВАНИЕ	-
ТИП	5782
ШАССИ	КАМАЗ 43114-15 – для 578200, 578201, 578221, 578224, 578227, 578230, 578233, 578236, 578239, 578242, 578245, 578248, 578277, 578278; КАМАЗ 43118-10, 43118-15, 43118-24 – для остальных
МОДИФИКАЦИИ	578200, 578201, 578210, 578211, 578221, 578222, 578223, 578224, 578225, 578226, 578227, 578228, 578229, 578230, 578231, 578232, 578233, 578234, 578235, 578236, 578237, 578238, 578239, 578240, 578241, 578242, 578243, 578244, 578245, 578246, 578247, 578248, 578249, 578250, 578275, 578276, 578277, 578278
КАТЕГОРИЯ	N ₃ G
ЭКОЛОГИЧЕСКИЙ КЛАСС	3
КОД ОКП / ТН ВЭД	45 2110 / 8705 90 – для 578221, 578222, 578223, 578224, 578225, 578226, 578239, 578240, 578241, 578242, 578243, 578244 45 2160 / 8705 90 – для остальных
ЗАЯВИТЕЛЬ И ЕГО АДРЕС	Общество с ограниченной ответственностью "Автомастер" (ООО «Автомастер»), 603142, г. Нижний Новгород, ул. Мончегорская, д. 3/1, к. 194, Российская Федерация тел./факс: (831) 277-01-85, 277-01-86, ОГРН 1055227026942
ИЗГОТОВИТЕЛЬ И ЕГО АДРЕС	Общество с ограниченной ответственностью "Автомастер" (ООО «Автомастер»), 603142, г. Нижний Новгород, ул. Мончегорская, д. 3/1, к. 194, Российская Федерация тел./факс: (831) 277-01-85, 277-01-86, ОГРН 1055227026942
ПРЕДСТАВИТЕЛЬ ИЗГОТОВИТЕЛЯ И ЕГО АДРЕС	-
СБОРОЧНЫЙ ЗАВОД И ЕГО АДРЕС	603116, г. Нижний Новгород, ул. Гордеевская, д. 59 А, Российская Федерация
ПОСТАВЩИК СБОРОЧНЫХ КОМПЛЕКТОВ И ЕГО АДРЕС	-

соответствуют установленным в Российской Федерации требованиям технического регламента о безопасности колесных транспортных средств.

Действие данного ОДОБРЕНИЯ ТИПА ТРАНСПОРТНОГО СРЕДСТВА распространяется на серийно выпускаемую продукцию.

Данное ОДОБРЕНИЕ ТИПА ТРАНСПОРТНОГО СРЕДСТВА без приложений не действительно.

Приложение № 1. Общие характеристики транспортного средства

Приложение № 2. Перечень документов, явившихся основанием для оформления ОДОБРЕНИЯ ТИПА ТРАНСПОРТНОГО СРЕДСТВА

Приложение № 3. Описание маркировки транспортного средства

Приложение № 4. Общие виды транспортных средств на шести страницах.

ДОПОЛНИТЕЛЬНАЯ ИНФОРМАЦИЯ

Назначение транспортного средства:

Автомобиль-лаборатория - для 578200, 578210

Автомобиль-мастерская - для 578201, 578211

Аварийно-спасательный автомобиль - для 578221, 578222, 578223

Автомобиль специальный коммунальных служб - для 578224, 578225, 578226

Автомобиль-мастерская ПАРМ - для 578227, 578228, 578229, 578275, 578276, 578277, 578278

Автомобиль-мастерская АРТК -М - для 578230, 578231, 578232

Лаборатория волоконно-оптических линий связи - для 578233, 578234, 578235

Лаборатория неразрушающего контроля - для 578236, 578237, 578238

Техпомощь - для 578239, 578240, 578241

Станция технического обслуживания - для 578242, 578243, 578244

Экологическая лаборатория - для 578245, 578246, 578247

Руководитель органа по сертификации

подпись

М.И. Грифф

инициалы, фамилия

ОДОБРЕНИЕ ТИПА ТРАНСПОРТНОГО СРЕДСТВА УТВЕРЖДЕНО.

Внесена запись в реестр за № E-RU.MT22.B.00271 от 04 июля 2012 г.

Заместитель руководителя

РОССТАНДАРТА

наименование федерального органа
исполнительной власти, выполняющего
функции компетентного административного
органа Российской Федерации в соответствии
с Женевским Соглашением 1958 года

подпись

А.В. Зажигалкин

инициалы, фамилия

E-RU.MT22.B.00271

ОБЩИЕ ХАРАКТЕРИСТИКИ ТРАНСПОРТНОГО СРЕДСТВА

Колесная формула / ведущие колеса	6×6 / все				
Схема компоновки транспортного средства	кабина над двигателем				
Расположение двигателя	переднее продольное				
Исполнение грузочного пространства	кузов-фургон, с боковыми дверями, окнами и бортовой платформой с откидными бортами и краном-манипулятором – для 578275, 578277; кузов-фургон с бытовым отсеком с возможностью перевозки и размещения в нем до шести человек, с боковыми дверями, окнами и бортовой платформой с откидными бортами и краном-манипулятором – для 578276, 578278 кузов-фургон различного назначения, с двухстворчатой задней дверью и (или) боковой дверью, с окнами – для остальных				
Кабина	цельнометаллическая, двух- или трехместная, двухдверная, откидывающаяся вперед, со спальным местом или без него				
для модификаций:	578200, 578201, 578221, 578224, 578227, 578230, 578233, 578236, 578239, 578242, 578245, 578248	578277, 578278	578210, 578211, 578222, 578223, 578225, 578226, 578228, 578229, 578231, 578232, 578234, 578235, 578237, 578238, 578240, 578241, 578243, 578244, 578246, 578247, 578249, 578250	578275	578276
Габаритные размеры, мм					
- длина, мм	8100		8800		
- ширина, мм	2500				
- высота, мм	3850				
База, мм	3340+1320		3690+1320		
Колея передних / задних колес, мм	2050/2050				
Масса транспортного средства в снаряженном состоянии, кг	11450	13800	12950	12600	12380
Полная масса транспортного средства, кг					
- технически допустимая	13082	15500	14262	18000	18000
- разрешенная	25000				
Максимальная осевая масса, кг					
- на переднюю ось (технически допустимая)	5132	4100	5096	4514	4669
- на переднюю ось (разрешенная)	10000				
- на заднюю тележку (технически допустимая)	7950	11400	9166	13486	13331
- на заднюю тележку (разрешенная)	18000				
Максимальная масса прицепа, кг	буксировка прицепа не предусмотрена				

E-RU.MT22.B.00271

Для мод. шасси КАМАЗ:		43118-10	43114-15, 43118-15	43118-24		
Двигатель (марка, тип)		КАМАЗ-740.30-260	КАМАЗ-740.31-240	КАМАЗ-740.55-300		
четырёхтактный дизель с турбонаддувом						
8, V-образное						
- количество и расположение цилиндров		10857		11760		
- рабочий объём цилиндров, см ³		16,5		16,8		
- степень сжатия		180 (2000)		206 (2200)		
- максимальная мощность, кВт (мин ⁻¹), по методике Правил ЕЭК ООН № 85		165 (2200)		206 (2200)		
- максимальный крутящий момент, Нм (мин-1)		1060 (1200...1400)	912 (1000...1500)	1158 (1400)		
Топливо		дизельное				
Система питания (тип)		непосредственный впрыск топлива				
ТНВД (тип, маркировка)		ЯЗДА, 337-20, 337-71; Bosch, 0 402 648 611	ЯЗДА, 337-20.05; Bosch, 0 402 648 608	ЯЗДА, 337-20.07; Bosch, 0 402 648 610		
Форсунки (тип, маркировка)		ЯЗДА, 273-20, 273-50; АЗПИ, 216-02, 216-02А				
		АЗПИ, 216, 216А		АЗПИ, 216-01, 216-01А		
Нагнетатель воздуха (тип, маркировка)		КАМАЗ, ТКР 7С-6 или "Borg Warner Turbo Systems" S2B/7624ТАЕ/0,76D9				
Воздушный фильтр (тип, маркировка)		Тамбовмаш или Автоагрегат, 7405-1109510				
Глушитель шума впуска (маркировка)		---				
Система выпуска и нейтрализации отработавших газов		один глушитель, система нейтрализации отсутствует				
Глушители (маркировка)		КАМАЗ, 6520-1201010				
Для мод. шасси КАМАЗ:		43114-15, 43118-15		43118-10, 43118-24		
Трансмиссия (тип)		механическая				
Сцепление (марка, тип)		КАМАЗ, 142, сухое, двухдисковое		ZF&SACHS, MZF 430, сухое, однодисковое		
Коробка передач (марка, тип)		КАМАЗ, 142, 152		КАМАЗ, 144, 154		
		ZF-9S109-472, ZF-9S109-494, ZF-9S1310				
		с ручным управлением				
Для коробок передач:		ZF-9S109-472	ZF-9S109-494	ZF-9S1310	КАМАЗ-142 (144)	КАМАЗ-152 (154)
число передач и передаточные числа		вперед - 9, назад - 1		вперед - 5, назад - 1	вперед - 10, назад - 2	
		--			низшее	высшее
дополнительная понижающая -		12,91	10,24	9,48	--	--
I-		8,96	6,57	6,58	7,82	7,82
II-		6,37	4,78	4,68	4,03	4,03
III-		4,71	3,53	3,48	2,50	2,50
IV-		3,53	2,61	2,62	1,53	1,53
V-		2,54	1,86	1,89	1,00	1,00
VI-		1,81	1,35	1,35	--	--
VII-		1,34	1,00	1,00	--	--
VIII-		1,00	0,74	0,75	--	--
3.X.-		12,20	9,44	8,97	7,38	7,38
						6,02

E-RU.MT22.B.00271

Раздаточная коробка (тип, маркировка)	КАМАЗ-65111-1800020-21, -22, -31, -32, механическая, двухступенчатая, с блокировкой межосевого дифференциала
- число передач	2
- передаточные числа	0,917 (высшее) 1,692 (низшее)
Главная передача (тип, маркировка)	КАМАЗ, центральный двухступенчатый редуктор с блокируемым межосевым дифференциалом
- передаточное число	5,94; 6,53; 7,22
Подвеска	
Передняя (описание)	зависимая, на двух полуэллиптических рессорах, с гидравлическими телескопическими амортизаторами и резиновыми буферами
Задняя (описание)	балансирная, на двух полуэллиптических рессорах, с реактивными штангами
Рулевое управление (описание)	
- рулевой механизм (тип, маркировка)	с гидроусилителем "винт – шариковая гайка – рейка – сектор", КАМАЗ, 4310-3400020
Тормозные системы	
Рабочая (описание)	пневматический двухконтурный привод с разделением на контуры на переднюю ось и заднюю тележку; тормозные механизмы всех колес барабанного типа; с АБС
Запасная (описание)	каждый из контуров рабочей тормозной системы
Стояночная (описание)	привод от пружинных энергоаккумуляторов к тормозным механизмам колес задней тележки
Вспомогательная (износостойкая) (описание)	моторный тормоз-замедлитель
- компрессор (маркировка)	Prva petolecta, 5 115 01 135 0; WABCO, 911.153.110.0; KNORR-BREMSE; LK 8906, 320cc (3971519); Ижевский механический завод, 53205-3509015, 53205-3509015-20
- тормозные камеры (маркировка)	РААЗ, 25.3519211-10, 25.3519211-11; КЗТАА, 661-3519210-10, 661-3519310-10 (передние); РААЗ, 25.3519201; КЗТАА, 661-3519200 (задние)
Шины	
размерность	425/85 R21
минимально допустимый индекс нагрузки	146 или 156
скоростная категория	J или G
статический радиус, мм	590 или 585
Оборудование транспортного средства	предпусковой подогреватель двигателя, лебедка, коробка отбора мощности, поворотная кран-балка, генератор, сварочное оборудование, слесарный верстак, инструментальные ящики, дополнительный отопитель, кондиционер

Руководитель органа по сертификации

подпись

М.И. Грифф

инициалы, фамилия

ОПИСАНИЕ МАРКИРОВКИ ТРАНСПОРТНОГО СРЕДСТВА

1. Место расположения и форма знака обращения на рынке:

На табличке изготовителя

Знак обращения на рынке выполнен в соответствии с Постановлением Правительства Российской Федерации от 19 ноября 2003 г. № 696.

2. Место расположения таблички изготовителя:

В правом дверном проеме кабины

3. Место расположения идентификационного номера:

3.1. На табличке изготовителя.

3.2. На правом лонжероне рамы автомобиля

4. Структура и содержание идентификационных номеров транспортных средств:

1	2	3	4	5	6	7	8	9	10	11	12	13	14	15	16	17
X	8	9	5	7	8	2	?	?	?	0	E	H	1	?	?	?

поз. 1 - 3: Международный идентификационный код изготовителя (WMI):

X89 – код изготовителя (см. также поз. 12-14), указывающий на то, что объем его производства не превышает 500ед. в год;

поз. 4 - 9: обозначение модификации транспортного средства:

578200, 578201, 578210, 578211, 578221, 578222, 578223, 578224, 578225, 578226, 578227, 578228, 578229, 578230, 578231, 578232, 578233, 578234, 578235, 578236, 578237, 578238, 578239, 578240, 578241, 578242, 578243, 578244, 578245, 578246, 578247, 578248, 578249, 578250, 578275, 578276, 578277, 578278

поз. 10: Год выпуска или модельный год согласно Таблице 1 Приложения № 8 к техническому регламенту о безопасности колесных транспортных средств.

поз. 11: **0** – постоянный символ

поз. 12 - 14: **ЕН1** – код изготовителя (совместно с WMI) – ООО «Автомастер»;

поз. 15 - 17: Производственный номер транспортного средства.

Руководитель органа по сертификации

подпись

М.И. Грифф

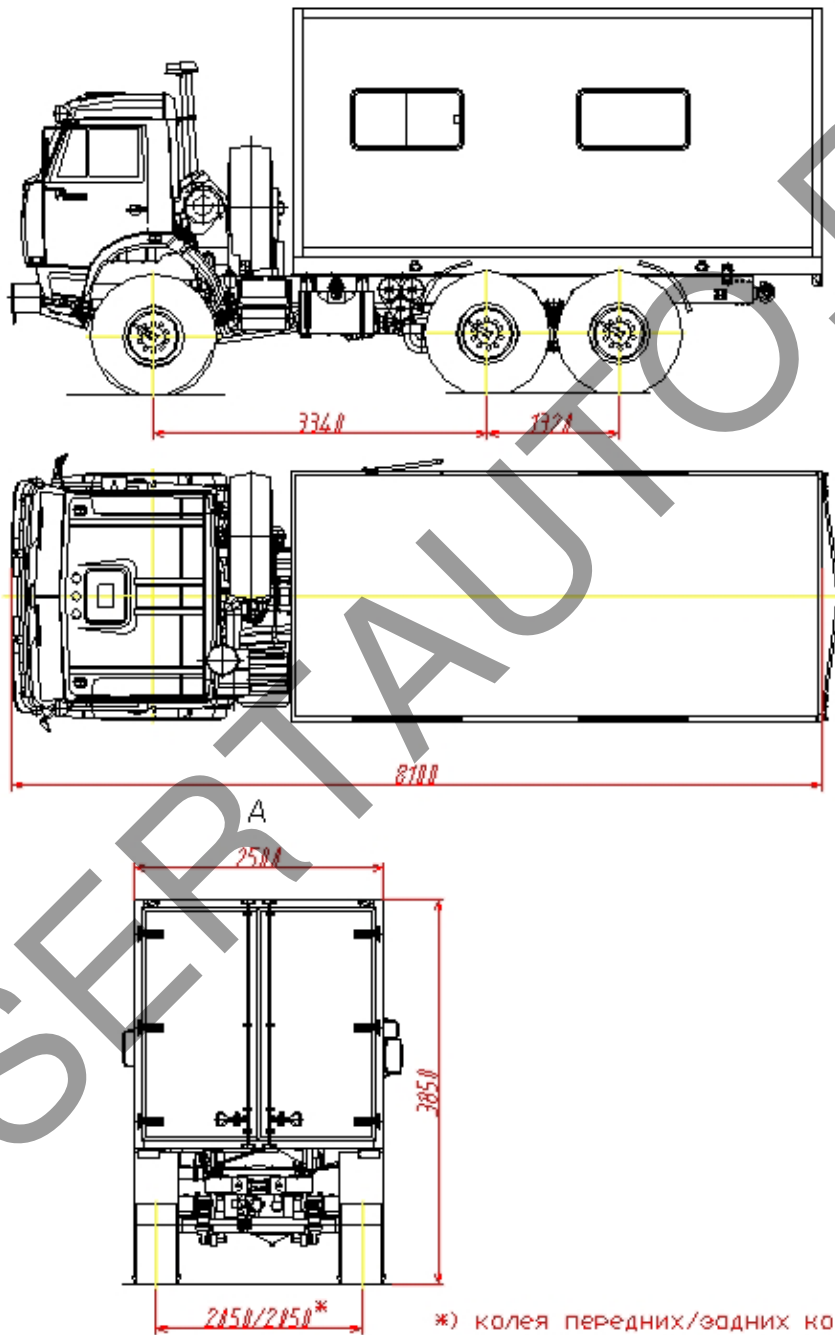
инициалы, фамилия

E-RU.MT22.B.00271

ОБЩИЙ ВИД ТРАНСПОРТНОГО СРЕДСТВА
5782

модификации

578200, 578201, 578221, 578224, 578227, 578230,
578233, 578236, 578239, 578242, 578245, 578248

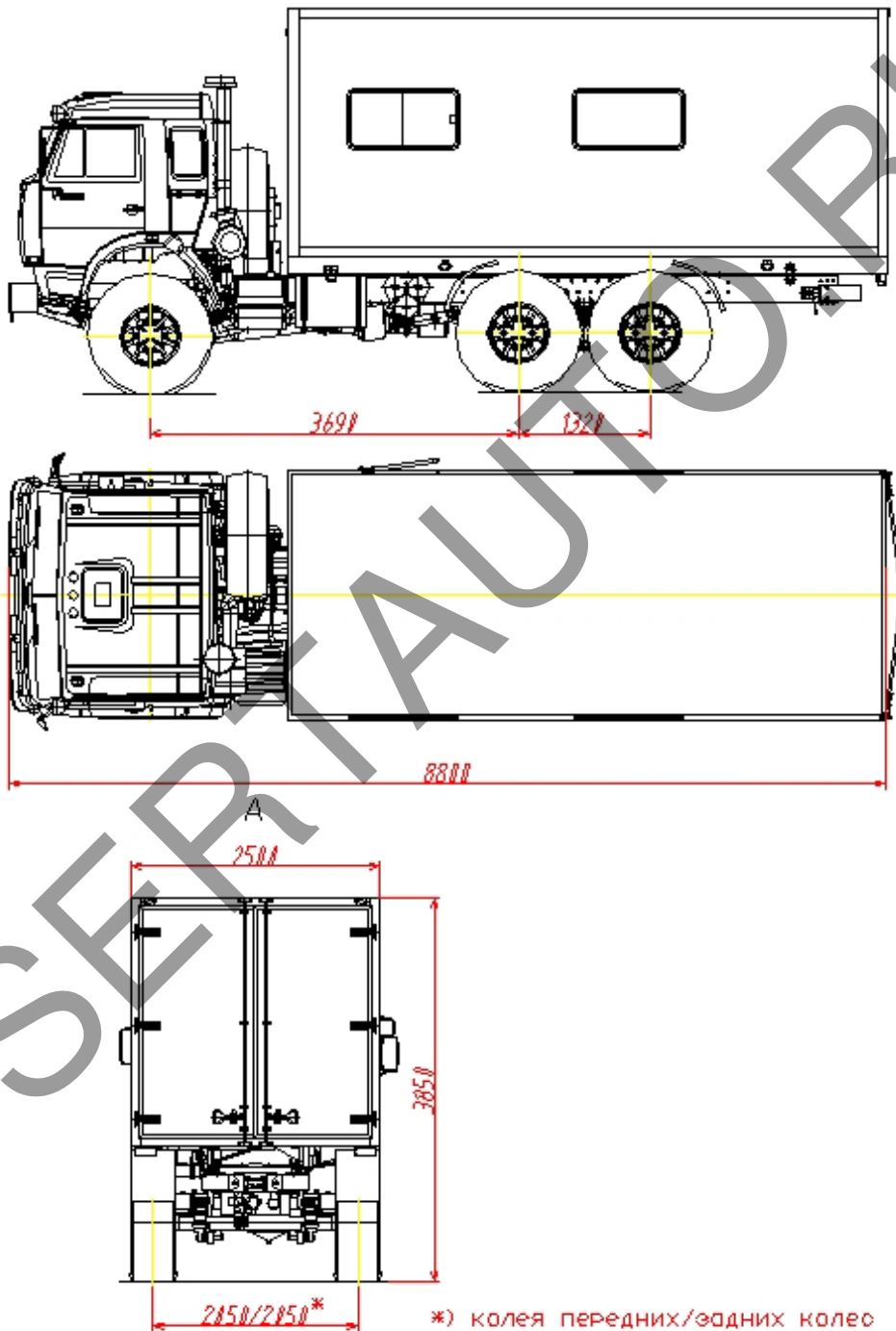


E-RU.MT22.B.00271

ОБЩИЙ ВИД ТРАНСПОРТНОГО СРЕДСТВА
5782

модификации

578210, 578211, 578222, 578223, 578225, 578226, 578228, 578229,
578231, 578232, 578234, 578235, 578237, 578238, 578240, 578241,
578243, 578244, 578246, 578247, 578249, 578250

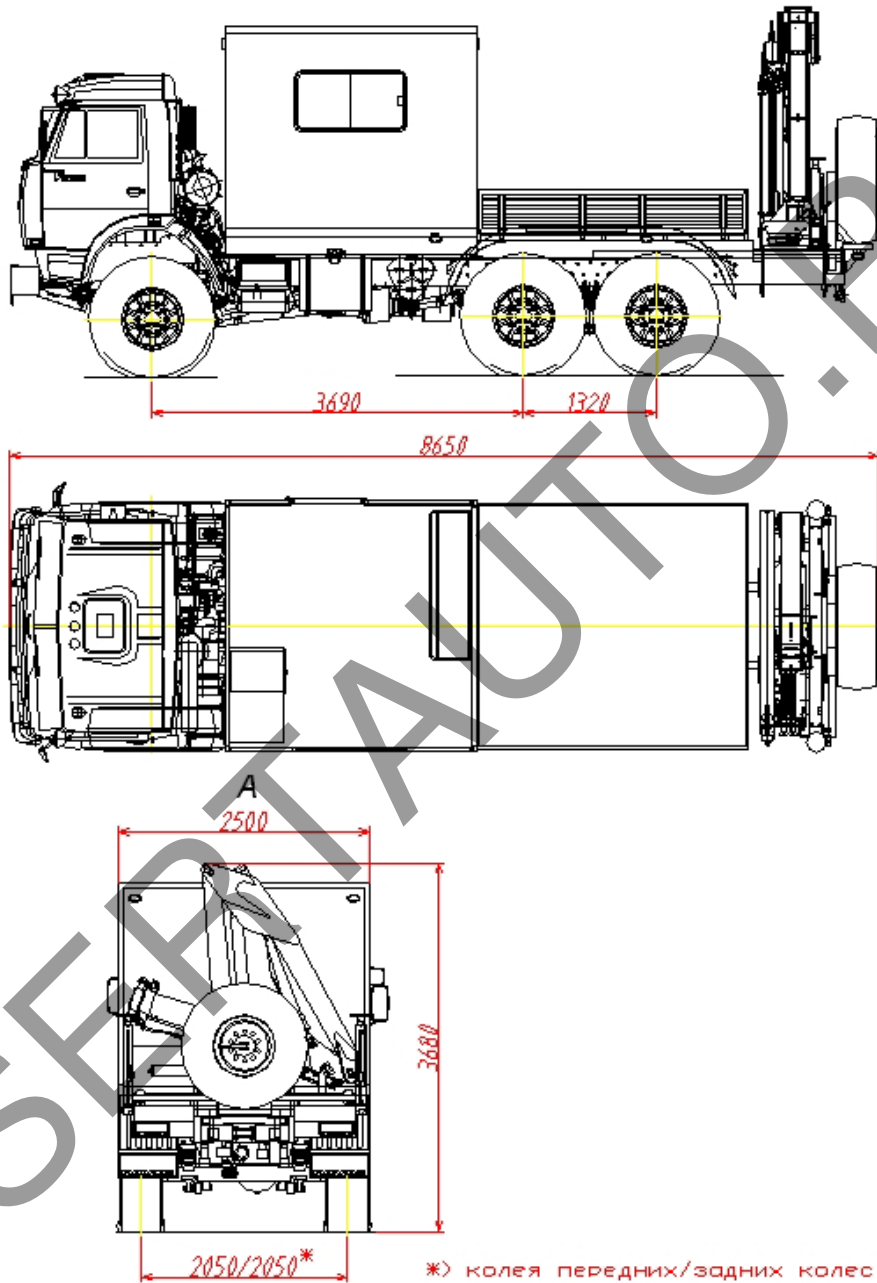


*) колея передних/задних колес

E-RU.MT22.B.00271

ОБЩИЙ ВИД ТРАНСПОРТНОГО СРЕДСТВА
5782

модификация
578275

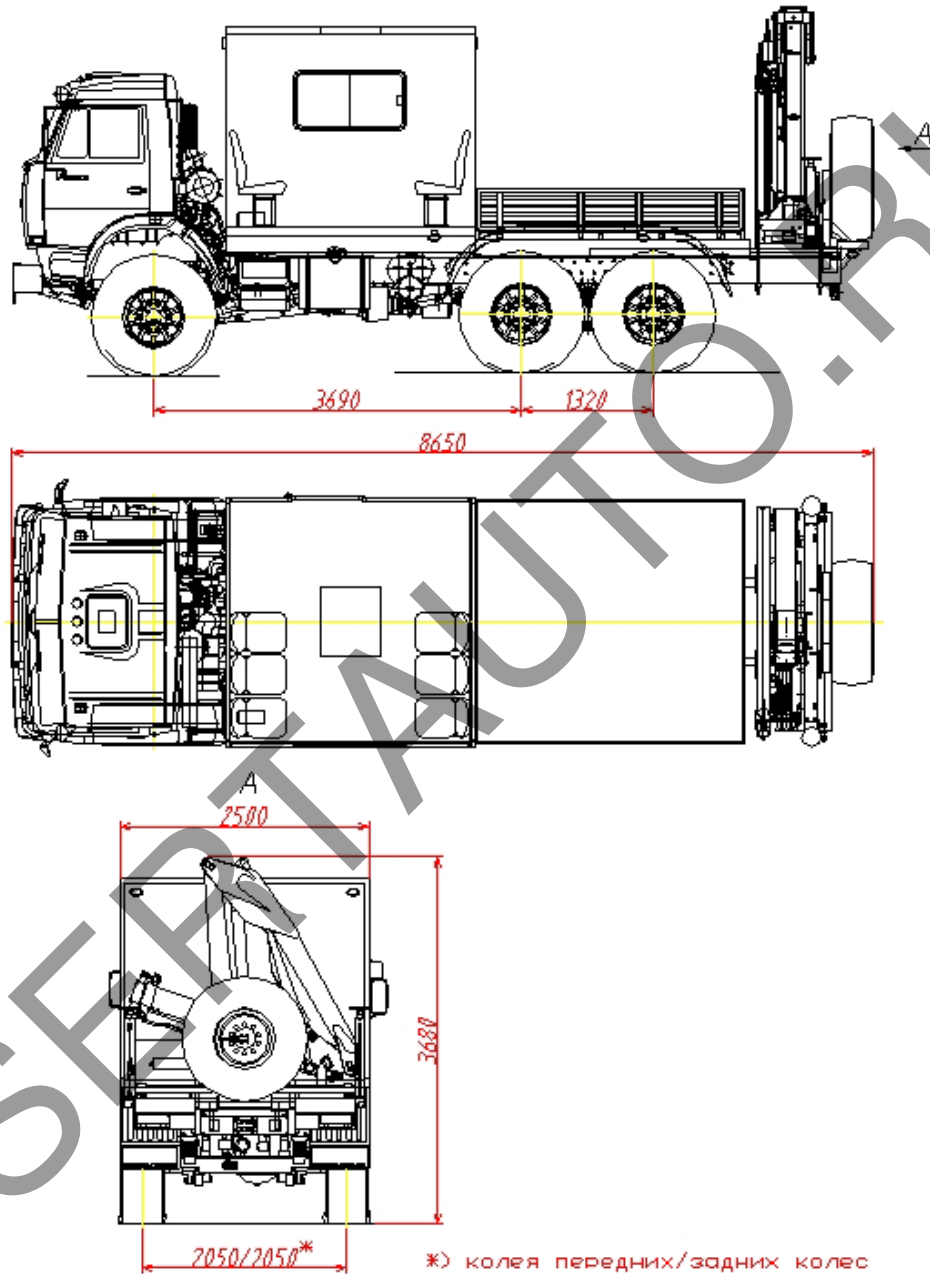


E-RU.MT22.B.00271

ОБЩИЙ ВИД ТРАНСПОРТНОГО СРЕДСТВА
5782

модификация

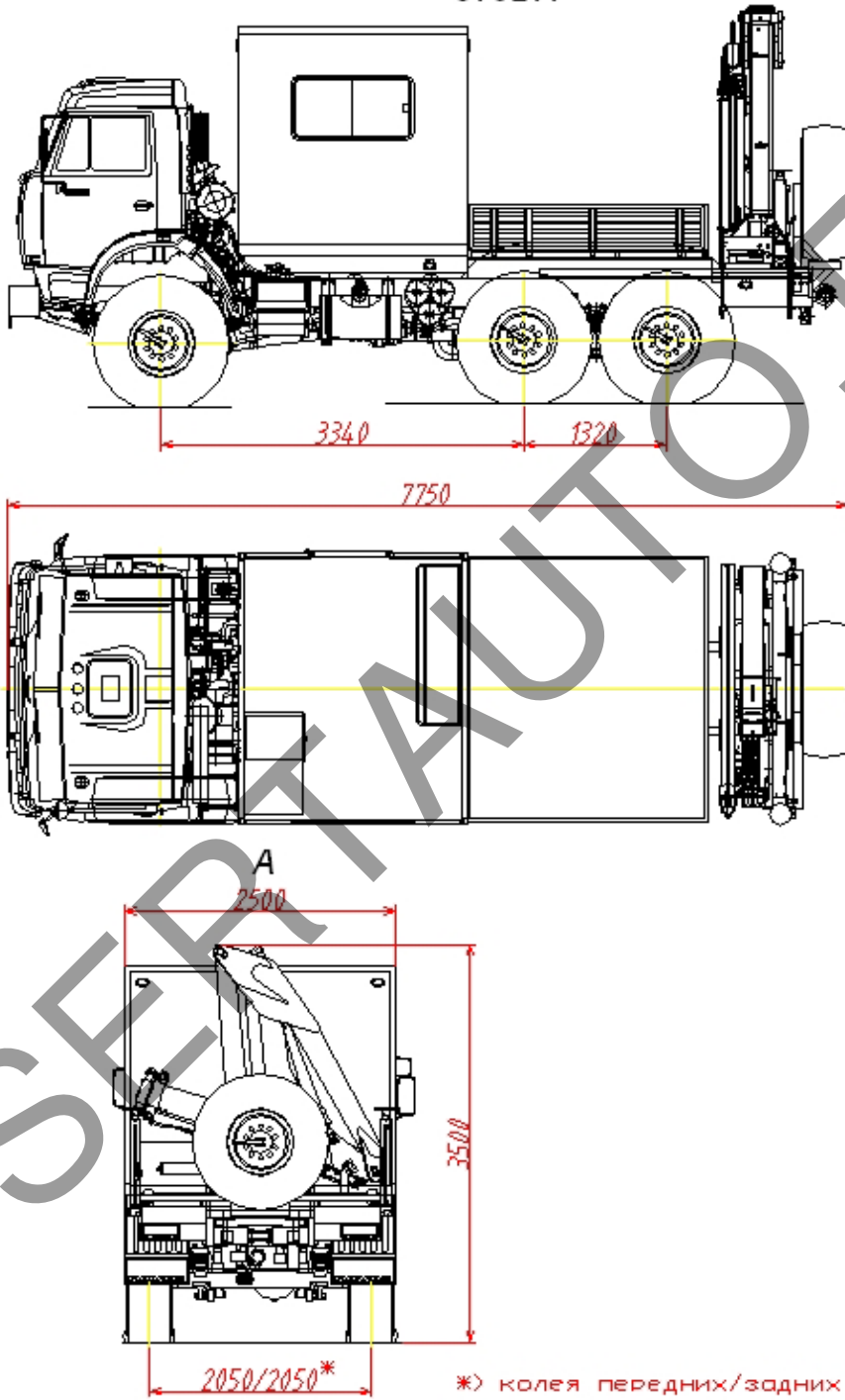
578276



E-RU.MT22.B.00271

ОБЩИЙ ВИД ТРАНСПОРТНОГО СРЕДСТВА
5782

модификация
578277



E-RU.MT22.B.00271

ОБЩИЙ ВИД ТРАНСПОРТНОГО СРЕДСТВА
5782модификация
578278