

РОССИЙСКАЯ ФЕДЕРАЦИЯ

ОДОБРЕНИЕ ТИПА ТРАНСПОРТНОГО СРЕДСТВА

0005147

№ E-RU.MT39.B.00036

Срок действия с 01 января 2013 по 31 декабря 2013

ОРГАН ПО СЕРТИФИКАЦИИ

продукции автомобилестроения ООО «Центр сертификации» (ОС ЦС)
 адрес: 454053, г. Челябинск, Троицкий тракт, д. 48-Б, ОГРН: 1077451024947
 № РОСС RU.0001.11MT39 от 26.09.2011 г. до 26.09.2016 г.
 тел.: (351) 729-21-23, факс: (351) 729-21-23, e-mail: skostyaev@mail.ru

ТРАНСПОРТНЫЕ СРЕДСТВА

МАРКА	Кран автомобильный КС-45721			
КОММЕРЧЕСКОЕ НАИМЕНОВАНИЕ				
ТИП	6929			
ШАССИ	КАМАЗ- 43118-15	КАМАЗ- 53228-15	КАМАЗ- 65111-62	КАМАЗ- 65115-62
МОДИФИКАЦИИ	692913	692910	692911	692912
КАТЕГОРИЯ	N ₃ G			
ЭКОЛОГИЧЕСКИЙ КЛАСС	3			
КОД ОКП / ТН ВЭД	48 3512 / 8705 10			
ЗАЯВИТЕЛЬ И ЕГО АДРЕС	Открытое акционерное общество «Челябинский механический завод» (ОАО «ЧМЗ»), 454119, Российская Федерация, г. Челябинск, Копейское шоссе, 38; ОГРН: 1027402695000; тел.: (351) 259-91-17, факс: (351) 259-92-15.			
ИЗГОТОВИТЕЛЬ И ЕГО АДРЕС	Открытое акционерное общество «Челябинский механический завод» (ОАО «ЧМЗ»), 454119, Российская Федерация, г. Челябинск, Копейское шоссе, 38; ОГРН: 1027402695000; тел.: (351) 259-91-17, факс: (351) 259-92-15.			
ПРЕДСТАВИТЕЛЬ ИЗГОТОВИТЕЛЯ И ЕГО АДРЕС	—			
СБОРОЧНЫЙ ЗАВОД И ЕГО АДРЕС	454119, Российская Федерация, г. Челябинск, Копейское шоссе, 38			
ПОСТАВЩИК СБОРОЧНЫХ КОМПЛЕКТОВ И ЕГО АДРЕС	—			

соответствуют установленным в Российской Федерации требованиям технического регламента «О безопасности колесных транспортных средств».

Действие данного ОДОБРЕНИЯ ТИПА ТРАНСПОРТНОГО СРЕДСТВА распространяется на серийно выпускаемую продукцию.



Данное ОДОБРЕНИЕ ТИПА ТРАНСПОРТНОГО СРЕДСТВА без приложений недействительно.

Приложение № 1. Общие характеристики транспортного средства

Приложение № 2. Перечень документов, явившихся основанием для оформления ОДОБРЕНИЯ ТИПА ТРАНСПОРТНОГО СРЕДСТВА

Приложение № 3. Описание маркировки транспортного средства

Приложение № 4. Общие виды транспортных средств на трех страницах

ДОПОЛНИТЕЛЬНАЯ ИНФОРМАЦИЯ

Отсутствует.

Заместитель руководителя органа по сертификации

подпись

А.В. Мальцев

инициалы, фамилия

ОДОБРЕНИЕ ТИПА ТРАНСПОРТНОГО СРЕДСТВА УТВЕРЖДЕНО.

Внесена запись в реестр за № E-RU.MT39.B.00036 от 17 декабря 2012

Заместитель руководителя

РОССТАНДАРТА

наименование федерального органа
исполнительной власти, выполняющего функции
компетентного административного органа
Российской Федерации в соответствии
с Женевским Соглашением 1958 года

подпись

А.В. Зажигалкин

инициалы, фамилия

ОБЩИЕ ХАРАКТЕРИСТИКИ ТРАНСПОРТНОГО СРЕДСТВА

Для модификаций:	692913	692910	692911	692912
Колесная формула / ведущие колеса	6х6 / все			6/4 задней тележки
Схема компоновки транспортного средства	кабина над двигателем			
Расположение двигателя	переднее продольное			
Исполнение грузозачного пространства	крановое оборудование грузоподъемностью 25 т.			
Кабина	цельнометаллическая; двух- или трехместная; трехместная – только для 692913; двухдверная; откидывающаяся вперед; со спальным местом или без него			
Габаритные размеры, мм:				
– длина	10900			
– ширина	2500			
– высота	3800			
База, мм	3690+1320			
Колея передних / задних колес, мм	2050 / 2050	2080/1890		2043/1890
Масса транспортного средства в снаряженном состоянии, кг	21310	22020		21670
Полная масса транспортного средства, кг				
– технически допустимая	21460	22170		21820
Максимальная осевая масса, кг				
– на первую ось (технически допустимая)	5780	5560		5550
– на вторую ось (технически допустимая)	7840	8305		8135
– на третью ось (технически допустимая)	7840	8305		8135
Максимальная масса прицепа, кг	буксировка прицепа не предусмотрена			
Для модификаций:	692913	692910	692911	692912
Двигатель (марка, тип)	КАМАЗ, 740.31-240		КАМАЗ, 740.62-280	
	четырёхтактный дизель с турбонаддувом			
– количество и расположение цилиндров	8, V-образное			
– рабочий объем цилиндров, см ³	10857	10850	11762	
– степень сжатия	16,5		16,8	
Максимальная мощность, кВт (мин ⁻¹) по Правилам ЕЭК ООН № 85	165 (2200)		206 (1900)	
Максимальный крутящий момент, Н·м (мин ⁻¹)	912 (1100...1500)		1177 (1300)	
Топливо	дизельное			

к Одобрению типа транспортного средства № E-RU.MT39.B.00036

Для модификаций:	692913	692910	692911	692912
Система питания (тип)	впрыск топлива под давлением			
Блок управления (маркировка)	—		Bosch, EDC7UC31 или EDC7.280 или MS6.1 или ЭЛАРА, 50.3763 или АКО, М230	
ТНВД (тип, маркировка)	ЯЗДА, 337-20.05 или Bosch, 0 402 648 608	ЯЗДА, 337-20.05 или 337-71.01; Bosch, 0 402 648 608	ЯЗДА, 337-23.02 или Bosch, 0 402 698 818 или UP20 или непосредственный впрыск топлива (Common Rail): BOSCH, CP 3,4 (0 445 020 089)	
Форсунки (тип, маркировка)	ЯЗДА, 273-20, 273-50; АЗПИ, 216, 216А, 216-02, 216-02А		ЯЗДА, 274-20 или 274-30 или 274-31 или 274-50 или АЗПИ, 216 или 216А или 216-01 или 216-01А или 216-11 или 216-11А или BOSCH, CRIN2 (0 445 120 153)	
Нагнетатель воздуха (тип, маркировка)	Borg Warner Turbo Systems, S2B/7624TAE/0,76D9 или КАМАЗ, ТКР 7С-6	с двумя турбокомпрессорами: S2B/7624TAE/0,76D9 (Borg Warner Turbo Systems), ТКР 7С-6 (КАМАЗ)	с двумя турбокомпрессорами: S2B/7624TAE/0,76D9 (Borg Warner Turbo Systems), ТКР 7С-6 (КАМАЗ) или с одним турбокомпрессором S300G 13809700007 (Borg Warner Turbo Systems)	
Воздушный фильтр (тип, маркировка)	Тамбовмаш или Автоагрегат, 7405.1109510	КАМАЗ, 740.05-1109510 или 7405.1109510 или 7405.1109510-01 («Тамбовмаш», г. Тамбов) или ФВ 721.1109510-03 (ОАО «Автоагрегат», г. Ливны)	7405.1109510 или 7405.1109510-01 или 7405.1109510-07 или 7405.1109510-10 («Тамбовмаш») или ФВ, 721.1109510 или 721.1109510-03 или 721.1109510-07 или 721.1109510-10 (ОАО «Автоагрегат» г. Ливны)	
Глушители шума впуска (маркировка)	функцию глушителя шума выполняет воздушный фильтр			
Система выпуска и нейтрализации отработавших газов	один глушитель, система нейтрализации отсутствует			
Глушитель (маркировка)	КАМАЗ, 6520-1201010			

к Одобрению типа транспортного средства №

Трансмиссия (тип)	механическая	
Сцепление (марка, тип)	<p>Для 692910, 692912, 692913: КАМАЗ, 142, фрикционное, сухое, двухдисковое, с периферийным расположением пружин, привод управления гидравлический, с пневмоусилителем.</p> <p>Для 692911, 692912: ф. ZF&SACHS модели MFZ-430 – фрикционное, сухое, однодисковое, диафрагменное, вытяжного типа, привод гидравлический с пневмоусилителем или модели MF-430 – фрикционное, сухое, однодисковое, диафрагменное, нажимного типа, привод гидравлический с пневмоусилителем.</p>	
Коробка передач (марка, тип)	<p>Для 692910: КАМАЗ, 142 и 152 – механические, пятиступенчатые, с синхронизаторами на II, III, IV, V передачах.</p> <p>Для 692911: КАМАЗ, 154 – механическая, пятиступенчатая, с синхронизаторами на II, III, IV, V передачах, с делителем; ZF, 9S109-472, 9S109-494 (Германия) – механические, восьмиступенчатые, с дополнительной понижающей передачей; ZF-9S1310 (Германия) – механические, девятиступенчатая.</p> <p>Для 692912: КАМАЗ, 152, 154 – механические, пятиступенчатые, с синхронизаторами на II, III, IV, V передачах, с делителем; ZF, 9S109-472, 9S109-494 (Германия) и Fast Gear 9JS135TA – механические, восьмиступенчатые, с дополнительной понижающей передачей; ZF-9S1310TO (Германия) – механическая, девятиступенчатая.</p> <p>Для 692913: КАМАЗ, 142, 152; ZF, 9S109-472, 9S109-494, 9S1310 – с ручным управлением.</p>	
Для коробок передач:	ZF-9S1310, ZF-9S1310TO	Fast Gear 9JS135TA
– число передач	вперед – 9, назад – 1	
– передаточные числа:		
дополнительная понижающая передача	–	11,02
I	9,48	6,55
II	6,58	4,64
III	4,68	3,36
IV	3,48	2,46
V	2,62	1,95
VI	1,89	1,38
VII	1,35	1,00
VIII	1,00	0,73
IX	0,75	
3.X.	8,97	11,02



к Одобрению типа транспортного средства № E-RU.MT39.B.00036

Для коробок передач:	КАМАЗ, 142	КАМАЗ, 152, 154		ZF, 9S109- 472	ZF, 9S109- 494	ZF, 9S1310
– число передач	вперед - 5, назад - 1	вперед - 10, назад - 2		вперед - 9, назад - 1		
– передаточные числа:	–	низшая	высшая	–	–	–
дополнительная понижающая передача	–	–	–	12,91	10,24	9,48
I	7,82	7,82	6,38	8,96	6,57	6,58
II	4,03	4,03	3,29	6,37	4,78	4,68
III	2,50	2,50	2,04	4,71	3,53	3,48
IV	1,53	1,53	1,25	3,53	2,61	2,62
V	1,00	1,00	0,815	2,54	1,86	1,89
VI	–	–	–	1,81	1,35	1,35
VII	–	–	–	1,34	1,00	1,00
VIII	–	–	–	1,00	0,74	0,75
З.Х.	7,38	7,38	6,02	12,20	9,44	8,97
Раздаточная коробка (тип, маркировка)	для 692910, 692911: механическая, двухступенчатая, с блокируемым межосевым дифференциалом планетарного типа; КАМАЗ для 692913: КАМАЗ, 65111-1800020-21, -22, -31, -32 – механическая, двухступенчатая, с блокировкой межосевого дифференциала					
– число передач	2					
– передаточные числа:						
– низшее	1,692					
– высшее	0,917					
Главная передача (тип, маркировка)	КАМАЗ, центральный двухступенчатый редуктор с блокируемым межколесным дифференциалом					
– передаточные числа	для 692910, 692911, 692912: 4,98 или 5,43 или 5,94 или 6,53 или 7,22; для 692913: 5,94 или 6,53 или 7,22					

к Одобрению типа транспортного средства № E-RU.MT39.B.00036

Для модификаций:	692913	692910, 692911	692912
Подвеска			
Передняя (описание)	зависимая, на двух полуэллиптических рессорах с гидравлическими телескопическими амортизаторами и резиновыми буферами	на двух полуэллиптических рессорах с гидравлическими амортизаторами, со стабилизатором поперечной устойчивости, задние концы рессор с резинометаллической опорой	зависимая, на двух полуэллиптических рессорах с гидравлическими амортизаторами, резиновыми буферами, со стабилизатором поперечной устойчивости или без него, задние концы рессор – скользящие
Задняя (описание)	балансирная на двух полуэллиптических рессорах, с реактивными штангами	балансирная, на двух полуэллиптических рессорах, с реактивными штангами, концы рессор – скользящие	
Рулевое управление (описание)	с гидроусилителем		
– рулевой механизм (тип, маркировка)	«винт-шариковая гайка-рейка-сектор»: КАМАЗ, 4310-3400020; RBL, C-500L715.102 (115.002) – только для 692910, 692911, 692912		
Для модификаций:	692913	692910, 692911	692912
Тормозные системы			
Рабочая (описание)	пневматический двухконтурный привод с разделением на контуры на переднюю ось и заднюю тележку, с АБС; тормозные механизмы всех колес – барабанные		
Запасная (описание)	каждый из контуров рабочей тормозной системы		
Стояночная (описание)	привод от пружинных энергоаккумуляторов к тормозным механизмам колес задней тележки		
Вспомогательная (износостойкая) (описание)	моторный тормоз-замедлитель	моторный тормоз-замедлитель с двумя заслонками в системе выпуска газов	моторный тормоз-замедлитель с одной или двумя заслонками в системе выпуска отработавших газов
– компрессор (маркировка)	Prva petoletka, 5 115 01 135 0; WABCO, 911.153.010.0; KNORR-BREMSE, LK 8906, 320cc (3971519); Ижевский механический завод, 53205-3509015, 53205-3509015-20	5 115.01.135.0 – «Prva petoletka» или 53205-3509015-20 – «Ижевский механический завод» или LP 3989, LK 8906 – KNORR-BREMSE	5 115.01.135.0 – «Prva petoletka» или 53205-3509015,-20 – «Ижевский механический завод»

к Одобрению типа транспортного средства № E-RU.MT39.B.00036

Для модификаций:	692913	692910, 692911	692912
– тормозные камеры (маркировка)	Передние: РААЗ, 25.3519211-10, 25.3519311-10; КЗТАА, 661-3519210-10, 661-3519310-10. Задние: РААЗ, 25.3519201; КЗТАА, 661-3519200.	Передние: тип 30; 661-3519310-10 или 661-3519310-30 – ЗАО «КЗТАА» или 25.3519311-10 или 25.3519311-40 – РААЗ. Задние: тип 24/20; 661-3519200 – ЗАО «КЗТАА»	Передние: 661-3519310 – ЗАО «КЗТАА» или 25.3519311 – РААЗ или К5 427 02 003 1 – «Prva petoletka» или 423 107 403 0, 423 107 014 0 – WABCO или ВХ3613-К053669N00, ВХ3614-К053692N00, ВХ3615-К053693N00, ВХ3616-К053694N00 – KNORR-BREMSE. Задние: 661-3519200 – ЗАО «КЗТАА»

Шины	размерность	минимально допустимый индекс нагрузки	скоростная категория	статический радиус, мм
Для модификаций: 692910, 692911, 692912	10.00R20	146/143 или 149/146	К или J	488
	11.00R20	150/146	К	505
	11R22.5	146/143	L	489
Для модификаций: 692913	425/85 R21	146 или 156	J и G	590 или 585
Оборудование транспортного средства				

Заместитель руководителя органа по сертификации

А.В. Мальцев

инициалы, фамилия



**Перечень документов, явившихся основанием для оформления
ОДОБРЕНИЯ ТИПА ТРАНСПОРТНОГО СРЕДСТВА**

Элементы объектов технического регулирования, в отношении которых установлены требования безопасности	Наименование и происхождение документа, подтверждающего соответствие	Номер документа и дата выпуска
1	2	3
Интерфейс, п. 9 Раздела II технического регламента о безопасности колесных транспортных средств	Декларация, Открытое акционерное общество «Челябинский механический завод» (ОАО «ЧМЗ»), Российская Федерация	Д-RU.MT39.B.00204 с 17.12.2012 по 16.12.2013
Световозвращатели, Правила ЕЭК ООН № 3-02, включая дополнения 1-10	Одобрение типа, Орган по сертификации автототехники - механических транспортных средств, запасных частей и принадлежностей АНО «Центр содействия сертификации автототехники» (ОС ЦСС АМТ), РОСС RU.0001.11MT25, Российская Федерация	K-RU.MT25.B.00012 с 08.02.2012 по 31.12.2012
	Одобрения типа, Орган по сертификации специальных и специализированных автотранспортных средств и услуг на автомобильном транспорте НО «Фонд развития сертификации спецавтотранспорта, средств механизации и технологий выполнения работ в строительстве» (ОС САТС «САМТ-Фонд»), РОСС RU.0001.10MT22, Российская Федерация	K-RU.MT22.B.00022.P1 с 12.09.2012 по 31.12.2012, K-RU.MT22.B.00023 с 10.02.2012 по 31.12.2012
	Сообщение, Федеральное агентство по техническому регулированию и метрологии, Российская Федерация	E22 R3 02 04522 Ext.1 от 10.10.2007
	Сертификат, Орган по сертификации изделий электрооборудования и электроники для механических транспортных средств, тракторов и прицепов АНО «СЕРТЭТ» (ОС «СЕРТЭТ»), РОСС RU.0001.11MT08, Российская Федерация	C-RU.MT08.B.00054 с 01.03.2011 по 01.03.2014

к Одобрению типа транспортного средства № E-RU.MT39.B.00036

1	2	3
Устройства для освещения заднего номерного знака, Правила ЕЭК ООН № 4-00, включая дополнения 1-14	Сертификат, ОС «СЕРТЭТ», РОСС RU.0001.11MT08, Российская Федерация	C-RU.MT08.B.00240 с 05.12.2011 по 05.12.2014
Указатели поворота, Правила ЕЭК ООН № 6-01, включая дополнения 1-19	Одобрение типа, ОС ЦСС АМТ, РОСС RU.0001.11MT25, Российская Федерация	K-RU.MT25.B.00012 с 08.02.2012 по 31.12.2012
	Одобрения типа, ОС САТС «САМТ-Фонд», РОСС RU.0001.10MT22, Российская Федерация	K-RU.MT22.B.00022.P1 с 12.09.2012 по 31.12.2012, K-RU.MT22.B.00023 с 10.02.2012 по 31.12.2012
	Сертификат, ОС «СЕРТЭТ», РОСС RU.0001.11MT08, Российская Федерация	C-RU.MT08.B.00054 с 01.03.2011 по 01.03.2014
Габаритные огни, сигналы торможения, Правила ЕЭК ООН № 7-02, включая дополнения 1-16	— " — "	— " — "
Устойчивость к воздействию внешних источников электромагнитного излучения и электромагнитная совместимость, Правила ЕЭК ООН № 10-03	Одобрение типа, ОС САТС «САМТ-Фонд», РОСС RU.0001.10MT22, Российская Федерация	K-RU.MT22.B.00022.P1 с 12.09.2012 по 31.12.2012
	Сертификат, ОС САТС «САМТ-Фонд», РОСС RU.0001.10MT22, Российская Федерация	C-RU.MT22.B.02172 с 02.07.2012 по 01.07.2016
Эффективность тормозных систем, Правила ЕЭК ООН № 13-10, включая дополнения 1-5	Одобрение типа, ОС САТС «САМТ-Фонд», РОСС RU.0001.10MT22, Российская Федерация	K-RU.MT22.B.00022.P1 с 12.09.2012 по 31.12.2012
Эффективность тормозных систем, Правила ЕЭК ООН № 13-11, включая дополнение 3	— " — "	— " — "
	Одобрение типа, ОС САТС «САМТ-Фонд», РОСС RU.0001.10MT22, Российская Федерация	K-RU.MT22.B.00023 с 10.02.2012 по 31.12.2012
	Одобрение типа, ОС ЦСС АМТ, РОСС RU.0001.11MT25, Российская Федерация	K-RU.MT25.B.00012 с 08.02.2012 по 31.12.2012



к Одобрению типа транспортного средства № E-RU.MT39.B.00036

1	2	3
Места крепления ремней безопасности, Правила ЕЭК ООН № 14-05, Правила ЕЭК ООН № 14-06, включая дополнения 1-4	Одобрение типа, ОС САТС «САМТ-Фонд», РОСС RU.0001.10MT22, Российская Федерация	K-RU.MT22.B.00023 с 10.02.2012 по 31.12.2012
Места крепления ремней безопасности, Правила ЕЭК ООН № 14-06, Правила ЕЭК ООН № 14-07, включая дополнение 1	Одобрение типа, ОС ЦСС АМТ, РОСС RU.0001.11MT25, Российская Федерация	K-RU.MT25.B.00012 с 08.02.2012 по 31.12.2012
Места крепления ремней безопасности, Правила ЕЭК ООН № 14-06, включая дополнения 1-4, Правила ЕЭК ООН № 14-07, включая дополнение 1	Одобрение типа, ОС САТС «САМТ-Фонд», РОСС RU.0001.10MT22, Российская Федерация	K-RU.MT22.B.00022.P1 с 12.09.2012 по 31.12.2012
Требования к ремням безопасности и оснащению удерживающими системами, Правила ЕЭК ООН № 16-04, включая дополнения 1-11	— " — "	K-RU.MT22.B.00023 с 10.02.2012 по 31.12.2012
Требования к ремням безопасности и оснащению удерживающими системами, Правила ЕЭК ООН № 16-04, включая дополнения 1-11, Правила ЕЭК ООН № 16-06	Одобрение типа, ОС ЦСС АМТ, РОСС RU.0001.11MT25, Российская Федерация	K-RU.MT25.B.00012 с 08.02.2012 по 31.12.2012
Требования к ремням безопасности и оснащению удерживающими системами, Правила ЕЭК ООН № 16-06, включая дополнение 1	Одобрение типа, ОС САТС «САМТ-Фонд», РОСС RU.0001.10MT22, Российская Федерация	K-RU.MT22.B.00022.P1 с 12.09.2012 по 31.12.2012
Защита транспортного средства от несанкционированного использования, Правила ЕЭК ООН № 18-03, включая дополнения 1-2	Одобрение типа, ОС ЦСС АМТ, РОСС RU.0001.11MT25, Российская Федерация	K-RU.MT25.B.00012 с 08.02.2012 по 31.12.2012
	Одобрения типа, ОС САТС «САМТ-Фонд», РОСС RU.0001.10MT22, Российская Федерация	K-RU.MT22.B.00022.P1 с 12.09.2012 по 31.12.2012, K-RU.MT22.B.00023 с 10.02.2012 по 31.12.2012
Передние противотуманные фары, Правила ЕЭК ООН № 19-03, включая дополнение 1 и 2	— " — "	— " — "
Фонари заднего хода, Правила ЕЭК ООН № 23-00, включая дополнение 1-15	Сертификат, ОС «СЕРТЭТ», РОСС RU.0001.11MT08, Российская Федерация	C-RU.MT08.B.00054 с 01.03.2011 по 01.03.2014

к Одобрению типа транспортного средства № E-RU.MT39.B.00036

1	2	3
Звуковые сигнальные приборы, Правила ЕЭК ООН № 28-00, включая дополнения 1-3	Одобрение типа, ОС ЦСС АМТ, РОСС RU.0001.11MT25, Российская Федерация	K-RU.MT25.B.00012 с 08.02.2012 по 31.12.2012
	Одобрения типа, ОС САТС «САМТ-Фонд», РОСС RU.0001.10MT22, Российская Федерация	K-RU.MT22.B.00022.P1 с 12.09.2012 по 31.12.2012, K-RU.MT22.B.00023 с 10.02.2012 по 31.12.2012
Защитные свойства кабин, Правила ЕЭК ООН № 29-02, включая дополнение 1	— " — "	— " — "
Лампы накаливания*, Правила ЕЭК ООН № 37-03, включая дополнение 1-34	— " — "	— " — "
	Сертификат, ОС «СЕРТЭТ», РОСС RU.0001.11MT08, Российская Федерация	РОСС DE.MT08.B03981 с 05.05.2010 по 05.05.2013
Задние противотуманные огни, Правила ЕЭК ООН № 38-00, включая дополнения 1-14	Сертификат, ОС «СЕРТЭТ», РОСС RU.0001.11MT08, Российская Федерация	C-RU.MT08.B.00054 с 01.03.2011 по 01.03.2014
Механизмы измерения скорости, Правила ЕЭК ООН № 39-00, включая дополнения 1-5	Одобрение типа, ОС ЦСС АМТ, РОСС RU.0001.11MT25, Российская Федерация	K-RU.MT25.B.00012 с 08.02.2012 по 31.12.2012
	Одобрения типа, ОС САТС «САМТ-Фонд», РОСС RU.0001.10MT22, Российская Федерация	K-RU.MT22.B.00022.P1 с 12.09.2012 по 31.12.2012, K-RU.MT22.B.00023 с 10.02.2012 по 31.12.2012
Оснащение безопасными стеклами, Правила ЕЭК ООН № 43-00, включая дополнения 1-6	Одобрения типа, ОС САТС «САМТ-Фонд», РОСС RU.0001.10MT22, Российская Федерация	K-RU.MT22.B.00022.P1 с 12.09.2012 по 31.12.2012, K-RU.MT22.B.00023 с 10.02.2012 по 31.12.2012
	Сертификат, Орган по сертификации общество с ограниченной ответственностью «Саратовский центр сертификации и менеджмента», РОСС RU.0001.10АЮ17, Российская Федерация	C-RU.АЮ17.B.00977 с 02.02.2012 по 01.02.2015
Оснащение безопасными стеклами, Правила ЕЭК ООН № 43-00, включая дополнения 1-6, Правила ЕЭК ООН № 43-00, включая дополнения 1-8	Одобрение типа, ОС ЦСС АМТ, РОСС RU.0001.11MT25, Российская Федерация	K-RU.MT25.B.00012 с 08.02.2012 по 31.12.2012
	Одобрения типа, ОС САТС «САМТ-Фонд», РОСС RU.0001.10MT22, Российская Федерация	K-RU.MT22.B.00022.P1 с 12.09.2012 по 31.12.2012

к Одобрению типа транспортного средства № E-RU.MT39.B.00036

1	2	3
Оснащение устройствами непрямого обзора, Правила ЕЭК ООН № 46-02, включая дополнения 1-4	Одобрение типа, ОС ЦСС АМТ, РОСС RU.0001.11MT25, Российская Федерация	K-RU.MT25.B.00012 с 08.02.2012 по 31.12.2012
	Одобрение типа, ОС САТС «САМТ-Фонд», РОСС RU.0001.10MT22, Российская Федерация	K-RU.MT22.B.00023 с 10.02.2012 по 31.12.2012
Количество, месторасположение, характеристики и действие устройств освещения и световой сигнализации, Правила ЕЭК ООН № 48-03, включая дополнения 1-3	Протокол, ОАО «ЧМЗ», Российская Федерация	18 от 20.11.2012
Внешний шум, Правила ЕЭК ООН № 51-01	Одобрение типа, ОС ЦСС АМТ, РОСС RU.0001.11MT25, Российская Федерация	K-RU.MT25.B.00012 с 08.02.2012 по 31.12.2012
	Одобрение типа, ОС САТС «САМТ-Фонд», РОСС RU.0001.10MT22, Российская Федерация	K-RU.MT22.B.00023 с 10.02.2012 по 31.12.2012
Внешний шум, Правила ЕЭК ООН № 51-02, включая дополнения 1-4, 6	Одобрение типа, ОС САТС «САМТ-Фонд», РОСС RU.0001.10MT22, Российская Федерация	K-RU.MT22.B.00022.P1 с 12.09.2012 по 31.12.2012
Оснащение шинами, Правила ЕЭК ООН № 54-00, включая дополнения 1-17	Одобрение типа, ОС ЦСС АМТ, РОСС RU.0001.11MT25, Российская Федерация	K-RU.MT25.B.00012 с 08.02.2012 по 31.12.2012
	Одобрения типа, ОС САТС «САМТ-Фонд», РОСС RU.0001.10MT22, Российская Федерация	K-RU.MT22.B.00022.P1 с 12.09.2012 по 31.12.2012, K-RU.MT22.B.00023 с 10.02.2012 по 31.12.2012
Оснащение задними защитными устройствами, Правила ЕЭК ООН № 58-02	Протокол, ОАО «ЧМЗ», Российская Федерация	19 от 20.11.2012
Травмобезопасность наружных выступов, Правила ЕЭК ООН № 61-00, включая дополнение 1	Одобрение типа, ОС ЦСС АМТ, РОСС RU.0001.11MT25, Российская Федерация	K-RU.MT25.B.00012 с 08.02.2012 по 31.12.2012
	Одобрения типа, ОС САТС «САМТ-Фонд», РОСС RU.0001.10MT22, Российская Федерация	K-RU.MT22.B.00022.P1 с 12.09.2012 по 31.12.2012, K-RU.MT22.B.00023 с 10.02.2012 по 31.12.2012

к Одобрению типа транспортного средства № E-RU.MT39.B.00036

1	2	3
Количество, месторасположение и характеристики задних опознавательных знаков для транспортных средств большой длины и грузоподъемности, Правила ЕЭК ООН № 70-01, включая дополнения 1-7	Сертификат, ОС САТС «САМТ-Фонд», РОСС RU.0001.10MT22, Российская Федерация	C-NL.MT22.B.00387 с 25.04.2011 по 24.04.2014
	Протокол, ОАО «ЧМЗ», Российская Федерация	21 от 20.11.2012
Рулевое управление, Правила ЕЭК ООН № 79-01, включая дополнения 1-3	Одобрение типа, ОС ЦСС АМТ, РОСС RU.0001.11MT25, Российская Федерация	K-RU.MT25.B.00012 с 08.02.2012 по 31.12.2012
	Одобрения типа, ОС САТС «САМТ-Фонд», РОСС RU.0001.10MT22, Российская Федерация	K-RU.MT22.B.00022.P1 с 12.09.2012 по 31.12.2012
	Сообщение, Федеральное агентство по техническому регулированию и метрологии, Российская Федерация	E22 79R-01 03014 Ext.:2 от 31.05.2011
Устройства ограничения максимальной скорости, Правила ЕЭК ООН № 89-00, включая дополнение 1	Одобрение типа, ОС ЦСС АМТ, РОСС RU.0001.11MT25, Российская Федерация	K-RU.MT25.B.00012 с 08.02.2012 по 31.12.2012
	Одобрения типа, ОС САТС «САМТ-Фонд», РОСС RU.0001.10MT22, Российская Федерация	K-RU.MT22.B.00022.P1 с 12.09.2012 по 31.12.2012, K-RU.MT22.B.00023 с 10.02.2012 по 31.12.2012
Боковые габаритные фонари, Правила ЕЭК ООН № 91-00, включая дополнения 1-11	— " — " —	— " — " —
	Сообщение, Федеральное агентство по техническому регулированию и метрологии, Российская Федерация	E22 R91 00 04522 Ext.1 от 10.10.2007
Светоотражающая маркировка, Правила ЕЭК ООН № 104-00, включая дополнения 1-6	Сертификат, ОС «СЕРТЭТ», РОСС RU.0001.11MT08, Российская Федерация	C-RU.MT08.B.00054 с 01.03.2011 по 01.03.2014
	Сертификат, Орган по сертификации продукции автомобилестроения ООО «Центр сертификации» (ОС ЦС), РОСС RU.0001.11MT39, Российская Федерация	C-RU.MT39.B.01545 с 24.03.2012 по 23.03.2016

к Одобрению типа транспортного средства № E-RU.MT39.B.00036

1	2	3
Фары ближнего и дальнего света, Правила ЕЭК ООН № 112-00, Включая дополнения 1-12	Одобрение типа, ОС ЦСС АМТ, РОСС RU.0001.11MT25, Российская Федерация	K-RU.MT25.B.00012 с 08.02.2012 по 31.12.2012
	Одобрения типа, ОС САТС «САМТ-Фонд», РОСС RU.0001.10MT22, Российская Федерация	K-RU.MT22.B.00022.P1 с 12.09.2012 по 31.12.2012, K-RU.MT22.B.00023 с 10.02.2012 по 31.12.2012
Уровень шума от качения шин, Правила ЕЭК ООН № 117-01	Одобрение типа, ОС ЦСС АМТ, РОСС RU.0001.11MT25, Российская Федерация	K-RU.MT25.B.00012 с 08.02.2012 по 31.12.2012
	Одобрение типа, ОС САТС «САМТ-Фонд», РОСС RU.0001.10MT22, Российская Федерация	K-RU.MT22.B.00022.P1 с 12.09.2012 по 31.12.2012
	Сообщения, Ministry of Transport, Posts and Telecommunications of the Slovak Republic, Slovak Republic	E27*117R-01*0019 S*00 от 14.05.2009, E27*117R-01*0044 S*00 от 18.08.2009, E27*117R-01*0086 S*00 от 29.10.2009
Системы отопления, Правила ЕЭК ООН № 122-00, включая дополнение 1	Одобрение типа, ОС САТС «САМТ-Фонд», РОСС RU.0001.10MT22, Российская Федерация	K-RU.MT22.B.00022.P1 с 12.09.2012 по 31.12.2012
	Сертификат, ОС САТС «САМТ-Фонд», РОСС RU.0001.10MT22, Российская Федерация	C-RU.MT22.B.02170 с 02.07.2012 по 01.07.2016
Выбросы вредных (загрязняющих) веществ, Технический регламент «О требованиях к выбросам автомобильной техникой, выпускаемой в обращение на территории Российской Федерации, вредных (загрязняющих) веществ», пункт 8б: Правила ЕЭК ООН № 24-03, № 96-01 (Экологический класс 3)	Сертификат, ОС САТС «САМТ-Фонд», РОСС RU.0001.10MT22, Российская Федерация	C-RU.MT22.B.00022 с 29.08.2007 по 31.12.2012

к Одобрению типа транспортного средства № E-RU.MT39.B.00036

1	2	3
Выбросы вредных (загрязняющих) веществ, Технический регламент «О требованиях к выбросам автомобильной техникой, выпускаемой в обращение на территории Российской Федерации, вредных (загрязняющих) веществ», пункт 8б: Правила ЕЭК ООН № 24-03, № 49-04А (Экологический класс 3)	Сертификаты, ОС САТС «САМТ-Фонд», РОСС RU.0001.10MT22, Российская Федерация	C-RU.MT22.B.00029 с 05.10.2007 по 31.12.2012, C-RU.MT22.B.00120 с 16.12.2009 по 31.12.2012
Внутренний шум, п. 2 Приложения 3 к техническому регламенту о безопасности колесных транспортных средств (ГОСТ Р 51616-2000)	Одобрение типа, ОС ЦСС АМТ, РОСС RU.0001.11MT25, Российская Федерация	K-RU.MT25.B.00012 с 08.02.2012 по 31.12.2012
	Одобрения типа, ОС САТС «САМТ-Фонд», РОСС RU.0001.10MT22, Российская Федерация	K-RU.MT22.B.00022.P1 с 12.09.2012 по 31.12.2012, K-RU.MT22.B.00023 с 10.02.2012 по 31.12.2012
Содержание вредных веществ в воздухе кабины водителя и пассажирского помещения транспортного средства, п. 3 Приложения 3 к техническому регламенту о безопасности колесных транспортных средств (ГОСТ Р 51206-2004)	— " — "	— " — "
Управляемость и устойчивость, п. 4 Приложения 3 к техническому регламенту о безопасности колесных транспортных средств	— " — "	— " — "
Передняя обзорность, п. 5 Приложения 3 к техническому регламенту о безопасности колесных транспортных средств (ГОСТ Р 51266-99)	Протокол, Испытательная лаборатория продукции автомобилестроения ООО «Испытательный Центр» (ИЛ ИЦ), РОСС RU.0001.21MT85, Российская Федерация	49К/1-2012 от 02.11.2012
	Одобрение типа, ОС ЦСС АМТ, РОСС RU.0001.11MT25, Российская Федерация	K-RU.MT25.B.00012 с 08.02.2012 по 31.12.2012
Вентиляция, отопление и кондиционирование, п. 6 Приложения 3 к техническому регламенту о безопасности колесных транспортных средств (ГОСТ Р 50993-96)	Одобрения типа, ОС САТС «САМТ-Фонд», РОСС RU.0001.10MT22, Российская Федерация	K-RU.MT22.B.00022.P1 с 12.09.2012 по 31.12.2012, K-RU.MT22.B.00023 с 10.02.2012 по 31.12.2012
	— " — "	— " — "

1	2	3
Габаритные и весовые ограничения, Приложение 4 к техническому регламенту о безопасности колесных транспортных средств	Протокол, ОАО «ЧМЗ», Российская Федерация	22 от 20.11.2012
Требования к автокранам и транспортным средствам, оснащенным кранами-манипуляторами, п. 1.4 Приложения 6 к техническому регламенту о безопасности колесных транспортных средств	— " — "	24 от 20.11.2012
Маркировка и возможность идентификации, Приложение 8 к техническому регламенту о безопасности колесных транспортных средств	Декларация, ОАО «ЧМЗ», Российская Федерация	Д-RU.MT39.B.00204 с 17.12.2012 по 16.12.2013

* – допускается установка ламп, имеющих отличные от указанных подтверждающие соответствие документы, при условии наличия на них соответствующей маркировки знаком официального утверждения.

Заместитель руководителя органа по сертификации



А.В. Мальцев
инициалы, фамилия

к Одобрению типа транспортного средства № E-RU.MT39.B.00036

ОПИСАНИЕ МАРКИРОВКИ ТРАНСПОРТНОГО СРЕДСТВА

1. Место расположения и форма знака обращения на рынке:

На табличке изготовителя.

Знак обращения на рынке выполнен в соответствии с Постановлением Правительства Российской Федерации от 19 ноября 2003 г. № 696.

2. Место расположения таблички изготовителя:

В правом дверном проеме кабины над аркой колеса.

3. Место расположения идентификационного номера:

3.1. На табличке изготовителя.

3.2. На раме кранового оборудования, спереди, справа.

4. Структура и содержание идентификационного номера (номеров) транспортных средств:

1	2	3	4	5	6	7	8	9	10	11	12	13	14	15	16	17
X	8	9	6	9	2	9	1	?	D	0	A	V	4	?	?	?

поз. 1 - 3: Международный идентификационный код изготовителя (WMI):

X89 – код изготовителя (см. также поз. 12-14), указывающий на то, что объем его производства не превышает 500 ед. в год.

поз. 4 - 8: Код типа транспортного средства:

«69291» – 6929.

поз. 9: Обозначение модификации транспортного средства:

0 – 692910;

1 – 692911;

2 – 692912;

3 – 692913.

поз. 10: Год выпуска согласно Таблице 1 Приложения 8 к техническому регламенту

«О безопасности колесных транспортных средств»:

D – 2013 год.

поз. 11: 0 – постоянный символ.

поз. 12 - 14: «AV4» – код изготовителя (совместно с WMI): ОАО «ЧМЗ», Российская Федерация.

поз. 15-17: Производственный номер транспортного средства.

Заместитель руководителя органа по сертификации

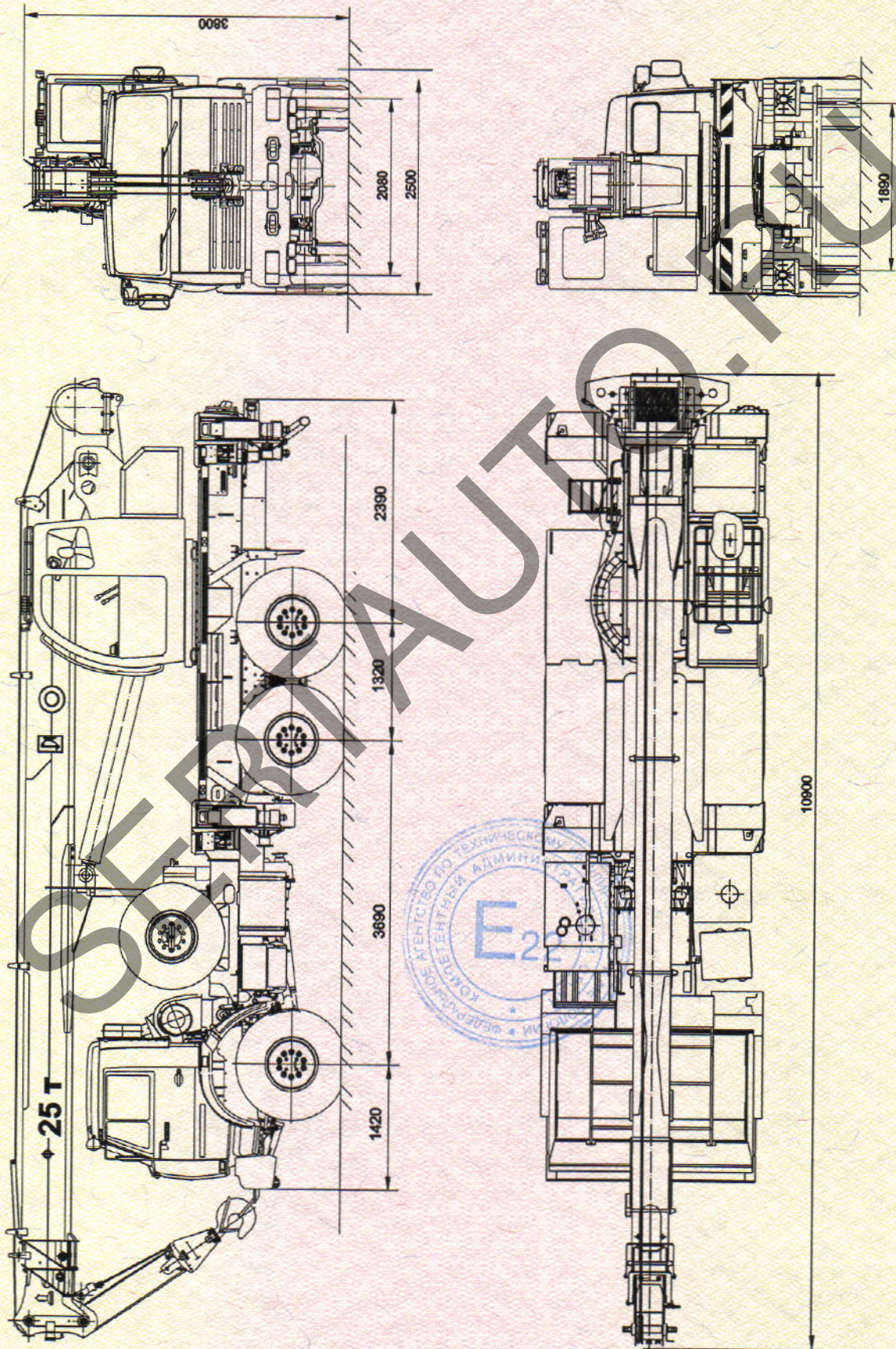
А.В. Мальцев

инициалы, фамилия



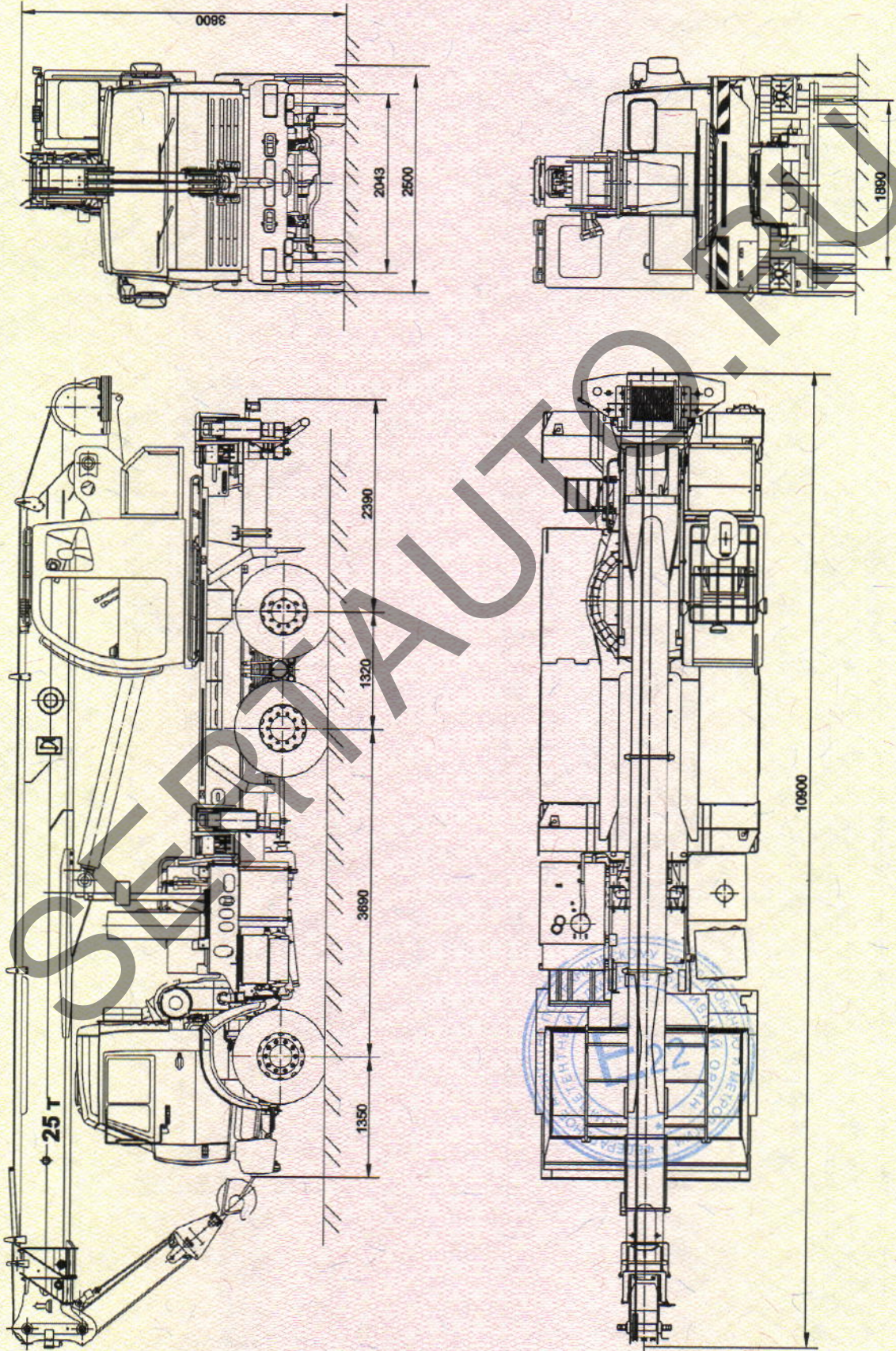
ОБЩИЙ ВИД ТРАНСПОРТНОГО СРЕДСТВА

6929 в модификациях 692910 и 692911



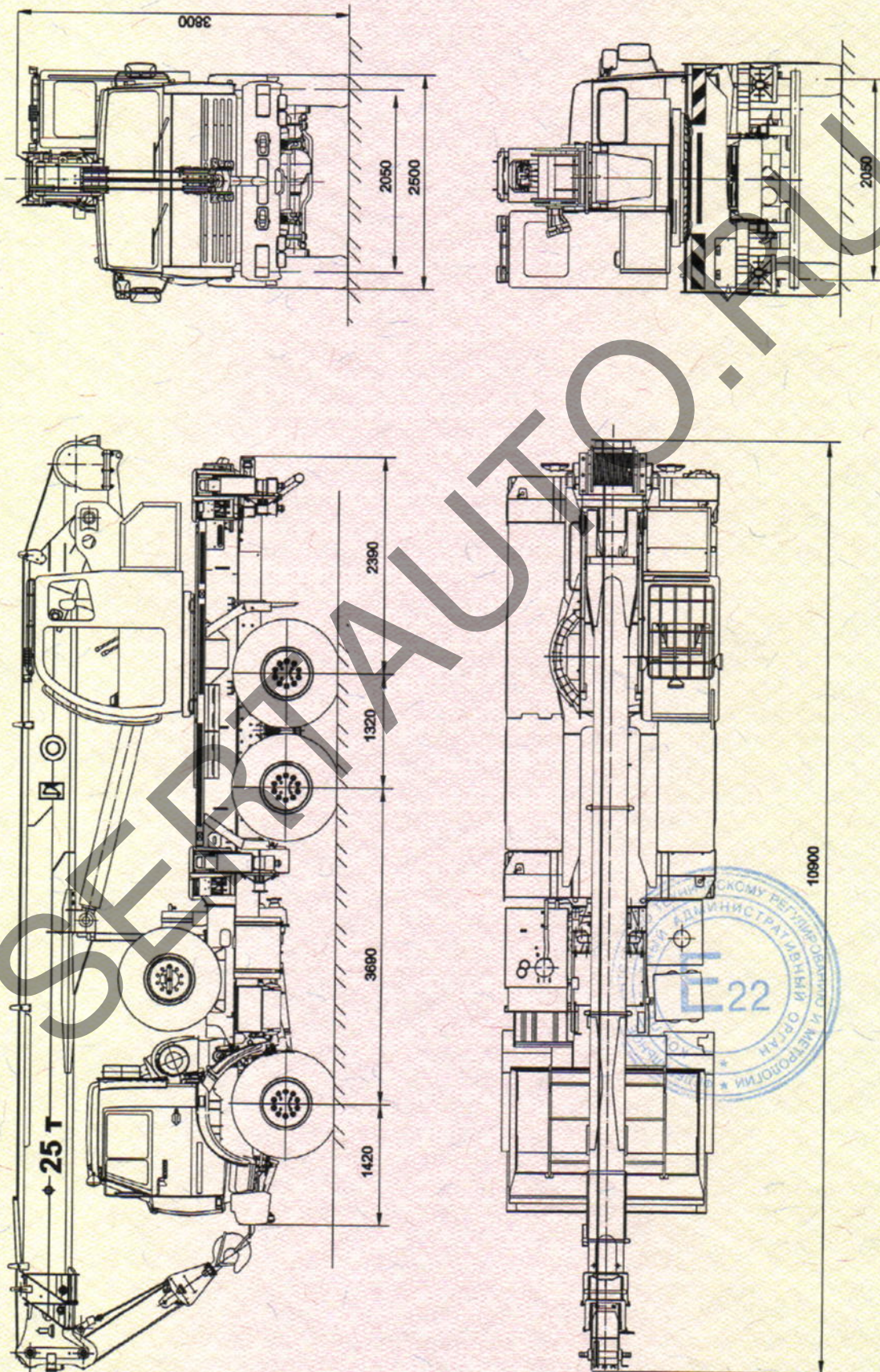
к Одобрению типа транспортного средства № E-RU.MT39.B.00036

ОБЩИЙ ВИД ТРАНСПОРТНОГО СРЕДСТВА
6929 в модификации 692912



к Одобрению типа транспортного средства № E-RU.MT39.B.00036

**ОБЩИЙ ВИД ТРАНСПОРТНОГО СРЕДСТВА
6929 в модификации 692913**



Приложение № _____

Стр. _____

к Одобрению типа транспортного средства № _____

SERTAUTO.RU