

E-RU.MT22.B.00394*

01 января 2013 г.

31 декабря 2013 г.

СПЕЦИАЛЬНЫХ И СПЕЦИАЛИЗИРОВАННЫХ АВТОТРАНСПОРТНЫХ СРЕДСТВ И УСЛУГ НА АВТОМОБИЛЬНОМ ТРАНСПОРТЕ (ОС САТС) НЕКОММЕРЧЕСКОЙ ОРГАНИЗАЦИИ "ФОНД РАЗВИТИЯ СЕРТИФИКАЦИИ СПЕЦАВТОТРАНСПОРТА, СРЕДСТВ МЕХАНИЗАЦИИ И ТЕХНОЛОГИЙ ВЫПОЛНЕНИЯ РАБОТ В СТРОИТЕЛЬСТВЕ" ("САМТ-ФОНД")

РФ, 105062, г. Москва, Подсосенский пер., д.21, стр.3, ОГРН 1077700018796, № РОСС RU.0001.10MT22 от 03.06.2009 г. до 03.06.2014 г., тел. (495) 916-28-58, факс: (495) 917-21-60, E-mail: griff@samt-fond.ru

МАРКА	-
КОММЕРЧЕСКОЕ НАИМЕНОВАНИЕ	-
ТИП	КО-427-3?, КО-449-3?, КО-450-??, КО-452, КО-452-04, КО-456-1?, КО-529-08, КО-713Н-40, КО-806-20
ШАССИ	МАЗ-5337А2 (КО-427-32, КО-449-33, КО-452, КО-529-08, КО-806-20); МАЗ-533731 (КО-427-33, КО-449-34, КО-452-04); МАЗ-5336А3 (КО-449-35); МАЗ-5551А2 (КО-450-10); МАЗ-438043 (КО-450-08, КО-456-1?, КО-713Н-40)
МОДИФИКАЦИИ	КО-427-32, КО-427-33, КО-449-33, КО-449-34, КО-449-35, КО-450-08, КО-450-10, КО-456-10, КО-456-11, КО-713Н-40, КО-713Н-41, КО-713Н-42, КО-713Н-43, КО-713Н-44, КО-806-20, КО-806-21, КО-806-22, КО-806-23
КАТЕГОРИЯ	N ₃
ЭКОЛОГИЧЕСКИЙ КЛАСС	3
КОД ОКП / ТН ВЭД	48 5311/ 8704 22 (КО-427-3?, КО-449-3?, КО-450-??, КО-452, КО-452-04, КО-456-1?); 48 5313/ 8705 90 (КО-529-08), 48 5332/ 8705 90 (КО-713Н-40, КО-806)
ЗАЯВИТЕЛЬ И ЕГО АДРЕС	Открытое акционерное общество «Мценский завод коммунального машиностроения» Россия, 303036, Орловская область, г. Мценск, микрорайон «Коммаш» ОГРН 1025700525630; тел.: (48646) 9-10-09; факс: (48646) 9-10-02
ИЗГОТОВИТЕЛЬ И ЕГО АДРЕС	Открытое акционерное общество «Мценский завод коммунального машиностроения» Россия, 303036, Орловская область, г. Мценск, микрорайон «Коммаш» ОГРН 1025700525630; тел.: (48646) 9-10-09; факс: (48646) 9-10-02

* - является распространением «Одобрения типа транспортного средства» № РОСС RU.MT22.E06009И1, выданного со сроком действия до 31.12.2012 г. на транспортные средства экологического класса 3.

ПРЕДСТАВИТЕЛЬ ИЗГОТОВИТЕЛЯ И ЕГО АДРЕС	-
СБОРОЧНЫЙ ЗАВОД И ЕГО АДРЕС	Россия, 303036, Орловская область, г. Мценск, микрорайон «Коммаш»
ПОСТАВЩИК СБОРОЧНЫХ КОМПЛЕКТОВ И ЕГО АДРЕС	-

соответствуют установленным в Российской Федерации требованиям технического регламента о безопасности колесных транспортных средств.

Действие данного ОДОБРЕНИЯ ТИПА ТРАНСПОРТНОГО СРЕДСТВА распространяется на серийно выпускаемую продукцию.

Данное ОДОБРЕНИЕ ТИПА ТРАНСПОРТНОГО СРЕДСТВА без приложений не действительно.

Приложение № 1. Общие характеристики транспортного средства

Приложение № 2. Перечень документов, явившихся основанием для оформления ОДОБРЕНИЯ ТИПА ТРАНСПОРТНОГО СРЕДСТВА

Приложение № 3. Описание маркировки транспортного средства

Приложение № 4. Общие виды транспортных средств на шестнадцать страниц.

ДОПОЛНИТЕЛЬНАЯ ИНФОРМАЦИЯ

Назначение транспортных средств:

- мусоровоз (КО-427-3?, КО-449-3?, КО-450-??, КО-452, КО-452-04, КО-456-1?);
- для механизированного забора, транспортирования и выгрузки жидких отходов (КО-529-08);
- для всесезонного ухода за автодорогами (КО-713Н-40, КО-806-20)

В связи с несоответствием параметров транспортных средств значениям, установленным в п.п. 1.2, 3.1 и 3.2 Приложения № 4 к техническому регламенту о безопасности колесных транспортных средств, для передвижения транспортных средств по территории Российской Федерации необходимо оформление специального разрешения.

Транспортные средства не используются для перевозки опасных грузов.

Руководитель органа по сертификации

подпись

М.И. Грифф

инициалы, фамилия

ОДОБРЕНИЕ ТИПА ТРАНСПОРТНОГО СРЕДСТВА УТВЕРЖДЕНО.

Внесена запись в реестр за № E-RU.MT22.B.00394 от 17 декабря 2012 г.

Заместитель руководителя

РОССТАНДАРТА

наименование федерального органа исполнительной власти, выполняющего функции компетентного административного органа Российской Федерации в соответствии с Женевским Соглашением 1958 года

подпись

А.В. Зажигалкин

инициалы, фамилия

E-RU.MT22.B.00394

ОБЩИЕ ХАРАКТЕРИСТИКИ ТРАНСПОРТНОГО СРЕДСТВА

Колесная формула / ведущие колеса	4x2 / задние					
Схема компоновки транспортного средства	кабина над двигателем					
Расположение двигателя	переднее продольное					
Исполнение загрузочного пространства	цельнометаллический кузов с задней загрузкой (КО-427-3?, КО-456-1?); цельнометаллический кузов с верхним люком для загрузки мусора и правосторонним манипулятором (КО-449-3?); металлическая платформа со съёмным цельнометаллическим контейнером и с подъемно-опрокидывающим оборудованием (КО-450-??, КО-452, КО-452-04); цельнометаллическая цистерна (КО-529-08); цельнометаллический кузов или цельнометаллическая цистерна; в передней части – плужное оборудование или поворотные сопла поливочного оборудования; в межбазовом пространстве – щеточное оборудование или без него (КО-713Н-40, КО-806-20)					
Кабина	цельнометаллическая, двухдверная, двухместная, опрокидывающаяся вперед					
Габаритные размеры, мм						
- длина	6100...9800					
- ширина	2500...3100					
- высота	3200...3750					
для модификаций:	КО-427-32, КО-427-33, КО-449-33, КО-449-34, КО-452, КО-452-04, КО-529-08, КО-806-20	КО-449-35	КО-450-10	КО-450-08, КО-456-10, КО-456-11, КО-713Н-40		
База, мм	3950	4900	3300	3400		
Колея передних/задних колес, мм	2035 / 1790			1953 / 1844		
для модификаций:	КО-427-32, КО-427-33	КО-449-33, КО-449-34	КО-449-35	КО-450-08	КО-450-10	КО-452, КО-452-04
Масса транспортного средства в снаряженном состоянии, кг	12125	11025	11825	7100	9275	10525
Полная масса транспортного средства, кг						
- технически допустимая	19000	20000	12500	15695	18000	
- разрешенная	18000					
Максимальная осевая масса, кг						
- на переднюю ось (технически допустимая)	6000	7000	4500	5250	6500	
- на переднюю ось (разрешенная)	10000					
- на заднюю ось (технически допустимая)	13000	13000	8000	10445	11500	
- на заднюю ось (разрешенная)	11500					
Максимальная масса прицепа, кг	буксировка прицепа не предусмотрена					

E-RU.MT22.B.00394

для модификаций:	КО-456-10	КО-456-11	КО-529-08	КО-713Н-40	КО-806-20
Масса транспортного средства в снаряженном состоянии, кг	8425	8175	8925	6485 - 7225	8970 - 9755
Полная масса транспортного средства, кг					
- технически допустимая	12500		18000	12500	18000
- разрешенная	18000				
Максимальная осевая масса, кг					
- на переднюю ось (технически допустимая)	4500		6500	4500	6500
- на переднюю ось (разрешенная)	10000				
- на заднюю ось (технически допустимая)	8000		11500	8000	11500
- на заднюю ось (разрешенная)	11500				
Максимальная масса прицепа, кг	буксировка прицепа не предусмотрена				
для модификаций на шасси:	МАЗ-5337А2 МАЗ-5551А2	МАЗ-5336А3	МАЗ-533731	МАЗ-438043	
Двигатель (марка, тип)	ЯМЗ-6563.10	ЯМЗ-6562.10	DEUTZ BF4M1013FC Code 140G/2	ММЗ, Д-245.30ЕЗ	
четырёхтактный дизель					
- количество и расположение цилиндров	6, V-образное		4, рядное		
- рабочий объем цилиндров, см ³	11150		4764	4750	
- степень сжатия	17,5		18,1	17,0	
- максимальная мощность, кВт (мин ⁻¹), по методике Правил ЕЭК ООН № 85	167 (1900)	181,8 (1900)	140 (2300)	111,4 (2400)	
- максимальный крутящий момент, Нм (мин ⁻¹)	1026 (1100...1300)	1124 (1100...1300)	700 (1400)	567 (1400...1600)	
Топливо	дизельное				
Система питания (тип)	впрыскивание топлива под давлением				
Блок управления (маркировка)	НПК «Элара» 50.3763		Bosch-MS 6.2-6.9, DEUTZ - № 0419 9665, 0419 9551	Robert Bosch GmbH, EDS 7 UC31-14GO	
ТНВД (тип, маркировка)	ЯЗДА, 136		Bosch PLD 12A (DEUTZ № 211 2706 KZ)	Bosch, CP3.3	
Форсунки (тип, маркировка)	ЯЗДА, 267-20, 267-21		Bosch, DLLA 144 PV 3 189 366; DLLA 144 P 1194; DLLA 147 P 1230	Bosch, B 445 121 481	
Нагнетатель воздуха (тип, маркировка)	НПО «Турботехника»: ТКР-90, ТКР-90-1; CZ: K36; Holset: HX40W		Schwitzer, S 200 G 054 J	Borg Warner, S200G; CZ, 6668WBS3/5.31 XM (C15)	
Воздушный фильтр (тип, маркировка)	МАЗ, Ремиз, 238Н-1109010(-??)			МАЗ, Ремиз, 5337- 1109510(??)	
сухого типа, с бумажным фильтрующим элементом					

E-RU.MT22.B.00394

для модификаций на шасси:	МАЗ-5337А2 МАЗ-5551А2	МАЗ-5336А3	МАЗ-533731	МАЗ-438043					
Система выпуска и нейтрализации отработавших газов	один глушитель, система нейтрализации отработавших газов отсутствует								
Глушители (маркировка)	МАЗ, 555002-1201010		МАЗ, 630300-1201010	МАЗ, 457041-1201010					
Трансмиссия	механическая								
Сцепление (марка, тип)	ЯМЗ, 182; MFZ, 430		MFZ, 395	MF, 362					
	сухое, однодисковое								
Коробка передач (марка, тип)	механическая								
ZF6S850	на шасси МАЗ-533731								
ЯМЗ-236П, ЯМЗ-2361, ЯМЗ-336, F6J95TB	на шасси МАЗ-5337А2, МАЗ-5551А2								
ЯМЗ-238А, ЯМЗ-238М, ЯМЗ-2381, ZF8S1350, ЯМЗ-239, МАЗ-543205, МЗКТ-65151, 9JS180А, 9JS180ТА, 9JS150F, ТМЗ-09.130, ZF9S1310ТО, ZF9S1315ТО, 9JS135А, 9JS135ТА	на шасси МАЗ-5336А3								
СAA3-433420, СAA3-3206, 6J70Т, 6J70ТА	на шасси МАЗ-438043								
для коробок передач:	ЯМЗ-236П, ЯМЗ-2361	СAA3-433420	СAA3-3206	6J70Т	6J70ТА	ЯМЗ-336	F6J95TB	ZF6S850	
- число передач	вперед – 5, назад - 1				вперед – 6, назад - 1				
- передаточные числа	I -	5.22	6.39	5.63	8.69	7.03	6.39	7.03	5.72
	II -	2.90	3.56	2.64	5.00	4.09	3.65	4.09	3.68
	III -	1.52	2.14	1.48	2.96	2.48	2.23	2.48	2.15
	IV -	1.00	1.23	1.00	1.86	1.56	1.42	1.56	1.41
	V -	0.66	1.00	0.81	1.34	1.00	1.00	1.00	1.00
	VI -	-	-	-	1.00	0.81	0.75	0.81	0.79
	3.X -	5.48	5.75	5.36	8.55	6.34	6.00	6.34	6.03
для коробок передач:	ЯМЗ-238А	ЯМЗ-238М, ЯМЗ-2381		МАЗ-543205	ТМЗ-09.130	ZF8S1350			
-число передач	вперед - 8, назад - 2			вперед - 9, назад – 1		вперед - 16, назад – 2			
-передаточные числа	I -	7,73	7,30	10,08	12,10	11,64	8,28		
	II -	5,52	4,86	6,13	7,07	8,00	5,69		
	III -	3,94	3,50	4,51	4,97	5,73	4,07		
	IV -	2,80	2,48	3,50	3,59	4,07	2,90		
	V -	1,96	2,09	2,78	2,80	2,86	2,03		
	VI -	1,39	1,39	1,75	1,97	1,96	1,40		
	VII -	1,00	1,00	1,29	1,38	1,41	1,00		
	VIII -	0,71	0,71	1,00	1,00	1,00	0,71		
	IX -	-	-	0,795	0,78	-	-		
	3.XI -	11,78	10,46	9,55	11,21	9,41	6,70		
	3.XII -	2,99	2,99	-	-	-	-		

E-RU.MT22.B.00394

для коробок передач:	ЯМЗ-239	9JS180A, 9JS180TA	9JS150F	9JS135A, 9JS135TA	МЗКТ-65151	ZF9S1310TO, ZF9S1315TO
-число передач	вперед - 9, назад – 1					
-передаточные числа	I - 12,24	10,69	10,06	11,02	10,08	9,48
	II - 6,88	7,08	6,71	6,55	6,13	6,58
	III - 4,86	5,25	4,92	4,64	4,51	4,68
	IV - 3,50	3,40	3,36	3,36	3,50	3,48
	V - 2,74	2,68	2,65	2,46	2,76	2,62
	VI - 1,97	2,08	2,00	1,95	1,75	1,89
	VII - 1,39	1,55	1,47	1,38	1,29	1,35
	VIII - 1,00	1,00	1,00	1,00	1,00	1,00
	IX - 0,78	0,79	0,79	0,73	0,788	0,75
	3.X. - 10,04	11,17	10,51	11,52	9,55	8,97
для модификаций на шасси:	МАЗ-5337А2, МАЗ-5551А2, МАЗ-5336А3, МАЗ-533731				МАЗ-438043	
Главная передача (тип, маркировка)	МАЗ или FAW или Arvin Meritor или MADARA AD или SISU, двойная, разнесенная, состоит из центрального конического редуктора и планетарных колесных передач или КАМАЗ, двойная, центральная				МАЗ или PAA3 или FAW или КАА3, одинарная, гипоидная	
- передаточное число	3.11, 3.45, 3.55, 3.57, 3.68, 3.86, 3.97, 4.20, 4.59, 4.73, 4.82, 4.84, 5.08, 5.14, 5.33, 5.49, 5.54, 5.71, 6.03, 6.40, 6.59, 6.94, 7.14, 7.57, 7.79				4.33, 4.62, 4.875, 4.88, 5.29	
Подвеска						
Передняя (описание)	зависимая, рессорная, с гидравлическими телескопическими амортизаторами, со стабилизатором поперечной устойчивости или без него					
Задняя (описание)	зависимая, рессорная, со стабилизатором поперечной устойчивости или без него или пневматическая с гидравлическими амортизаторами телескопического типа, со стабилизатором поперечной устойчивости или без него (для мод. на шасси МАЗ-5336А3)					
Рулевое управление (описание)	с гидроусилителем					
- рулевой механизм (тип, маркировка)	МАЗ, 64221-3400010, 64229-3400010-01, ШНКФ 453461.700 (для мод. на шасси МАЗ-5336А3, МАЗ-5337А2, МАЗ-533731, МАЗ-5551А2); МАЗ, 64221-3400010, ШНКФ 453461.400 (для мод. на шасси МАЗ-438043), "винт – шариковая гайка – рейка – сектор"					
Тормозные системы						
Рабочая (описание)	пневматический двухконтурный привод с разделением на контуры по осям, с АБС; тормозные механизмы всех колес – барабанные					
Запасная (описание)	каждый контур рабочей тормозной системы					
Стояночная (описание)	привод от пружинных энергоаккумуляторов к тормозным механизмам задних колес					
Вспомогательная (износостойкая) (описание)	газодинамический тормоз, установленный в выпускной системе двигателя, может устанавливаться ретардер					

E-RU.MT22.B.00394

для модификаций на шасси:	МАЗ-5337А2, МАЗ-5551А2, МАЗ-5336А3, МАЗ-533731		МАЗ-438043	
- компрессор (маркировка)	БЗА 5336-3509012 (-??)		БЗА, А29.05.000-БЗА	
- тормозные камеры (маркировка) - передняя ось	ГЗАА 24.3519010-01; МАЗ 5336-3519210/211; РААЗ АМО ЗИЛ 100-3519210/210-01		РААЗ АМО ЗИЛ 100-3519010-01; FAW 3519110/115-438043; ГЗАА 100-3519010-01	
- задняя ось	РААЗ АМО ЗИЛ 100-3519200-40; ГЗАА 24.3519200; МАЗ 5336-3519200		WABCO 925 324..., 925 494...; Knorr K2B1223; FAW 3530010-4380	
Шины	размерность	минимально допустимый индекс нагрузки	скоростная категория	статический радиус, мм
	9.00 R20	140/137	К	475
	11.00 R20	149/145; 150/146	J, К	505
	12.00 R20	154/149; 150/146	J	526
	315/80 R22.5	156/150; 154/150	L, M	499
	315/70 R22.5	154/150; 152/148	M, L	487
	315/60 R22.5	152/148	K, L	460
	295/80 R22.5	152/148	M	490
295/60 R22.5	150/147	K	427	
Оборудование транспортного средства	один проблесковый маячок оранжевого цвета (КО-529-08, КО-713Н-40, КО-806-20), одна фара для освещения рабочей зоны			

Руководитель органа по сертификации

подпись

М.И. Грифф

инициалы, фамилия

E-RU.MT22.B.00394

ОПИСАНИЕ МАРКИРОВКИ ТРАНСПОРТНОГО СРЕДСТВА

1. Место расположения и форма знака обращения на рынке:
На табличке изготовителя.
Знак обращения на рынке выполнен в соответствии с Постановлением Правительства Российской Федерации от 19 ноября 2003 г. № 696.
2. Место расположения таблички изготовителя:
В нижней части дверного проема правой двери кабины.
3. Место расположения идентификационного номера:
 - 3.1. На табличке изготовителя.
 - 3.2. На передней части кузова (цистерны), справа по ходу движения (КО-427-3?, КО-449-3?, КО-456-1?, КО-529-08).
 - 3.3. На раме в передней части, справа по ходу движения (КО-450-??).
 - 3.4. На надрамнике в передней части, справа по ходу движения (КО-452, КО-452-04);
 - 3.5. На задней опоре цистерны или кузова, справа по ходу движения (КО-713Н-40, КО-806-20).
4. Структура и содержание идентификационного номера (номеров) транспортных средств:

1	2	3	4	5	6	7	8	9	10	11	12	13	14	15	16	17
X	5	H	?	?	?	?	?	?	?	?	?	?	?	?	?	?

поз. 1 - 3: Международный идентификационный код изготовителя (WMI):

X5H - Открытое акционерное общество «Мценский завод коммунального машиностроения».

поз. 4 - 9: Обозначение типа транспортного средства и модификаций:

«427323» – КО-427-32, «427333» – КО-427-33,
 «449333» – КО-449-33, «449343» – КО-449-34,
 «449353» – КО-449-35, «450083» – КО-450-08,
 «450103» – КО-450-10, «452003» – КО-452,
 «452043» – КО-452-04, «456103» – КО-456-10,
 «456113» – КО-456-11, «529083» – КО-529-08,
 «713Н40» – КО-713Н-40, «713Н41» – КО-713Н-41,
 «713Н42» – КО-713Н-42, «713Н43» – КО-713Н-43,
 «713Н44» – КО-713Н-44, «806203» – КО-806-20,
 «806213» – КО-806-21, «806223» – КО-806-22,
 «806233» – КО-806-23..

поз. 10: Год выпуска или модельный год согласно Таблице 1 Приложения № 8 к техническому регламенту о безопасности колесных транспортных средств.

поз. 11 - 17: Производственный номер транспортного средства.

Руководитель органа по сертификации _____

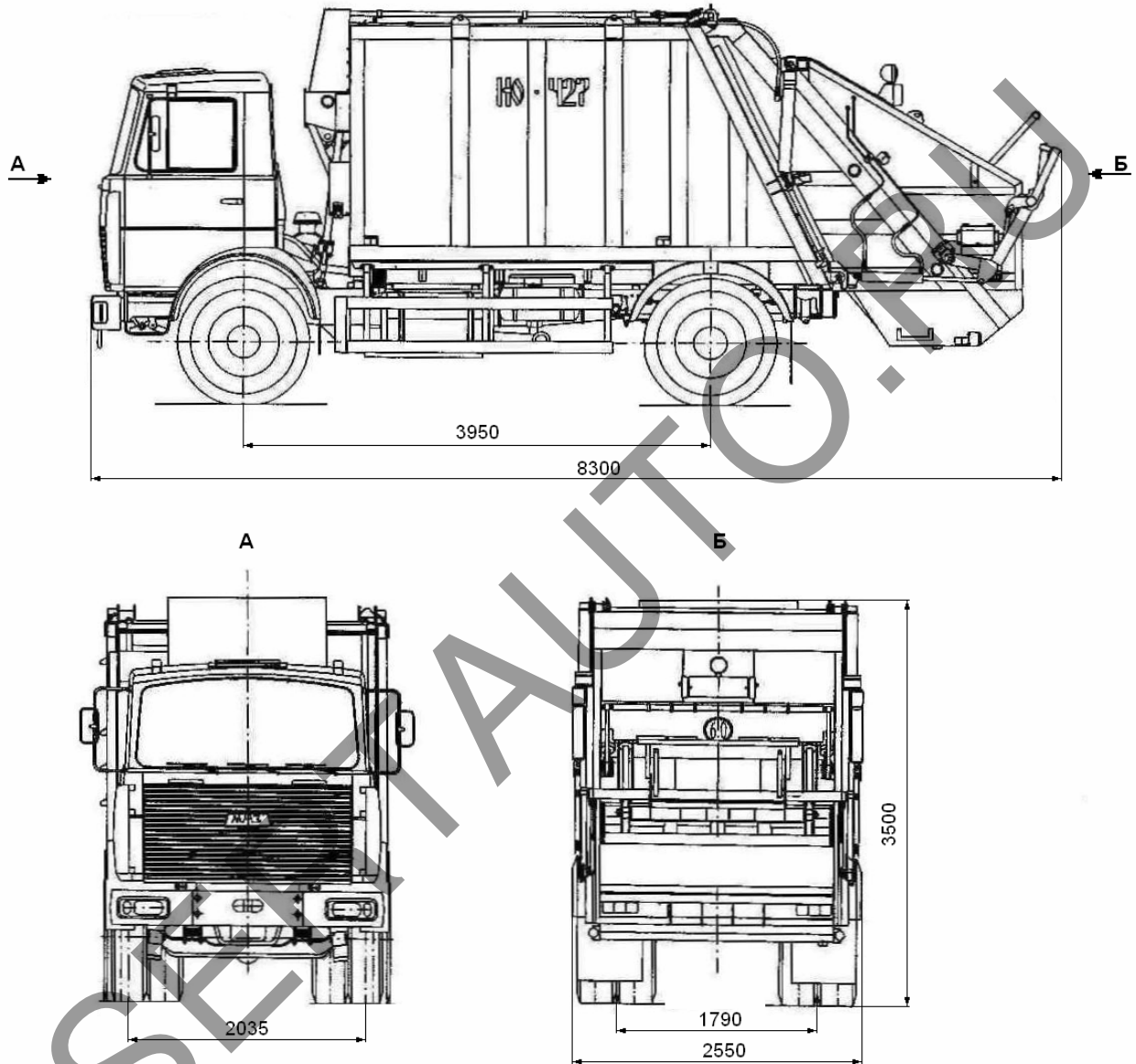
подпись

М.И. Грифф _____

инициалы, фамилия

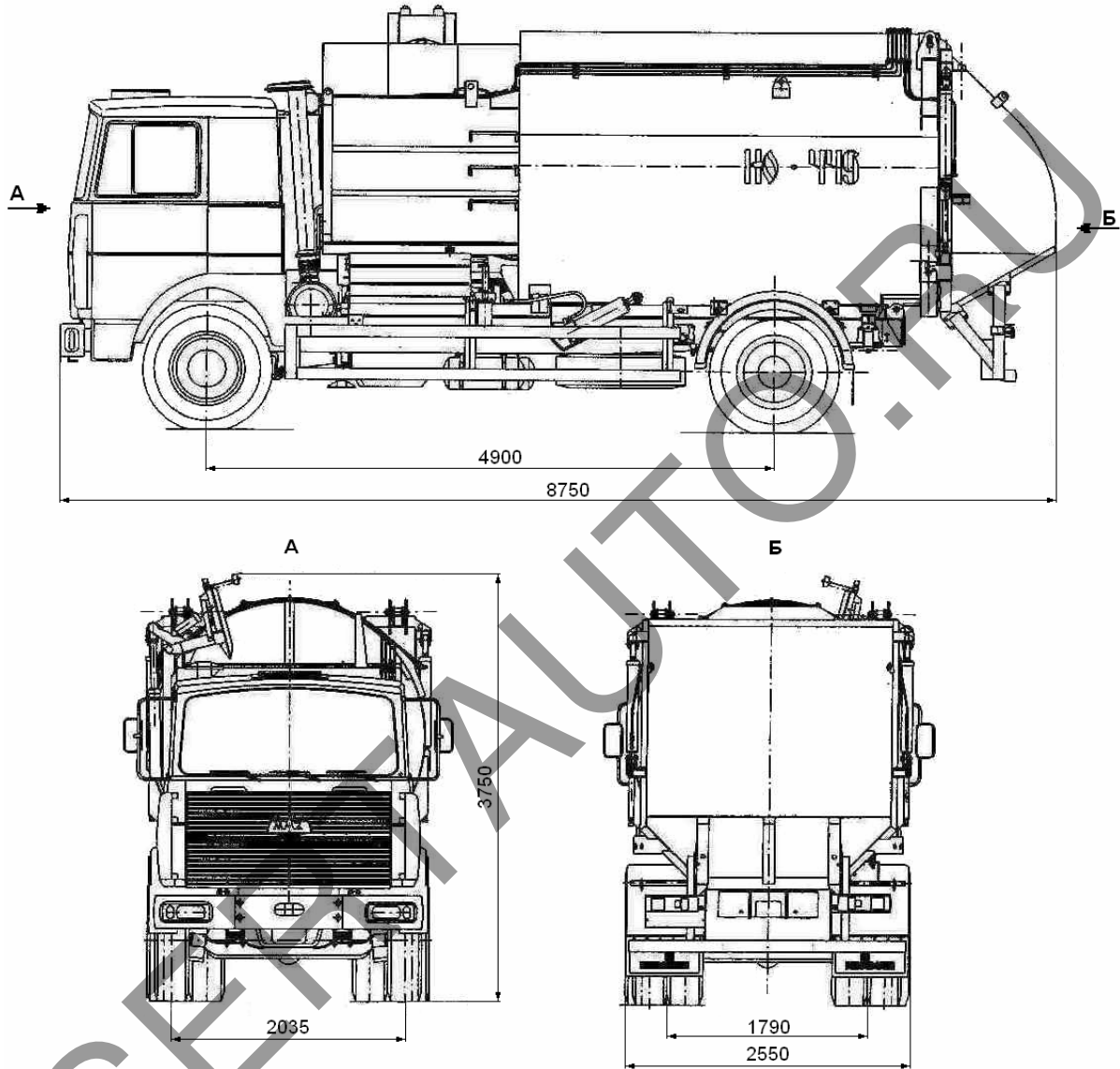
E-RU.MT22.B.00394

ОБЩИЙ ВИД ТРАНСПОРТНОГО СРЕДСТВА КО-427-3?
модификации КО-427-32, КО-427-33



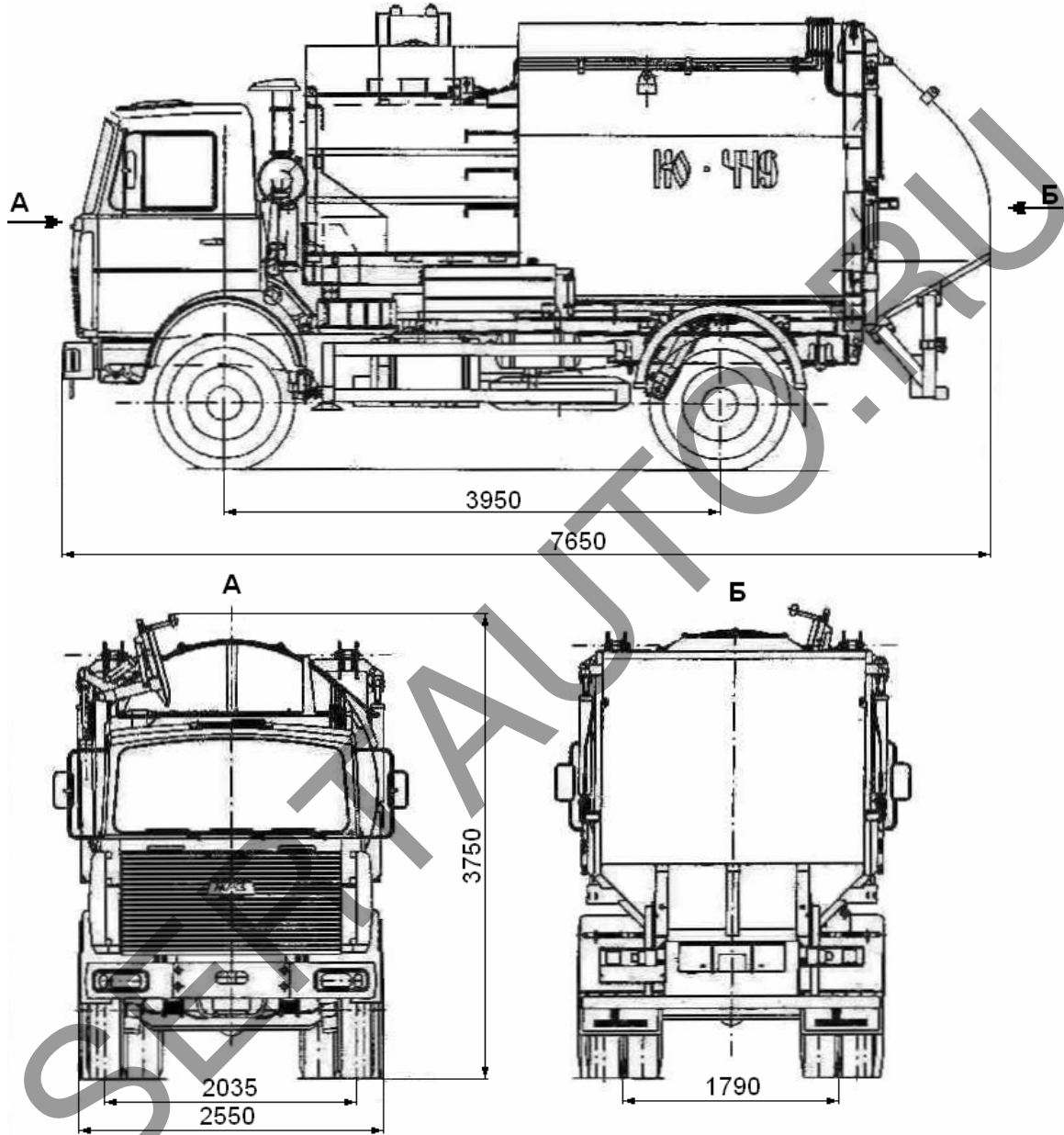
E-RU.MT22.B.00394

ОБЩИЙ ВИД ТРАНСПОРТНОГО СРЕДСТВА КО-449-3?
модификация КО-449-35



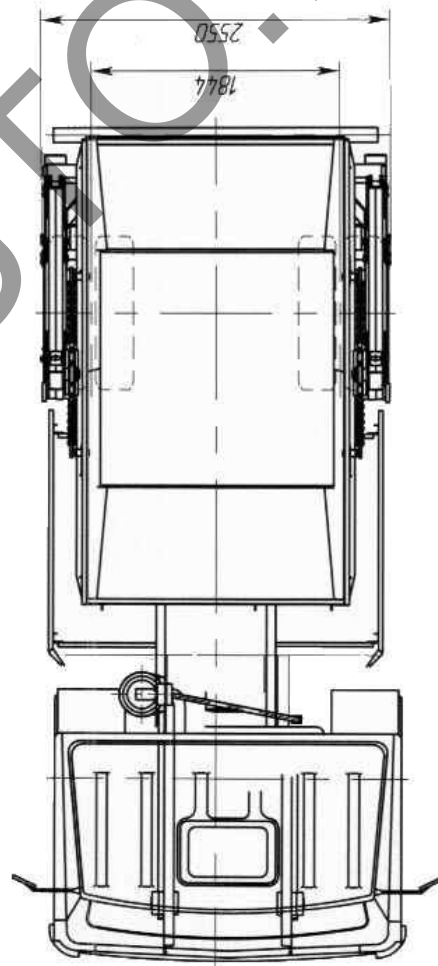
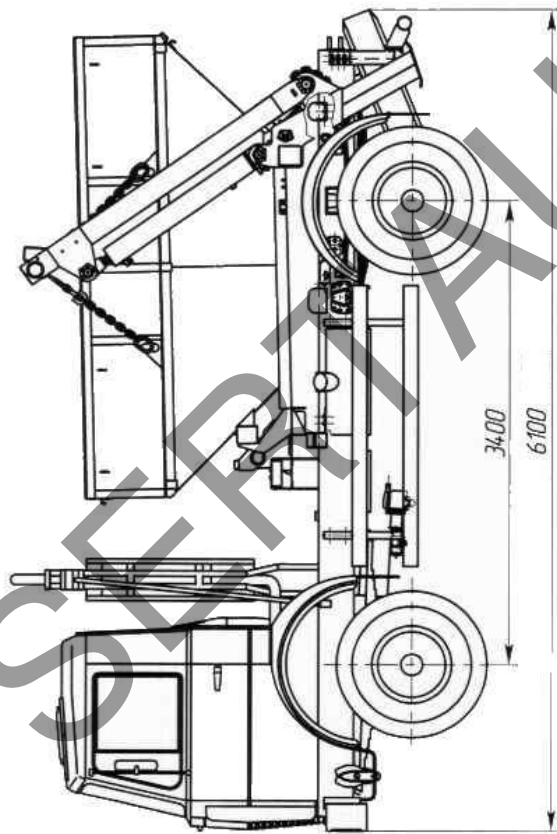
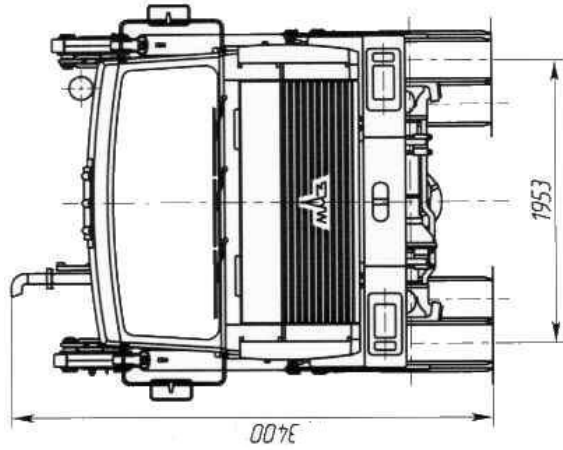
E-RU.MT22.B.00394

ОБЩИЙ ВИД ТРАНСПОРТНОГО СРЕДСТВА КО-449-3?
модификации КО-449-33, КО-449-34



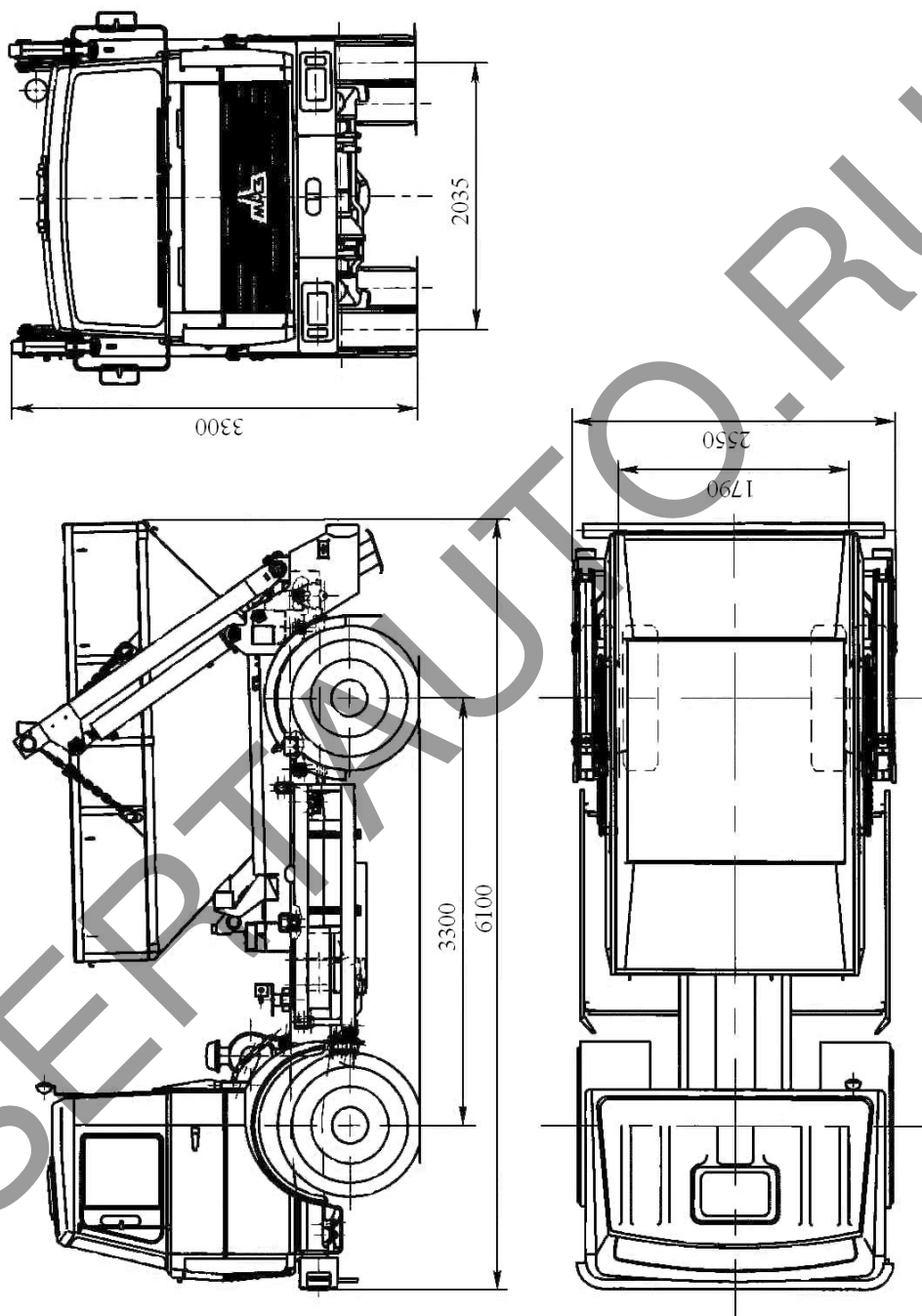
E-RU.MT22.B.00394

ОБЩИЙ ВИД ТРАНСПОРТНОГО СРЕДСТВА КО-450-??
модификация КО-450-08



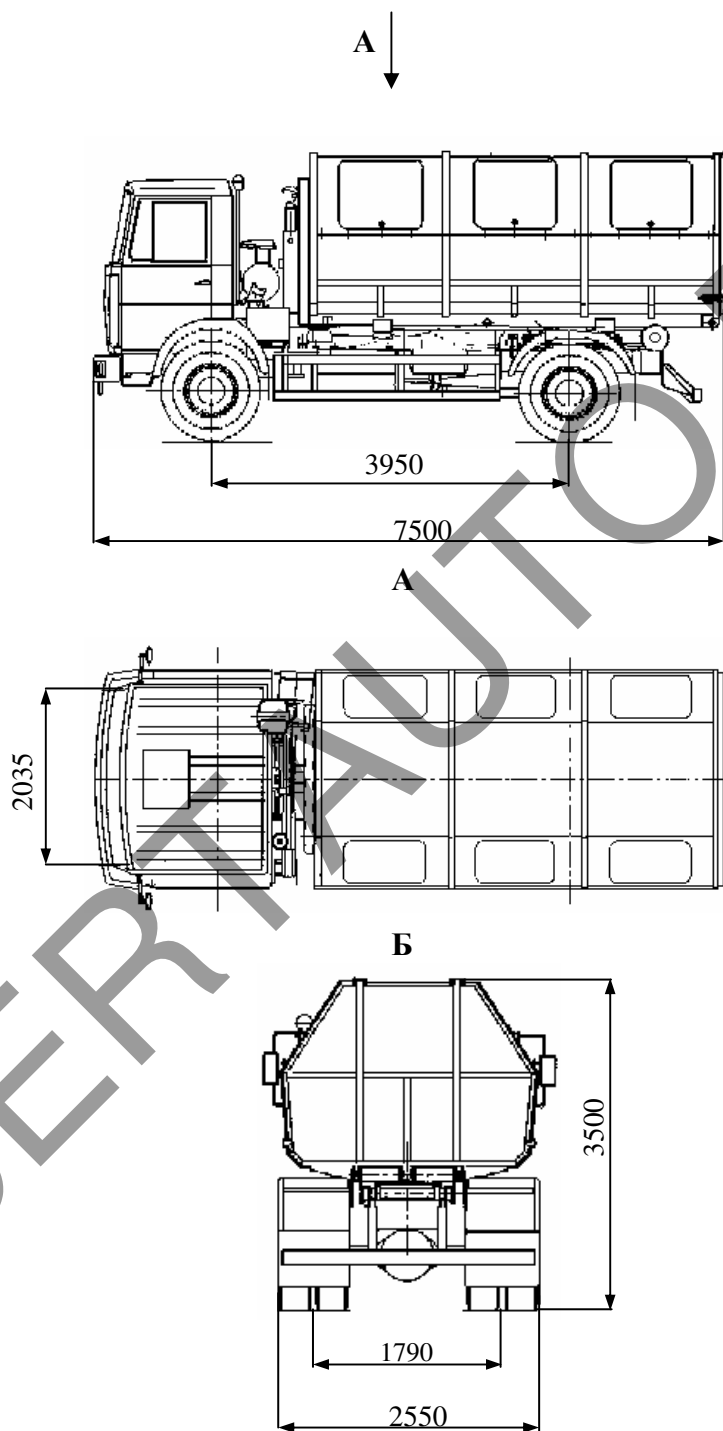
E-RU.MT22.B.00394

ОБЩИЙ ВИД ТРАНСПОРТНОГО СРЕДСТВА КО-450-??
модификация КО-450-10



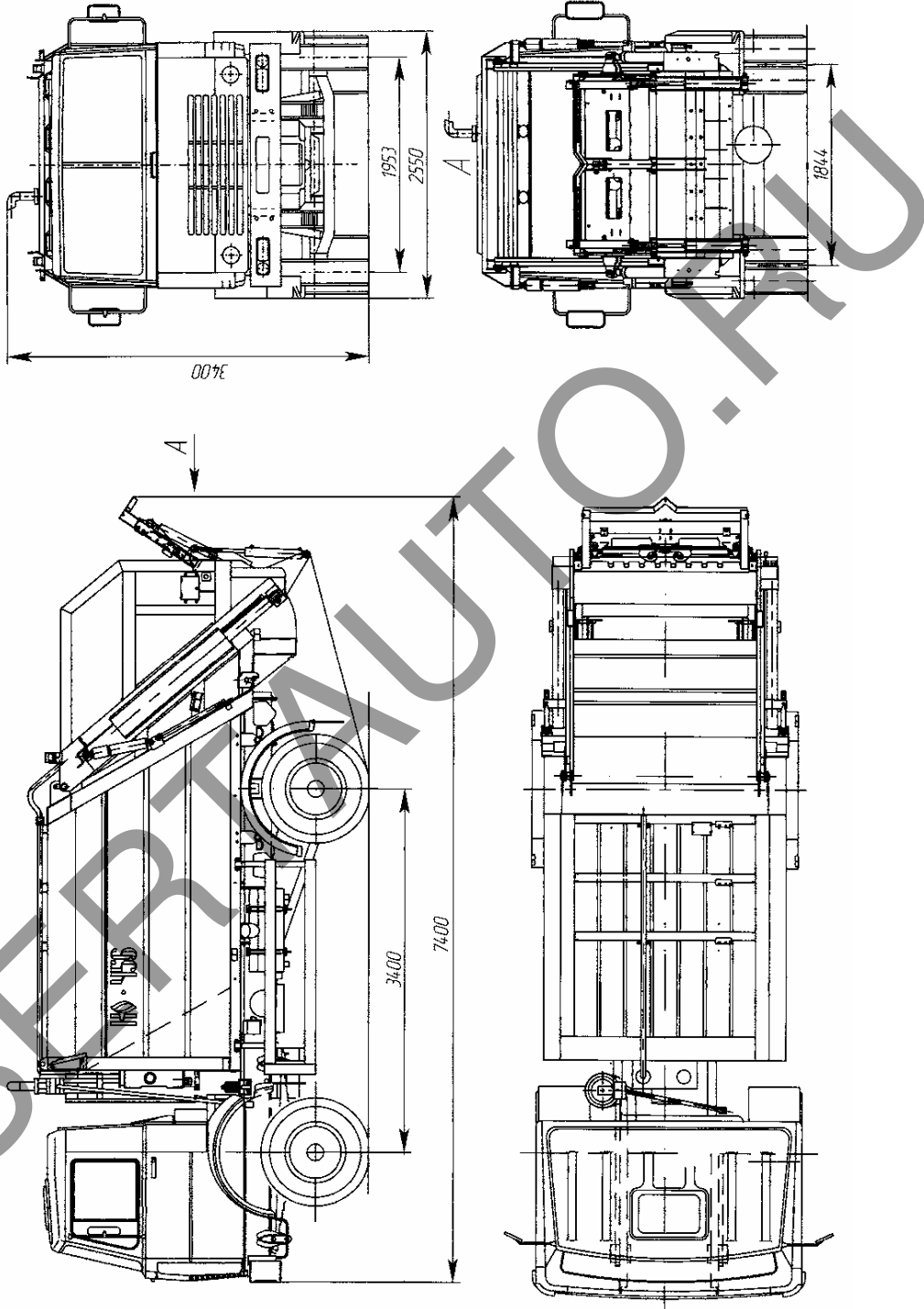
E-RU.MT22.B.00394

ОБЩИЙ ВИД ТРАНСПОРТНЫХ СРЕДСТВ КО-452, КО-452-04



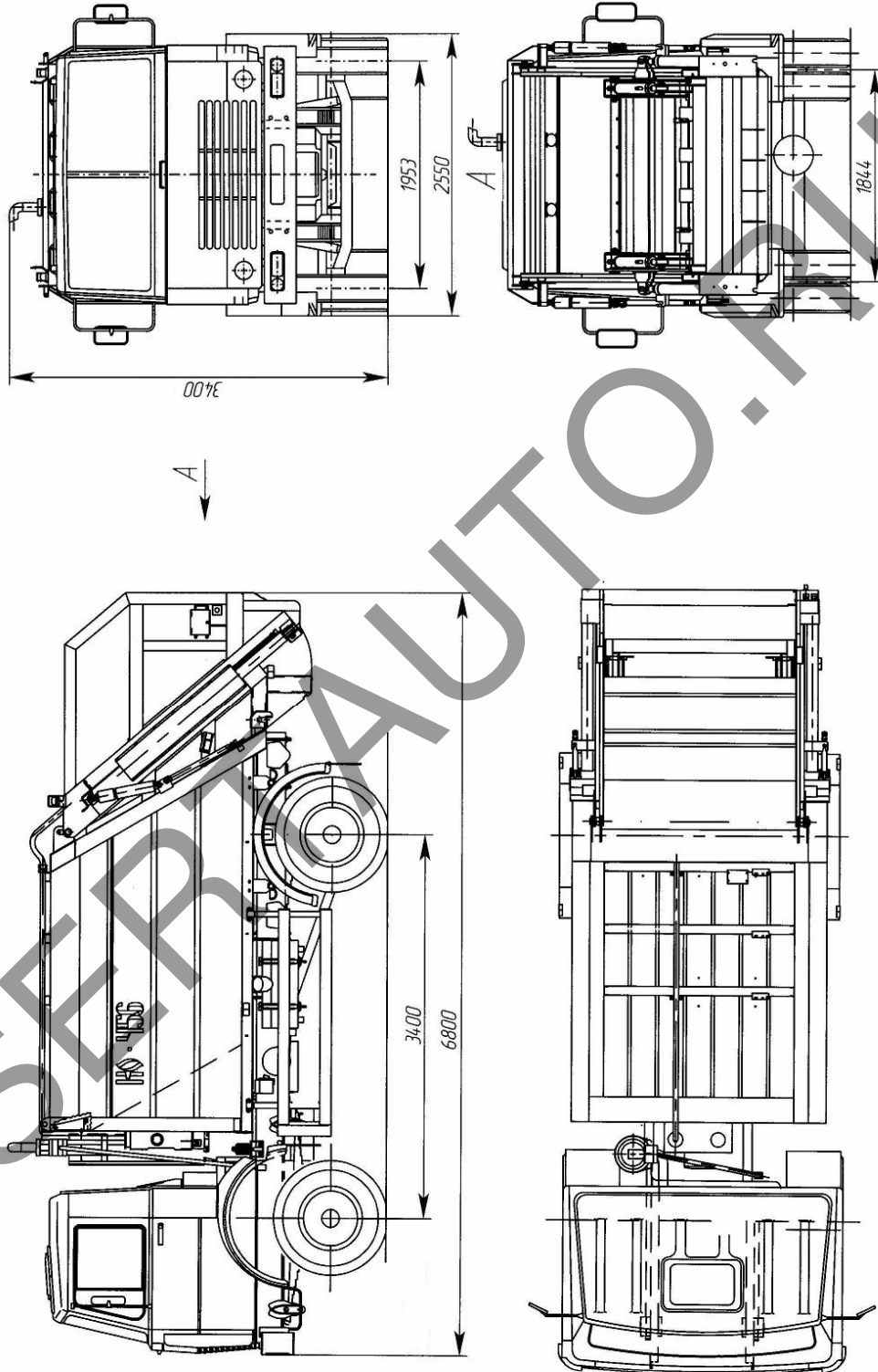
E-RU.MT22.B.00394

ОБЩИЙ ВИД ТРАНСПОРТНОГО СРЕДСТВА КО-456-1?
модификация КО-456-10



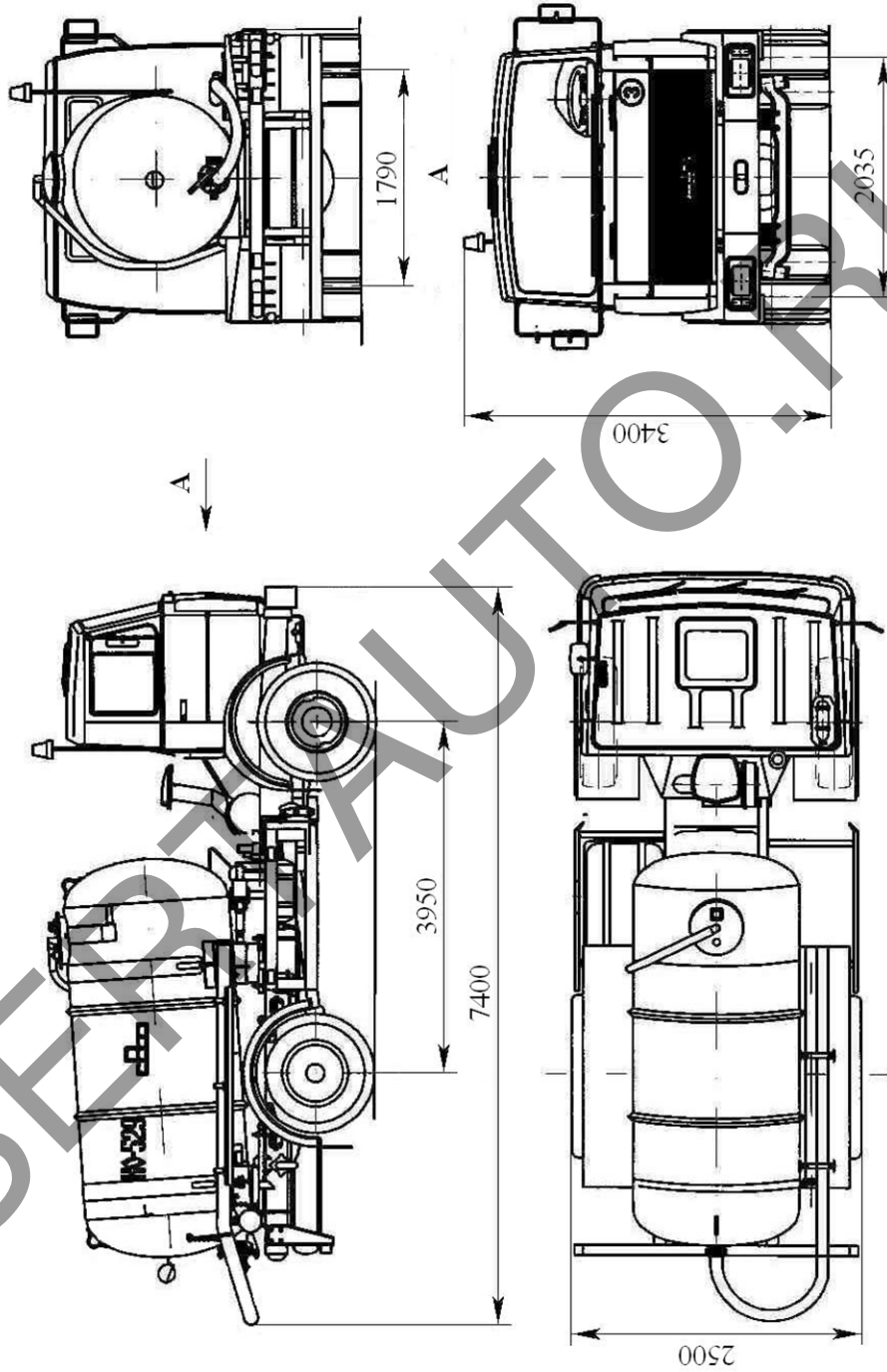
E-RU.MT22.B.00394

ОБЩИЙ ВИД ТРАНСПОРТНОГО СРЕДСТВА КО-456-1?
модификация КО-456-11



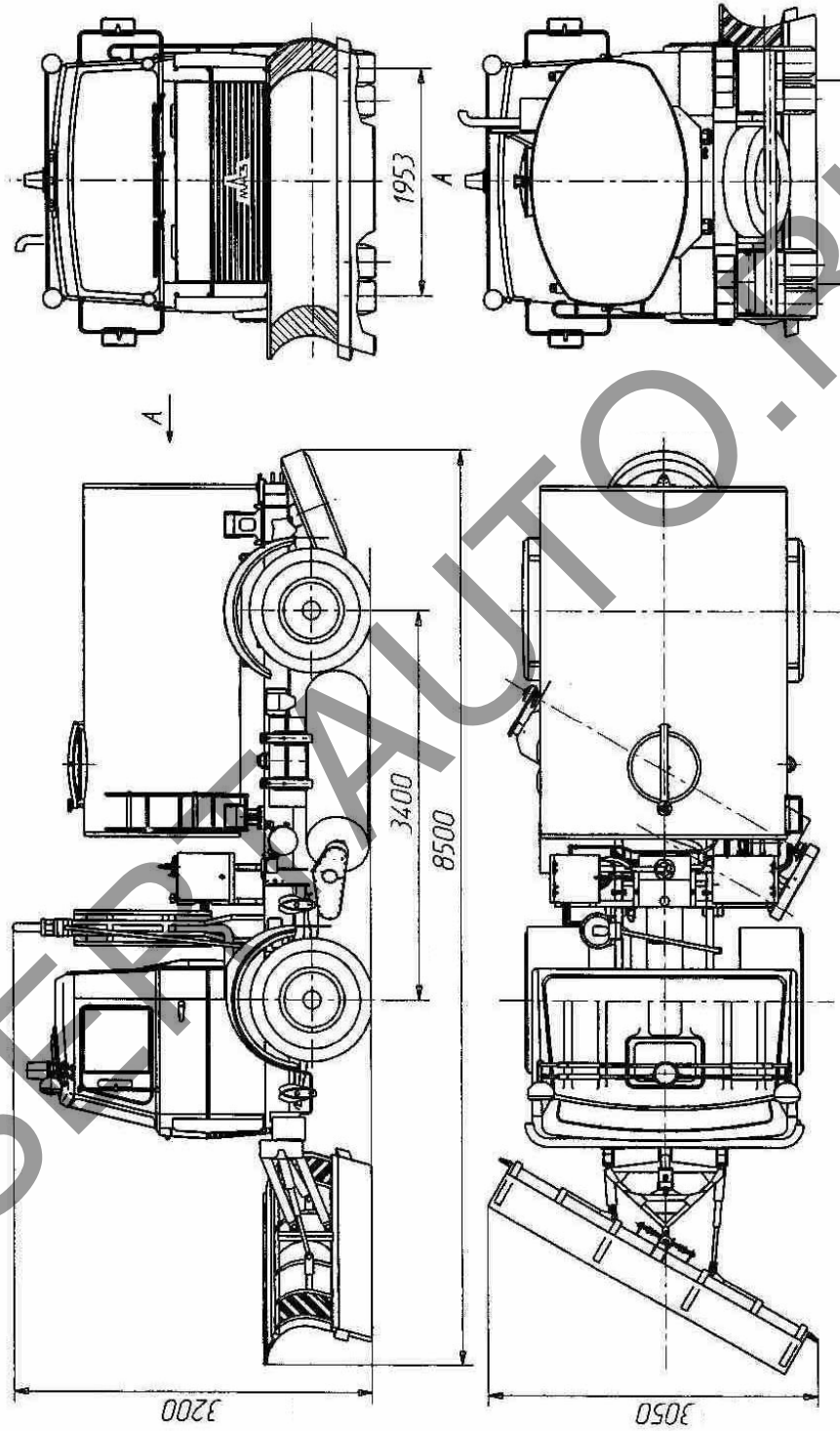
E-RU.MT22.B.00394

ОБЩИЙ ВИД ТРАНСПОРТНОГО СРЕДСТВА КО-529-08



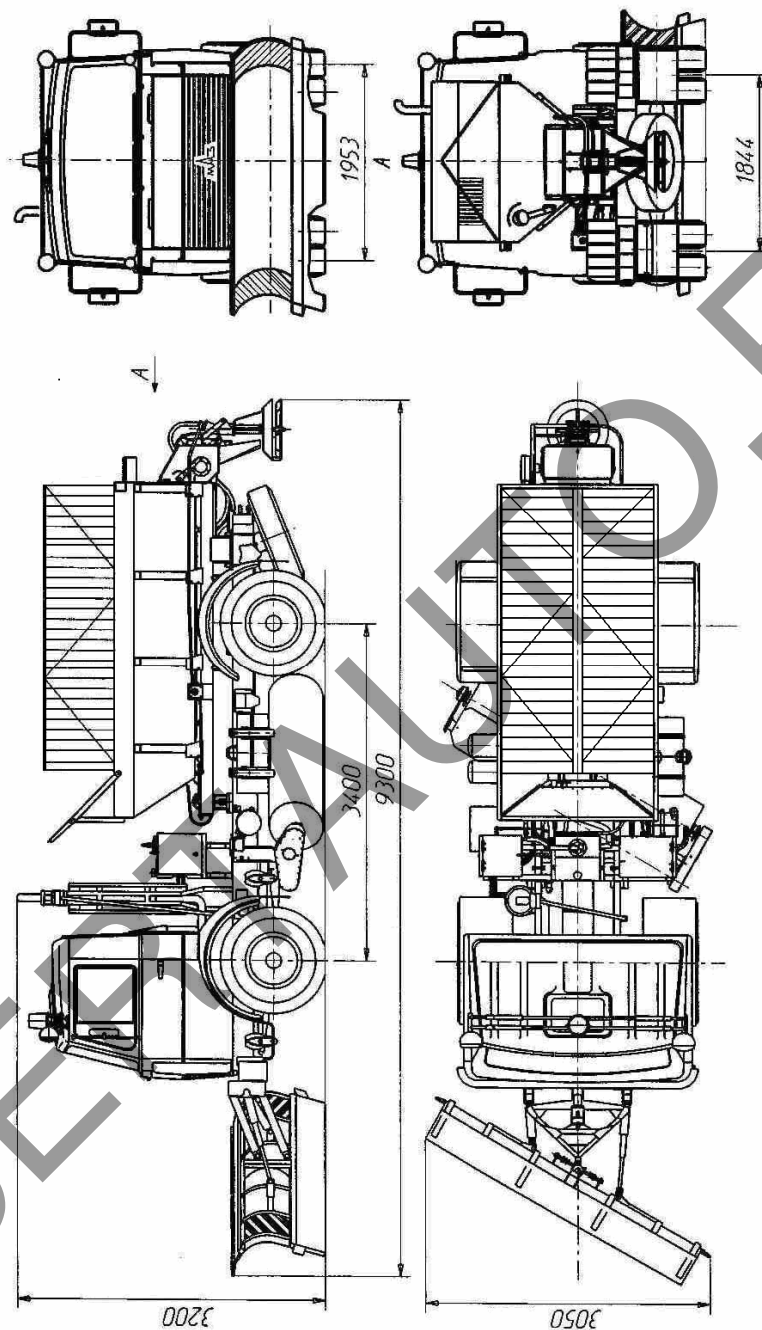
E-RU.MT22.B.00394

ОБЩИЙ ВИД ТРАНСПОРТНОГО СРЕДСТВА КО-713Н-40
модификация КО-713Н-41



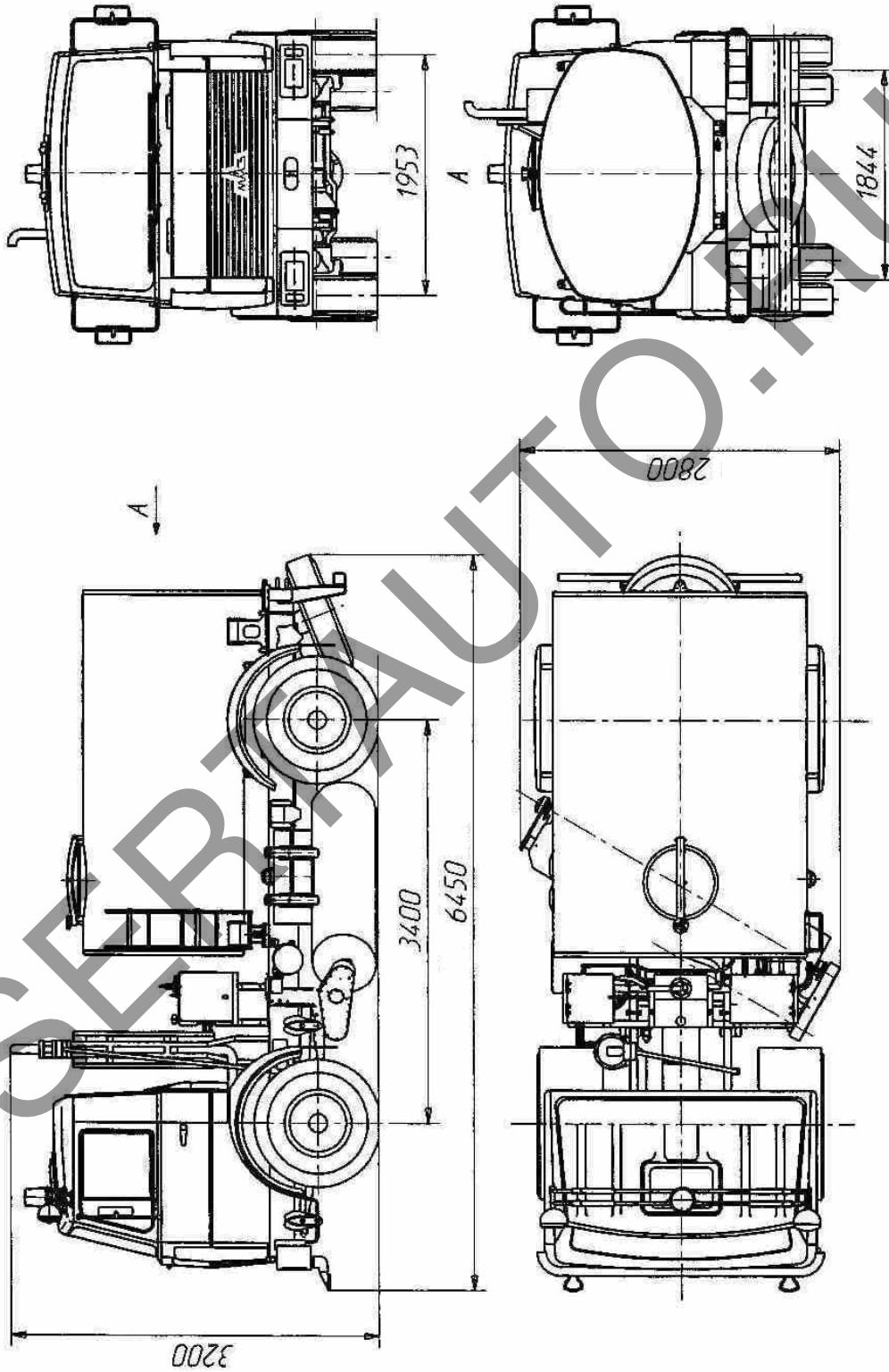
E-RU.MT22.B.00394

ОБЩИЙ ВИД ТРАНСПОРТНОГО СРЕДСТВА КО-713Н-40
модификация КО-713Н-42



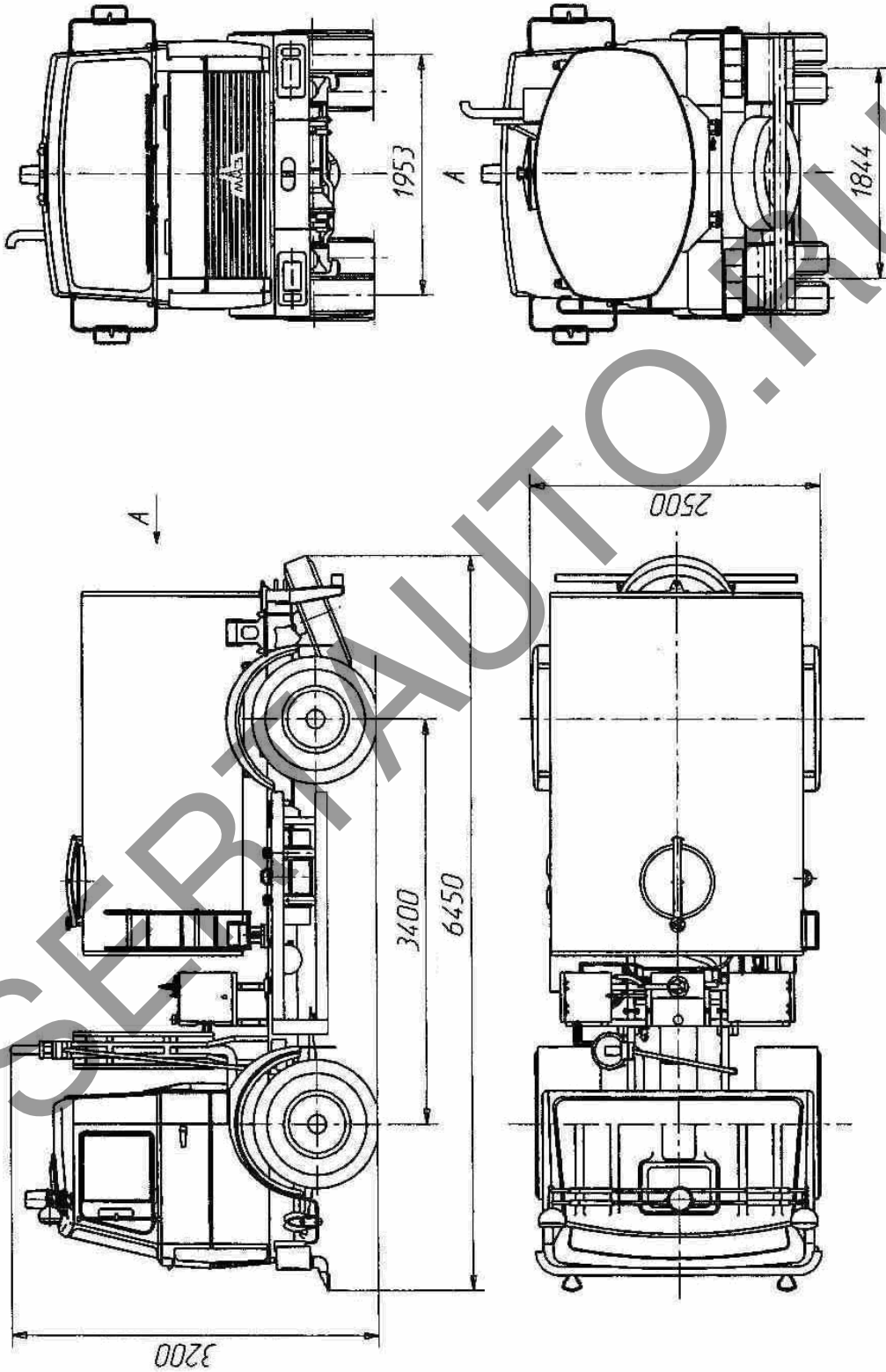
E-RU.MT22.B.00394

ОБЩИЙ ВИД ТРАНСПОРТНОГО СРЕДСТВА КО-713Н-40
модификация КО-713Н-43

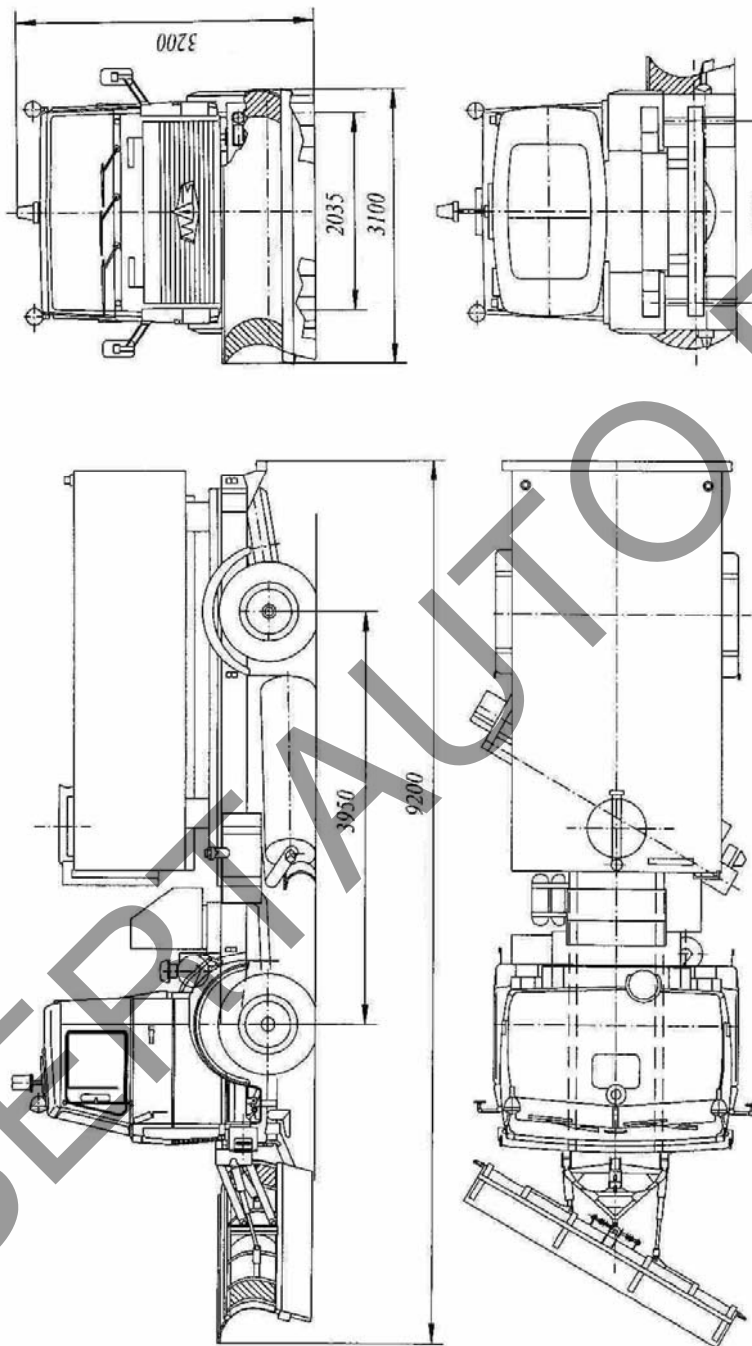


E-RU.MT22.B.00394

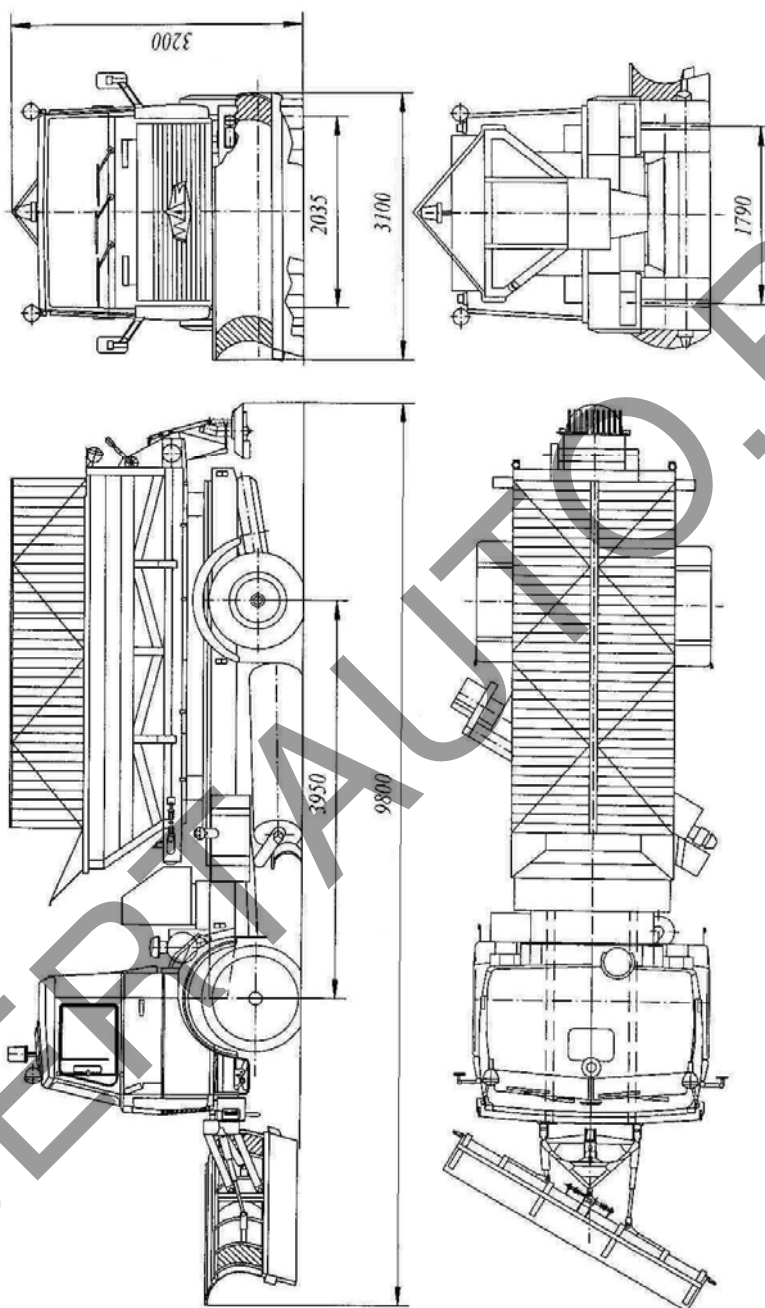
ОБЩИЙ ВИД ТРАНСПОРТНОГО СРЕДСТВА КО-713Н-40
модификация КО-713Н-44



E-RU.MT22.B.00394

**ОБЩИЙ ВИД ТРАНСПОРТНОГО СРЕДСТВА КО-806-20
модификация КО-806-21**

E-RU.MT22.B.00394

**ОБЩИЙ ВИД ТРАНСПОРТНОГО СРЕДСТВА КО-806-20
модификация КО-806-22**

E-RU.MT22.B.00394

ОБЩИЙ ВИД ТРАНСПОРТНОГО СРЕДСТВА КО-806-20
модификация КО-806-23

