

E-RU.MT22.B.00051

10 февраля 2012 г.

31 декабря 2013 г.

**СПЕЦИАЛЬНЫХ И СПЕЦИАЛИЗИРОВАННЫХ АВТОТРАНСПОРТНЫХ СРЕДСТВ И УСЛУГ НА
АВТОМОБИЛЬНОМ ТРАНСПОРТЕ – «САМТ-ФОНД» (ОС САТС «САМТ-ФОНД»)
НЕКОММЕРЧЕСКОЙ ОРГАНИЗАЦИИ «ФОНД РАЗВИТИЯ СЕРТИФИКАЦИИ СПЕЦАВТОТРАНСПОРТА,
СРЕДСТВ МЕХАНИЗАЦИИ И ТЕХНОЛОГИЙ ВЫПОЛНЕНИЯ РАБОТ В СТРОИТЕЛЬСТВЕ»**

РФ, 127434, г. Москва, ул. Ивановская, д. 19-21; ОГРН 1027700018796

№ РОСС RU.0001.10MT22 от 03.06.2009 г. до 03.06.2014 г.

тел.: (495) 916-28-58, факс: (495) 917-21-60, e-mail: griff@samt-fond.ru

МАРКА	-
КОММЕРЧЕСКОЕ НАИМЕНОВАНИЕ	передвижная буровая установка ПБУ-2 (для 5952AW, 5952CW); буровая установка ЛБУ-50 (для 5952FL, 5952VL); агрегат для заглубления винтовых анкеров АЗА-3 (для 595260, 595250)
ТИП	5952??
ШАССИ	КАМАЗ-43114-15 (для 5952AW, 5952FL, 595260); КАМАЗ-43118-10, КАМАЗ-43118-15, КАМАЗ-43118-24 (для 5952CW, 5952VL, 595250)
МОДИФИКАЦИИ	5952AW, 5952FL, 595260, 5952CW, 5952VL, 595250
КАТЕГОРИЯ	N ₃ G
ЭКОЛОГИЧЕСКИЙ КЛАСС	3
КОД ОКП / ТН ВЭД	36 6231 (для 5952AW, 5952FL, 5952CW, 5952VL), 36 6346 (для 595260, 595250) / 8705 20
ЗАЯВИТЕЛЬ И ЕГО АДРЕС	Открытое акционерное общество «Геомаш» (ОАО «Геомаш») 306530, Курская область, г. Щигры, ул. Красная, 54, Российская Федерация ОГРН: 1024600840153; тел.: (47145) 4-22-59, факс: (47145) 4-17-65
ИЗГОТОВИТЕЛЬ И ЕГО АДРЕС	Открытое акционерное общество «Геомаш» (ОАО «Геомаш») 306530, Курская область, г. Щигры, ул. Красная, 54, Российская Федерация ОГРН: 1024600840153; тел.: (47145) 4-22-59, факс: (47145) 4-17-65
ПРЕДСТАВИТЕЛЬ ИЗГОТОВИТЕЛЯ И ЕГО АДРЕС	-
СБОРОЧНЫЙ ЗАВОД И ЕГО АДРЕС	306530, Курская область, г. Щигры, ул. Красная, 54, Российская Федерация
ПОСТАВЩИК СБОРОЧНЫХ КОМПЛЕКТОВ И ЕГО АДРЕС	-

соответствуют установленным в Российской Федерации требованиям технического регламента о безопасности колесных транспортных средств.

Данное ОДОБРЕНИЕ ТИПА ТРАНСПОРТНОГО СРЕДСТВА без приложений недействительно.

Приложение № 1. Общие характеристики транспортного средства.

Приложение № 2. Перечень документов, явившихся основанием для оформления ОДОБРЕНИЯ ТИПА ТРАНСПОРТНОГО СРЕДСТВА.

Приложение № 3. Описание маркировки транспортного средства.

Приложение № 4. Общий вид транспортных средств на пяти страницах.

ДОПОЛНИТЕЛЬНАЯ ИНФОРМАЦИЯ

Назначение транспортного средства: для бурения шурфов и заглубления винтовых анкеров глубиной до 4 м (для 595260, 595250 (АЗА-3), для бурения геолого-разведочных и гидрогеологических скважин глубиной 12...50 м (для 5952AW, 5952CW (ПБУ-2), для бурения гидрогеологических и артезианских скважин и шурфов глубиной 15...150 м (для 5952FL, 5952VL (ЛБУ-50))

Руководитель органа по сертификации

подпись

М.И. Грифф

инициалы, фамилия

ОДОБРЕНИЕ ТИПА ТРАНСПОРТНОГО СРЕДСТВА УТВЕРЖДЕНО.

Внесена запись в реестр за № E-RU.MT22.B.00051 от 10 февраля 2012 г.

Заместитель руководителя

РОССТАНДАРТА

наименование федерального органа
исполнительной власти, выполняющего
функции компетентного административного
органа Российской Федерации в соответствии с
Женевским Соглашением 1958 года

подпись

А.В. Зажигалкин

инициалы, фамилия

E-RU.MT22.B.00051

ОБЩИЕ ХАРАКТЕРИСТИКИ ТРАНСПОРТНОГО СРЕДСТВА

Колесная формула / ведущие колеса	6x6/все					
Схема компоновки транспортного средства	кабина над двигателем					
Расположение двигателя	переднее продольное					
Исполнение грузочного пространства	платформа с буровым оборудованием					
Для модификаций:	5952AW	5952FL	595260	5952CW	5952VL	595250
Габаритные размеры, мм:						
- длина	8000	9520	8695	8910	10170	9900
- ширина	2500					
- высота	3350	3800	3345	3400	3345	
База, мм	3340+1320			3340		
Колея передних / задних колес, мм	2050/2050					
Масса транспортного средства в снаряженном состоянии, кг	13795	15175	13475	14805	20205	15205
Полная масса транспортного средства, кг:						
- технически допустимая	14020	15400	13700	15030	20430	15430
- разрешенная	25000					
Максимальная осевая масса, кг:						
- на переднюю ось (технически допустимая)	4610	5160	4560	4820	5310	4780
- на переднюю ось (разрешенная)	11500					
- на заднюю тележку (технически допустимая)	9410	10240	9140	10210	15120	10650
- на заднюю тележку (разрешенная)	18000					
Максимальная масса прицепа, кг	*				11500	*
Максимальная масса автопоезда, кг:						
- технически допустимая					31930	
- разрешенная					40000	
* - буксировка прицепа не предусмотрена						
Для модификаций:	43118-10	43118-15		43118-24		
Двигатель (марка, тип)	КАМАЗ-740.30-260			КАМАЗ-740.31-240		КАМАЗ-740.55-300
четырёхтактный дизель с турбонаддувом						
- количество и расположение цилиндров	8, V-образное					
- рабочий объем цилиндров, см ³	10857			11760		
- степень сжатия	16,5			16,8		
- максимальная мощность, кВт (мин ⁻¹), по методике Правил ЕЭК ООН № 85	180 (2000)		165 (2200)		206 (2200)	
- максимальный крутящий момент, Нм (мин ⁻¹)	1060 (1200...1400)		912 (1000...1500)		1158 (1400)	
Топливо	дизельное					
Система питания (тип)	непосредственный впрыск топлива					
Блок управления (маркировка)	----					
ТНВД (тип, маркировка)	ЯЗДА, 337-20, 337-71 или Bosch, 0 402 648 611		ЯЗДА, 337-20.05 или Bosch, 0 402 648 608		ЯЗДА, 337-20.07 или Bosch, 0 402 648 610	
Форсунки (тип, маркировка)	ЯЗДА, 273-20, 273-50 или АЗПИ, 216-02, 216-02А			АЗПИ, 216, 216А		
Нагнетатель воздуха (тип, маркировка)	КАМАЗ, ТКР 7С-6 или "Borg Warner Turbo Systems" S2B/7624TAE/0,76D9					
Воздушный фильтр (тип, маркировка)	КАМАЗ, 7405-1109510					
Глушитель шума впуска (маркировка)	---					
Система выпуска и нейтрализации отработавших газов	один глушитель, система нейтрализации отсутствует					
Глушитель (марка, тип)	КАМАЗ, 6520-1201010					

E-RU.MT22.B.00051

Трансмиссия	механическая					
Сцепление (марка, тип)	КАМАЗ-142; фрикционное, сухое, двухдисковое, привод гидравлический пневмоусилителем; MZF 430 (ZF&SACHS), фрикционное, сухое, одноступенчатое, диафрагменное, вытяжного типа, привод гидравлический					
Коробка передач (марка, тип)	КАМАЗ-142, КАМАЗ-144	КАМАЗ-152, КАМАЗ-154	ZF, 9S109 -472	ZF, 9S109 -494	ZF, 9S1310	
Тип	механическая, с ручным управлением					
- число передач	вперед- 5, назад - 1	вперед – 10, назад - 2	с делителем с дополнительной понижающей передачей вперед – 9, назад - 1			
- передаточные числа:	низшее		высшее			
дополнительная понижающая -	-	-	-	12,91	10,24	9,48
I -	7,82	7,82	6,38	8,96	6,57	6,58
II -	4,03	4,03	3,29	6,37	4,78	4,68
III -	2,50	2,50	2,04	4,71	3,53	3,48
IV -	1,53	1,53	1,25	3,53	2,61	2,62
V -	1,00	1,00	0,815	2,54	1,86	1,89
VI -	-	-	-	1,81	1,35	1,35
VII -	-	-	-	1,34	1,00	1,00
VIII -	-	-	-	1,00	0,74	0,75
3.X -	7,38	7,38	6,02	12,20	9,44	8,97
Раздаточная коробка (тип, маркировка)	КАМАЗ-6511-1800020-21, -22, -31, -32; механическая, двухступенчатая, с блокируемым межосевым дифференциалом					
- число передач	2					
передаточные числа	высшее - 0,917 низшее - 1,692					
Главная передача (тип, маркировка)	КАМАЗ, двухступенчатый редуктор					
- передаточное число	5,94 или 6,53 или 7,22					
Подвеска						
Передняя (описание)	зависимая, на двух полуэллиптических одношковых рессорах, с гидравлическими амортизаторами и резиновыми буферами					
Задняя (описание)	зависимая, балансирующая, на двух полуэллиптических рессорах, с реактивными штангами					
Рулевое управление (описание)	с гидроусилителем					
- рулевой механизм (тип, маркировка)	"винт - шариковая гайка - рейка - сектор", КАМАЗ-4310-3400020					
Тормозные системы						
Рабочая (описание)	пневматический, двухконтурный привод отдельно к тормозам передних колес и задней тележки, тормозные механизмы барабанного типа на всех колесах, с АБС					
Запасная (описание)	каждый из контуров рабочей тормозной системы					
Стояночная (описание)	колесные тормозные механизмы задней тележки, приводимые в действие пружинными энергоаккумуляторами, объединенными с тормозными камерами					
Вспомогательная (износостойкая) (описание)	моторный тормоз-замедлитель					
- компрессор (маркировка)	"Prva petoletka", 5 115 01 135 0 или WABCO, 911.153.010.0 или KNORR-BREMSE, LK 8906, 320cc(3971519) или "Ижевский механический завод", 53205-3509015 или 53205-3509015 -20					
- тормозные камеры (маркировка)	РААЗ, 25.3519211-10 или 25.3519311-10; КЗТАА, 661-3519210-10 или 661-3519310-10 (передние); КЗТАА, 661-3519200 или РААЗ, 25.3519201 (задние)					

E-RU.MT22.B.00051

Шины	
- размерность	425/85R21
-минимально допустимый индекс нагрузки	146 или 156
- скоростная категория	J или G
- статический радиус, мм	590 или 585
Оборудование транспортного средства	предпусковой подогреватель двигателя, коробка отбора мощности, лебедка, сменные буры, заземляющее устройство, огнетушитель

Руководитель органа по сертификации

подпись**М.И. Грифф**_____
инициалы, фамилия

SERTAUTO.RU

ОПИСАНИЕ МАРКИРОВКИ ТРАНСПОРТНОГО СРЕДСТВА

1. Место расположения и форма знака обращения на рынке:

На табличке изготовителя.

Знак обращения на рынке выполнен в соответствии с Постановлением Правительства Российской Федерации от 19 ноября 2003 г. № 696.

2. Место расположения таблички изготовителя:

В проеме правой двери кабины водителя, внизу, рядом с табличкой завода-изготовителя шасси.

3. Место расположения идентификационного номера:

3.1. На табличке изготовителя.

3.2. На правом продольном лонжероне надрамника буровой установки, в задней его части.

4. Структура и содержание идентификационного номера транспортных средств:

1	2	3	4	5	6	7	8	9	10	11	12	13	14	15	16	17
X	0	B	5	9	5	2	?	?	?	?	?	?	?	?	?	?

поз. 1 - 3: **X0B** - международный идентификационный код изготовителя (WMI) – ОАО «Геомаш».

поз. 4 - 9: Код модификаций транспортного средства:

"5952AW" – 5952AW,

"5952FL" – 5952FL,

"595260" – 595260,

"5952CW" – 5952CW,

"5952VL" – 5952VL,

"595250" – 595250.

поз. 10: Год выпуска согласно Таблице 1 Приложения 8 к техническому регламенту о безопасности колесных транспортных средств.

поз. 11 - 17: Производственный номер транспортного средства.

Руководитель органа по сертификации

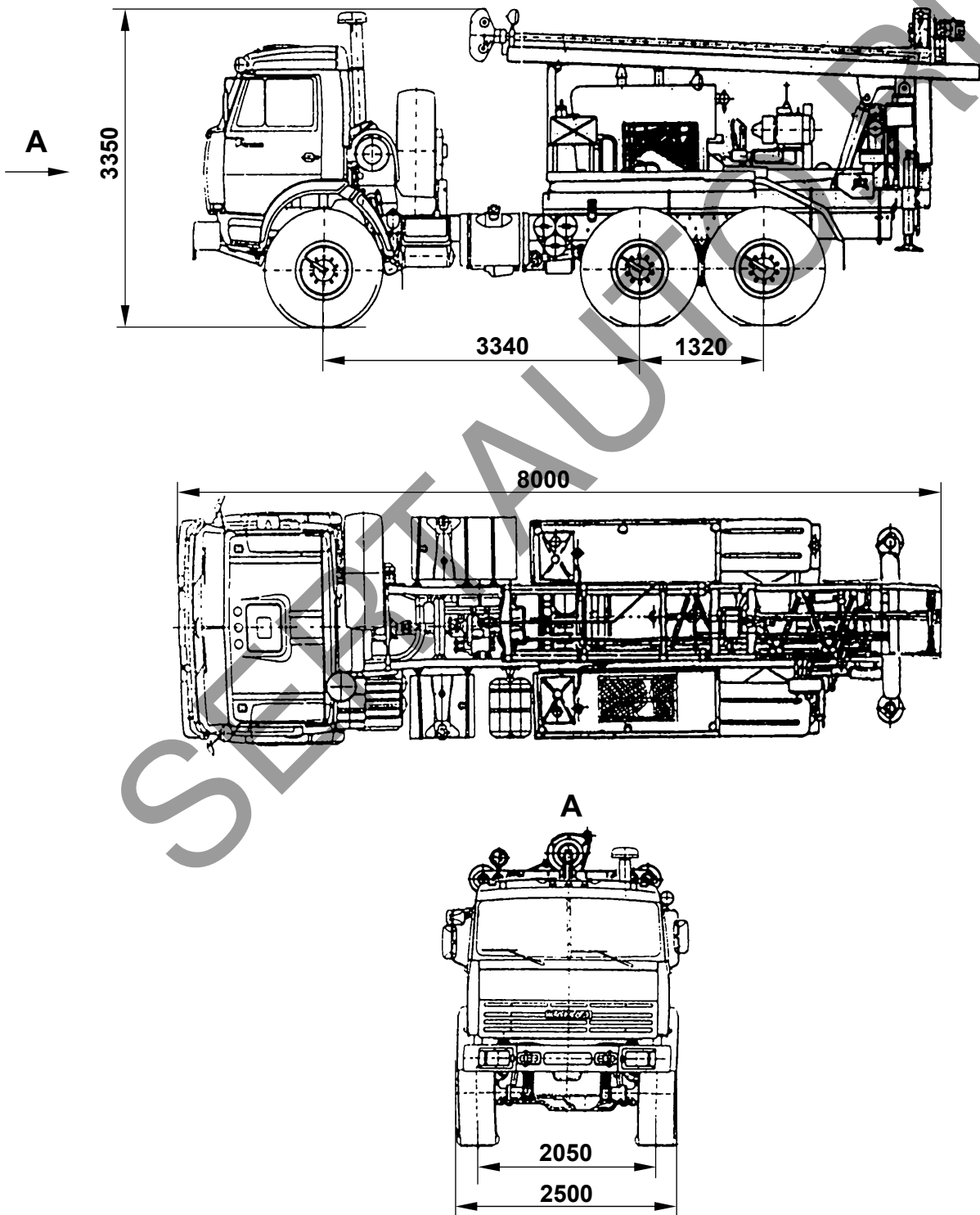
подпись

М.И. Грифф

инициалы, фамилия

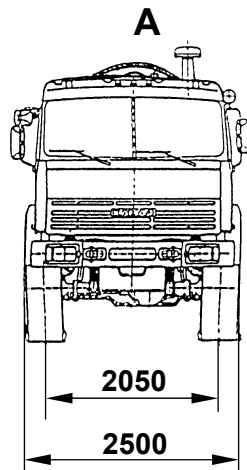
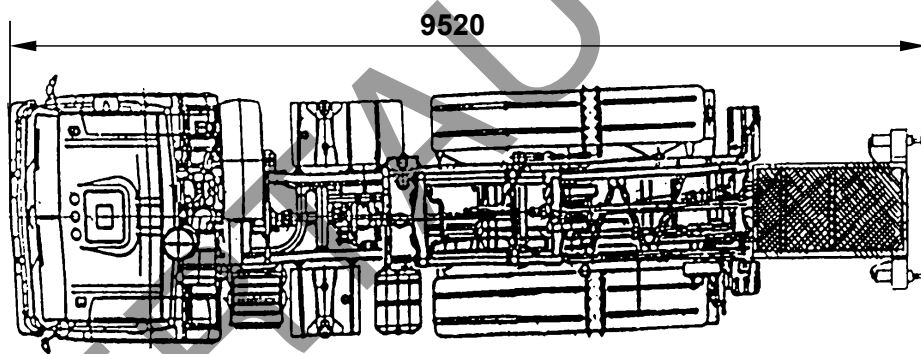
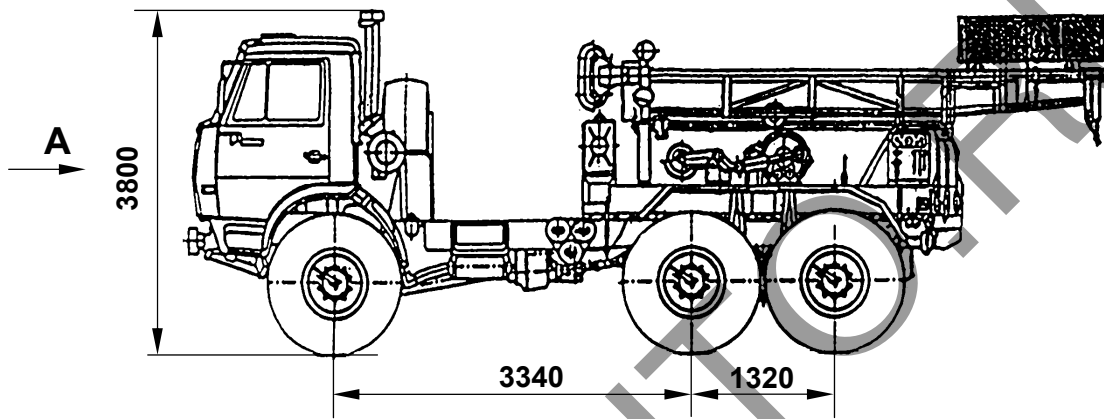
E-RU.MT22.B.00051

ОБЩИЙ ВИД ТРАНСПОРТНОГО СРЕДСТВА
5952??
модификация: 5952AW



E-RU.MT22.B.00051

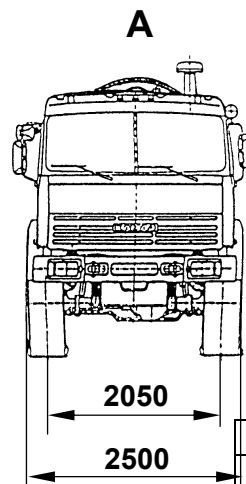
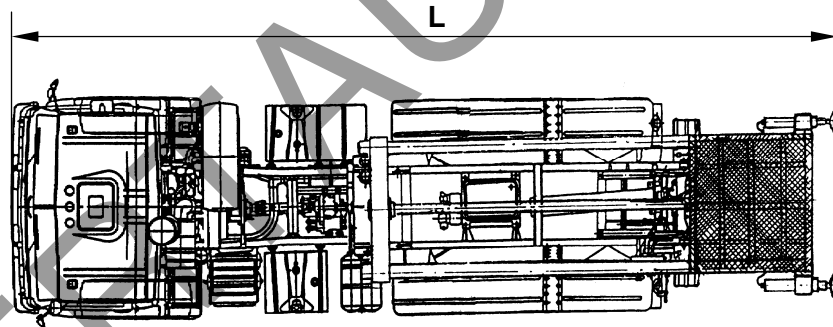
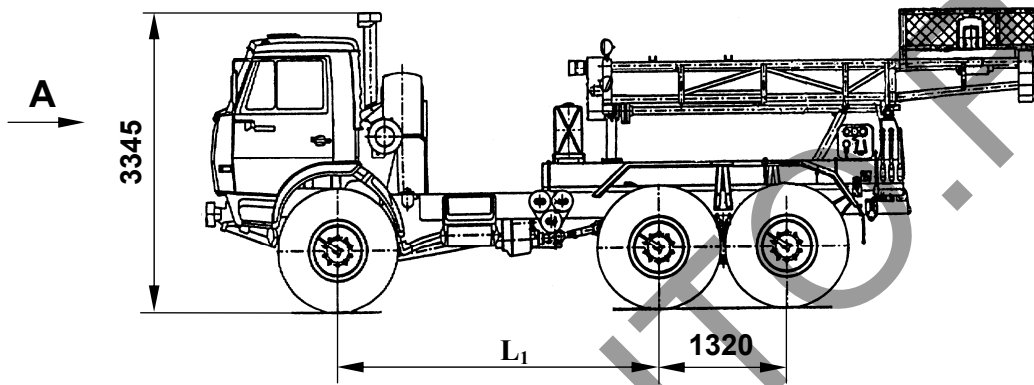
ОБЩИЙ ВИД ТРАНСПОРТНОГО СРЕДСТВА
5952??
модификация: 5952FL



E-RU.MT22.B.00051

ОБЩИЙ ВИД ТРАНСПОРТНОГО СРЕДСТВА
5952??

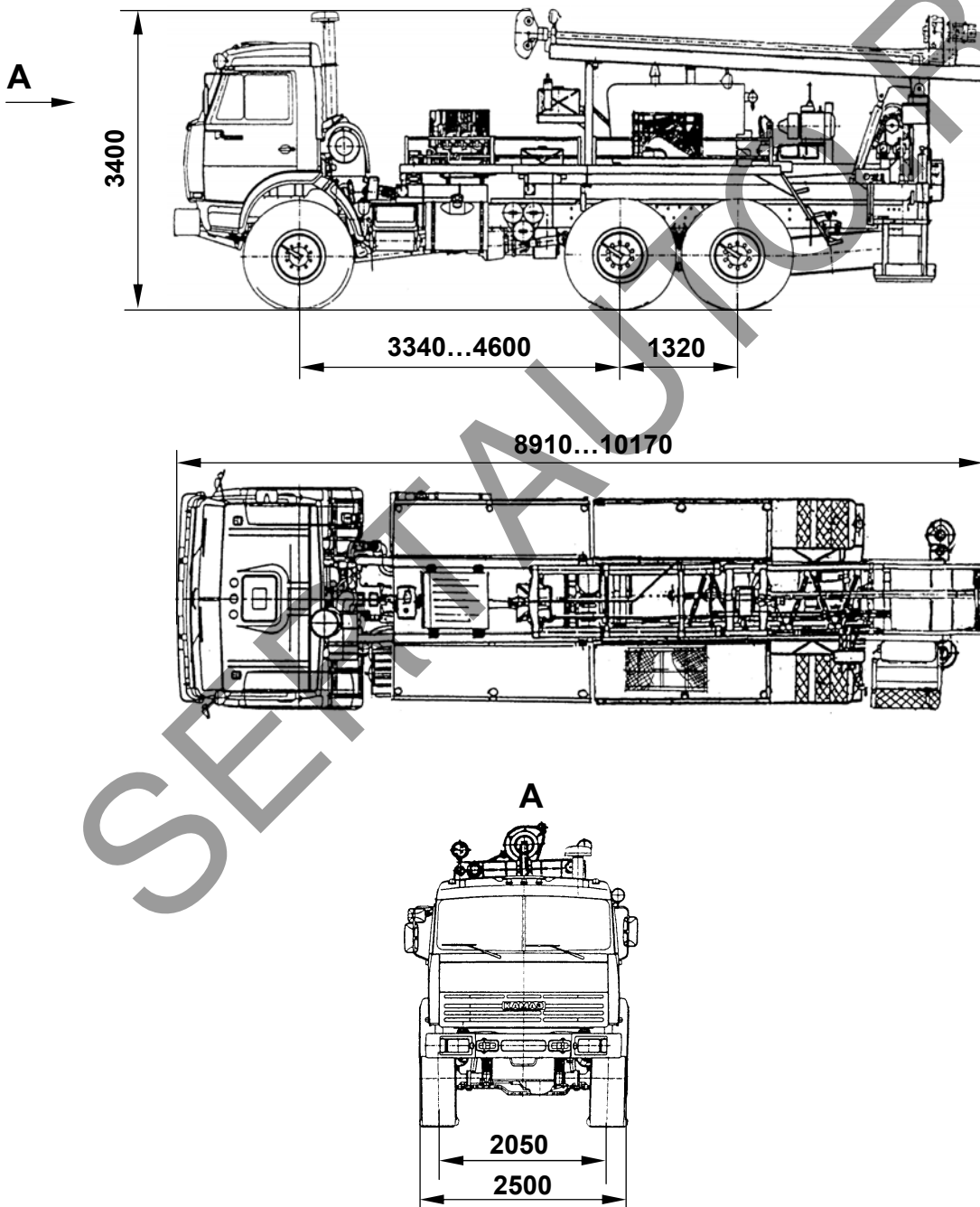
модификации: 595260, 595250



Обозначение	L	L ₁
595260	8695	3340
595250	8540...9800	3340...4600

E-RU.MT22.B.00051

ОБЩИЙ ВИД ТРАНСПОРТНОГО СРЕДСТВА
5952??
модификация: 5952CW



E-RU.MT22.B.00051

ОБЩИЙ ВИД ТРАНСПОРТНОГО СРЕДСТВА
5952??
модификация: 5952VL

