

К-RU.MT22.B.00012

30 декабря 2011 г.

30 декабря 2014 г.

**СПЕЦИАЛЬНЫХ И СПЕЦИАЛИЗИРОВАННЫХ АВТОТРАНСПОРТНЫХ СРЕДСТВ И УСЛУГ НА АВТОМОБИЛЬНОМ ТРАНСПОРТЕ (ОС САТС) НЕКОММЕРЧЕСКОЙ ОРГАНИЗАЦИИ «ФОНД РАЗВИТИЯ СЕРТИФИКАЦИИ СПЕЦАВТОТРАНСПОРТА, СРЕДСТВ МЕХАНИЗАЦИИ И ТЕХНОЛОГИЙ ВЫПОЛНЕНИЯ РАБОТ В СТРОИТЕЛЬСТВЕ («САМТ-ФОНД»)**

РФ, 105062, г. Москва, Подсосенский пер., д. 21, стр. 3, ОГРН 1027700018796, № РОСС RU.0001.10MT22 от 03 июня 2009 г. до 03 июня 2014 г., тел. (495) 916-28-58, факс (495) 917-21-60, E-mail: griff@samт-fond.ru

МАРКА	Урал
КОММЕРЧЕСКОЕ НАИМЕНОВАНИЕ	–
ТИП	4320, 5557, 55571
МОДИФИКАЦИИ	4320-1151-79, 4320-1951-78, 4320-1972-78, 5557-1151-78, 55571-1151-78, 55571-1551-78, 4320-4151-79, 4320-4951-78, 4320-4972-78, 5557-4151-78, 55571-4151-78, 55571-4551-78, 4320-5951-78, 4320-5972-78, 5557-5151-78, 55571-5151-78, 55571-5551-78, 4320-6951-78, 4320-6972-78, 5557-6151-78, 55571-6151-78, 55571-6551-78, 4320-1151-81, 4320-1951-80, 4320-1972-80, 5557-1151-80, 55571-1151-80, 55571-1551-80, 4320-4151-81, 4320-4951-80, 4320-4972-80, 5557-4151-80, 55571-4151-80, 55571-4551-80, 4320-5951-80, 4320-5972-80, 5557-5151-80, 55571-5151-80, 55571-5551-80, 4320-6951-80, 4320-6972-80, 5557-6151-80, 55571-6151-80, 55571-6551-80, 4320-1151-83, 4320-1951-82, 4320-1972-82, 5557-1151-82, 55571-1151-82, 55571-1551-82, 4320-4151-83, 4320-4951-82, 4320-4972-82, 5557-4151-82, 55571-4151-82, 55571-4551-82, 4320-5951-82, 4320-5972-82, 5557-5151-82, 55571-5151-82, 55571-5551-82, 4320-6951-82, 4320-6972-82, 5557-6151-82, 55571-6151-82, 55571-6551-82
КАТЕГОРИЯ	N <sub>3</sub> G
ЭКОЛОГИЧЕСКИЙ КЛАСС	транспортное средство, изготовленное на базе данного шасси, относится к 4 экологическому классу
КОД ОКП/ТН ВЭД	45 1118 / 8704 22 (для 4320-?151-??) или 8704 23 (для всех мод., кроме 4320-?151-??)
ЗАЯВИТЕЛЬ И ЕГО АДРЕС	Открытое акционерное общество "Автомобильный завод "УРАЛ" (ОАО "Автомобильный завод "УРАЛ"), 456304, Челябинская область, г. Миасс, пр. Автозаводцев, 1, Российская Федерация, ОГРН: 1027400870826, тел.: (3513) 29-74-21, факс: (3513) 55-16-37
ИЗГОТОВИТЕЛЬ И ЕГО АДРЕС	Открытое акционерное общество "Автомобильный завод "УРАЛ" (ОАО "Автомобильный завод "УРАЛ"), 456304, Челябинская область, г. Миасс, пр. Автозаводцев, 1, Российская Федерация, ОГРН: 1027400870826, тел.: (3513) 29-74-21, факс: (3513) 55-16-37

ПРЕДСТАВИТЕЛЬ ИЗГОТОВИТЕЛЯ И ЕГО АДРЕС	–
СБОРОЧНЫЙ ЗАВОД И ЕГО АДРЕС	<b>456304, Челябинская область, г. Миасс, пр. Автозаводцев, 1, Российская Федерация</b>
ПОСТАВЩИК СБОРОЧНЫХ КОМПЛЕКТОВ И ЕГО АДРЕС	–

соответствуют установленным в Российской Федерации требованиям технического регламента о безопасности колесных транспортных средств по перечню требований в соответствии с Приложением № 2 к настоящему ОДОБРЕНИЮ ТИПА ШАССИ.

Действие данного ОДОБРЕНИЯ ТИПА ШАССИ распространяется на серийно выпускаемую продукцию.

Данное ОДОБРЕНИЕ ТИПА ШАССИ без приложений не действительно.

Приложение № 1. Общие характеристики шасси

Приложение № 2. Перечень документов, явившихся основанием для оформления ОДОБРЕНИЯ ТИПА ШАССИ

Приложение № 3. Описание маркировки шасси

Приложение № 4. Общие виды шасси на четырнадцать страниц.

#### ДОПОЛНИТЕЛЬНАЯ ИНФОРМАЦИЯ

Вариант изготовления: шасси с кабиной и двигателем.

Конструкция допускает возможность передвижения шасси своим ходом по дорогам общего пользования.

Руководитель органа по сертификации

\_\_\_\_\_

подпись

**М.И. Грифф**

\_\_\_\_\_  
инициалы, фамилия

**ОДОБРЕНИЕ ТИПА ШАССИ УТВЕРЖДЕНО.**

**Внесена запись в реестр за № K-RU.MT22.B.00012 от 27 декабря 2011 г.**

Заместитель руководителя **РОССТАНДАРТА**

\_\_\_\_\_  
наименование федерального органа  
исполнительной власти, выполняющего функции  
компетентного административного органа  
Российской Федерации в соответствии  
с Женевским Соглашением 1958 года

\_\_\_\_\_

подпись

**А.В. Зажигалкин**

\_\_\_\_\_  
инициалы, фамилия

## K-RU.MT22.B.00012

## ОБЩИЕ ХАРАКТЕРИСТИКИ ШАССИ

Колесная формула / ведущие колеса	6х6 / все
Схема компоновки транспортного средства	капотная, кабина за двигателем (для 4320-1151-79, 4320-1951-78, 4320-1972-78, 5557-1151-78, 55571-1151-78, 55571-1551-78, 4320-5951-78, 4320-5972-78, 5557-5151-78, 55571-5151-78, 55571-5551-78, 4320-1151-81, 4320-1951-80, 4320-1972-80, 5557-1151-80, 55571-1151-80, 55571-1551-80, 4320-5951-80, 4320-5972-80, 5557-5151-80, 55571-5151-80, 55571-5551-80, 4320-1151-83, 4320-1951-82, 4320-1972-82, 5557-1151-82, 55571-1151-82, 55571-1551-82, 4320-5951-82, 4320-5972-82, 5557-5151-82, 55571-5151-82, 55571-5551-82) или кабина над двигателем (для 4320-4151-79, 4320-4951-78, 4320-4972-78, 5557-4151-78, 55571-4151-78, 55571-4551-78, 4320-6951-78, 4320-6972-78, 5557-6151-78, 55571-6151-78, 55571-6551-78, 4320-4151-81, 4320-4951-80, 4320-4972-80, 5557-4151-80, 55571-4151-80, 55571-4551-80, 4320-6951-80, 4320-6972-80, 5557-6151-80, 55571-6151-80, 55571-6551-80, 4320-4151-83, 4320-4951-82, 4320-4972-82, 5557-4151-82, 55571-4151-82, 55571-4551-82, 4320-6951-82, 4320-6972-82, 5557-6151-82, 55571-6151-82, 55571-6551-82)
Расположение двигателя	переднее продольное
Исполнение грузозачного пространства	автомобиль без платформы - шасси
Кабина	цельнометаллическая, двухдверная, трехместная, со спальным местом (для 4320-1972-78, 55571-1551-78, 4320-5972-78, 55571-5551-78, 4320-1972-80, 55571-1551-80, 4320-5972-80, 55571-5551-80, 4320-1972-82, 55571-1551-82, 4320-5972-82, 55571-5551-82) или без спального места (для 4320-1151-79, 4320-1951-78, 5557-1151-78, 55571-1151-78, 4320-5951-78, 5557-5151-78, 55571-5151-78, 4320-1151-81, 4320-1951-80, 5557-1151-80, 55571-1151-80, 4320-5951-80, 5557-5151-80, 55571-5151-80, 4320-1151-83, 4320-1951-82, 5557-1151-82, 55571-1151-82, 4320-5951-82, 5557-5151-82, 55571-5151-82) или двухместная, со спальным местом (для 4320-4972-78, 55571-4551-78, 4320-6972-78, 55571-6551-78, 4320-4972-80, 55571-4551-80, 4320-6972-80, 55571-6551-80, 4320-4972-82, 55571-4551-82, 4320-6972-82, 55571-6551-82) или без спального места (для 4320-4151-79, 4320-4951-78, 5557-4151-78, 55571-4151-78, 4320-6951-78, 5557-6151-78, 55571-6151-78, 4320-4151-81, 4320-4951-80, 5557-4151-80, 55571-4151-80, 4320-6951-80, 5557-6151-80, 55571-6151-80, 4320-4151-83, 4320-4951-82, 5557-4151-82, 55571-4151-82, 4320-6951-82, 5557-6151-82, 55571-6151-82)

Для модификаций:	<u>4320-1151-79,</u> <u>4320-1151-81,</u> <u>4320-1151-83</u>	<u>4320-1951-78,</u> <u>4320-1951-80,</u> <u>4320-1951-82</u>	<u>4320-1972-78,</u> <u>4320-1972-80,</u> <u>4320-1972-82</u>	<u>55571-1151-78,</u> <u>55571-1151-80,</u> <u>55571-1151-82</u>	<u>55571-1551-78,</u> <u>55571-1551-80,</u> <u>55571-1551-82</u>	<u>5557-1151-78,</u> <u>5557-1151-80,</u> <u>5557-1151-82</u>
Габаритные размеры, мм						
– длина	7930	9085...9360		8070		8325
– ширина			2500			
– высота	3125			3085		
База, мм	3800+1400	4555...4830+1400			3800+1400	
Колея передних / задних колес, мм	2000...2040 / 2000...2040		2010...2040 / 2010...2040			

## K-RU.MT22.B.00012

Для модификаций:	<u>4320-1151-79,</u> <u>4320-1151-81,</u> <u>4320-1151-83</u>	<u>4320-1951-78,</u> <u>4320-1951-80,</u> <u>4320-1951-82</u>	<u>4320-1972-78,</u> <u>4320-1972-80,</u> <u>4320-1972-82</u>	<u>55571-1151-78,</u> <u>55571-1151-80,</u> <u>55571-1151-82</u>	<u>55571-1551-78,</u> <u>55571-1551-80,</u> <u>55571-1551-82</u>	<u>5557-1151-78,</u> <u>5557-1151-80,</u> <u>5557-1151-82</u>	
Масса шасси в снаряженном состоянии, кг	8165	8640	8810	8490	8660	8415	
Полная масса транспортного средства, кг:							
технически допустимая –	17800					21800	
разрешенная –				25000			
Максимальная осевая масса, кг							
- на переднюю ось:							
технически допустимая –				5800			
разрешенная –				11500			
- на заднюю тележку:							
технически допустимая –	12000					16000	
разрешенная –				18000			
Максимальная масса прицепа, кг	11500			буксировка прицепа не предусмотрена		11500	
Максимальная масса автопоезда, кг	29300	33300		–		33300	

Для модификаций:	<u>4320-4151-79,</u> <u>4320-4151-81,</u> <u>4320-4151-83</u>	<u>4320-4951-78,</u> <u>4320-4951-80,</u> <u>4320-4951-82</u>	<u>4320-4972-78,</u> <u>4320-4972-80,</u> <u>4320-4972-82</u>	<u>55571-4151-78,</u> <u>55571-4151-80,</u> <u>55571-4151-82</u>	<u>55571-4551-78,</u> <u>55571-4551-80,</u> <u>55571-4551-82</u>	<u>5557-4151-78,</u> <u>5557-4151-80,</u> <u>5557-4151-82</u>
Габаритные размеры, мм						
– длина	7868	8958...9233		7868		8201
– ширина	2500					
– высота	3165	3125	3225	3125	3225	3125
База, мм	3800+1400	4555...4830+1400		3800+1400		
Коля передних / задних колес, мм	2000...2040 / 2000...2040		2010...2040 / 2010...2040			
Масса шасси в снаряженном состоянии, кг	7600	8715	8960	8690	8935	8615
Полная масса транспортного средства, кг:						
технически допустимая –	17800					21800
разрешенная –				25000		
Максимальная осевая масса, кг						
- на переднюю ось:						
технически допустимая –				5800		
разрешенная –				11500		
- на заднюю тележку:						
технически допустимая –	12000					16000
разрешенная –				18000		
Максимальная масса прицепа, кг	11500			буксировка прицепа не предусмотрена		11500
Максимальная масса автопоезда, кг	29300	33300		–		33300

## K-RU.MT22.B.00012

Для модификаций:	<u>4320-5951-78.</u> <u>4320-5951-80.</u> <u>4320-5951-82</u>	<u>4320-5972-78.</u> <u>4320-5972-80.</u> <u>4320-5972-82</u>	<u>55571-5151-78.</u> <u>55571-5151-80.</u> <u>55571-5151-82</u>	<u>55571-5551-78.</u> <u>55571-5551-80.</u> <u>55571-5551-82</u>	<u>5557-5151-78.</u> <u>5557-5151-80.</u> <u>5557-5151-82</u>
Габаритные размеры, мм					
– длина	9360		8070		8325
– ширина			2500		
– высота			3085		
База, мм	4830+1400		3800+1400		
Колея передних / задних колес, мм			2010...2040 / 2010...2040		
Масса шасси в снаряженном состоянии, кг	8640	8810	8490	8660	8415
Полная масса транспортного средства, кг:					
технически допустимая –			22500		
разрешенная –			25000		
Максимальная осевая масса, кг					
- на переднюю ось:					
технически допустимая –			6500		
разрешенная –			11500		
- на заднюю тележку:					
технически допустимая –			16000		
разрешенная –			18000		
Максимальная масса прицепа, кг	11500		буксировка прицепа не предусмотрена		11500
Максимальная масса автопоезда, кг	34000		–		34000
Для модификаций:	<u>4320-6951-78.</u> <u>4320-6951-80.</u> <u>4320-6951-82</u>	<u>4320-6972-78.</u> <u>4320-6972-80.</u> <u>4320-6972-82</u>	<u>55571-6151-78.</u> <u>55571-6151-80.</u> <u>55571-6151-82</u>	<u>55571-6551-78.</u> <u>55571-6551-80.</u> <u>55571-6551-82</u>	<u>5557-6151-78.</u> <u>5557-6151-80.</u> <u>5557-6151-82</u>
Габаритные размеры, мм					
– длина	8958...9233		7868		8201
– ширина			2500		
– высота	3125	3225	3125	3225	3125
База, мм	4555...4830+1400		3800+1400		
Колея передних / задних колес, мм			2010...2040 / 2010...2040		
Масса шасси в снаряженном состоянии, кг	8715	8960	8690	8935	8615
Полная масса транспортного средства, кг:					
технически допустимая –			22500		
разрешенная –			25000		
Максимальная осевая масса, кг					
- на переднюю ось:					
технически допустимая –			6500		
разрешенная –			11500		
- на заднюю тележку:					
технически допустимая –			16000		
разрешенная –			18000		
Максимальная масса прицепа, кг	11500		буксировка прицепа не предусмотрена		11500
Максимальная масса автопоезда, кг	34000		–		34000

## K-RU.MT22.B.00012

Для модификаций:	<u>4320-?151-79,</u> <u>4320-?9??-78,</u> <u>5557-?151-78,</u> <u>55571-??51-78</u>	<u>4320-?151-81,</u> <u>4320-?9??-80,</u> <u>5557-?151-80,</u> <u>55571-??51-80</u>	<u>4320-?151-83,</u> <u>4320-?9??-82,</u> <u>5557-?151-82,</u> <u>55571-??51-82</u>
<b>Двигатель</b> (марка, тип)	ЯМЗ-53622-10 и его комплектации	ЯМЗ-53642-10 и его комплектации	ЯМЗ-53602-10 и его комплектации или ЯМЗ-536-10 и его комплектации
	четырёхтактный дизель		
- количество и расположение цилиндров	6, рядное		
- рабочий объем цилиндров, см <sup>3</sup>	6650		
- степень сжатия	17,5		
Максимальная мощность кВт (мин <sup>-1</sup> ) по ГОСТ 14846-81	176,5 (2275...2325)	210 (2275...2325)	229 (2275...2325)
Максимальный крутящий момент, Нм (мин <sup>-1</sup> )	897 (1300...1600)	1122 (1300...1600)	1221 (1300...1600)
Топливо	дизельное		
<b>Система питания</b> (тип)	непосредственный впрыск топлива с электронным управлением		
Блок управления (маркировка)	BOSCH, 0 281 020 111 или 0 281 A 00 392 модели EDC7UC31		
ТНВД (тип, маркировка)	BOSCH, 0 445 020 110 или A 0 445 080 278 модели CP3.3NH (для дв. ЯМЗ-53622-10, ЯМЗ-53642-10, ЯМЗ-53602-10) или модели CP3.3NH-MD (для дв. ЯМЗ-536-10)		
Форсунки (тип, маркировка)	BOSCH, 0 445 120 178 или A 445 120 577 модели CRIN 3,		
Нагнетатель воздуха (тип, маркировка)	Borg Warner, 53602.1118010 модели B2G (для дв. ЯМЗ-53622-10, ЯМЗ-53642-10, ЯМЗ-53602-10) или 3367NRAKB / 0.66 / 71% DK1 модели B2G (для дв. ЯМЗ-536-10)		
Воздушный фильтр (тип, маркировка)	ФВ 721.1109510-30		
Глушитель шума впуска (маркировка)	-		
<b>Система выпуска и нейтрализации отработавших газов</b>	один глушитель, система нейтрализации отсутствует (для мод. с дв. ЯМЗ-53622-10, ЯМЗ-53642-10, ЯМЗ-53602-10); один глушитель-нейтрализатор (для мод. с дв. ЯМЗ-536-10)		
Глушитель-нейтрализатор (маркировка)	Динекс Русь, 536.1201010-12 (для мод. с дв. ЯМЗ-536-10)		
Глушитель (маркировка)	ООО «НТЦ МСП», 36.1201010-02 (для мод. с дв. ЯМЗ-53622-10, ЯМЗ-53642-10, ЯМЗ-53602-10)		
<b>Трансмиссия</b> (тип)	механическая		
<b>Сцепление</b> (марка, тип)	ZF&SACHS, MFZ-430, фрикционное, сухое, однодисковое, диафрагменное, вытяжного типа, привод гидравлический с пневмоусилителем		
<b>Коробка передач</b> (марка, тип)	ЯМЗ-0905 – для 4320-?151-79, 4320-?9??-78, 5557-?151-78, 55571-??51-78, 4320-?151-81, 4320-?9??-80, 5557-?151-80, 55571-??51-80; ZF 9S1310TO, 9JS135TA - для 4320-?151-79, 4320-?9??-78, 5557-?151-78, 55571-??51-78, 4320-?151-81, 4320-?9??-80, 5557-?151-80, 55571-??51-80, 4320-?151-83, 4320-?9??-82, 5557-?151-82, 55571-??51-82		

## K-RU.MT22.B.00012

Для коробок передач:	ЯМЗ-0905		ZF 9S1310TO		9JS135TA	
	с ручным управлением				с дополнительной понижающей передачей	
– число передач	вперед - 5, назад - 1		вперед - 9, назад - 1			
– передаточные числа						
дополнительная понижающая -	–		–		11,02	
I -	5.22		9.48		6.55	
II -	2.90		6.58		4.64	
III -	1.52		4.68		3.36	
IV -	1.00		3.48		2.46	
V -	0.71		2.62		1.95	
VI -	–		1.89		1.38	
VII -	–		1.35		1.00	
VIII -	–		1.00		0.73	
IX -	–		0.75		–	
3.X.I -	5.22		8.97		11.52	
<b>Раздаточная коробка</b> (тип, маркировка)	УралА3, механическая, с цилиндрическим блокируемым межосевым дифференциалом					
– число передач	двухступенчатая 2 (для всех мод.)		одноступенчатая или двухступенчатая 1 (для всех, кроме мод. с коробкой передач ЯМЗ-0905)			
– передаточные числа						
высшее -	1.21		1.04		1.04	
низшее -	2.15	или	2.15		–	
<b>Главная передача</b> (тип, маркировка)	УралА3, двойная, коническо-цилиндрическая					
– передаточное число	6.77 или 7.49					
<b>Подвеска</b>						
Передняя (описание)	зависимая, на двух продольных полуэллиптических рессорах, с гидравлическими телескопическими амортизаторами					
Задняя (описание)	зависимая, балансирующая с реактивными штангами, на двух продольных полуэллиптических рессорах					
<b>Рулевое управление</b> (описание)	с гидроусилителем					
– рулевой механизм (тип, маркировка)	«винт – шариковая гайка – рейка – сектор», МАЗ-64229 или RBL, С-700					
<b>Тормозные системы</b>						
Рабочая (описание)	УралА3, привод пневмогидравлический, с АБС; тормозные механизмы всех колес – барабанные: двухконтурный пневматический привод с разделением на контуры на переднюю ось и заднюю тележку; трехконтурный гидравлический привод разделен на переднюю ось и колеса задней тележки левого и правого бортов (для 4320-1???-??, 4320-4???-??, 5557-1151-??, 5557-4151-??, 55571-1?51-??, 55571-4?51-??) или трехконтурный пневматический привод и трехконтурный гидравлический привод разделены на переднюю ось и колеса задней тележки левого и правого бортов (для 4320-5???-??, 4320-6???-??, 5557-5151-??, 5557-6151-??, 55571-5?51-??, 55571-6?51-??)					
Запасная (описание)	УралА3, каждый контур рабочей тормозной системы					
Стояночная (описание)	УралА3, с механическим приводом, сблокированным с краном управления тормозами прицепа; тормозной механизм барабанного типа, установлен на выходном валу раздаточной коробки					
Вспомогательная (износостойкая) (описание)	УралА3, моторный тормоз-замедлитель с пневматическим приводом					
– усилитель (маркировка)	УралА3, 4320-3510010/011					
– компрессор (маркировка)	KNORR-BREMSE, LK 3881					
– тормозные цилиндры (маркировка)	УралА3, 55571Х-3501040					

## K-RU.MT22.B.00012

<b>Шины</b>				
модификации	размерность	минимально допустимый индекс нагрузки	скоростная категория	статический радиус, мм
4320-1151-79, 4320-4151-79, 4320-1151-81, 4320-4151-81, 4320-1151-83, 4320-4151-83	14.00-20	146, 147	G	585
	390/95R20	147	J	570
	425/85R21	146	J	590
	315/80R22,5	156	K	499
	12,00R20	150	J	526
4320-1951-78, 4320-1972-78, 5557-1151-78, 55571-1151-78, 55571-1551-78, 4320-5951-78, 4320-5972-78, 5557-5151-78, 55571-5151-78, 55571-5551-78, 4320-4951-78, 4320-4972-78, 5557-4151-78, 55571-4151-78, 55571-4551-78, 4320-6951-78, 4320-6972-78, 5557-6151-78, 55571-6151-78, 55571-6551-78, 4320-1951-80, 4320-1972-80, 5557-1151-80, 55571-1151-80, 55571-1551-80, 4320-5951-80, 4320-5972-80, 5557-5151-80, 55571-5151-80, 55571-5551-80, 4320-4951-80, 4320-4972-80, 5557-4151-80, 55571-4151-80, 55571-4551-80, 4320-6951-80, 4320-6972-80, 5557-6151-80, 55571-6151-80, 55571-6551-80, 4320-1951-82, 4320-1972-82, 5557-1151-82, 55571-1151-82, 55571-1551-82, 4320-5951-82, 4320-5972-82, 5557-5151-82, 55571-5151-82, 55571-5551-82, 4320-4951-82, 4320-4972-82, 5557-4151-82, 55571-4151-82, 55571-4551-82, 4320-6951-82, 4320-6972-82, 5557-6151-82, 55571-6151-82, 55571-6551-82	425/85R21	156	G	585
	425/85R21	156	J	580
	500/70-20 (1200x500-508)	156	F	548
	12,00R20	150	J	526
<b>Оборудование транспортного средства</b>	централизованная система регулирования давления воздуха в шинах			

Руководитель органа по сертификации

подпись

М.И. Грифф

инициалы, фамилия



K-RU.MT22.B.00012

## ОПИСАНИЕ МАРКИРОВКИ ШАССИ

1. Место расположения и форма знака обращения на рынке:

Рядом с табличкой изготовителя.

Знак обращения на рынке выполнен в соответствии с Постановлением Правительства Российской Федерации от 19 ноября 2003 г. № 696.

2. Место расположения таблички изготовителя:

На правой панели щитка подножки кабины, в нижней части

3. Место расположения идентификационного номера:

3.1. На табличке изготовителя.

3.2. В задней части правого лонжерона рамы.

4. Структура и содержание идентификационных номеров транспортных средств:

1	2	3	4	5	6	7	8	9	10	11	12	13	14	15	16	17
X	1	P	?	?	?	?	?	0	?	?	?	?	?	?	?	?

поз. 1-3: **X1P** - международный идентификационный код изготовителя (WMI) –  
ОАО "Автомобильный завод "УРАЛ"

поз. 4-9: Код типа шасси:  
**432000** – Урал-4320-????-??,  
**555700** – Урал-5557-?151-??,  
**555710** – Урал-55571-??51-??

поз. 10: Код года выпуска согласно Таблице 1 Приложения 8 к техническому регламенту о безопасности колесных транспортных средств.

поз. 11-17: Производственный номер транспортного средства.

Руководитель органа по сертификации

\_\_\_\_\_

подпись

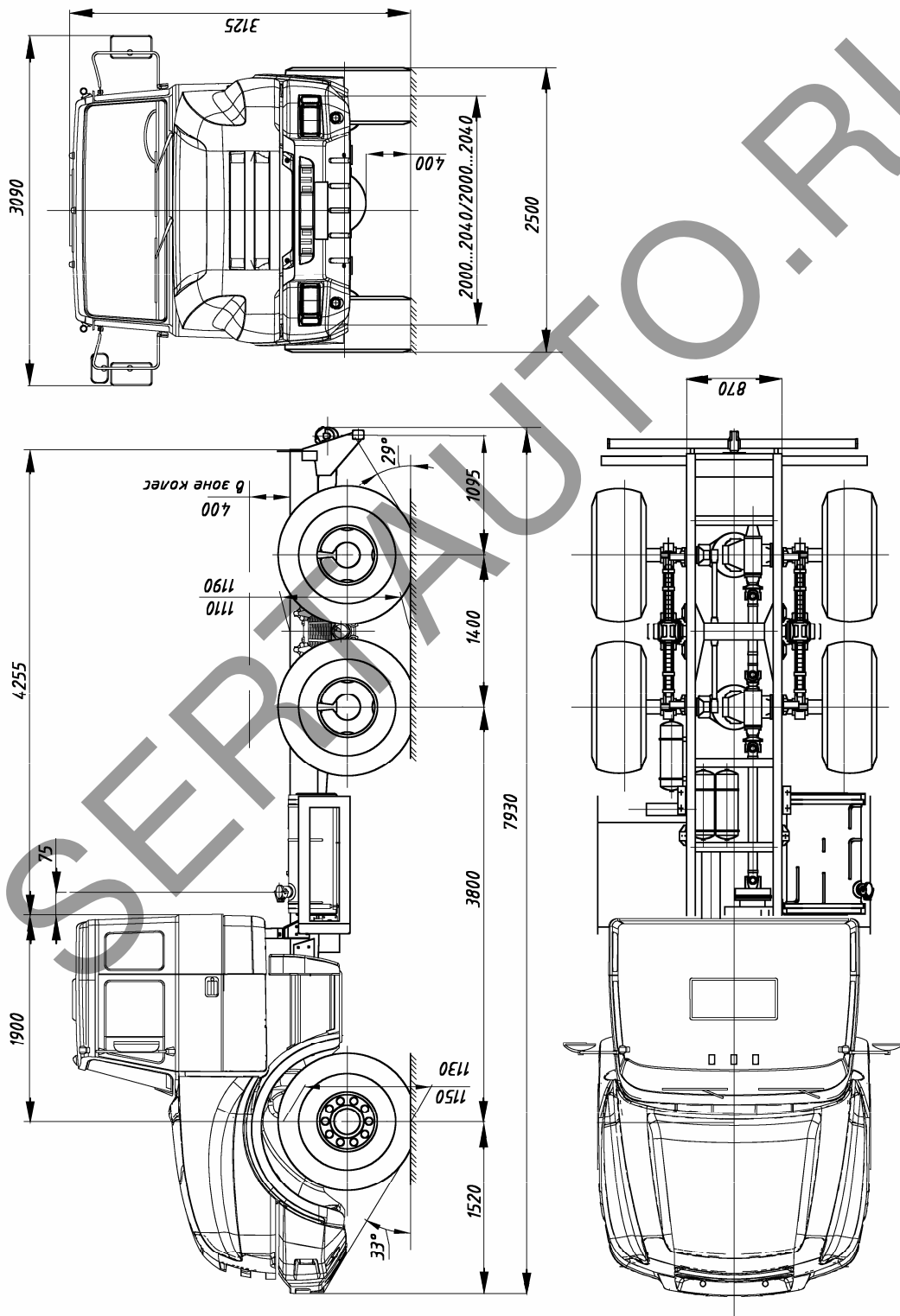
**М.И. Грифф**

\_\_\_\_\_  
инициалы, фамилия

K-RU.MT22.B.00012

## ОБЩИЙ ВИД ШАССИ

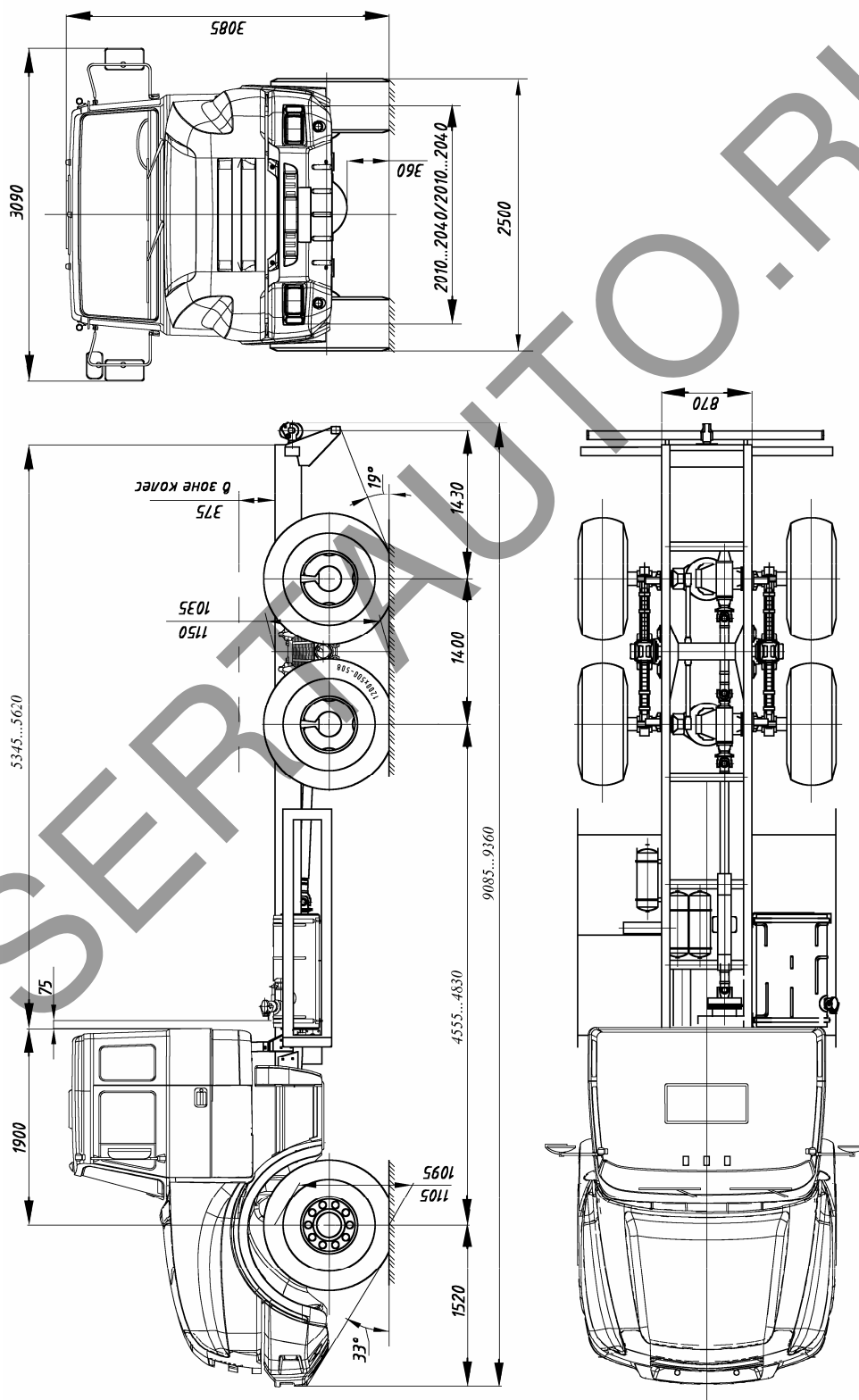
Урал 4320, модификации 4320-1151-79, 4320-1151-81, 4320-1151-83



K-RU.MT22.B.00012

## ОБЩИЙ ВИД ШАССИ

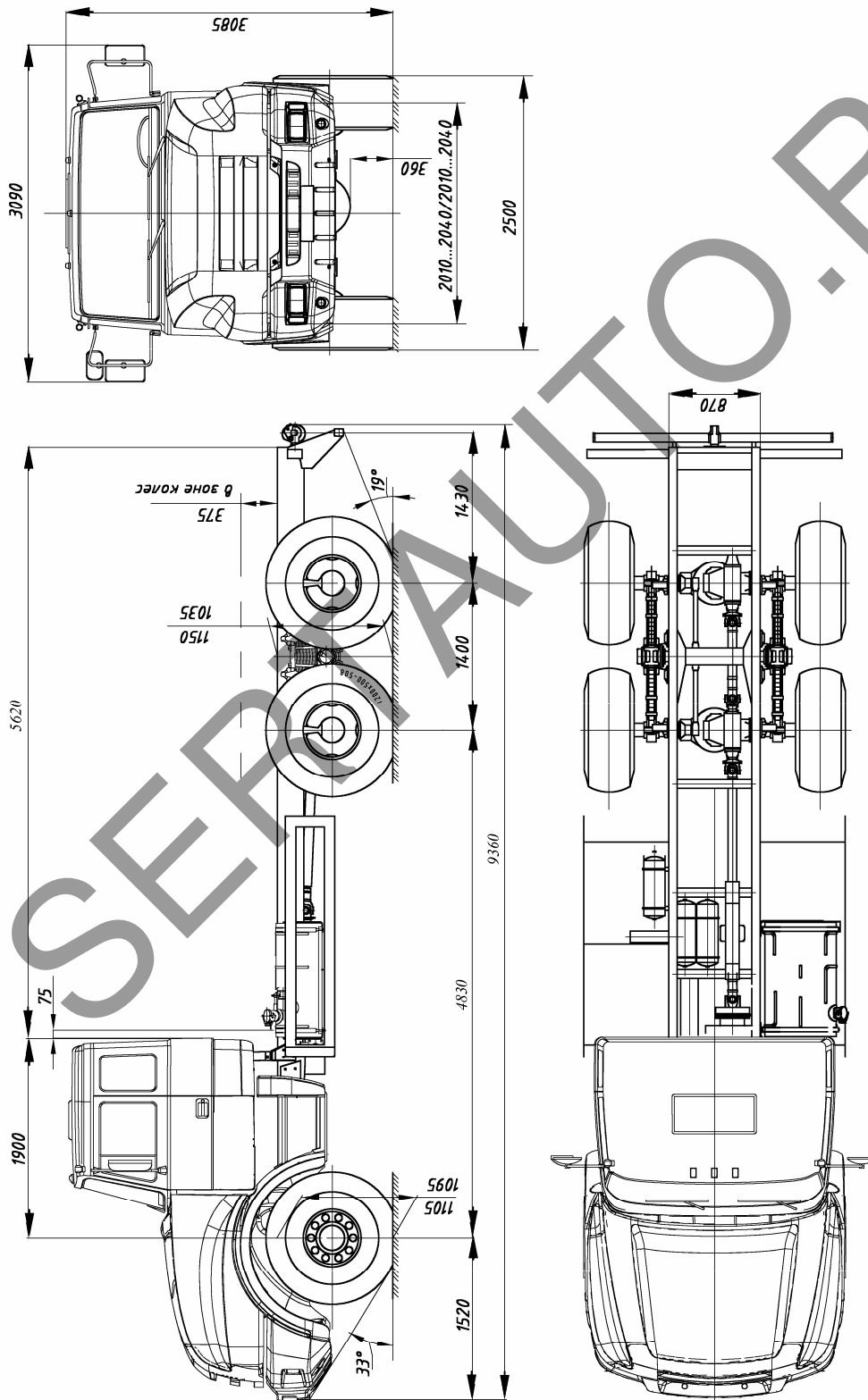
Урал 4320, модификации 4320-1951-78, 4320-1951-80, 4320-1951-82



K-RU.MT22.B.00012

## ОБЩИЙ ВИД ШАССИ

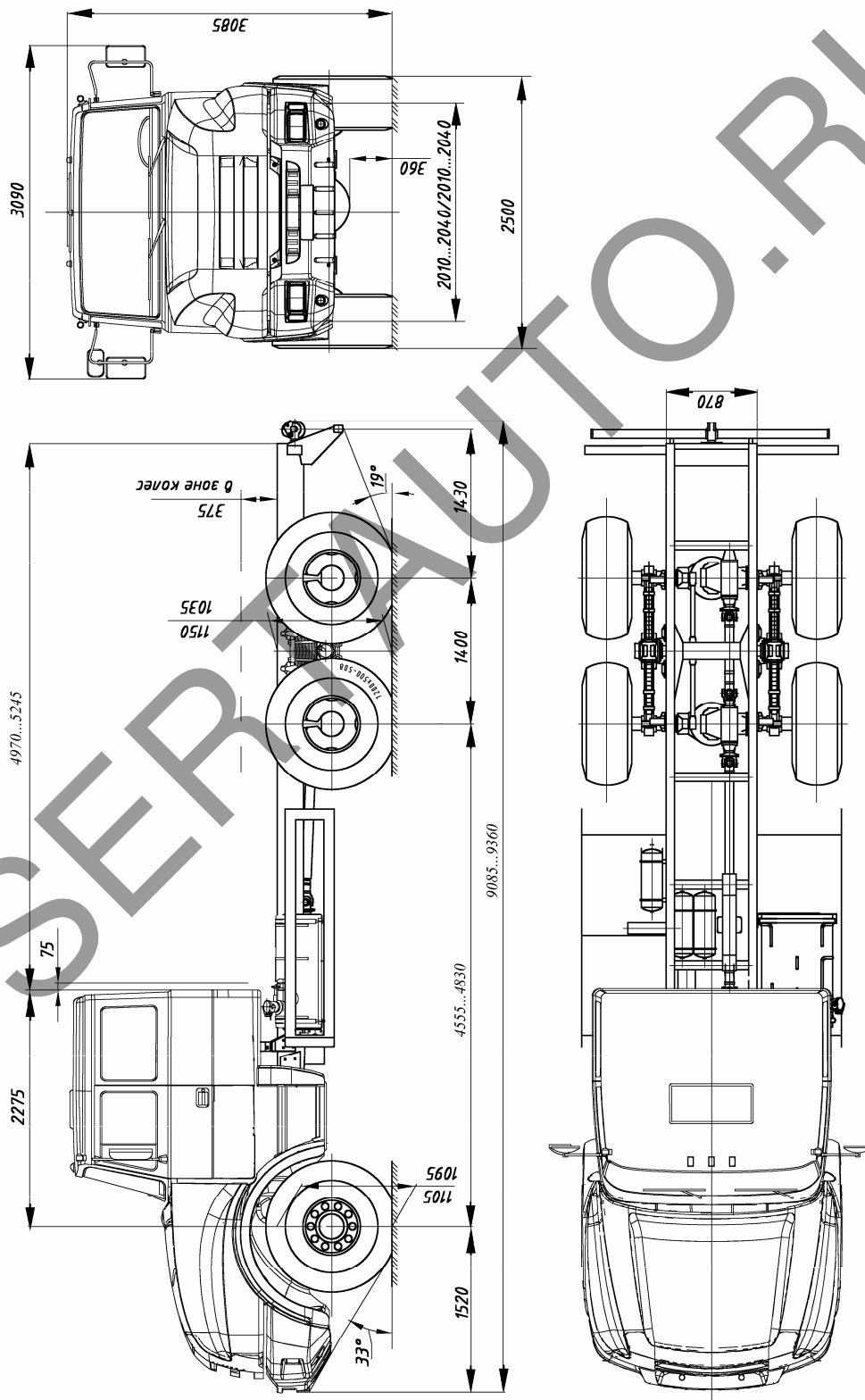
Урал 4320, модификации 4320-5951-78, 4320-5951-80, 4320-5951-82



K-RU.MT22.B.00012

## ОБЩИЙ ВИД ШАССИ

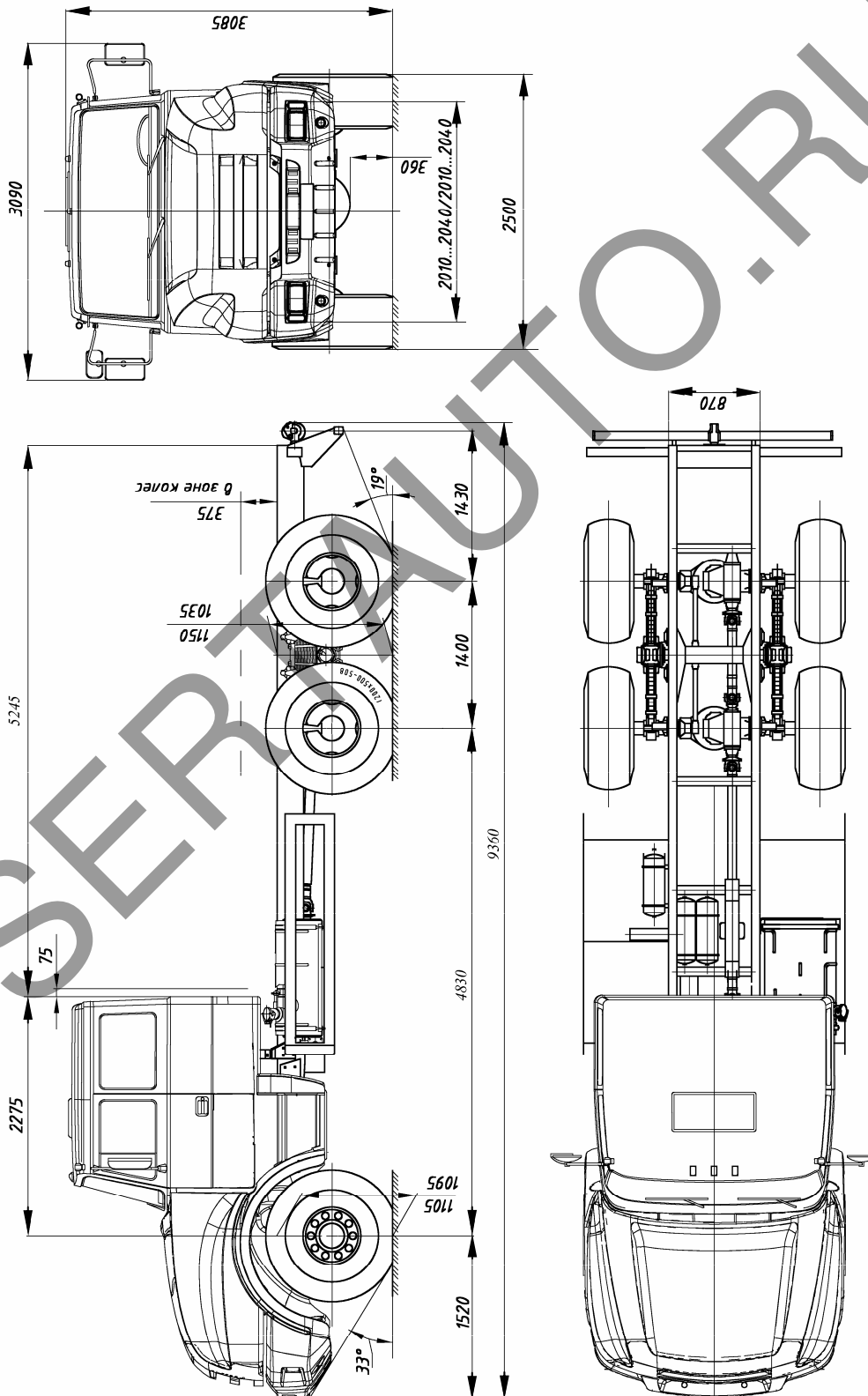
Урал 4320, модификации 4320-1972-78, 4320-1972-80, 4320-1972-82



K-RU.MT22.B.00012

### ОБЩИЙ ВИД ШАССИ

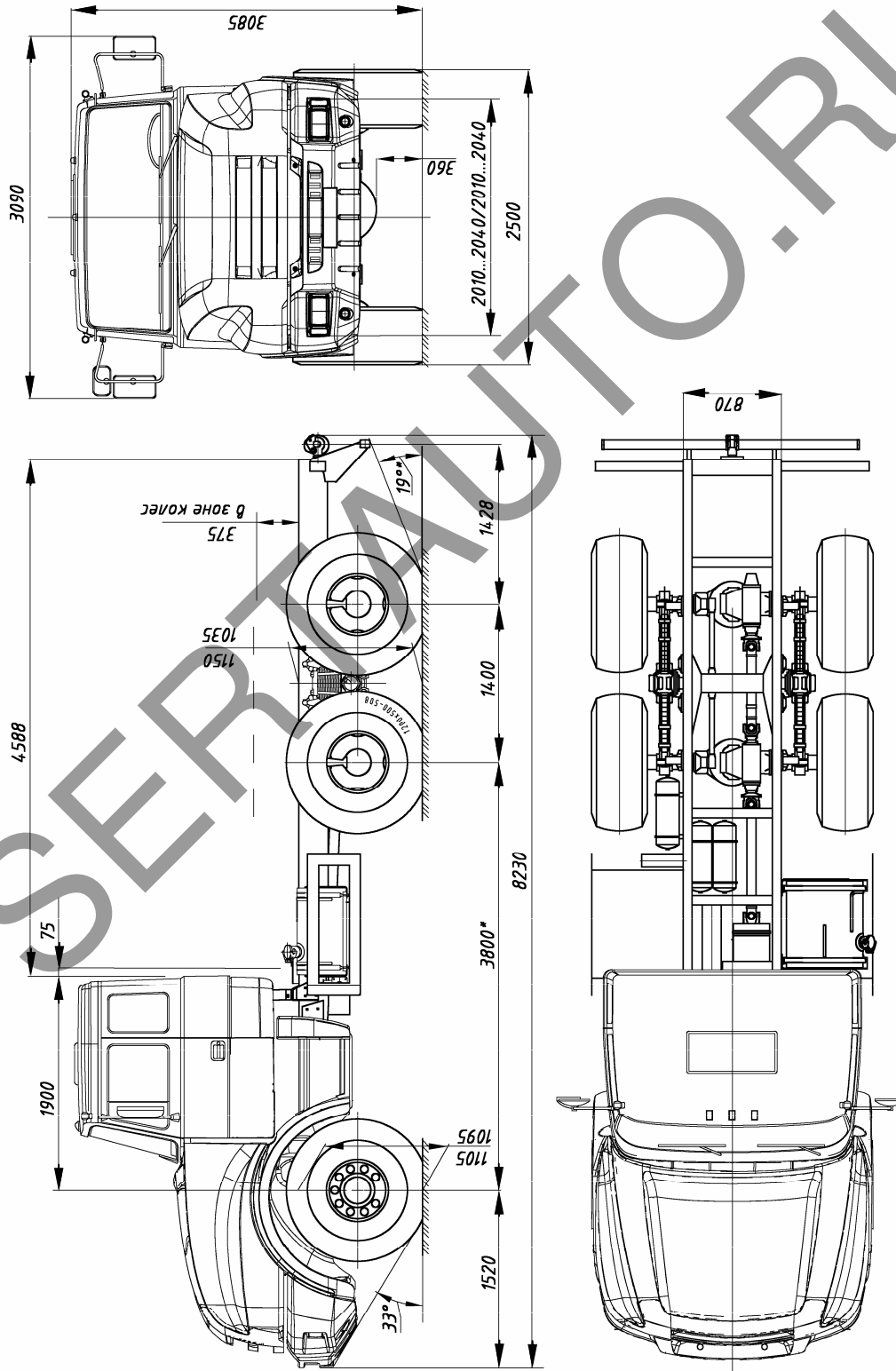
Урал 4320, модификации 4320-5972-78, 4320-5972-80, 4320-5972-82



K-RU.MT22.B.00012

## ОБЩИЙ ВИД ШАССИ

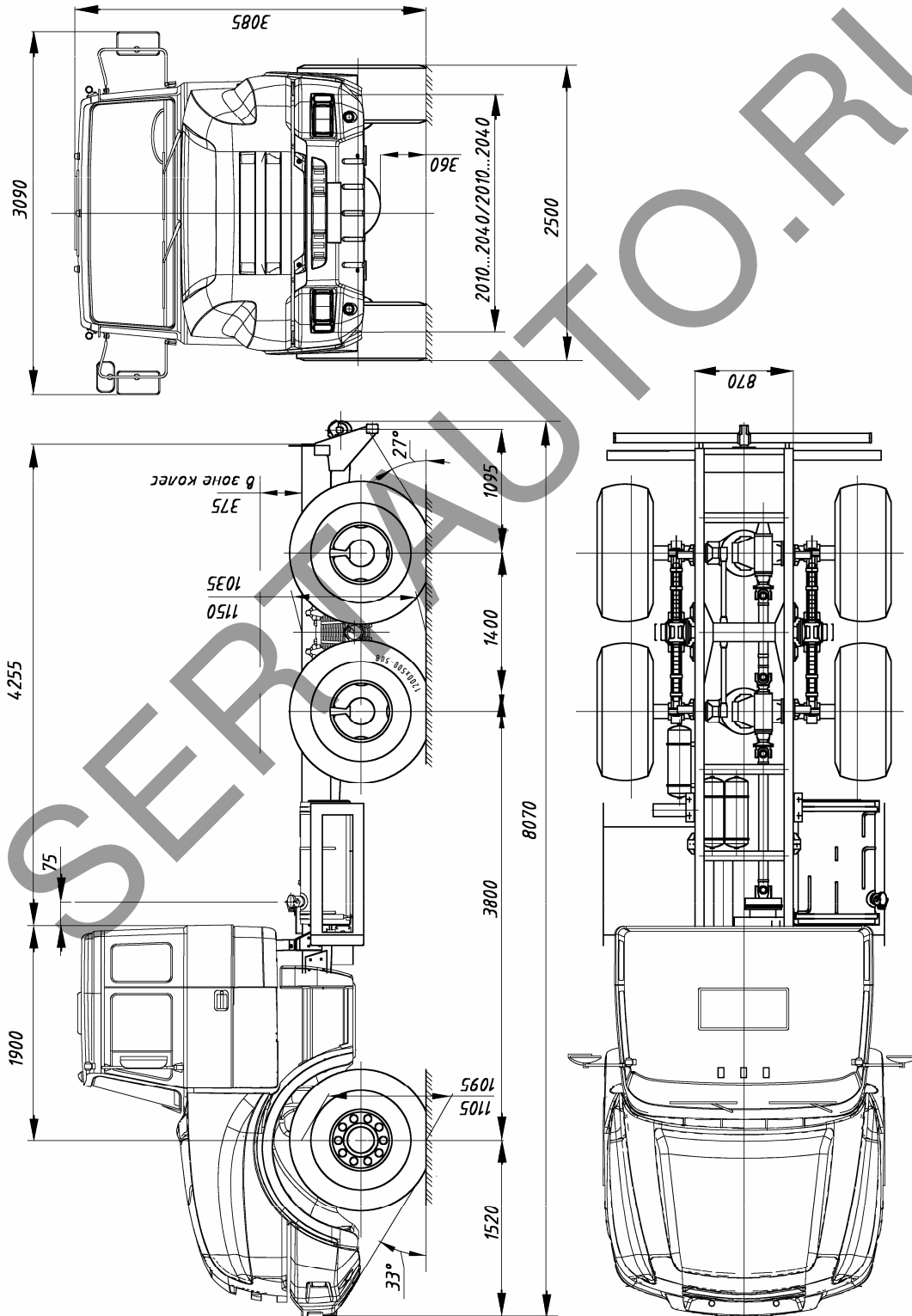
Урал 5557, модификации 5557-1151-78, 5557-1151-80, 5557-1151-82,  
5557-5151-78, 5557-5151-80, 5557-5151-82



K-RU.MT22.B.00012

## ОБЩИЙ ВИД ШАССИ

Урал 55571, модификации 55571-1151-78, 55571-1151-80, 55571-1151-82,  
55571-5151-78, 55571-5151-80, 55571-5151-82

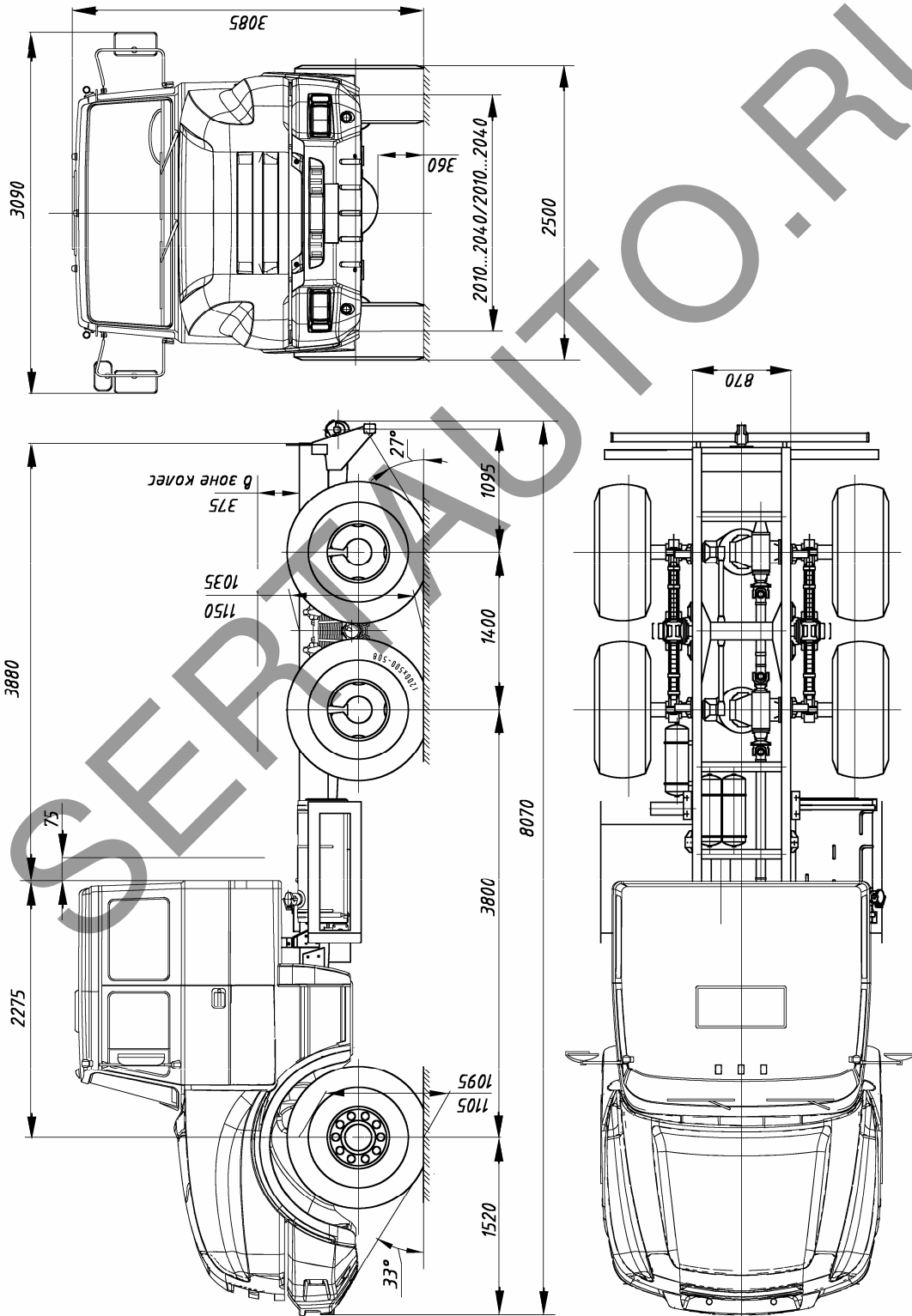




K-RU.MT22.B.00012

## ОБЩИЙ ВИД ШАССИ

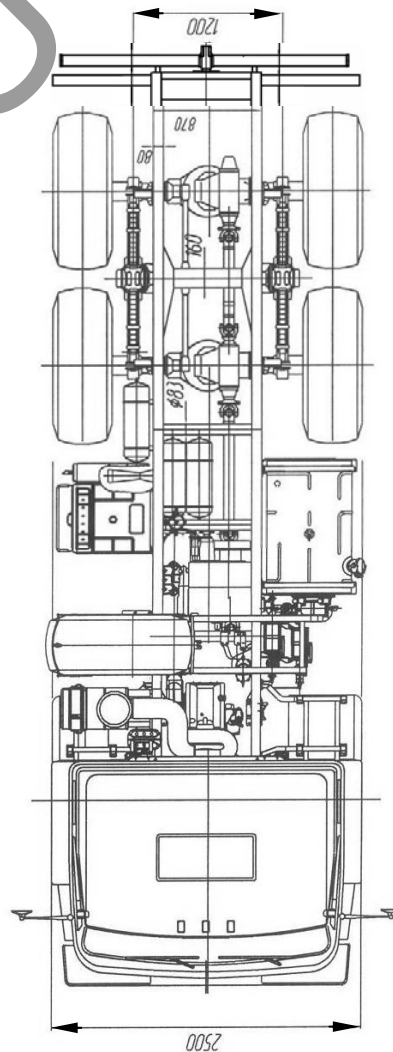
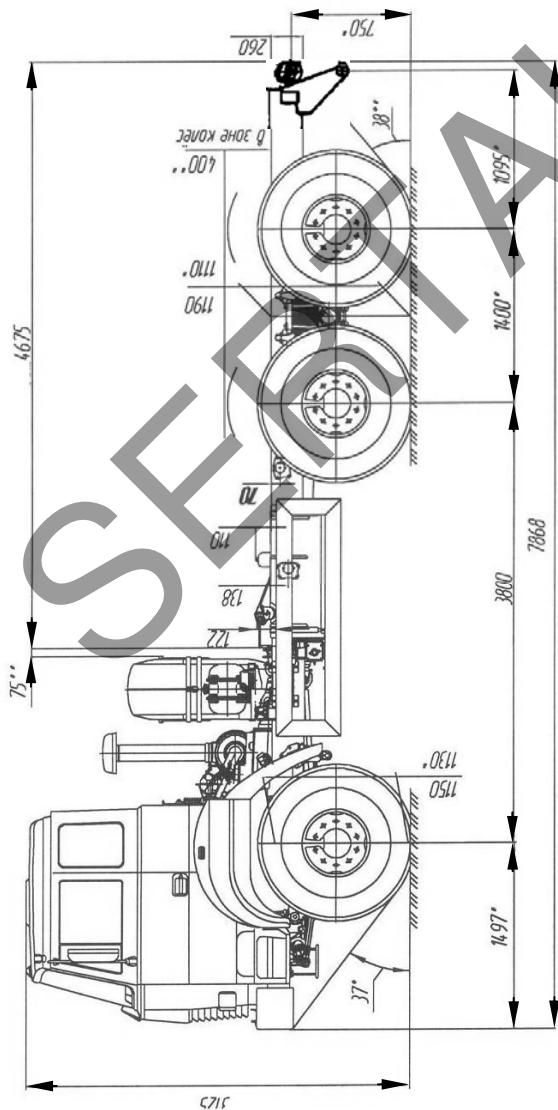
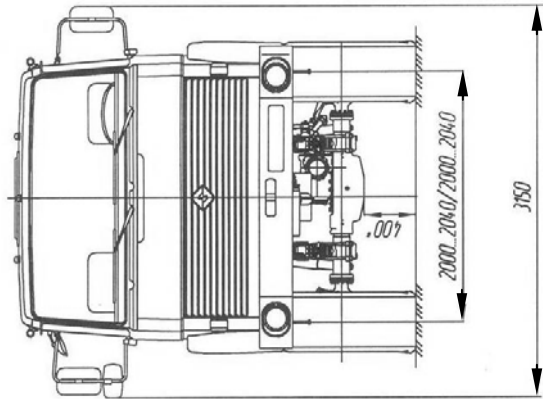
Урал 55571, модификации 55571-1551-78, 55571-1551-80, 55571-1551-82,  
55571-5551-78, 55571-5551-80, 55571-5551-82



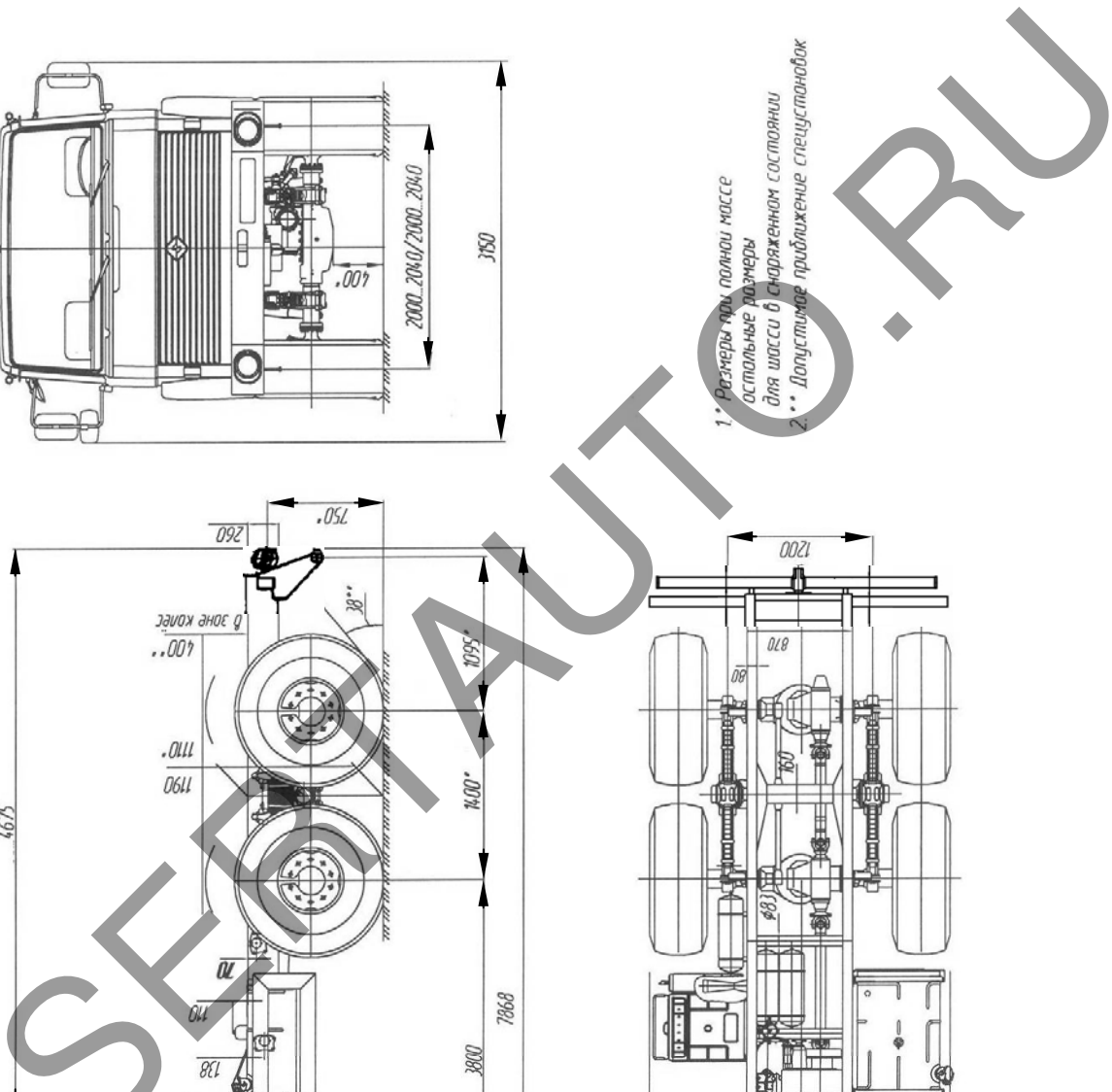
К-РУ.МТ22.В.00012

ОБЩИЙ ВИД ШАССИ

Урал 4320, модификации 4320-4151-79, 4320-4151-81, 4320-4151-83



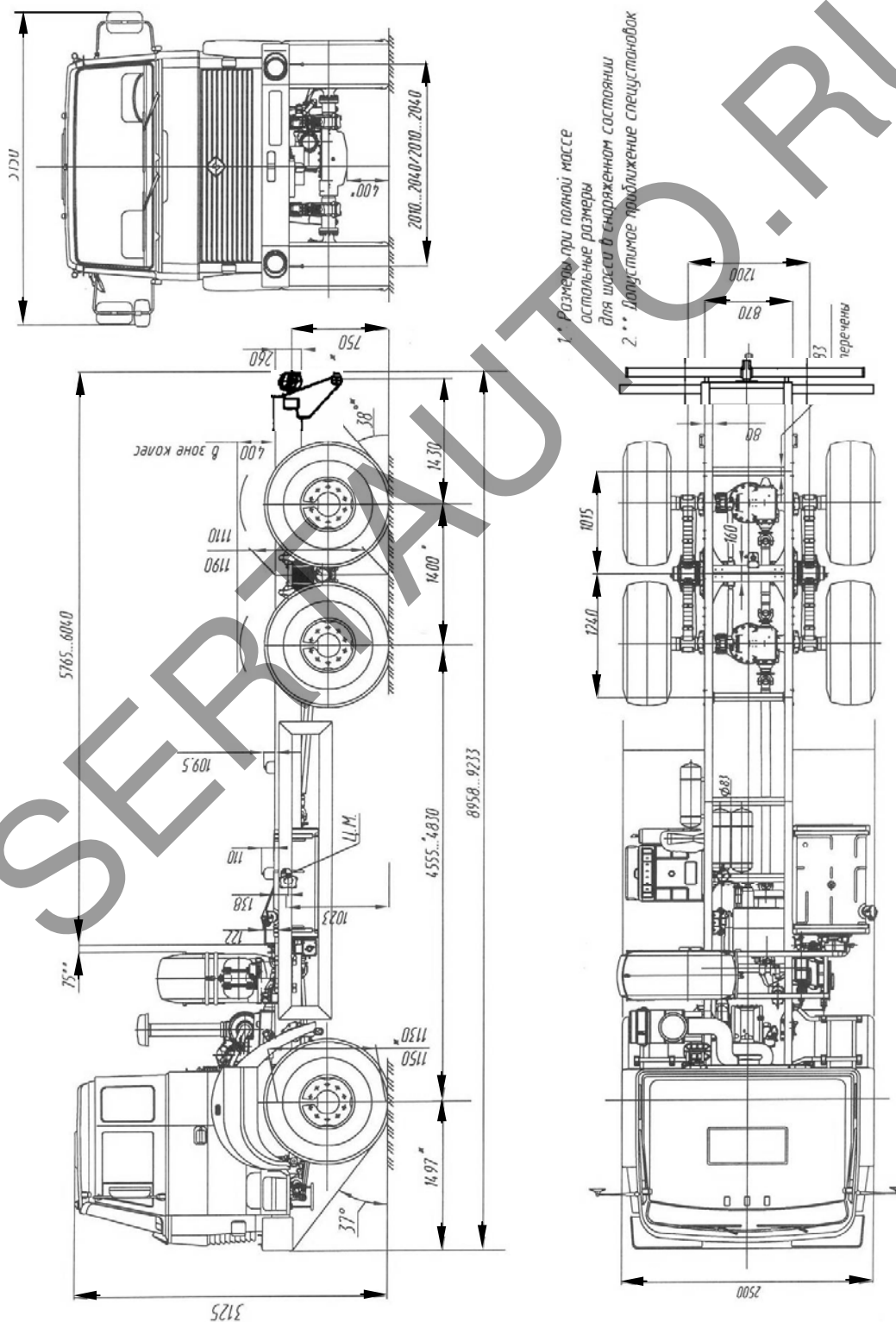
- 1. Размеры при полной массе  
остальные размеры  
для шасси в снаряженном состоянии
- 2. Допустимое приближение сплусцовок



K-RU.MT22.B.00012

### ОБЩИЙ ВИД ШАССИ

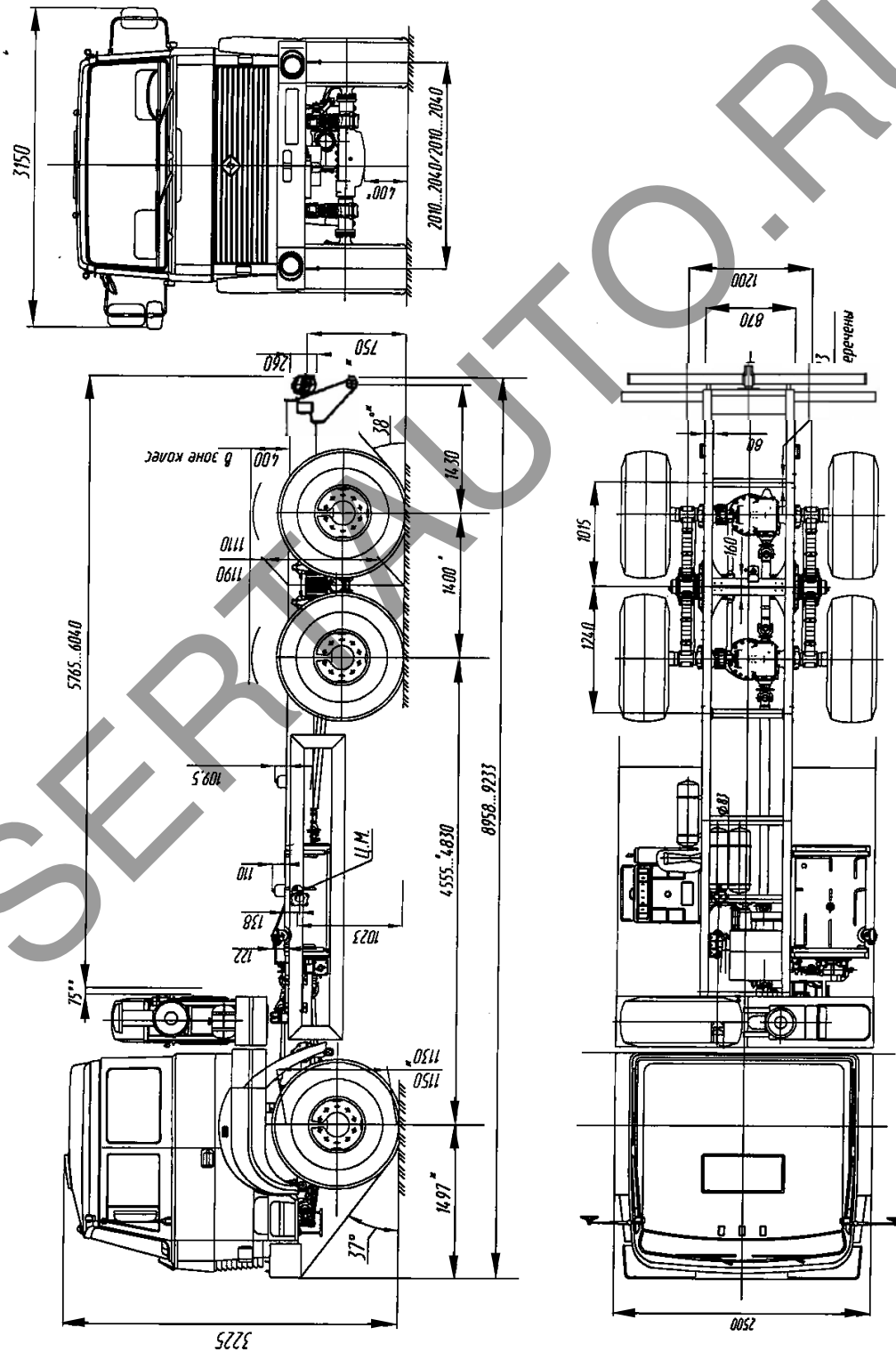
Урал 4320, модификации 4320-4951-78, 4320-4951-80, 4320-4951-82,  
4320-6951-78, 4320-6951-80, 4320-6951-82



K-RU.MT22.B.00012

## ОБЩИЙ ВИД ШАССИ

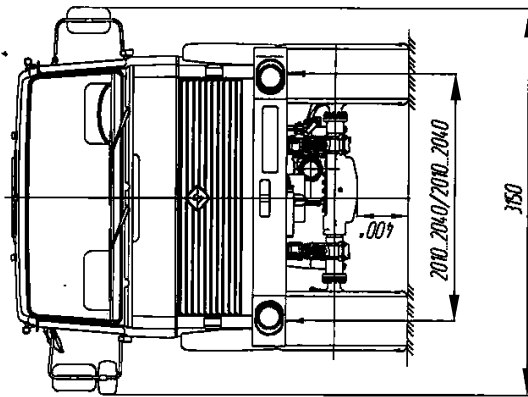
Урал 4320, модификации 4320-4972-78, 4320-4972-80, 4320-4972-82,  
4320-6972-78, 4320-6972-80, 4320-6972-82



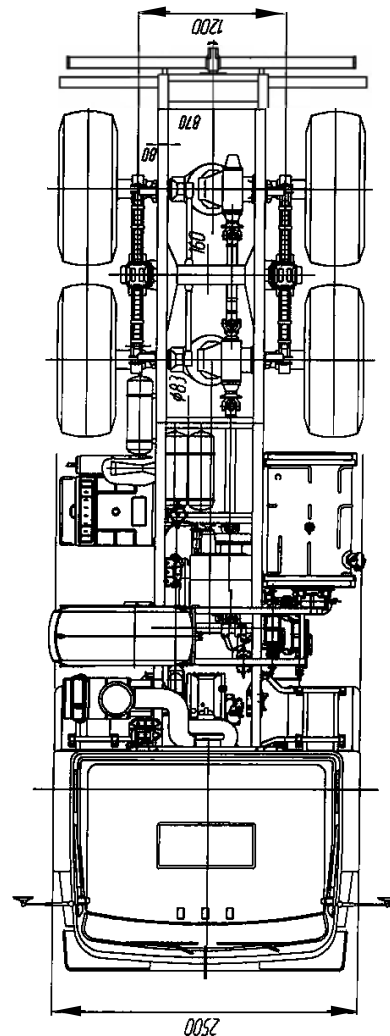
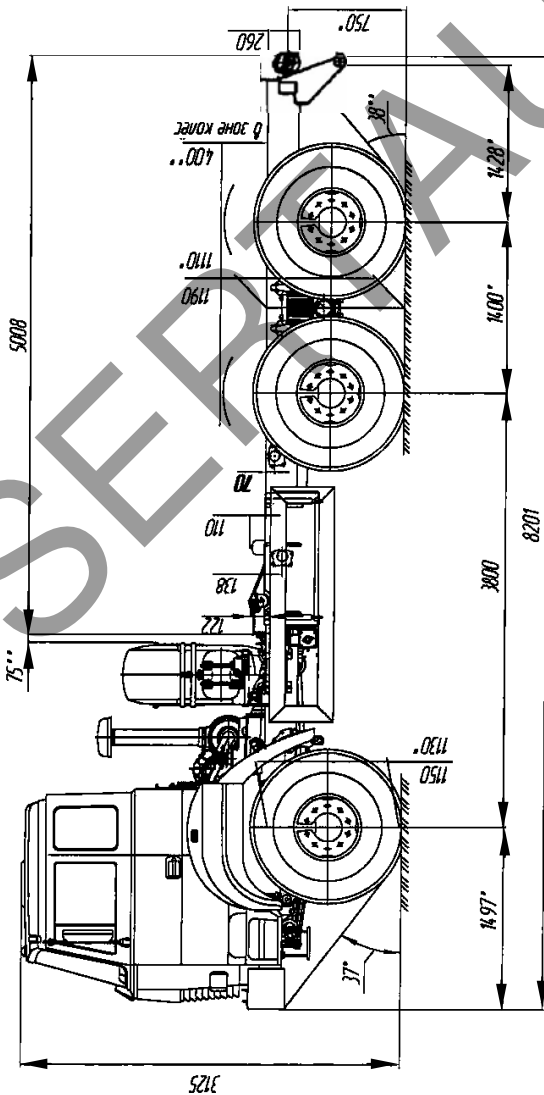
K-RU.MT22.B.00012

## ОБЩИЙ ВИД ШАССИ

Урал 5557, модификации 5557-4151-78, 5557-4151-80, 5557-4151-82,  
5557-6151-78, 5557-6151-80, 5557-6151-82



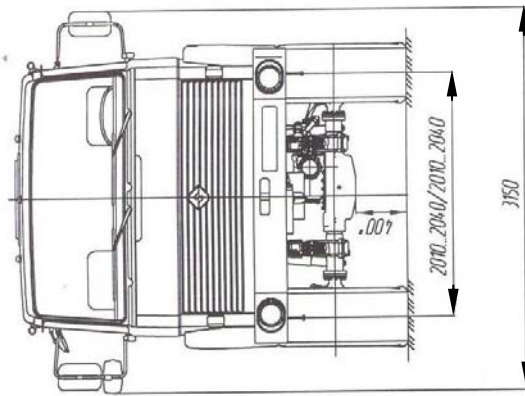
- 1\* Размеры при полной массе  
остальные размеры  
для шасси в снаряженном состоянии
- 2\*\* Допустимое приближение спецификаций



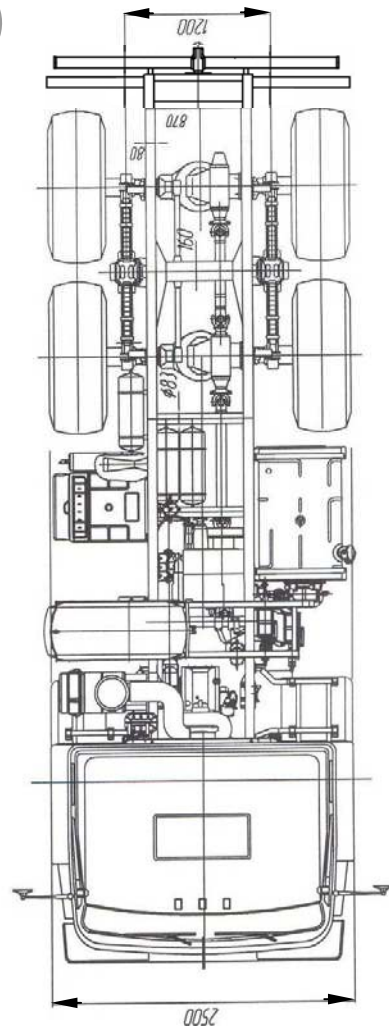
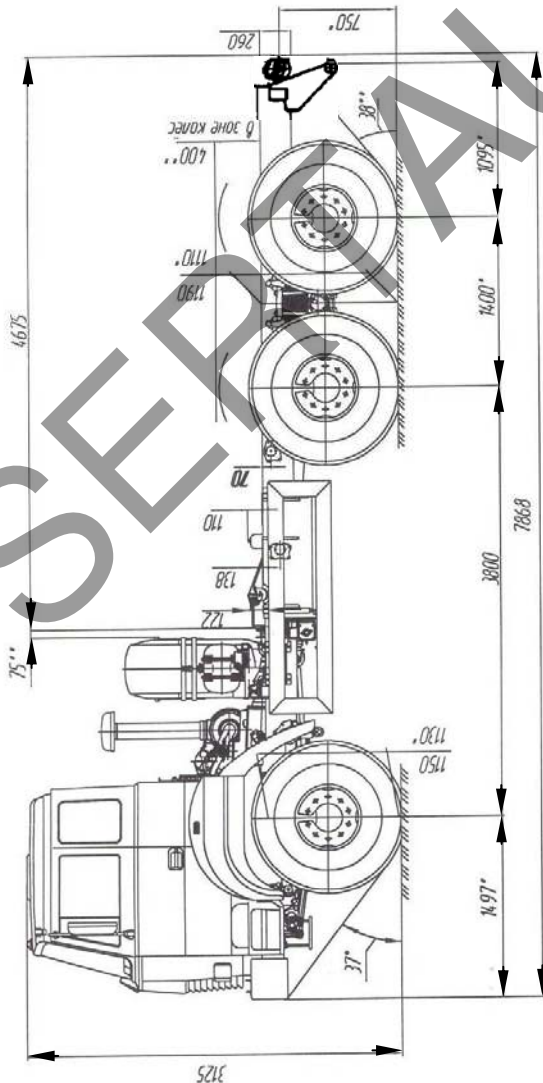
K-RU.MT22.B.00012

ОБЩИЙ ВИД ШАССИ

Урал 55571, модификации 55571-4151-78, 55571-4151-80, 55571-4151-82,  
55571-6151-78, 55571-6151-80, 55571-6151-82



1\* Размеры при полной массе  
остальные размеры  
для шасси в снаряженном состоянии  
2\*\* Давление приближение спецстандотак



К-РУ.МТ22.В.00012

ОБЩИЙ ВИД ШАССИ

Урал 55571, модификации 55571-4551-78, 55571-4551-80, 55571-4551-82,  
55571-6551-78, 55571-6551-80, 55571-6551-82

