

**E-JP.MT25.B.00031.P1**

**06 марта 2012**

**22 ноября 2014**

**автомототехники - механических транспортных средств, запасных частей и принадлежностей  
Автономной некоммерческой организации “Центр содействия сертификации автототехники”  
(ОС ЦСС АМТ)**

141800, Московская область, г. Дмитров-7, ОГРН: 1035001607013  
№ РОСС RU.0001.11MT25 от 17.12.2009 г. до 17.12.2014 г.  
тел.: (495) 994-99-05, факс: (495) 994-99-40, e-mail: autorc@autorc.ru

МАРКА	<b>HINO</b>
КОММЕРЧЕСКОЕ НАИМЕНОВАНИЕ	<b>500 Series</b>
ТИП	<b>M2</b>
МОДИФИКАЦИИ	<b>GD8JLTA-QHR, GD8JMTA-QHR</b>
КАТЕГОРИЯ	<b>N<sub>2</sub></b>
ЭКОЛОГИЧЕСКИЙ КЛАСС	<b>4</b>
КОД ОКП/ТН ВЭД	<b>45 1110 / 8704 22</b>
ЗАЯВИТЕЛЬ И ЕГО АДРЕС	<b>Общество с ограниченной ответственностью «Хино Моторс Сэйлс» (ООО «Хино Моторс Сэйлс»), 690106, Приморский край, г. Владивосток, проспект Красного Знамени, 3, Российская Федерация, ОГРН: 1087746800690, тел.: (4232) 600-003, факс: (4232) 600-033</b>
ИЗГОТОВИТЕЛЬ И ЕГО АДРЕС	<b>Hino Motors, Ltd., 1-1, Hinodai 3-Chome, Hino-shi, Tokyo 191-8660, Japan, тел./ факс: +81-42-856-5111</b>
ПРЕДСТАВИТЕЛЬ ИЗГОТОВИТЕЛЯ И ЕГО АДРЕС	<b>Общество с ограниченной ответственностью «Хино Моторс Сэйлс» (ООО «Хино Моторс Сэйлс»), 690106, Приморский край, г. Владивосток, проспект Красного Знамени, 3, Российская Федерация, ОГРН: 1087746800690, тел.: (4232) 600-003, факс: (4232) 600-033</b>
СБОРОЧНЫЙ ЗАВОД И ЕГО АДРЕС	<b>Hino Plant, Hino Motors, Ltd., 1-1, Hinodai 3-Chome, Hino-shi, Tokyo 191-8660, Japan, тел./ факс: +81-42-856-5111</b>
ПОСТАВЩИК СБОРОЧНЫХ КОМПЛЕКТОВ И ЕГО АДРЕС	<b>—</b>

соответствуют установленным в Российской Федерации требованиям технического регламента о безопасности колесных транспортных средств.

Действие данного ОДОБРЕНИЯ ТИПА ТРАНСПОРТНОГО СРЕДСТВА распространяется на серийно выпускаемую продукцию.

Данное ОДОБРЕНИЕ ТИПА ТРАНСПОРТНОГО СРЕДСТВА без приложений недействительно.

Приложение № 1. Общие характеристики транспортного средства

Приложение № 2. Перечень документов, явившихся основанием для оформления ОДОБРЕНИЯ ТИПА ТРАНСПОРТНОГО СРЕДСТВА

Приложение № 3. Описание маркировки транспортного средства

Приложение № 4. Общий вид транспортных средств на четырех страницах

#### **ДОПОЛНИТЕЛЬНАЯ ИНФОРМАЦИЯ**

отсутствует

**Руководитель органа по сертификации**

\_\_\_\_\_

подпись

**А.П. Гусаров**

\_\_\_\_\_

инициалы, фамилия

**ОДОБРЕНИЕ ТИПА ТРАНСПОРТНОГО СРЕДСТВА УТВЕРЖДЕНО.**

**Внесена запись в реестр за № E-JP.MT25.V.00031.P1 от 06 марта 2012**

**Заместитель руководителя**

**РОССТАНДАРТА**

\_\_\_\_\_

наименование федерального органа  
исполнительной власти, выполняющего функции  
компетентного административного органа  
Российской Федерации в соответствии  
с Женевским Соглашением 1958 года

\_\_\_\_\_

подпись

**А.В. Зажигалкин**

\_\_\_\_\_

инициалы, фамилия

## E-JP.MT25.B.00031.P1

## ОБЩИЕ ХАРАКТЕРИСТИКИ ТРАНСПОРТНОГО СРЕДСТВА

Колесная формула / ведущие колеса	4 × 2 / задние	
Схема компоновки транспортного средства	кабина над двигателем	
Расположение двигателя	переднее продольное	
Исполнение грузочного пространства	фургон или бортовая платформа	
Кабина	цельнометаллическая, двухдверная, трехместная, откидывающаяся вперед, со спальным местом или без него	
	для модификаций:	
	GD8JLTA-QHR	GD8JMTA-QHR
Габаритные размеры, мм		
– длина	8405...8455	8905...8955
– ширина		2400...2460
– высота		2525...3240
База, мм	4850	5150
Колея передних/задних колес, мм		1760/1690
Масса транспортного средства в снаряженном состоянии, кг	4820	4870
Полная масса транспортного средства, кг (технически допустимая)		12000
Максимальная осевая масса, кг (технически допустимая)		
– на переднюю ось		3900
– на заднюю ось		8100
Максимальная масса прицепа, кг	буксировка прицепа не предусмотрена	
<b>Двигатель</b> (марка, тип)	HINO, J08E-UR, четырехтактный дизель, с турбокомпрессором и промежуточным охлаждением воздуха	
– количество и расположение цилиндров	6, рядное	
– рабочий объем цилиндров, см <sup>3</sup>	7684	
– степень сжатия	18.0	
Максимальная мощность, кВт (мин <sup>-1</sup> ) по Правилам ЕЭК ООН № 85	191 (2500)	
Максимальный крутящий момент, Нм (мин <sup>-1</sup> )	794 (1500)	
Топливо	дизельное	
<b>Система питания</b> (тип)	Denso corporation, 23810-E002?, впрыск топлива под давлением	
Блок управления (маркировка)	Denso corporation, 89663-E2A4?	
ТНВД (тип, маркировка)	Denso corporation, 22100-E053?	
Форсунки (тип, маркировка)	Denso corporation, 23670-E003?	
Турбокомпрессор (тип, маркировка)	Honeywell, GTA40	
Воздушный фильтр (тип, маркировка)	Denso corporation, 17700-E017, с бумажным фильтрующим элементом	
Глушитель шума впуска (маркировка)	—	

## E-JP.MT25.B.00031.P1

<b>Система выпуска и нейтрализации отработавших газов</b>	один глушитель, система нейтрализации отработавших газов
Нейтрализатор (маркировка)	
– 1 ступень	TOKYO ROKI, E011
Глушитель (маркировка)	
– 1 ступень	TOKYO ROKI, E011
<b>Трансмиссия (тип)</b>	механическая
Сцепление (марка, тип)	Echedy, 31210-E0240, сухое, фрикционное, однодисковое, привод гидравлический с пневмоусилителем
Коробка передач (марка, тип)	HINO, LJ06, с ручным управлением, с синхронизаторами на II-VI передачах
– число передач	вперед - 6, назад -1
– передаточные числа	
	I - 6.477
	II - 4.016
	III - 2.450
	IV - 1.470
	V - 1.000
	VI - 0.723
	З.Х. - 6.064
Главная передача (тип, маркировка)	HINO, SH14-2, гипоидная
– передаточные числа	4.100, 3.900, 4.333
<b>Подвеска</b>	
Передняя (описание)	зависимая, на продольных полуэллиптических рессорах, с гидравлическими телескопическими амортизаторами и стабилизатором поперечной устойчивости
Задняя (описание)	зависимая, на продольных полуэллиптических рессорах, с гидравлическими телескопическими амортизаторами
<b>Рулевое управление (описание)</b>	с гидроусилителем
– рулевой механизм (тип, маркировка)	«винт-гайка на циркулирующих шариках-рейка-сектор», UNISIA JKC
<b>Тормозные системы</b>	
Рабочая (описание)	ТВК, привод пневматический, двухконтурный, с разделением на контуры по осям, с АБС; тормозные механизмы всех колес – барабанного типа
Запасная (описание)	ТВК, каждый из контуров рабочей тормозной системы
Стояночная (описание)	ТВК, колесные тормозные механизмы колес задней оси с приводом от пружинных энергоаккумуляторов
Вспомогательная (износостойкая) (описание)	моторный тормоз-замедлитель
– усилитель (маркировка)	—
– компрессор (маркировка)	SANWA SEIKI, S2910-E0B10
– тормозные камеры/цилиндры (маркировка)	NABTESCO, S49N0-E0131, S49U0-E0272, S49U0-E0282

## E-JP.MT25.B.00031.P1

Шины	размерность	минимально допустимый индекс нагрузки	скоростная категория	статический радиус, мм
	265/70R19.5	143/141	J	275
Оборудование транспортного средства	по заказу - тахограф, предпусковой подогреватель, кондиционер, коробка отбора мощности, электрические стеклоподъемники			

Руководитель органа по сертификации

подпись

А.П. Гусаров

инициалы, фамилия

### ОПИСАНИЕ МАРКИРОВКИ ТРАНСПОРТНОГО СРЕДСТВА

1. Место расположения и форма знака обращения на рынке:

На табличке изготовителя.

Знак обращения на рынке выполнен в соответствии с Постановлением Правительства Российской Федерации от 19 ноября 2003 г. № 696.

2. Место расположения таблички изготовителя:

В кабине с правой стороны.

3. Место расположения идентификационного номера:

3.1. На табличке изготовителя.

3.2. На левом лонжероне рамы, в средней части.

4. Структура и содержание идентификационного номера (номеров) транспортных средств:

1	2	3	4	5	6	7	8	9	10	11	12	13	14	15	16	17
J	H	D	G	D	8	J	?	T	0	0	0	?	?	?	?	?

поз. 1 - 3: **JHD** - международный идентификационный код изготовителя (WMI) - Hino Motors, Ltd., Japan.

поз. 4 - 5: Обозначение типа колесной формулы, полной массы транспортного средства:  
**GD** – колесная формула 4x2, полная масса – 12 000 кг.

поз. 6 - 7: Обозначение типа двигателя:  
**8J** – J08E-UR.

поз. 8: Обозначение колесной базы:  
**L** – 4850 мм;  
**M** – 5150 мм.

поз. 9: Обозначение типа ТС: **T** – M2 с двигателем Euro IV.

поз. 10 - 12: Постоянные символы: **000**.

поз. 13 - 17: Производственный номер транспортного средства.

Руководитель органа по сертификации

\_\_\_\_\_

подпись

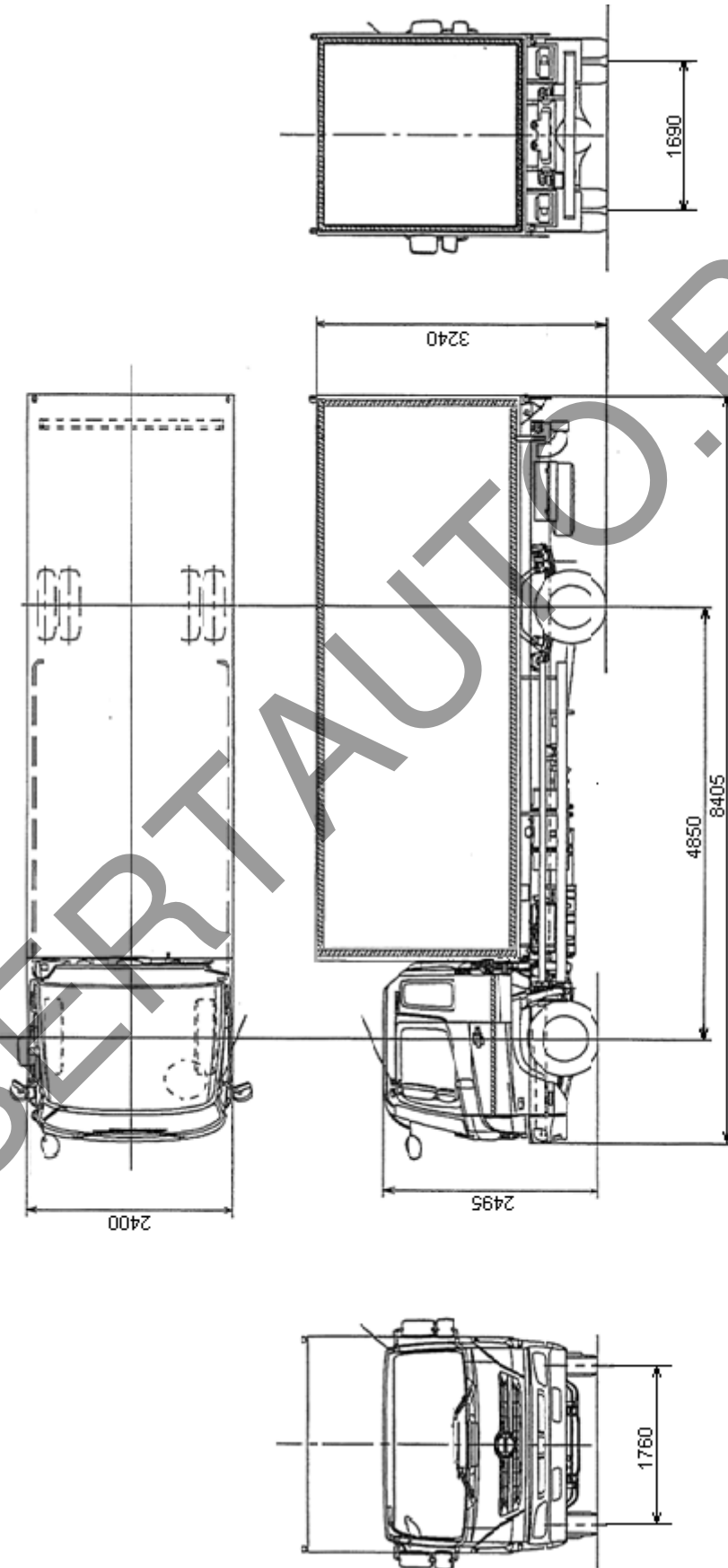
А.П. Гусаров

\_\_\_\_\_

инициалы, фамилия

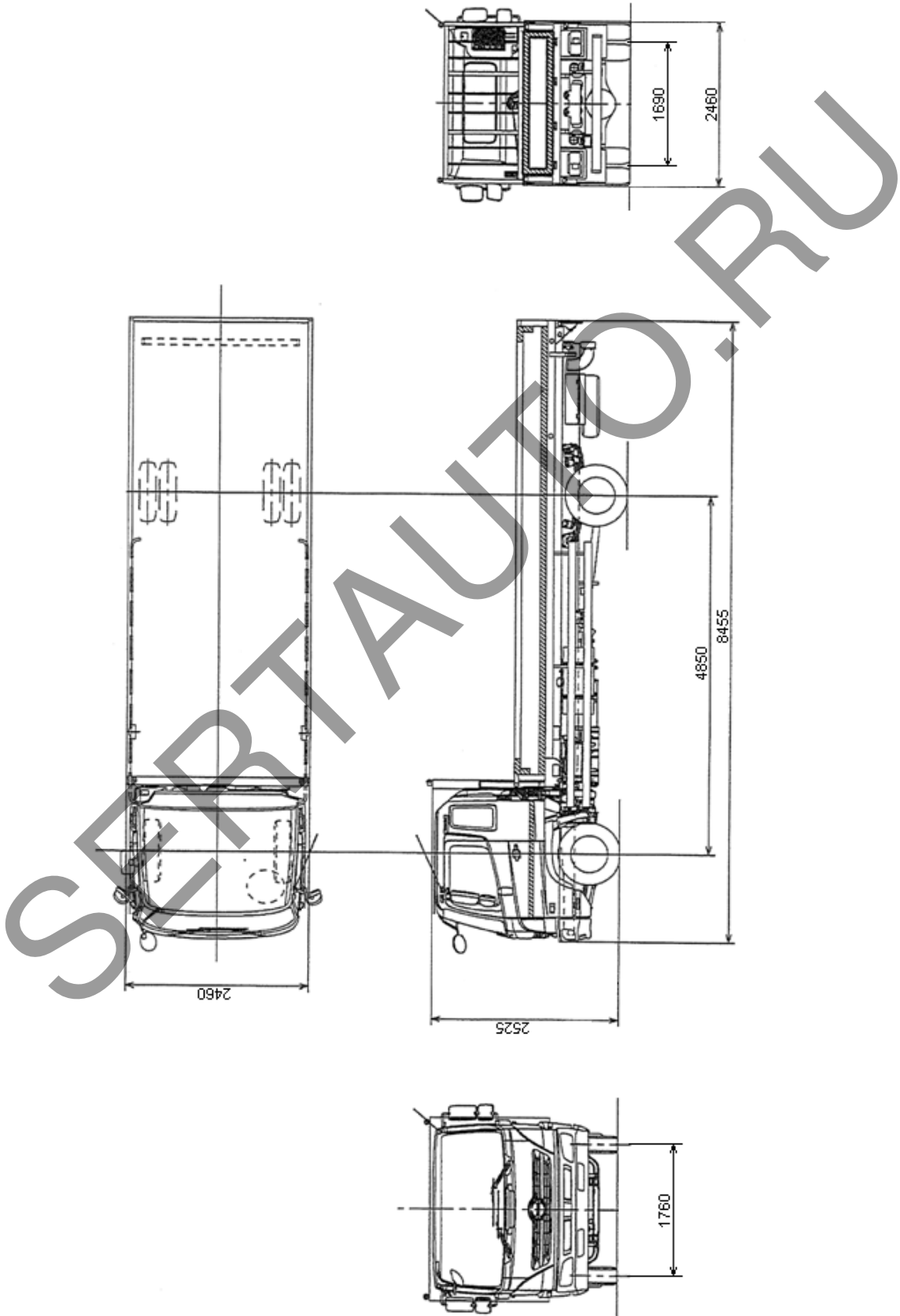
E-JP.MT25.B.00031.P1

ОБЩИЙ ВИД ТРАНСПОРТНОГО СРЕДСТВА  
HINO тип M2 модификация GD8JLTA-QHR



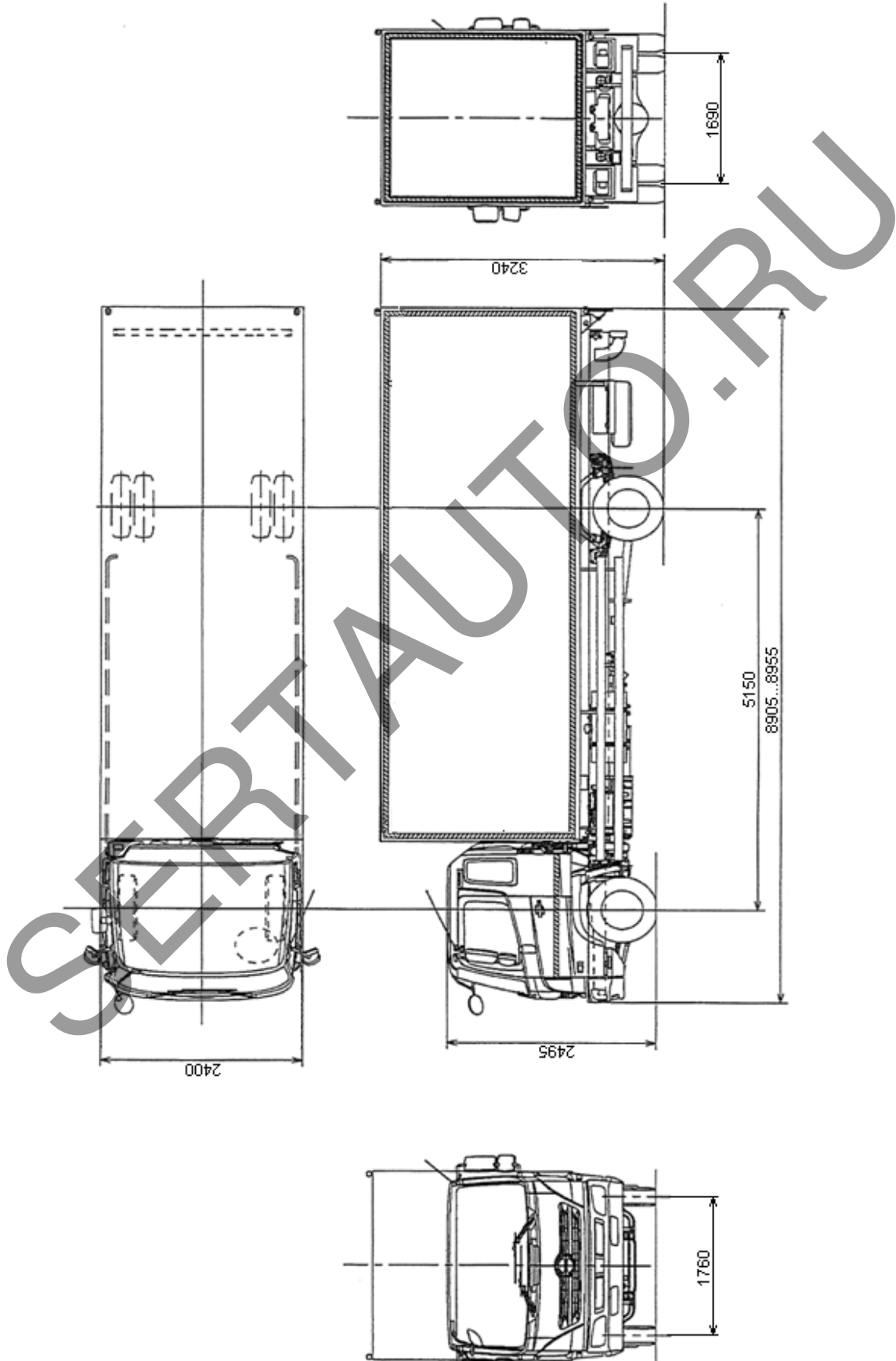
E-JP.MT25.B.00031.P1

ОБЩИЙ ВИД ТРАНСПОРТНОГО СРЕДСТВА  
HINO тип M2 модификация GD8JLTA-QHR





E-JP.MT25.B.00031.P1

ОБЩИЙ ВИД ТРАНСПОРТНОГО СРЕДСТВА  
HINO тип M2 модификация GD8JMTA-QHR

E-JP.MT25.B.00031.P1

ОБЩИЙ ВИД ТРАНСПОРТНОГО СРЕДСТВА  
HINO тип M2 модификация GD8JMTA-QHR

