

Орган по сертификации
"Фонд поддержки потребителей" -ОС "МАДИ-ФОНД"
РОСС RU.0001.11MT20 от 15.07.03 г.
125829,г.Москва, Ленинградский пр-т,д.64, т. 155-04-45, 155-07-78

РОСС RU.MT20.E01064

01 января 2005

Марка транспортного средства	-
Тип транспортного средства	476411, 4764
Шасси транспортного средства (базовый автомобиль)	ЗИЛ 433362 (ЗИЛ 433360) - для 4764 ЗИЛ 433112 (ЗИЛ 433110) – для 476411
Категория транспортного средства	N2
Код ОКП	45 2110
Код VIN	X894764??40CD5...
Заявитель, изготовитель и его адрес:	ЗАО "Дизайн - Моторс", 141700, Московская обл., г. Долгопрудный, ул. Спортивная, д.13
Сборочный завод и его адрес	301470, Тульская обл., г. Плавск, пос. Белая Гора, территория АРЗ «Плавский»

ОБЩИЕ ХАРАКТЕРИСТИКИ ТРАНСПОРТНОГО СРЕДСТВА

Колесная формула/ведущие колеса	4x2/ задние
Схема компоновки транспортного средства	капотная, расположение двигателя - переднее, продольное
Назначение транспортного средства	перевозка грузов в фургоне

РОСС RU.MT20.E01064

Исполнение загрузочного пространства (тип кузова транспортного средства)

фургон цельнометаллический, панельный, с теплоизоляцией или без нее, с задней двустворчатой дверью

Кабина

433100, цельнометаллическая, двухдверная, трехместная

	4764	4764	11
Габаритные размеры, мм			
- длина	7100		8020
- ширина		2500	
- высота		3900	
База, мм	3800		4500
Колея передних/задних колес, мм		1930/1850	
Масса снаряженного транспортного средства, кг (по ОСТ 37.001.408-85)	5400		6450
Полная масса транспортного средства, кг		11200	
- на переднюю ось		3000	
- на заднюю ось		8200	
Буксировка прицепа не предусматривается			
Двигатель (марка, тип)		ЗИЛ-508.10 карбюраторный, четырехтактный, бензиновый	
- количество и расположение цилиндров		8, V – образное	
- рабочий объем, см ³		6000	
- степень сжатия		7,1	
Максимальная мощность, кВт(1/мин)		94,3 (3200)	
Максимальный крутящий момент, Нм(1/мин)		356 (1900)	
Топливо		бензин с октановым числом не менее 80	

РОСС RU.MT20.E01064

Система питания	карбюраторная
Карбюратор (марка, тип)	ЗИЛ, К-96
Воздушный фильтр (марка, тип)	ВМ-21, инерционно-масляного типа
Система зажигания	бесконтактная, транзисторная
Катушка зажигания (марка, тип)	МЗАТЭ-2, 27.3705
Датчик-распределитель (марка, тип)	МЗАТЭ-2, 6851.3706
Свечи зажигания (марка, тип)	ЧКЗ или ЭЗАЭС, А11 или УАПО, А11-1
Система выпуска и нейтрализации отработавших газов	один глушитель, нейтрализатор отработавших газов
Глушитель (марка, тип)	МСП 36-1201010-32, активно-реактивного типа
Нейтрализатор (марка, тип)	Линдо, 433360-1206010
Трансмиссия	механическая
Сцепление (марка, тип)	ЗИЛ 130, однодисковое, сухое, фрикционное с гидравлическим приводом и пневматическим усилителем
Коробка передач (марка, тип)	ЗИЛ 433360, механическая, с синхронизаторами на II-V передачах
- число передач	5 -вперед, 1 -назад
- передаточные числа коробки передач	
	I 7,44
	II 4,10
	III 2,29
	IV 1,47
	V 1,00
	3.X. 7,09
Главная передача (марка, тип)	ЗИЛ-130Г, одинарная, гипоидная
- передаточное число главной передачи	6,33
Подвеска	
- передняя	ЗИЛ-433360, зависимая, на двух продольных полуэллиптических рессорах, с двумя гидравлическими телескопическими амортизаторами
- задняя	ЗИЛ-4331, зависимая, на двух продольных полуэллиптических рессорах, с двумя дополнительными рессорами

РОСС RU.MT20.E01064

Рулевое управление (марка, тип) ЗИЛ-4331, рулевой механизм «винт-гайка на циркулирующих шариках-рейка-сектор», с гидроусилителем

Тормозные системы

- рабочая (марка, тип) двухконтурная, с пневматическим приводом, с разделением на контуры по осям, с АБС, тормозные механизмы всех колес - барабанные

- запасная (марка, тип) привод от пружинных энергоаккумуляторов к тормозным механизмам задних колес

- стояночная (марка, тип) привод от пружинных энергоаккумуляторов к тормозным механизмам задних колес

Шины

марка И-Н142Б-1, О-40БМ-1 или М-184

размер 9.00 R 20

индекс несущей способности 136/133

категория скорости I

Дополнительное оборудование транспортного средства стеклоочистители, система обдува и омыватель лобового стекла, отопитель кабины, система вентиляции, зеркала заднего вида, противосолнечные козырьки, звуковой сигнал

автомобиль- фургон моделей: 476411 , 4764

Описание маркировки транспортных средств приведено в приложении № 2

Общий вид транспортных средств на 1 стр. приведен в приложении № 3

Руководитель органа
по сертификации «МАДИ-Фонд»

..... А.М. Иванов

С.В.Пугачев

....
подпись

РОСС RU.MT20.E01064

Приложение № 2 к Одобрению типа
транспортного средства

ОПИСАНИЕ МАРКИРОВКИ ТРАНСПОРТНОГО СРЕДСТВА

1. Место расположения и форма знака соответствия - на табличке изготовителя. Знак соответствия выполнен по ГОСТ Р 50460-92 с указанием номера данного Одобрения типа транспортного средства.
2. Место расположения таблички изготовителя - на фургоне спереди справа
3. Место расположения идентификационного номера (VIN):
 - 3.1. На табличке изготовителя.
 - 3.2. На раме справа
4. Структура и содержание идентификационного номера транспортного средства:

1	2	3	4	5	6	7	8	9	10	11	12	13	14	15	16	17
X	8	9	4	7	6	4	?	?	4	0	C	D	5	?	?	?

Поз. 1-3: международный идентификационный код изготовителя (WMI): X89 - код изготовителя (см. также поз. 12-14), указывающий на то, что объем его производства не превышает 500 ед. в год.

Поз. 4-9: 4764?? - описательная часть - тип транспортного средства (476400, 476411 – для автомобилей моделей 4764, 476411 соответственно)

Поз. 10: 4 - год выпуска (4 – 2004).

Поз. 11: 0 - постоянно для автомобилей-фурионов моделей 4764, 476411

Поз. 12-14: CD5 – код изготовителя (совместно с WMI) – ЗАО «Дизайн – Моторс», Российская Федерация.

Поз. 15-17: ? – производственный номер транспортного средства.

Остальная маркировка автомобиля соответствует маркировке базового автомобиля (шасси) и располагается в местах, указанных в руководстве по эксплуатации ЗИЛ 433360, ЗИЛ 433110 (ЗИЛ 433362, ЗИЛ 433112)

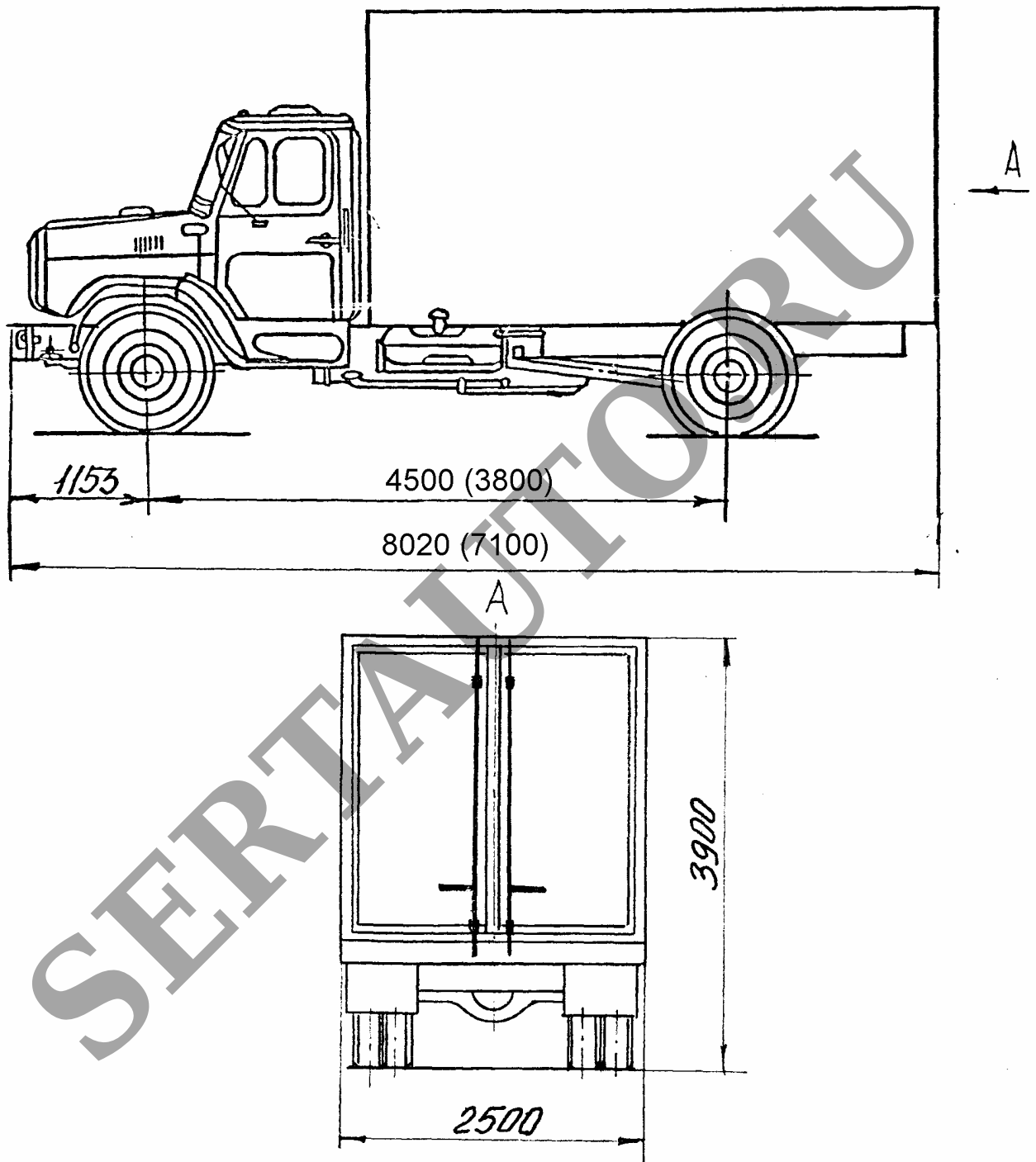


Рис.1. Автомобиль-фургон моделей: 476411 (47641-0000010-10),
4764 (4764-0000010)