

Орган по сертификации
“Фонд поддержки потребителей” -ОС “МАДИ-ФОНД”
РОСС RU.0001.11MT20 от 15.07.03 г.
125829,г.Москва, Ленинградский пр-т,д.64, т. 155-07-78, 155-04-45

РОСС RU.MT20.E00920

05 апреля 2005

Марка транспортного средства —
Тип транспортного средства 5668КТ , 5668АР , 5668ЕВ , 5668АН ,5668АТ ,5668РА ,
5668КС , 5668АЕ , 5668АК , 5668АС , 5668АВ
Шасси транспортного средства УРАЛ 5557-0001151-40 - для 5668АР, 5668ЕВ 5668АН,
5668АЕ, 5668АК;
УРАЛ 4320-0001951-40 - для 5668КТ, 5668АТ, 5668РА,
5668КС, 5668АС, 5668АВ
Категория транспортного средства N3G
Код ОКП 45 2140
Код VIN с Х5W5668??40000151 по Х5W5668??40000250
Заявитель, изготовитель и его адрес ООО «Энергомаш», 456400, Челябинская обл.,
Чебаркульский район, 5-й км автодороги Чебаркуль-
Архангельское, Российская Федерация

ОБЩИЕ ХАРАКТЕРИСТИКИ ТРАНСПОРТНОГО СРЕДСТВА

Колесная формула/ведущие колеса	6x6 / все
Схема компоновки транспортного средства	кабина за двигателем, расположение двигателя – переднее продольное
Исполнение грузозночного пространства (тип кузова транспортного средства)	цистерна чемоданного сечения
Назначение транспортного средства	перевозка, кратковременное хранение нефтепродуктов и механизированная заправка (для 5668КТ, 5668АР , 5668ЕВ , 5668АН ,5668АТ ,5668РА)

РОСС RU.MT20.E00920

Кабина

цельнометаллическая, трехместная,
двухдверная

модель 5668	AE	AP	AK	AN	KT	KC	EB	AC	AT	AB	PA
Габаритные размеры, мм											
- длина			8000				8133	8990		9080	
- ширина						2500					
- высота						3100					
База, мм						(3525 или 4555)+1400					
Колея передних/задних колес, мм						2010/2010					
Масса снаряженного транспортного средства, кг (по ОСТ 37.001.408-85)	9900	10000	9200	9300	9750	9620	10000	10800		10900	11000
Полная масса транспортного средства, кг	16900	17000	17200	17300	15620	15490	15900	19500	19600	21000	21100
- на переднюю ось		5000			4790	4740	4950	5300	5300		5200
- на заднюю тележку	11900	12000	12200	12300	10830	10750	10950	14200	14300	15800	15900
Буксировка прицепа не предусмотрена											
Двигатель (марка, тип)	ЯМЗ-236НЕ2-3 дизель четырехтактный, с жидкостным охлаждением, с турбонаддувом и охлаждением надувочного воздуха										
- количество и расположение цилиндров	6, V-образное										
- рабочий объем, см ³	11150										
- степень сжатия	16,5										
- максимальная мощность, кВт(1/мин)	169 (2100)										
- максимальный крутящий момент, Нм(1/мин)	882 (1100 - 1300)										
Топливо	дизельное										

РОСС RU.MT20.E00920

Система питания	разделенного типа, впрыск топлива под давлением	
ТНВД (марка, тип)	ЯЗТА - 133 или ЯЗДА 324-10	
Форсунки (марка, тип)	ЯЗТА - 267 или ЯЗТА – 51	
Турбокомпрессор (марка,тип)	ЯМЗ, CZ , Гаррет , ТКР-9, К-36, С14, ТОЗ	
Воздушный фильтр (марка, тип)	КамАЗ, 7405-1109510	
Система выпуска и нейтрализации отработавших газов	с одним глушителем, система нейтрализации отсутствует	
Глушитель (марка, тип)	36-1201010-02, ООО "НТЦ МСП"	
Трансмиссия	УралАЗ, механическая	
Сцепление (марка, тип)	ЯМЗ-182, однодисковое, сухое, фрикционное, с диафрагменной пружиной вытяжного типа, привод с пневмоусилителем	
Коробка передач (марка, тип)	ЯМЗ - 236У, механическая, пятиступенчатая, с синхронизаторами на II, III, IV и V передачах	
- число передач	5-вперед, 1-назад	
- передаточные числа коробки передач	I	5,22
	I	2,90
	III	1,52
	IV	1,00
	V	0,664
	3.X.	5,22

РОСС RU.MT20.E00920

Раздаточная коробка (марка, тип)	УралА3, механическая, двухступенчатая, с блокируемым цилиндрическим межосевым дифференциалом
- число передач	2
- передаточные числа раздаточной коробки	
- высшее	1,21
- низшее	2,15
Главная передача (марка, тип)	УралА3, двойная, коническо-цилиндрическая
- передаточное число главной передачи	7,32 (при базе 3525 мм); 8,05 (при базе 4555 мм)
Подвеска (марка, тип)	
- передняя	зависимая, на двух продольных полуэллиптических рессорах, с двумя гидравлическими телескопическими амортизаторами
- задняя	зависимая, балансирная, с реактивными штангами, на двух продольных полуэллиптических рессорах
Тормозные системы	
- рабочая (марка, тип)	двухконтурная, с пневмогидравлическим приводом, с разделением на контуры передней оси и задней тележки, с АБС, тормозные механизмы всех колес - барабанные
- запасная (марка, тип)	один из контуров рабочей тормозной системы
- стояночная (марка, тип)	с механическим приводом, тормозной механизм барабанного типа установлен в трансмиссии
- вспомогательная (марка, тип)	моторный тормоз-замедлитель
Рулевое управление (марка, тип)	УралА3, рулевой механизм типа "двухзаходный червяк-боковой зубчатый сектор", рулевой привод с гидроусилителем или МАЗ - 64229, рулевой механизм "винт- гайка на циркулирующих шариках-рейка-сектор", рулевой привод с гидроусилителем

РОСС RU.MT20.E00920

Шины

марка
размер
минимально допустимый индекс нагрузки
скоростная категория

ИД-П284
1200x500x508
156
F

Дополнительное оборудование транспортного средства

стеклоочиститель, система обдува и омыватель лобового стекла, отопитель кабины, система вентиляции, зеркала заднего вида, противосолнечные козырьки, звуковой сигнал, централизованная система контроля и регулирования давления воздуха в шинах, специальный сигнальный огонь оранжевого цвета, для 5668КТ, 5668АР, 5668ЕВ, 5668АН, 5668АТ, 5668РА - счетчик топлива, насос

Параметры цистерны

модель 5668	АЕ, АР	АК, АН	КТ, КС	ЕВ	АС, АТ	АВ, РА
Вместимость цистерны номинальная, м ³	7,5	9,0	6,5	7,5	10,0	12,0
Количество автономных отсеков	1 – 3					

Действие данного «одобрения типа транспортного средства» распространяется на серию транспортных средств в количестве 100 (сто) шт. с номерами VIN: с Х5W5668??40000151 по Х5W5668??40000250

5668КТ (5668-0000010-04), 5668АР (5668-0000010-03),
5668ЕВ (5668-0000010-05), 5668АН (5668-0000010-12),
5668АТ (566812-0000010-01), 5668РА (56681-0000010-02),
5668КС (5668-0000011-04), 5668АЕ (5668-0000011-03),
5668АК (5668-0000011-12), 5668АС (566812-0000011-01),
5668АВ (56681-0000011-02)

Описание маркировки транспортных средств приведено в приложении № 2
Общие виды транспортных средств на 3 стр. приведены в приложении № 3

Руководитель органа по сертификации
«МАДИ-ФОНД»

..... А.М. Иванов
подпись

С.В. Пугачев

РОСС RU.MT20.E00920

Приложение № 2 к Одобрению типа
транспортного средства

ОПИСАНИЕ МАРКИРОВКИ ТРАНСПОРТНОГО СРЕДСТВА

1. Место расположения и форма знака соответствия - на табличке изготовителя. Знак соответствия выполнен по ГОСТ Р 50460-92 с указанием номера данного «Одобрения типа транспортного средства».
2. Место расположения таблички изготовителя - в правом дверном проеме кабины, на пороге
3. Место расположения идентификационного номера (VIN):
 - 3.1. На табличке изготовителя.
 - 3.2. В правом дверном проеме кабины, на пороге.
4. Структура и содержание идентификационного номера транспортного средства:

1	2	3	4	5	6	7	8	9	10	11	12	13	14	15	16	17
X	5	W	5	6	6	8	?	?	?	?	?	?	?	?	?	?

Поз. 1-3: международный идентификационный код изготовителя (WMI) (X5W - для ООО «Энергомаш», Российская Федерация)

Поз. 4-9: 5668?? – описательная часть - тип транспортного средства (5668КТ - для автотопливозаправщика модели 5668КТ, 5668АР - для автотопливозаправщика модели 5668АР, 5668ЕВ - для автозаправщика модели 5668ЕВ, 5668АН - для автотопливозаправщика модели 5668АН, 5668АТ - для автотопливозаправщика модели 5668АТ, 5668РА - для автотопливозаправщика модели 5668РА, 5668КС - для автоцистерны модели 5668КС, 5668АЕ - для автоцистерны модели 5668АЕ, 5668АК - для автоцистерны модели 5668АК, 5668АС - для автоцистерны модели 5668АС, 5668АВ - для автоцистерны модели 5668АВ)

Поз. 10: ? – год выпуска (4 – 2004 г., 5-2005г.)

Поз. 11-17: ? – производственный номер транспортного средства (с 0000151 по 0000250)

Остальная маркировка автомобиля соответствует маркировке шасси и располагается в местах, указанных в руководстве по эксплуатации УРАЛ 5557, УРАЛ 4320.

Приложение №3 к Одобрению
типа транспортного средства
№ РОСС RU.MT20.E00920

модель	5668AP, 5668АН, 5668AE, 5668AK	5668EB
A	8000	8133

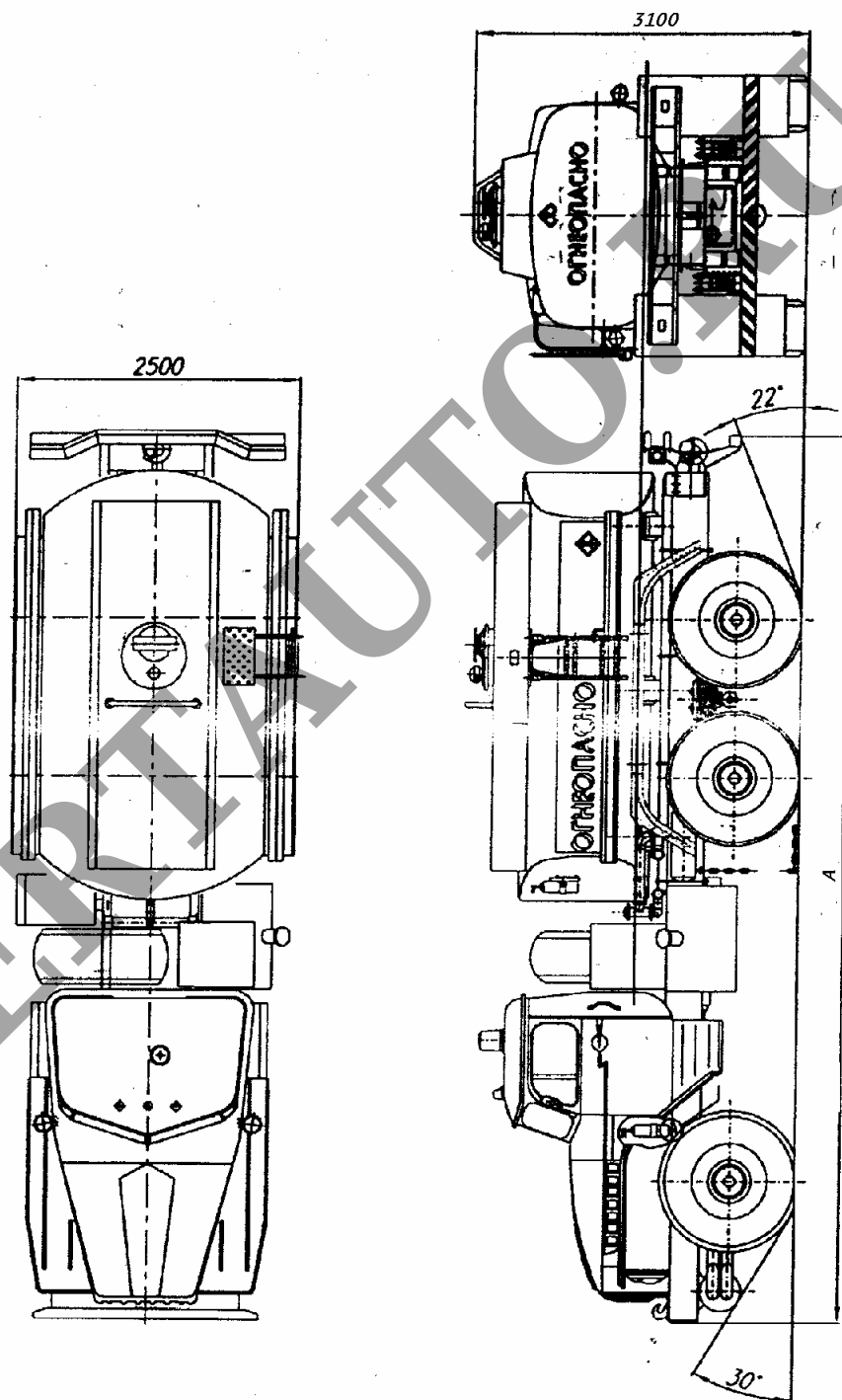


Рис. 1. Автозаправщик моделей: 5668AP, 5668EB, 5668АН, автоцистерна моделей:
5668AE, 5668AK.

Приложение №3 к Одобрению
 типа транспортного средства
 № РОСС RU.МТ20.Е00920

модель	5668АТ, 5668АС	5668РА, 5668АВ
А	8990	9080

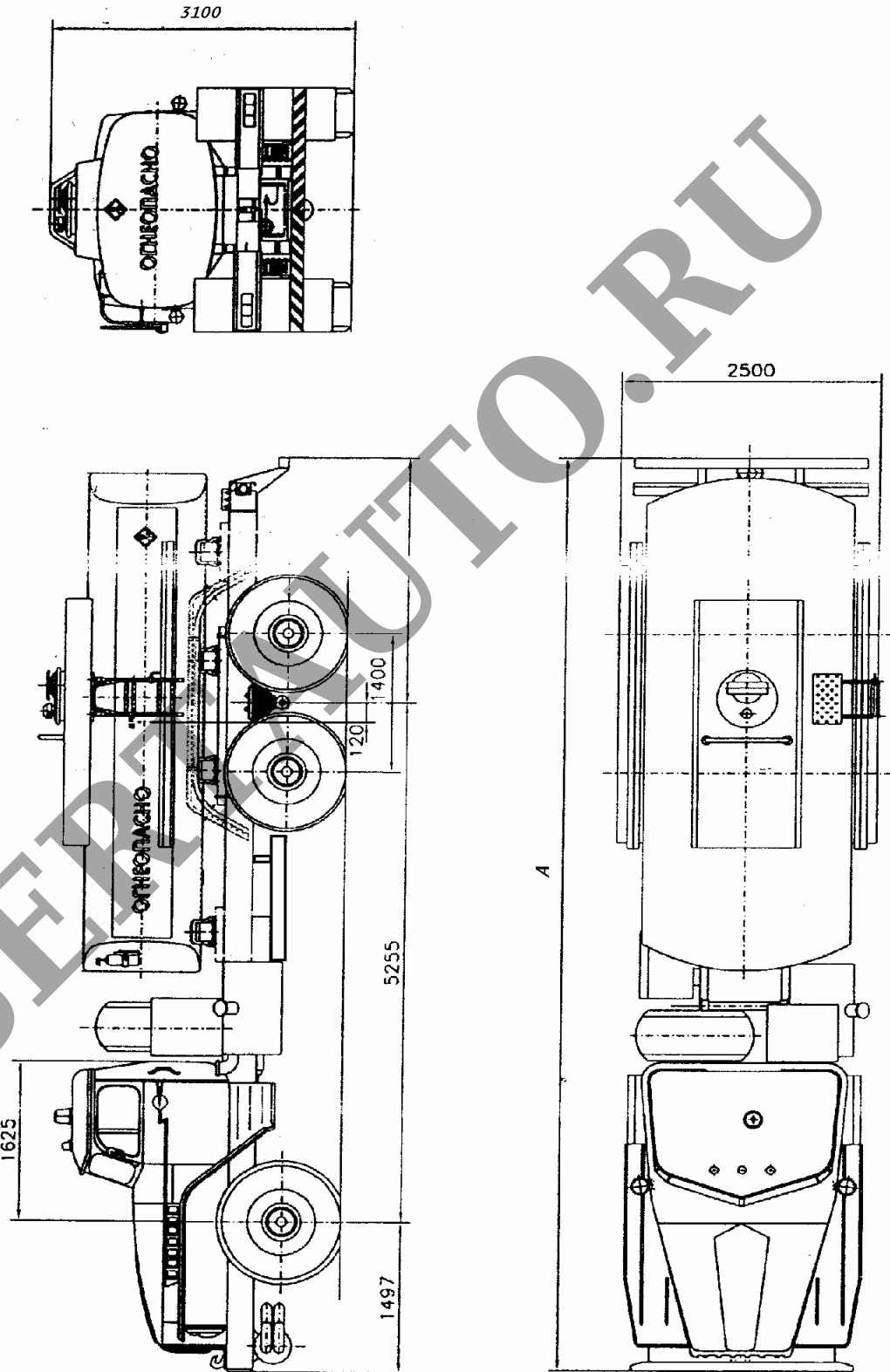


Рис. 2. Автотопливозаправщик моделей: 5668АТ, 5668РА, автоцистерна моделей: 5668АС, 5668АВ

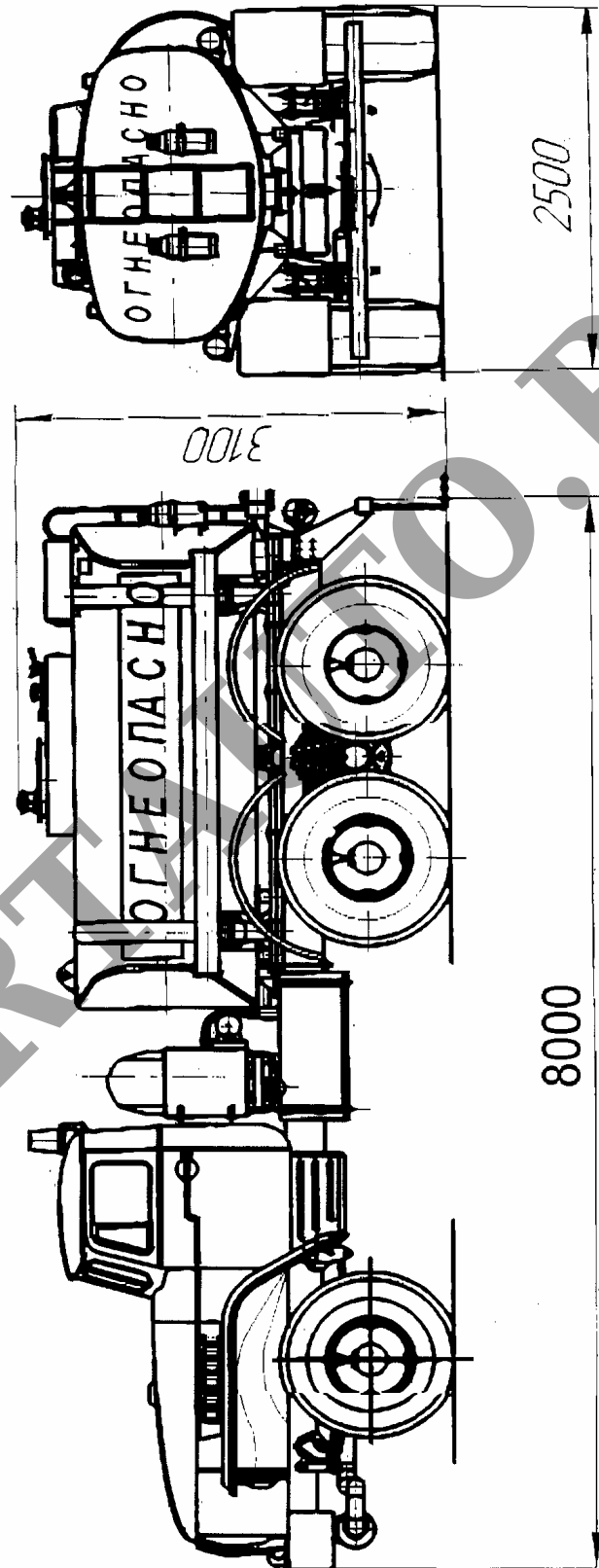


Рис. 3. Автотопливозаправщик модели 5668КТ, автоцистерна модели 5668КС.