

Орган по сертификации  
“Фонд поддержки потребителей” -ОС “МАДИ-ФОНД”  
РОСС RU.0001.11MT20 от 14.12.99 г.  
125829,г.Москва, Ленинградский пр-т,д.64, т. 155-07-78, 155-04-45

РОСС DE.MT20.E00828

Малая партия в количестве 50 шт.

03 декабря 2004

Марка транспортного средства LIEBHERR

Тип транспортного средства кран автомобильный моделей:  
LTM 1100/2 (UTM 750), LTM 1150/1 (UTM 752),  
LTM 1160/2 (UTM 655), LTM 1200/1 (UTM 755)

Категория транспортного средства N3

Код ТН ВЭД 8705 10

Код VIN W095 \_ 5 \_ \_ \_ \_ EL05 \_ \_ \_

Предприятие изготовитель и его адрес: Liebherr-Werk Ehingen GmbH, Dr. Hans-Liebherr-Strabe  
1, D-89584 Ehingen/Donau, Германия

### ОБЩИЕ ХАРАКТЕРИСТИКИ ТРАНСПОРТНОГО СРЕДСТВА

Колесная формула / ведущие колеса

10x6 / колеса 1, 4 и 5 осей или  
10x8 / колеса 1, 2, 4 и 5 осей

Схема компоновки транспортного средства

кабина перед двигателем,  
расположение двигателя - продольное

Исполнение грузочного пространства (тип кузова транспортного средства)

дополнительная рама с поворотной платформой, кабиной и крановым оборудованием грузоподъемностью 100 тонн (LTM 1100/2), 150 тонн (LTM 1150/1), 160 тонн (LTM 1160/2) или 200 тонн (LTM 1200/1)

РОСС DE.MT20.E00828

Кабина		цельнометаллическая, двухдверная, двухместная			
	модель	LTM 1100/2	LTM 1150/1	LTM 1160/2	LTM 1200/1
<b>Габаритные размеры, мм</b>					
- длина		13745	14994	15555	16035
- ширина		2700	3000	3000	3000/3230**
- высота		3945/3995*	3950/4000*		4000
<b>База, мм</b>					
		2420+	2800+	2800+	2750+
		1600+	1650+	1650+	1850+
		1620+	2000+	2200+	1650+
		1600	1650	1650	2000
<b>Колея колес, мм</b>					
		2350/2310*	2612/2559*		2552/2702**
<b>Масса снаряженного транспортного средства, кг</b>					
		59850			
<b>Полная масса транспортного средства, кг</b>					
		60000			
- на первую ось		12000			
- на вторую ось		12000			
- на третью ось		12000			
- на четвертую ось		12000			
- на пятую ось		12000			
* - на шинах 14.00R25(R24)/16.00R25(R24); ** - на шинах 16.00R25/20.50R25;					
<b>Двигатель (марка, тип)</b>		Liebherr Machines Bulle SA, D 9408 TI-E Code V16			
		400-2000	400-2100	440-2100	
		дизель, четырехтактный, с турбонаддувом и промежуточным охлаждением воздуха			
- количество и расположение цилиндров		8, V – образное			
- рабочий объем, см <sup>3</sup>		17176			
- степень сжатия		17,2			
Максимальная мощность, кВт(1/мин)		400 (2000)	400 (2100)	440 (2100)	
Максимальный крутящий момент, Нм(1/мин)		2500 (1000-1400)	2500 (1200-1450)	2600 (1200-1450)	
<b>Топливо</b>					
		дизельное			
<b>Система питания</b>		впрыск топлива под давлением			
ТНВД (марка, тип)		Bosch, PE 8 H 120/320 LS 31			
Форсунки (марка, тип)		Bosch, DLLA 145 P 536			
Турбокомпрессор (марка, тип)		KKK, 5700264, 5700265			
Воздушный фильтр (марка, тип)		Mann&Hummel, 44 920 75 204			

РОСС DE.MT20.E00828

<b>Система выпуска и нейтрализации отработавших газов</b>	один глушитель, система нейтрализации отсутствует
Глушитель (марка, тип)	Eminox, CLR 035 D или CLR 035 E, резонаторно-расширительного типа

<b>Трансмиссия</b>	механическая (для 10x8)	гидромеханическая (для 10x8 или 10x6)
Сцепление (марка, тип)	Sachs, MFZ 2/400, двухдисковое, фрикционное, сухое	—
Коробка передач (марка, тип)	ZF, 16 AS 2602, механическая, с автоматизированной системой переключения AS-TRONIK	Allison, CLBT 755, гидромеханическая
- число передач	16 – вперед, 2 - назад	5- вперед, 1- назад
- передаточные числа коробки передач	I 14,12 II 11,68 III 9,54 IV 7,89 V 6,52 VI 5,39 VII 4,57 VIII 3,78 IX 3,09 X 2,56 XI 2,09 XII 1,73 XIII 1,43 XIV 1,18 XV 1,00 XVI 0,83 3.X. I 13,07 3.X. II 10,81	5,18 3,19 2,02 1,38 1,00 - - - - - - - - - - - - 4,72 -
Раздаточная коробка	Liebherr VG 1000	Liebherr VG 1600
- передаточное число	одноступенчатый редуктор с блокируемым дифференциалом 0,97	0,97
Главная передача (марка, тип)	Liebherr, двойная, разнесенная, с блокировкой дифференциала	
- передаточное число главной передачи	7,95	8,41

РОСС DE.MT20.E00828

<b>Подвеска</b> (марка, тип) - все оси	Liebherr, зависимая, гидропневматическая с регулировкой уровня (Niveautomatik) и гидравлической блокировкой		
<b>Рулевое управление</b> (марка, тип)	Liebherr, гидравлическое, двухконтурное, с гидроусилителем ZF, рулевой механизм типа «винт-гайка на циркулирующих шариках-рейка-сектор»		
<b>Тормозные системы</b>	<p>двухконтурная, с пневматическим приводом, с разделением на контуры 2, 4 осей и 1,3, 5 осей, тормозные механизмы всех колес – барабанные</p> <p>- рабочая (марка, тип) один из контуров рабочей тормозной системы</p> <p>- запасная (марка, тип) привод от пружинных энергоаккумуляторов к тормозным механизмам колес второй, третьей, четвертой и пятой осей</p> <p>- стояночная (марка, тип) моторный тормоз - замедлитель Liebherr с клапаном в системе выпуска или гидравлический тормоз-замедлитель Allison (для LTM 1100/2); гидравлический тормоз-замедлитель Allison (для LTM 1160/2); гидравлический тормоз-замедлитель ZF (для LTM 1150/1, LTM 1200/1)</p> <p>- вспомогательная</p>		
<b>Шины</b> (размерность,	14.00 R25 (385/95R25), 14.00 R24 (385/95R24)	16.00R25 (445/95R25), 16.00R24 (445/95R24)	20.50R25 (525/80R25)
минимально допустимый индекс нагрузки, скоростная категория)	170	177	179
		E	

РОСС DE.MT20.E00828

**Дополнительное оборудование транспортного средства**

- поворотная платформа с кабиной управления и грузовой лебедкой;
- телескопическая стрела с грузовым канатом, крюковой подвеской и гуськом;
- трансмиссия привода кранового оборудования;
- выносные гидравлические опоры;
- электрооборудование и приборы безопасности;
- двухсекционный удлинитель стрелы

---

При проезде кранов автомобильных моделей: LTM 1100/2, LTM 1150/1, LTM 1160/2, LTM 1200/1 по автомобильным дорогам общего пользования, а также по улицам городов и населенных пунктов должны быть выполнены требования «Инструкции по перевозке крупногабаритных и тяжеловесных грузов автомобильным транспортом по дорогам Российской Федерации».

---

Описание маркировки транспортных средств приведено в приложении № 2  
Общий вид транспортных средств приведен в приложении № 3 на рис. 1, 2, 3, 4

---

Кран автомобильный моделей: LTM 1100/2, LTM 1150/1, LTM 1160/2, LTM 1200/1

Руководитель органа  
по сертификации «МАДИ-Фонд»

Зам.

..... А.М. Иванов  
подпись

А.Г. Пасько

РОСС DE.MT20.E00828

Приложение № 2 к Одобрению типа  
транспортного средства

**ОПИСАНИЕ МАРКИРОВКИ ТРАНСПОРТНОГО СРЕДСТВА**

1. Место расположения и форма знака соответствия – на наклейке, рядом с табличкой предприятия-изготовителя. Знак соответствия выполнен по ГОСТ Р 50460-92 с указанием номера данного Одобрения типа транспортного средства.
2. Место расположения таблички предприятия-изготовителя – в проеме правой двери кабины транспортного средства
3. Место расположения идентификационного номера (код VIN):
  - 3.1. На табличке предприятия - изготовителя
  - 3.2. На правой стороне рамы шасси
4. Структура и содержание идентификационного номера транспортного средства:

1	2	3	4	5	6	7	8	9	10	11	12	13	14	15	16	17
W	0	9	5	?	5	?	?	?	?	E	L	0	5	?	?	?

Поз. 1-3: международный идентификационный код изготовителя (WMI) (W09 – для Liebherr-Werk Ehingen GmbH, Германия), применяется совместно с обозначениями в поз. 12-14.

Поз. 4: 5 - количество осей – 5.

Поз. 5-7: ?5? - 655, 750, 752, 755 - тип шасси (UTM 655 для LTM 1160/2, UTM 750 для LTM 1100/2, UTM 752 для LTM 1150/1, UTM 755 для LTM 1200/1).

Поз. 8-9: ? - модификация, например, 00 и др.

Поз. 10: ? - год выпуска (3 - 2003 г., 4 - 2004 г.).

Поз. 11- E - буква, постоянно для завода-изготовителя Liebherr-Werk Ehingen GmbH, Ehingen/Donau, Германия.

Поз. 12-14: обозначение применяющееся совместно с международным идентификационным кодом изготовителя, цифра «9» в поз. 3 которого и знаки «L05» в поз. 12-14 указывают, что годовой объем производства транспортных средств данного типа не превышает 500 шт. в год.

Поз. 15-17: ?- производственный номер транспортного средства.

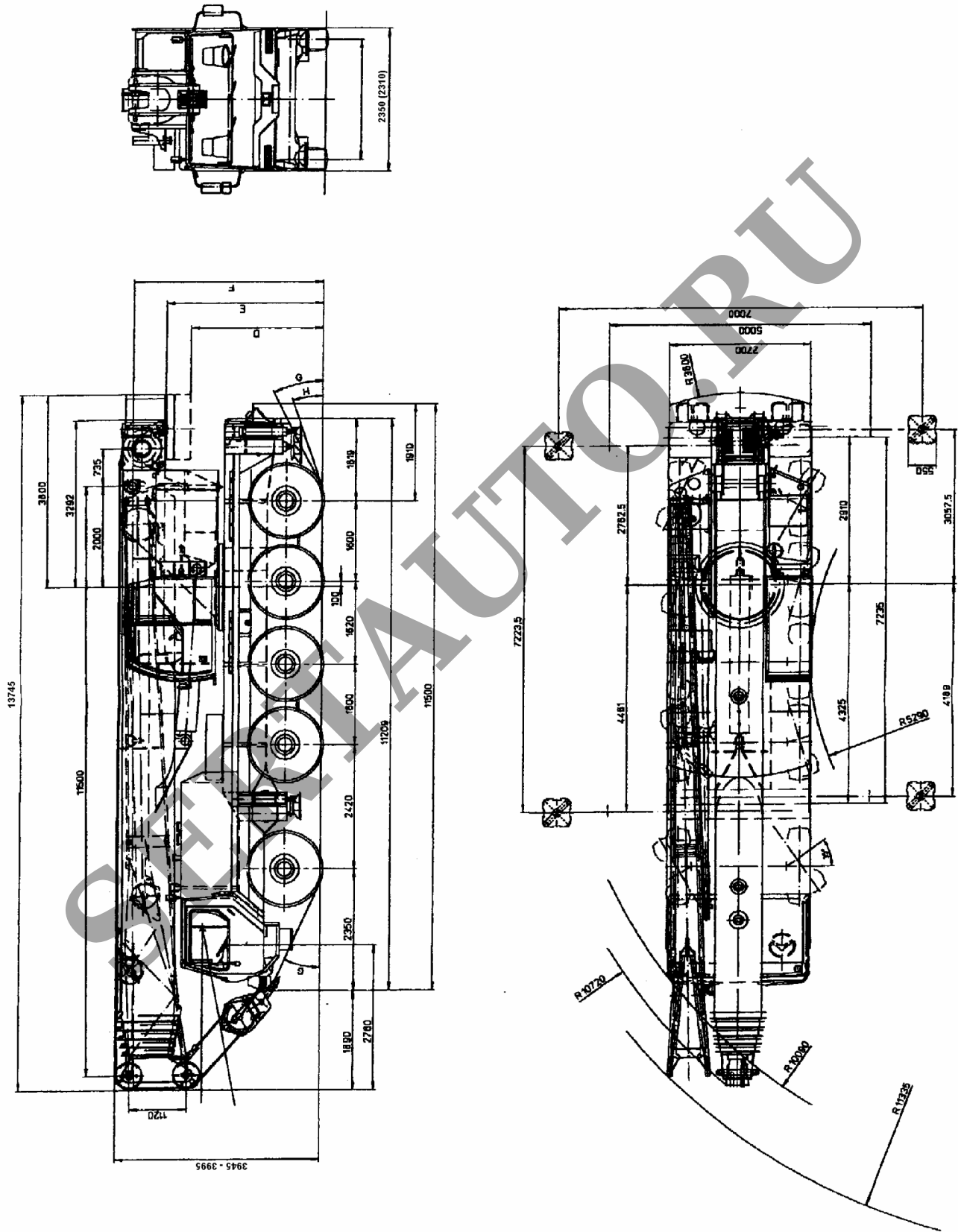


Рис.1. Кран автомобильный модели LTM 1100/2.

Приложение №3 к Одобрению типа  
транспортного средства  
№ РОСС DE.MT20.E00828

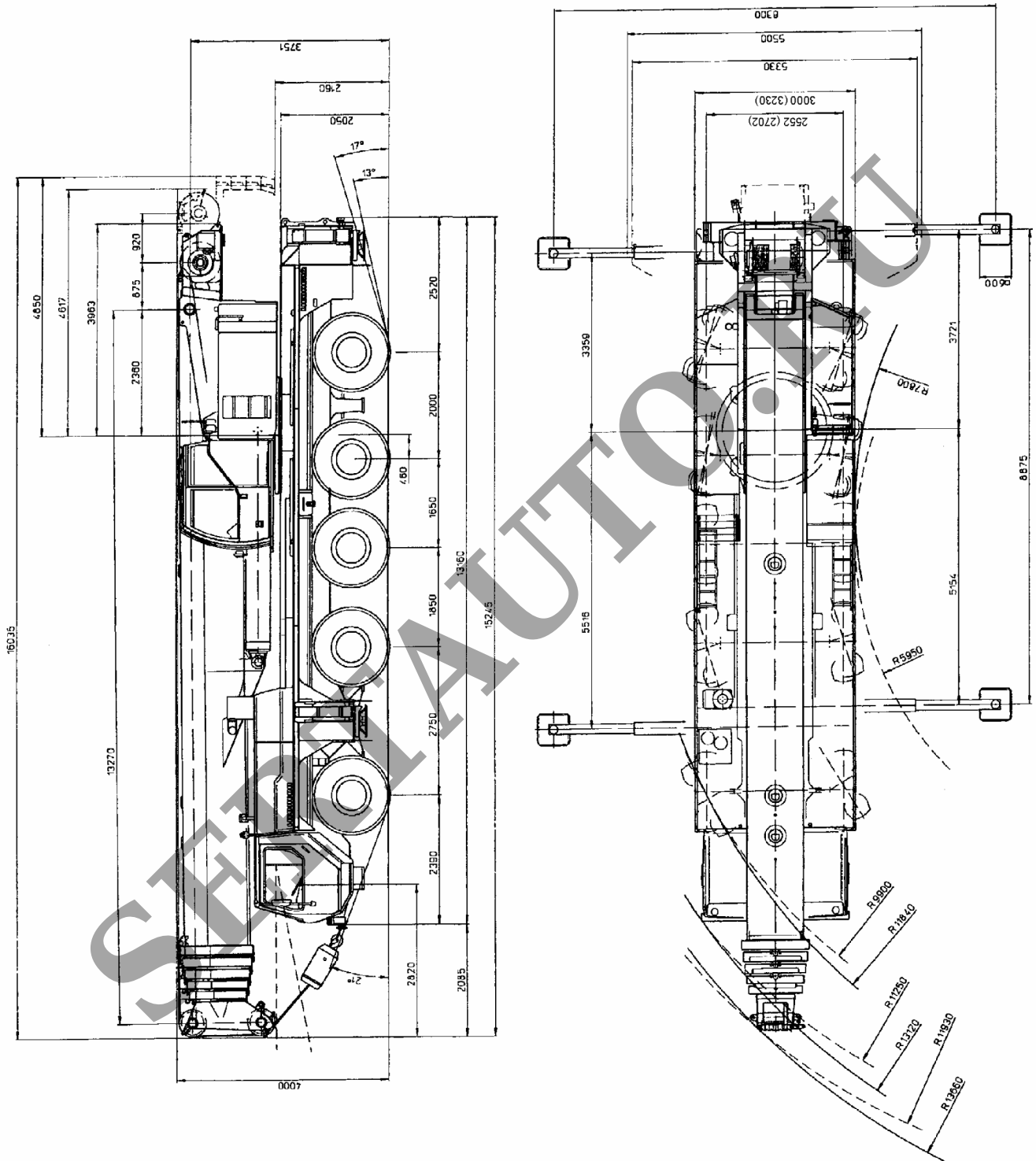


Рис.2. Кран автомобильный модели LTM 1200/1.



Приложение №3 к Одобрению типа  
транспортного средства  
№ РОСС DE.MT20.E00828

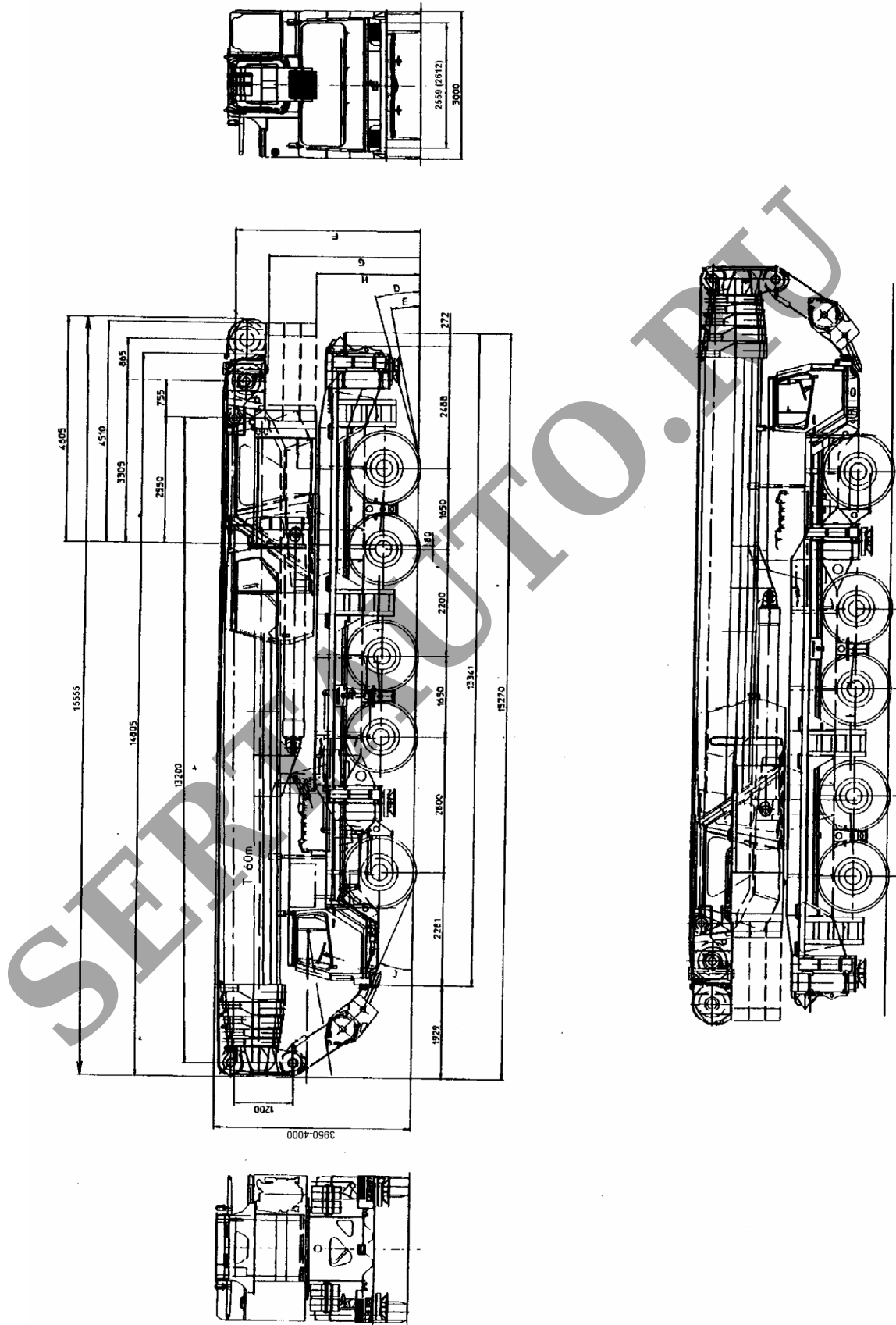


Рис.3. Кран автомобильный модели LTM 1160/2.

Приложение №3 к Одобрению типа  
транспортного средства  
№ РОСС DE.MT20.E00828

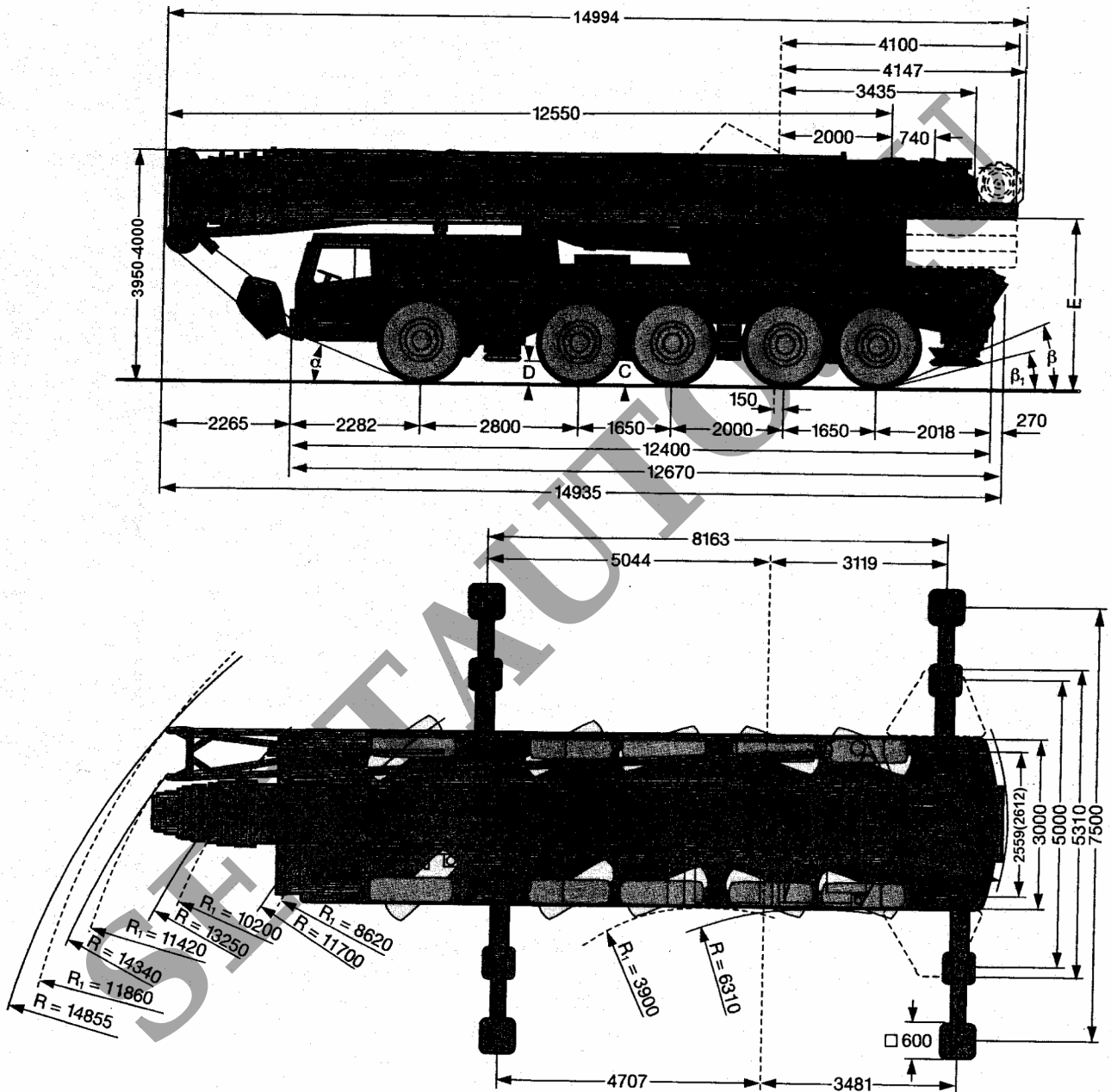


Рис.4. Кран автомобильный модели LTM 1150/1.