

Орган по сертификации  
"Фонд поддержки потребителей" -ОС "МАДИ-ФОНД"  
РОСС RU.0001.11MT20 от 14.12.99 г.  
125829,г.Москва, Ленинградский пр-т,д.64, т. 155-07-78, 155-04-45

РОСС PL.MT20.E00680

27 июня 2004

Малая партия в количестве 15 шт.

Марка транспортного средства ZEPPIA

Тип транспортного средства прицеп к легковым автомобилям  
тип 750 (PC 400X, PC 500, PC 500A,  
PC 500M, PC 500S, PC 500T)

Категория транспортного средства O1

Код ТН ВЭД 8716 40

Код VIN SV9PC \_ 00 \_\_ 0GK1 \_ \_ \_

Предприятие- изготовитель и его  
адрес: Zaklad Elektromechaniczny Produkcja  
Przyczep i Akcesoriow (ZEPPIA), inz.Stefan  
Cymerman , 05-530, Gora Kalwaria, ul.Pijarska  
32, Польша

---

#### ОБЩИЕ ХАРАКТЕРИСТИКИ ТРАНСПОРТНОГО СРЕДСТВА

Количество осей/колес

1/2

Тип кузова

платформа для перевозки лодок и катеров

---

POCC PL.MT20.E00680

**Габаритные размеры, мм**

	PC 500T	PC 500S	PC 500M	PC 500A	PC 500	PC 400X
- длина	6050	5550	5030	4550	4050	4500
- ширина			1830			1730
- высота			1030			
База, мм			2710			
Колея колес , мм			1482			1382
Масса снаряженного транспортного средства, кг	350	300	250	200		150
Полная масса транспортного средства, кг				750		
- на ось				700		
- на сцепное устройство				50		
<b>Подвеска</b>	зависимая, рессорная					
<b>Тормозные системы</b>	не оборудован, имеется страховочная цепь					
<b>Шины</b> (размерность,	165/70R13					
- минимально допустимый индекс нагрузки,	82					
- скоростная категория)	T					

РОСС PL.MT20.E00680

**Дополнительное оборудование  
транспортного средства**

лебедка

Декларации о ввозимых на территорию Российской Федерации транспортных средствах данного типа (размер и отличительные признаки отдельных партий) передаются изготовителем ежемесячно (вне зависимости от факта поставки) в орган по сертификации. На основании этих деклараций выдаются заверенные копии данного "Одобрения типа транспортного средства".

Описание маркировки транспортных средств приведено в приложении № 2

Общий вид транспортных средств приведен в приложении № 3, на рис. 1

прицеп к легковым автомобилям тип 750 ( PC 400X, PC 500,  
PC 500A, PC 500M, PC 500S, PC 500T )

Руководитель органа  
по сертификации «МАДИ-ФОНД»

..... А.М. Иванов  
подпись

Зам.

А.Г.Пасько

POCC PL.MT20.E00680

Приложение № 2 к Одобрению типа  
транспортного средства

**ОПИСАНИЕ МАРКИРОВКИ ТРАНСПОРТНОГО СРЕДСТВА**

1. Место расположения и форма знака соответствия - на табличке , рядом с табличкой предприятия- изготовителя. Знак соответствия выполнен по ГОСТ Р 50460-92 с указанием номера данного "Одобрения типа транспортного средства".
2. Место расположения таблички изготовителя - на правом лонжероне дышла , в зоне передней поперечины
3. Место расположения идентификационного номера (код VIN):
  - 3.1. На табличке предприятия-изготовителя.
  - 3.2. На правом лонжероне дышла, рядом с табличкой предприятия-изготовителя
4. Структура и содержание идентификационного номера транспортного средства:

1	2	3	4	5	6	7	8	9	10	11	12	13	14	15	16	17
S	V	9	P	C	?	0	0	?	?	0	G	K	1	?	?	?

- Поз. 1-3: международный идентификационный код изготовителя (WMI) - (SV9 -для Zaklad Elektromechaniczny Produkcja Przyczep i Akcesoriow inz.Stefan Cymerman , ul.Pijarska 32, 05-530, Gora Kalwaria, Польша ), применяется совместно с поз. 12-14
- Поз. 4-9: PC?00? – описательная часть идентификационного номера (PC400X - для прицепа PC 400X, PC5000 - для прицепа PC 500, PC500A - для прицепа PC 500A, PC500M - для прицепа PC 500M, PC500S - для прицепа PC 500S, PC500T - для прицепа PC 500T)
- Поз. 10: ? – год выпуска ( 3 - 2003 г., 4 – 2004 г.)
- Поз. 11: 0 - постоянная цифра для прицепов PC 400X, PC 500, PC 500A, PC 500M, PC 500S, PC 500T
- Поз. 12-14: обозначение, применяющееся совместно с международным идентификационным кодом предприятия-изготовителя (WMI), цифра "9" на третьей позиции которого и знаки на 12, 13 и 14 позициях - "GK1" указывают, что годовой объем производства транспортных средств данного типа на данном предприятии не превышает 500 шт. в год.
- Поз. 15-17: ?- производственный номер транспортного средства

Приложение №3 к Одобрению типа  
 транспортного средства  
 № РОСС PL.MT20.E00680

	PC 500T	PC 500S	PC 500M	PC 500A	PC 500	PC 400X
A, мм	6050	5550	5030	4550	4050	4500
B, мм	1830					1730
C, мм	1482					1382

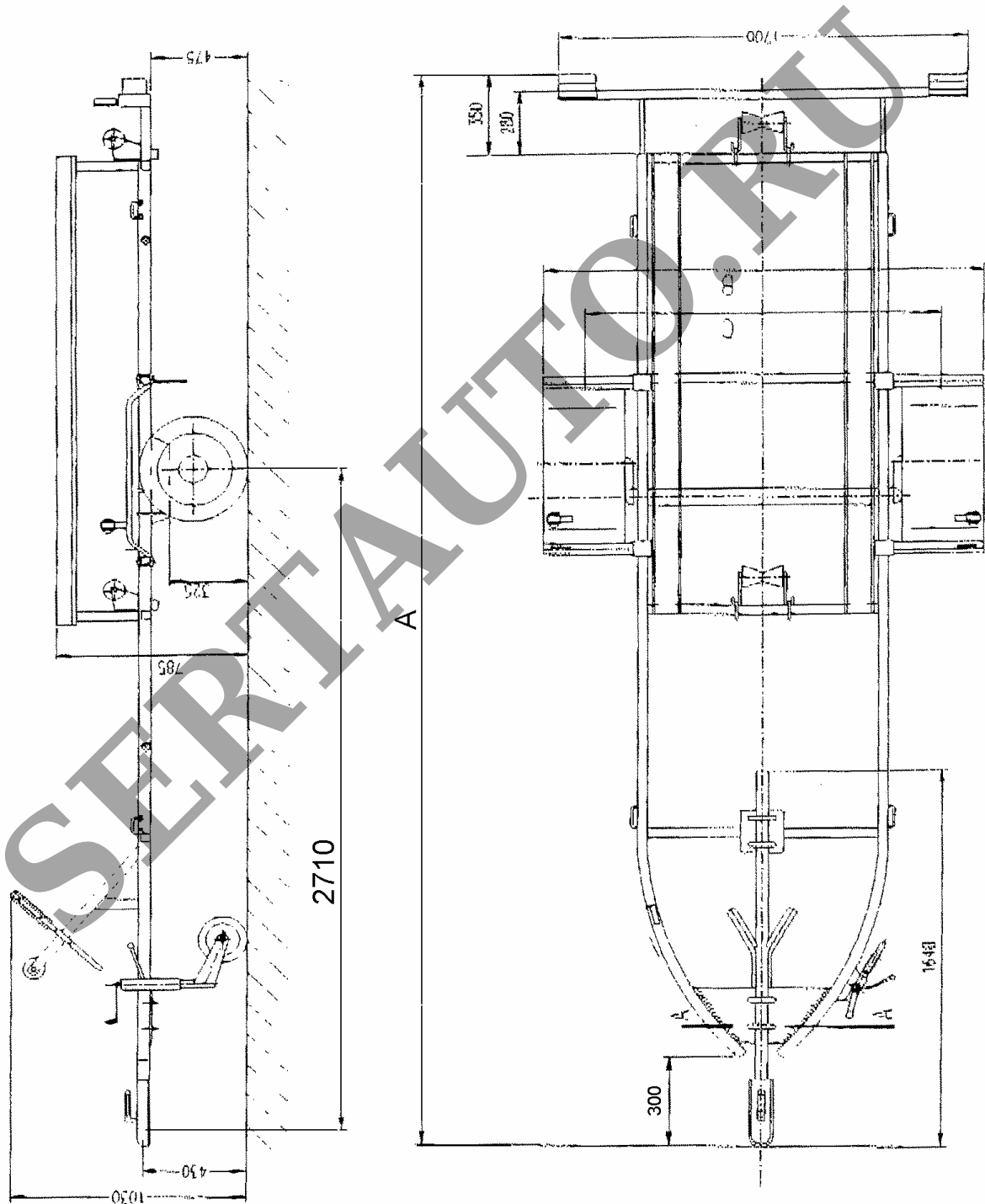


Рис. 1 Прицеп к легковым автомобилям : PC 400X, PC 500, PC 500A, PC 500M, PC 500S, PC 500T