

Орган по сертификации
“Фонд поддержки потребителей” -ОС “МАДИ-ФОНД”
РОСС RU.0001.11MT20 от 14.12.99 г.
125829,г.Москва, Ленинградский пр-т,д.64, т. 155-07-78, 155-04-45

РОСС RU.MT20.E00643

19 мая 2004

Тип транспортного средства	Автомобиль специализированный с установкой мобильной для приготовления цементного раствора модели 69182 (69182-0000010) / (УПЦР-6/6)
Шасси транспортного средства	КрА3 65053-02
Категория транспортного средства	N3G
Код ОКП	36 6653
Код VIN	с X0F691820 _ 0000001 по X0F691820 _ 0000010
Предприятие изготовитель и его адрес:	ООО "НПК "РАНКО", 117419, Москва, 4-й Верхне-Михайловский проезд, д.8А, Российская Федерация

ОБЩИЕ ХАРАКТЕРИСТИКИ ТРАНСПОРТНОГО СРЕДСТВА

Колесная формула/ведущие колеса	6x4/ задней тележки
Схема компоновки транспортного средства	капотная, расположение двигателя - переднее, продольное
Исполнение грузозачного пространства (тип кузова транспортного средства)	технологическое оборудование для приготовления цементного раствора

РОСС RU.MT20.E00643

Кабина цельнометаллическая, двухдверная, трехместная

Габаритные размеры, мм

- длина 10670
 - ширина 2500
 - высота 3800

База, мм 4880+1400

Колея передних/задних колес, мм 2000/1838

Масса снаряженного транспортного средства, кг 15550

Полная масса транспортного средства, кг 22165

- на переднюю ось 5169

- на заднюю тележку 16996

Буксировка прицепа не предусматривается

Двигатель (марка, тип) ЯМЗ-238БЕ2 | ЯМЗ- 238ДЕ2
 дизель четырехтактный с турбонаддувом и промежуточным охлаждением воздуха

- количество и расположение цилиндров 8, V-образное

- рабочий объем, см³ 14860

- степень сжатия 16,5

- максимальная мощность, кВт(1/мин) 220 (2000) | 243 (2100)

- максимальный крутящий момент, Нм(1/мин) 1274 (1100 - 1300)

Топливо дизельное

Система питания впрыск топлива под давлением

ТНВД (марка, тип) ЯЗТА 173 или ЯЗТА 173-10 или
 ЯЗДА 337-02 | ЯЗДА 337-02

Форсунки (марка, тип) ЯЗТА 267 или ЯЗТА 51

Турбокомпрессор (марка, тип) ТКР-9 или К-36

Воздушный фильтр (марка, тип) 6437-1109010-01

Система выпуска и нейтрализации отработавших газов с одним глушителем, система нейтрализации отсутствует

Глушитель (марка, тип) КрАЗ 65055-1201010

РОСС RU.MT20.E00643

Трансмиссия	механическая																				
Сцепление (марка, тип)	ЯМЗ - 183, однодисковое, сухое, фрикционное, диафрагменного типа, привод гидравлический с пневмоусилителем																				
Коробка передач (марка, тип)	ЯМЗ – 238К, механическая, восьмиступенчатая полностью синхронизированная																				
- число передач	8-вперед, 2-назад																				
- передаточные числа коробки передач	<table border="0"> <tr><td>I</td><td>7,30</td></tr> <tr><td>II</td><td>4,86</td></tr> <tr><td>III</td><td>3,50</td></tr> <tr><td>IV</td><td>2,48</td></tr> <tr><td>V</td><td>2,09</td></tr> <tr><td>VI</td><td>1,39</td></tr> <tr><td>VII</td><td>1,00</td></tr> <tr><td>VIII</td><td>0,71</td></tr> <tr><td>3.X. - I</td><td>10,46</td></tr> <tr><td>3.X. - II</td><td>2,99</td></tr> </table>	I	7,30	II	4,86	III	3,50	IV	2,48	V	2,09	VI	1,39	VII	1,00	VIII	0,71	3.X. - I	10,46	3.X. - II	2,99
I	7,30																				
II	4,86																				
III	3,50																				
IV	2,48																				
V	2,09																				
VI	1,39																				
VII	1,00																				
VIII	0,71																				
3.X. - I	10,46																				
3.X. - II	2,99																				
Главная передача (марка, тип)	КрАЗ, центральная, двойная																				
- передаточное число главной передачи	6,154																				
Подвеска (марка, тип)																					
- передняя	зависимая, на двух продольных полуэллиптических рессорах, с двумя гидравлическими телескопическими амортизаторами																				
- задняя	зависимая, балансирующая, на двух продольных полуэллиптических рессорах																				
Рулевое управление (марка, тип)	МАЗ - 64229, рулевой механизм «винт- гайка на циркулирующих шариках-рейка-сектор», рулевой привод с гидроусилителем																				
Тормозные системы																					
- рабочая (марка, тип)	двухконтурная, с пневматическим приводом с разделением на контуры передней оси и задней тележки, с АБС, тормозные механизмы всех колес – барабанные																				
- запасная (марка, тип)	любой из контуров рабочей тормозной системы																				
- стояночная (марка, тип)	тормозные механизмы колес тележки с приводом от энергоаккумуляторов																				
- вспомогательная (марка, тип)	моторный тормоз-замедлитель с пневматическим приводом																				

РОСС RU.MT20.E00643

Шины (размерность, минимально допустимый индекс нагрузки, скоростная категория)	12.00R20 150/146 J
Дополнительное оборудование транспортного средства	стеклоочиститель, система обдува и омыватель лобового стекла, отопитель кабины, система вентиляции, зеркала заднего вида, предпусковой подогреватель (14.8106 или ПЖД - 44.1.МБУ), противосолнечные козырьки, звуковой сигнал
Параметры технологического оборудования	
Масса перевозимого цемента, кг	6000
Производительность, т/мин	
- пневмозагрузки	0,4±0,1
- пневмовыгрузки	0,6±0,1
Количество мерных баков	2
Суммарная емкость мерных баков, м ³	6
Описание маркировки транспортного средства приведено в приложении № 2 Общий вид транспортного средства приведен в приложении № 3 на рис. 1	

Автомобиль специализированный с установкой мобильной для приготовления цементного раствора модели 69182 (69182-0000010) / (УПЦР-6/6)

Руководитель органа
по сертификации «МАДИ-Фонд»

Зам.

..... А.М. Иванов
подпись

А.Г. Пасько

РОСС RU.MT20.E00643

Приложение № 2 к Одобрению типа
транспортного средства

ОПИСАНИЕ МАРКИРОВКИ ТРАНСПОРТНОГО СРЕДСТВА

1. Место расположения и форма знака соответствия - рядом с табличкой предприятия-изготовителя. Знак соответствия выполнен по ГОСТ Р 50460-92 с указанием номера данного "Одобрения типа транспортного средства".
2. Место расположения таблички предприятия - изготовителя - в проёме правой двери кабины
3. Место расположения идентификационного номера (код VIN):
 - на табличке предприятия изготовителя;
 - на стойке кабины, в проёме правой двери
4. Структура и содержание идентификационного номера транспортного средства:

1	2	3	4	5	6	7	8	9	10	11	12	13	14	15	16	17
X	0	F	6	9	1	8	2	0	?	?	?	?	?	?	?	?

Поз. 1-3: международный идентификационный код изготовителя (X0F - для ООО "НПК "РАНКО", Российская Федерация)

Поз. 4-9: 691820 - описательная часть - тип транспортного средства

Поз. 10: ? - год выпуска (3 - 2003 г., 4- 2004 г.)

Поз. 11-17: ? - производственный номер транспортного средства (с 0000001 по 0000010)

Остальная маркировка автомобиля соответствует маркировке базового шасси и располагается в местах, указанных в руководстве по эксплуатации КрАЗ 65053-02

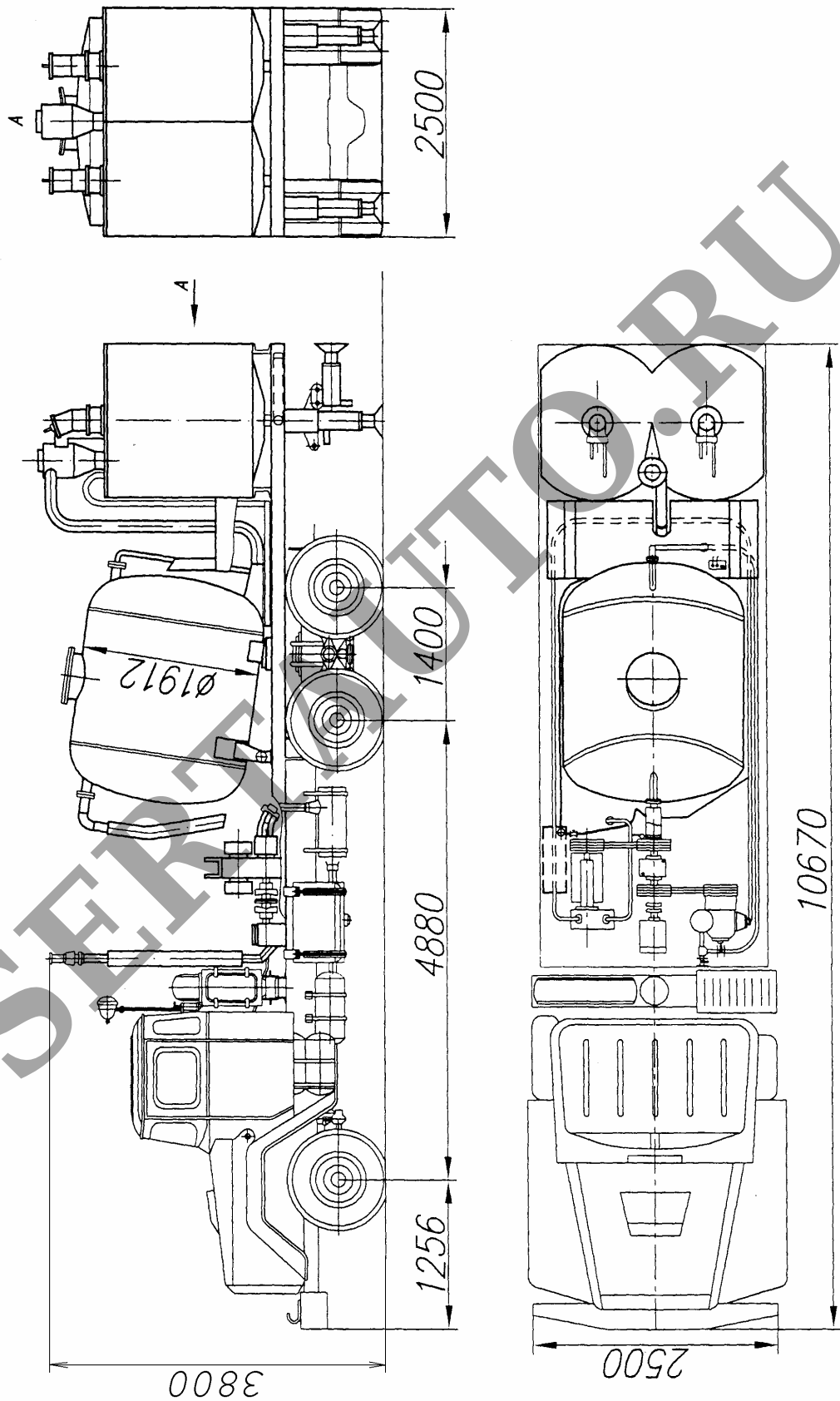


Рис.1. Автомобиль специализированный с установкой мобильной для приготовления цементного раствора модели 69182 (69182-000010) / (УПЦР-6/6)