

Орган по сертификации
"Фонд поддержки потребителей" -ОС "МАДИ-ФОНД"
РОСС RU.0001.11MT20 от 14.12.99 г.
125829,г.Москва, Ленинградский пр-т,д.64, т. 155-04-45, 155-07-78

РОСС RU.MT20.E00620

18 апреля 2004

Тип транспортного средства	автомобиль специальный аварийно-ремонтный модели 47640М (4764-0000010-01), автомобиль- фургон общего назначения моделей: 476411 (47641-0000010-10), 476400 (4764-0000010), автомобиль модели 47641В (47641-0000010-12) – с бортовой платформой, каркасом и тентом
Шасси транспортного средства	ЗИЛ 433362 - для 47640М, 476400 ЗИЛ 433112 – для 476411, 47641В
Категория транспортного средства	N2
Код ОКП	48 5350 - для 47640М 45 1113 – для 47641В 45 2110 – для 476411, 476400
Код VIN	с ХТ74764 __ _ 0000161 по ХТ74764__ _ 0000190
Предприятие изготовитель и его адрес:	ОАО АРЗ "Плавский" 301470, Тульская обл., г. Плавск, пос. Белая Гора

ОБЩИЕ ХАРАКТЕРИСТИКИ ТРАНСПОРТНОГО СРЕДСТВА

Колесная формула/ведущие колеса	4x2/ задние
Схема компоновки транспортного средства	капотная, расположение двигателя - переднее, продольное

РОСС RU.MT20.E00620

Исполнение загрузочного пространства (тип кузова транспортного средства)

фургон цельнометаллический, панельный, закрытый с техническим и бытовым отсеком, разделёнными перегородкой, с задней дверью технического отсека и боковой правой дверью бытового отсека, с двумя отсеками или без них на правом борту для газовых баллонов, с собственными дверьми – для 47640М; фургон цельнометаллический, панельный, с теплоизоляцией или без нее, с задней двустворчатой дверью – для 476411, 476400; бортовая платформа с каркасом и тентом или без них - для 47641В

Кабина 433100, цельнометаллическая, двухдверная, трехместная

	476400	47640М	476411	47641В
Габаритные размеры, мм				
- длина	7100	6600	8020	7900
- ширина	2500	2500	2500	2500
- высота	3900	3550	3900	3600
База, мм	3800			4500
Колея передних/задних колес, мм			1930/1850	
Масса снаряженного транспортного средства, кг	5400	5300	6450	5280
Полная масса транспортного средства, кг	11200			12000
- на переднюю ось	3000			4000
- на заднюю ось	8200			8000

Буксировка прицепа не предусматривается

Двигатель (марка, тип)

ЗИЛ-508.10
карбюраторный, четырехтактный,
бензиновый

- количество и расположение цилиндров
- рабочий объем, см³
- степень сжатия

8, V – образное
6000
7,1

Максимальная мощность, кВт(1/мин)

110(3200)

Максимальный крутящий момент,
Нм(1/мин)

402(1900)

Топливо

неэтилированный бензин с октановым
числом не менее 76

РОСС RU.MT20.E00620

Система питания	карбюраторная
Карбюратор (марка, тип)	ЗИЛ, К-96
Воздушный фильтр (марка, тип)	ВМ-21, инерционно-масляного типа
Система зажигания	бесконтактная, транзисторная
Катушка зажигания (марка, тип)	МЗАТЭ-2, 27.3705
Датчик-распределитель (марка, тип)	МЗАТЭ-2, 6851.3706
Свечи зажигания (марка, тип)	ЧКЗ или ЭЗАЭС, А11 или УАПО, А11-1
Система выпуска и нейтрализации отработавших газов	один глушитель, нейтрализатор отработавших газов
Глушитель (марка, тип)	ЛААЗ, 4331-1201010-31 или 130-1201010- Б, активно-реактивного типа
Нейтрализатор (марка, тип)	433360-1206010 или 1511.1206010 или 442160-1206010
Трансмиссия	механическая
Сцепление (марка, тип)	ЗИЛ 130, однодисковое, сухое, фрикционное с механическим приводом
Коробка передач (марка, тип)	СААЗ, механическая, с синхронизаторами на II-V передачах
- число передач	5 -вперед, 1 -назад
- передаточные числа коробки передач	
	I 7,18
	II 4,00
	III 2,40
	IV 1,38
	V 1,00
	3.X. 6,45
Главная передача (марка, тип)	ЗИЛ-130, одноступенчатая, гипоидная
- передаточное число главной передачи	6,33
Подвеска	
- передняя	ЗИЛ-4331, зависимая, на двух продольных полуэллиптических рессорах, с двумя гидравлическими телескопическими амортизаторами
- задняя	ЗИЛ-4331, зависимая, на двух продольных полуэллиптических рессорах, с двумя дополнительными рессорами

Рулевое управление (марка, тип)	ЗИЛ-433360, рулевой механизм «винт-гайка на циркулирующих шариках-рейка-сектор», с гидроусилителем
Тормозные системы	
- рабочая (марка, тип)	двухконтурная, с пневматическим приводом, с разделением на контуры по осям, с АБС, тормозные механизмы всех колес - барабанные
- запасная (марка, тип)	привод от пружинных энергоаккумуляторов к тормозным механизмам задних колес
- стояночная (марка, тип)	привод от пружинных энергоаккумуляторов к тормозным механизмам задних колес
Шины (размерность, марка, минимально допустимый индекс нагрузки, скоростная категория)	9.00 R 20, И-Н142Б-1, О-40БМ-1 или М-184 136/133 I
Дополнительное оборудование транспортного средства	стеклоочистители, система обдува и омыватель лобового стекла, отопитель кабины, система вентиляции, зеркала заднего вида, противосолнечные козырьки, звуковой сигнал, проблесковый маяк (для 47640М)

Описание маркировки транспортных средств приведено в приложении № 2
Общий вид транспортных средств приведен в приложении № 3 на рис. 1, 2, 3

автомобиль специальный аварийно-ремонтный модели 47640М (4764-0000010-01),
автомобиль- фургон общего назначения моделей: 476411 (47641-0000010-10),
476400 (4764-0000010),
автомобиль модели 47641В (47641-0000010-12) – с бортовой платформой, каркасом и тентом

Руководитель органа Зам.
по сертификации «МАДИ-Фонд»
..... А.М. Иванов

А.Г. Пасько

....
подпись

РОСС RU.MT20.E00620

Приложение № 2 к Одобрению типа
транспортного средства

ОПИСАНИЕ МАРКИРОВКИ ТРАНСПОРТНОГО СРЕДСТВА

1. Место расположения и форма знака соответствия - на табличке предприятия-изготовителя. Знак соответствия выполнен по ГОСТ Р 50460-92 с указанием номера данного Одобрения типа транспортного средства.
2. Место расположения таблички предприятия-изготовителя - на фургоне спереди справа
3. Место расположения идентификационного номера (код VIN):
 - 3.1. На табличке предприятия- изготовителя.
 - 3.2. На кабине
4. Структура и содержание идентификационного номера транспортного средства:

1	2	3	4	5	6	7	8	9	10	11	12	13	14	15	16	17
X	T	7	4	7	6	4	?	?	?	?	?	?	?	?	?	?

Поз. 1-3: международный идентификационный код изготовителя (WMI) (XT7 - для ОАО АРЗ "Плавский", Российская Федерация)

Поз. 4-9: 4764?? - описательная часть - тип транспортного средства (47640M - для автомобиля модели 47640M, 476411 - для автомобиля модели 476411, 476400 - для автомобиля модели 476400, 47641B - для автомобиля модели 47641B)

Поз. 10: ? – год выпуска (3 - 2003 г., 4 - 2004 г.)

Поз. 11-17: ? - производственный номер транспортного средства (с 0000161 по 0000190)

Остальная маркировка автомобиля соответствует маркировке базового шасси и располагается в местах, указанных в руководстве по эксплуатации ЗИЛ 433362, ЗИЛ 433112

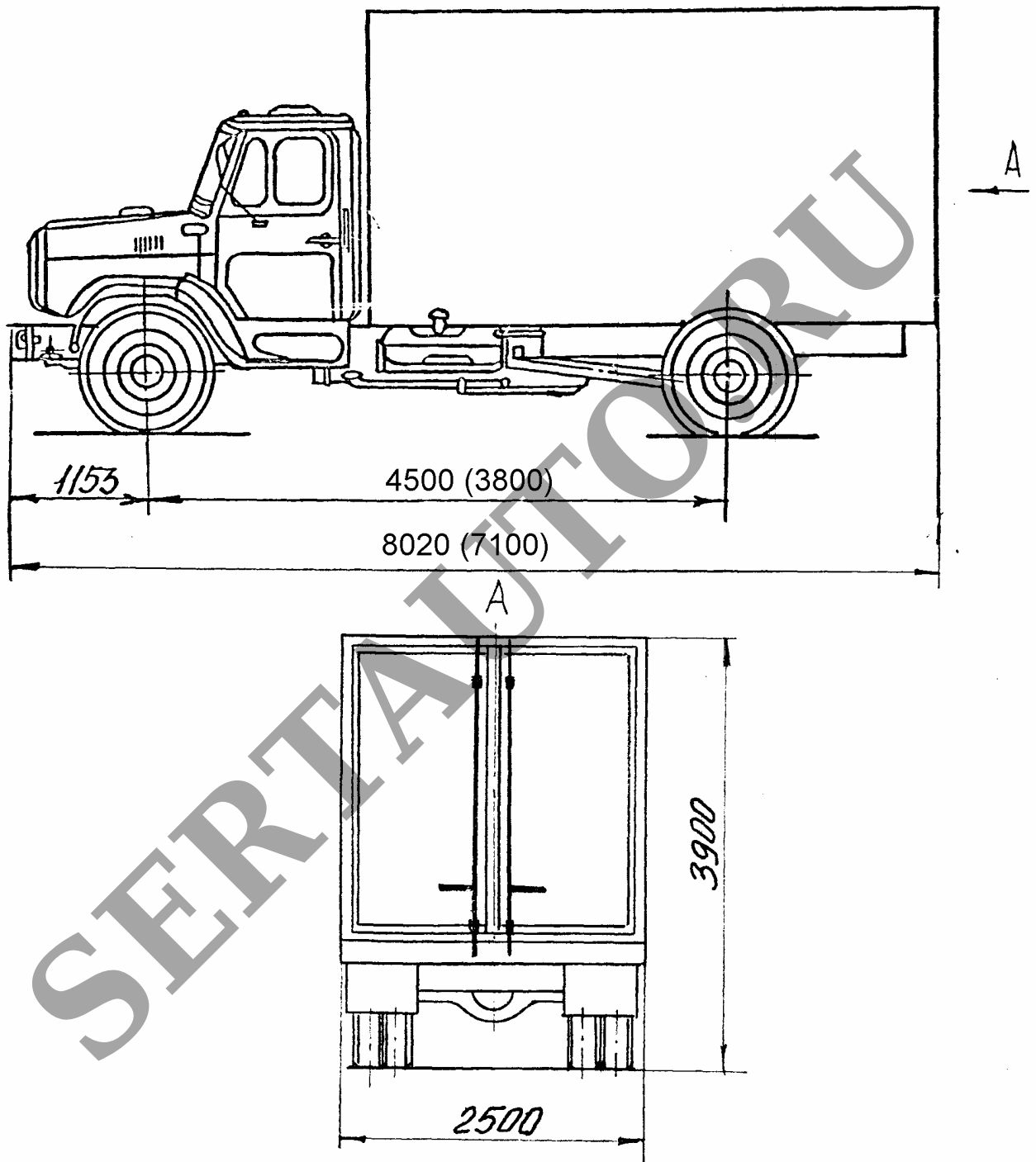


Рис.1. Автомобиль-фургон моделей: 476411 (47641-0000010-10),
476400 (4764-0000010).

Приложение №3 к Одобрению типа
транспортного средства
№ РОСС RU.MT20.E00620

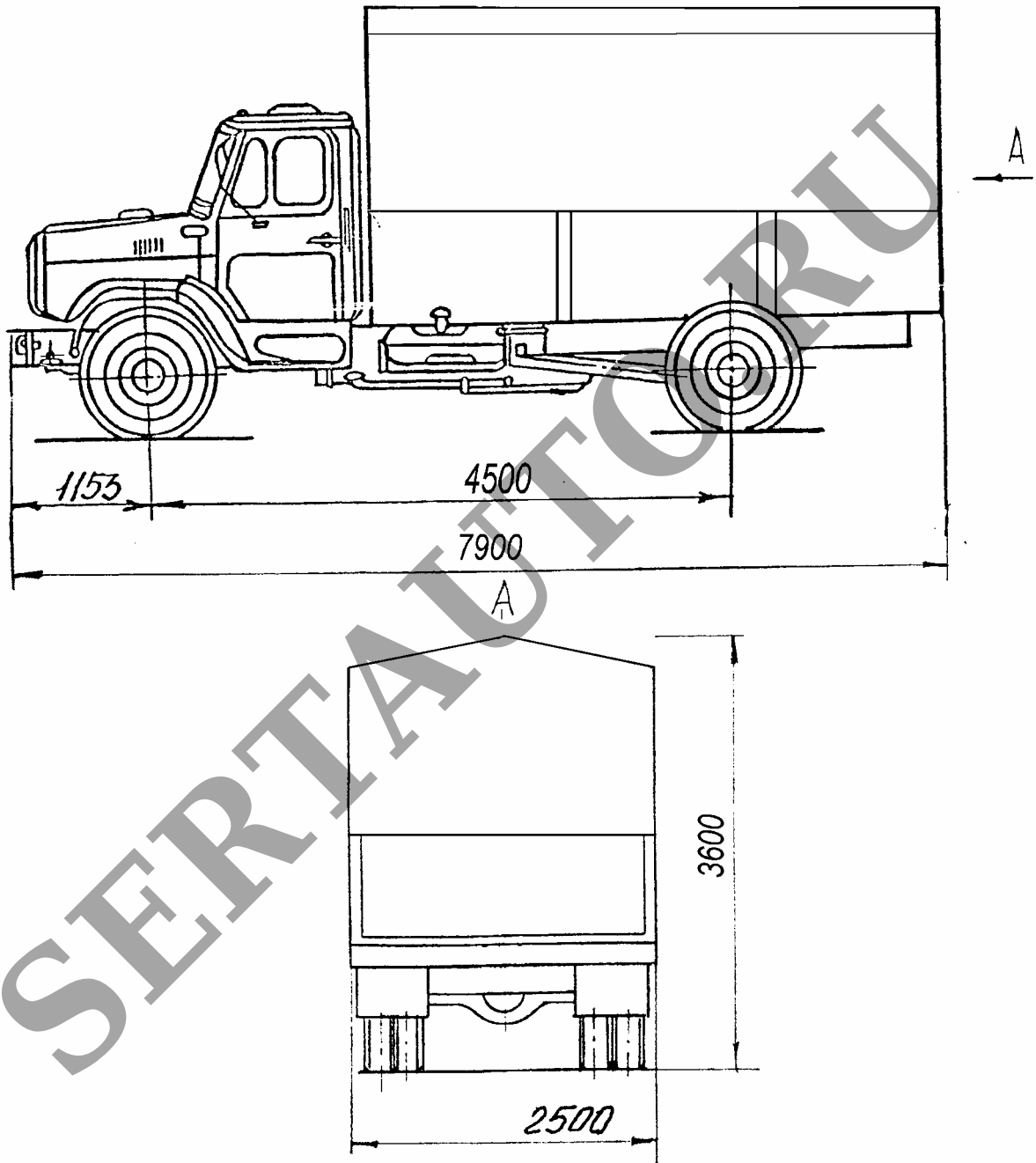


Рис.2. Автомобиль с бортовой платформой каркасом и тентом 47641В (47641-000010-12).

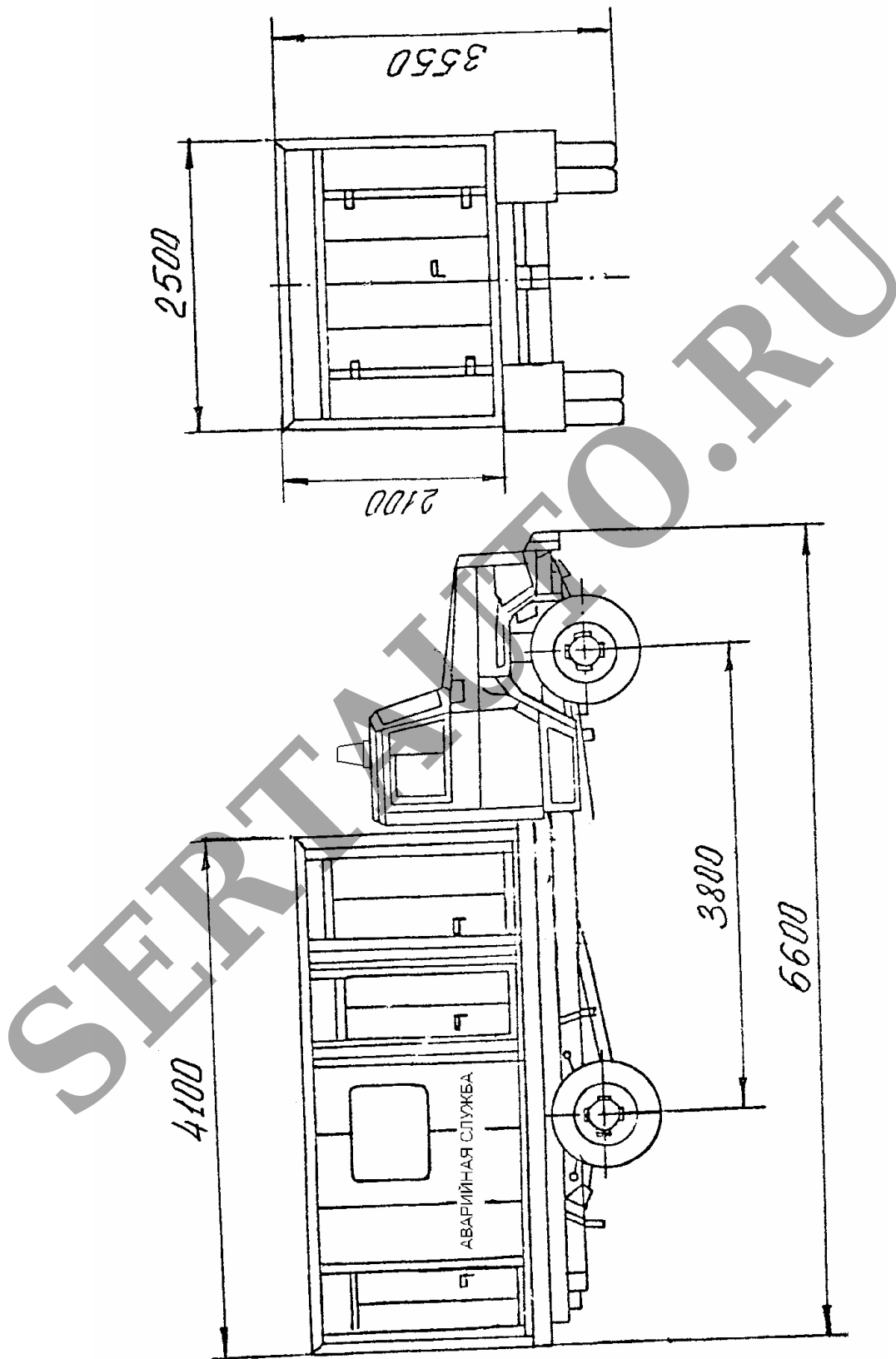


Рис.3. Автомобиль специальный аварийно-ремонтный модели 47640М
(4764-0000010 -01).