

Орган по сертификации
“Фонд поддержки потребителей” -ОС “МАДИ-ФОНД”
РОСС RU.0001.11MT20 от 14.12.99 г.
125829,г.Москва, Ленинградский пр-т,д.64, т. 155-07-78, 155-04-45

РОСС RU.MT20.E00476

19 ноября 2003

Тип транспортного средства	полуприцеп - фургон моделей: 9714 (9714-0000010), 971401 (971401-0000010), 97145 (97145-0000010), 97144 (97144-0000010), 97146 (97146-0000010), 971461 (971461-0000010)
Базовый полуприцеп (шасси)	МАЗ 93892 - для 9714, МАЗ 97580 - для 971401, МАЗ 9919 - для 97145, СЗАП 9328 - для 97144, МТМ 93301 - для 97146, МТМ 93303 - для 971461
Категория транспортного средства	О4
Код ОКП	45 2630
Код VIN	X639714...
Предприятие изготовитель и его адрес:	ООО «Техпро», 249020, г.Обнинск, Калужская обл., р-н Плотины

ОБЩИЕ ХАРАКТЕРИСТИКИ ТРАНСПОРТНОГО СРЕДСТВА

Количество осей/колес	3/6 (3/10 - с двойной ошиновкой , кроме задней оси - для 9714)
Тип кузова	металлический фургон прямоугольной формы с теплоизоляцией в межобшивочном пространстве или без нее, с двустворчатой задней дверью, с углом открывания каждой створки – 270 град.

POCC RU.MT20.E00476

модель	9714	971401	97145	97144	97146	971461
--------	------	--------	-------	-------	-------	--------

Габаритные размеры, мм

- длина	12325	13845	12320	13588	13700	12440
- ширина				2550		
- высота				4000		
База, мм	6196+	6380+	5480+	6690+	6315+	5500+
	1540+	1320+	1320+	1310+	1320+	1320+
	1650	1320	1320	1310	1320	1320
						или
						6215+
						1510+
						1510
Колея колес, мм	1800 (2000 - задние)	2040		2000		2040
Масса снаряженного транспортного средства, кг	9500	9700	9500	9400	9700	9600
Полная масса транспортного средства, кг	39000	34500	36000	34000	32800	35000
- на переднюю ось		8000		7500		8000
- на среднюю ось		8000		7500		8000
- на заднюю ось		8000		7500		8000
- на сцепное устройство	15000	10500	12000	11500	8800	11000
Подвеска (марка, тип)	механическая , рессорная, балансирная на шести рессорах или пневматическая, со стабилизатором поперечной устойчивости или без него					
Тормозные системы						
- рабочая (марка, тип)	двухпроводная, привод пневматический, с АБС, тормозные механизмы всех колес барабанные					
- стояночная (марка, тип)	привод – от энергоаккумуляторов или механический тросовый к тормозным механизмам колес двух осей					

РОСС RU.MT20.E00476

Шины

(- размерность, марка	385/65R22,5(для всех) или 12.00R20 (для 97144,971461) или 365/65R22,5 (для 97144)
- минимально допустимый индекс нагрузки	160 или 154/149 или 158
- скоростная категория)	J или G или K

Дополнительное оборудование транспортного средства

противооткатные башмаки – 2 шт., по заказу
– холодильная установка «Термо Кинг»

Описание маркировки транспортных средств приведено в приложении № 2
Общий вид транспортных средств приведен в приложении № 3 на рис.1, 2, 3

полуприцеп - фургон моделей: 9714 (9714-0000010), 971401 (971401-0000010),
97145 (97145-0000010), 97144 (97144-0000010), 97146 (97146-0000010),
971461 (971461-0000010)

Руководитель органа
по сертификации «МАДИ-ФОНД»

..... А.М.
Иванов

подпись

Зам.

А.Г.Пасько

РОСС RU.MT20.E00476

Приложение № 2 к "Одобрению типа
транспортного средства"

ОПИСАНИЕ МАРКИРОВКИ ТРАНСПОРТНОГО СРЕДСТВА

1. Место расположения и форма знака соответствия - на табличке предприятия-изготовителя. Знак соответствия выполнен по ГОСТ Р 50460-92 с указанием номера данного «Одобрения типа транспортного средства».
2. Место расположения таблички изготовителя - на раме, спереди с правой стороны по ходу движения.
3. Место расположения идентификационного номера (код VIN):
 - 3.1. На табличке предприятия - изготовителя.
 - 3.2. На правом лонжероне рамы, в передней части полуприцепа.
4. Структура и содержание идентификационного номера транспортного средства:

1	2	3	4	5	6	7	8	9	10	11	12	13	14	15	16	17
X	6	3	9	7	1	4	?	?	?	?	?	?	?	?	?	?

Поз. 1-3: международный идентификационный код изготовителя (WMI) (X63 - для ООО "Техпро")

Поз. 4-9: ? – описательная часть - тип транспортного средства (971400 - для полуприцепа-фургона 9714, 971401- для полуприцепа-фургона 971401, 971450 - для полуприцепа-фургона 97145, 971440 - для полуприцепа-фургона 97144, 971460 - для полуприцепа-фургона 97146, 971461 - для полуприцепа-фургона 971461)

Поз. 10: ? – год выпуска (2 – 2002 г., 3 - 2003 г.)

Поз. 11-17: ? – производственный номер транспортного средства

	А	Б
971401	13845	6380
97145	12320	5480
97146	13700	6315

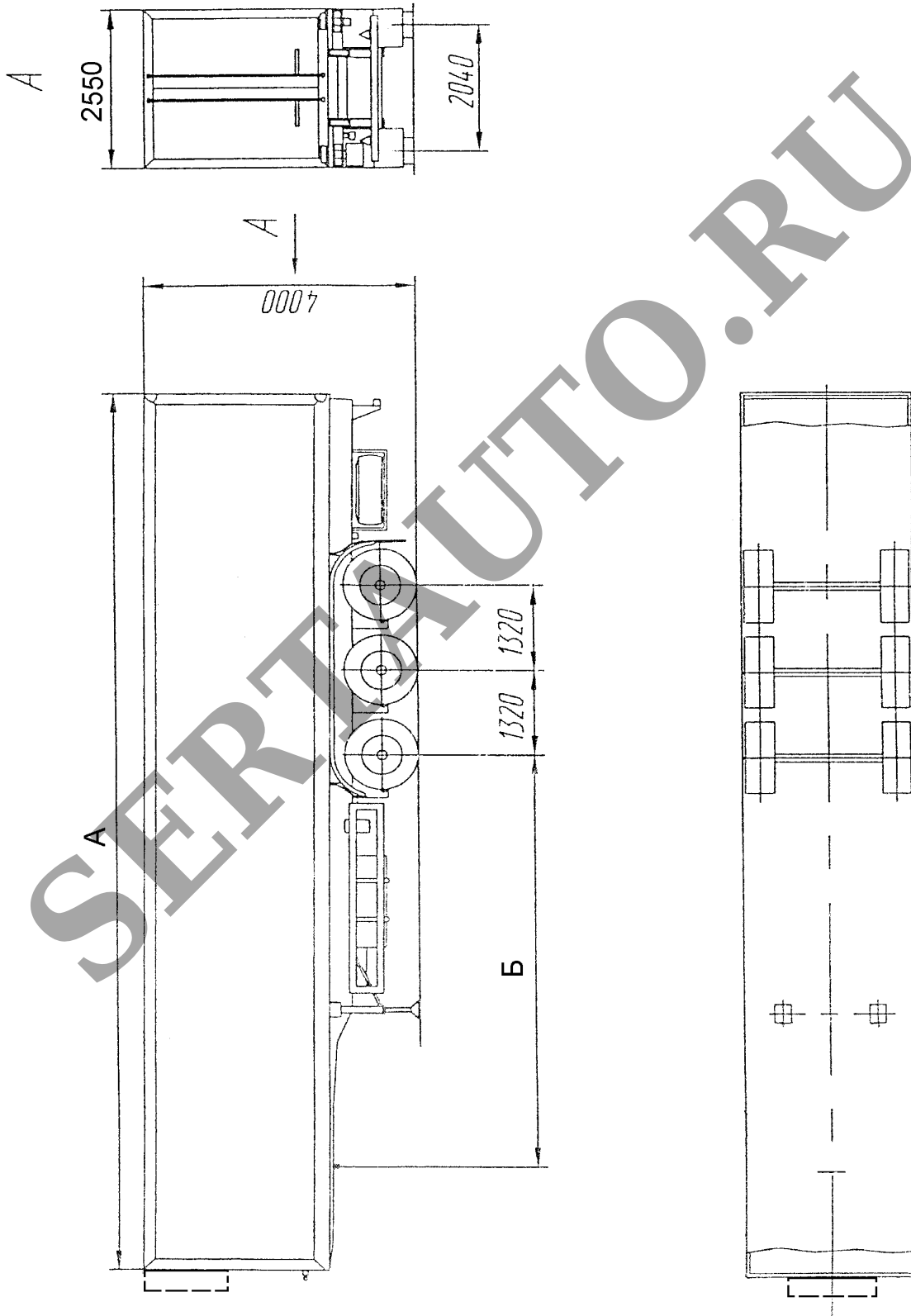


Рис. 1. Полуприцеп - фургон моделей 971401, 97145, 97146

	А	Б	В	Г	Д	Е
9714	12325	6196	1540	1650	1800	2000
971461	12440	5500 или 6215	1320 или 1510	1320 или 1510	-	2040

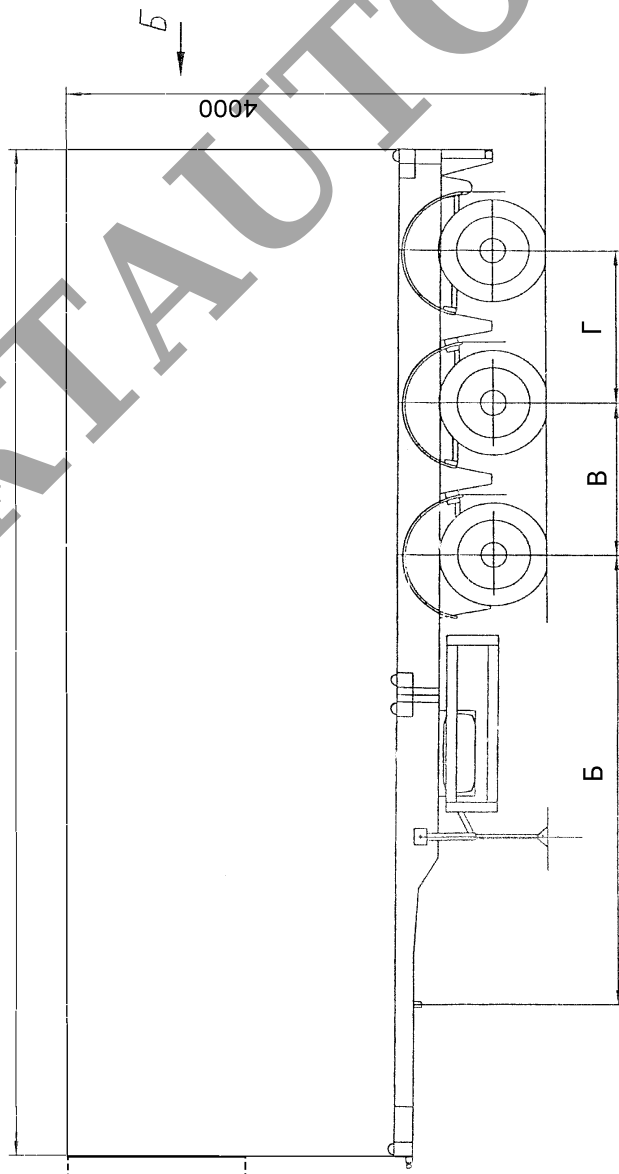
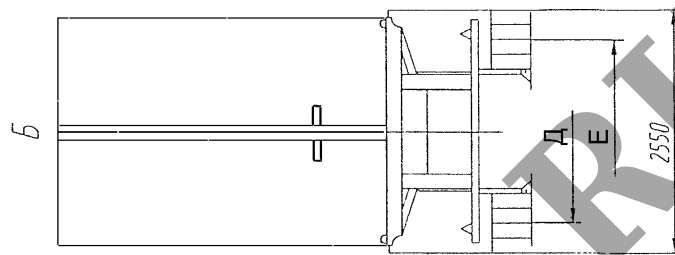


Рис. 2. Полуприцеп - фургон моделей 9714, 971461

Приложение №3 к "Одобрению
типа транспортного средства"
№ РОСС RU.MT20.E00476

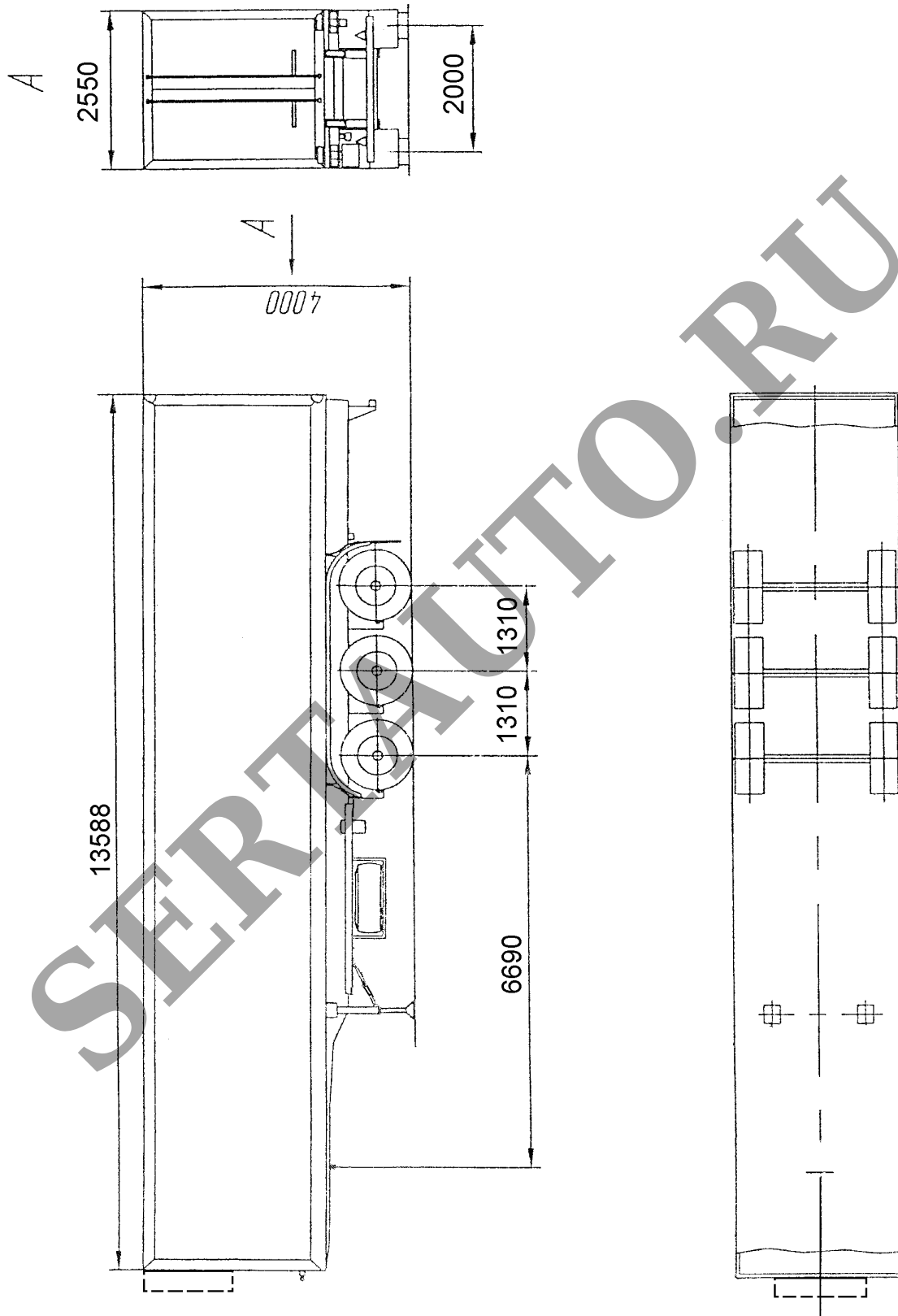


Рис. 3. Полуприцеп - фургон модели 97144