

Орган по сертификации  
“Фонд поддержки потребителей” -ОС “МАДИ-ФОНД”  
РОСС RU.0001.11MT20 от 14.12.99 г.  
125829,г.Москва, Ленинградский пр-т,д.64, т. 155-07-78, 155-04-45

РОСС RU.MT20.E00445

07 октября 2003

Тип транспортного средства автотопливозаправщик моделей:  
562804 (5628-0000010-04) / АТЗ-10,5-5337-04,  
562812 (56281-0000010-02) / АТЗ-10К-5337-02,  
562813 (56281-0000010-03) / АТЗ-10,5-5337-05

Шасси транспортного средства (базовый автомобиль) МАЗ-533702

Категория транспортного средства N3

Код ОКП 45 2140

Код VIN с X115628 \_\_ \_0000001 по X115628 \_\_ \_0000030

Предприятие изготовитель и его адрес: ООО “Тихорецкий завод “Красный молот”, 352120, Краснодарский край, г. Тихорецк, ул. Кирова 1

---

#### ОБЩИЕ ХАРАКТЕРИСТИКИ ТРАНСПОРТНОГО СРЕДСТВА

Колесная формула/ведущие колеса

4x2/ задние

Схема компоновки транспортного средства

кабина над двигателем, расположение двигателя – переднее, продольное

---

РОСС RU.MT20.E00445

Исполнение загрузочного пространства (тип кузова транспортного средства)	цистерна чемоданного сечения с одним или несколькими автономными отсеками
Кабина	цельнометаллическая, двухдверная, двухместная, опрокидывающаяся вперёд, МАЗ-6422 (с одним или двумя спальными местами) или МАЗ 5551( без спальных мест)

	модель	562804	562812, 562813
<b>Габаритные размеры, мм</b>			
- длина		6850	
- ширина		2500	
- высота	3000		3400
База, мм		3950	
Колея передних/задних колес, мм		2032/1790	
Масса снаряженного транспортного средства, кг		8500	
Полная масса транспортного средства, кг		16000	
- на переднюю ось		6000	
- на заднюю ось		10000	
Допустимая масса прицепа, кг		12000	
Допустимая масса автопоезда, кг		28000	
<b>Двигатель (марка, тип)</b>		ЯМЗ-236НЕ2	
		четырёхтактный дизель с турбонаддувом и промежуточным охлаждением	
- количество и расположение цилиндров		6, V-образное	
- рабочий объем, см <sup>3</sup>		11150	
- степень сжатия		16,5	
- максимальная мощность, кВт(1/мин)		159 (2100)	
- максимальный крутящий момент, Нм (1/мин)		864 (1300)	
Топливо		дизельное	

<b>Система питания</b>	РОСС RU.MT20.E00445 разделенного типа, непосредственный впрыск топлива ЯЗТА , 133 или ЯЗДА , 324-10	
ТНВД (марка, тип)	ЯЗТА, 267 или ЯЗТА, 51	
Форсунки (марка, тип)	ЯМЗ, ТКР- 9, CZ, К-36, С-14, ТОЗ	
Турбокомпрессор (марка, тип)	ЯМЗ, 238 - 1109010	
Воздушный фильтр (марка, тип)		
<b>Система выпуска и нейтрализации отработавших газов</b>	с одним глушителем, система нейтрализации отсутствует	
Глушитель (марка, тип)	МАЗ, 555102-12011010	
<b>Трансмиссия</b>	механическая	
Сцепление (марка, тип)	ЯМЗ - 182 сухое, фрикционное, однодисковое, диафрагменное	
Коробка передач (марка, тип)	ЯМЗ - 236П механическая, трехходовая, с синхронизаторами на всех передачах, кроме первой и заднего хода	
- число передач	5-вперед, 1-назад	
- передаточные числа коробки передач	I	5,26
	II	2,90
	III	1,52
	IV	1,00
	V	0,66
	З.Х.	5,48
Главная передача (марка, тип)	МАЗ, двойная, разнесенная, включает конический редуктор и колесные планетарные передачи	
- передаточное число	6,59 или 7,14	
<b>Рулевое управление</b> (марка, тип)	МАЗ, 64221-3400010, рулевой механизм «винт- гайка на циркулирующих шариках-рейка-сектор», рулевой привод с гидроусилителем	
<b>Подвеска</b> (марка, тип)		
- передняя	зависимая, на двух продольных полуэллиптических (или малолстовых) рессорах, с двумя гидравлическими телескопическими амортизаторами, со стабилизатором поперечной устойчивости или без него	
- задняя	зависимая, на двух основных и двух дополнительных продольных рессорах или пневматическая, со стабилизатором поперечной устойчивости	

РОСС RU.MT20.E00445

**Тормозные системы**

- рабочая (марка, тип)	двухконтурная, с пневматическим приводом, с АБС, с разделением на контуры по осям, тормозные механизмы всех колес - барабанные	
- запасная (марка, тип)	один из контуров рабочей тормозной системы или стояночная тормозная система	
- стояночная (марка, тип)	тормозные механизмы задних колес с приводом от пружинных энергоаккумуляторов	
- вспомогательная (марка, тип)	моторный тормоз-замедлитель	

<b>Шины</b> (размерность, минимально допустимый индекс нагрузки, скоростная категория)	11.00R20, И-111А	12.00R20, У-4 ИД-304
	148/145 J	150/146 J

**Дополнительное оборудование****транспортного средства**

стеклоочиститель, система обдува и омыватель лобового стекла, отопитель кабины, система вентиляции, зеркала заднего вида, противосолнечные козырьки, звуковой сигнал, проблесковый огонь, счетчик топлива, насос, один (562812), два (562804, 562813) раздаточных рукава и фильтр- сепаратор (562804) топлива

Описание маркировки транспортных средств приведено в приложении № 2  
Общий вид транспортных средств приведен в приложении № 3 на рис. 1

автотопливозаправщик моделей 562804 (5628-0000010-04) / АТЗ-10,5-5337-04,  
562812 (56281-0000010-02) / АТЗ-10К-5337-02,  
562813 (56281-0000010-03) / АТЗ-10,5-5337-05

Руководитель органа по  
сертификации

«МАДИ-Фонд»

..... А.М. Иванов  
подпись

Зам.

А.Г. Пасько

РОСС RU.MT20.E00445

Приложение № 2 к Одобрению типа  
транспортного средства

**ОПИСАНИЕ МАРКИРОВКИ ТРАНСПОРТНОГО СРЕДСТВА**

1. Место расположения и форма знака соответствия - рядом с табличкой предприятия изготовителя. Знак соответствия выполнен по ГОСТ Р 50460-92 с указанием номера данного «Одобрения типа транспортного средства».
2. Место расположения таблички предприятия - изготовителя - на правой боковине кабины в нижней части бокового проема
3. Место расположения идентификационного номера (код VIN):
  - 3.1. На табличке предприятия- изготовителя.
  - 3.2. На правой боковине кабины в нижней части дверного проема
4. Структура и содержание идентификационного номера транспортного средства:

1	2	3	4	5	6	7	8	9	10	11	12	13	14	15	16	17
X	1	1	5	6	2	8	?	?	?	0	0	0	0	0	?	?

Поз. 1-3: международный идентификационный код изготовителя (WMI) (X11 - для ООО "Тихорецкий завод "Красный молот")

Поз. 4-9: 5628?? – описательная часть - тип транспортного средства ( 562804 -для автоопливозаправщика модели 562804 / АТЗ-10,5-5337-04, 562812 - для автоопливозаправщика модели 562812 / АТЗ-10К-5337-02, 562813 - для автоопливозаправщика модели 562813 / АТЗ-10,5-5337-05)

Поз. 10: ? – год выпуска (2 – 2002 г., 3 - 2003 г.)

Поз. 11-17: 00000?? - производственный номер транспортного средства (с 0000001 по 0000030)

Остальная маркировка автомобиля соответствует маркировке шасси и располагается в местах, указанных в руководстве по эксплуатации шасси МАЗ 533702

Модель	562804	562812, 562813
A	3000	3400

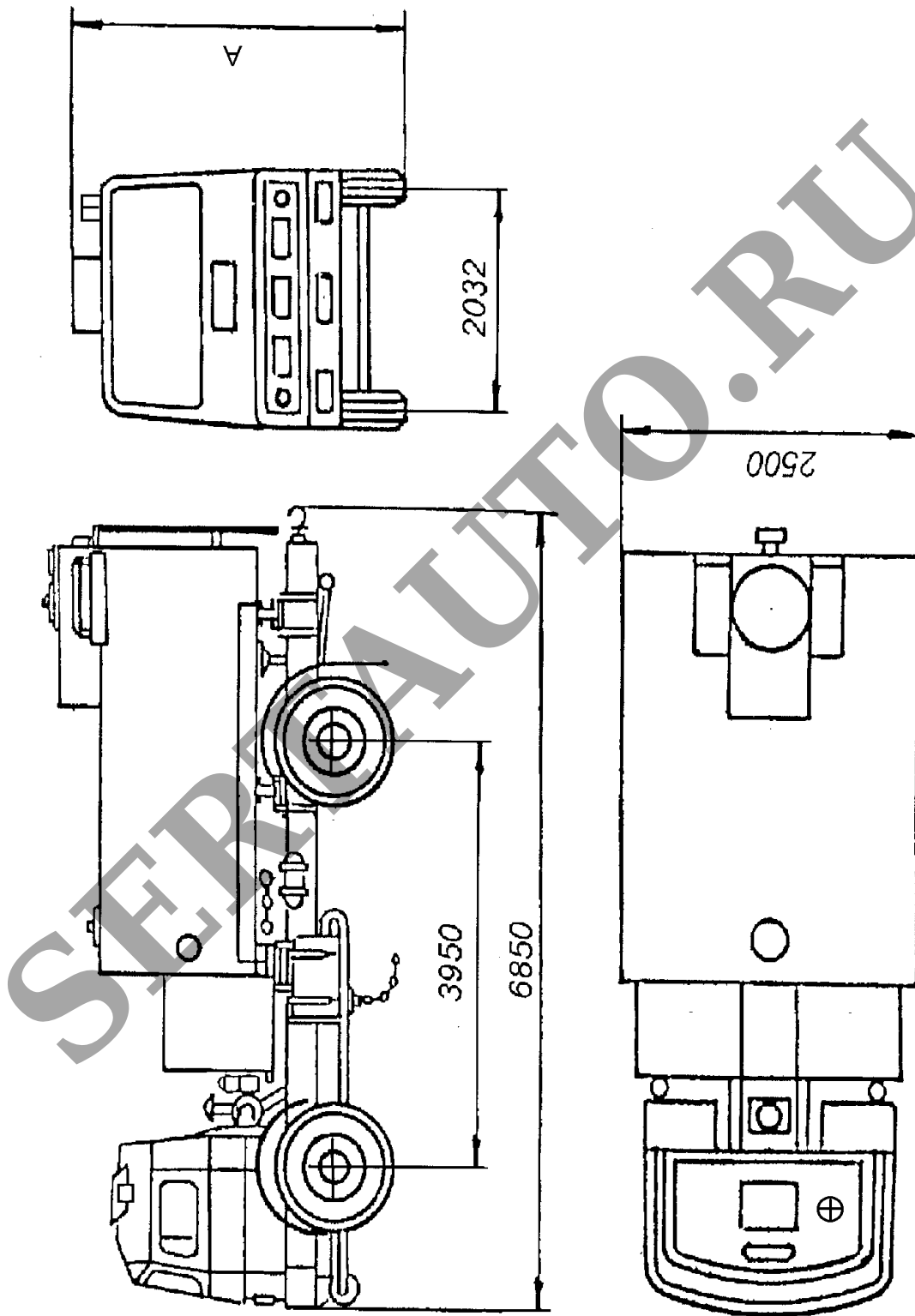


Рис. 1. Автотопливозаправщик моделей: 562804 (5628-0000010-04)/АТ3-10,5-5337-04,  
562812 (56281-0000010-02)/АТ3-10К-5337-02,562813 (56281-0000010-03) / АТ3-10,5-5337-05