

Орган по сертификации  
"Фонд поддержки потребителей" -ОС "МАДИ-ФОНД"  
РОСС RU.0001.11MT20 от 14.12.99 г.  
125829,г.Москва, Ленинградский пр-т,д.64, т. 155-07-78, 155-04-45

РОСС RU.MT20.E00292

17 сентября 2003

Тип транспортного средства	Автоцистерна нефтепромысловая моделей: 5680 (5680-0000010) / (АЦН-14С-6125Н4), 568001 (5680-0000010-01) / (АЦН-14С-65053)
Шасси транспортного средства	КрАЗ 6125Н4 - для 5680, КрАЗ 65053 - для 568001
Категория транспортного средства	N3
Код ОКП	36 6654
Код VIN	с XON5680 __ 0000001 по XON5680 __ 0000010
Предприятие изготовитель и его адрес:	ОАО "Нальчикский машиностроительный завод", 360000, Россия, Кабардино-Балкарская Республика, г.Нальчик, ул. Т.Мальбахова, 4

---

#### ОБЩИЕ ХАРАКТЕРИСТИКИ ТРАНСПОРТНОГО СРЕДСТВА

Колесная формула/ведущие колеса	6x4/ задней тележки
Схема компоновки транспортного средства	капотная, расположение двигателя - переднее, продольное
Исполнение грузозачного пространства (тип кузова транспортного средства)	эллиптическая цистерна

---

РОСС RU.MT20.E00292

Кабина цельнометаллическая, двухдверная, трехместная

**Габаритные размеры, мм**

- длина 9950  
 - ширина 2500  
 - высота 2750

База, мм 4880+1400

Колея передних/задних колес, мм 2000/1838

Масса снаряженного транспортного средства, кг 11635  
 (12300 - для 568001)

Полная масса транспортного средства, кг 26000

- на переднюю ось 6000

- на заднюю тележку 20000

Допустимая полная масса прицепа, кг 18000

Полная масса автопоезда, кг 46000

	модель 5680	568001
<b>Двигатель (марка, тип)</b>	ЯМЗ-238М2	ЯМЗ-238БЕ2
	дизель четырехтактный	с турбонаддувом и промежуточным охлаждением воздуха
- количество и расположение цилиндров	8, V-образное	
- рабочий объем, см <sup>3</sup>	14860	
- степень сжатия	16,5	
Максимальная мощность, кВт(1/мин)	176 (2100)	220 (2000)
Максимальный крутящий момент, Нм(1/мин)	883 (1250...1400)	1274 (1100...1300)
Топливо	дизельное	
<b>Система питания</b>	впрыск топлива под давлением	
ТНВД (марка, тип)	ЯЗТА 80.1111005-30	ЯЗТА 173 или ЯЗДА 337-02
Форсунки (марка, тип)	ЯЗТА 26.1112010-02	ЯЗТА 267 или ЯЗТА 51
Турбокомпрессор (марка, тип)	-	ТКР-9 или К-36
Воздушный фильтр (марка, тип)	ЯМЗ 740-1109010-20	6437-1109010-01
<b>Система выпуска и нейтрализации отработавших газов</b>	с одним глушителем, система нейтрализации отсутствует	
Глушитель (марка, тип)	КрАЗ 6444-1201010	КрАЗ 65055-1201010

РОСС RU.MT20.E00292

модель	5680	568001
--------	------	--------

**Трансмиссия**

Сцепление (марка, тип)

механическая

ЯМЗ - 238, двухдисковое сухое, фрикционное, привод гидравлический с пневмоусилителем	ЯМЗ - 183, однодисковое, диафрагменное, привод гидравлический с пневмоусилителем
--	--

Коробка передач (марка, тип)

ЯМЗ - 236Н, пятиступенчатая механическая, трехвальная, полностью синхронизированная	ЯМЗ - 238К, восьмиступенчатая механическая, трехвальная, полностью синхронизированная
---	---

- число передач

5-вперед, 1-назад

8-вперед, 2 -назад

- передаточные числа коробки передач

I	5,26	7,30
II	2,90	4,86
III	1,52	3,50
IV	1,00	2,48
V	0,66	2,09
VI	-	1,39
VII	-	1,00
VIII	-	0,71
3.X.I	5,48	10,46
3.X.II	-	2,99

Главная передача (марка, тип)

КрАЗ, центральная, двойная

- передаточное число главной передачи

8,21

6,15; 6,73; 7,39

**Подвеска (марка, тип)**

- передняя

зависимая, на двух продольных полуэллиптических рессорах, с двумя гидравлическими телескопическими амортизаторами

- задняя

зависимая, балансирная, на двух продольных полуэллиптических рессорах

**Рулевое управление (марка, тип)**

МАЗ - 64229, рулевой механизм «винт-гайка на циркулирующих шариках-рейка-сектор», рулевой привод с гидроусилителем

**Тормозные системы**

- рабочая (марка, тип)

двухконтурная, с пневматическим приводом, (с АБС -для 568001), с разделением на контуры передней оси и задней тележки, тормозные механизмы всех колес - барабанные

- запасная (марка, тип)

один из контуров рабочей тормозной системы

- стояночная (марка, тип)

тормозные механизмы колес тележки с приводом от эргоаккумуляторов (трансмиссионная, привод механический - для 5680)

- вспомогательная (марка, тип)

моторный тормоз-замедлитель с пневматическим приводом

РОСС RU.MT20.E00292

<b>Шины</b> (размерность, минимально допустимый индекс нагрузки, скоростная категория)	11.00R20 148/145	J	12.00R20 150/146
---	---------------------	---	---------------------

**Дополнительное оборудование транспортного средства** стеклоочиститель, система обдува и омыватель лобового стекла, отопитель кабины, система вентиляции, зеркала заднего вида, противосолнечные козырьки, звуковой сигнал, насосный блок, всасывающее устройство

**Параметры технологического оборудования**

Вместимость цистерны , м <sup>3</sup>	14
Максимальная плотность транспортируемой жидкости, т/ м <sup>3</sup>	1,4
Максимальная кинематическая вязкость перекачиваемой жидкости , сСт	30
Время заполнения цистерны, с	525
Номинальная подача насоса, дм <sup>3</sup> /с	28
Напор насоса , м	30

При проезде автоцистерны нефтепромысловой модели 5680, 568001 по дорогам общего пользования, а также по улицам городов и населенных пунктов должны быть выполнены требования "Инструкции по перевозке крупногабаритных и тяжеловесных грузов автомобильным транспортом по дорогам Российской Федерации".

**Срок действия данного "Одобрения типа транспортного средства" на автоцистерну модели 5680 с двигателем ЯМЗ 238М2 в количестве 8 штук – до 01.12.2002 г.**

Автоцистерна нефтепромысловая моделей: 5680 (5680-0000010) / (АЦН-14С-6125Н4), 568001 (5680-0000010-01) / (АЦН-14С-65053)

Описание маркировки транспортных средств приведено в приложении № 2  
Общий вид транспортных средств приведен в приложении № 3 на рис. 1

Руководитель органа по сертификации «МАДИ-Фонд» Зам.

..... А.М. Иванов  
подпись

А.Г.Пасько

РОСС RU.MT20.E00292

Приложение № 2 к Одобрению типа  
транспортного средства

### ОПИСАНИЕ МАРКИРОВКИ ТРАНСПОРТНОГО СРЕДСТВА

1. Место расположения и форма знака соответствия - рядом с табличкой предприятия-изготовителя, на боковой поверхности цистерны с правой стороны по ходу движения. Знак соответствия выполнен по ГОСТ Р 50460-92 с указанием номера данного "Одобрения типа транспортного средства".
2. Место расположения таблички предприятия - изготовителя - на боковой поверхности цистерны с правой стороны по ходу движения
3. Место расположения идентификационного номера ( код VIN):
  - на табличке предприятия изготовителя;
  - на кабине
4. Структура и содержание идентификационного номера транспортного средства:

1	2	3	4	5	6	7	8	9	10	11	12	13	14	15	16	17
X	O	N	5	6	8	0	0	?	?	?	?	?	?	?	?	?

Поз. 1-3: международный идентификационный код изготовителя (XON для ОАО "Нальчикский машиностроительный завод")

Поз. 4-9: описательная часть - тип транспортного средства (568000 - для автоцистерны нефтепромысловой модели 5680 (5680 - 0000010) / (АЦН-14С-6125Н4), 568001 - для автоцистерны нефтепромысловой модели 568001 (5680 - 0000010) / (АЦН-14С-65053))

Поз. 10: ? - год выпуска ( 2 - 2002 г. , 3 - 2003 г.)

Поз. 11-17: ? - производственный номер транспортного средства (с 0000001 по 0000010)

Остальная маркировка автомобиля соответствует маркировке базового шасси и располагается в местах, указанных в руководстве по эксплуатации КрАЗ 6125Н4 , КрАЗ 65053

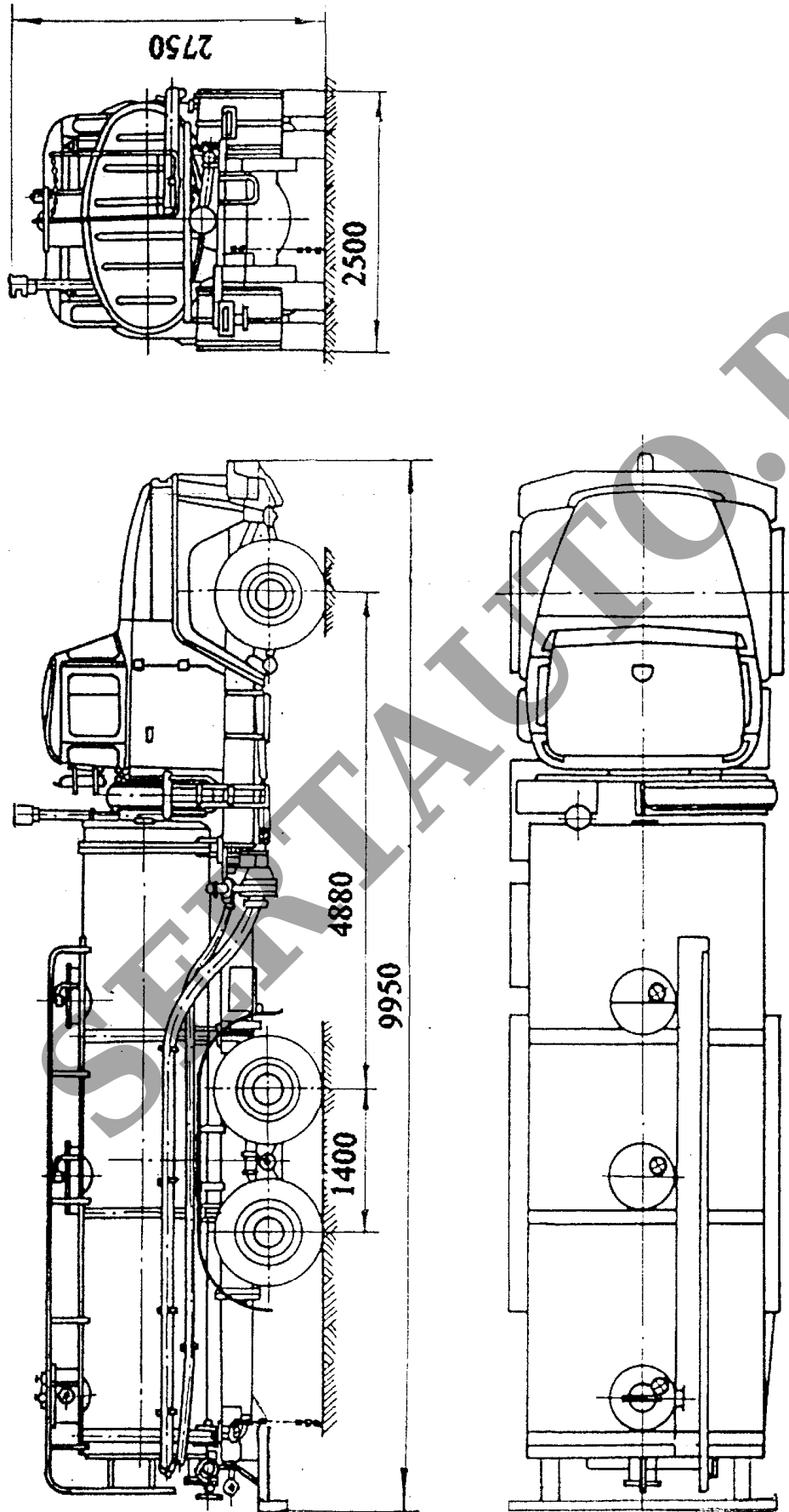


Рис.1. Автоцистерна нефтепромысловая моделей  
5680 (5680-0000010) / (АЦН-14С-6125Н4), 568001 (5680-0000010-01) / (АЦН-14С-65053)