

Орган по сертификации
“Фонд поддержки потребителей” -ОС “МАДИ-ФОНД”
РОСС RU.0001.11MT20 от 14.12.99 г.
125829,г.Москва, Ленинградский пр-т,д.64, т. 155-07-78, 155-04-45

РОСС RU.MT20.E00377

09 августа 2003

| | |
|---------------------------------------|---|
| Тип транспортного средства | автотопливозаправщик моделей: 5668AP (5668-0000010-03) / АТЗ-7,5-5557-40, 5668АН (5668-0000010-12) / АТЗ-9-5557-40, 5668АТ (566812-0000010-01) / АТЗ-10-4320-40, 5668РА (56681-0000010-02) / АТЗ-12-4320-40, 5668ЕА (5668-0000010) / АТЗ-7,5-5557, 5668СР (5668-0000010-10) / АТЗ-9-5557, 56681В (566812-0000010) / АТЗ-10-4320, 56681А (56681-0000010) / АТЗ-12-4320; автоцистерна моделей: 5668АЕ (5668-0000011-03) / АЦ-7,5-5557-40, 5668АК (5668-0000011-12) / АЦ-9-5557-40, 5668АС (566812-0000011-01) / АЦ-10-4320-40, 5668АВ (56681-0000011-02) / АЦ-12-4320-40, 5668НА (5668-0000010-01) / АЦ-7,5-5557, 5668КН (5668-0000010-11) / АЦ-9-5557, 56681С (566812-0000011) / АЦ-10-4320, 56681Х (56681-0000010-01) / АЦ-12-4320 |
| Шасси транспортного средства | УРАЛ 5557-40 для 5668AP, 5668АН, 5668АЕ, 5668АК; УРАЛ 4320-40 для 5668АТ, 5668РА, 5668АС, 5668АВ, УРАЛ 5557-10 для 5668ЕА, 5668СР, 5668НА, 5668КН, УРАЛ 4320-30 для 56681В, 56681А, 56681С, 56681Х |
| Категория транспортного средства | N3 |
| Код ОКП | 45 2140 |
| Код VIN | с Х5W5668 ___ 0000001 по Х5W5668 ___ 0000050 |
| Предприятие изготовитель и его адрес: | ООО «Энергомаш», 456400, Челябинская обл., Чебаркульский район, 5-й км автодороги Чебаркуль- Архангельское, Российская Федерация |

РОСС RU.MT20.E00377

ОБЩИЕ ХАРАКТЕРИСТИКИ ТРАНСПОРТНОГО СРЕДСТВА

| | |
|--|--|
| Колесная формула/ведущие колеса | 6x6 / все |
| Схема компоновки транспортного средства | кабина за двигателем, расположение двигателя – переднее продольное |
| Исполнение грузочного пространства (тип кузова транспортного средства) | цистерна чемоданного сечения для светлых нефтепродуктов |
| Кабина | цельнометаллическая, трехместная, двухдверная |

| модель | AE/ | AP/ | AK/ | AN/ | AC/ | AT/ | AB/ | PA/ |
|---|-----------------|-----------------|-----------------|-----------------|-----------------|-----------------|-----------------|-----------------|
| | HA | EA | KH | CP | 1C | 1B | 1X | 1A |
| Габаритные размеры, мм | | | | | | | | |
| - длина | | 8000/7752 | | | 8990/8990 | | 9080/9080 | |
| - ширина | | | | 2500 | | | | |
| - высота | | | | 3100 | | | | |
| База, мм | | 3525+1400 | | | | 4555+1400 | | |
| Колея передних/задних колес, мм | | | | 2010/2010 | | | | |
| Масса снаряженного транспортного средства, кг | 9900/ 9450 | 10000/ 9520 | 9200/ 8700 | 9300/ 8800 | 10800/ 10480 | 10900/ 10580 | 10900/ 10560 | 11000/ 10660 |
| Полная масса транспортного средства, кг | 16900/ 15820 | 17000/ 15890 | 17200/ 16400 | 17300/ 16500 | 19500/ 18960 | 19600/ 19100 | 21000/ 20500 | 21100/ 20625 |
| - на переднюю ось | 5000/ 4360 | 5000/ 4340 | 5000/ 4450 | 5000/ 4520 | 5300/ 5250 | 5300/ 5250 | 5200/ 5250 | 5200/ 5300 |
| - на заднюю тележку | 11900/ 11460 | 12000/ 11550 | 12200/ 11910 | 12300/ 11980 | 14200/ 13710 | 14300/ 13800 | 15800/ 15250 | 15900/ 15325 |

Буксировка прицепа не предусматривается

| модель | 1C,1X,1A,1B | EA, CP, HA, KH | AP, AN, AT, PA, AE, AK, AC, AB |
|---|-------------------------------|----------------|-------------------------------------|
| | Двигатель (марка, тип) | ЯМЗ-238М2 | ЯМЗ-236М2 |
| - количество и расположение цилиндров | 8, V-образное | | 6, V-образное |
| - рабочий объем, см ³ | 14860 | | 11150 |
| - степень сжатия | | | 16,5 |
| - максимальная мощность, кВт(1/мин) | 176 (2100) | | 132 (2100) 169 (2100) |
| - максимальный крутящий момент, Нм(1/мин) | 883 (1250 - 1450) | | 667 (1250 - 1450) 882 (1100 - 1300) |
| Топливо | | | дизельное |

РОСС RU.MT20.E00377

| | ЯМЗ-238М2 | ЯМЗ-236М2 | ЯМЗ-236НЕ-2 |
|---|---|----------------|--|
| двигатель | | | |
| Система питания | разделенного типа, впрыск топлива под давлением | | |
| ТНВД (марка, тип) | ЯЗТА - 80.5-30 | ЯЗТА - 60.5-30 | ЯЗТА - 133 или ЯЗДА 324-10 |
| Форсунки (марка, тип) | ЯЗТА - 26-02 | | ЯЗТА - 267 или ЯЗТА - 51 |
| Турбокомпрессор (марка, тип) | - | | ЯМЗ, СЗ, Гаррет, ТКР-9, К-36, С14, ТО3 |
| Воздушный фильтр (марка, тип) | КамАЗ, 7405.1109510 | | |
| Система выпуска и нейтрализации отработавших газов | с одним глушителем, система нейтрализации отсутствует | | |
| Глушитель (марка, тип) | УралАЗ, 4320Я-1201010-10, 432007-1201010-20 | 36-1201010-02 | |
| Трансмиссия | механическая | | |
| Сцепление (марка, тип) | ЯМЗ-238, двухдисковое сухое, фрикционное, привод с пневмоусилителем | ЯМЗ-236, | ЯМЗ-182, однодисковое |
| Коробка передач (марка, тип) | ЯМЗ - 236У, механическая, пятиступенчатая, трехвальная, с синхронизаторами на II, III, IV и V передачах | | |
| - число передач | 5-вперед, 1-назад | | |
| - передаточные числа коробки передач | I | 5,22 | |
| | II | 2,90 | |
| | III | 1,52 | |
| | IV | 1,00 | |
| | V | 0,664 | |
| | 3.X. | 5,22 | |

РОСС RU.MT20.E00377

| | |
|--|---|
| Раздаточная коробка (марка, тип) | УралА3, механическая, двухступенчатая, с блокируемым цилиндрическим межосевым дифференциалом |
| - число передач | 2 |
| - передаточные числа раздаточной коробки | 1,21 или 1,3 2,15 |
| - высшее | |
| - низшее | |
| Главная передача (марка, тип) | УралА3, двойная, коническо-цилиндрическая |
| - передаточное число главной передачи | 6,7; 7,32; 8,05; 8,9 |
| Подвеска (марка, тип) | |
| - передняя | зависимая, на двух продольных полуэллиптических рессорах, с двумя гидравлическими телескопическими амортизаторами |
| - задняя | зависимая, балансирующая, с реактивными штангами, на двух продольных полуэллиптических рессорах |
| Тормозные системы | |
| - рабочая (марка, тип) | двухконтурная, с пневмогидравлическим приводом, с разделением на контуры передней оси и задней тележки, с АБС, тормозные механизмы всех колес - барабанные |
| - запасная (марка, тип) | любой из контуров рабочей тормозной системы |
| - стояночная (марка, тип) | трансмиссионная, привод механический, тормозной механизм барабанного типа |
| - вспомогательная (марка, тип) | моторный тормоз-замедлитель с пневматическим приводом |
| Рулевое управление (марка, тип) | УралА3 4320Я-3400020, рулевой механизм типа "двухзаходный червяк-боковой зубчатый сектор", рулевой привод с гидроусилителем или МАЗ - 64229, рулевой механизм "винт- гайка на циркулирующих шариках-рейка-сектор", рулевой привод с гидроусилителем |

РОСС RU.MT20.E00377

| | | | |
|--|------------------|----------------------|-----------------------|
| Шины (размерность, марка) | 14.00R 20, ОИ-25 | 12.00R20, У-4 ИД-304 | 1200x500x508, ИД-П284 |
| минимально допустимый индекс нагрузки, скоростная категория) | 146 G | 150 J | 156 F |

Дополнительное оборудование транспортного средства

стеклоочиститель, система обдува и омыватель лобового стекла, отопитель кабины, система вентиляции, зеркала заднего вида, противосолнечные козырьки, звуковой сигнал, централизованная система контроля и регулирования давления воздуха в шинах, цистерна, проблесковый огонь, для 5668AP, 5668AH, 5668AT, 5668PA, 5668EA, 5668CP, 56681B, 56681A - счетчик топлива, насос

Описание маркировки транспортных средств приведено в приложении № 2
Общий вид транспортных средств приведен в приложении № 3 на рис. 1 - 4

Срок действия данного "Одобрения типа транспортного средства" для автомобилей моделей 5668EA, 5668CP, 56681B, 56681A, 5668HA, 5668KH, 56681C, 56681X – до 01 декабря 2002 г.

автотопливозаправщик моделей: 5668AP (5668-0000010-03) / АТЗ-7,5-5557-40, 5668AH (5668-0000010-12) / АТЗ-9-5557-40, 5668A (566812-0000010-01) / АТЗ-10-4320-40, 5668PA (56681-0000010-02) / АТЗ-12-4320-40, 5668EA (5668-0000010) / АТЗ-7,5-5557, 5668CP (5668-0000010-10) / АТЗ-9-5557, 56681B (566812-0000010) / АТЗ-10-4320, 56681A (56681-0000010) / АТЗ-12-4320;
автоцистерна моделей: 5668AE (5668-0000011-03) / АЦ-7,5-5557-40, 5668AK (5668-0000011-12) / АЦ-9-5557-40, 5668AC (566812-0000011-01) / АЦ-10-4320-40, 5668AB (56681-0000011-02) / АЦ-12-4320-40, 5668HA (5668-0000010-01) / АЦ-7,5-5557, 5668KH (5668-0000010-11) / АЦ-9-5557, 56681C (566812-0000011) / АЦ-10-4320

Руководитель органа по сертификации Зам.
«МАДИ-ФОНД»

.....
подпись

А.М. Иванов

А.Г.Пасько

РОСС RU.MT20.E00377

Приложение № 2 к Одобрению типа
транспортного средства

ОПИСАНИЕ МАРКИРОВКИ ТРАНСПОРТНОГО СРЕДСТВА

1. Место расположения и форма знака соответствия - на табличке предприятия изготовителя. Знак соответствия выполнен по ГОСТ Р 50460-92 с указанием номера данного «Одобрения типа транспортного средства».
2. Место расположения таблички предприятия – изготовителя - в правом дверном проеме кабины, на пороге
3. Место расположения идентификационного номера (код VIN):
 - 3.1. На табличке предприятия изготовителя.
 - 3.2. В правом дверном проеме кабины, на пороге.
4. Структура и содержание идентификационного номера транспортного средства:

| | | | | | | | | | | | | | | | | |
|---|---|---|---|---|---|---|---|---|----|----|----|----|----|----|----|----|
| 1 | 2 | 3 | 4 | 5 | 6 | 7 | 8 | 9 | 10 | 11 | 12 | 13 | 14 | 15 | 16 | 17 |
| X | 5 | W | 5 | 6 | 6 | 8 | ? | ? | ? | ? | ? | ? | ? | ? | ? | ? |

Поз. 1-3: международный идентификационный код изготовителя (WMI) (X5W - для ООО «Энергомаш», Челябинская обл., Чебаркульский район)

Поз. 4-9: 5668?? – описательная часть - тип транспортного средства (5668AP - для автотопливозаправщика модели 5668AP, 5668AH - для автотопливозаправщика модели 5668AH, 5668AT - для автотопливозаправщика модели 5668AT, 5668PA - для автотопливозаправщика модели 5668PA, 5668EA - для автотопливозаправщика модели 5668EA, 5668CP - для автотопливозаправщика модели 5668CP, 56681B - для автотопливозаправщика модели 56681B, 56681A - для автотопливозаправщика модели 56681A, 5668AE - для автоцистерны модели 5668AE, 5668AK - для автоцистерны модели 5668AK, 5668AC - для автоцистерны модели 5668AC, 5668AB - для автоцистерны модели 5668AB, 5668HA - для автоцистерны модели 5668HA, 5668KH - для автоцистерны модели 5668KH, 56681C - для автоцистерны модели 56681C, 56681X - для автоцистерны модели 56681X)

Поз. 10: ? – год выпуска (2 – 2002 г., 3 - 2003 г.)

Поз. 11-17: ? – производственный номер транспортного средства (с 0000001 по 0000050)

Остальная маркировка автомобиля соответствует маркировке шасси и располагается в местах, указанных в руководстве по эксплуатации УРАЛ 5557, УРАЛ 4320.

Приложение №3 к Одобрению
типа транспортного средства
№ РОСС RU.MT20.E00377

| модель | 5668AP | 5668AH | 5668EA | 5668CP |
|--------|--------|--------|--------|--------|
| A | 8000 | | 7752 | |

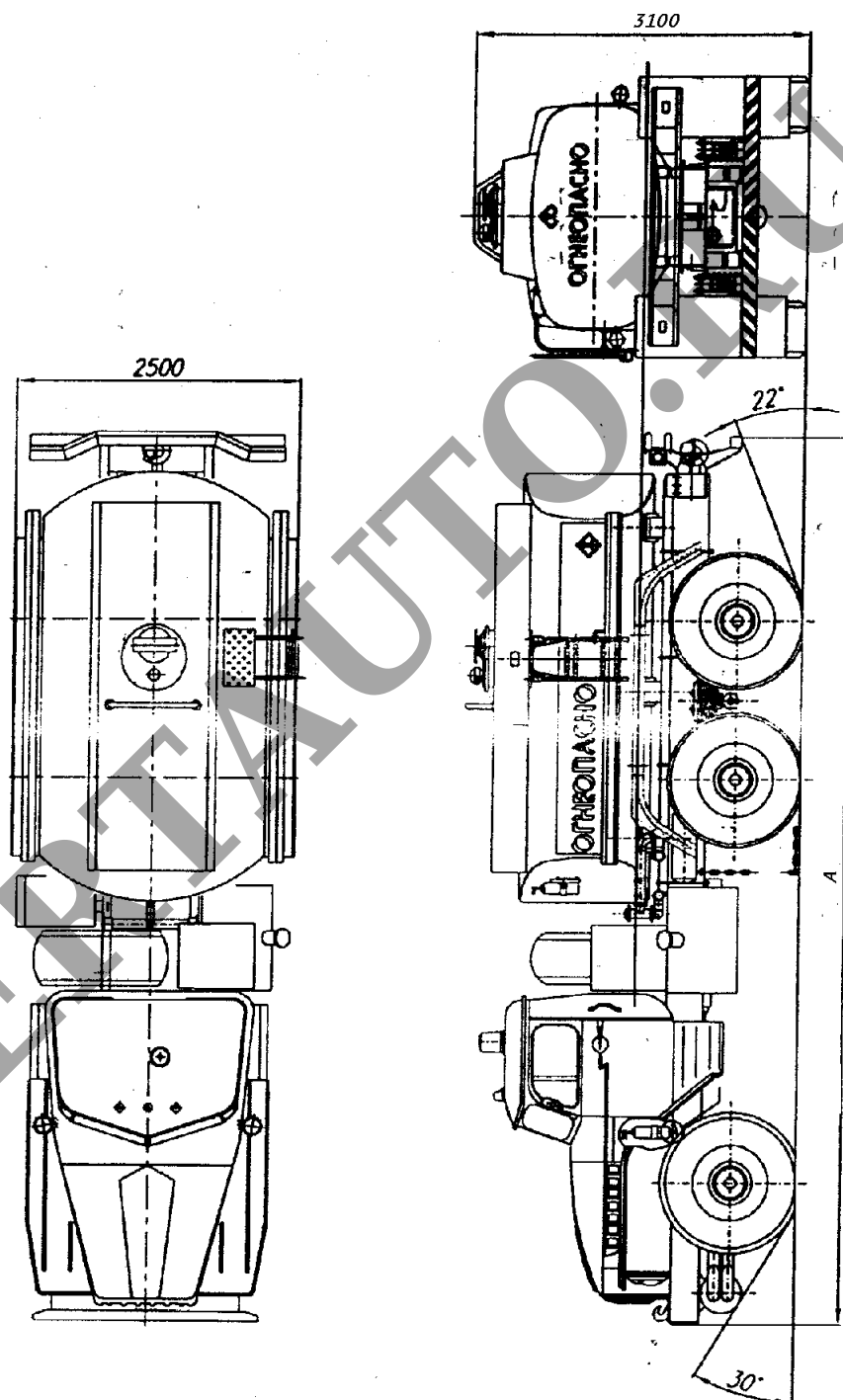


Рис. 1. Автотопливозаправщик моделей 5668AP, 5668AH, 5668EA, 5668CP.

Приложение №3 к Одобрению
 типа транспортного средства
 № РОСС RU.МТ20.Е00377

| | | | | |
|--------|--------|--------|--------|--------|
| модель | 5668AT | 56681B | 5668PA | 56681A |
| A | 8990 | | 9080 | |

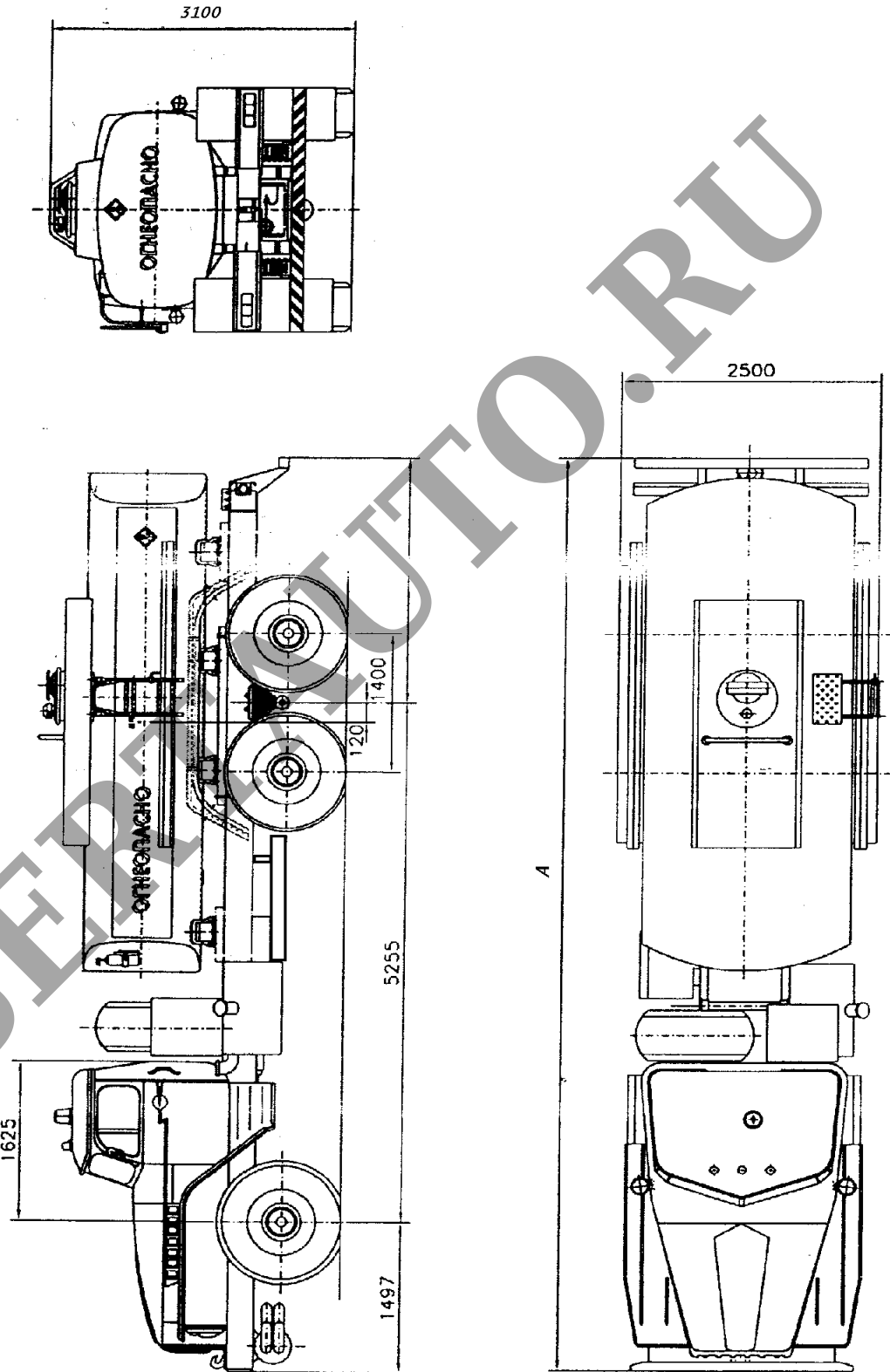


Рис. 2. Автотопливозаправщик моделей 5668AT, 5668PA, 56681B, 56681A.

Приложение №3 к Одобрению
 типа транспортного средства
 № РОСС RU.MT20.E00377

| | | | | |
|--------|--------|--------|--------|--------|
| модель | 5668AC | 56681C | 5668AB | 56681X |
| A | 8990 | | 9080 | |

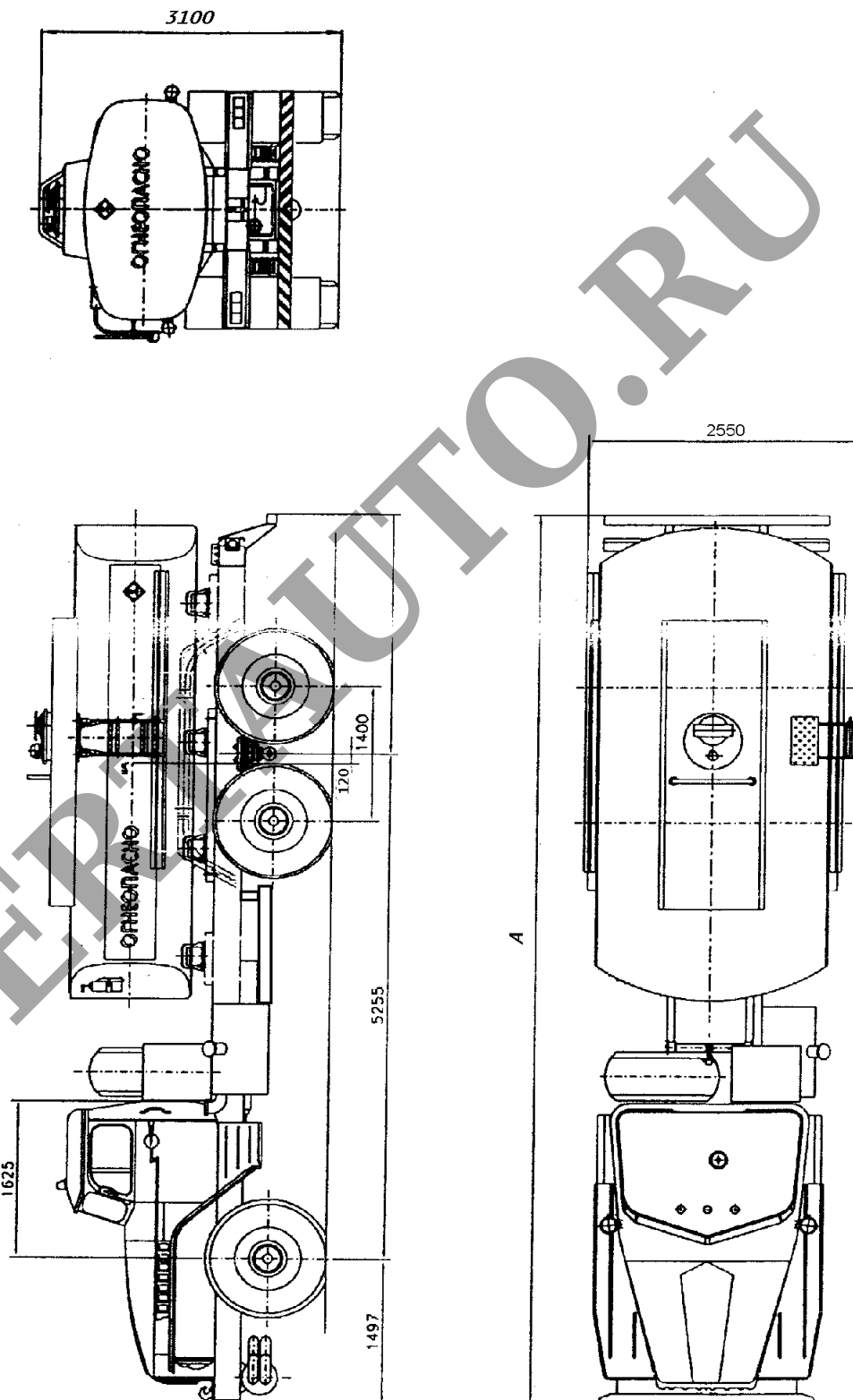


Рис. 3. Автоцистерна моделей 5668AC, 56681C, 5668AB, 56681X.

Приложение №3 к Одобрению
типа транспортного средства
№ РОСС RU.MT20.E00377

| | | | | |
|--------|--------|--------|--------|--------|
| модель | 5668AE | 5668AK | 5668HA | 5668KH |
| A | 8000 | | 7752 | |

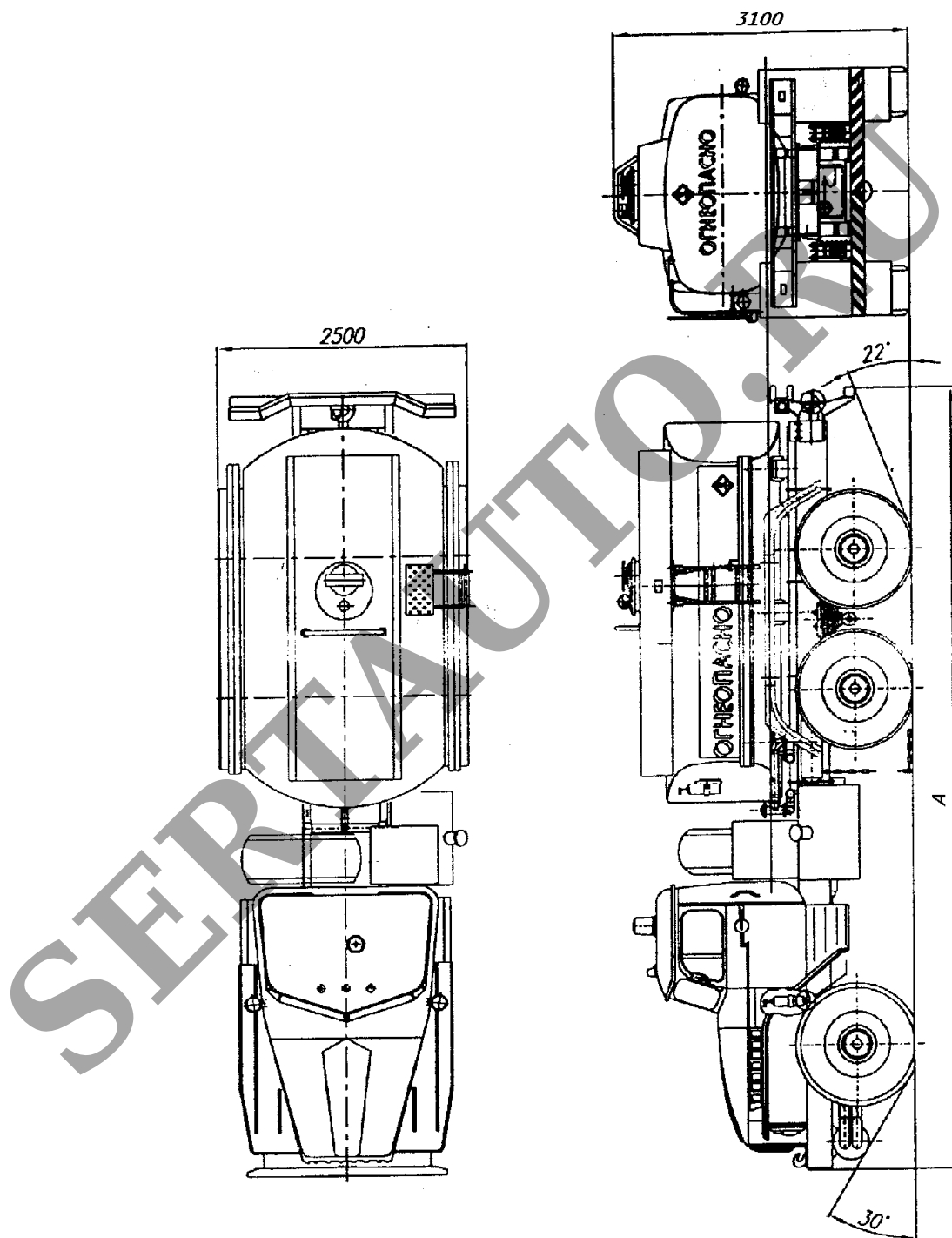


Рис. 4. Автоцистерна моделей 5668AE, 5668AK, 5668HA, 5668KH.