

АССОЦИАЦИЯ ПО БЕЗОПАСНОСТИ МАШИН И ОБОРУДОВАНИЯ "ТЕСТ-СДМ"
СЕРТИФИКАЦИОННЫЙ ЦЕНТР "ТЕСТ-СДМ" РОСС RU.0001.11MP03 от 01.04.2005 г.
125424, Москва, Волоколамское ш.,73, тел.: (495) 490 5880

РОСС RU.MP03.E00869

20 марта 8

Марка транспортного средства	BERGER
Тип транспортного средства	N31 SK, N32, N32 MEGA, N32 JUMBO (полуприцепы)
Категория транспортного средства	O4
Код ОКП	45 2640
Код VIN	X89N3?000??DJ3???
Заявитель, изготовитель и его адрес	ООО «Автозавод «БЕРГЕР» Россия, 241902, г. Брянск, пгт. Белые Берега, 365 км автодороги «Украина»
Поставщик комплектов для сборки и его адрес	Berger-Company Sp. z o.o. ul. Raszynska 3A lok. 10 02-026 Warszawa. Poland

ОБЩИЕ ХАРАКТЕРИСТИКИ ТРАНСПОРТНОГО СРЕДСТВА

Количество осей / колес	3 / 6 (для всех полуприцепов) 4 / 8 (только для N32 JUMBO) 5 / 10 (только для N32 JUMBO)
Исполнение грузочного пространства (тип кузова транспортного средства)	рама полуприцепа из конструкционной стали повышенной прочности: N31-стальной (N31SK) кузов самосвального типа; N32 и N32 MEGA -тентованный кузов; N32 JUMBO –платформа для перевозки строительной техники.
Назначение транспортного средства	для перевозки различных промышленных грузов общей массой не более 50000 кг.

POCC RU.MP03.E00869

модификации: количество осей:	N31SK	N32 и N32 MEGA	N32 JUMBO		
	3	3	3	4	5
Габаритные размеры, мм					
– длина	9010	13860	13680	13680	13680
– ширина	2550	2550	2550	2550	2550
– высота	3100	4000	3400	3400	3670
База, мм	4050+ 1310+ 1310	6390+1310+ 1310	6490+1310 +1310	5835+1310 +1310 +1310	5180+1310+ 1310+ 1310+1310
Колея колес, мм	2040				
Масса снаряженного транспортного средства, кг	7700	7350 и 7650	8000	8500	9000
Полная масса транспортного средства, кг	34000			42000	50000
- на седельно-сцепное устройство	10000			10000	10000
- на тележку	3x8000=24000			4x8000= 32000	5x8000= 40000

Подвеска:

пневматическая независимая подвеска, первая ось подъёмная

Тормозные системы:

- рабочая (марка, тип) привод пневматический, действующий от педали тягача, тормозные механизмы барабанного или дискового типа на всех колесах, регулятор тормозных сил от давления в пневмоподвеске, АБС типа 2S/2M (Haldex или Knorr)
- стояночная (марка, тип) механическая, с пневмоприводом на тормозные механизмы колёс двух задних осей от пружинных энергоаккумуляторов

Шины:

- марка _____
- размерность, 385/65R22,5
- индекс нагрузки, 146/143
- скоростная категория I

**Дополнительное оборудование
транспортного средства**

- гидроцилиндр самосвального типа в передней части полу-прицепа (N31 SK);
 - тент и стойки (N32 и N32 MEGA);
 - задние выдвижные опорные стойки и гидравлические подъёмные механизмы (N32 JUMBO);
 - место крепления запасного колеса на раме полуприцепа;
 - два противоткатных башмака.
-

При проезде транспортных средств по автомобильным дорогам общего пользования, а также по улицам городов и населенных пунктов должны быть выполнены требования «Инструкции по перевозке крупногабаритных и тяжеловесных грузов автомобильным транспортом по дорогам Российской Федерации»

BERGER N31, N32

Описание маркировки транспортного средства приведено в приложении № 2.
Общий вид транспортного средства представлен в приложении № 3 на 6 листах

М.В.Топольский**С.В.Пугачев**

Действует с «21» марта 2007 г.

РОСС RU.MP03.E00869

Приложение № 2 к "одобрению
типа транспортного средства"**ОПИСАНИЕ МАРКИРОВКИ ТРАНСПОРТНОГО СРЕДСТВА**

1. Место расположения и форма знака соответствия:
– на табличке изготовителя нанесен знак соответствия, выполненный по ГОСТ Р 50460-92, с указанием номера «одобрения типа транспортного средства».
2. Место расположения таблички изготовителя:
– на раме полуприцепа в правой части спереди.
3. Место расположения идентификационного номера (код VIN):
– на табличке изготовителя.
– на раме полуприцепа в передней, правой части.
4. Структура и содержание идентификационного номера транспортного средства (код VIN):

WMI			VDS						VIS							
1	2	3	4	5	6	7	8	9	10	11	12	13	14	15	16	17
X	8	9	N	3	?	0	0	0	?	?	D	J	3	?	?	?

поз. 1 - 3

Международный код изготовителя (WMI)

поз. 1 - 3

X89

– код изготовителя (см. также поз. 12-14), указывающий на то, что объём его производства не превышает 500 ед. в год

поз. 4 – 9

Описательная часть идентификационного номера (VDS)

поз. 4 – 9

– условное обозначение типа транспортного средства

N31000

полуприцеп N31

N32000

полуприцеп N32

поз. 10 – 17

Указательная часть идентификационного номера (VIS)

поз. 10

?

– код года изготовления транспортного средства согласно ГОСТ Р 51980

поз. 11:

?

– контрольная цифра 0-9 (модификации полуприцепов) по усмотрению завода-изготовителя

поз. 12-14

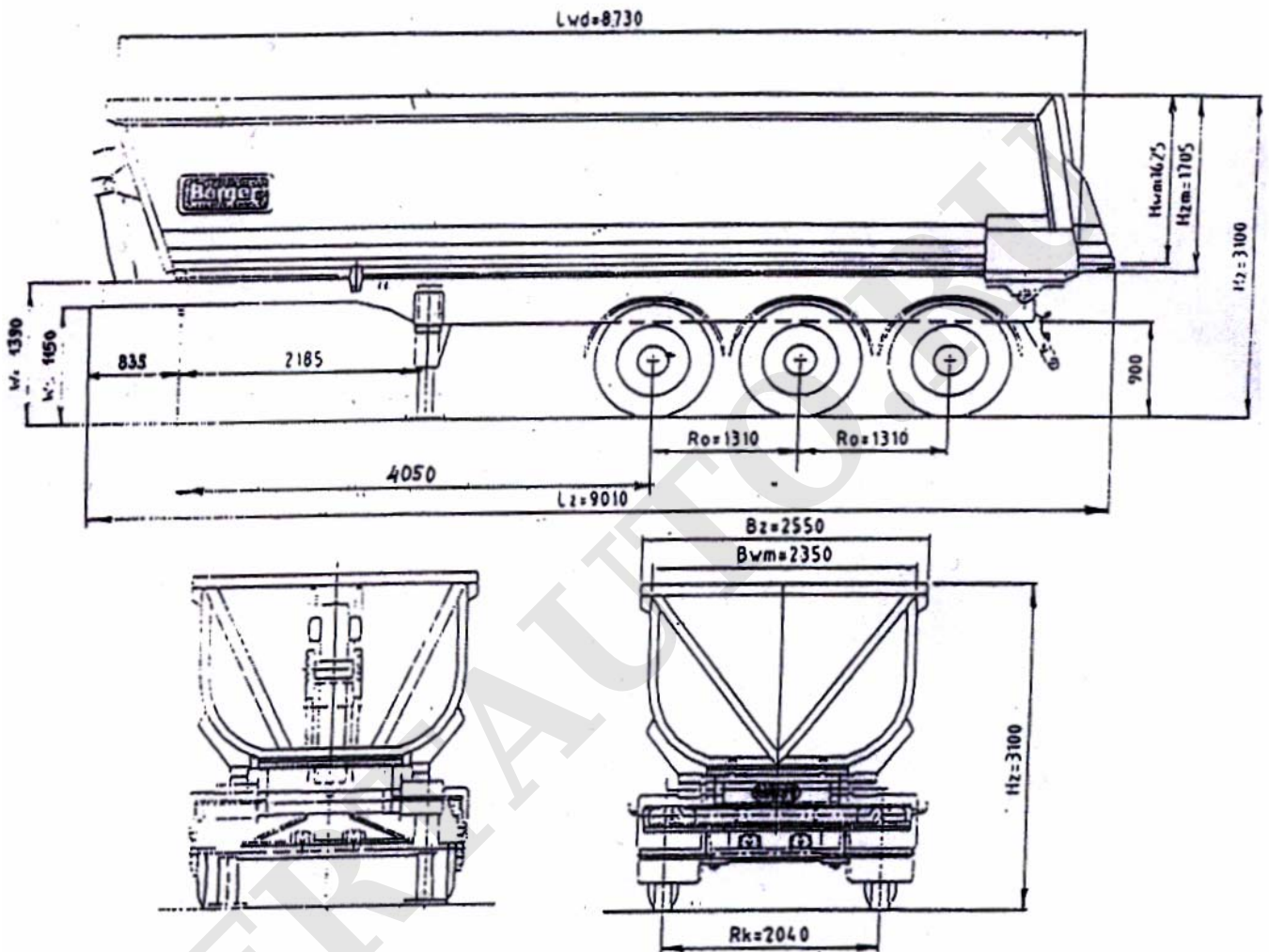
DJ3

– код изготовителя (совместно с WMI) – ООО «Автозавод «БЕРГЕР» Россия, 241902, г. Брянск, пгт. Белые Берега, 365 км автодороги «Украина»

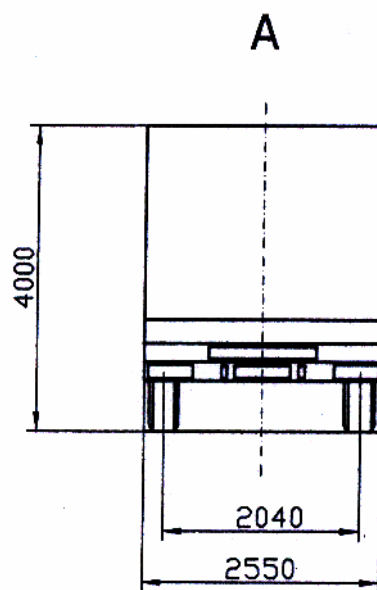
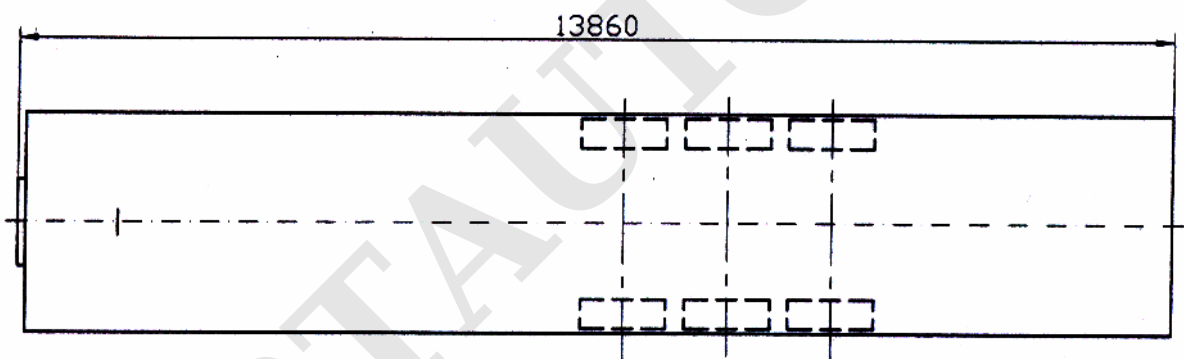
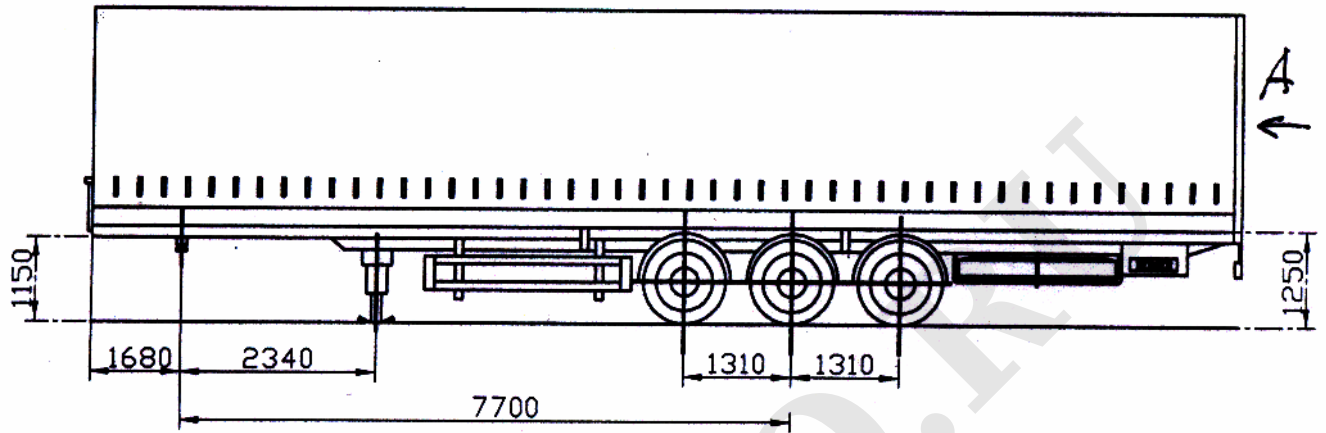
поз. 15-17

???

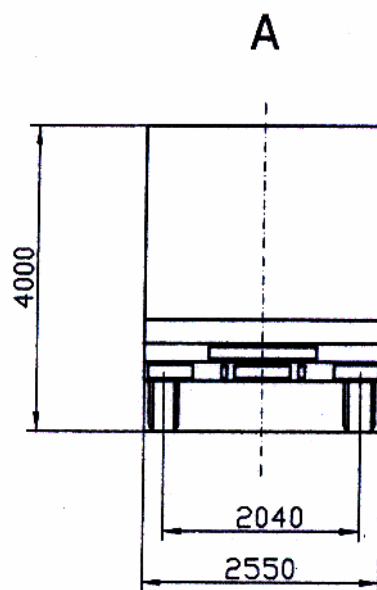
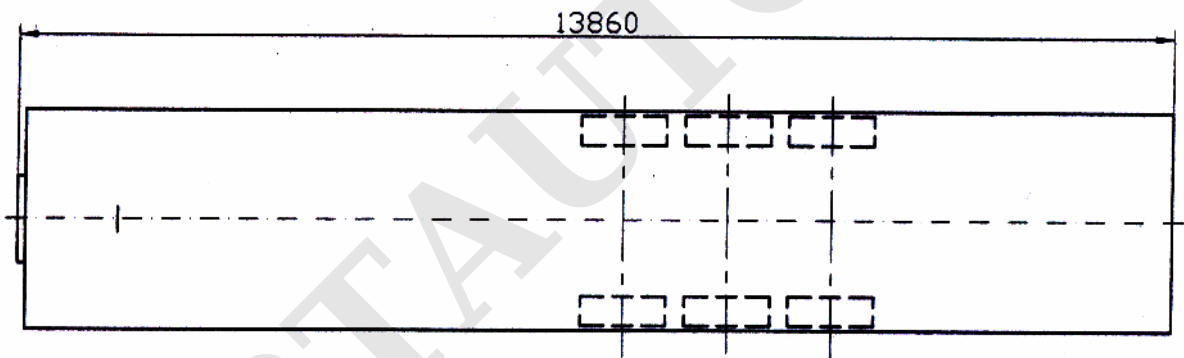
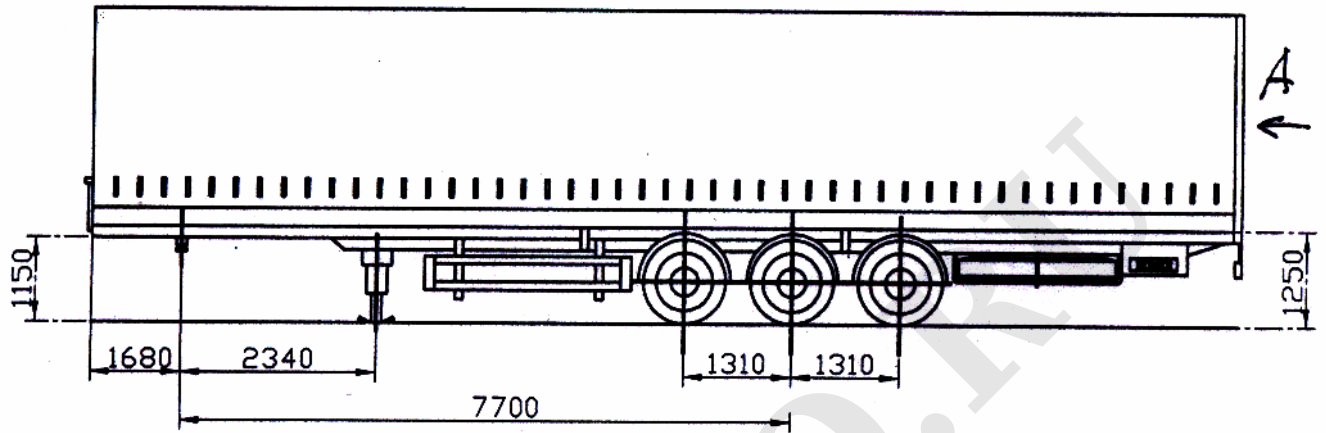
– производственный номер транспортного средства



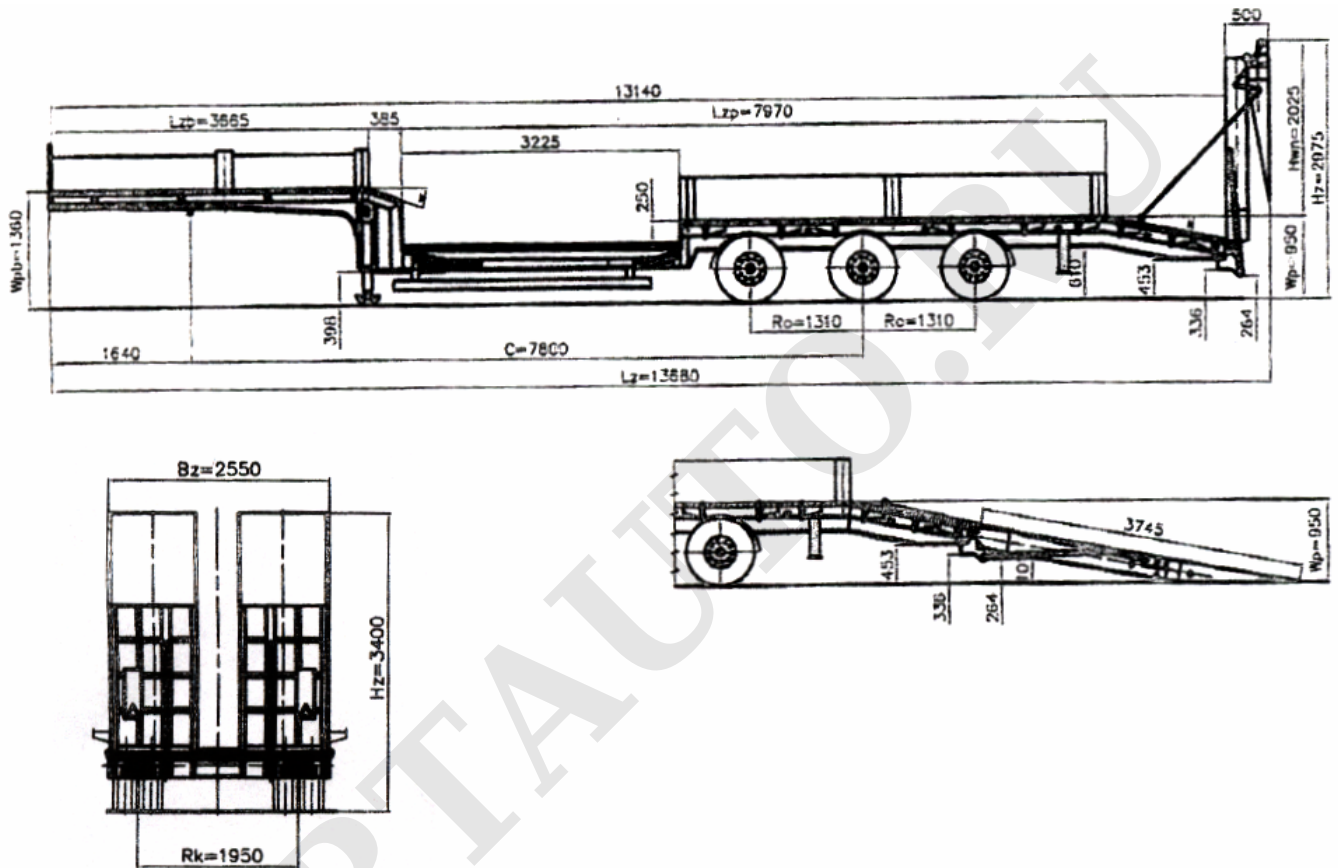
Полуприцеп N31 SK



Полуприцеп N32

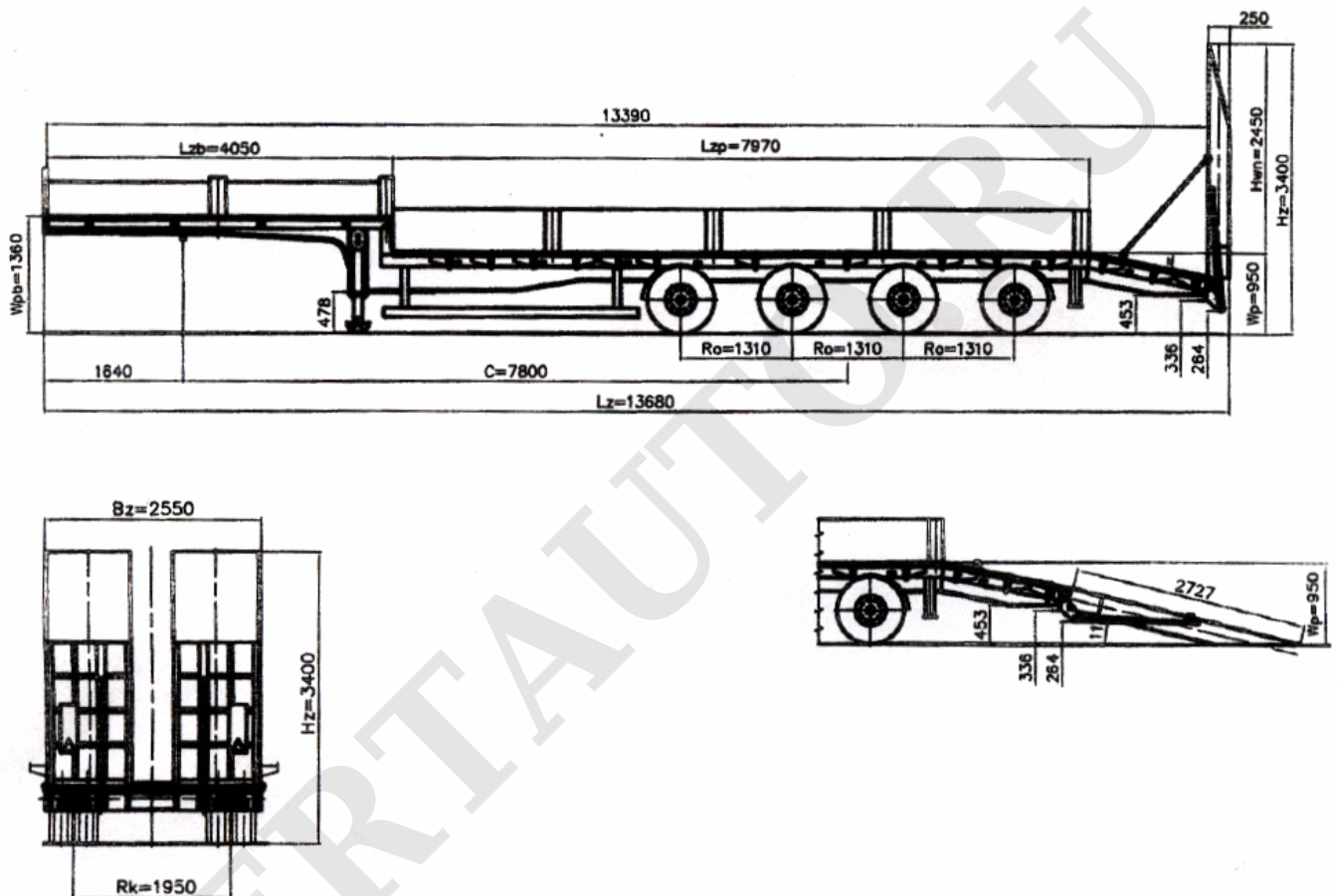


Полуприцеп N32 MEGA



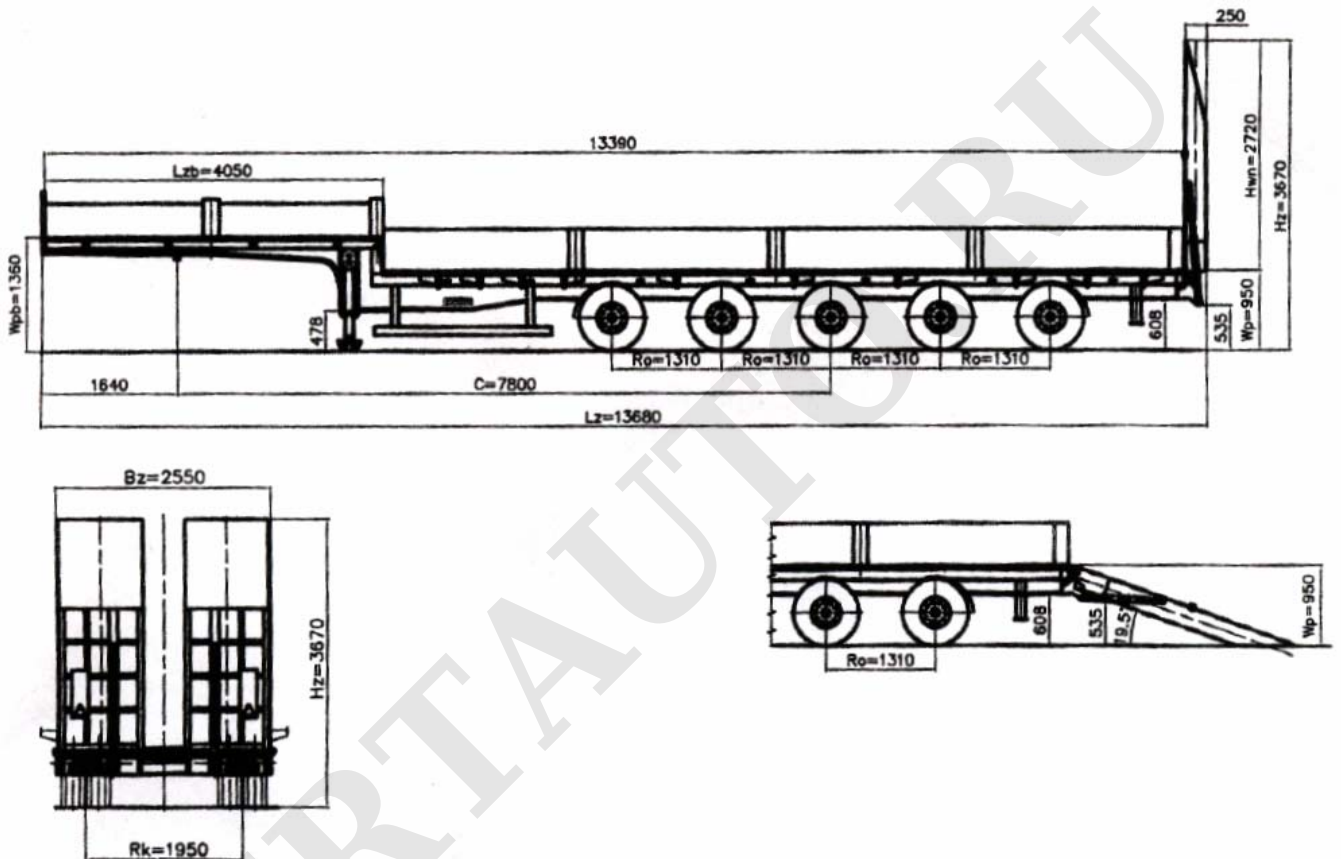
МП

Полуприцеп N32 JUMBO



Полуприцеп N32 JUMBO

МП



Полуприцеп N32 JUMBO

МП